

## CALCULATRICE INTERDITE

« La régénération du corps ne peut surgir isolément ; elle fait partie d'un concept plus vaste, celui de loisir. (. . .) Loisir dans ce sens signifie intérêt profond pour tout ce qui transcende la notion d'utilité. On ne goûte pleinement la vie que lorsque activité et contemplation, action et inaction forment des pôles complémentaires, semblables à ceux d'un aimant. Aucune des grandes civilisations n'a méconnu ce concept ».

Sigfried Giedion  
In La mécanisation au pouvoir  
Ed. CCI Centre G. Pompidou  
1981 (1<sup>ère</sup> édition 1948)

A partir des documents joints, que vous replacerez dans leur contexte culturel, social et historique, et en vous appuyant également sur d'autres exemples pris dans l'histoire de l'objet industriel, vous dégagerez la ou les problématiques que pose Siegfried Giedion.  
Que pourriez-vous dire du rôle du **designer** au sein de cette ou ces problématique(s) ?

### DOCUMENTS

- 1) Baquet en bois cerclé ( **XIX<sup>ème</sup>** siècle)
- 2) Pompe à eau en fonte ( **XIX<sup>ème</sup>** siècle)
- 3) Mitigeur pour lave-mains (acier inoxydable), Philippe Starck 1994 pour AXOR HOESCH DURAVIT
- 4) Baignoire (acryl sanitaire), Philippe Starck 1994 pour AXOR HOESCH DU-RAVIT

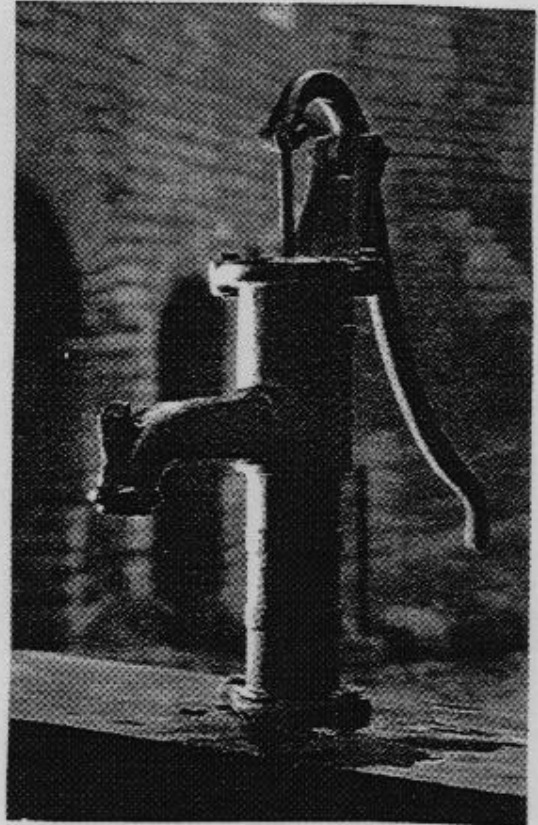
### Critères d'évaluation :

- Capacité à analyser les documents.
- Capacité à dégager un questionnement.
- Capacité à intégrer des exemples en extension du sujet posé.
- Capacité à communiquer par écrit.

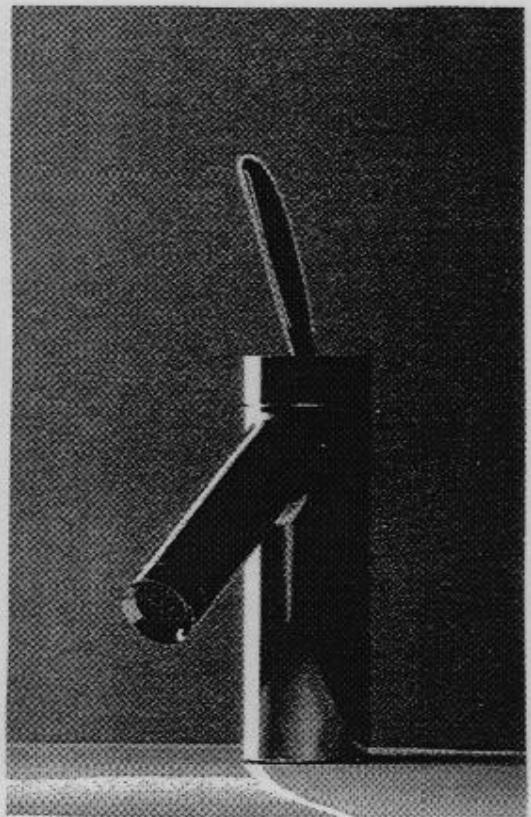
BTS ASSISTANT EN CREATION INDUSTRIELLE			
Session 2000	Etude de cas – sous-épreuve : arts, techniques et civilisations		Coefficient 4
Code : AEE6ATC	Durée : 4 heures	Unité U.61	Page 1/3



1



2



3

