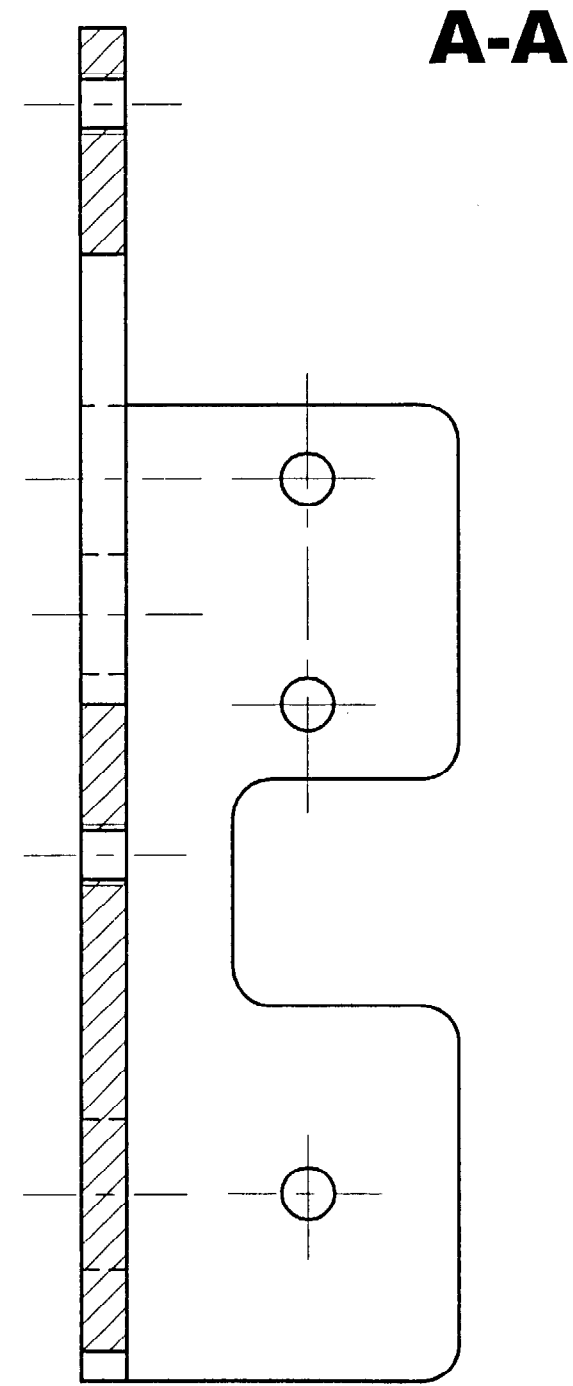
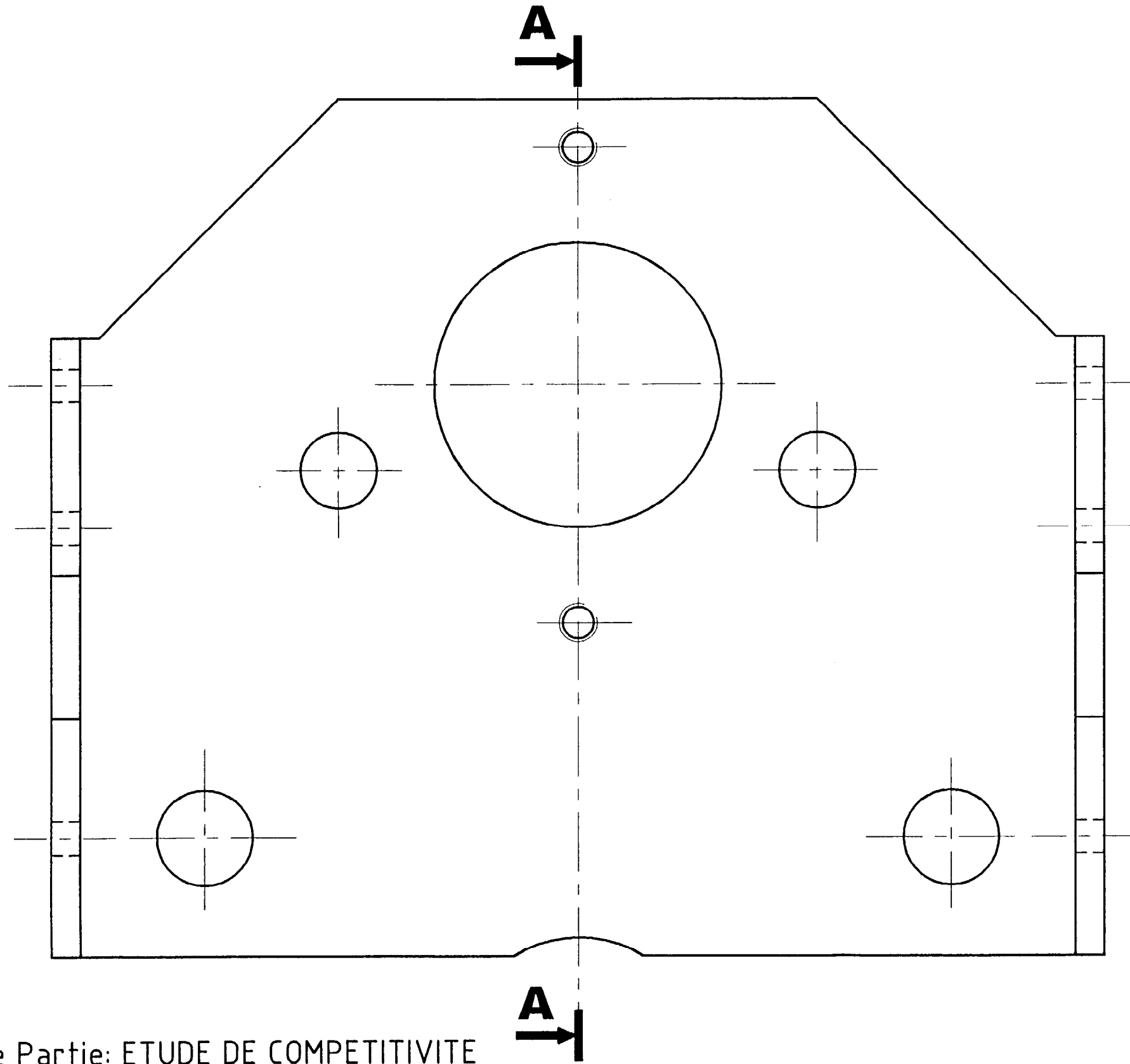


DOSSIER REPONSE

Ce dossier comporte :

- Une feuille de papier préimprimée au format A3 intitulée : **DOCUMENT REPONSE 1** ;
- Une feuille de papier préimprimée au format A3 intitulée : **DOCUMENT REPONSE 2** ;
- Un calque préimprimé au format A2 intitulé : **DOCUMENT REPONSE 3.**

Sous - Epreuve U 42



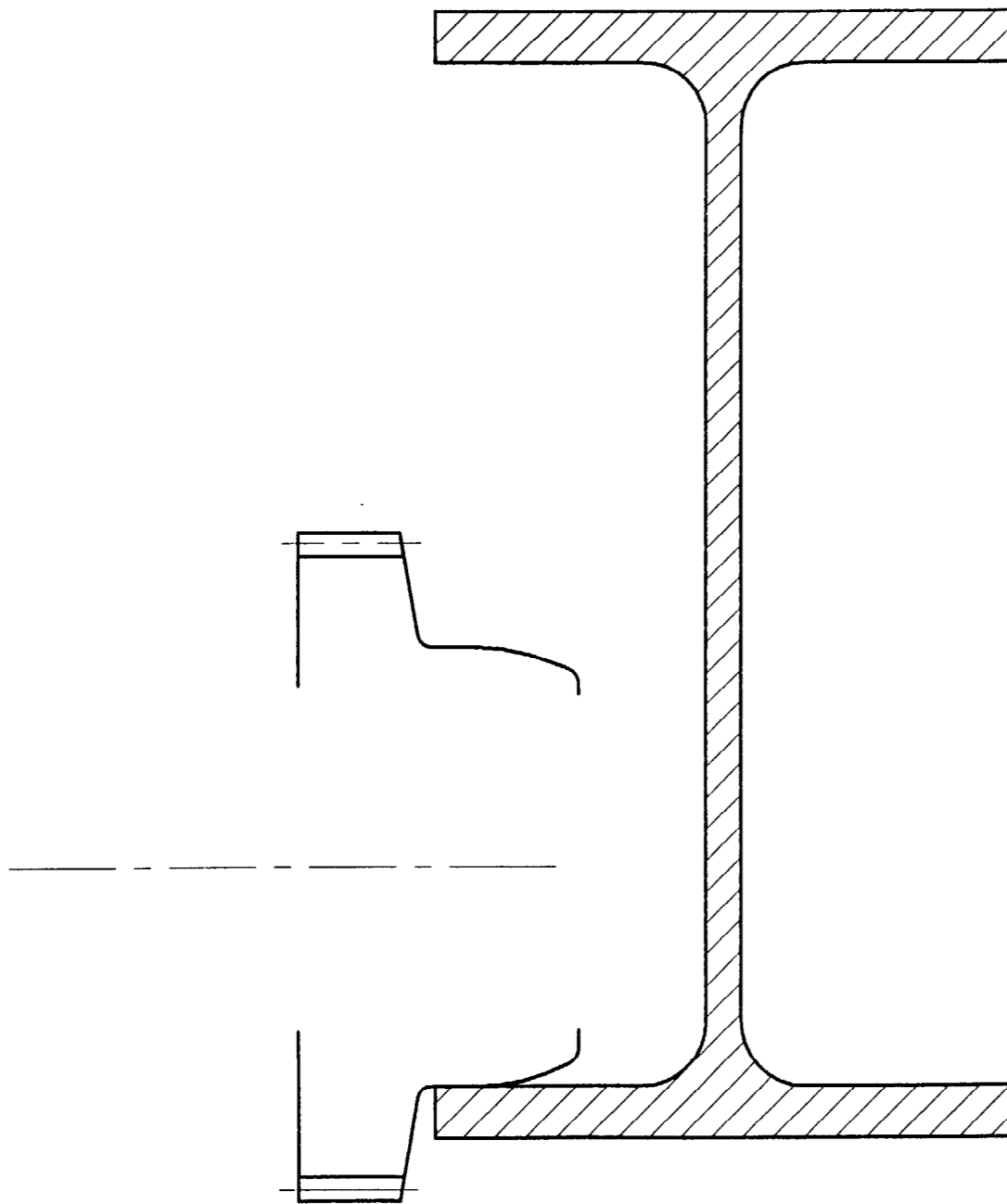
2ème Partie: ETUDE DE COMPETITIVITE
Réponse à la QUESTION 2-1:

CPE4DAP		Session 2000-Sous épreuve U 42		
ECH: 1 : 1		CHARIOT PORTE PALAN		
				A3

DOCUMENT REPONSE 2

(Trace du plan de coupe sur DOCUMENT REPONSE 3)

B-B



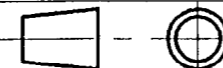
Dessin à réaliser à main levée

Rep	NB.	Désignation	Matière	Obs.

CPE4DAP Session 2000-Sous épreuve U 42

ECH: 1 : 1

CHARIOT PORTE PALAN



A3

Document suivant en grande taille

Format d'origine A2 594 x 420 mm

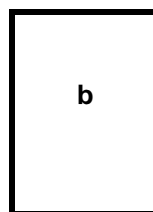
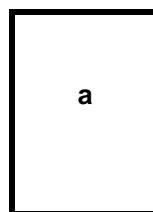
pages suivantes :

Document

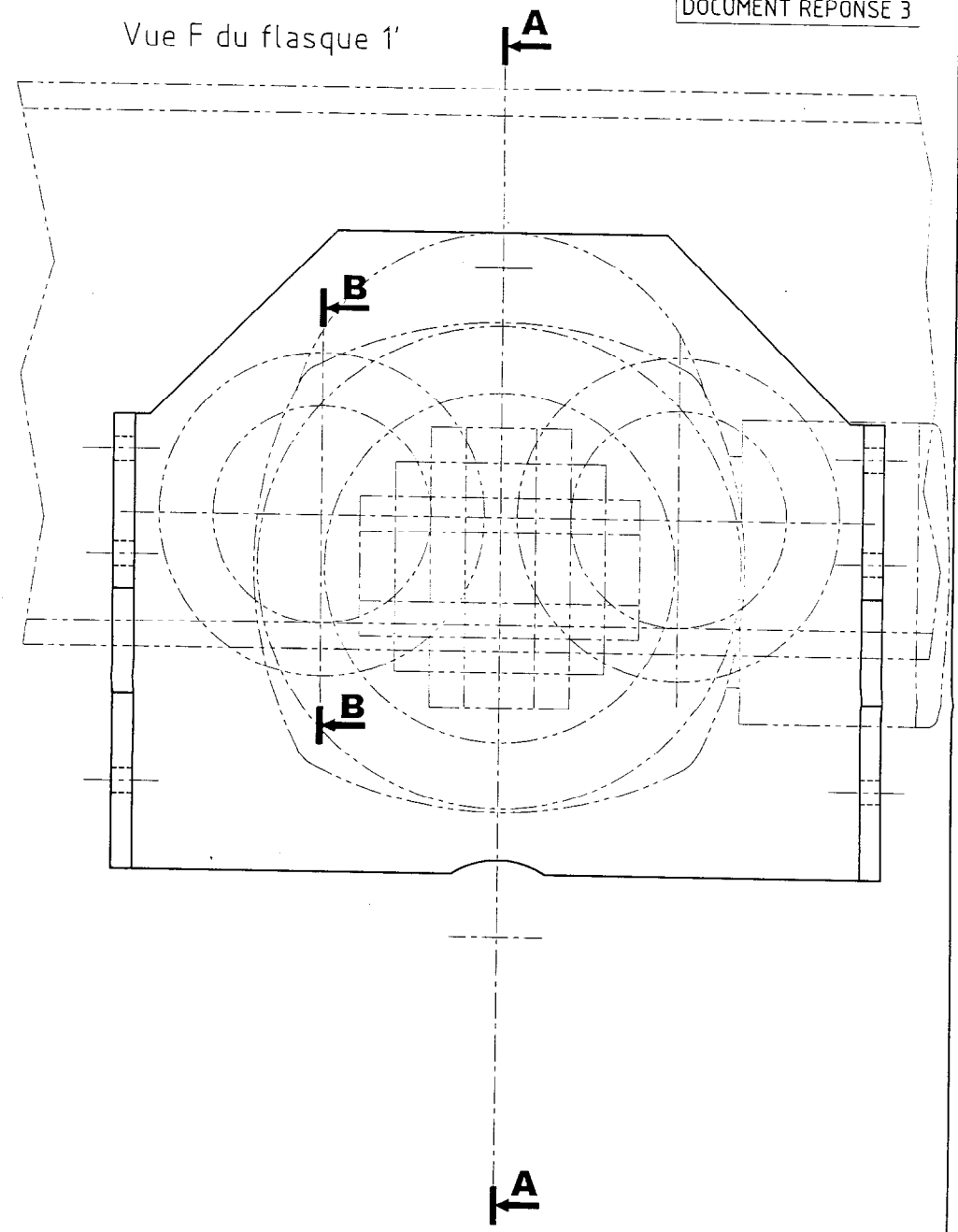
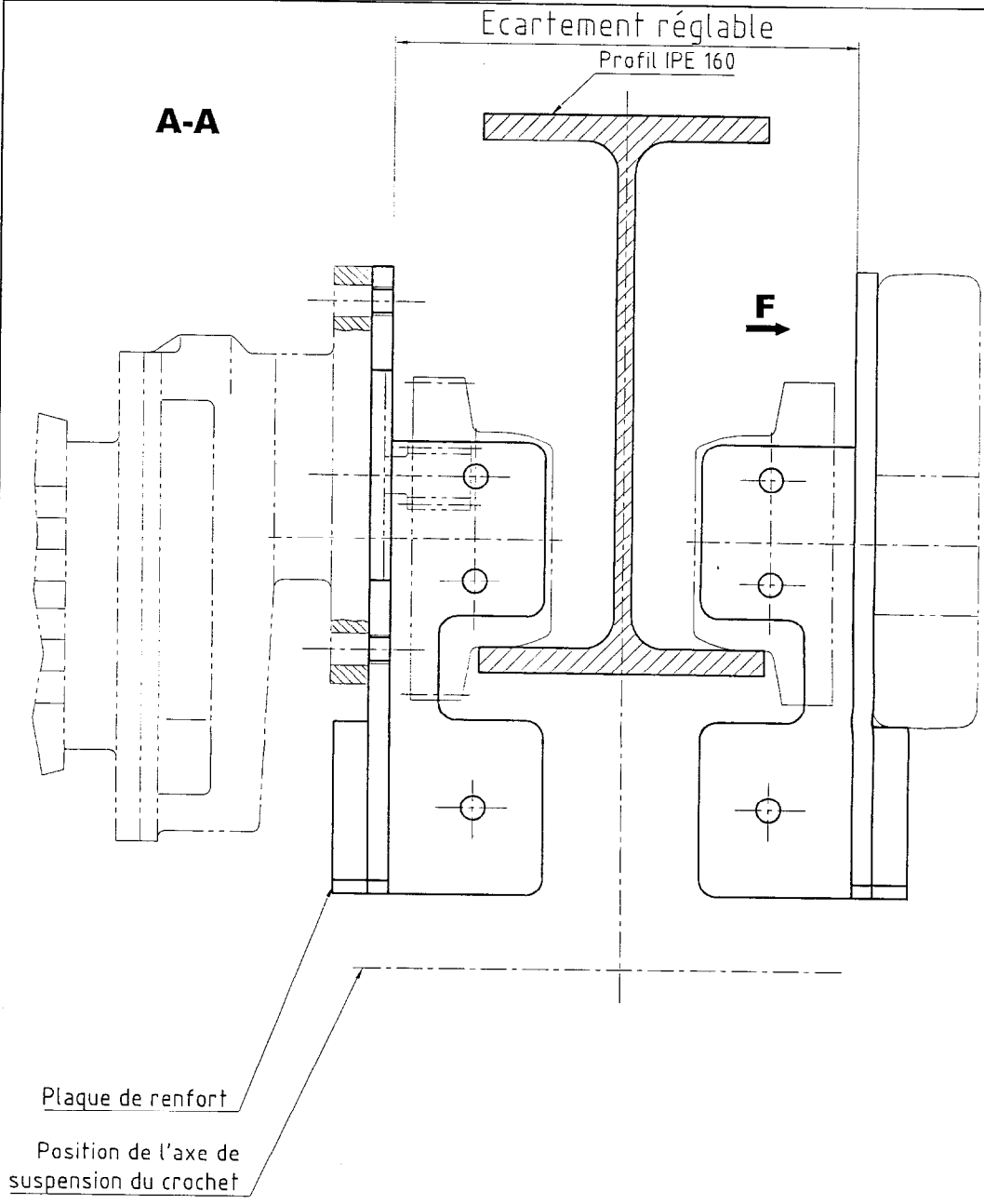
Réduit en 1 page A4



Redécoupé en 2 pages A3 successives



permettant la recomposition du document en taille réelle



Ecartement réglable

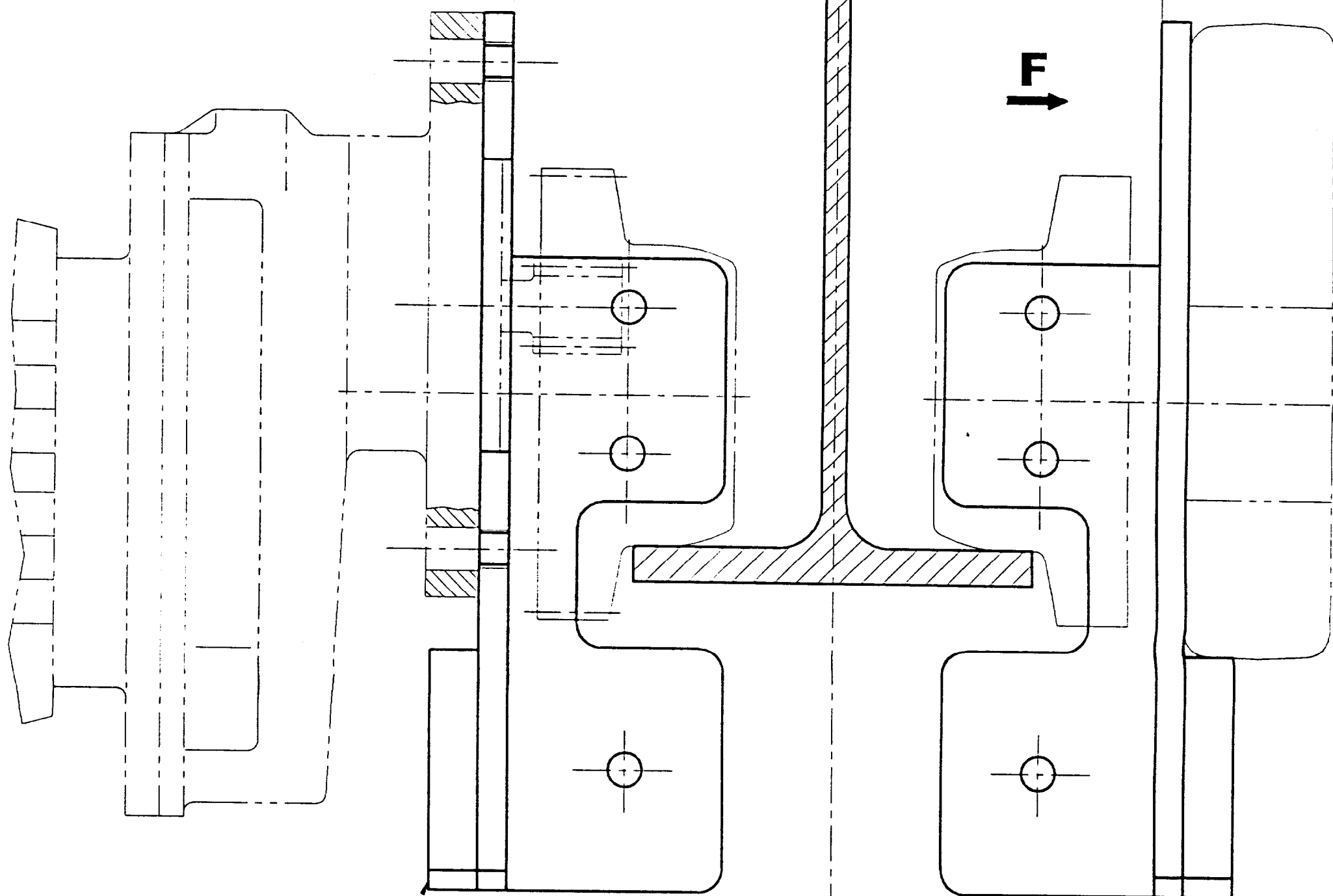
Profil IPE 160

A-A

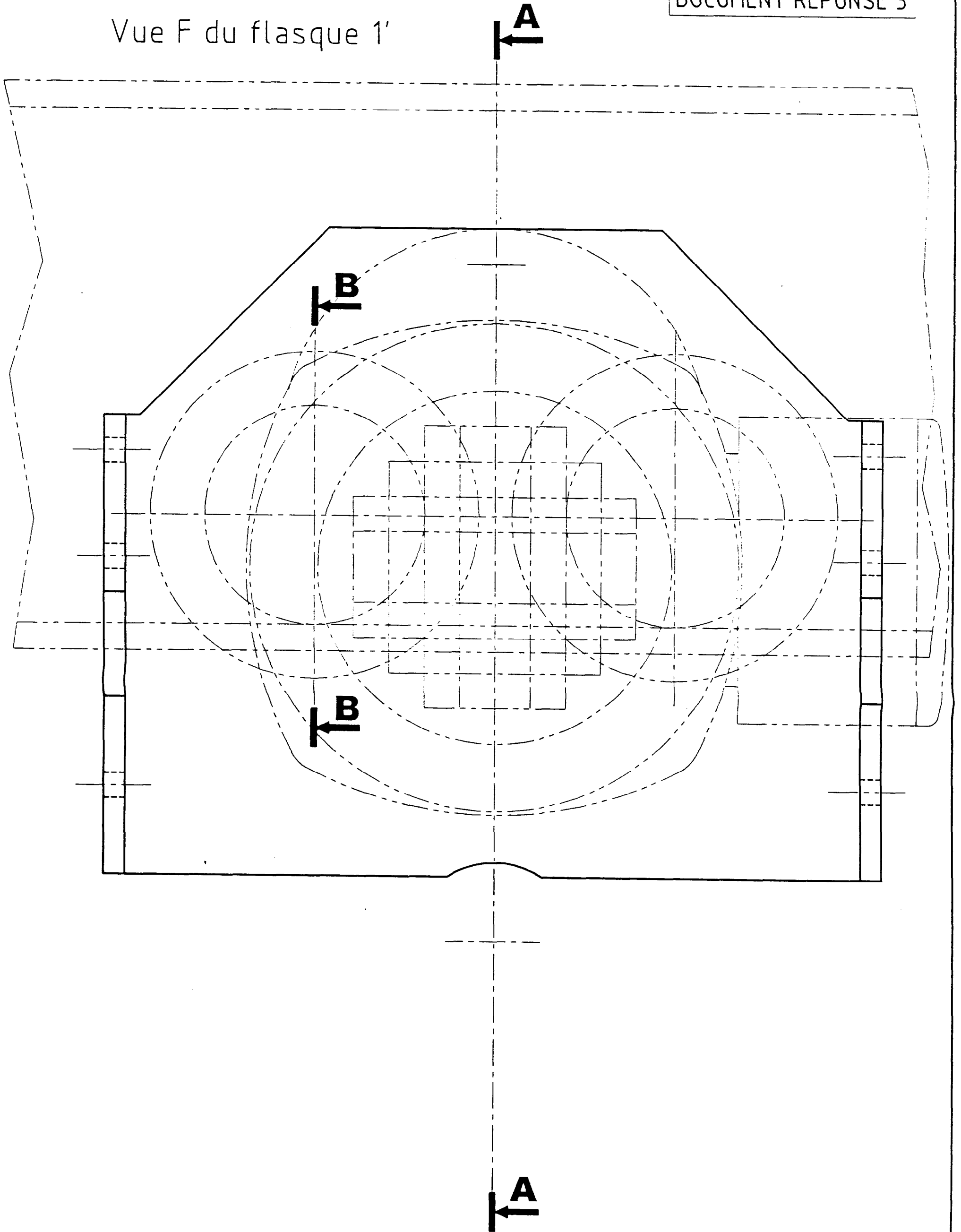
F
→

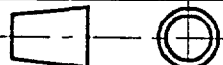
Plaque de renfort

Position de l'axe de suspension du crochet



Vue F du flasque 1'



CPE4DAP	Session 2000-Sous épreuve U 42	
ECH: 1 : 1	CHARIOT PORTE PALAN	
		A2