

Document suivant en grande taille

Format d'origine A2 594 x 420 mm

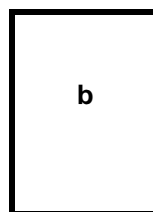
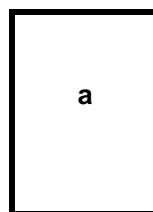
pages suivantes :

Document

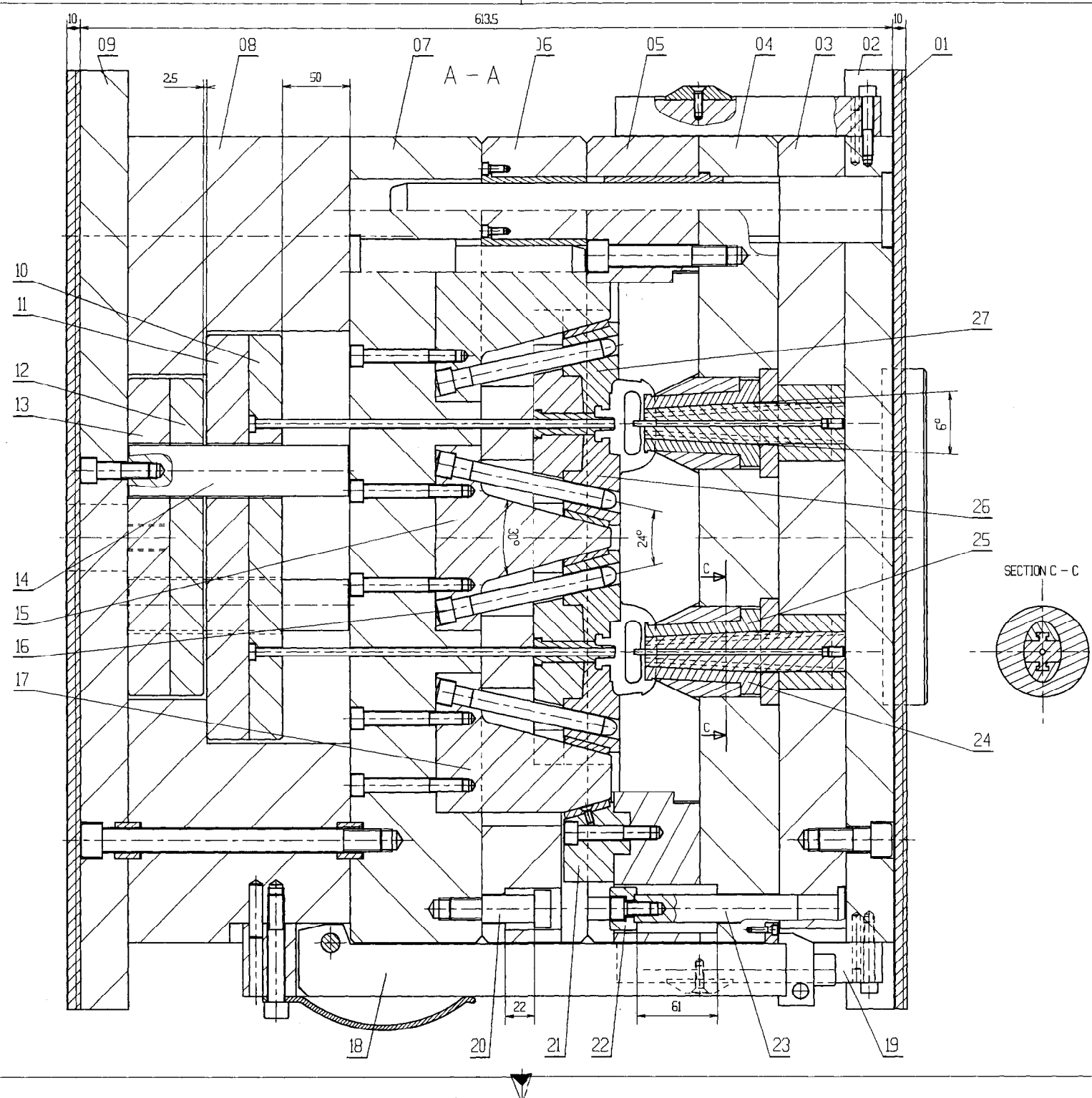
Réduit en 1 page A4



Redécoupé en 2 pages A3 successives

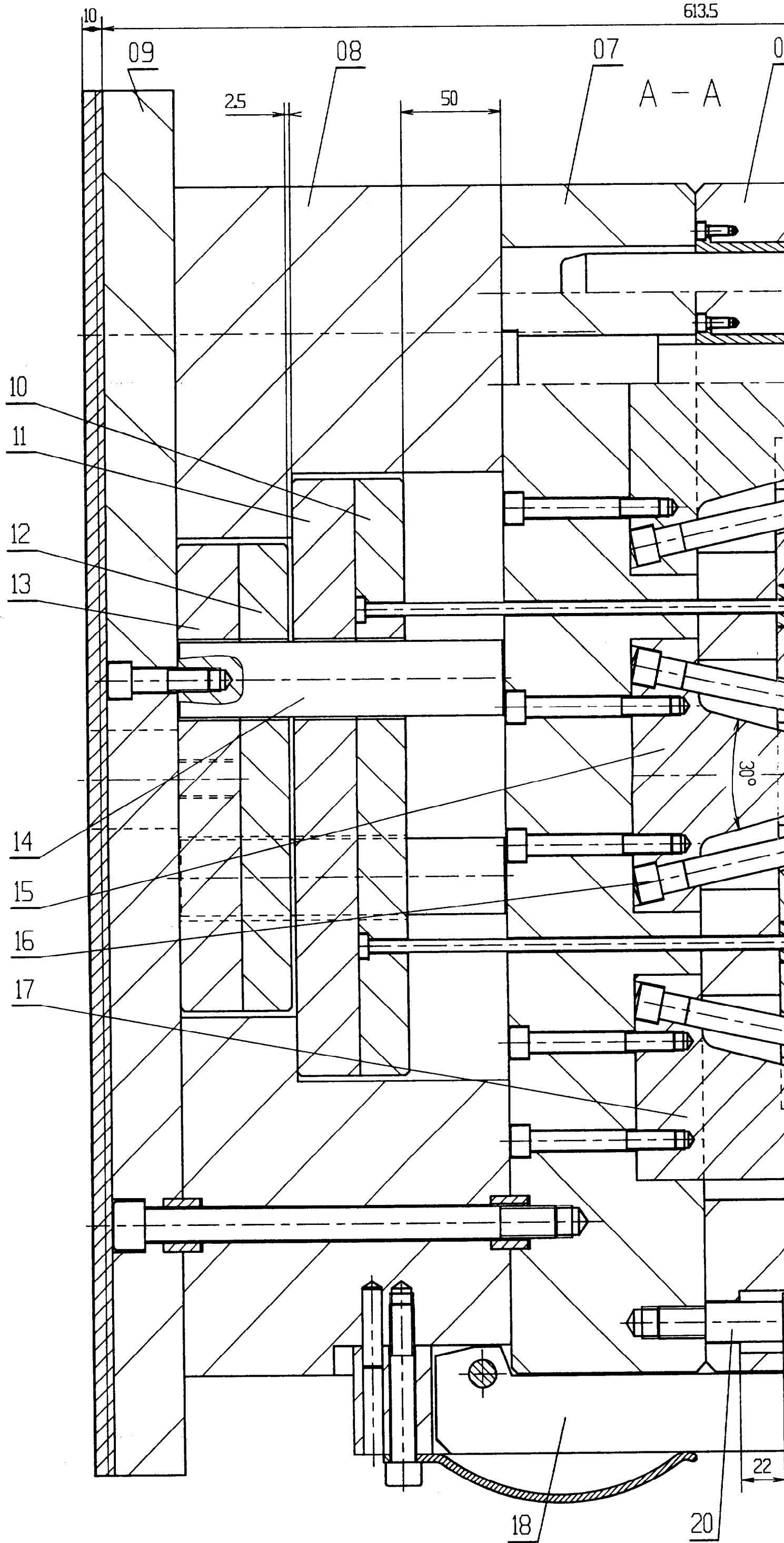


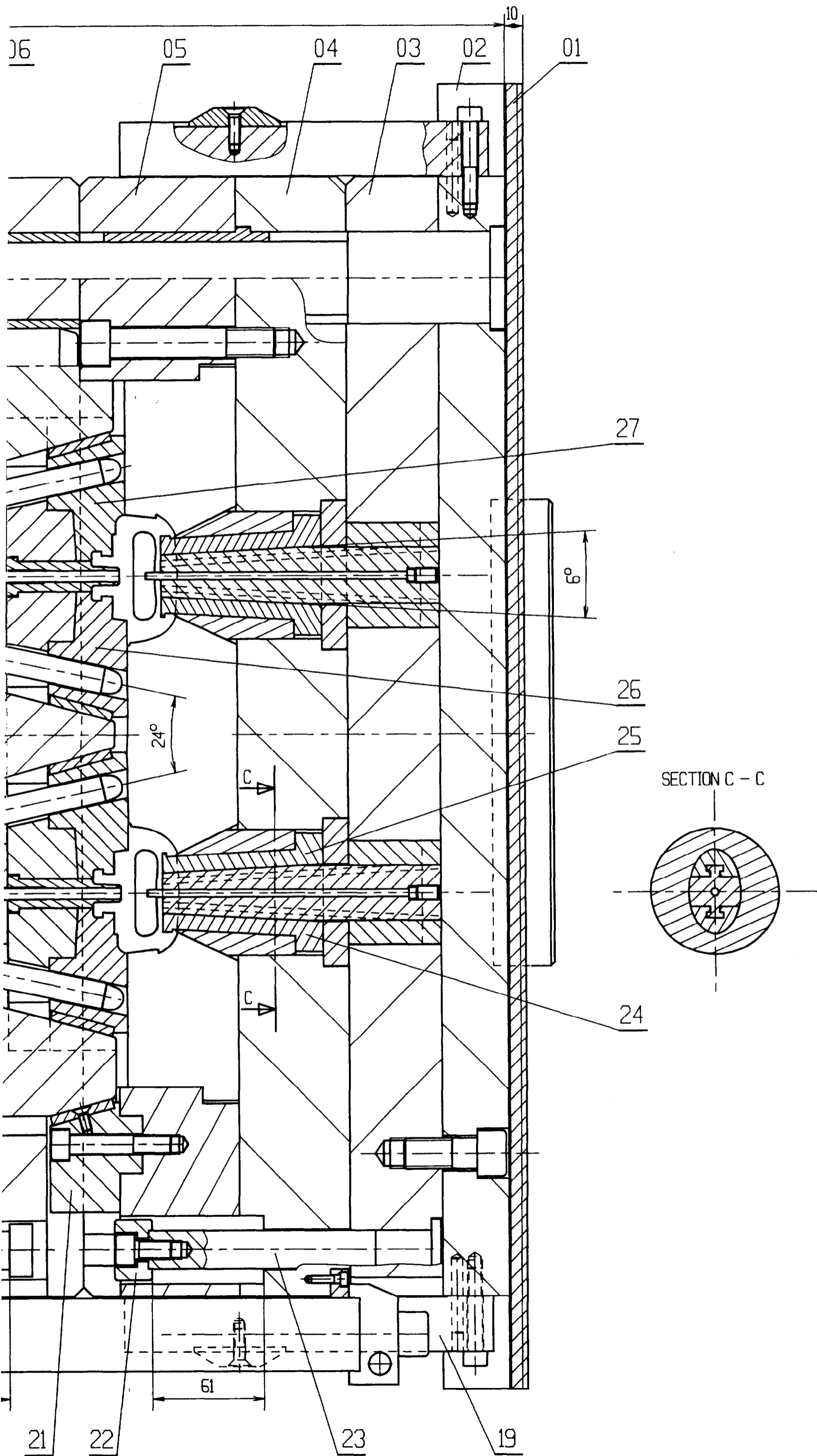
permettant la recomposition du document en taille réelle



DOCUMENT A RENDRE

Moule de BOUTON		Brevet de Technicien Supérieur	
Ensemble en coupe AA		Étude et Réalisation d'Outils	
Échelle : 1 : 2		Epreuve E4 sous-épreuve U 41	
Poids : 0,5 %		Analyse et conception des outillages	
Code : A 2		Doc : 5 / 16	





DOCUMENT A RENDRE

Moule de BOUTON

Ensemble en coupe AA

Echelle : 1 : 2

Poids :

Retrait : 0,5 %

Code :

A 2

Brevet de Technicien Supérieur
 Etude et Réalisation d'Outillage
 Epreuve E4 sous-épreuve U 41
 Analyse et conception des outillages

Doc : 5 / 16

Document suivant en grande taille

Format d'origine A2 594 x 420 mm

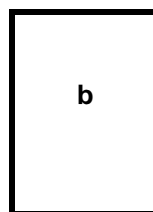
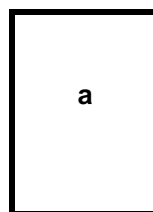
pages suivantes :

Document

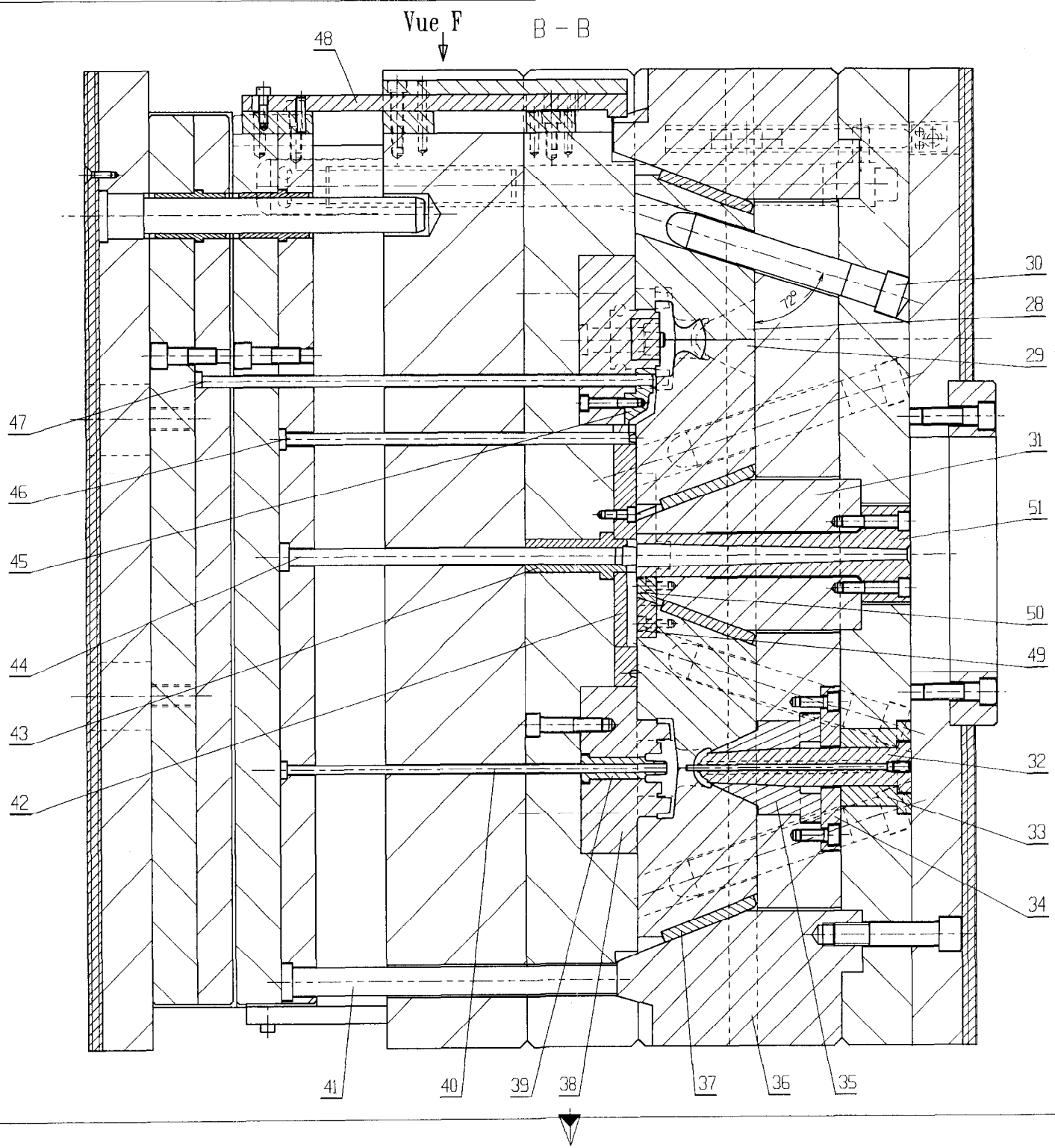
Réduit en 1 page A4



Redécoupé en 2 pages A3 successives



permettant la recomposition du document en taille réelle



DOCUMENT A RENDRE

Moule de BOUTON
Ensemble en coupe BB

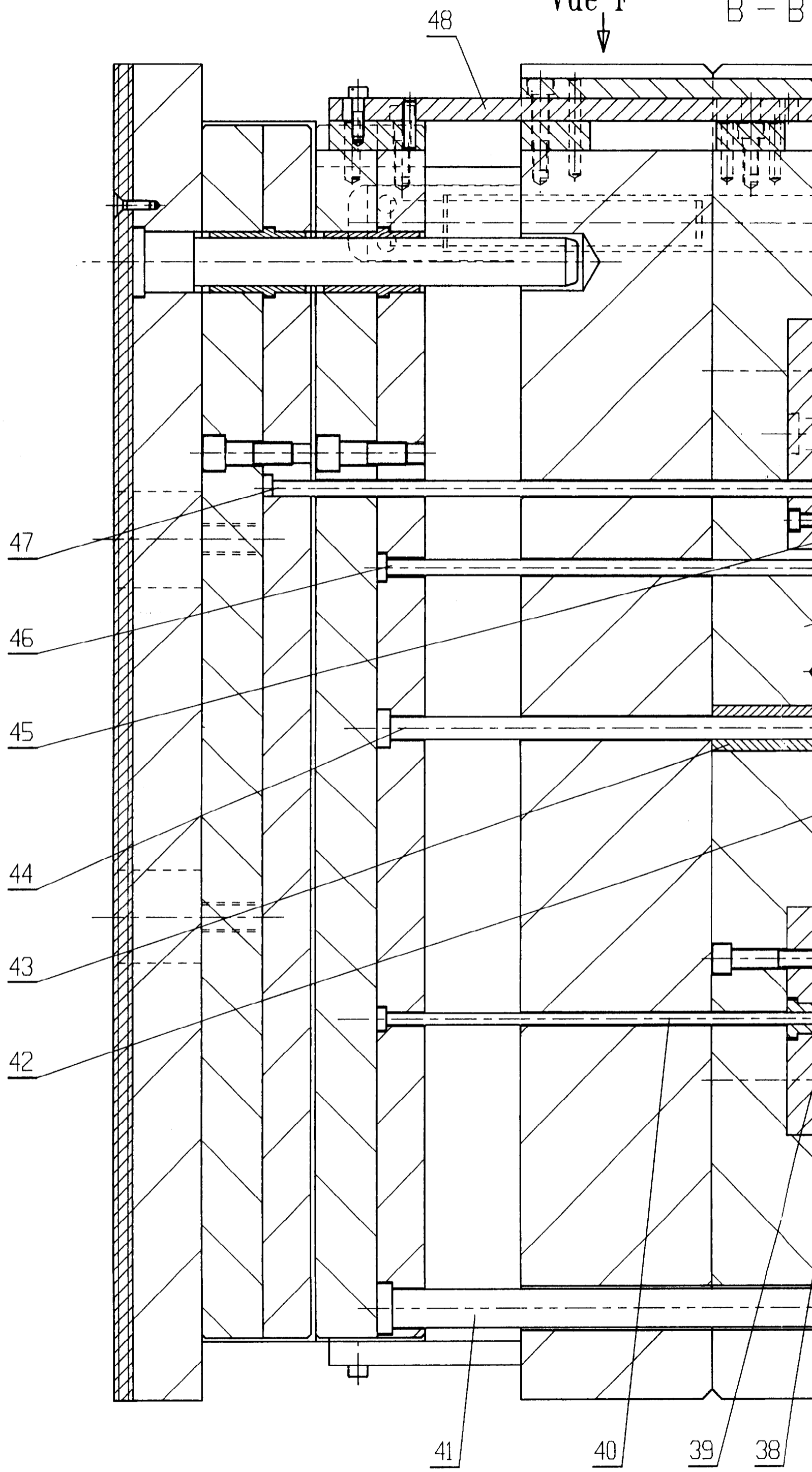
Brevet de Technicien Supérieur
 Etude et Réalisation d'Outillage
 Epreuve E4 sous-épreuve U 41
 Analyse et conception des outillages

Echelle : 1 : 2
 Poids : 0,5 %
 Code : A 2

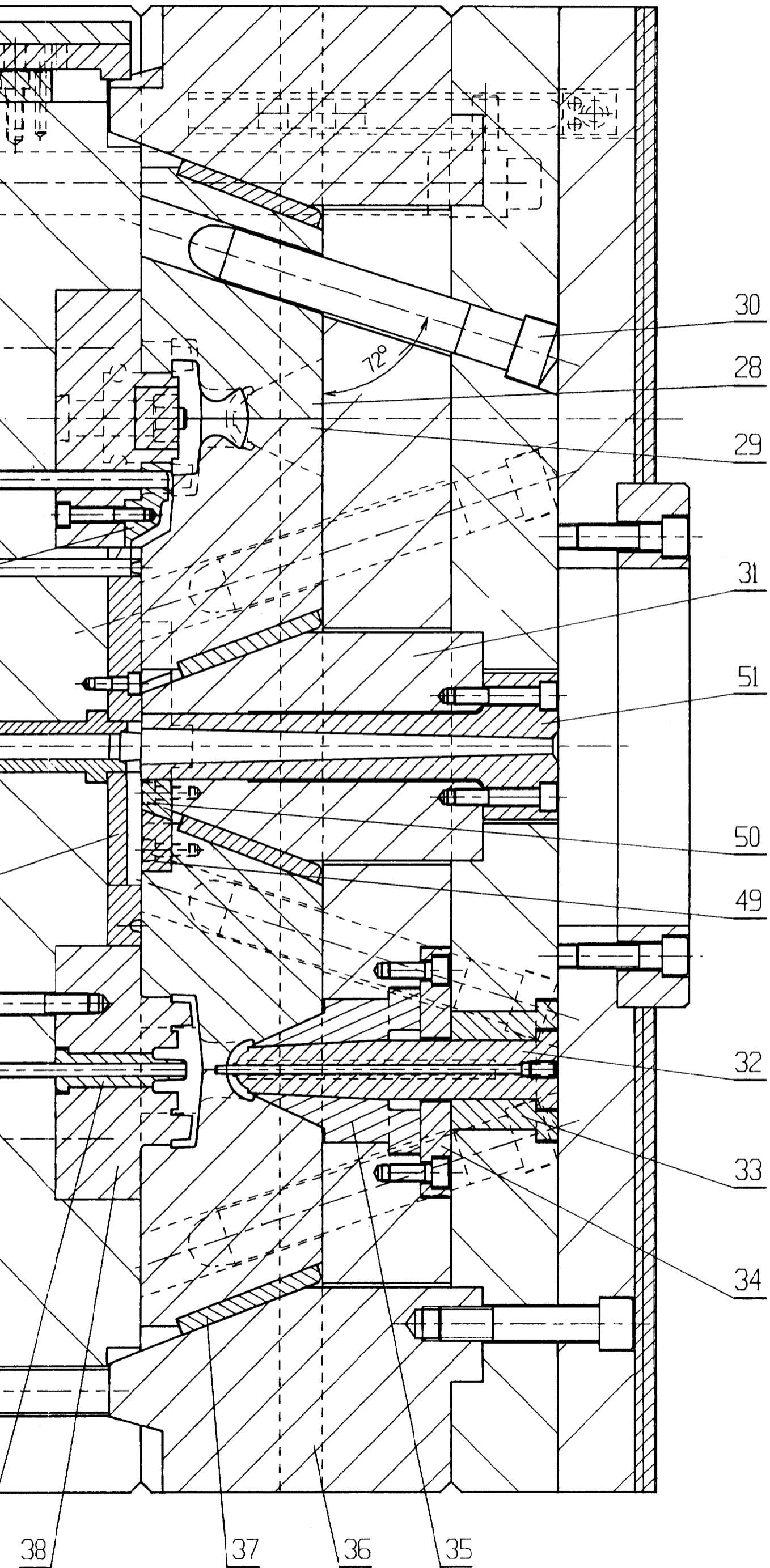
Doc : 6 / 16

Vue F

B - B



B - B



DOCUMENT A RENDRE

Moule de BOUTON

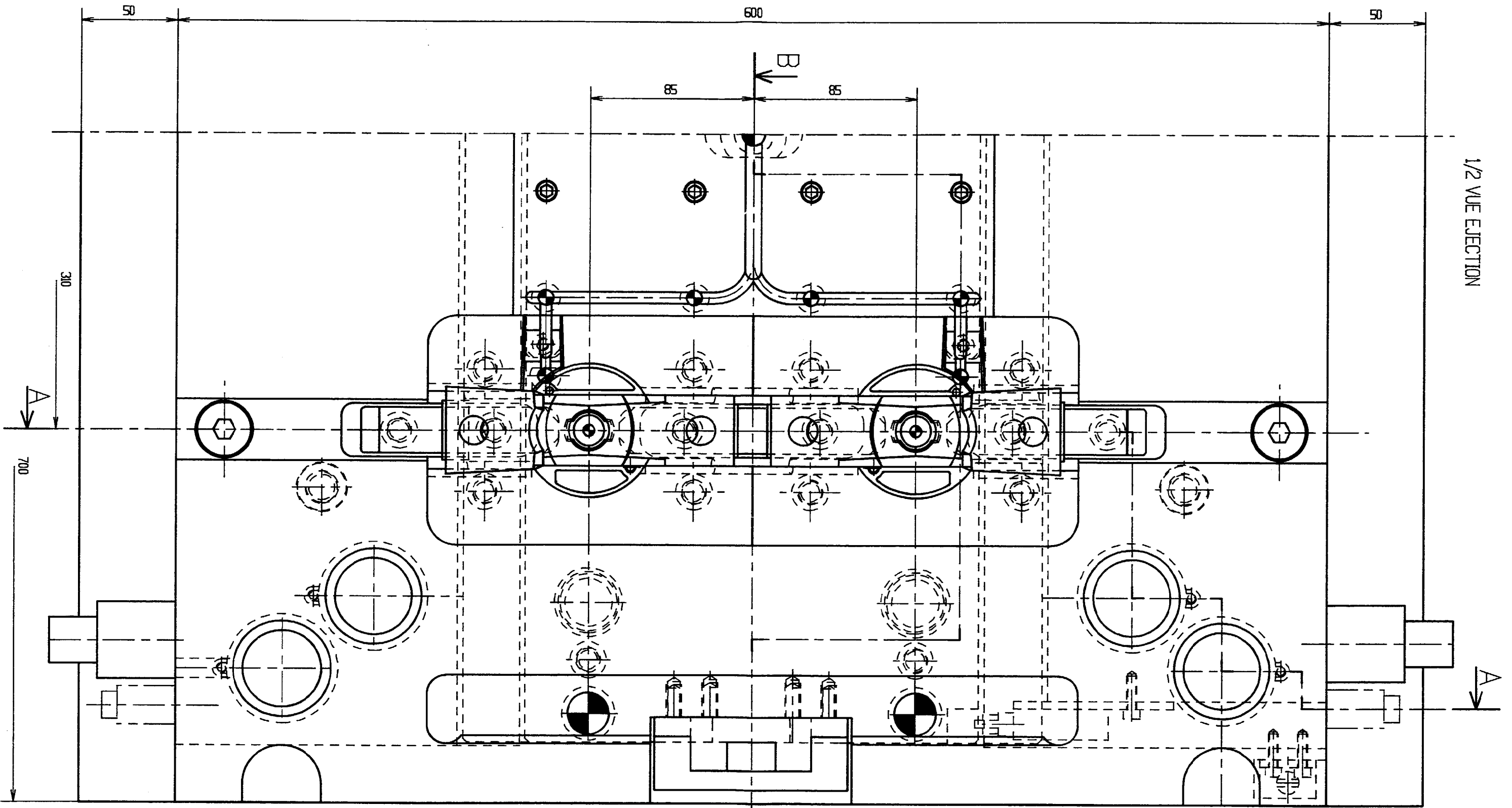
Ensemble en coupe BB

Brevet de Technicien Supérieur
Etude et Réalisation d'Outillage
Epreuve E4 sous-épreuve U 41
Analyse et conception des outillages

Echelle : 1 : 2 Poids : Retrait : 0,5 %

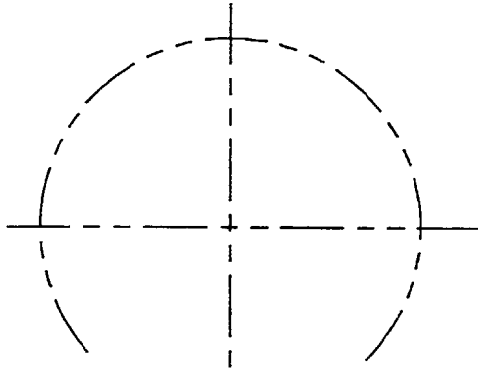
Code : A 2

Doc : 6 / 16

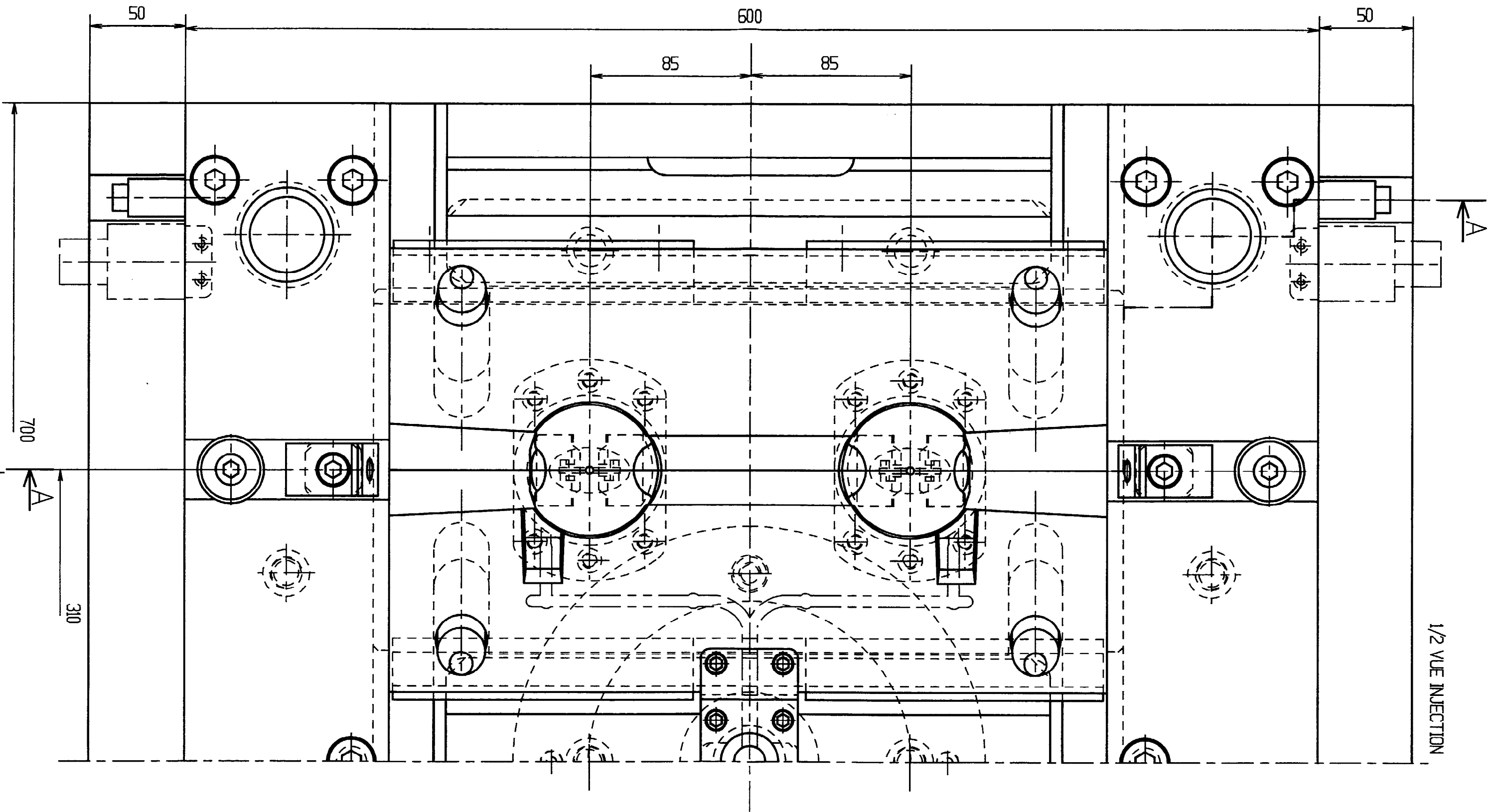


1/2 VUE EJECTION

DOCUMENT A RENDRE



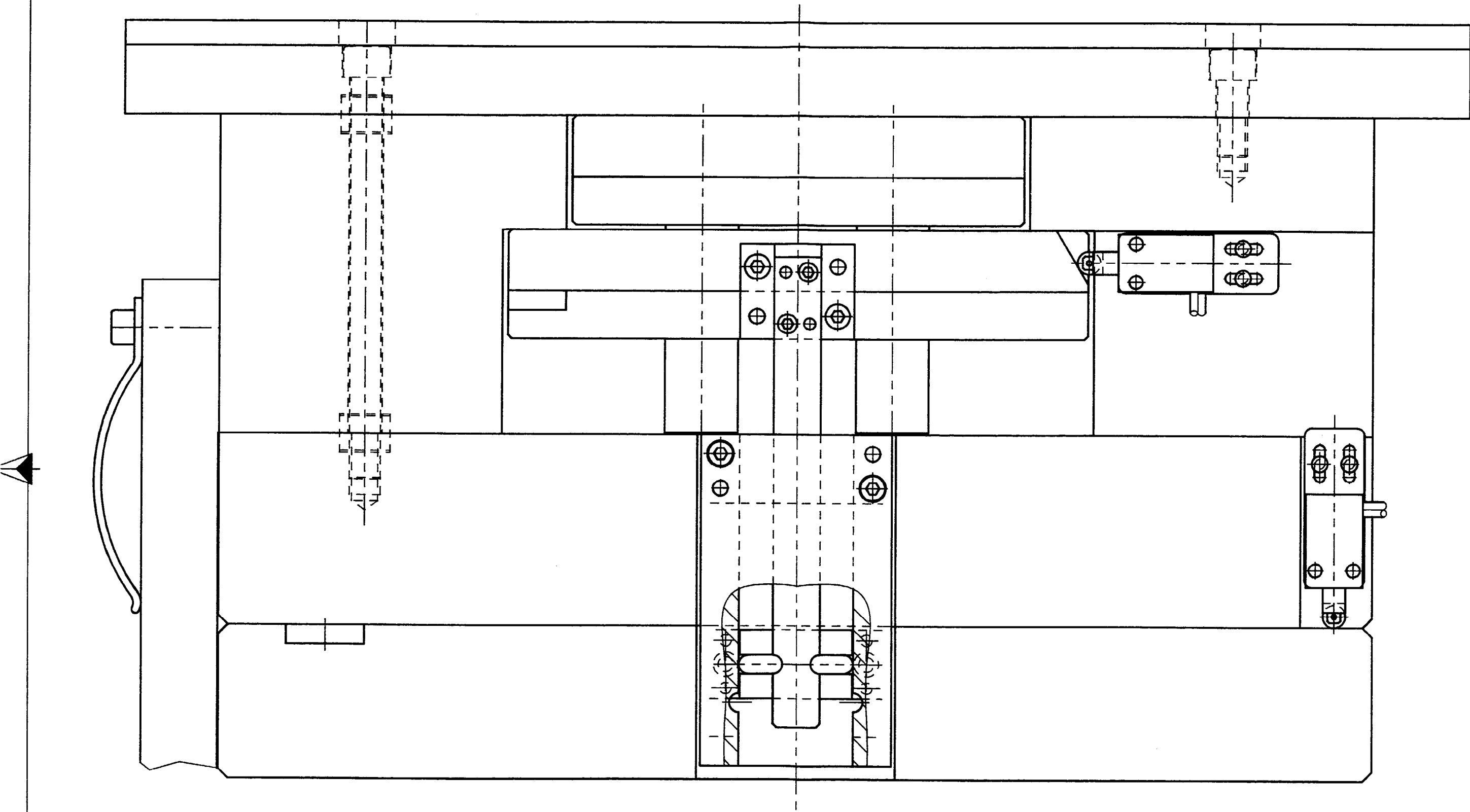
Moule de BOUTON			Brevet de Technicien Supérieur Etude et Réalisation d'Outillage Epreuve E4 sous-épreuve U 41 Analyse et conception des outillages
1/2 vue Ejection			
Echelle : 1 : 2	Poids :	Retrait : 0.5 %	Doc : 7 / 16
A 3	Code :		



Moule de BOUTON
1/2 vue Injection

Echelle : 1 : 2	Poids :	Retrait : 0.5 %
⊕ A 3	Code :	

Brevet de Technicien Supérieur
Etude et Réalisation d'Outillage
Epreuve E4 sous-épreuve U 41
Analyse et conception des outillages



Moule de BOUTON
VUE F de l'éjection

Echelle : 1 : 2	Poids :	Retrait : 0.5 %
A 3	Code :	

Brevet de Technicien Supérieur
Etude et Réalisation d'Outillage
Epreuve E4 sous-épreuve U 41
Analyse et conception des outillages

39	4	Broche	X 38 CrMnV 5	52 HRc Chromé	
38	4	Bloc empreinte éjection	X 38 CrMnV 5	52 HRc Chromé	
37	8	Plaquette de verrouillage	40 CrMoMn 8	1000 MPa	
36	2	Coin de verrouillage latéral	40 CrMoMn 8	1000 MPa	320 175 95
35	4	Fourreau	X 38 CrMnV 5	52 HRc Chromé	
34	4	Plaquette de frottement	40 CrMoMn 8	1000 MPa	
33	4	Support de rampe	40 CrMoMn 8	1000 MPa	
32	4	Rampe fixe de démoulage	40 CrMoMn 8	1000 MPa	
31	1	Coin de verrouillage central	40 CrMoMn 8	1000 MPa	320 150 110
30	8	Doigt de démoulage Ø 25 180	NFE 63 505	Rabourdin	602 14 140
29	2	Grand tiroir interne	X 38 CrMnV 5	52 HRc Chromé	396 118 85
28	2	Grand tiroir externe	X 38 CrMnV 5	52 HRc Chromé	396 118 85
27	4	Tiroir interne éjection	X 38 CrMnV 5	52 HRc Chromé	75.4 45.65 53
26	4	Tiroir externe éjection	X 38 CrMnV 5	52 HRc Chromé	75.4 36.97 43
25	4	Cale inclinée	X 38 CrMnV 5	52 HRc Chromé	
24	4	Cale inclinée	X 38 CrMnV 5	52 HRc Chromé	
23	4	Colonne de butée lisse Ø 20	1300 MPa	Rabourdin	609 20 160
22	4	Butée	1300 MPa	Rabourdin	613 20
21	4	Contre verrou	40 CrMoMn 8	1000 MPa	50 47 28
20	4	Vis épaulée M 16 L 40	Afnor E 27 191	Rabourdin	1021 16 40
19	4	Crochet sous ensemble B		Rabourdin	452 200
18	4	Crochet sous ensemble A		Rabourdin	451 270
17	4	Verrou latéral	40 CrMoMn 8	1000 MPa	138 104 24
16	8	Doigt de démoulage Ø 14 140	NFE 63 505	Rabourdin	602 14 140
15	2	Verrou central	40 CrMoMn 8	1000 MPa	138 133 24
14	4	Entretoise	XC 48		Ø 38 166.5
13	1	Plaque batterie 1	XC 48		636 236 32
12	1	Plaque contre batterie 1	XC 48		636 236 25
11	1	Plaque batterie 2	XC 48		636 302 32
10	1	Plaque contre batterie 2	XC 48		636 302 25
09	1	Semelle éjection	XC 48		700 700 36
08	2	Tasseau étagé	XC 48		640 179 166.5
07	1	Plaque éjection	40 CrMoMn 8	1000 MPa	700 600 100
06	1	Plaque éjection intermédiaire	40 CrMoMn 8	1000 MPa	700 600 80
05	2	Barre de guidage	40 CrMoMn 8	1000 MPa	700 110 85
04	1	Plaque injection intermédiaire	40 CrMoMn 8	1000 MPa	700 600 60
03	1	Plaque injection	40 CrMoMn 8	1000 MPa	700 600 50
02	1	Semelle injection	XC 48		700 700 36
01	2	Plaque thermo-isolante	Résine + verre	Hasco	Z 121 10
Rep	Nb	Désignation	Matériau	Observation	Référence

51	1	Buse d'alimentation	X 38 CrMnV 5	52 HRC	
50	1	Pavé alimentation	X 200 Cr 12	52 HRC	
49	1	Pavé alimentation	X 200 Cr 12	52 HRC	
48	2	Loquet Z 174 Hasco	L2764	52 HRC	Z 174 100 50
47	4	Ejecteur seuil Ø 8	NFE 63 501	Rabourdin	641 8 400
46	10	Ejecteur de grappe Ø 8	NFE 63 501	Rabourdin	641 8 315
45	4	Seuil d'injection	X 200 Cr 12	52 HRC	
44	1	Ejecteur de carotte Ø 12	NFE 63 501	Rabourdin	641 12 315
43	1	Douille arrache carotte	X 200 Cr 12	52 HRC	Ø 34 L 80
42	1	Pavé alimentation	X 200 Cr 12	52 HRC	
41	4	Rappel de batterie Ø 20	NFE 63 501	Rabourdin	628 20 250
40	1	Ejecteur central Ø 6	NFE 63 501	Rabourdin	641 6 315
Rep	Nb	Désignation	Matériau	Observation	Référence

Moule de BOUTON

Nomenclature

Echelle : 1 : 2

Poids :

Retrait : 0.5 %

Code :

Brevet de Technicien Supérieur
Etude et Réalisation d'Outillage
Epreuve E4 sous-épreuve U 41
Analyse et conception des outillages

Doc : 10 / 16