

Document suivant en grande taille

Format d'origine A1 -> 840 x 594 mm

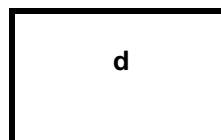
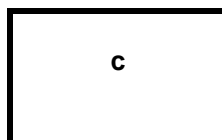
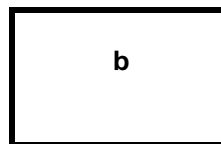
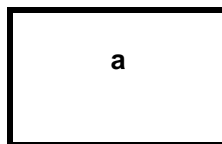
pages suivantes :

Document

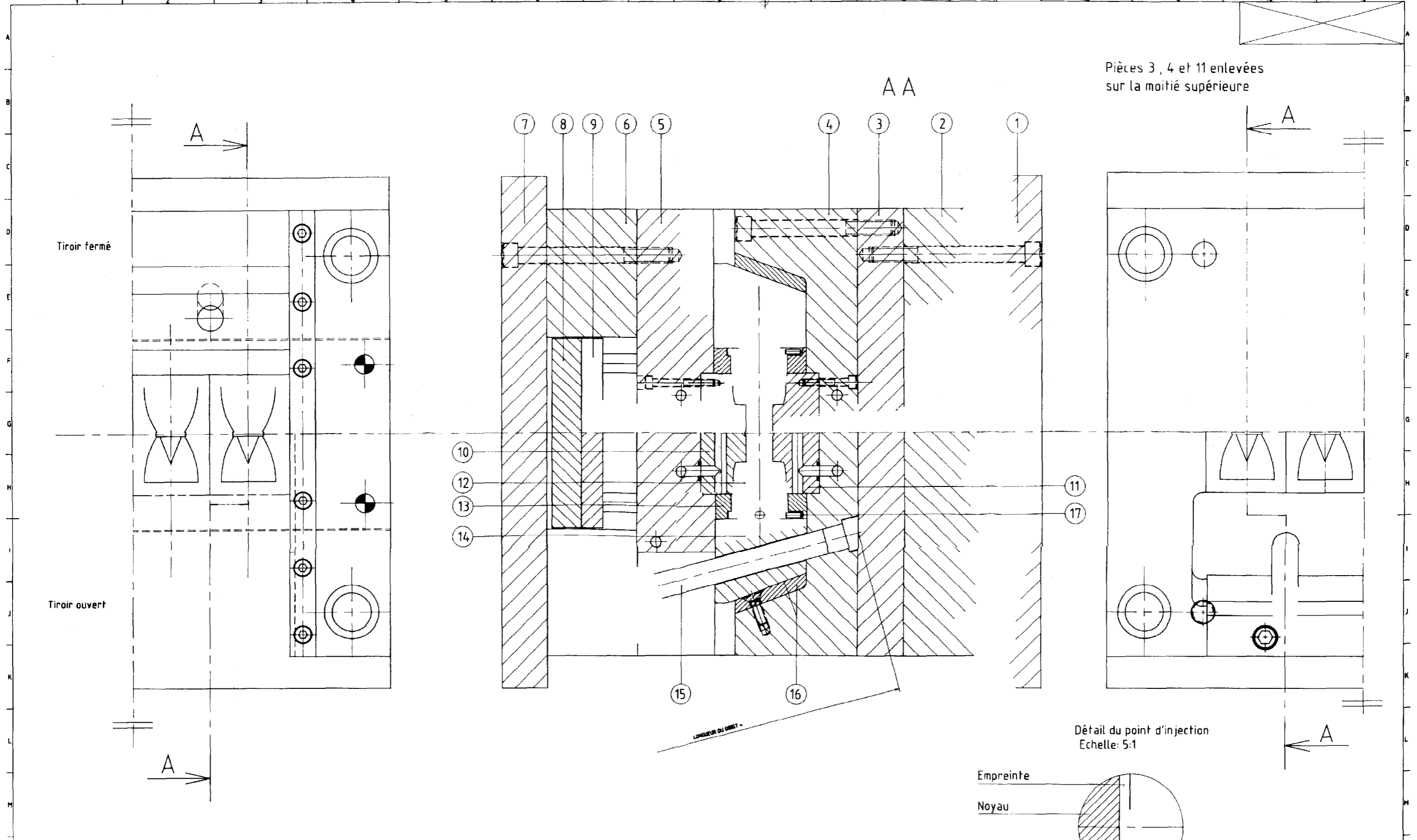
Réduit en 1 page A3



Redécoupé en 4 pages A3 successives

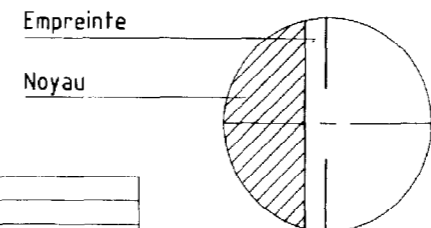


permettant la recomposition du document en taille réelle



Pièces 3, 4 et 11 enlevées sur la moitié supérieure

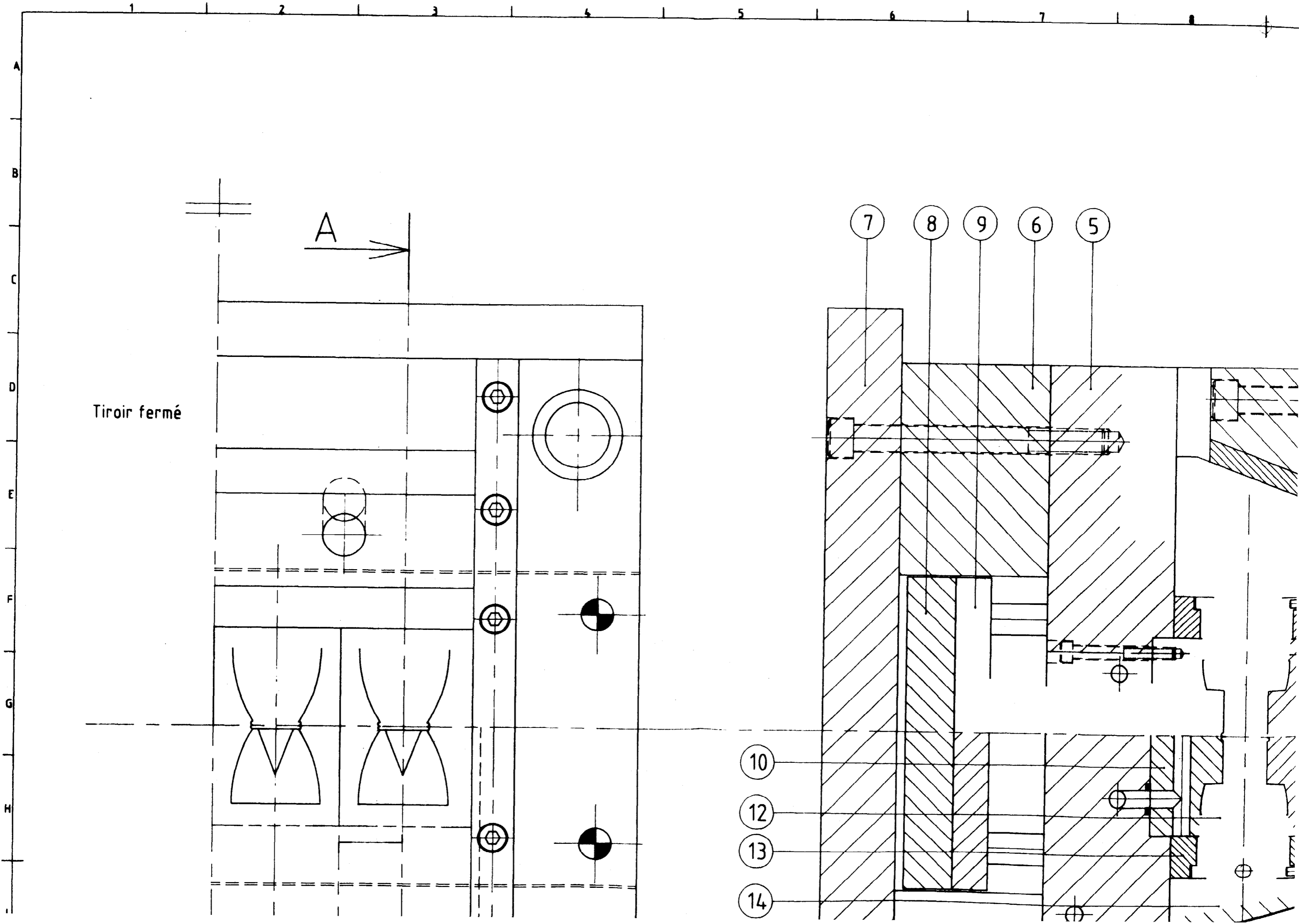
Détail du point d'injection  
Echelle: 5:1

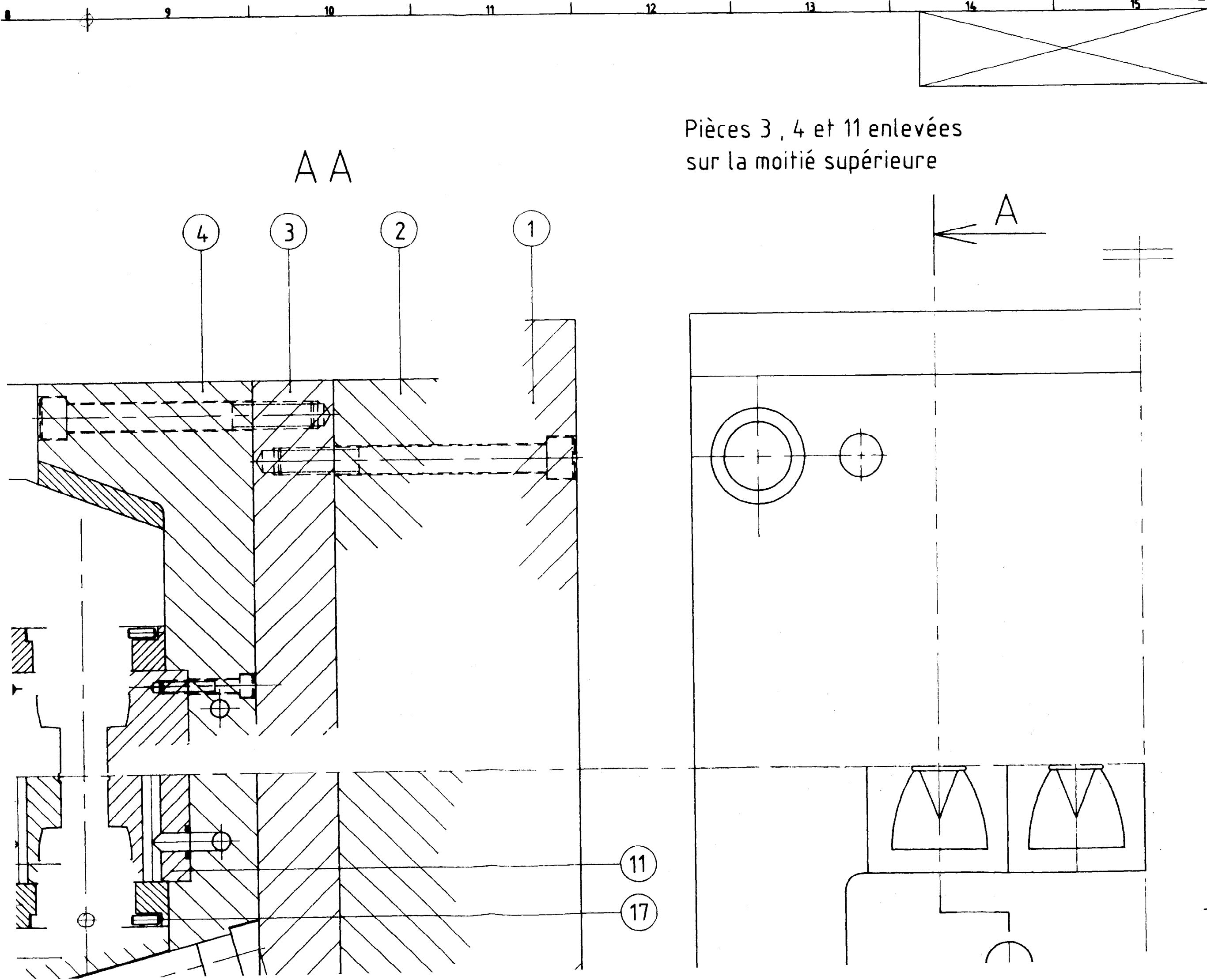


MOULE "CORPS DE SABLIER"

Echelle: 0,7 : 1

Repère	Quantité	Désignation	Matériau	Observations/Référence
14	2	TIROIR	34 Cr Mn Mo 7	
13	2	BRIDE	C 45	
12	8	NOYAU	34 Cr Mn Mo 7	
11	4	BLOC-EMPREINTE FIXE	34 Cr Mn Mo 7	
10	4	BLOC-EMPREINTE MOBILE	34 Cr Mn Mo 7	
9	1	PLAQUE D'EJECTION	C 45	400x150x17
8	1	CONTRE-PLAQUE D'EJECTION	C 45	400x150x22
7	1	SEMELLE MOBILE	C 45	400x400x36
6	2	TASSEAU	C 45	400x96x66
5	1	PLAQUE PORTE-EMP. MOBILE	C 45	350x400x76
4	1	PLAQUE PORTE-EMP. FIXE	C 45	350x400x96
3	1	PLAQUE INTERMEDIAIRE	C 45	350x400x36
2	1	PLAQUE ENTRETORSE	C 45	350x400x72
1	1	SEMELLE FIXE	C 45	400x400x36
17	8	GOUPILLE DE POSITIONNEMENT	#4-12	
16	2	PLAQUE D'USURE	34 Cr Mn Mo 7	
15	4	DOIGT DE DEMOULAGE	Rabeurdin 602-20x...	





Pièces 3 , 4 et 11 enlevées  
sur la moitié supérieure

A

11

17

A

B

C

D

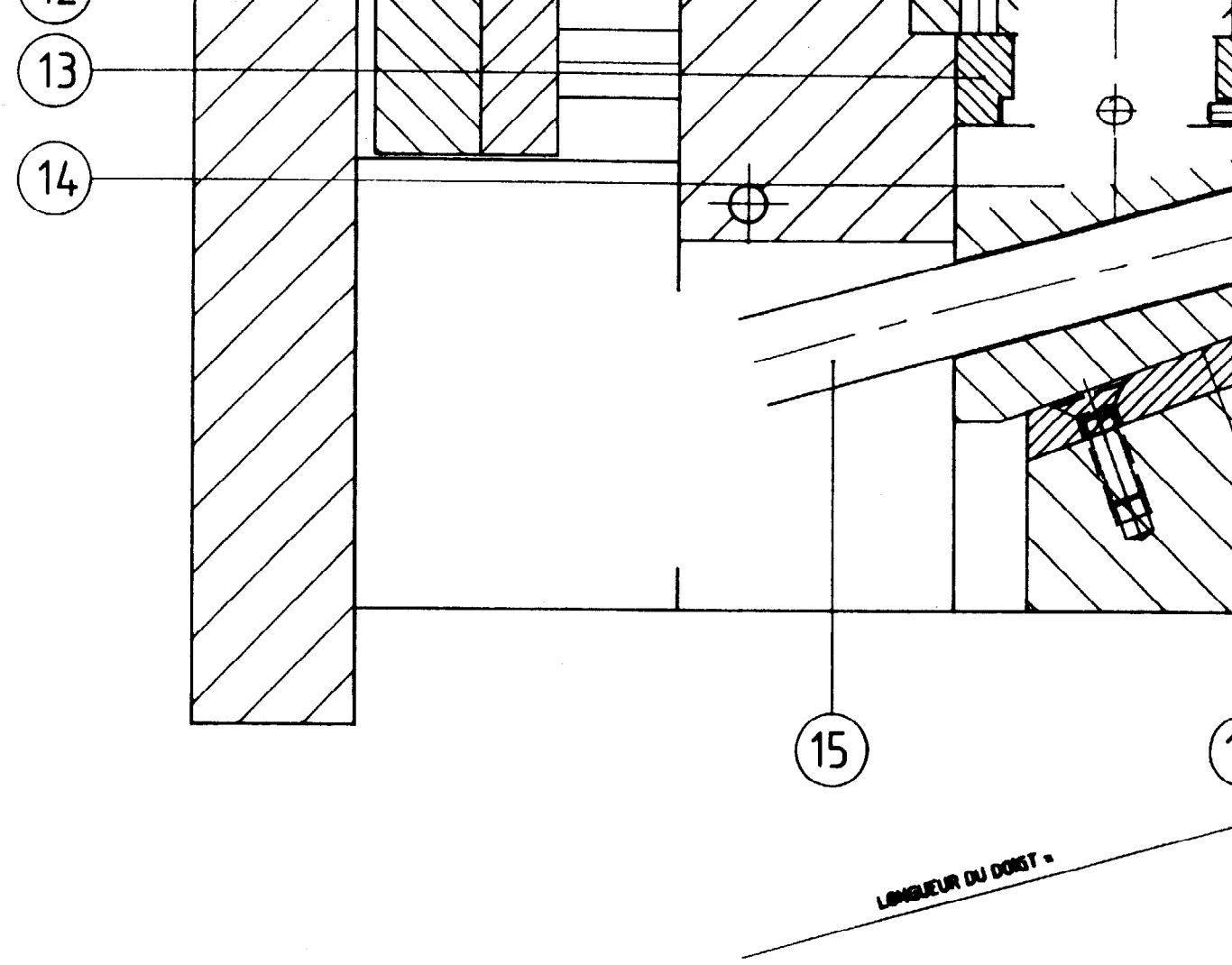
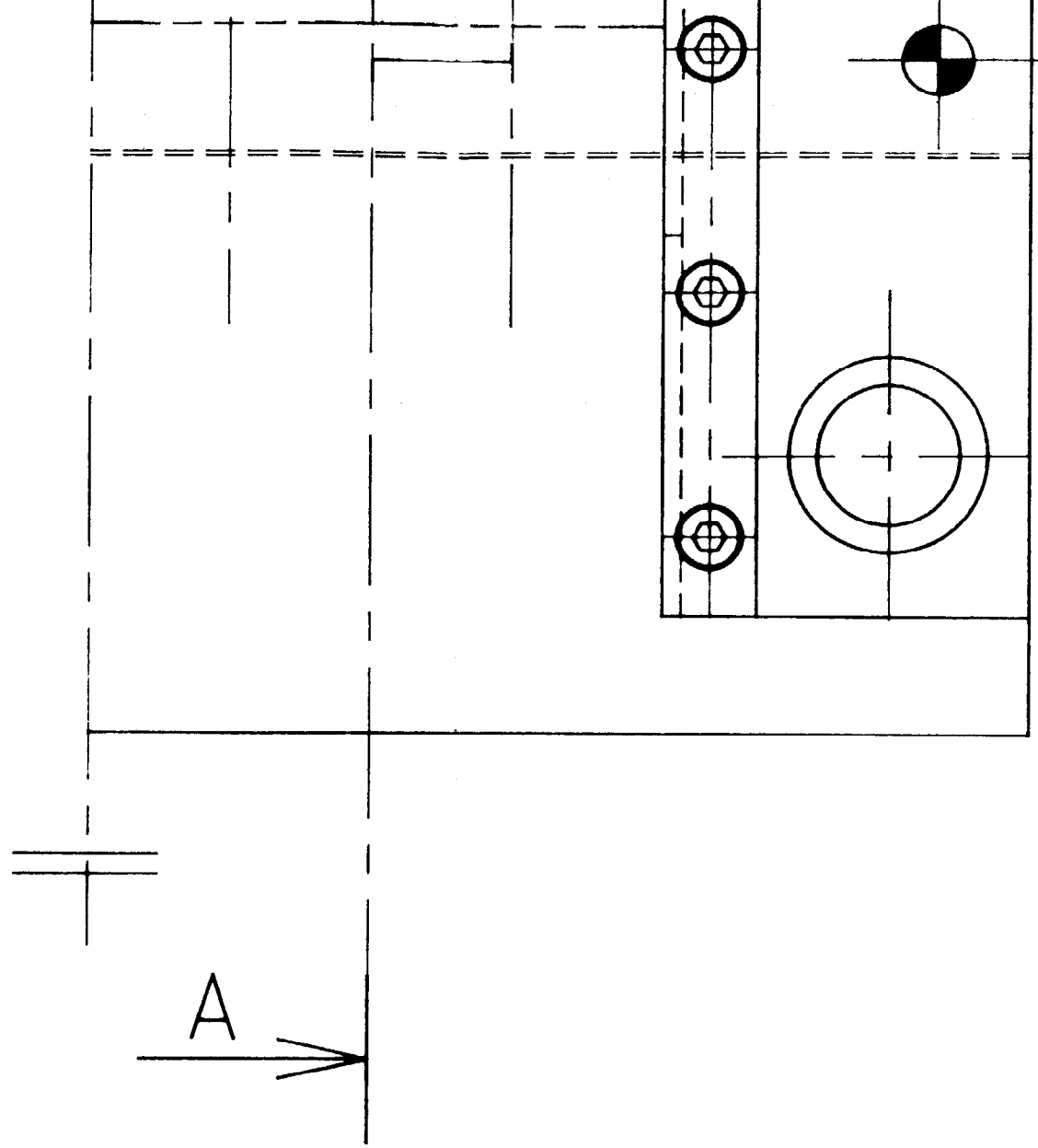
E

F

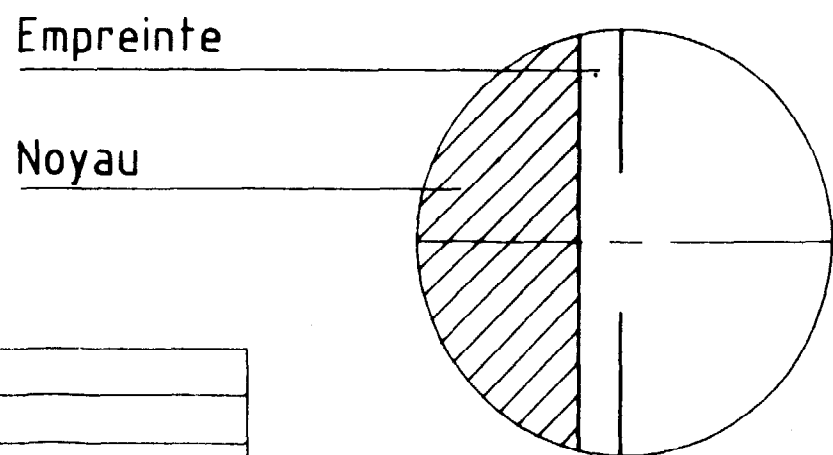
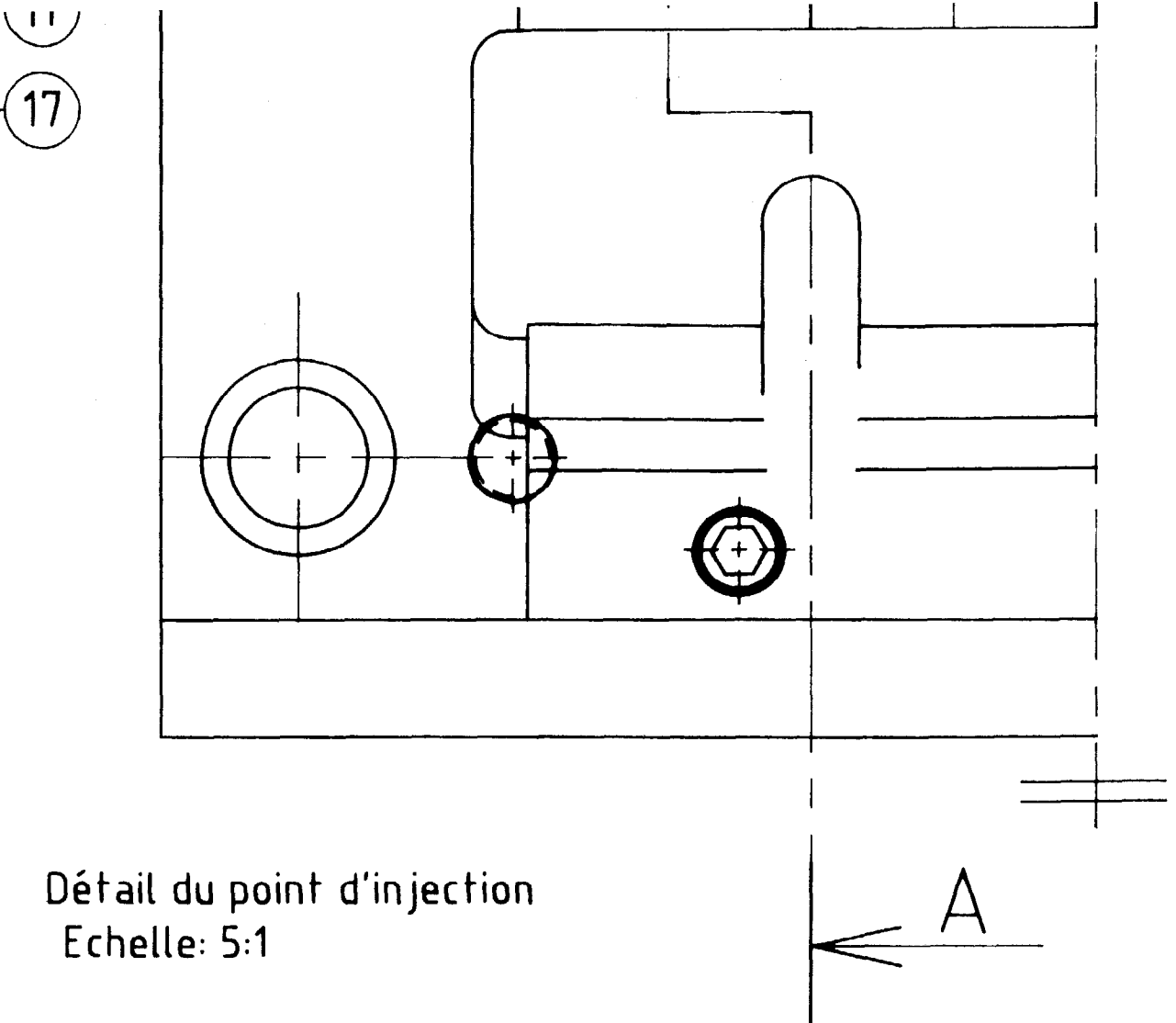
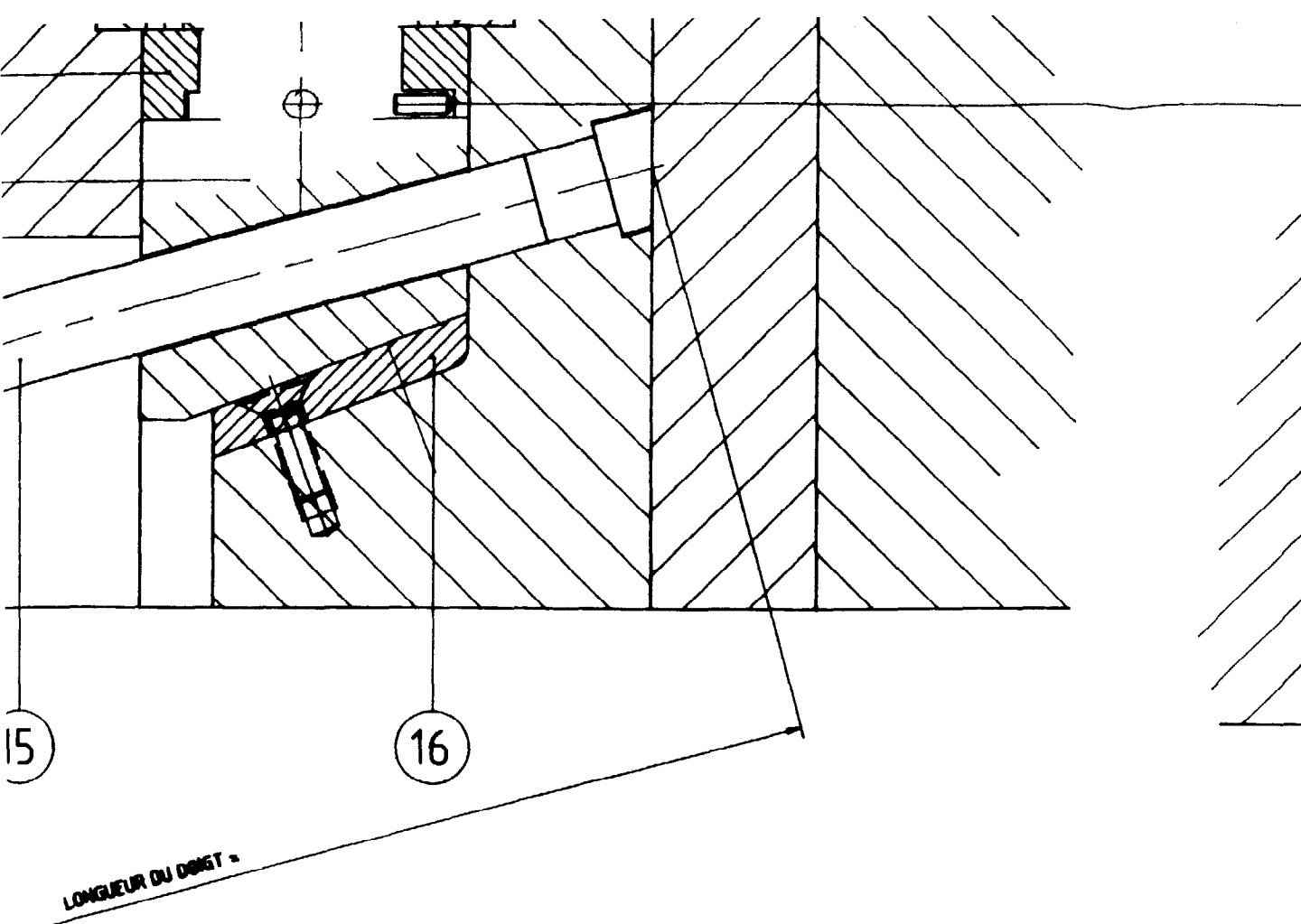
G

H

Tiroir ouvert



					14	2	TIROIR
					13	2	BRIDE
					12	8	NOYA
					11	4	BLOC
					10	4	BLOC
24					9	1	PLAQUE
23					8	1	CONTR
22					7	1	SEMEL
21					6	2	TASSI
20					5	1	PLAQUE
19					4	1	PLAQUE
18					3	1	PLAQUE
17	8	GOUILLE DE POSITIONNEMENT	Ø4-12		2	1	PLAQUE
16	2	PLAQUE D'USURE	34 Cr Mn Mo 7		1	1	SEMEL
15	4	DOIGT DE DEMOULAGE		Rabourdin 602-20x ..	Repère	Quantité	Désign



14	2	TIROIR	34 Cr Mn Mo 7	
13	2	BRIDE	C 45	
12	8	NOYAU	34 Cr Mn Mo 7	
11	4	BLOC-EMPREINTE FIXE	34 Cr Mn Mo 7	
10	4	BLOC-EMPREINTE MOBILE	34 Cr Mn Mo 7	
9	1	PLAQUE D'EJECTION	C 45	400x150x17
8	1	CONTRE-PLAQUE D'EJECTION	C 45	400x150x22
7	1	SEMELLE MOBILE	C 45	400x400x36
6	2	TASSEAU	C 45	400x96x66
5	1	PLAQUE PORTE-EMP. MOBILE	C 45	350x400x76
4	1	PLAQUE PORTE-EMP. FIXE	C 45	350x400x96
3	1	PLAQUE INTERMEDIAIRE	C 45	350x400x36
2	1	PLAQUE ENTRETOISE	C 45	350x400x72
1	1	SEMELLE FIXE	C 45	400x400x36
Repère	Quantité	Désignation	Matériau	Observations/Référence

MOULE "CORPS DE SABLIER"

Echelle: 0,7 : 1