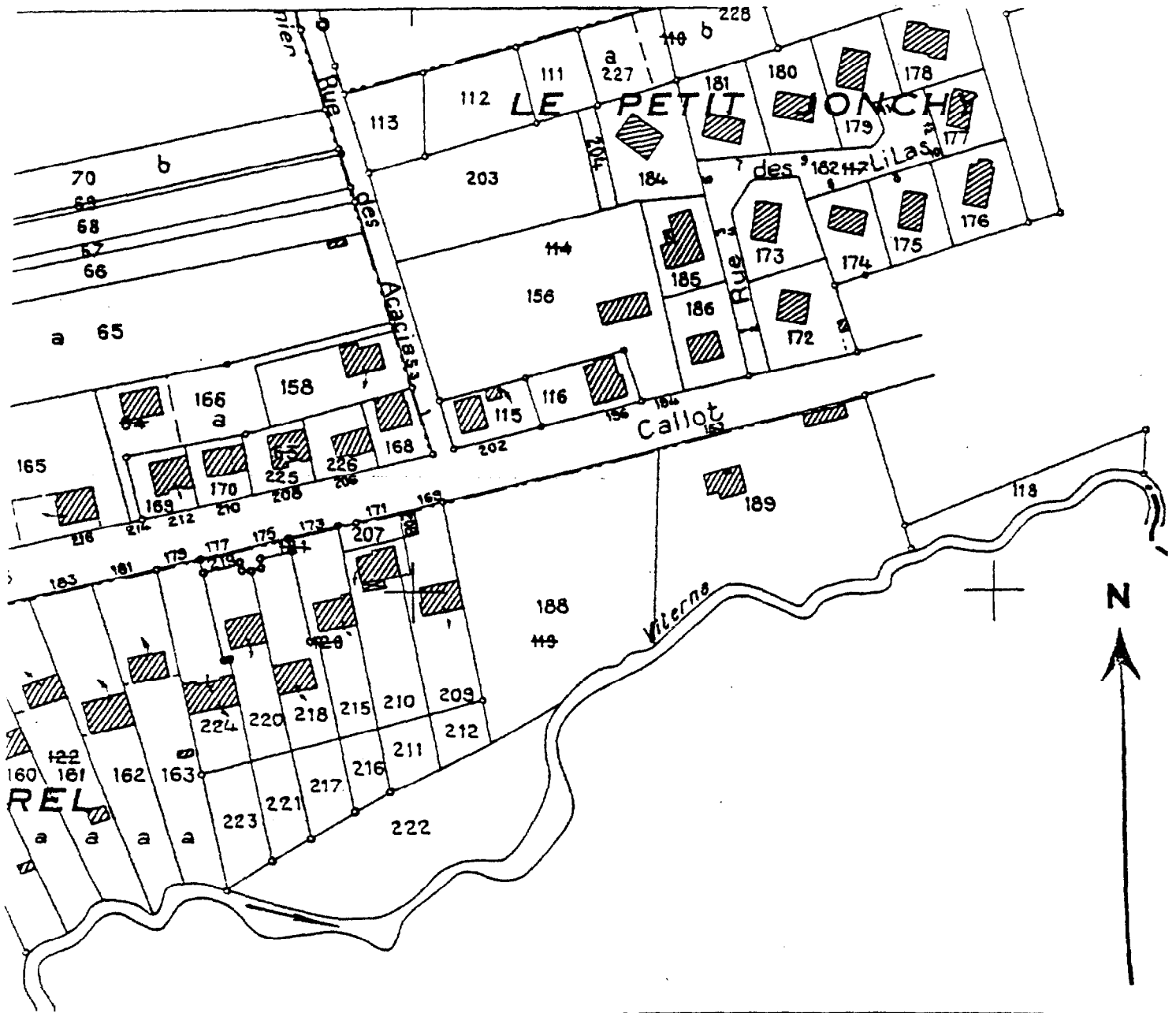


# PLAN DE MASSE

ECHELLE : 1/2000



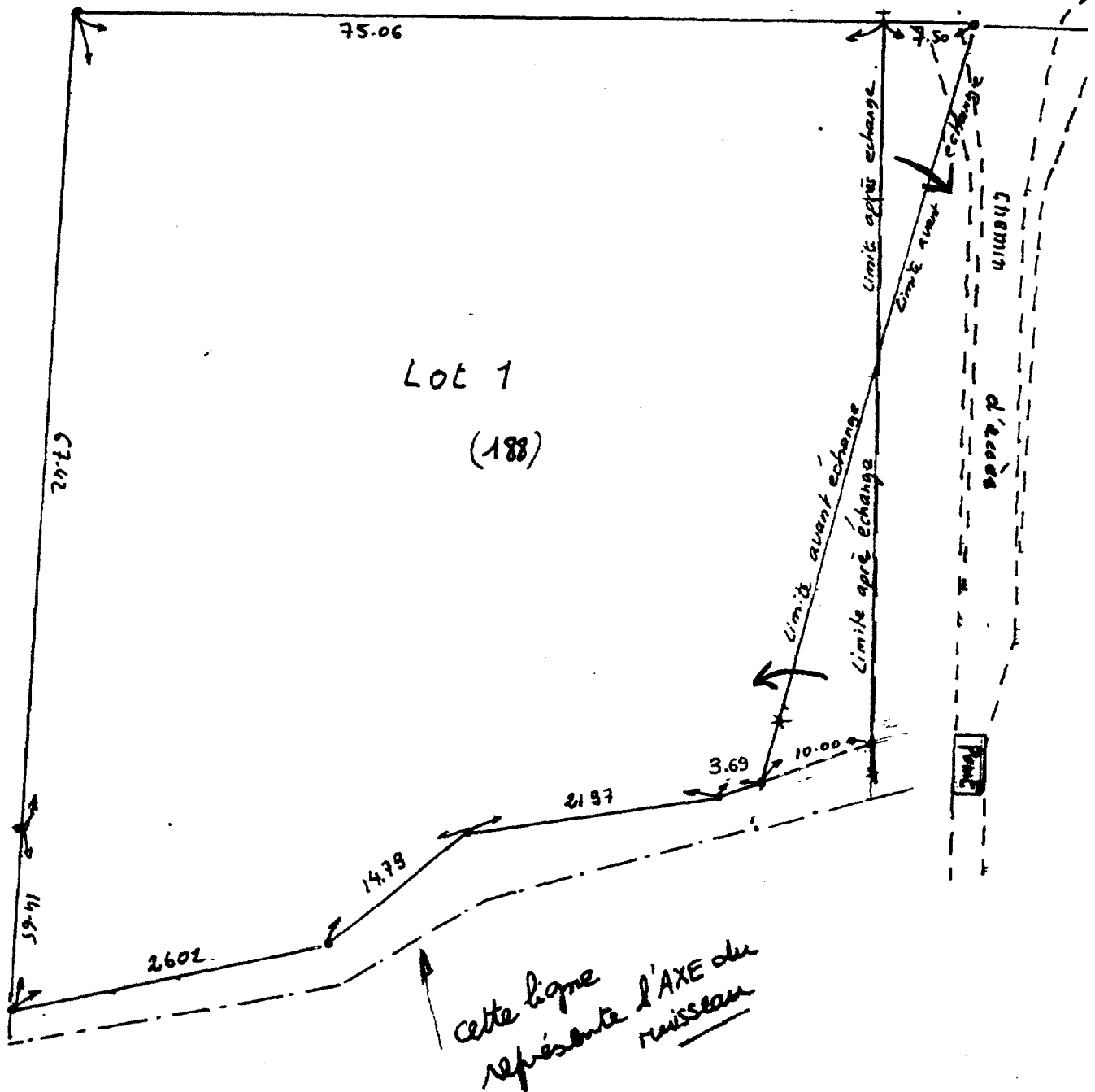
|  |  |              |           |
|--|--|--------------|-----------|
| B.T.S. GEOMETRE - TOPOGRAPHE                                 |  | SESSION 2000 |           |
| SUJET : E. 5. Epreuve professionnelle à caractère juridique. |  |              |           |
| Unité 5.2. Travaux fonciers et d'expertise.                  |  | Durée : 3H   | Coef. : 3 |
|  |  | Page 4 / 18  |           |

GTTFE

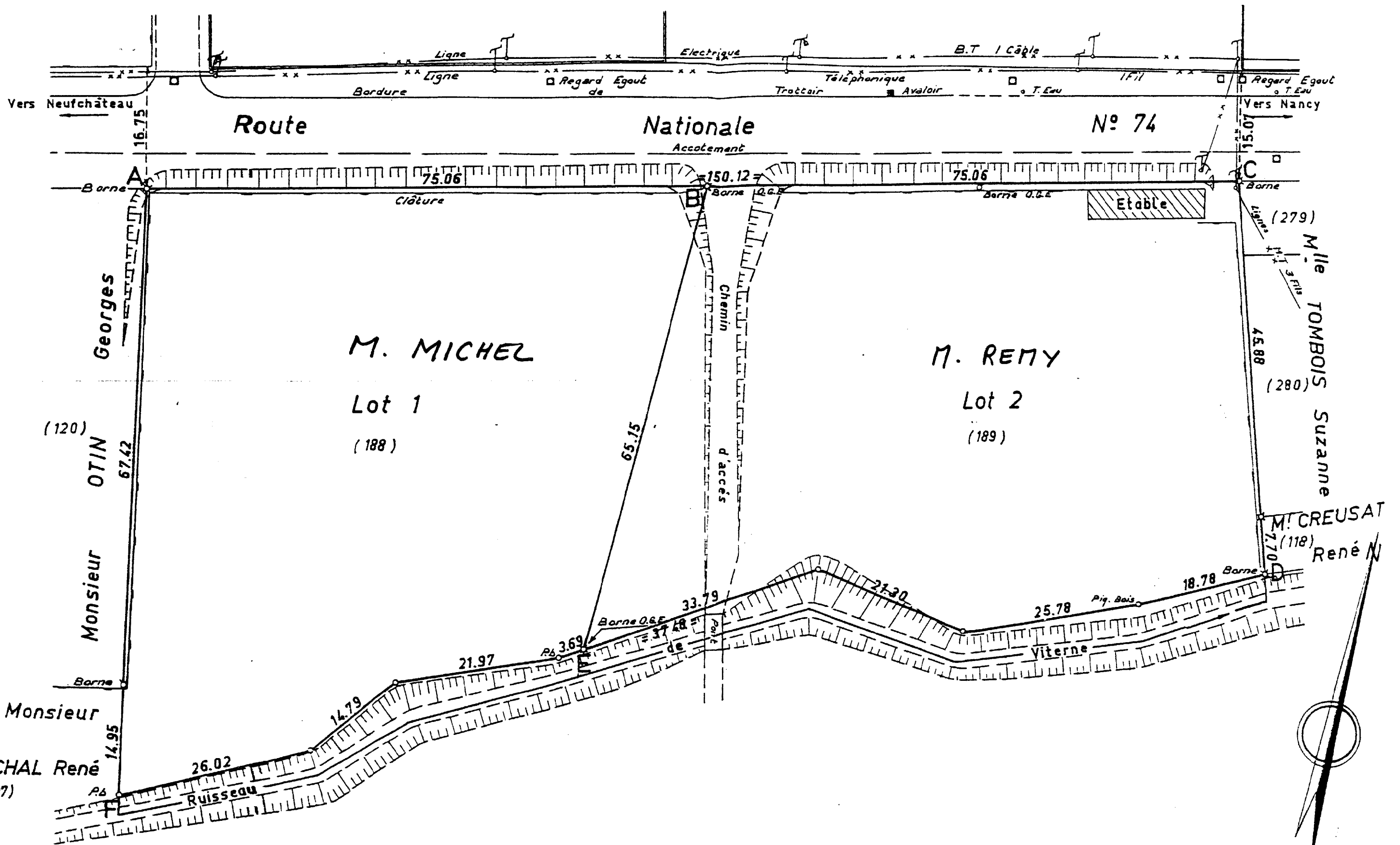
# CROQUIS ( Pièce no 2 )

Route

Nationale



|   |  |              |           |
|---|--|--------------|-----------|
| GTTFE B.T.S. GEOMETRE - TOPOGRAPHE                            |  | SESSION 2000 |           |
| SUJET : E. 5 . Epreuve professionnelle à caractère juridique. |  |              |           |
| Unité 5.2. Travaux fonciers et d'expertise.                   |  | Durée : 3H   | Coef. : 3 |
|   |  | Page 5 / 18  |           |

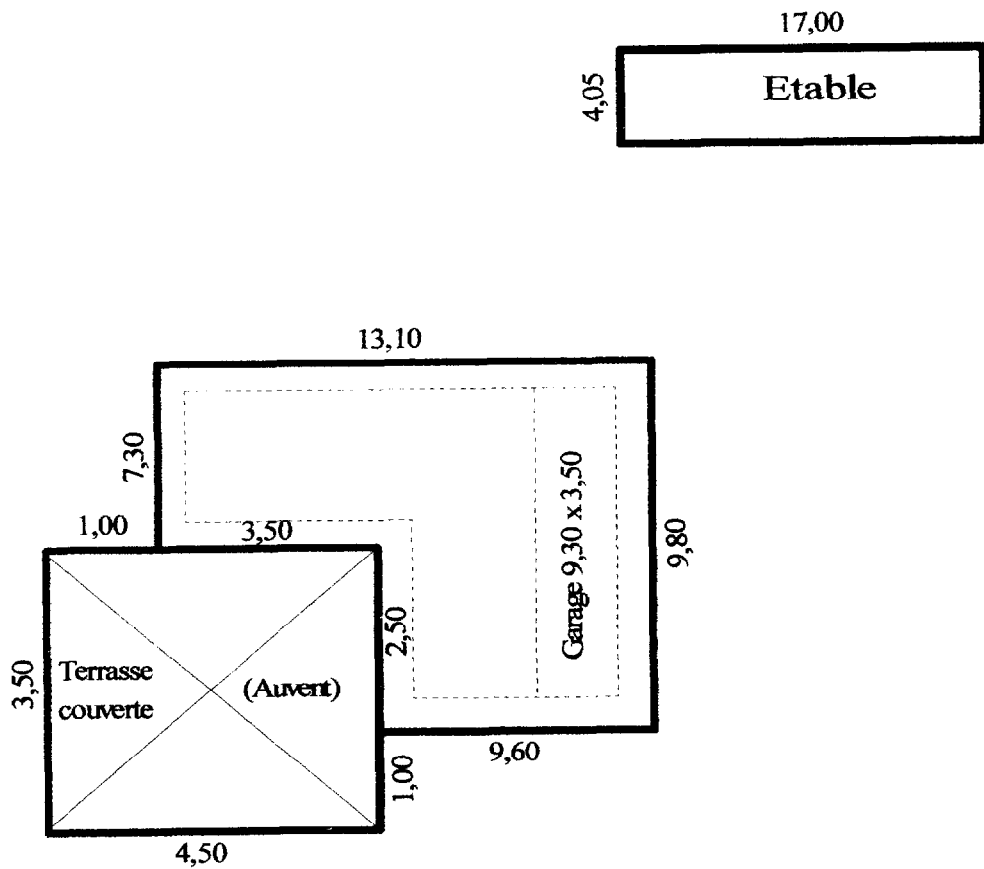


|  |                               |
|--|-------------------------------|
| GTTFE B.T.S. GEOMETRE - TOPOGRAPHE                           | SESSION 2000                  |
| SUJET : E. 5. Epreuve professionnelle à caractère juridique. |                               |
| Unité 5.2. Travaux fonciers et d'expertise.                  | Durée : 3H Coef : 3 Page 6/18 |

# PIECE N° 4

## Croquis des bâtiments existants sur la parcelle ZA 189

Dessin non à l'échelle

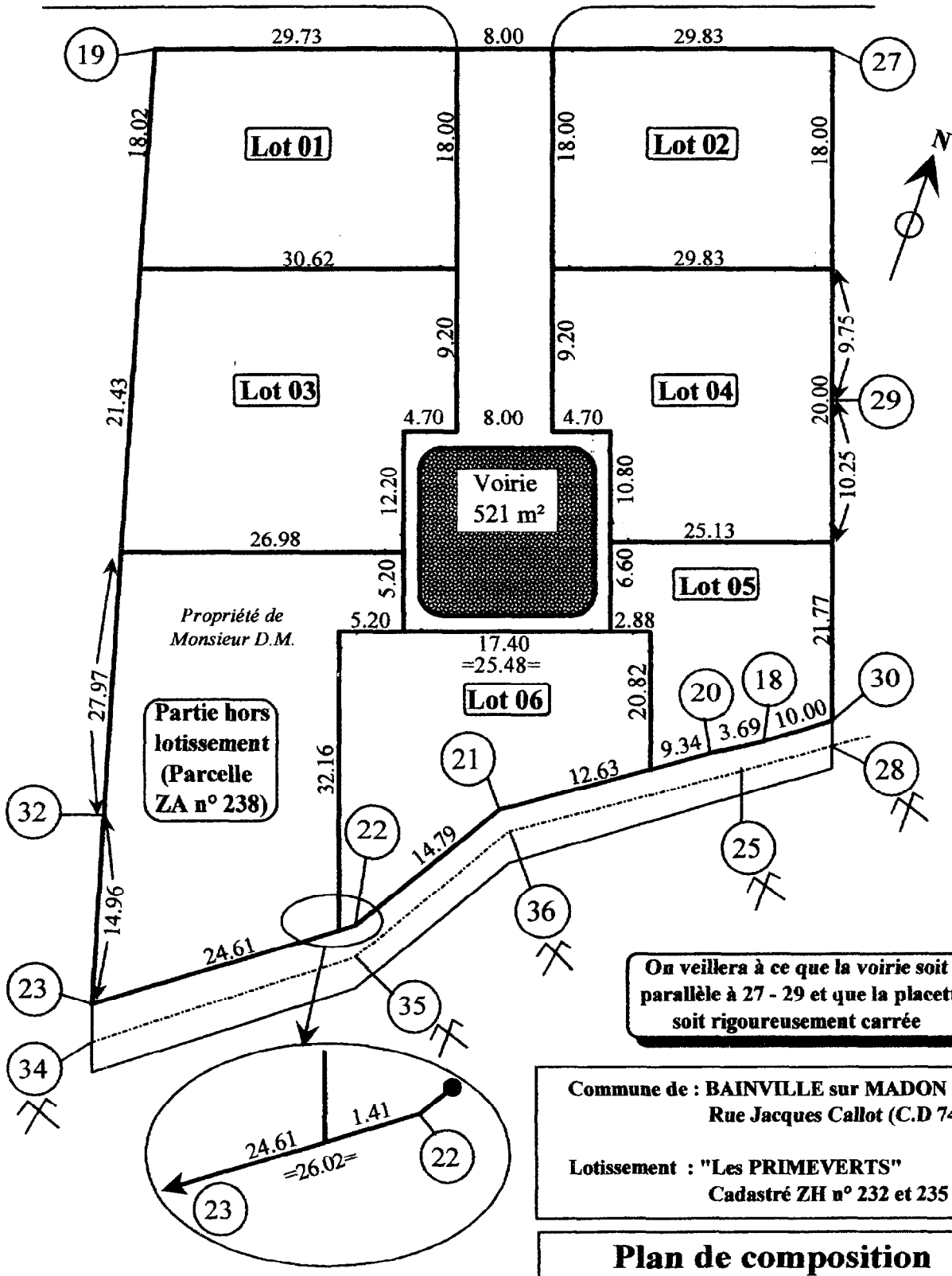


- Pièce n° 5 -

**Schéma général sans échelle**

RN n° 74

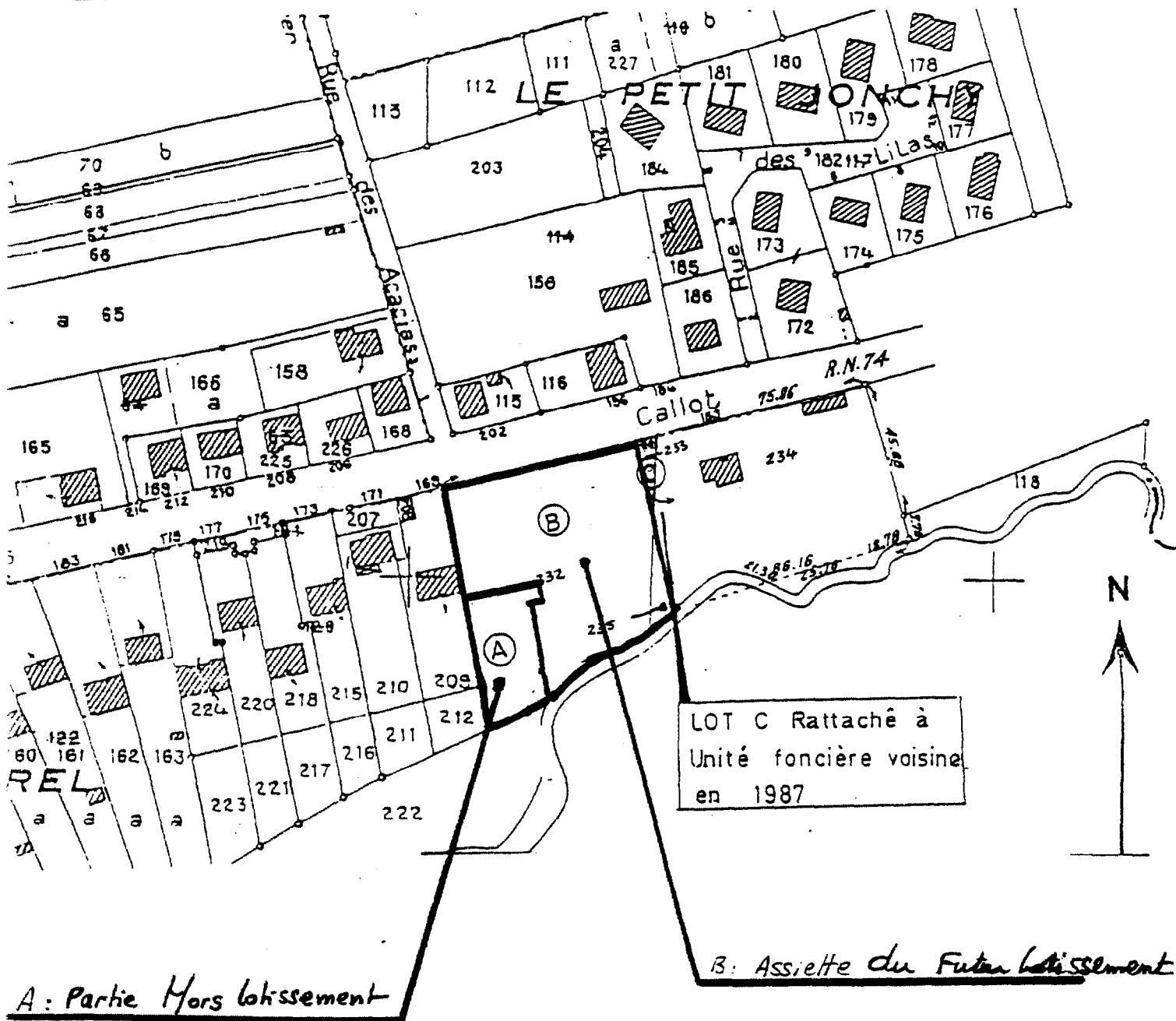
Rue Jacques CALLOT



|  |  |              |            |
|--|--|--------------|------------|
| GTTFE B.T.S. GEOMETRE - TOPOGRAPHE                           |  | SESSION 2000 |            |
| SUJET : E. 5. Epreuve professionnelle à caractère juridique. |  |              |            |
| Unité 5.2. Travaux fonciers et d'expertise.                  |  | Durée : 3H   | Coef. : 3  |
|  |  |              | Page. 8/18 |

PLAN DE MASSE

ECHELLE : 1/2000



|  |              |          |           |
|--|--------------|----------|-----------|
| GTTFE B.T.S. GEOMETRE - TOPOGRAPHE                           | SESSION 2000 |          |           |
| SUJET : E. 5. Epreuve professionnelle à caractère juridique. |              |          |           |
| Unité 5.2. Travaux fonciers et d'expertise.                  | Durée : 3H   | Coef : 3 | Page 9/18 |

IF  
BAINVILLE SUR MADON LOTISSEMENT

\*\*\* EDITION DU CHANTIER \*\*\*

le 14 mai 1990 à 11 h 6 min

Chantier : 864344  
BAINVILLE SUR MADON LOTISSEMENT M

| Points        | X                   | Y                  | Z | CN           | CA             | Points        |
|---------------|---------------------|--------------------|---|--------------|----------------|---------------|
| 1             | 1064.184            | 999.769            |   | 1            | PLA            | 1             |
| 2             | 1146.095            | 999.872            |   | 1            | PLA            | 2             |
| 3             | 991.000             | 999.730            |   | 1            | PLA            | 3             |
| 4             | 565.147             | 1028.366           |   | 1            | PLA            | 4             |
| 5             | 1409.016            | 1011.006           |   | 1            | PLA            | 5             |
| 6             | 1566.773            | 994.572            |   | 1            | PLA            | 6             |
| 7             | 1579.981            | 976.491            |   | 1            | PLA            | 7             |
| 11            | 1071.700            | 997.040            |   | 1            | PLA            | 11            |
| 12            | 1146.760            | 997.490            |   | 1            | PLA            | 12            |
| 13            | 1149.950            | 951.720            |   | 1            | PLA            | 13            |
| 14            | 1150.440            | 944.010            |   | 1            | PLA            | 14            |
| 15            | 1132.140            | 939.980            |   | 1            | PLA            | 15            |
| 16            | 1106.630            | 936.260            |   | 1            | PLA            | 16            |
| 17            | 1087.110            | 944.790            |   | 1            | PLA            | 17            |
| 18            | 1055.070            | 934.050            |   | 1            | PLA            | 18            |
| 19            | 996.640             | 996.590            |   | 1            | PLA            | 19            |
| 20            | 1051.570            | 932.880            |   | 1            | PLA            | 20            |
| 21            | 1029.860            | 929.500            |   | 1            | PLA            | 21            |
| 22            | 1018.300            | 920.280            |   | 1            | PLA            | 22            |
| 23            | 992.980             | 914.290            |   | 1            | PLA            | 23            |
| 24            | 993.650             | 929.220            |   | 1            | PLA            | 24            |
| 25            | 1054.050            | 930.180            |   | 1            | PLA            | 25            |
| <del>26</del> | <del>1084.990</del> | <del>939.930</del> |   | <del>1</del> | <del>PLA</del> | <del>26</del> |
| 27            | 1064.200            | 996.995            |   | 1            | PLA            | 27            |
| 28            | 1064.573            | 933.496            |   | 1            | PLA            | 28            |
| 29            | 1064.363            | 969.250            |   | 1            | PLA            | 29            |
| 30            | 1064.551            | 937.228            |   | 1            | PLA            | 30            |
| 31            | 996.678             | 996.590            |   | 1            | PLA            | 31            |
| 32            | 993.702             | 929.237            |   | 1            | PLA            | 32            |
| 33            | 993.042             | 914.301            |   | 1            | PLA            | 33            |
| 34            | 992.852             | 911.642            |   | 1            | PLA            | 34            |
| 35            | 1019.600            | 917.100            |   | 1            | PLA            | 35            |
| 36            | 1031.250            | 925.300            |   | 1            | PLA            | 36            |
| 50            | 1084.055            | 999.731            |   | 1            | PLA            | 50            |

Fin d'édition (CR)

|  |            |              |            |
|--|------------|--------------|------------|
| GTTFE B.T.S. GEOMETRE - TOPOGRAPHE                           |            | SESSION 2000 |            |
| SUJET : E. 5. Epreuve professionnelle à caractère juridique. |            |              |            |
| Unité 5.2. Travaux fonciers et d'expertise.                  | Durée : 3H | Coef. : 3    | Page 10/18 |