

BTS Enveloppe du Bâtiment session 2000

Module U4.1

Dossier technique

Contenu du dossier :

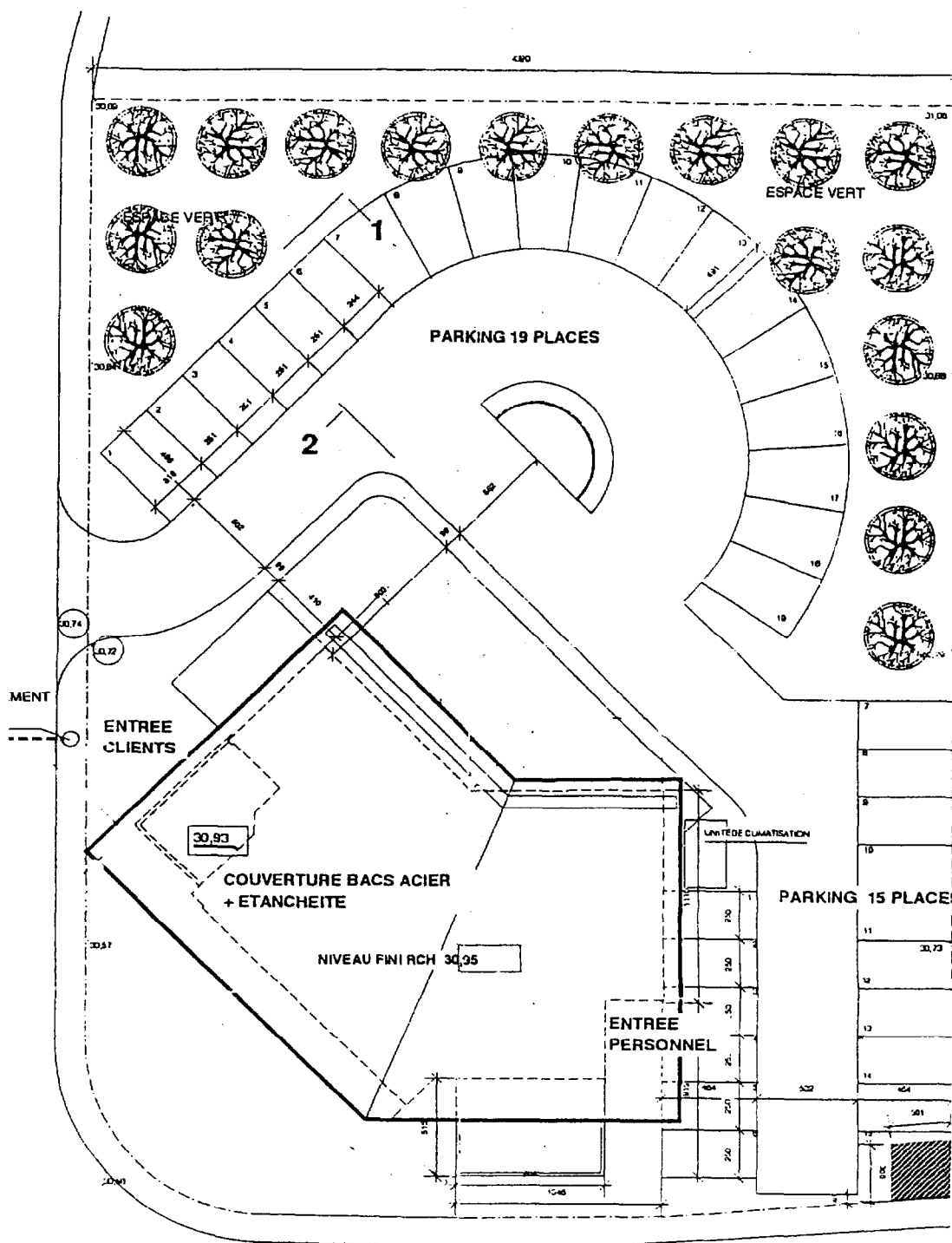
- Plan de masse
- Façades

Page 8

Pages 9 à 10

PLAN DE MASSE

NORD



SESSION 2000	B.T.S.	ETUDE D'UN SYSTEME	EBE4SB
	ENVELOPPE DU BÂTIMENT	D'ENVELOPPE	
		Durée : 2 h 40 - Coefficient : 2	Page 8

FACADES ET DESCRIPTION

Description :

Il s'agit d'un projet de construction d'une banque.

On a une toiture de type toiture-terrasse avec acrotère habillée en alucobond, ce qui forme une casquette

La façade se compose de plusieurs types de remplissage :

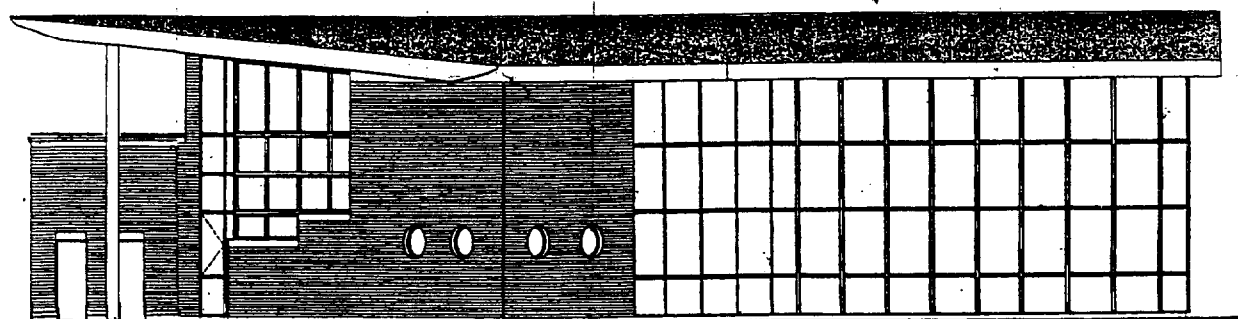
- Du mur-rideau en aluminium laqué blanc
- Des murs composites : BBM + lame d'air + brique pleine
- Des murs banchés + enduit

Les menuiseries sont en PVC blanc.

On est en présence d'une charpente métallique sur laquelle les tôles d'acier nervurées support d'étanchéité reposent.

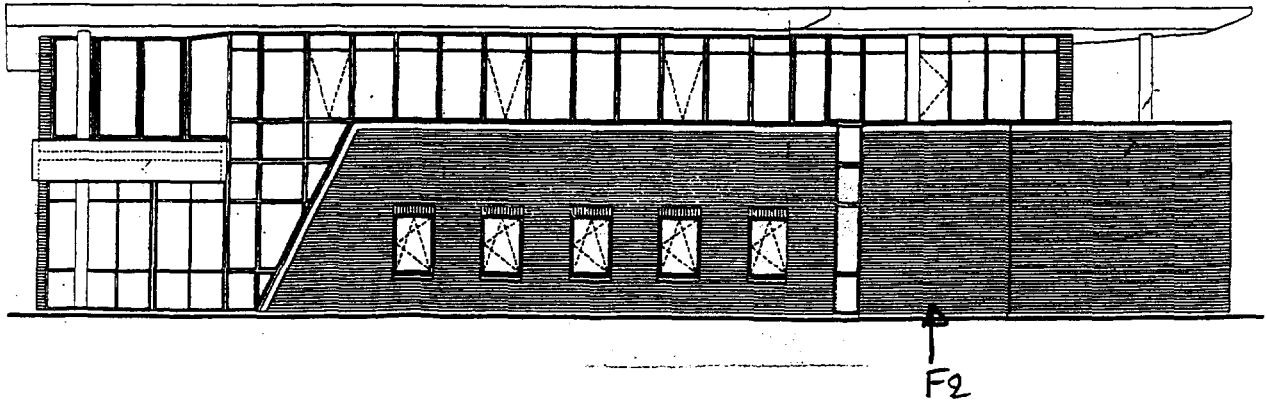
Façades :

Façade Nord

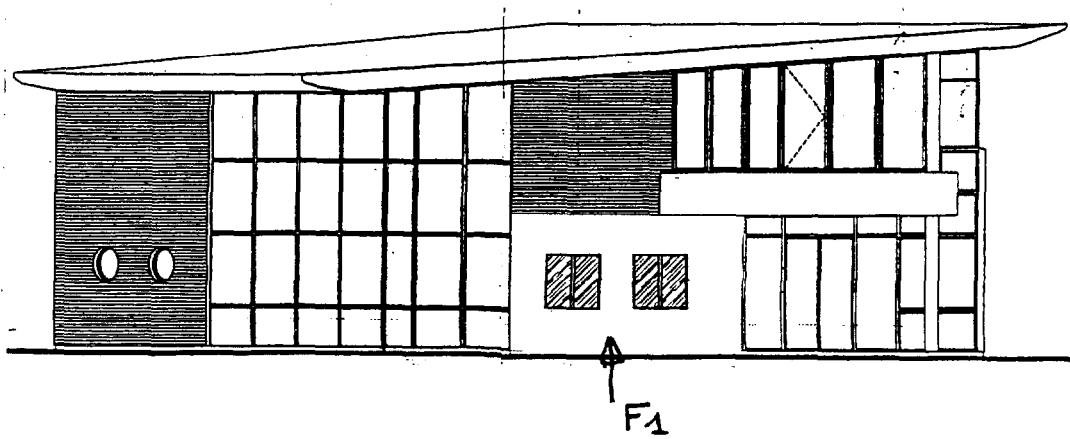


SESSION 2000	B.T.S. ENVELOPPE DU BÂTIMENT	ETUDE D'UN SYSTEME D'ENVELOPPE	EBE4SB
		Durée : 2 h 40 - Coefficient : 2	Page 9

Façade Est



Façade Sud



SESSION 2000	B.T.S. ENVELOPPE DU BÂTIMENT	ETUDE D'UN SYSTEME D'ENVELOPPE	EBE4SB
		Durée : 2 h 40 - Coefficient : 2	Page 10