

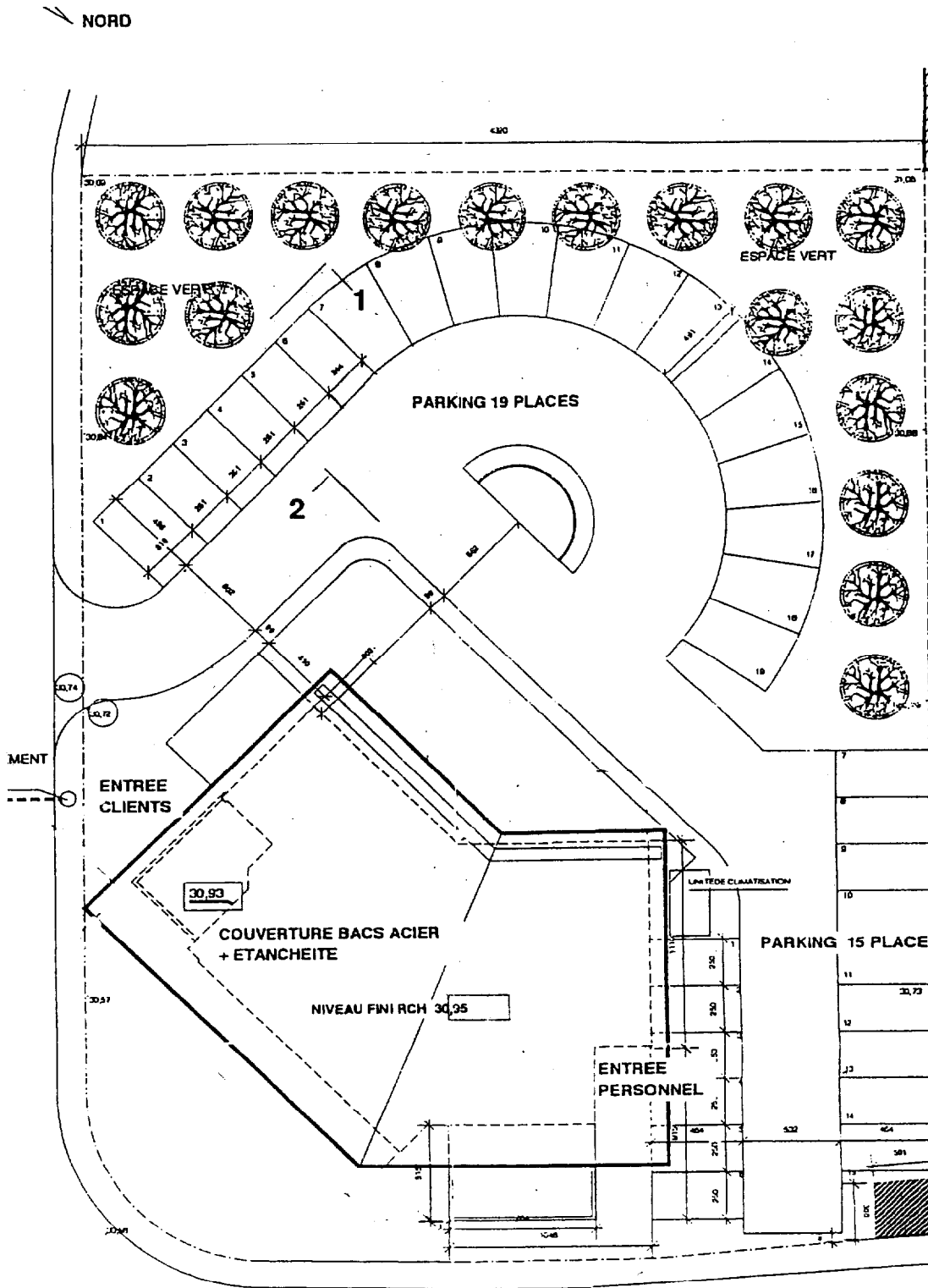
BTS Enveloppe du Bâtiment session 2000

Module U4.2
Dossier technique

Contenu du dossier :

- Plan de masse Page 4
- Description et Façades Pages 5 à 6

PLAN DE MASSE



SESSION 2000	B.T.S. ENVELOPPE DU BÂTIMENT	ETUDE D'UN SYSTEME D'ENVELOPPE	EBE4TC
		Durée : 2 h 40 – Coefficient : 2	Page 4

FACADES ET DESCRIPTION

Description :

Il s'agit d'un projet de construction d'une banque.

On a une toiture de type toiture-terrasse avec acrotère habillée en alucobond, ce qui forme une casquette

La façade se compose de plusieurs types de remplissage :

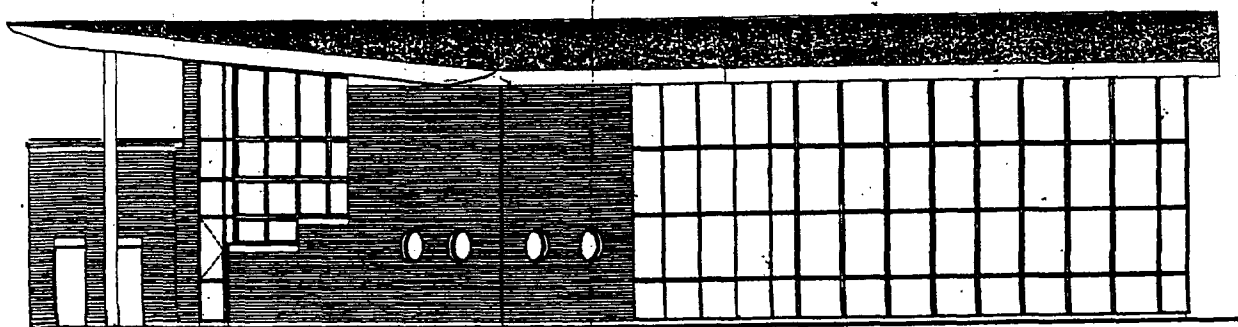
- Du mur-rideau en aluminium laqué blanc
- Des murs composites : BBM + lame d'air + brique pleine
- Des murs banchés + enduit

Les menuiseries sont en PVC blanc.

On est en présence d'une charpente métallique sur laquelle les tôles d'acier nervurées support d'étanchéité reposent.

Façades :

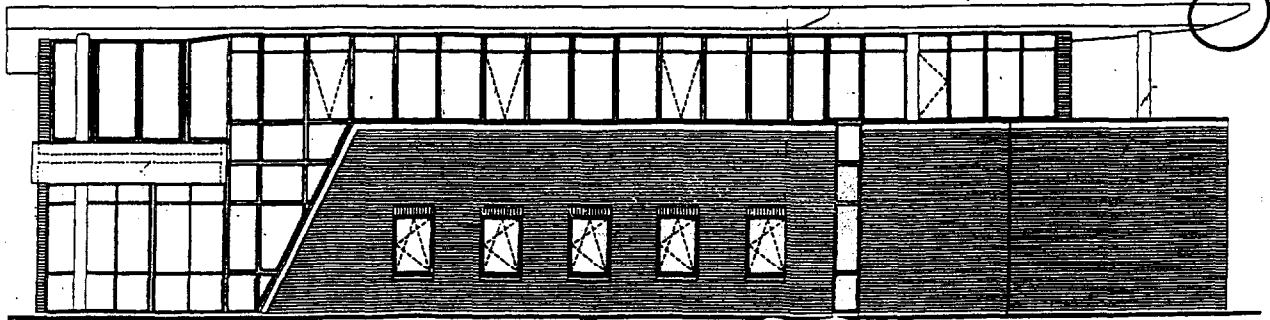
Façade Nord



SESSION 2000	B.T.S. ENVELOPPE DU BÂTIMENT	ETUDE D'UN SYSTEME D'ENVELOPPE	EBE4TC
		Durée : 2 h 40 - Coefficient : 2	Page 5

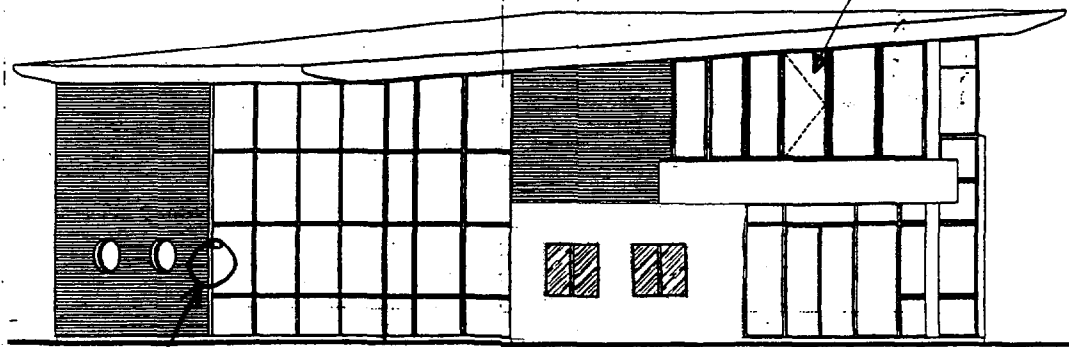
Façade Est

Détail B



Façade Sud

111



Détail A

SESSION 2000	B.T.S. ENVELOPPE DU BÂTIMENT	ETUDE D'UN SYSTEME D'ENVELOPPE	EBE4TC
		Durée : 2 h 40 - Coefficient : 2	Page 6