

BTS Enveloppe du Bâtiment session 2000

Module U4.3

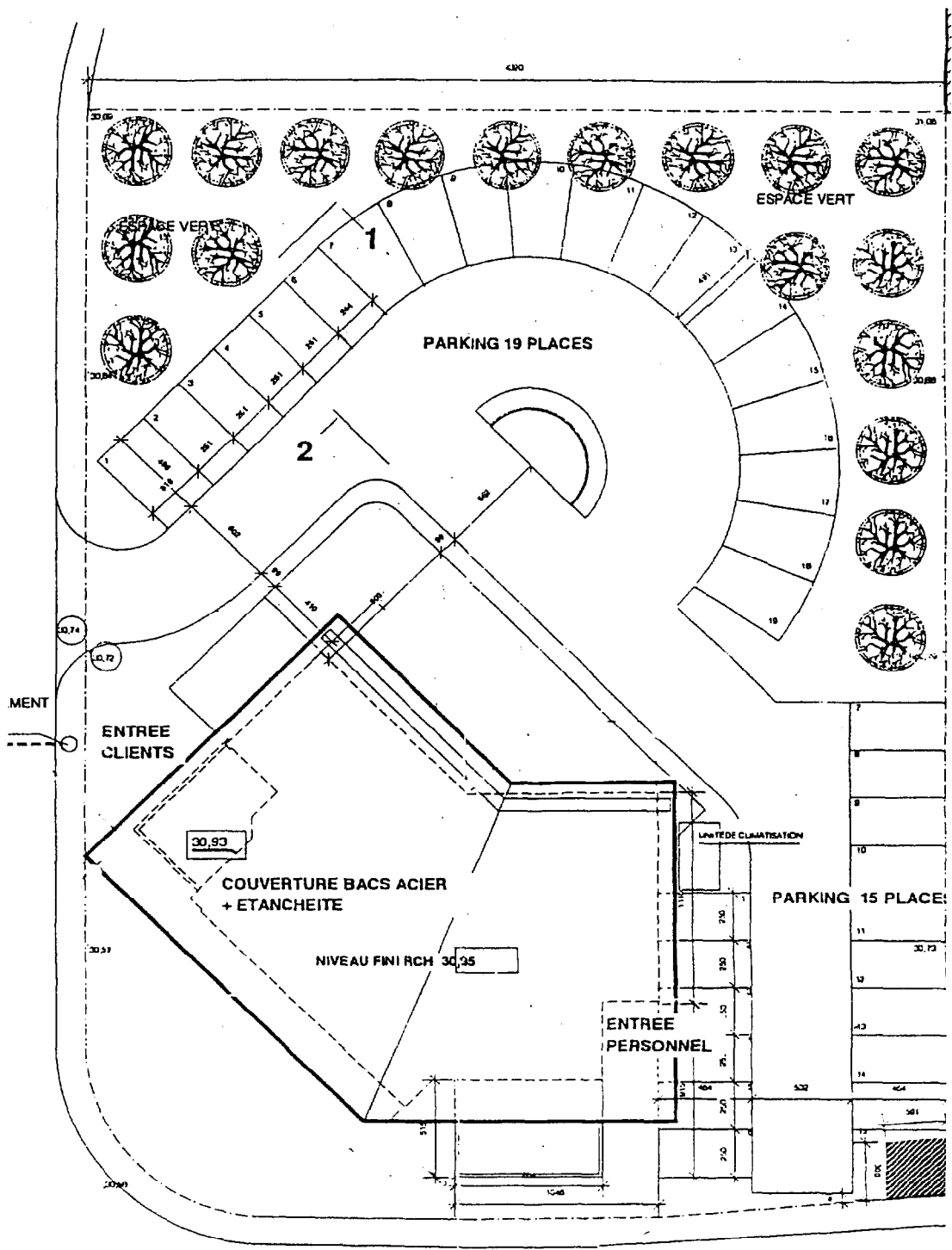
Dossier technique

Contenu du dossier :

- | | |
|---|-------------|
| <input type="checkbox"/> Plan de masse | Page 5 |
| <input type="checkbox"/> Description et Façades | Pages 6 à 7 |

PLAN DE MASSE

↙ **NORD**



SESSION 2000	B.T.S. ENVELOPPE DU BÂTIMENT	ETUDE D'UN SYSTEME D'ENVELOPPE	EBE4EO
		Durée : 2 h 40 - Coefficient : 2	Page 5

FACADES ET DESCRIPTION

Description :

Il s'agit d'un projet de construction d'une banque.

On a une toiture de type toiture-terrasse avec acrotère habillée en alucobond, ce qui forme une casquette

La façade se compose de plusieurs types de remplissage :

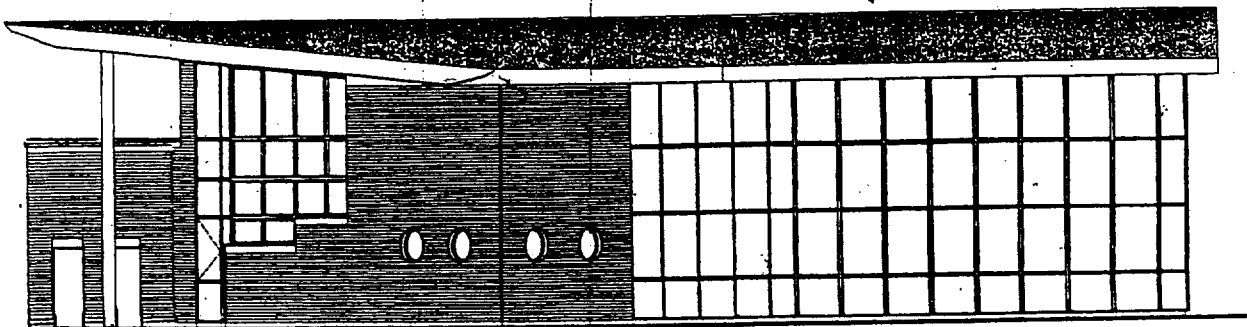
- Du mur-rideau en aluminium laqué blanc
- Des murs composites : BBM + lame d'air + brique pleine
- Des murs banchés + enduit

Les menuiseries sont en PVC blanc.

On est en présence d'une charpente métallique sur laquelle les tôles d'acier nervurées support d'étanchéité reposent.

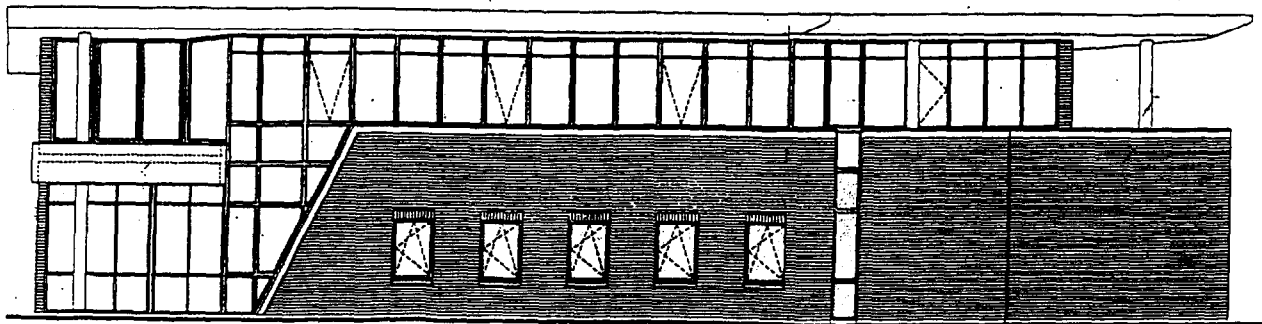
Façades :

Façade Nord

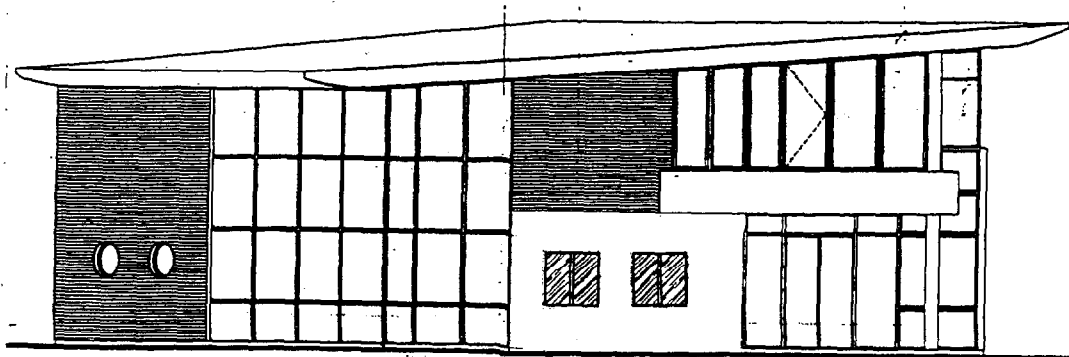


SESSION 2000	B.T.S. ENVELOPPE DU BÂTIMENT	ETUDE D'UN SYSTEME D'ENVELOPPE	EBE4EO
		Durée : 2 h 40 – Coefficient : 2	Page 6

Façade Est



Façade Sud



SESSION 2000	B.T.S. ENVELOPPE DU BÂTIMENT	ETUDE D'UN SYSTEME D'ENVELOPPE	EBE4EO
		Durée : 2 h 40 - Coefficient : 2	Page 7