

MARCHAL S.A.

UNITE DE ST OMER
rue du printemps
62 ST OMER

COLLECTION: été 2001

GAMME : coupe vent

FICHE MODELE

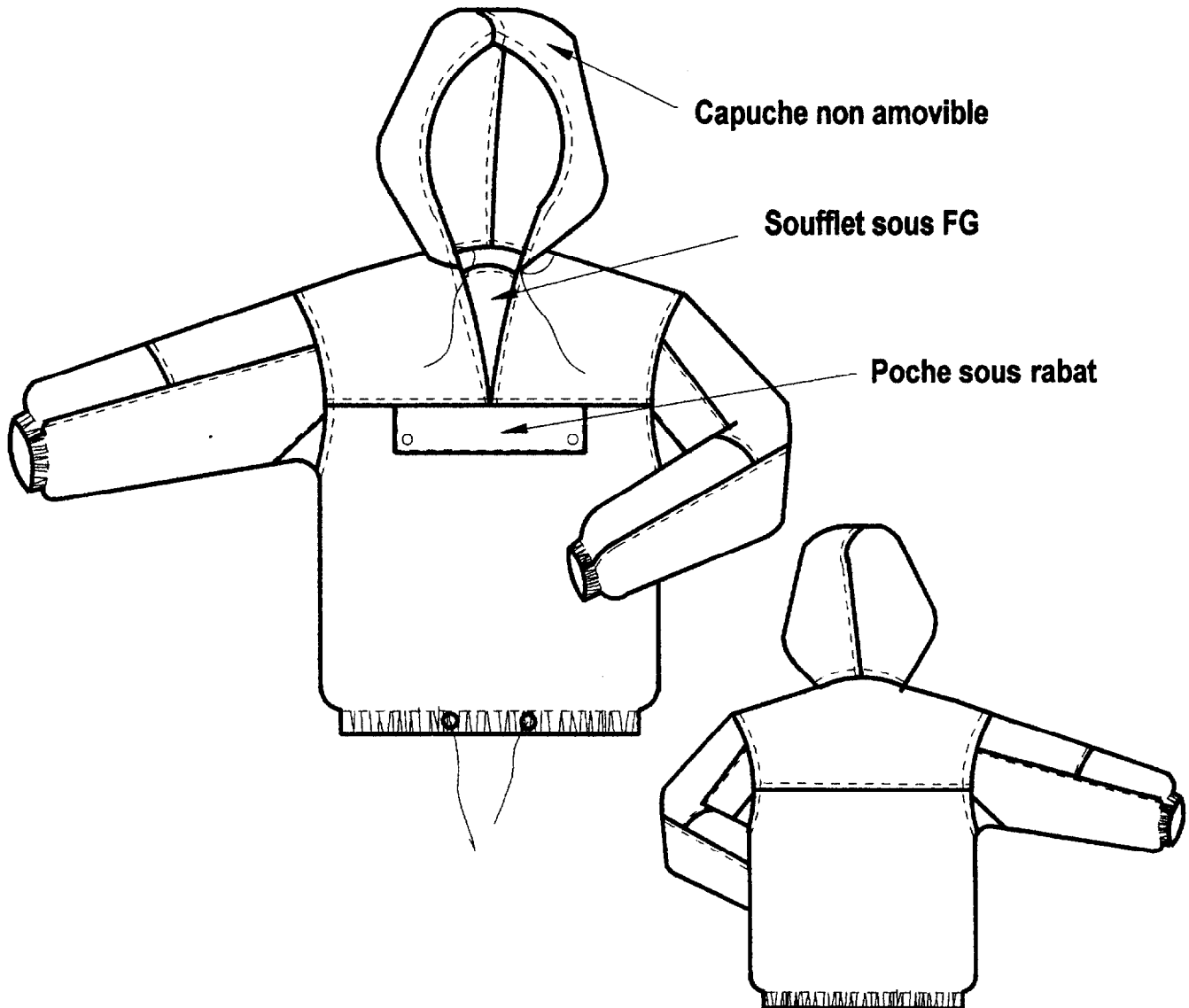
réf: CHARENTE

MATIERE: WINNIPEG

SURFACE PATRON: 1,67m²

Entretien: 30°C, pas de chlore
nettoyage à sec

PRIX DE VENTE: 214F



BTS INDUSTRIES DES MATERIAUX SOUPLES Option productique

Session 2000	Durée : 3 semaines	Coef : 4
Code : IMAEPS/h	Epreuve professionnelle de synthèse (champ habillement)	Page : 22/35

GAMME DE FABRICATION MODELE : CHARENTE

Collection : été 2001

PHASES	OPERATIONS	FREQUENCE	TEMPS UNITAIRE	TEMPS MODELE
Préparation rabat de poche	Coulisser rabat, retourner	1	9	9
	Surpiquer rabat	1	42	42
Préparation une poche avec rabat	Assembler poche sur devant	1	16	16
	Cranter, retourner	1	10	10
	Surpiquer l'entrée de poche	1	14	14
	Assembler les 2 fonds de poche	1	44	44
	Glacer le rabat sur devant et poche	1	14	14
Préparation manche	Assembler soufflet sur manche	4	9	36
	Surpiquer soufflet	4	6	24
	Assembler bande dessus haut et bas	2	12	24
	surpiquer bande dessus	2	10	20
	Assembler bande dessus et côtés manche	2	72	144
	Surpiquer les 2 côtés manche	2	70	140
Préparation soufflet ouverture	Ourler soufflet et glacer FG / soufflet	1	20	20
Préparation dos	Assembler empiècement sur dos	1	29	29
	Surpiquer empiècement sur dos	1	26	26
Préparation devant	Assembler soufflet et FG sur empiècement devant	1	45	45
	Surpiquer soufflet sur empiècement	1	42	42
	Assembler empiècement sur devant	1	29	29
	Surpiquer empiècement sur devant	1	26	26
Assembler épaules	Assembler les épaules	2	11	22
	Surpiquer les épaules	2	10	20
Préparation capuche	Assembler milieu capuche	1	36	36
	Surpiquer milieu capuche	1	33	33
	Exécuter 2 boutonnères sur capuche	1	20	20
	Ourler bord capuche en insérant le cordon	1	21	21
	Assembler capuche sur encolure	1	31	31
	Surpiquer l'encolure	1	29	29
Montage	Assembler manches sur emmanchures	2	38	76
	Surpiquer les emmanchures	2	35	70
	Assembler côtés et dessous manches	2	54	108
	Fermer élastique bas de manche	2	9	18
	Ourlet bas manche en insérant élastique	2	30	60
	Poser 2 œillets bas devant	1	20	20
	Fermer élastique bas de vêtement	1	9	9
	Poser cordon	1	12	12
	Ourler bas vêtement en insérant élastique et cordon	1	70	70
Finition	Poser boutons pressions	2	13	26
	Eplucher	1	90	90
	Contrôler	1	168	168
TEMPS TOTAL				1693

BTS INDUSTRIES DES MATERIAUX SOUPLES Option productique

Session 2000	Durée : 3 semaines	Coef : 4
Code : IMAEPS/h	Epreuve professionnelle de synthèse (champ habillement)	Page : 23/35

MARCHAL S.A.

UNITE DE ST OMER
rue du printemps
62 ST OMER

COLLECTION: été 2001

GAMME : coupe vent

FICHE MODELE

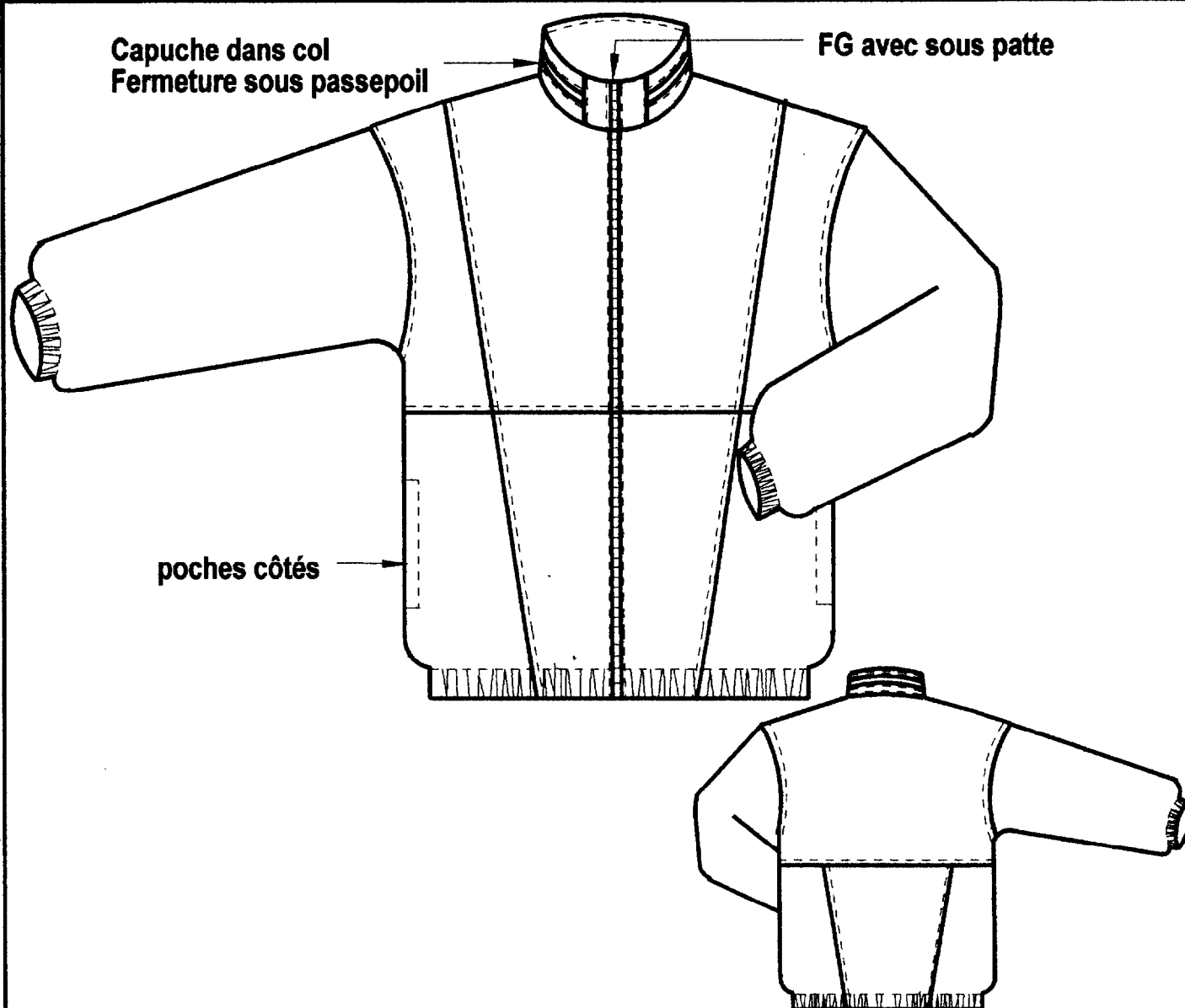
réf: **CORSE**

MATIERE: ETAPROOF

SURFACE PATRON: 1,63cm²

**Entretien: Nettoyage à sec recommandé,
40°C, pas de chlore.**

PRIX DE VENTE: 210F



BTS INDUSTRIES DES MATERIAUX SOUPLES Option productique

Session 2000

Durée : 3 semaines

Coef : 4

Code : IMAEPS/h

Epreuve professionnelle de synthèse (champ habillement)

Page : 24/35

GAMME DE FABRICATION MODELE : CORSE

Collection : Eté 2001

PHASES	OPERATIONS	FREQUENCE	TEMPS UNITAIRE	TEMPS MODELE
Préparation poche dans côté	Assembler fond poche sur devant	2	28	56
	Cranter, retourner	2	17	34
	Surpiquer entrée de poche	2	28	56
	Assembler les 2 fonds de poche	2	37	74
	Glacer fond de poche sur côté	2	16	32
Préparation sous patte d'ouverture	Coulisser une extrémité patte	2	5	10
	Surpiquer sous patte sur 3 côtés	1	50	50
Préparation du dos	Assembler petit côté dos avec milieu bas dos	2	17	34
	Surpiquer assemblage bas dos	2	15	30
	Assembler haut et bas dos	1	38	38
	Surpiquer assemblage bas dos	1	35	35
Préparation du devant	Assembler petit côté devant avec milieu bas devant	2	17	34
	Surpiquer assemblage bas devant	2	15	30
	Assembler petit côté devant avec milieu haut devant	2	19	38
	Surpiquer assemblage haut devant	2	16	32
	Assembler haut et bas devant	1	38	38
	Surpiquer assemblage bas devant	1	35	35
Assembler épaules	Assembler les épaules	2	11	22
	Surpiquer les épaules	2	10	20
Préparation capuche	Assembler milieu capuche	1	36	36
	Ourler encolure devant de la capuche	1	17	17
	Ourler bord capuche en insérant le cordon	1	21	21
	Glacer encolure capuche sur bande bas dessus col	1	15	15
Préparation col	Assembler bande haut col et bande passepoil col	1	23	23
	Assembler FG sur bande passepoil col	1	23	23
	Surpiquer assemblage FG /passepoil	1	20	20
	Plaquer FG sur bande bas col	1	23	23
	Assembler col et petit côté col	2	14	28
	Surpiquer assemblage col et petit côté col	2	11	22
	Assembler dessus col et encolure	1	30	30
	Assembler dessous col et encolure des parementures	1	26	26
	Plaquer FG sur sous patte	1	30	30
	Coulisser devant/parementure et col en insérant FG	1	156	156
	Surpiquer devant et col	1	153	153
	Cranter courbe d'encolure	1	10	10
	Rabattre dessous col/dos et maintenir parementure	1	14	14
Montage	Assembler manches sur emmanchures	2	38	76
	Surpiquer les emmanchures	2	35	70
	Assembler côtés et dessous manches	2	54	108
	Fermer élastique bas de manche	2	9	18
	Ourler bas manche en insérant élastique	2	30	60
	Glacer élastique sur milieu devant	1	17	17
	Ourler bas vêtement en insérant élastique	1	70	70
Finition	Eplucher	1	90	90
	Contrôler	1	168	168
TEMPS TOTAL				2022

BTS INDUSTRIES DES MATERIAUX SOUPLES Option productique

Session 2000	Durée : 3 semaines	Coef : 4
Code : IMAEPS/h	Epreuve professionnelle de synthèse (champ habillement)	Page : 25/35

MARCHAL S.A.
UNITE DE ST OMER
rue du printemps
62 ST OMER

COLLECTION: été 2001

GAMME : coupe vent

FICHE MODELE

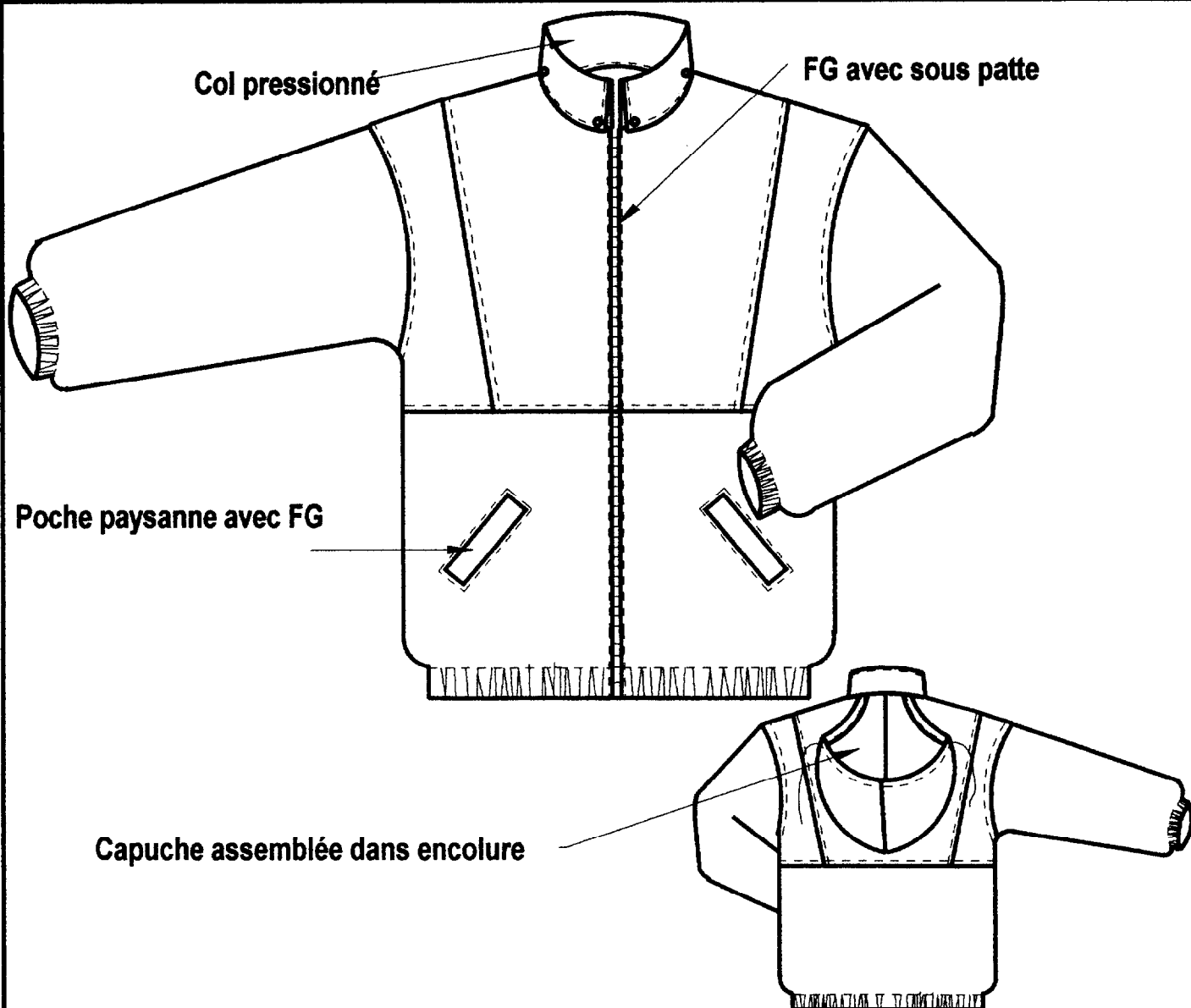
réf: **LUBERON**

MATIERE: FLEX

SURFACE PATRON: 1,69 cm²

Entretien: 40°, pas de chlore, nettoyage à sec(P)

PRIX DE VENTE: 200F



BTS INDUSTRIES DES MATERIAUX SOUPLES Option productique

Session 2000

Durée : 3 semaines

Coef : 4

Code : IMAEPS/h

Epreuve professionnelle de synthèse (champ habillement)

Page : 26/35

GAMME DE FABRICATION MODELE : LUBERON

Collection : été 2001

PHASES	OPERATIONS	FREQUENCE	TEMPS UNITAIRE	TEMPS MODELE
Préparation poche paysanne	Plaquer bande passepoil sur devant	2	46	92
	Plaquer fond de poche sur devant	2	18	36
	Plaquer fond de poche sur bande passepoil	2	10	20
	Fendre bande passepoil/fond de poche	2	22	44
	Retourner en formant le passepoil	2	28	56
	Maintenir les extrémités du passepoil	2	30	60
	Glacer la FG sur la poche	2	25	50
	Surpiquer en 2 fois le contour de la poche	2	44	88
	Fermer le fond de poche	2	38	76
Préparation sous patte d'ouverture	Coulisser une extrémité patte	2	5	10
	Surpiquer sous patte sur 3 côtés	1	50	50
Préparation du dos	Assembler petit côté dos avec milieu haut dos	2	17	34
	Surpiquer assemblage haut dos	2	15	30
	Assembler haut et bas dos	1	38	38
	Surpiquer assemblage bas dos	1	35	35
Préparation du devant	Assembler petit côté devant avec milieu haut devant	2	19	38
	Surpiquer assemblage haut devant	2	16	32
	Assembler haut et bas devant	1	38	38
	Surpiquer assemblage bas devant	1	35	35
Assembler épaules	Assembler les épaules	2	11	22
	Surpiquer les épaules	2	10	20
Préparation capuche	Assembler milieu capuche	1	36	36
	Ourler encolure devant de la capuche	1	17	17
	Ourler bord capuche en insérant le cordon	1	21	21
	Glacer encolure dos sur dessus col	1	13	13
Préparation col	Assembler dessus col sur encolure	1	30	30
	Assembler dessous col sur encolure des 2 parementures	1	26	26
	Plaquer FG sur sous patte	1	30	30
	Coulisser devant/parementure et col en insérant FG	1	156	156
	Surpiquer devant et col	1	153	153
	Cranter courbe d'encolure	1	10	10
	Rabattre dessous col/dos et maintenir parementure	1	14	14
Montage	Assembler manches sur emmanchures	2	38	76
	Surpiquer les emmanchures	2	35	70
	Assembler côtés et dessous manches	2	54	108
	Fermer élastique bas de manche	2	9	18
	Ourlet bas manche en insérant élastique	2	30	60
	Glacer élastique sur milieu devant	1	17	17
	Ourler bas vêtement en insérant élastique	1	70	70
Finition	Poser boutons pressions	4	13	52
	Eplucher	1	90	90
	Contrôler	1	168	168
TEMPS TOTAL				2139

BTS INDUSTRIES DES MATERIAUX SOUPLES Option productique

Session 2000	Durée : 3 semaines	Coef : 4
Code : IMAEPS/h	Epreuve professionnelle de synthèse (champ habillement)	Page : 27/35

MARCHAL S.A.

UNITE DE ST OMER
rue du printemps
62 ST OMER

COLLECTION: été 2001

GAMME : coupe vent

FICHE MODELE

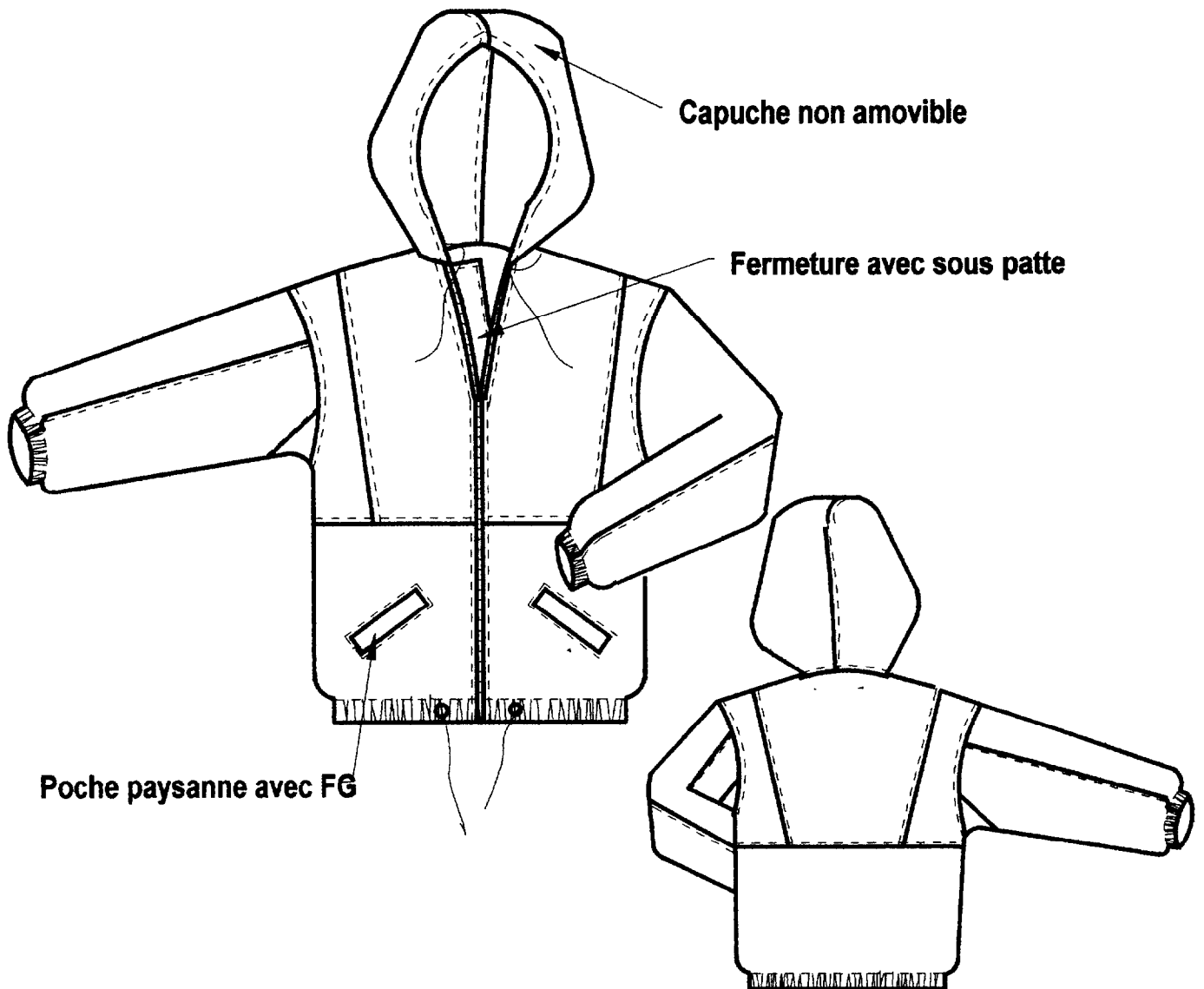
réf: **VANOISE**

MATIERE: DISCOVERY

SURFACE PATRON: 1,70 cm²

**Entretien: 40°C, pas de chlore,
nettoyage à sec.**

PRIX DE VENTE : 218F



BTS INDUSTRIES DES MATERIAUX SOUPLES Option productique

Session 2000

Durée : 3 semaines

Coef : 4

Code : IMAEPS/h

Epreuve professionnelle de synthèse (champ habillement)

Page : 28/35

GAMME DE FABRICATION MODELE : VANOISE

Collection : été 2001

PHASES	OPERATIONS	FREQUENCE	TEMPS UNITAIRE	TEMPS MODELE
Préparation poche paysanne	Plaquer bande passepoil sur devant	2	46	92
	Plaquer fond de poche sur devant	2	18	36
	Plaquer fond de poche sur bande passepoil	2	10	20
	Fendre bande passepoil/fond de poche	2	22	44
	Retourner en formant le passepoil	2	28	56
	Maintenir les extrémités du passepoil	2	30	60
	Glacer la FG sur la poche	2	25	50
	Surpiquer en 2 fois le contour de la poche	2	44	88
	Fermer le fond de poche	2	38	76
Préparation sous patte d'ouverture	Coulisser une extrémité patte	2	5	10
	Surpiquer sous patte sur 3 côtés	1	50	50
Préparation du dos	Assembler petit côté dos avec milieu haut dos	2	17	34
	Surpiquer assemblage haut dos	2	15	30
	Assembler haut et bas dos	1	38	38
	Surpiquer assemblage bas dos	1	35	35
Préparation du devant	Assembler petit côté devant avec milieu haut devant	2	19	38
	Surpiquer assemblage haut devant	2	16	32
	Assembler haut et bas devant	1	38	38
	Surpiquer assemblage bas devant	1	35	35
Assembler épaules	Assembler les épaules	2	11	22
	Surpiquer les épaules	2	10	20
Préparation capuche	Assembler milieu capuche	1	36	36
	Surpiquer milieu capuche	1	33	33
	Exécuter 2 boutonnères sur capuche	1	20	20
	Ourler bord capuche en insérant le cordon	1	21	21
	Plaquer FG sur sous patte	1	30	30
	Assembler FG sur devant	1	65	65
	Surpiquer milieu devant	1	137	137
	Assembler capuche sur encolure	1	31	31
	Surpiquer l'encolure	1	29	29
Préparation manche	Assembler soufflet sur manche	4	9	36
	Surpiquer soufflet	4	6	24
	Assembler bande dessus et côtés manche	2	72	144
	Surpiquer les 2 côtés manche	2	70	140
Montage	Assembler manches sur emmanchures	2	38	76
	Surpiquer les emmanchures	2	35	70
	Assembler côtés et dessous manches	2	54	108
	Fermer élastique bas de manche	2	9	18
	Ourler bas manche en insérant élastique	2	30	60
	Poser 2 œillets bas devant	1	20	20
	Glacer élastique sur milieu devant	1	17	17
	Poser cordon	1	12	12
	Ourler bas vêtement en insérant élastique et cordon	1	70	70
Finition	Eplucher	1	90	90
	Contrôler	1	168	168
TEMPS TOTAL				2359

BTS INDUSTRIES DES MATERIAUX SOUPLES Option productique

Session 2000	Durée : 3 semaines	Coef : 4
Code : IMAEPS/h	Epreuve professionnelle de synthèse (champ habillement)	Page : 29/35

MARCHAL S.A.

UNITE DE ST OMER
rue du printemps
62 ST OMER

COLLECTION: été 2001

GAMME : coupe vent

FICHE MODELE

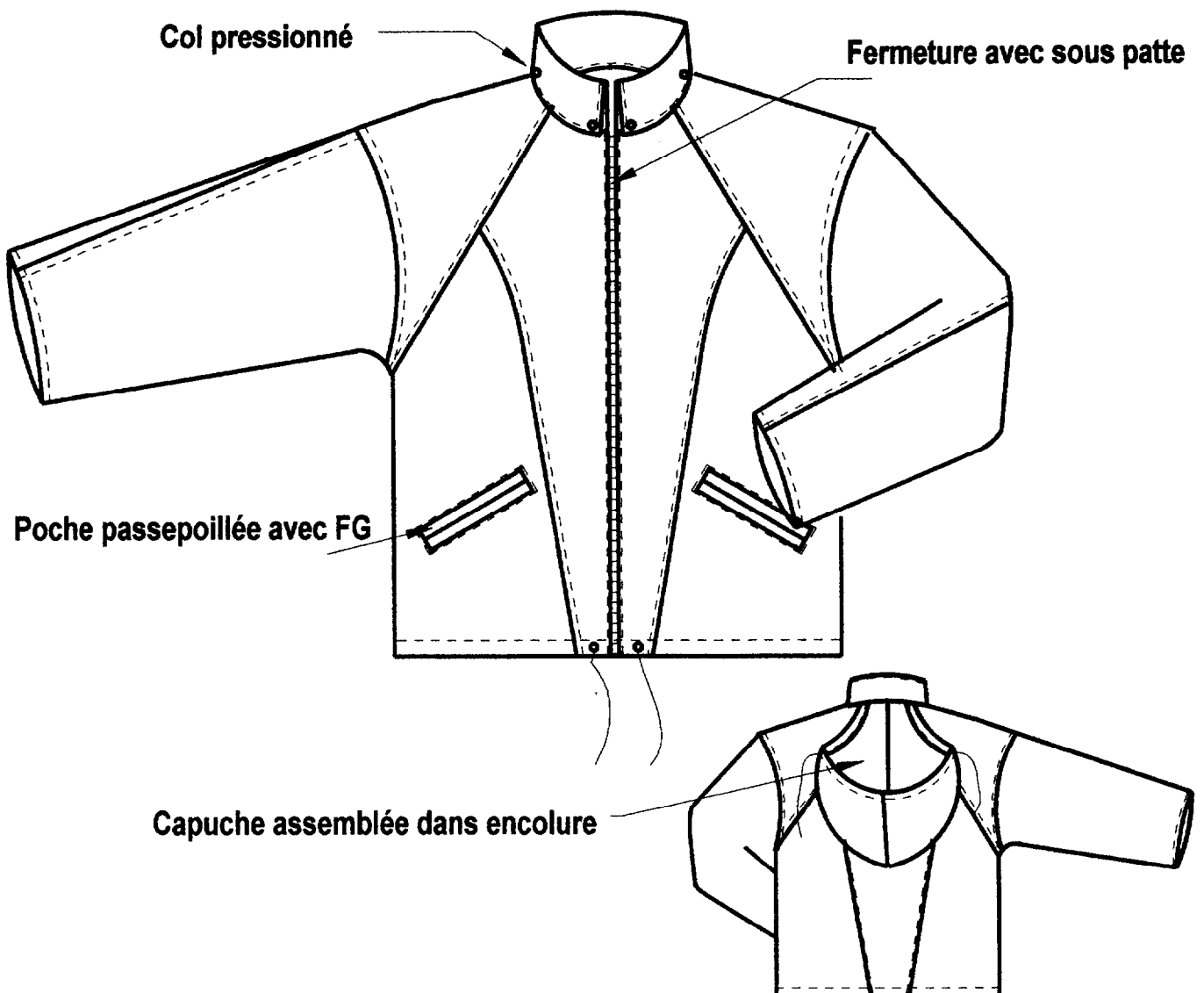
réf: **VAUCLUSE**

MATIERE: VENTFLEX

SURFACE PATRON: 1,68cm²

Entretien: 40°, pas de nettoyage à sec

PRIX DE VENTE: 230F



BTS INDUSTRIES DES MATERIAUX SOUPLES Option productique

Session 2000

Durée : 3 semaines

Coef : 4

Code : IMAEPS/h

Epreuve professionnelle de synthèse (champ habillement)

Page : 30/35

GAMME DE FABRICATION MODELE : VAUCLUSE

Collection : Eté 2001

PHASES	OPERATIONS	FREQUENCE	TEMPS UNITAIRE	TEMPS MODELE
Préparation poche passepoilée	Plaquer bande passepoil sur devant	2	46	92
	Fendre bande passepoil	2	22	44
	Retourner en formant les passepoils	2	28	56
	Maintenir les extrémités des passepoils	2	30	60
	Glacer la FG sur la poche	2	25	50
	Assembler les fonds de poche sur les passepoils	2	28	56
	Surpiquer en 2 fois le contour de la poche	2	44	88
	Fermer le fond de poche	2	38	76
Préparation sous patte d'ouverture	Coulisser une extrémité patte	2	5	10
	Surpiquer sous patte sur 3 côtés	1	50	50
Préparation du dos	Assembler petit côté dos avec milieu dos	2	33	66
	Surpiquer assemblage bas dos	2	31	62
	Assembler empiècement haut et bas dos	2	30	60
	Surpiquer assemblage empiècement dos	2	28	56
Préparation du devant	Assembler petit côté devant avec milieu devant	2	33	66
	Surpiquer assemblage bas devant	2	31	62
	Assembler empiècement et bas devant	2	30	60
	Surpiquer assemblage empiècement devant	2	28	56
Assembler épaules	Assembler les épaules	2	11	22
	Surpiquer les épaules	2	10	20
Préparation capuche	Assembler milieu capuche	1	36	36
	Ourler encolure devant de la capuche	1	17	17
	Ourler bord capuche en insérant le cordon	1	21	21
	Glacer encolure dos sur dessus col	1	13	13
Préparation col	Assembler dessus col sur encolure	1	30	30
	Assembler dessous col sur encolure des 2 parementures	1	26	26
	Plaquer FG sur sous patte	1	30	30
	Coulisser devant/parementure et col en insérant FG	1	156	156
	Surpiquer devant et col	1	153	153
	Cranter courbe d'encolure	1	10	10
	Rabattre dessous col/dos et maintenir parementure	1	14	14
Préparation manche	Assembler dessus manche	2	36	72
	Surpiquer dessus manche	2	35	70
Montage	Assembler manches sur emmanchures	2	38	76
	Surpiquer les emmanchures	2	35	70
	Assembler côtés et dessous manches	2	54	108
	Ourlet bas manche	2	35	70
	Poser 2 œillets bas devant	1	20	20
	Poser cordon	1	12	12
	Ourler bas vêtement en insérant cordon	1	70	70
Finition	Poser boutons pressions	4	13	52
	Eplucher	1	90	90
	Contrôler	1	168	168
TEMPS TOTAL				2496

BTS INDUSTRIES DES MATERIAUX SOUPLES Option productique

Session 2000	Durée : 3 semaines	Coef : 4
Code : IMAEPS/h	Epreuve professionnelle de synthèse (champ habillement)	Page : 31/35

MARCHAL S.A.
UNITE DE ST OMER
rue du printemps
62 ST OMER

COLLECTION: été 2001

GAMME : coupe vent

FICHE MODELE

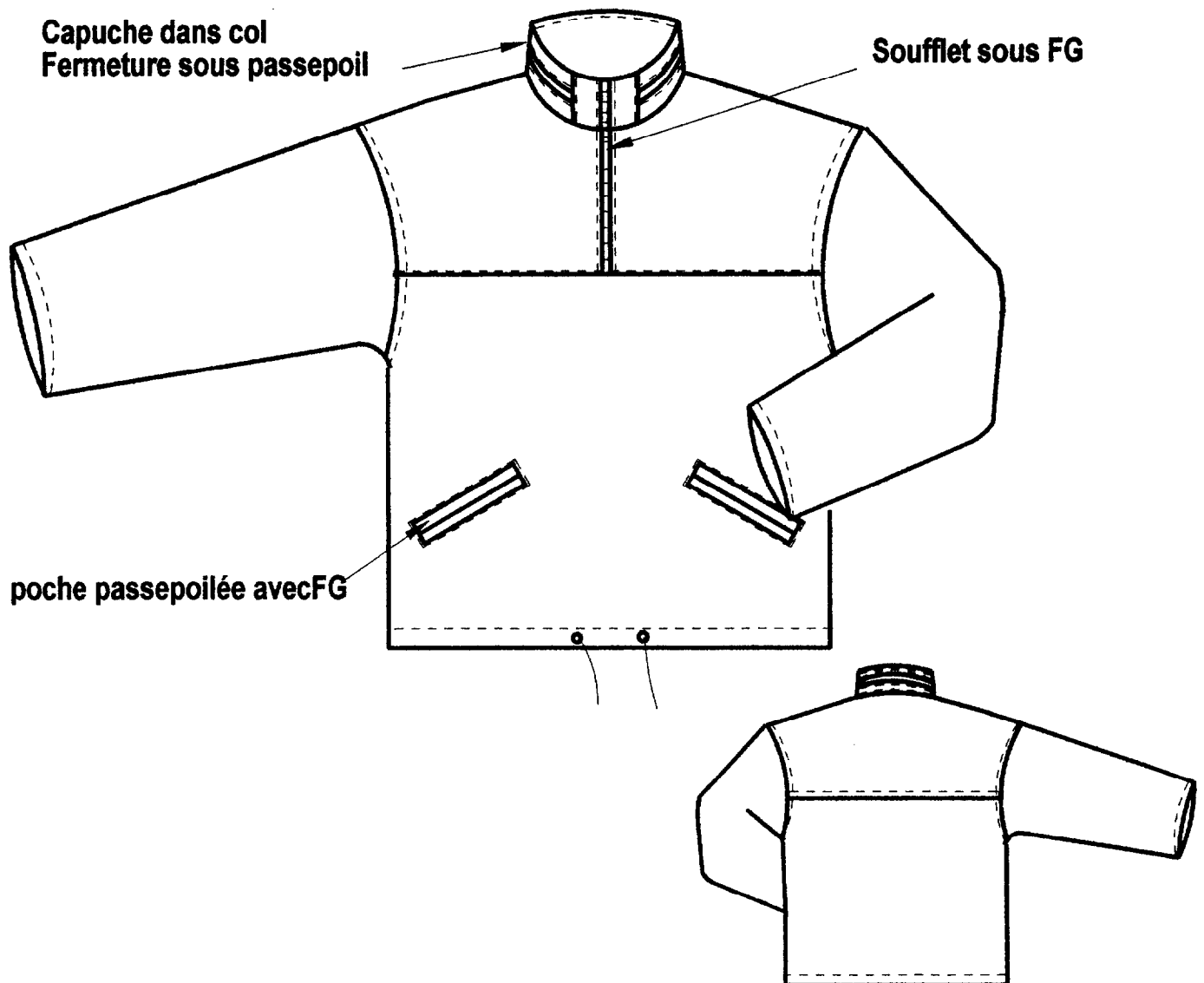
réf: VERDON

MATIERE: FLEX

SURFACE PATRON: 1,65cm²

Entretien: 40° c, pas de chlore, nettoyage à sec (P)

PRIX DE VENTE: 195F



BTS INDUSTRIES DES MATERIAUX SOUPLES Option productive

Session 2000	Durée : 3 semaines	Coef : 4
Code : IMAEPS/h	Epreuve professionnelle de synthèse (champ habillement)	Page : 32/35

GAMME DE FABRICATION MODELE : VERDON

Collection : Eté 2001

PHASES	OPERATIONS	FREQUENCE	TEMPS UNITAIRE	TEMPS MODELE
Préparation poche passepoilée	Plaquer bande passepoil sur devant	2	46	92
	Fendre bande passepoil	2	22	44
	Retourner en formant les passepoils	2	28	56
	Maintenir les extrémités des passepoils	2	30	60
	Glacer la FG sur la poche	2	25	50
	Assembler les fonds de poche sur les passepoils	2	28	56
	Surpiquer en 2 fois le contour de la poche	2	44	88
	Fermer le fond de poche	2	38	76
Préparation soufflet ouverture	Ourler soufflet et glacer FG/soufflet	1	20	20
Préparation dos	Assembler empiècement sur dos	1	29	29
	Surpiquer empiècement sur dos	1	26	26
Préparation devant	Assembler soufflet et FG sur empiècement devant	1	45	45
Assembler épaules	Assembler les épaules	2	11	22
	Surpiquer les épaules	2	10	20
Préparation capuche	Assembler milieu capuche	1	36	36
	Ourler encolure devant de la capuche	1	17	17
	Ourler bord capuche en insérant le cordon	1	21	21
	Glacer encolure capuche sur bande bas dessus col	1	15	15
Préparation col	Assembler bande haut col et bande passepoil col	1	23	23
	Assembler FG sur bande passepoil col	1	23	23
	Surpiquer assemblage FG /passepoil	1	20	20
	Plaquer FG sur bande bas col	1	23	23
	Assembler col et petit côté col	2	14	28
	Surpiquer assemblage col et petit côté col	2	11	22
	Assembler dessus col et encolure	1	30	30
	Assembler dessous col et encolure des parementures	1	26	26
	Coulisser devant/parementure et col	1	140	140
	Surpiquer devant et col	1	137	137
	Cranter courbe d'encolure	1	10	10
	Rabattre dessous col/dos et maintenir parementure	1	14	14
Préparation devant	Assembler empiècement sur devant	1	29	29
	Surpiquer empiècement sur devant	1	26	26
Montage	Assembler manches sur emmanchures	2	38	76
	Surpiquer les emmanchures	2	35	70
	Assembler côtés et dessous manches	2	54	108
	Ourler bas manche	2	35	70
	Poser 2 œillets bas devant	1	20	20
	Poser cordon	1	12	12
Finition	Ourler bas vêtement en insérant cordon	1	70	70
	Eplucher	1	90	90
	Contrôler	1	168	168
TEMPS TOTAL				2008

BTS INDUSTRIES DES MATERIAUX SOUPLES Option productique

Session 2000	Durée : 3 semaines	Coef : 4
Code : IMAEPS/h	Epreuve professionnelle de synthèse (champ habillement)	Page : 33/35

MARCHAL S.A.

UNITE DE ST OMER
rue du printemps
62 ST OMER

COLLECTION: été 2001

GAMME : coupe vent

FICHE MODELE

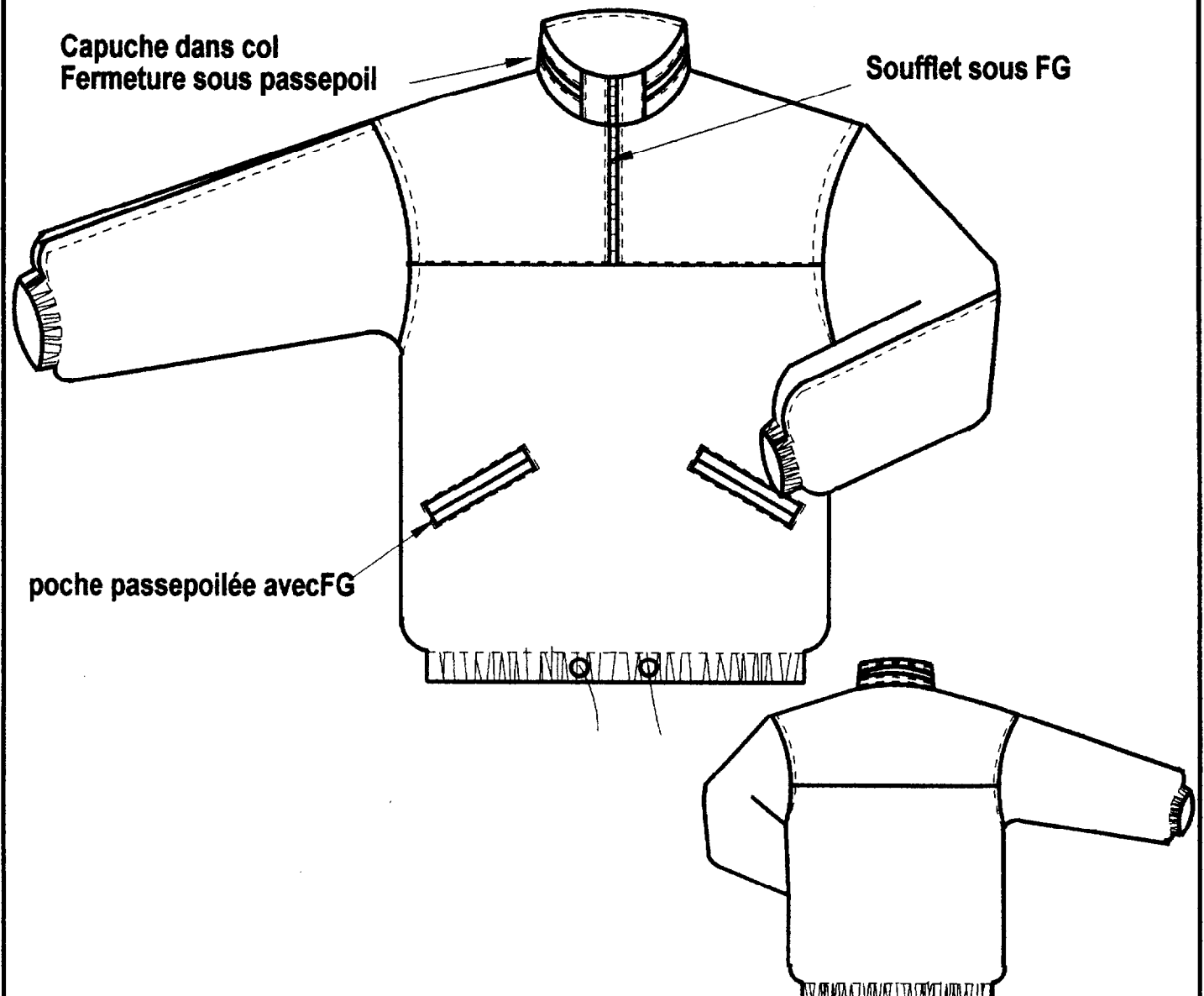
réf: VOSGES

MATIERE: WINNIPEG

SURFACE PATRON: 1,66CM

Entretien: 30°C, sans chlore,
nettoyage à sec.

PRIX DE VENTE: 226F



BTS INDUSTRIES DES MATERIAUX SOUPLES Option productique

Session 2000

Durée : 3 semaines

Coef : 4

Code : IMAEPS/h

Epreuve professionnelle de synthèse (champ habillement)

Page : 34/35

GAMME DE FABRICATION MODELE : VOSGES

Collection : Eté 2001

PHASES	OPERATIONS	FREQUENCE	TEMPS UNITAIRE	TEMPS MODELE
Préparation poche passepoilée	Plaquer bande passepoil sur devant	2	46	92
	Fendre bande passepoil	2	22	44
	Retourner en formant les passepoils	2	28	56
	Maintenir les extrémités des passepoils	2	30	60
	Glacer la FG sur la poche	2	25	50
	Assembler les fonds de poche sur les passepoils	2	28	56
	Surpiquer en 2 fois le contour de la poche	2	44	88
	Fermer le fond de poche	2	38	76
Préparation soufflet ouverture	Ourler soufflet et glacer FG/soufflet	1	20	20
Préparation dos	Assembler empiècement sur dos	1	29	29
	Surpiquer empiècement sur dos	1	26	26
Préparation devant	Assembler soufflet et FG sur empiècement devant	1	45	45
Assembler épaules	Assembler les épaules	2	11	22
	Surpiquer les épaules	2	10	20
Préparation capuche	Assembler milieu capuche	1	36	36
	Ourler encolure devant de la capuche	1	17	17
	Ourler bord capuche en insérant le cordon	1	21	21
	Glacer encolure capuche sur bande bas dessus col	1	15	15
Préparation col	Assembler bande haut col et bande passepoil col	1	23	23
	Assembler FG sur bande passepoil col	1	23	23
	Surpiquer assemblage FG /passepoil	1	20	20
	Plaquer FG sur bande bas col	1	23	23
	Assembler col et petit côté col	2	14	28
	Surpiquer assemblage col et petit côté col	2	11	22
	Assembler dessus col et encolure	1	30	30
	Assembler dessous col et encolure des parementures	1	26	26
	Coulisser devant/parementure et col	1	140	140
	Surpiquer devant et col	1	137	137
	Cranter courbe d'encolure	1	10	10
	Rabattre dessous col/dos et maintenir parementure	1	14	14
Préparation devant	Assembler empiècement sur devant	1	29	29
	Surpiquer empiècement sur devant	1	26	26
Préparation manche	Assembler dessus manche	2	36	72
	Surpiquer dessus manche	2	35	70
Montage	Assembler manches sur emmanchures	2	38	76
	Surpiquer les emmanchures	2	35	70
	Assembler côtés et dessous manches	2	54	108
	Fermer élastique bas de manche	2	9	18
	Ourlet bas manche en insérant élastique	2	30	60
	Poser 2 œillets bas devant	1	20	20
	Fermer élastique bas de vêtement	1	9	9
	Poser cordon	1	12	12
	Ourler bas vêtement en insérant élastique et cordon	1	70	70
Finition	Eplucher	1	90	90
	Contrôler	1	168	168
TEMPS TOTAL				2167

BTS INDUSTRIES DES MATERIAUX SOUPLES Option productive

Session 2000	Durée : 3 semaines	Coef : 4
Code : IMAEPS/h	Epreuve professionnelle de synthèse (champ habillement)	Page : 35/35