

**BREVET DE TECHNICIEN SUPERIEUR**

**INDUSTRIES DES MATERIAUX SOUPLES**

**Option : productique et modélisme**

**EPREUVE E 4**

**DEFINITION DE PRODUIT**

***Sous épreuve : U 41 Esthétique industrielle***

BTS INDUSTRIES DES MATERIAUX SOUPLES Option Modélisme et Productique		
Session 2000	Durée : 1h30	Coef 1
Code IMABEST/h	Définition de produit ( champ habillement)	Page



Pour la saison Printemps / Eté 2001, l'entreprise « EDEN SISLEY » envisage de décliner la veste « West Side » (annexe 1), pour composer un ensemble de ville, style safari, veste/pantalon, milieu de gamme, pour femme de 25 à 35 ans.

Les contraintes à respecter sont les suivantes :

La veste est ceinturée, multipoche, elle comporte découpes et surpiqûres.

Le col et les manches sont laissés à votre initiative.

Le pantalon est à pinces avec des poches.

Matière : Liocell Tencel

## TRAVAIL DEMANDE

En vous aidant des documents donnés en annexe 1 et de la figurine (annexe 2) si nécessaire, vous réaliserez deux variantes de cet ensemble (deux devants et un dos) en couleur, avec annotations précisant vos intentions.

Vos créations auront le souci de se démarquer de la concurrence par des détails et/ou des finitions que vous étudierez avec soin (gros plans – croquis techniques).

Le tout sera organisé dans le format A3.

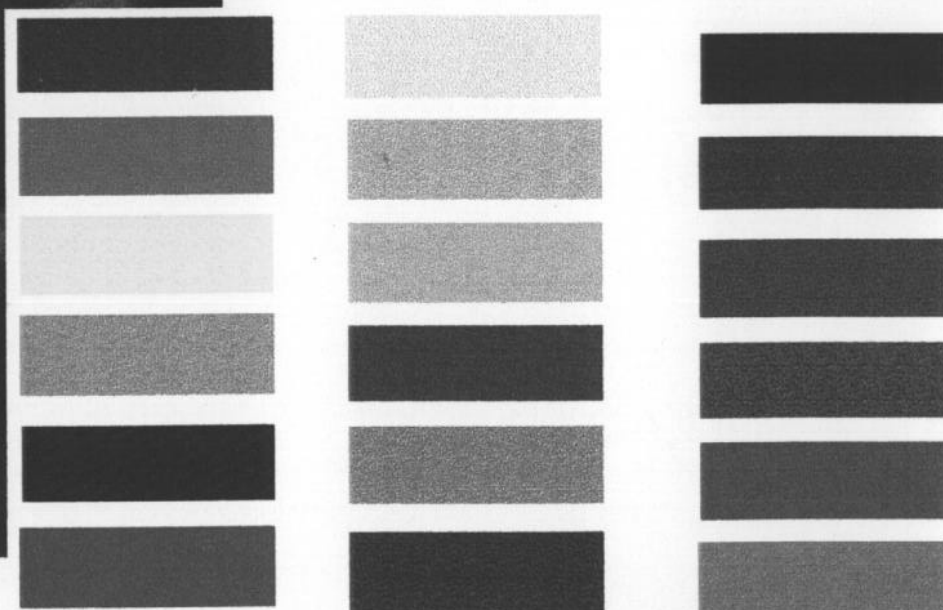
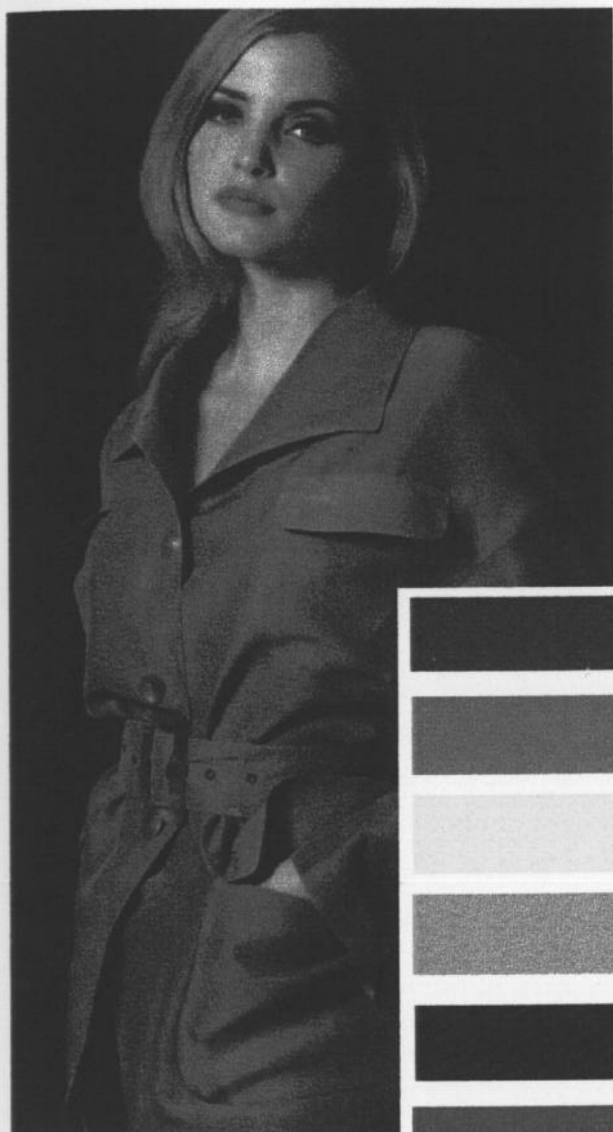
## CRITERES D'EVALUATION

Barème

- Respect des contraintes	4 pts
- Qualités graphiques et chromatiques	5 pts
- Pertinence des deux propositions en regard de la demande	5 pts
- Lisibilité des modèles, des détails techniques	3 pts
- Communication : (organisation, titre, annotations et visuels)	3 pts

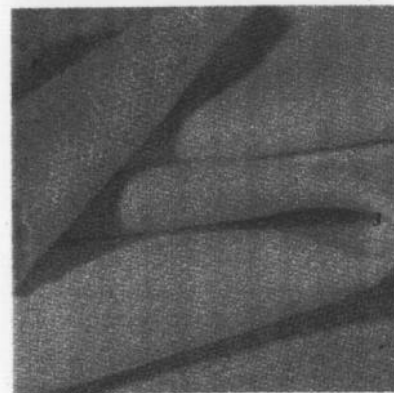
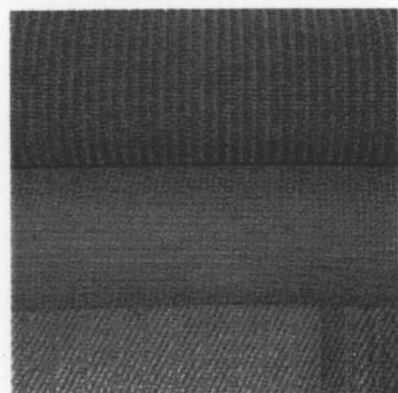
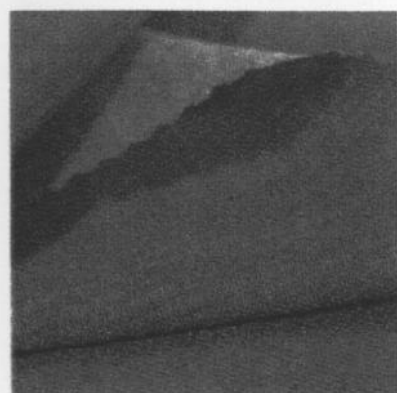
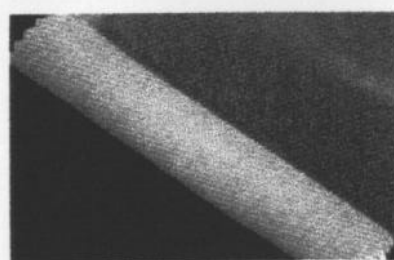
BTS INDUSTRIES DES MATERIAUX SOUPLES Option Modélisme et Productique		
Session 2000	Durée 1 h 30	Coef 1
Code IMABEST/h	Esthétique Industrielle (champ habillement)	Page 2/4

Tendances couleurs/matières  
et modèles concurrents.



**Made with ... Tencel**

Pour ceux qui privilégient le naturel, les tendances Tencel printemps/été se précisent : douceur, fraîcheur, fluidité, aspect lisse, luxueux ou chamoisé, comme l'illustrent ces différents échantillons.

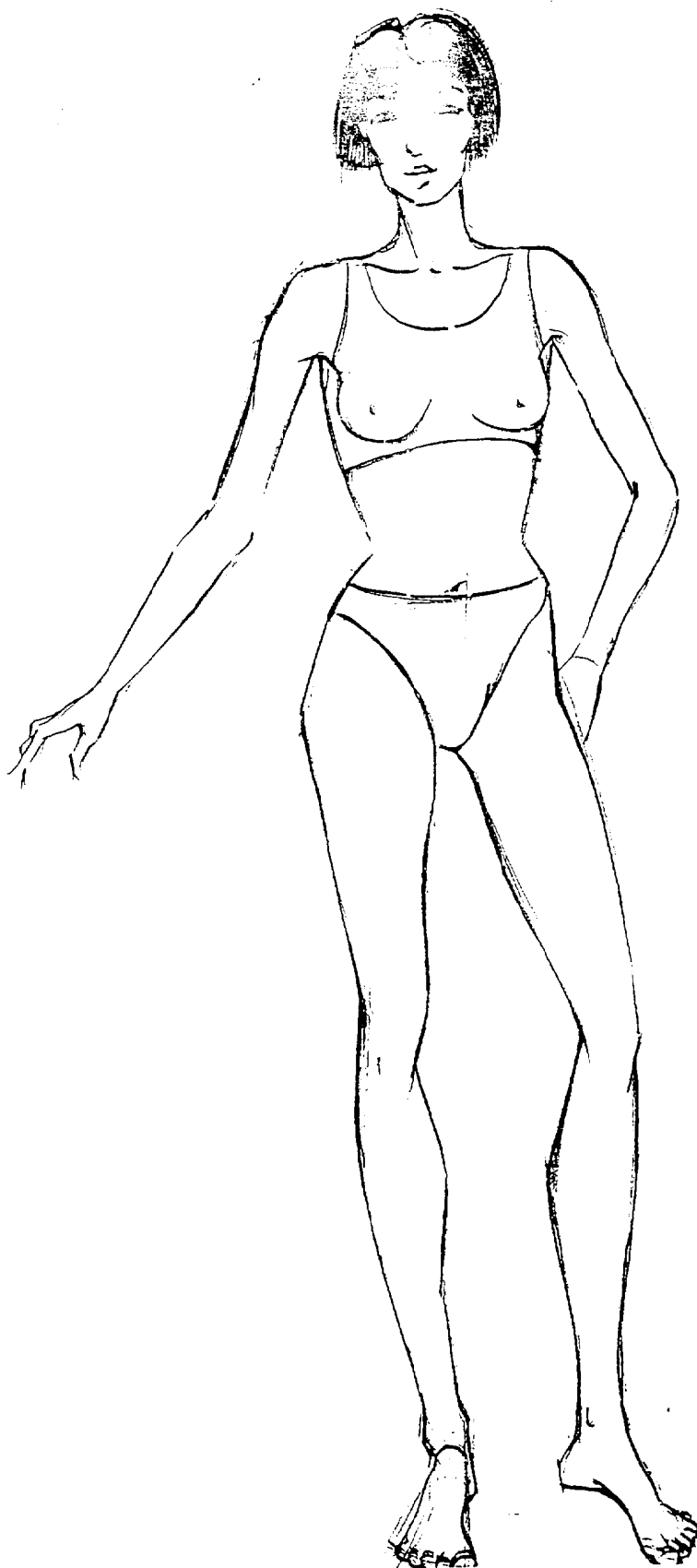


Sources : "MODELES" n°20, mai 1999



BTS INDUSTRIES DES MATERIAUX SOUPLES Option Modélisme et Productique		
Session 2000	Durée 1 h 30	Coef 1
Code IMABEST/h	Esthétique Industrielle (champ habillement)	Page 3/4

## ANNEXE 2



BTS INDUSTRIES DES MATERIAUX SOUPLES Option Modélisme et Productique		
Session 2000	Durée 1 h 30	Coef 1
Code IMABEST/h	Esthétique Industrielle (champ habillement)	Page 4/4