

U.51 Traduction des spécifications esthétiques

Elégance et sobriété

1. Il vous est proposé un document iconographique.

Dégager sous forme d'analyse écrite, les caractéristiques générales de cette planche de tendances :

- Analyse plastique (formes, couleurs, matières)
- Références stylistiques.

2. A partir de votre analyse :

Concevoir deux vestes ressortant de la planche de tendances, pouvant être portées avec le style de robe présenté.

CONTRAINTES :

- Saison printemps - été
- Veste courte ou spencer
- Femme 30 - 40 ans.

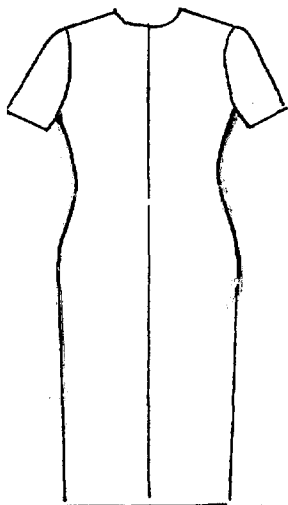
Vos propositions de vestes seront en couleurs. Vous préciserez certains éléments par des dessins de détails à plat et des annotations fléchées, pour les aspects techniques, fonctionnels et esthétiques.

L'ensemble de vos réponses (1 et 2) sera organisé sur un format A3.

CRITERES D'EVALUATION :

- Analyse plastique et stylistique 3 pts
- Qualité graphique 5 pts
- Créativité dans le respect des contraintes 5 pts
- Lisibilité des produits (détails et annotations) 4 pts
- Communication visuelle (organisation : titre – annotations – visuels) 3 pts

BTS INDUSTRIES DES MATERIAUX SOUPLES			
Session 2000	CONCEPTION CONSTRUCTION	Durée 1h30	Coef 1
Code IMBTRA/h	Traduction des spécifications esthétiques (champ habillement)		Page 1/3



BTS INDUSTRIES DES MATERIAUX SOUPLES			
Session 2000	CONCEPTION CONSTRUCTION	Durée 1h30	Coef 1
Code IMBTRA/h	Traduction des spécifications esthétiques (champ habillement)		Page 2/3



symbol

N°5
CHANEL
PARFUM

BTS I	
Session 2000	CONCEPT
Code IMBTRA/h	Traduction d