

# CONCEPTION-CONSTRUCTION DE PRODUIT

## U5.2 Etude de développement de produit

### DOCUMENTS REMIS AU CANDIDAT :

- Sommaire	1 exemplaire	format A3	page 1/6
- Sujet	1 exemplaire	format A4	page 2/6
- Figurine	1 exemplaire	format A4	page 3/6
- Tableau des mesures	1 exemplaire	format A4	page 4/6
- Eléments du modèle Silhouette" réduits 1:5	2 exemplaires	format A3	page 5/6
- Base de veste sur planche	1 exemplaire	planche	page 6/6

### DOCUMENTS A REMETTRE PAR LE CANDIDAT A LA FIN DE L'EPREUVE :

- 1/2 toile sur mannequin (étiquette d'anonymat agrafée sur le milieu bas du dos de veste).
- Document réponse 5 (à glisser à l'intérieur de la 1/2 toile sur mannequin).

### CRITERES D'EVALUATION :

#### Première partie : 14 points

- Respect des aplombs, aisance, volume : 7 points
- Fidélité de la traduction du croquis : 5 points
- Qualité esthétique et technique de la présentation : 2 points

#### Deuxième partie : 6 points

- Exactitude des évolutions vectorielles : 3 points.
- Logique de la répartition des valeurs pour le respect de l'esthétique : 3 points.

BTS INDUSTRIES DES MATERAUX SOUPLES Option Modélisme			
Session 2000	Durée : 4 h 30	Etude de développement de produit	Coef : 3
Code : IMBEDV/h	Conception Construction (champ habillement)		Page : 1/6

## SUJET

Pour sa collection été 2000, l'entreprise **CONFORTEL**, spécialisée dans la vente par correspondance, veut renforcer le secteur féminin avec une ligne " *esprit couture* ".

Cette collection sera réalisée dans des matériaux nobles et souples, comme des crêpes de laine, de soie et d'autres plus facile à vivre, comme des microfibrés.

En tant que modéliste, vous êtes chargé de la conception des différents prototypes et particulièrement de la veste **COROLLE** (doc 3/6 ).

Le modèle **SILHOUETTE** (doc 5/6), doit être gradé dans différentes tailles sur matériel C.A.O.  
Vous devez préparer la planche de gradation.

### TRAVAIL DEMANDE :

#### Première partie :

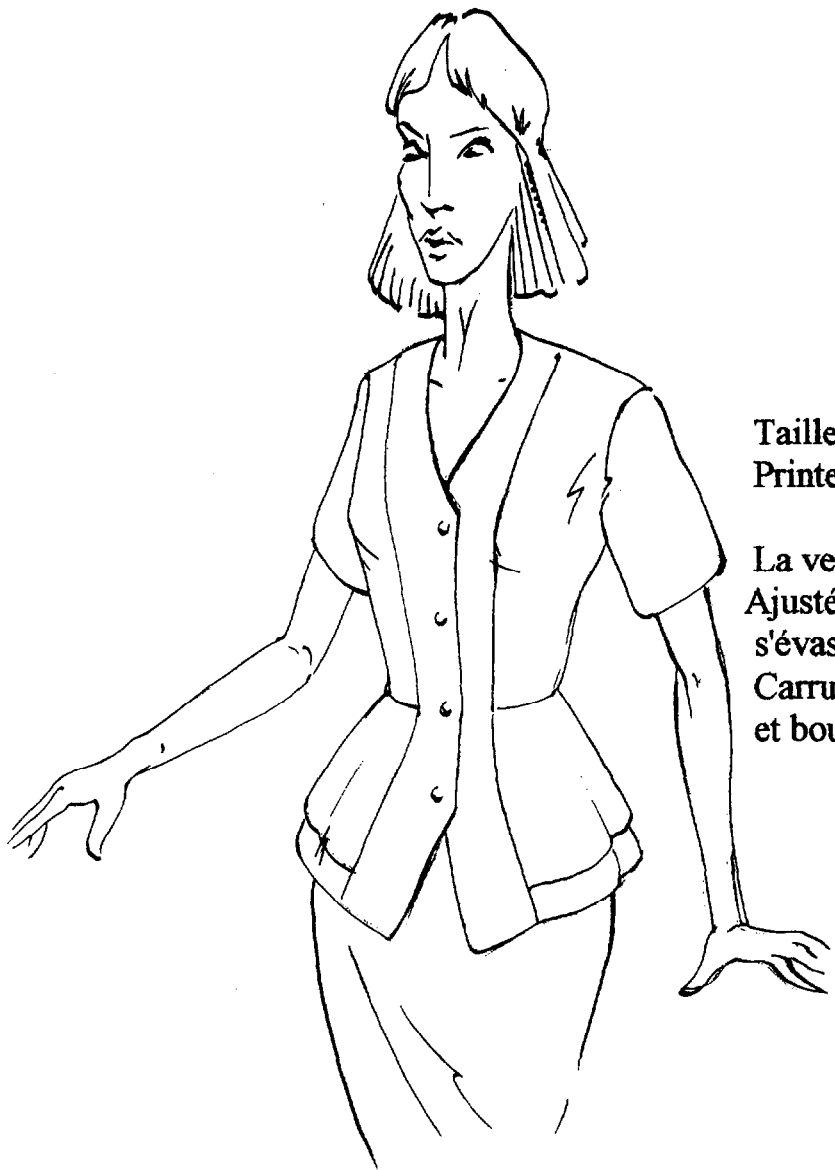
1°) Construire la veste **COROLLE** par la méthode de votre choix, moulage ou transformation. Le dos est laissé à votre initiative. Vous avez à votre disposition une base de veste sans couture (doc 6/6) en tailles 38 et 40.

2°) Présenter, sur mannequin, la demi - toile de la veste, réglée et épinglée.

#### Deuxième partie :

- A partir du tableau des mesures (doc 4/6) fourni par l'entreprise, et des éléments du modèle **SILHOUETTE** (doc 5/6), rechercher l'évolution vectorielle des différents points, sachant que la gamme de taille est du 36 au 46.

BTS INDUSTRIES DES MATERAIX SOUPLES Option Modélisme		
Session 2000	Durée : 4 h 30	Etude de développement de produit
Code : IMBEDV/h	Conception Construction (champ habillement)	Coef : 3
		Page : 2/6



## COROLLE

Tailleur féminin, doublé, pour une collection Printemps-été.

La veste est près du corps jusqu'à la taille, Ajustée par une découpe bretelle, puis elle s'évase en double basque vers le bas.

Carrure légèrement épaulée, manches courtes et boutonnage milieu devant.

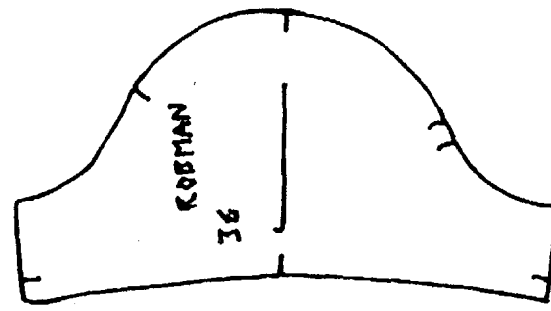
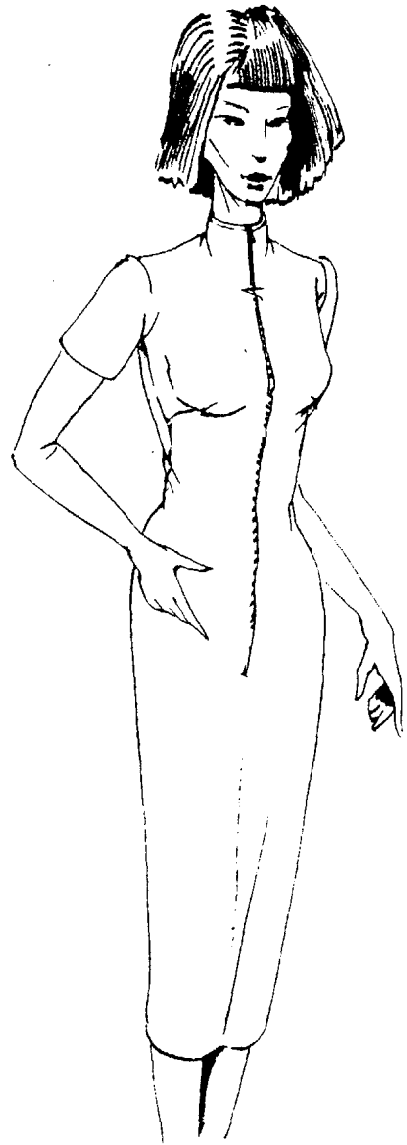
## TABLEAU DES MENSURATIONS FEMININES

DESIGNATION	T : 36	T : 38	T : 40	T : 42	T : 44	T : 46
Tour de poitrine	82/86	86/90	90/94	94/98	98/102	102/106
Tour de taille	59/63	63/67	67/71	71/75	75/79	79/83
Tour de bassin	88/92	92/96	96/100	100/104	104/108	108/112
Longueur taille milieu dos	39,75	40	40,25	40,5	40,75	41
Longueur taille milieu devant	35,75	36	36,25	36,5	36,75	37
Longueur taille dos (épaule)	42	42,5	43	43,5	44	44,5
Longueur taille devant (épaule)	43	43,5	44	44,5	45	45,5
Carrure dos	34	35	36	37	38	39
Carrure devant	32,5	33	33,5	34	34,5	35
Ecartement des seins	17,4	18	18,6	19,2	19,8	20,4
Longueur épaule	12,75	13	13,25	13,5	13,75	14
Tour d'encolure base	36	37	38	39	40	41
Longueur du bras	57,5	58	58,5	59	59,5	60
Tour de bras	25,8	27	28,2	29,4	30,6	31,8

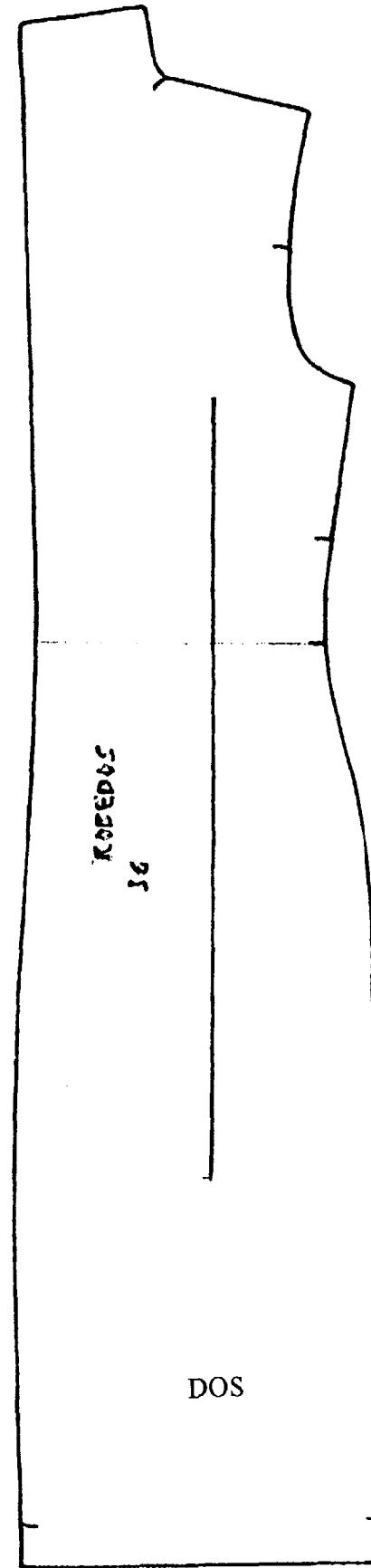
<b>Partie à coller ou àagrafer</b>		<b>N° d ' anonymat</b>	<b>N° d ' anonymat</b>
	<b>NOTES :</b>	Découper suivant le pointillé	<p><b>N° d ' inscription :</b> .....</p> <p><b>NOM :</b> .....</p> <p><b>PRENOM :</b> .....</p>

**BTS INDUSTRIES DES MATERAIX SOUPLES Option Modélisme**

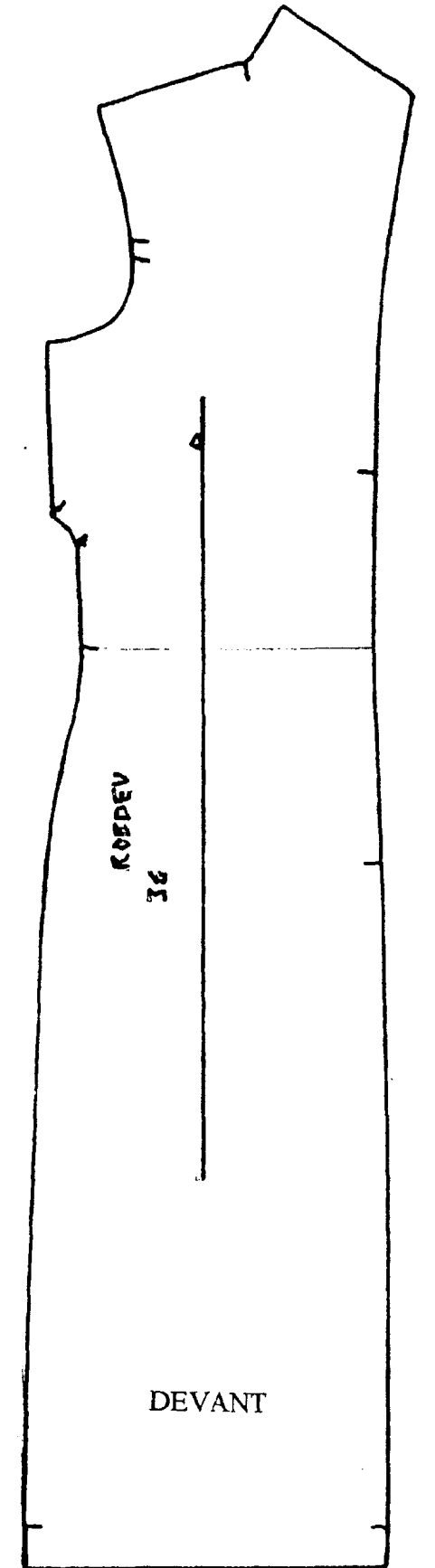
Session 2000	Durée : 4 h 30	Etude de développement de produit	Coef : 3
Code : IMBEDV/h	Conception Construction (champ habillement)		Page : 4/6



MANCHE



DOS



DEVANT

Document suivant en grande taille

Format d'origine A1 -> 840 x 594 mm

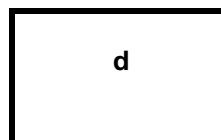
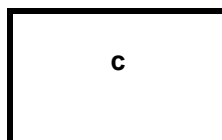
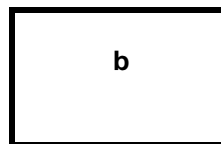
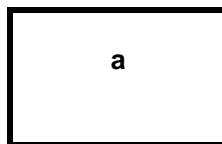
pages suivantes :

Document

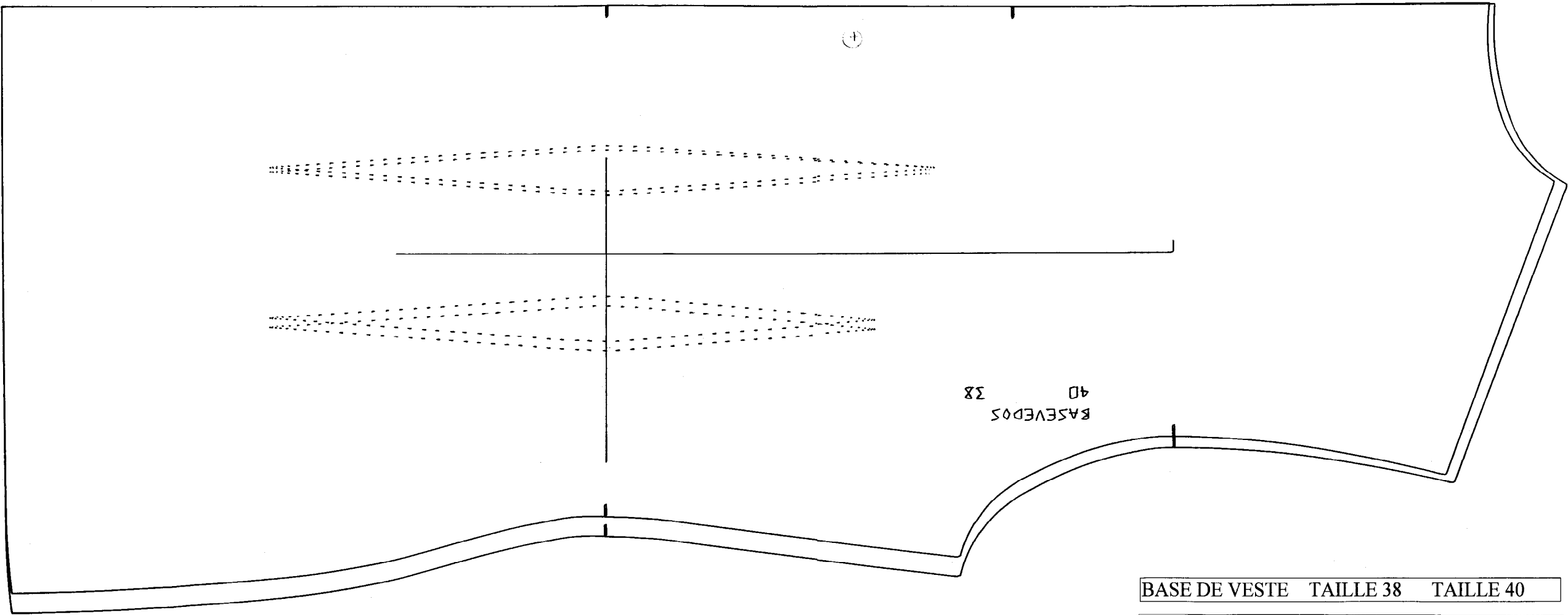
Réduit en 1 page A3



Redécoupé en 4 pages A3 successives



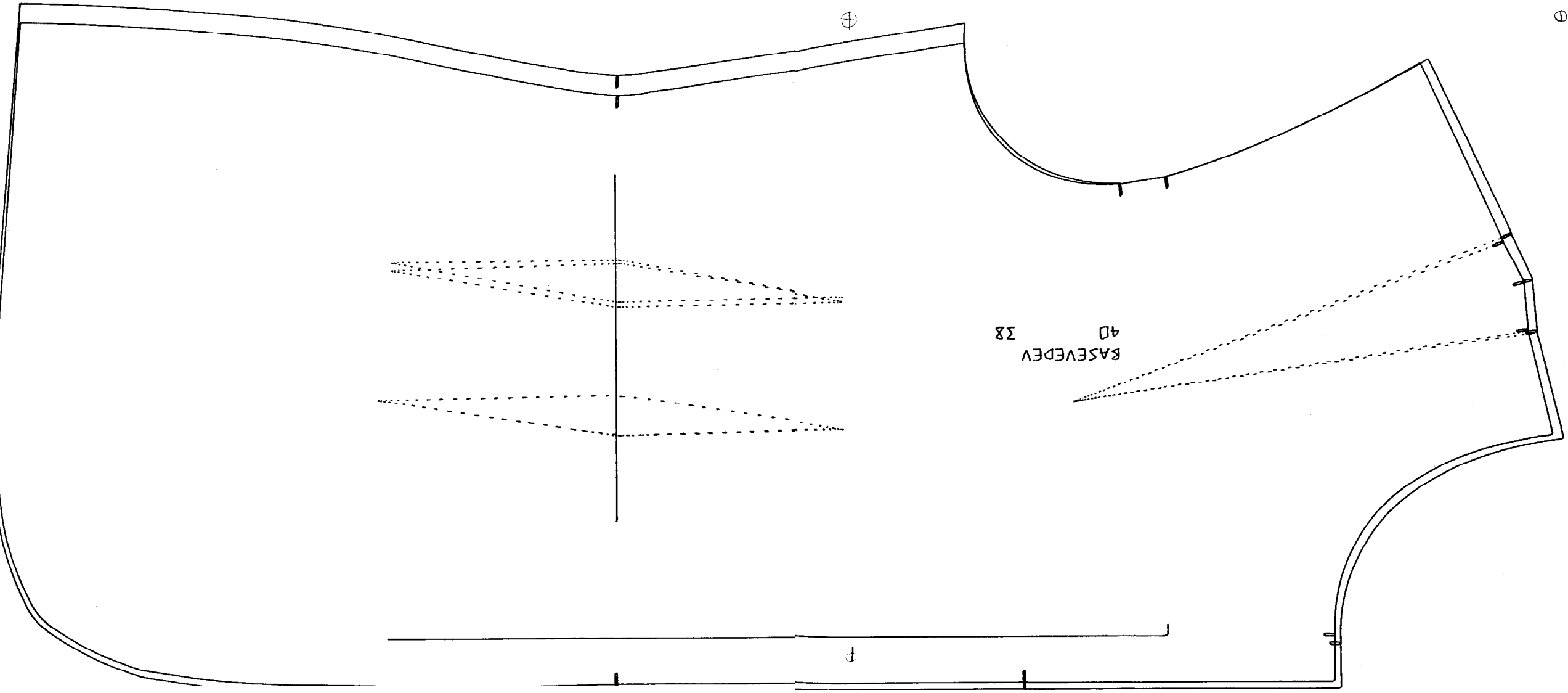
permettant la recomposition du document en taille réelle



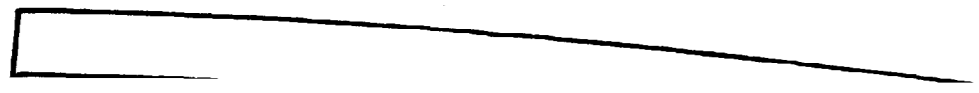
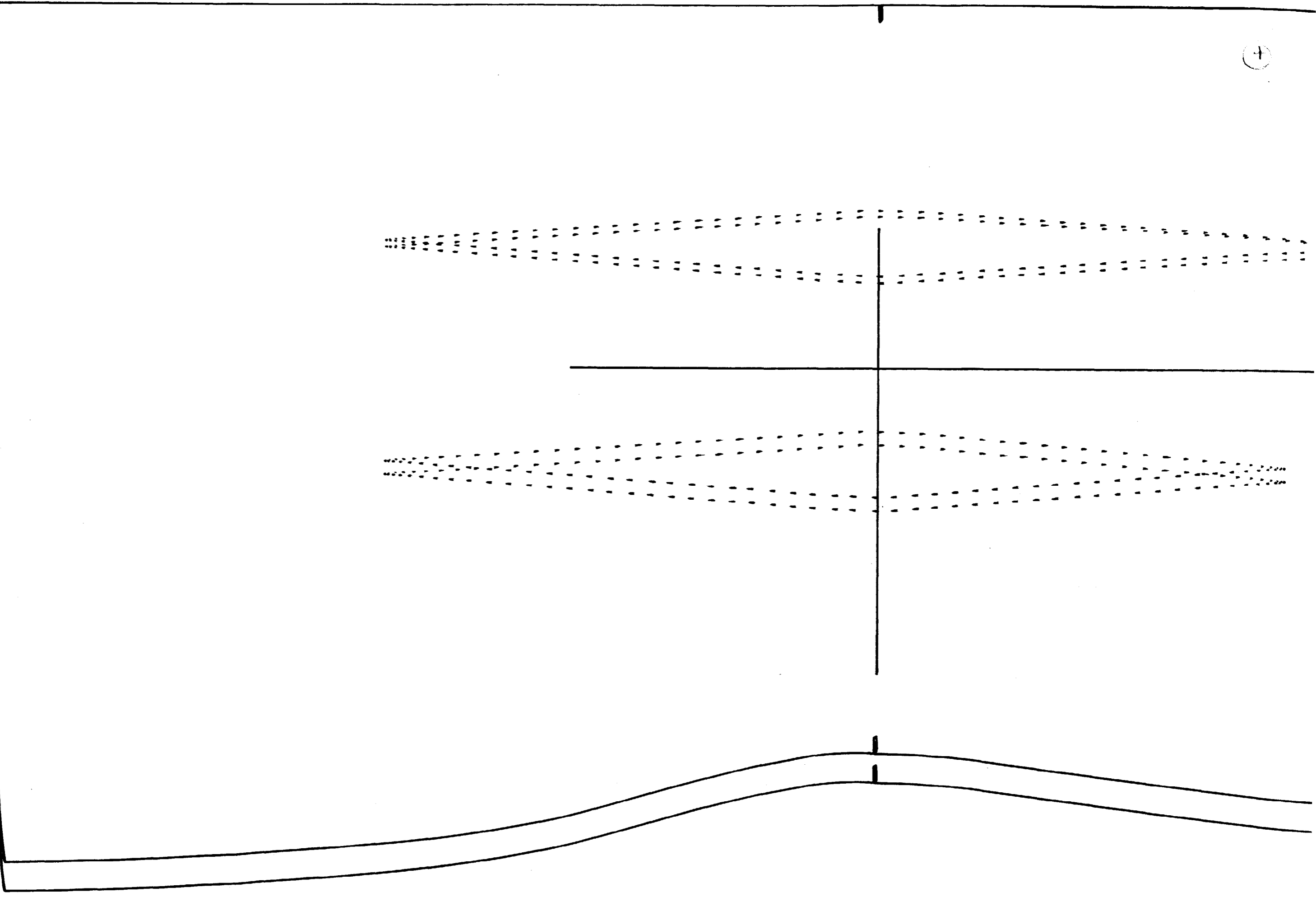
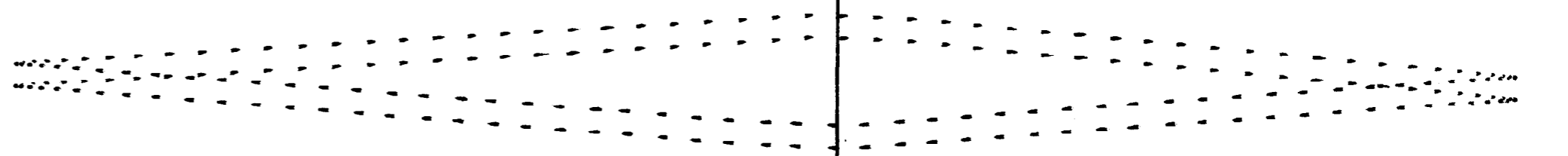
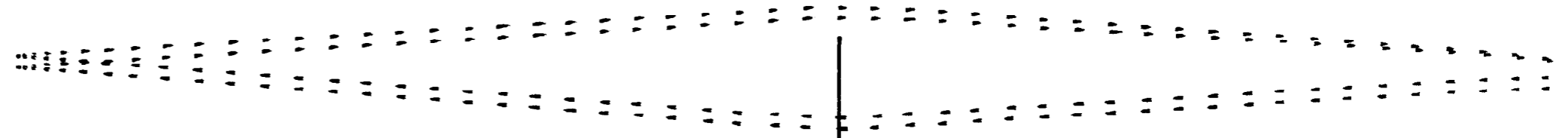
BASEVEDOS  
40  
38

BASE DE VESTE TAILLE 38 TAILLE 40

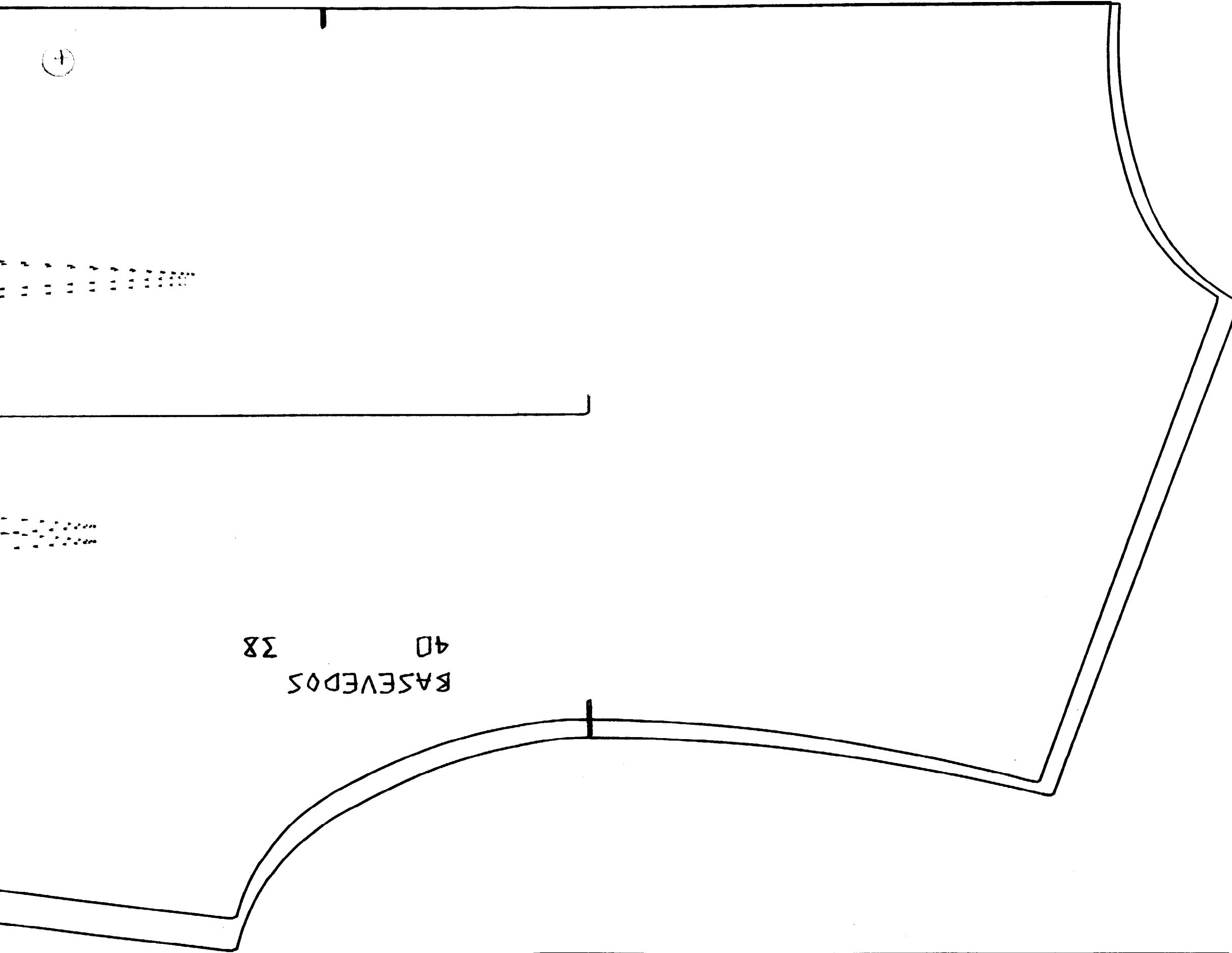
BTS INDUSTRIES DES MATERIAUX SOUPLES Option Modelisme			
Session 2000	Durée : 4 h 30	Etude de développement de produit	Coef : 3
Code : IMBEDV/h	Conception Construction (champ habillement)		Page : 6/6



BASEVEDEV  
40  
38







**BASE DE VESTE TAILLE 38 TAILLE 40**

BTS INDUSTRIES DES MATERAIX SOUPLES Option Modélisme		
Session 2000	Durée : 4 h 30	Etude de développement de produit
Code : IMBEDV/h	Conception Construction (champ habillement)	Coef : 3
		Page : 6/6

