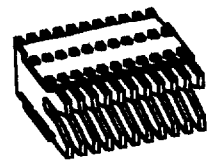
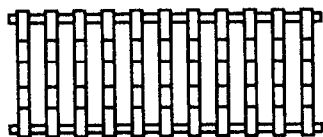


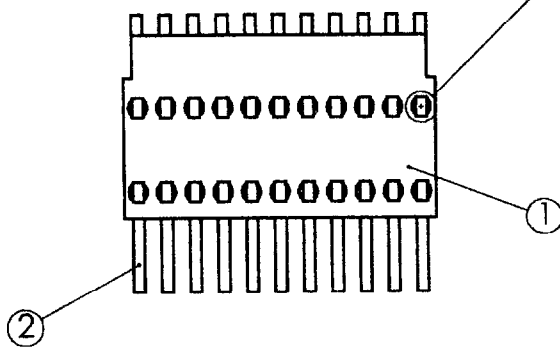
\* - Chassage : Terme technique désignant l'action d'assemblage de composants avec maintien en position par ajustement serré.



Ech 1:1



Maintien des pièces par opération de chassage\*.

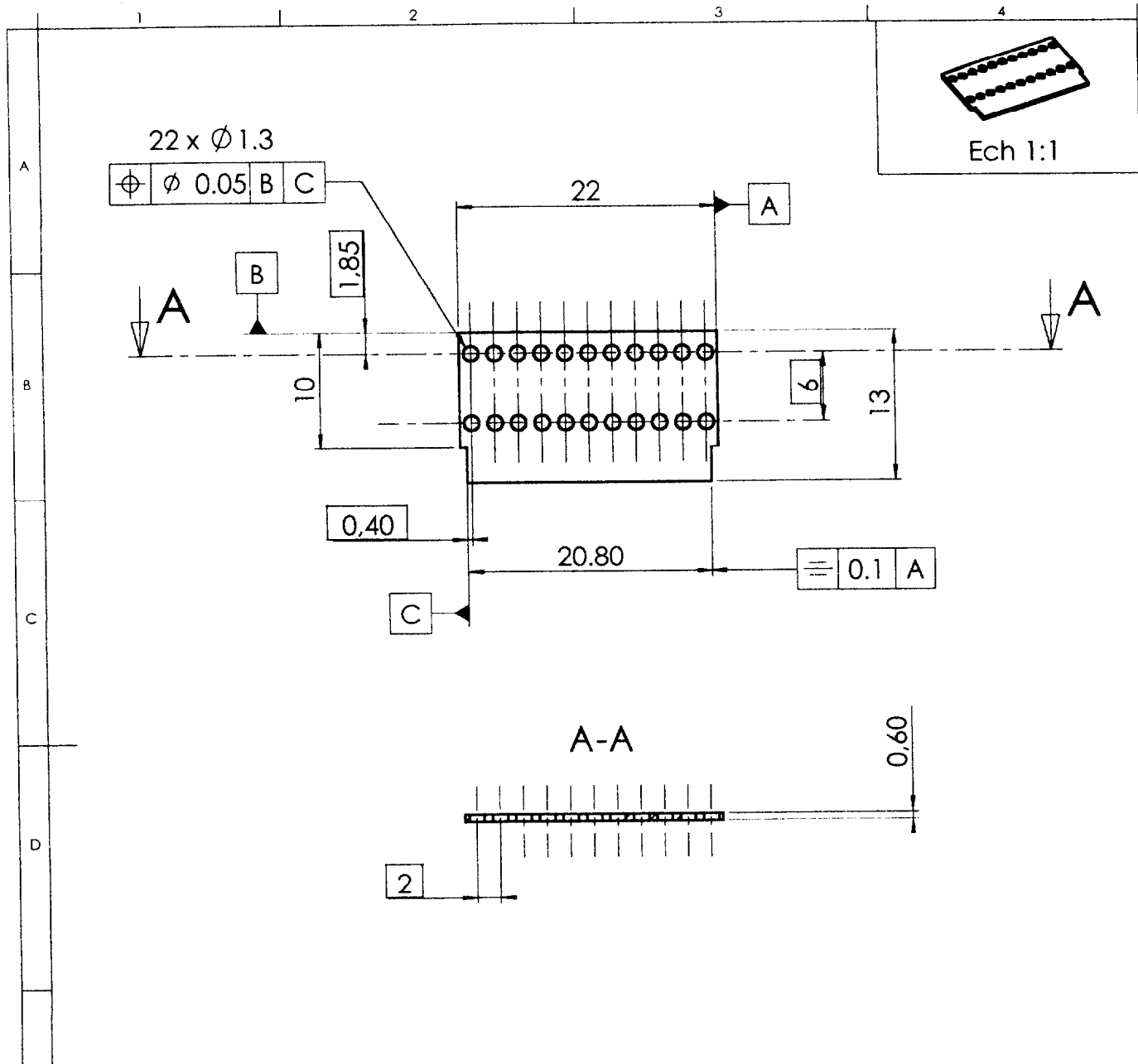


2	11	Lame Acier	X 5 Cr Ni 18-10
1	2	Lame Isolante	Fibre Cartonée

REP.	NB.	DESIGNATION	MATIERE	OBS.
------	-----	-------------	---------	------

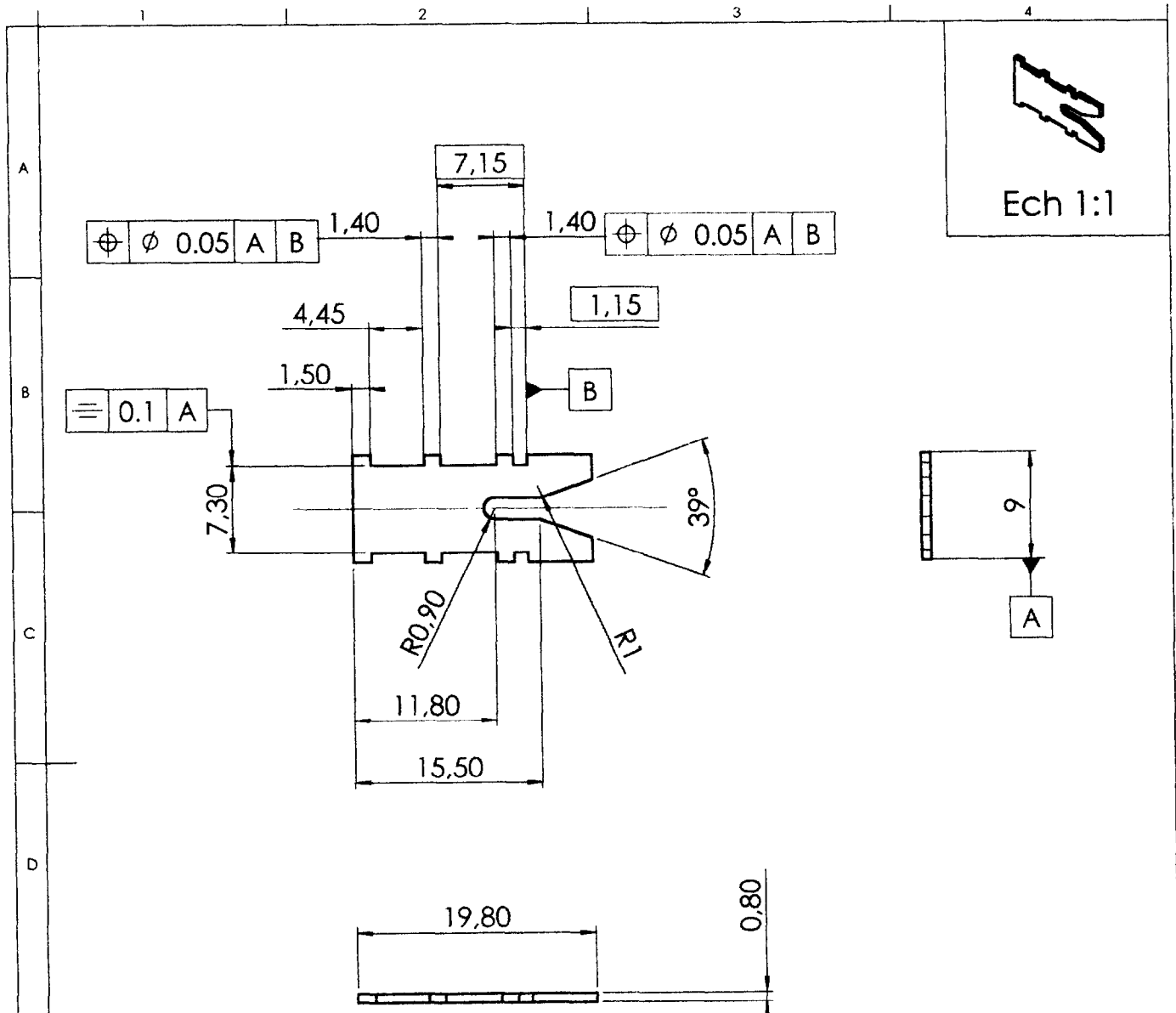
Echelle	<b>CHEMINEE DE SOUFLAGE</b>	Dessiné par :	
2:1		Le :	

	Brevet de Technicien Supérieur		
A4	MICROTECHNIQUES		00



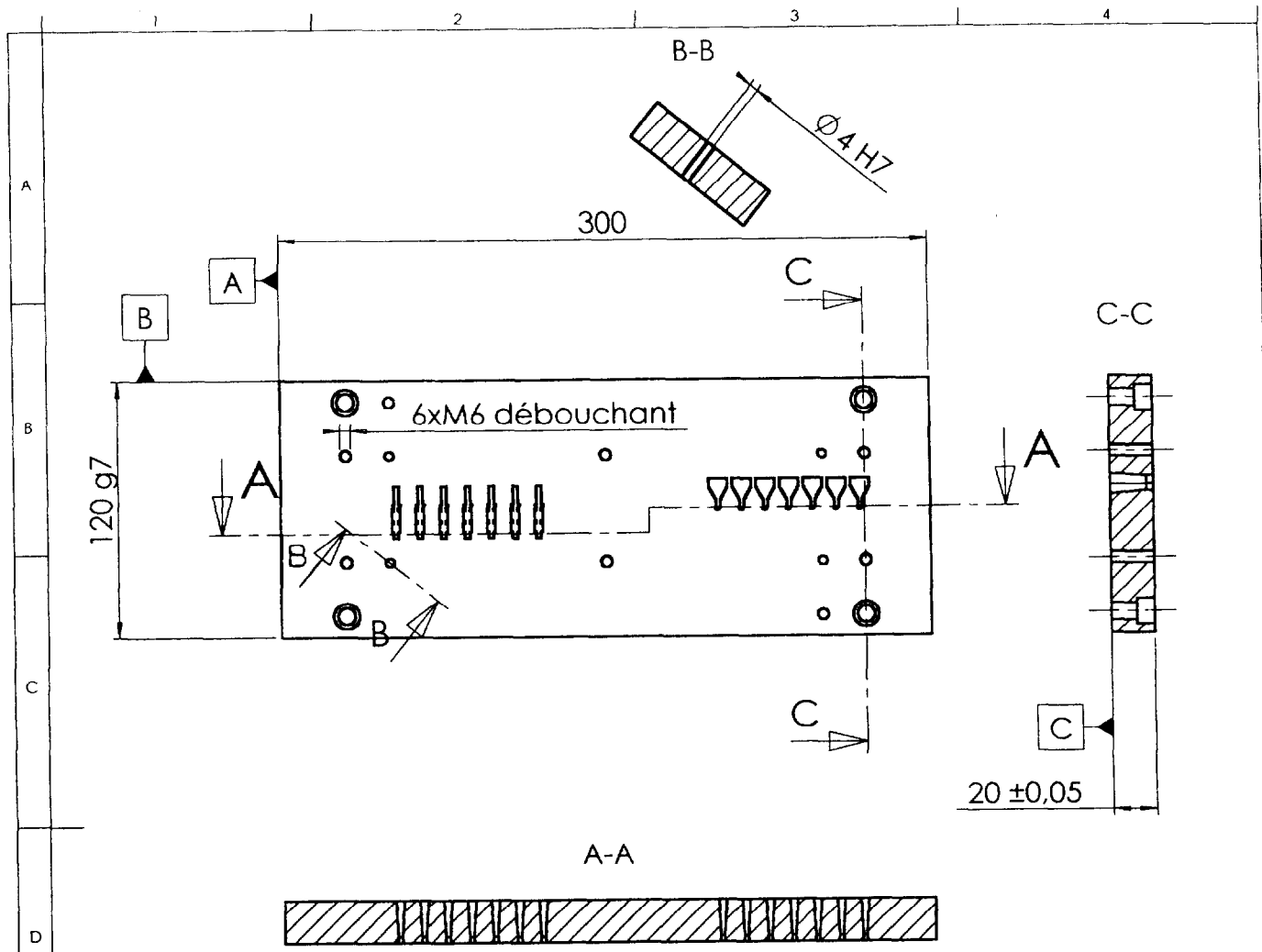
Tolérances générales IT10

1	2	Lame Isolante	Fibre cartonnée	Epaisseur 0.6
REP.	NB.	DESIGNATION	MATIERE	OBS.
Echelle		<b>Lame Isolante</b>	Dessiné par :	
2:1			Le :	
		Cheminée de Soufflage		
A4		B.T.S. MICROTECHNIQUES		00



Tolérances générales IT 10

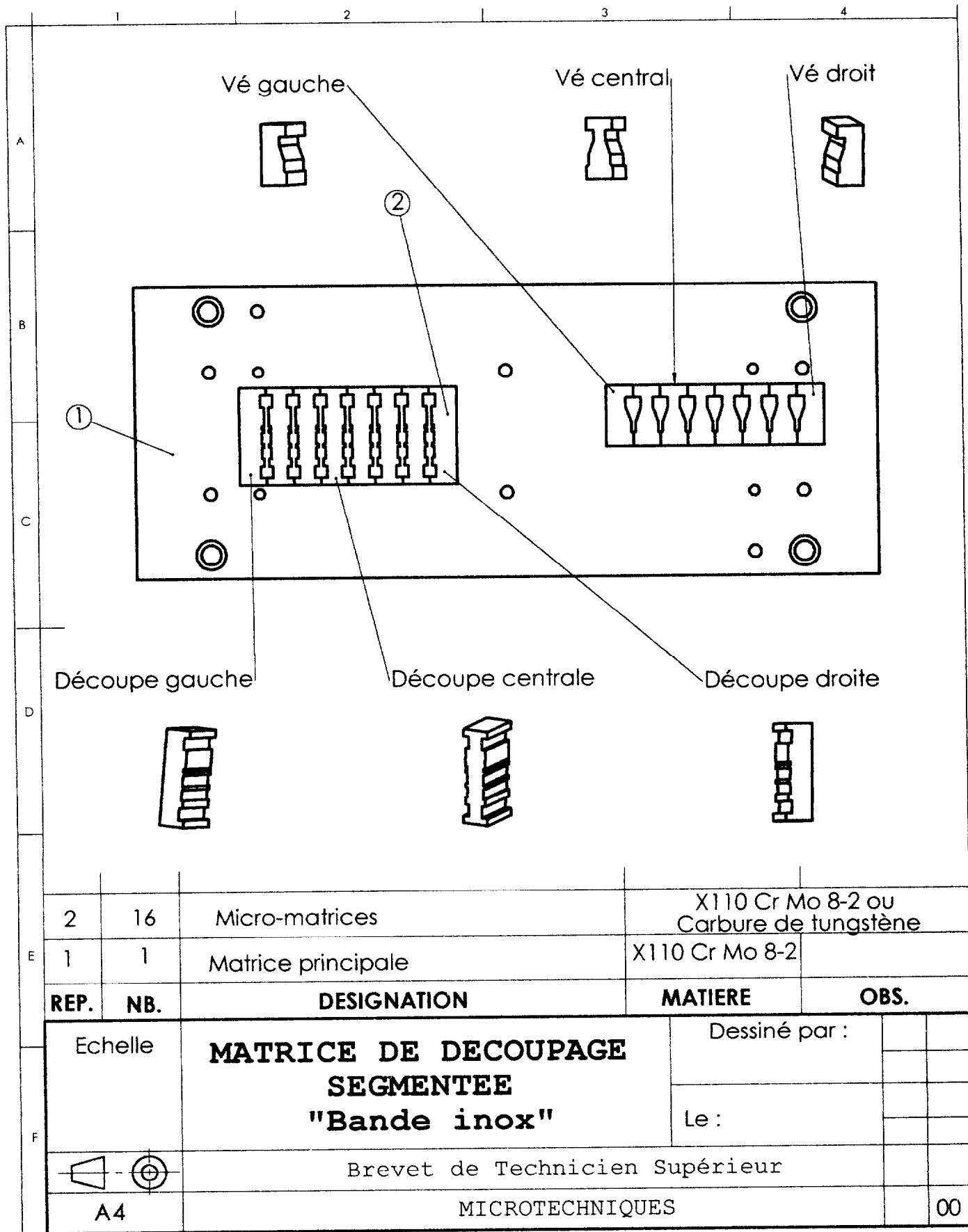
E	2	11	Lame Acier	X 5 Cr Ni 18-10	
	<b>REP.</b>	<b>NB.</b>	<b>DESIGNATION</b>	<b>MATIERE</b>	<b>OBS.</b>
F	Echelle <b>2:1</b>			Dessiné par :	
	<b>Lame Acier</b>			Le :	
	Cheminée de Soufflage				
	A4			B.T.S. MICROTECHNIQUES	
				00	



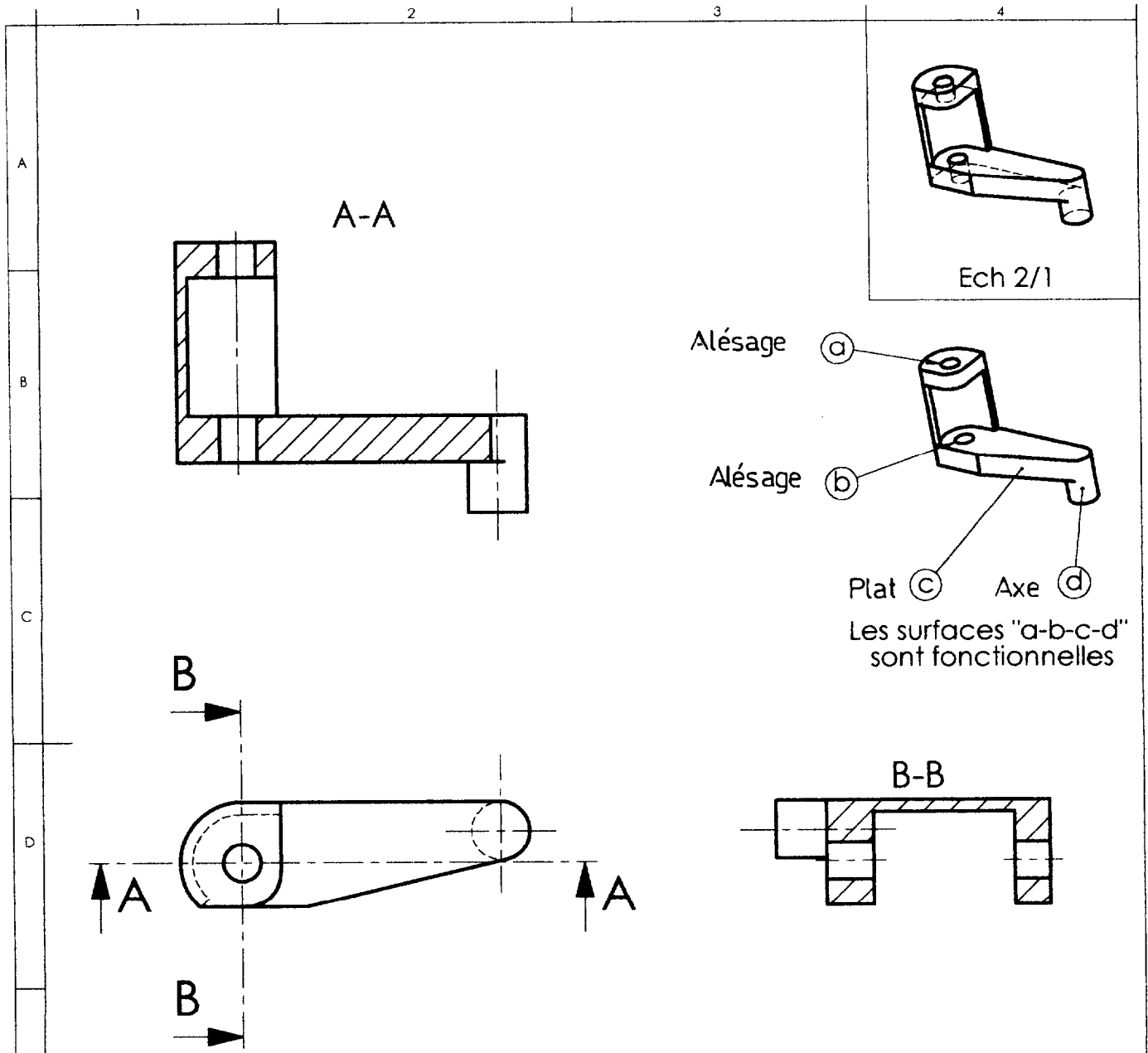
Rugosité générale:  $Ra\ 1.6/$   
 Rugosité assemblage/partie active:  $Ra\ 0.8/$   
 Dureté:  $\geq 60\ HRC$

Matière: X 110 Cr Mo 8-2  
 T.G: ISO 2768 mK

REP.	NB.	DESIGNATION	MATIERE	OBS.
	Echelle	<b>MATRICE DE DECOUPAGE MONOBLOC "Bande inox"</b>	Dessiné par :	
	1:3		Le :	
		Brevet de Technicien Supérieur		
	A4	MICROTECHNIQUES		00



	2	16	Micro-matrices	X110 Cr Mo 8-2 ou Carbure de tungstène
E	1	1	Matrice principale	X110 Cr Mo 8-2
	<b>REP.</b>	<b>NB.</b>	<b>DESIGNATION</b>	<b>MATIERE</b> <b>OBS.</b>
F	Echelle	<b>MATRICE DE DECOUPAGE SEGMENTEE "Bande inox"</b>		Dessiné par :  Le :
		Brevet de Technicien Supérieur		
	A4	MICROTECHNIQUES		
				00



Tolérances générales NF T 58-000  
Classe Normale

1	1	Levier d'accrochage	P.O.M.	
REP.	NB.	DESIGNATION	MATIERE	OBS.
Echelle		<b>Levier d'accrochage</b>	Dessiné par :	
4/1			Le :	
		Disjoncteur		
A4		B.T.S. MICROTECHNIQUES		00