

## **ANNEXE 1 : Fiche d'identité de l'entreprise.**

### **REUNION-DISTILLERIE**

Siège social et ateliers :

26, allée du Piton Boîtard

tél. : 02 62 55 34 83

Zone industrielle de Cambaie

Fax : 02 62 55 54 71

97460 Saint Paul

S.A.R.L. au capital de 50 000 F

Fondée en 1989

Banques : Banque de la Réunion, Crédit Agricole de la Réunion

Gérant : Alain PAYET

Effectif de l'entreprise : 17

CA de 1999 : 15 000 000 F

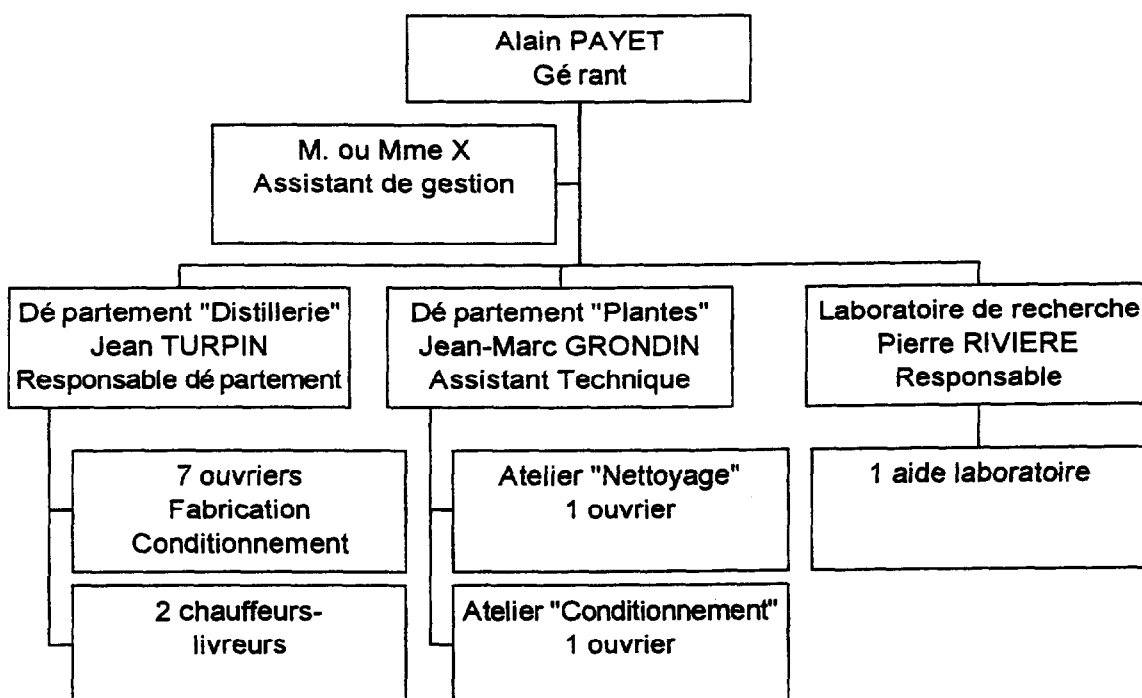
### **ACTIVITES :**

Production de bouteilles de punch à partir de rhum fabriqué localement par les usines sucrières (à partir des cannes à sucre).

Mélange de plantes séchées distribuées en sachets pour que le consommateur final puisse faire lui-même son punch.

Projet de lancement d'une gamme de tisanes diététiques.

## ANNEXE 2 : Organigramme de structure de REUNION-DISTILLERIE



## **ANNEXE 3 : Les produits proposés par REUNION-DISTILLERIE**

### **1. La gamme punch commercialisée sous la marque, « Punch des îles », propose :**

- des punches traditionnels conditionnés dans des bouteilles de 0,75 l : exemple punch aux fruits de la passion, punch aux litchis, punch à la vanille, punch aux goyaves...
- des punches traditionnels conditionnés par lot de deux bouteilles dans des coffrets en polystyrène.
- des mignonnettes de punches traditionnels conditionnés par 6 en coffrets en polystyrène.

Ces emballages en polystyrène sont destinés à protéger les bouteilles pendant leur transport (envoi en métropole ou exportation).

### **2. La gamme des préparations de plantes séchées pour punch commercialisée sous la marque « Rhum arrangé des îles » dans des sachets de 125 g. propose :**

- une préparation de plantes contenant de la vanille, des orchidées et un zeste d' agrume (citron, orange ou pamplemousse).
- une préparation de plantes contenant de la vanille, et des fruits tropicaux séchés (ananas, mangues, bananes)

### **3. La gamme de tisanes diététiques en cours de lancement commercialisée sous la marque « Tisan'île » proposera à terme :**

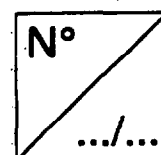
- une tisane pour la ligne à base de bois mam'zelle
- une tisane pour la digestion à base de feuilles de gombo
- une tisane pour le sommeil à base de feuilles de corossol

**Les annexes 4 et 4 Ter sont indépendantes du livret.**

## A RENDRE AVEC LA COPIE

### ANNEXE 4 : Tableau de répartition des charges indirectes (gamme Tisan'île)

Eléments	Centres principaux		
	Approvisionnement	Atelier Nettoyage	Atelier séchage conditionnement
<b>Total répartition secondaire</b>	<b>3 000 F</b>	<b>2 800 F</b>	<b>3 000 F</b>
<b>Nature unité d'œuvre</b>	<b>kg de plantes fraîches achetées</b>	<b>heure de main d'œuvre directe</b>	<b>heure machine</b>
<b>Nombre unités d'œuvre</b>			
<b>Coût de l'unité d'œuvre</b>			



## **ANNEXE 4 BIS : Informations concernant les conditions de production.**

Monsieur PAYET vous communique les éléments prévisionnels suivants pour calculer le coût de revient d'une boîte de tisane pour la ligne.

Il vous rappelle qu'il souhaite réaliser sur ce produit une marge de 20 % et que les distributeurs appliquent un taux de marque de 35 %.

### **- Achats prévisionnels de plantes fraîches :**

- Bois mam'zelle : 2 000 kg à 50 F le kg
- Feuilles de corossol : 1 500 kg à 42 F le kg
- Feuilles de gombo : 1 500 kg à 38 F le kg

**- Achats prévisionnels de boîtes métalliques :** 20 000 boîtes à 1 F pièce.

### **- Charges de main d'œuvre directe**

- Atelier « Nettoyage »

Pour le bois mam'zelle, 60 heures à 42 F l'heure

Pour les feuilles de corossol, 40 heures à 42 F l'heure

Pour les feuilles de gombo, 40 heures à 42 F l'heure.

- Atelier « Conditionnement »

Tisane pour la ligne : 200 heures à 42 F l'heure

Tisane pour la digestion : 150 heures à 42 F l'heure

Tisane pour le sommeil : 150 heures à 42 F l'heure.

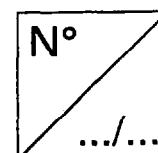
**- Les charges indirectes d'administration générale et de distribution** sont estimées à 2 F par boîte.

**- Le taux de TVA applicable à la Réunion** sur les produits alimentaires est de 2,10 %, et de 9,5 % sur les alcools.

## A RENDRE AVEC LA COPIE

### ANNEXE 4 TER : Calcul du coût de revient d'une boîte de tisane pour la ligne

Eléments	Quantité	Coût unitaire	Montant
Coût d'achat des plantes fraîches			
Coût de production d'une boîte de tisane pour la ligne			
Coût hors production			
Coût de revient d'une boîte de tisane pour la ligne			



## ANNEXE 5 : Extrait des résultats de l'enquête

L'enquête a été effectuée sur un échantillon représentatif de 200 personnes.

Les questions posées à propos de la tisane pour la ligne étaient :

- Au-dessus de quel prix ne l'achèteriez-vous pas ?
- Au-dessous de quel prix ne l'achèteriez-vous pas ?

Les résultats de l'enquête après dépouillement sont résumés dans le tableau ci-dessous :

Prix public TTC proposé pour une boîte de 200 g de tisane pour la ligne	Nombre de réponses	
	Prix excessif	Prix trop bas
10 F	0	42
15 F	0	40
20 F	11	36
25 F	15	28
30 F	18	26
35 F	24	12
40 F	41	10
45 F	41	6
50 F	50	0
55 F	0	0