

CE DOSSIER COMPORTE :

- Cette feuille de présentation (feuille A.P.D. 1 / 9).
- Le plan de rez de chaussée pour les logements 2 et 10 (feuille A.P.D. 2 / 9).
- Le plan de l'étage pour les logements 2 et 10 (feuille A.P.D. 3 / 9).
- La façade sur rue pour les logements 2 et 10 (feuille A.P.D. 4 / 9).
- La façade sur jardin pour les logements 2 et 10 (feuille A.P.D. 5 / 9).
- La coupe AA pour les logements 2 et 10 (feuille A.P.D. 6 / 9).
- La coupe BB pour les logements 2 et 10 (feuille A.P.D. 7 / 9).
- La coupe CC pour les logements 2 et 10 (feuille A.P.D. 8 / 9).
- La coupe type sur vide sanitaire pour les logements concernés (feuille A.P.D. 9 / 9).

C H A N T I E R E C O L E

CONSTRUCTION DE 22 LOGEMENTS
P.L.A. LOCATIFS

LA LOUVERIE
50200 COUTANCES

AVANT PROJET DETAILLE

PLANS - COUPES - ELEVATIONS

REF 92004

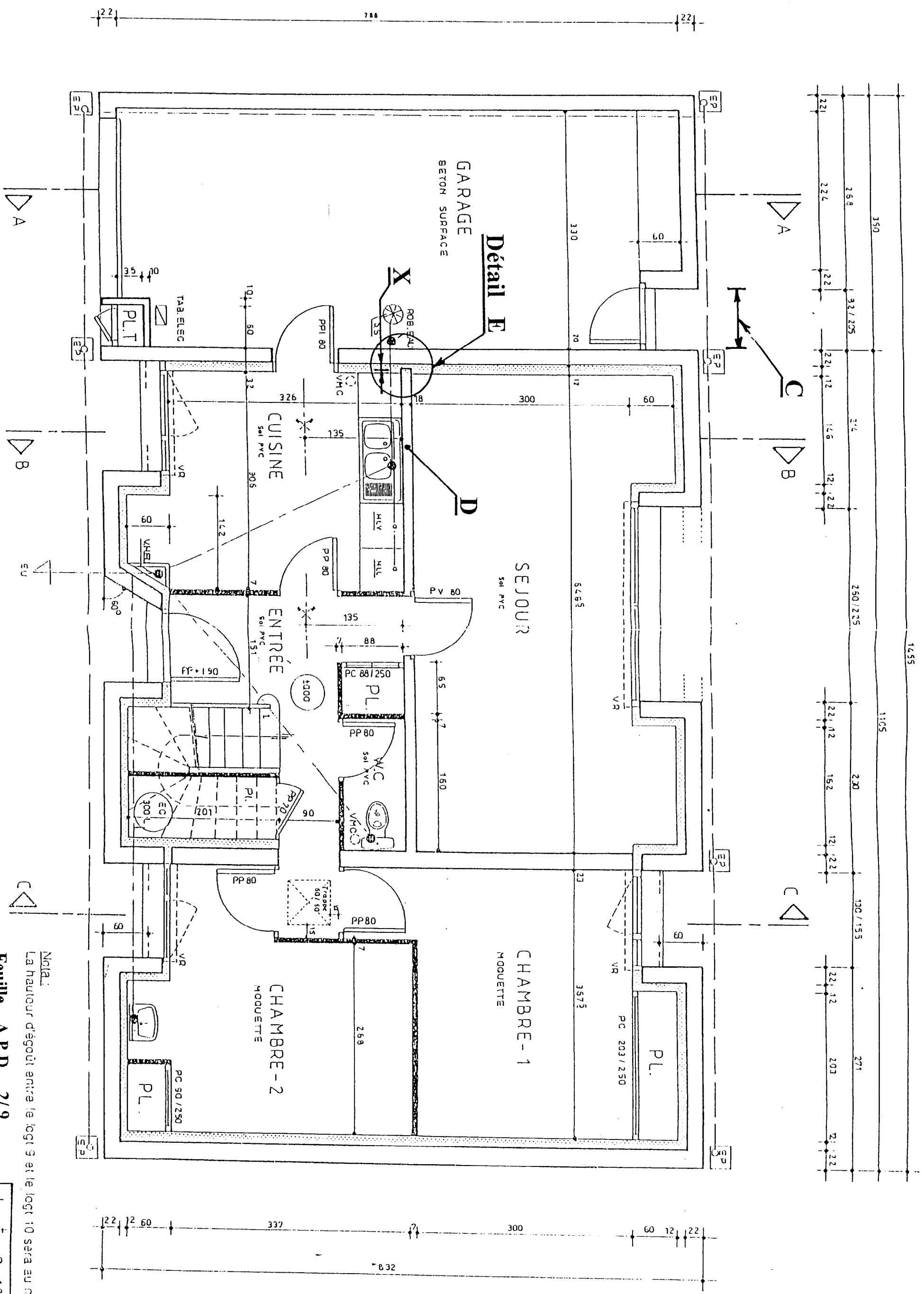
Etablis par :

Les 28 élèves BEP Construction Topo. et la collaboration de Messieurs COUTON et PETR, professeurs.

S.C.P.A LECLERC O / LAMARE D
Architectes Associés
45 Rue Saint Nicolas 50200 COUTAN CES
Tel : 33 45 15 68 Fax : 33 45 66 92
Bureau annexe : 7 Rue du Vavasseur
50250 LA HAYE DU PUISS Tel : 33 46 3113

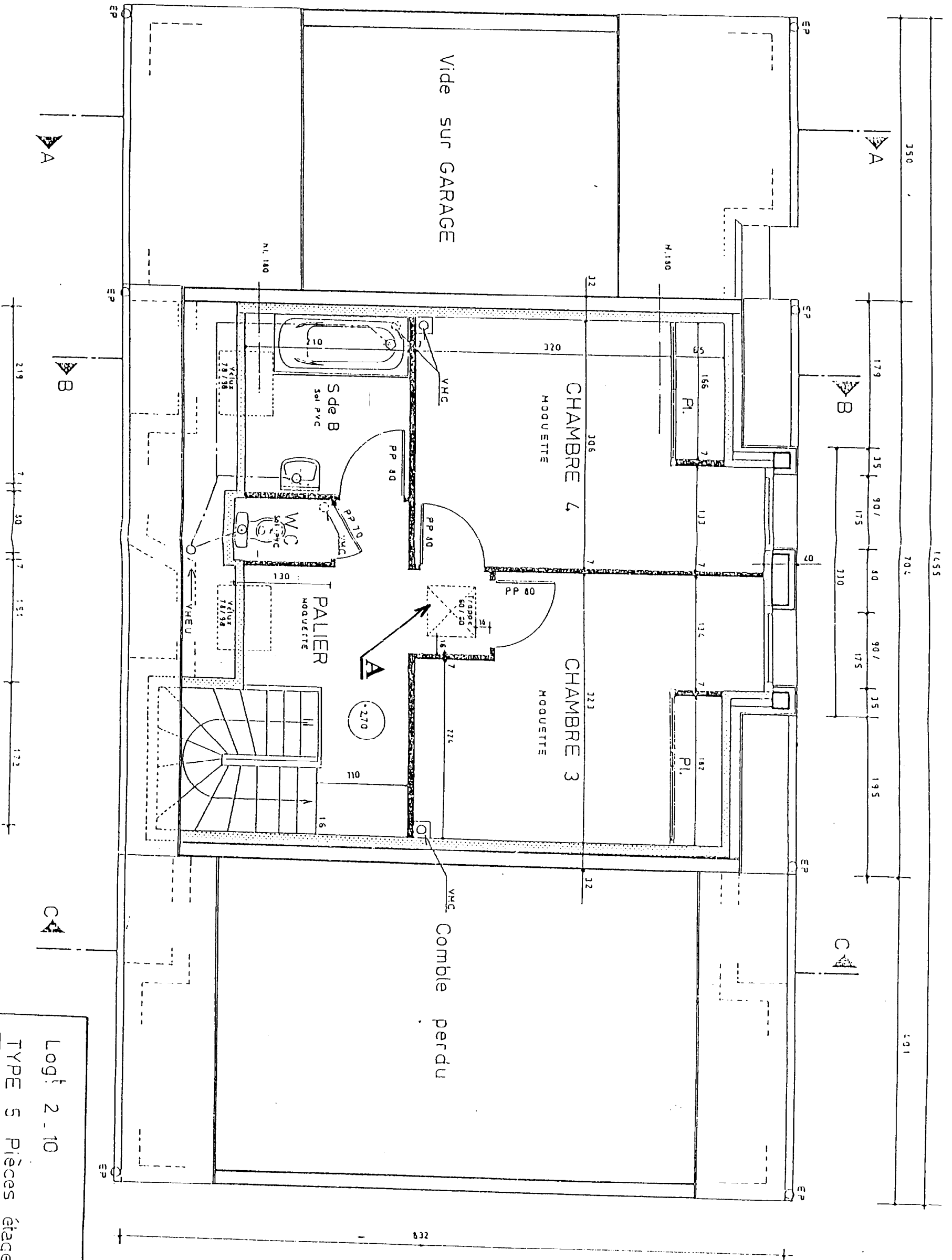
Feuille A.P.D. 1/9

Echelle : 50ème



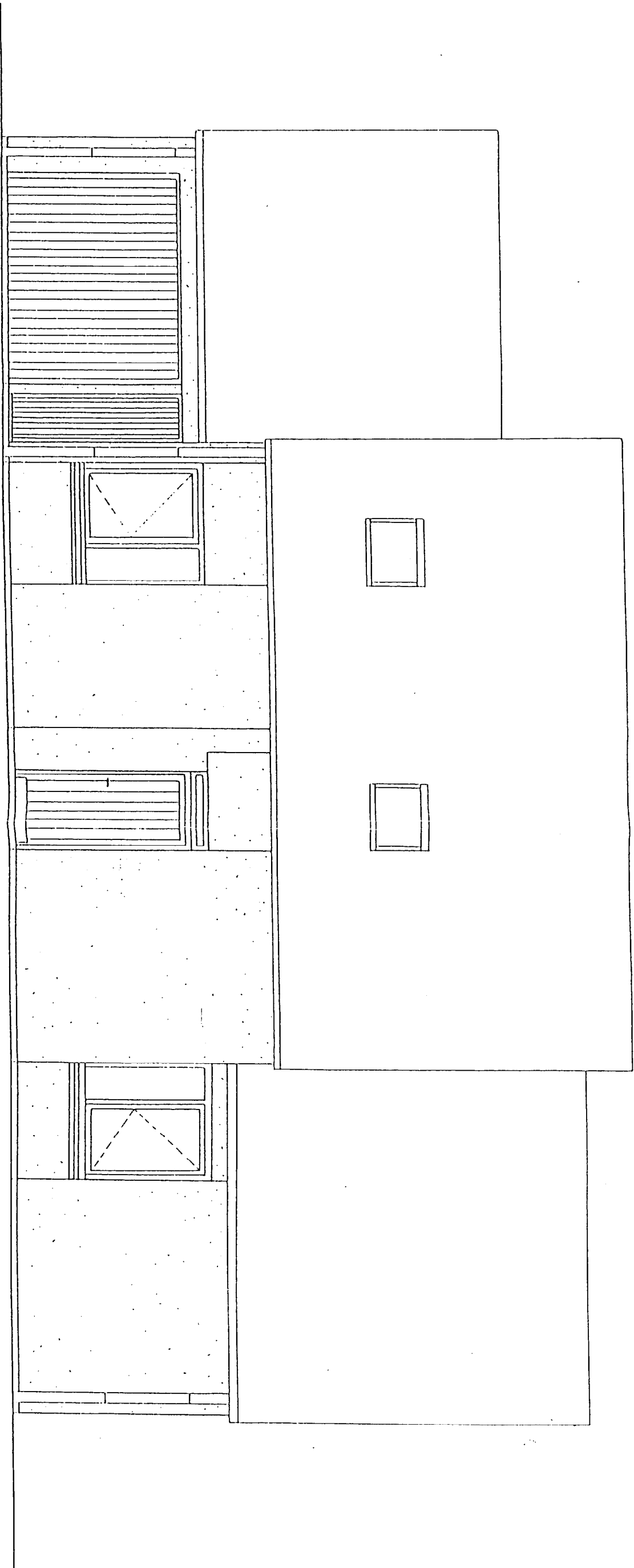
Nota:
 La hauteur d'égout entre le logt 9 et le logt 10 sera au même niveau.
Feuille A.P.D. 2/9

Logt 2.10
 TYPE S piécasséage
 REZ DE CHAUSSÉE



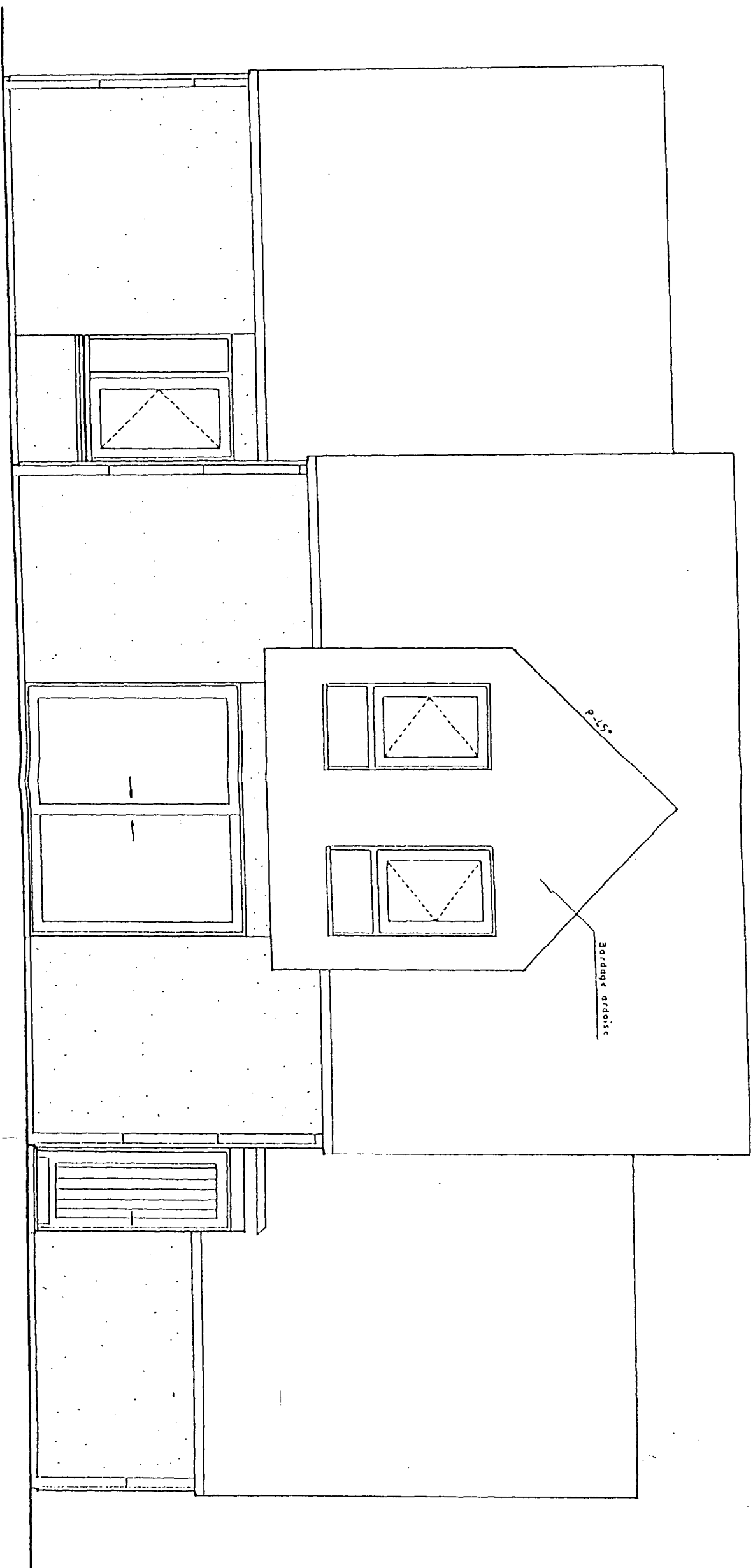
Logt 2 . 10
 TYPE 5 Pièces étage
 ETAGE

Feuille A.P.D. 3/9



Feuille A.P.D. 4/9

Logi: 2 - 10
TYPE 5 Pièces étage
FAÇADE SUR RUE

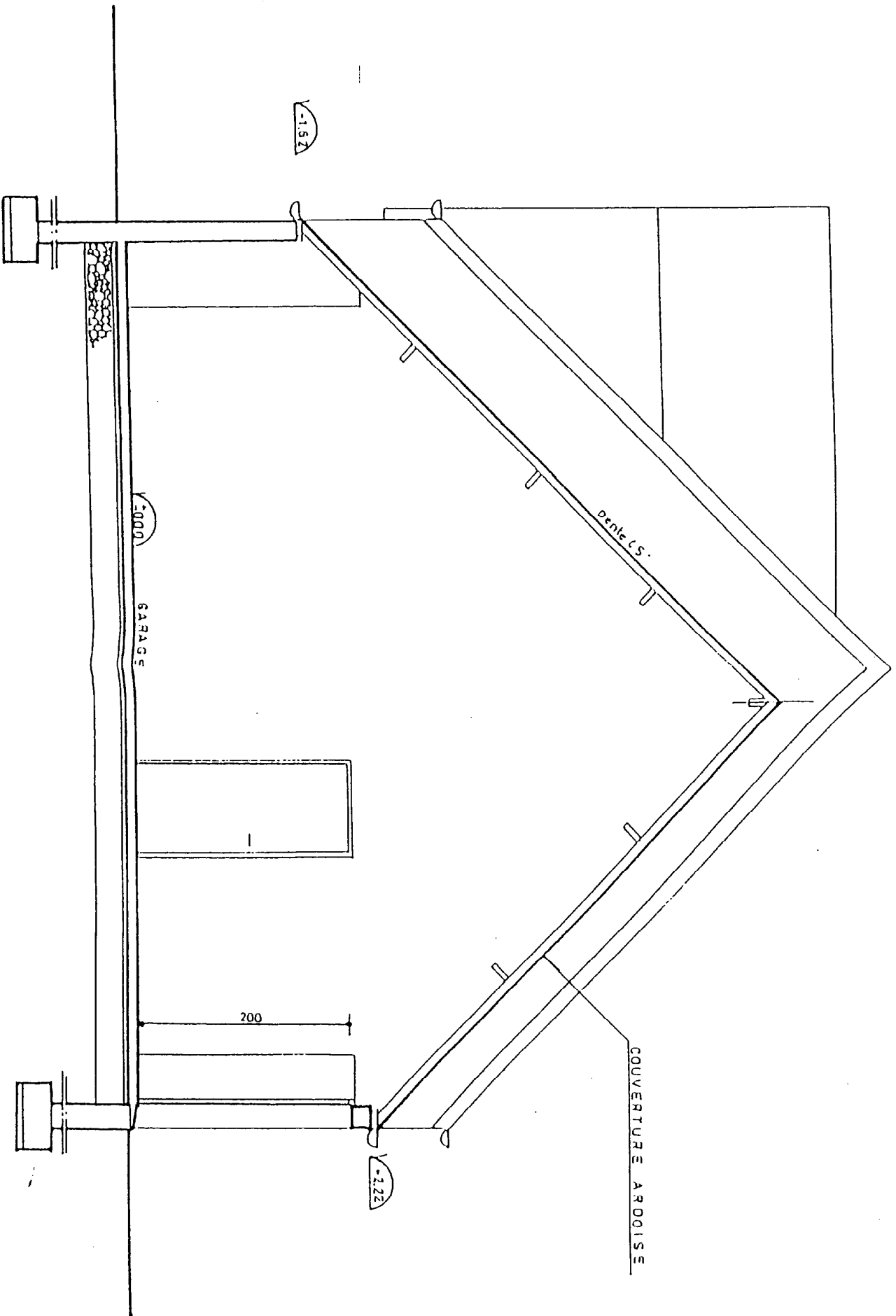


Logt 2.10

TYPE 5 pièces étage

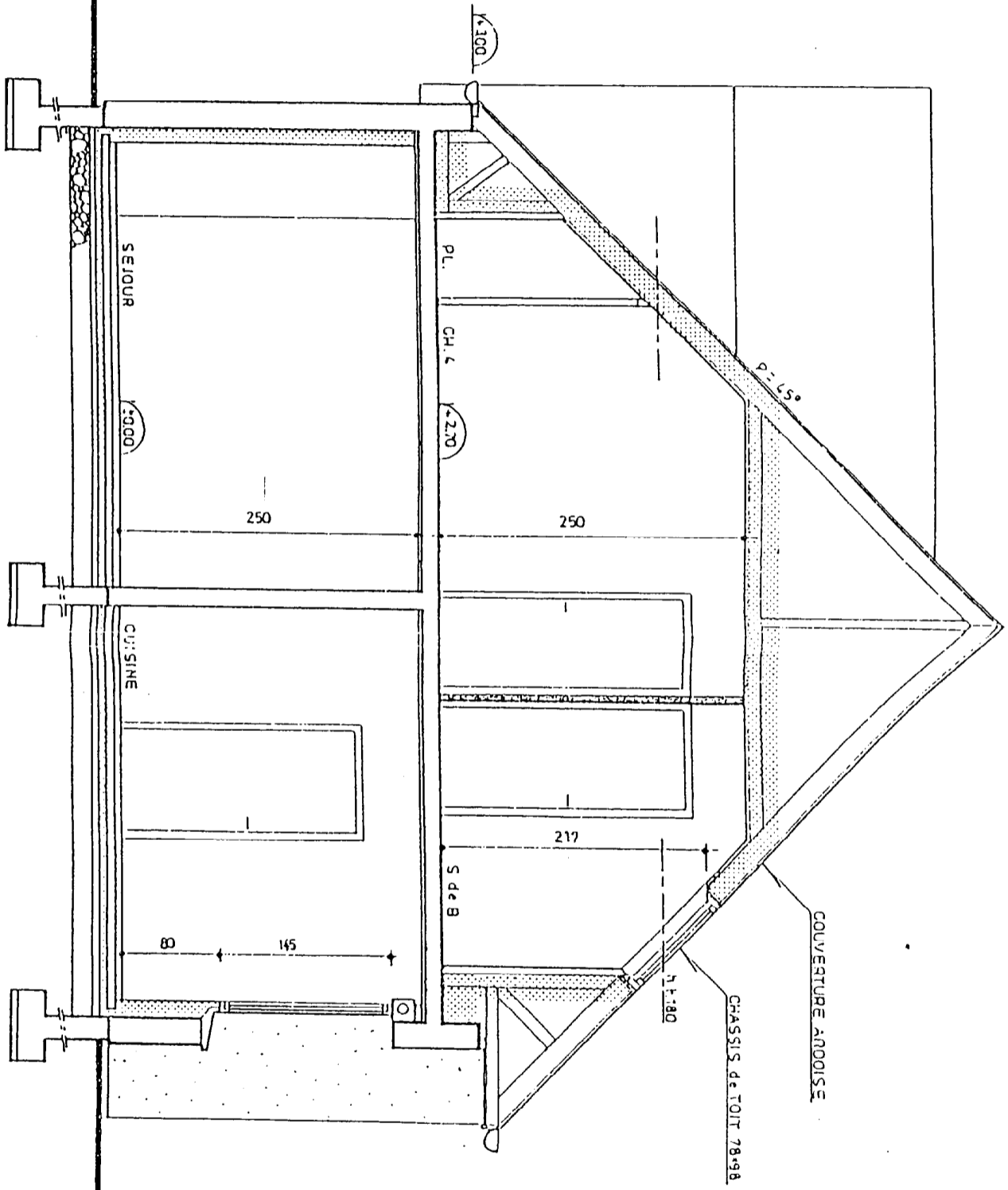
FAÇADE SUR JARDIN

Feuille A.P.D. 5/9



Feuille A.P.D. 6/9

Logt	2.10
TYPE	5 Pièces étage
COUPE	A.A

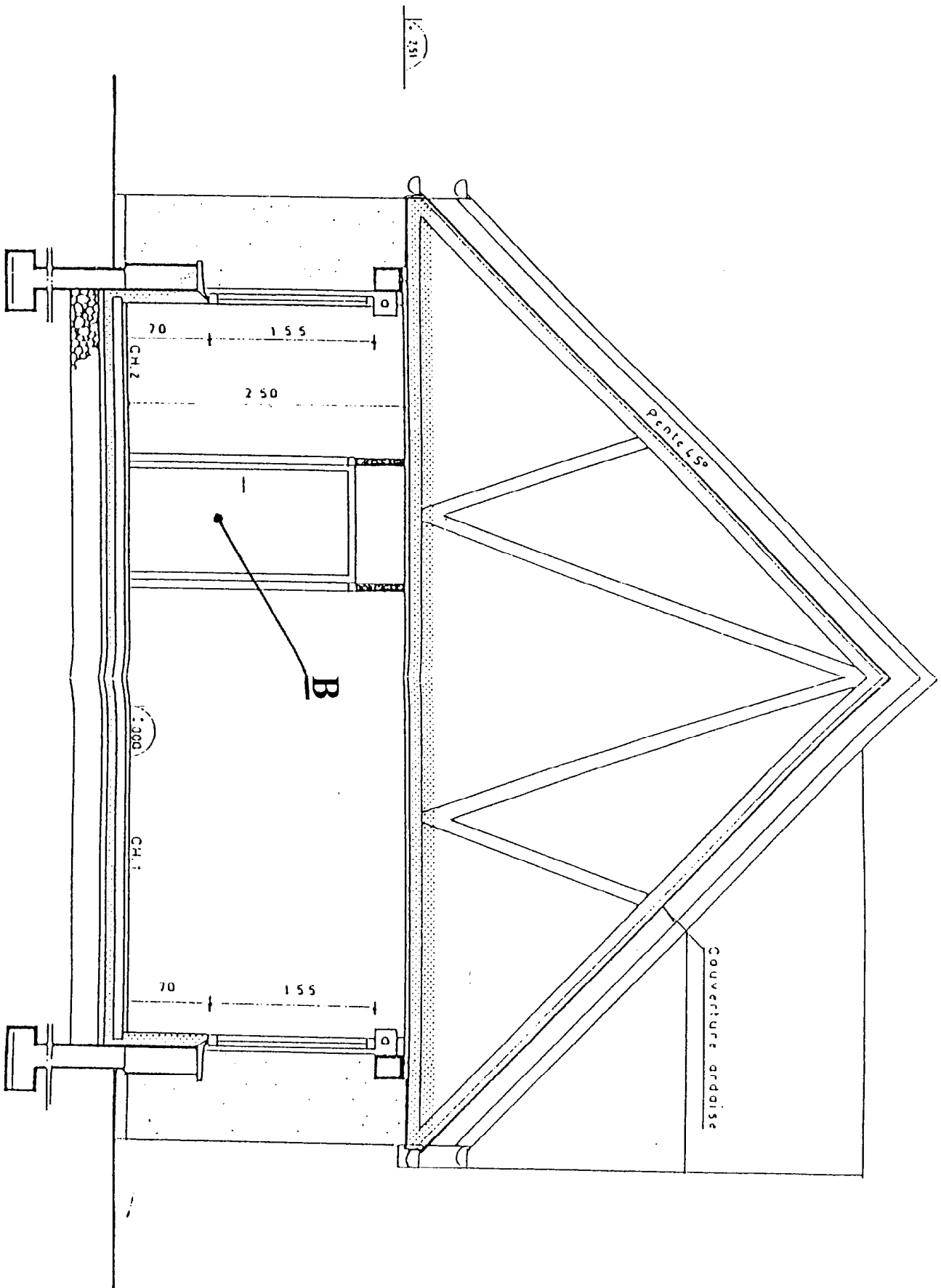


Logi 2.10

TYPE 5 Pièces étage

Feuille A.P.D. 7/9

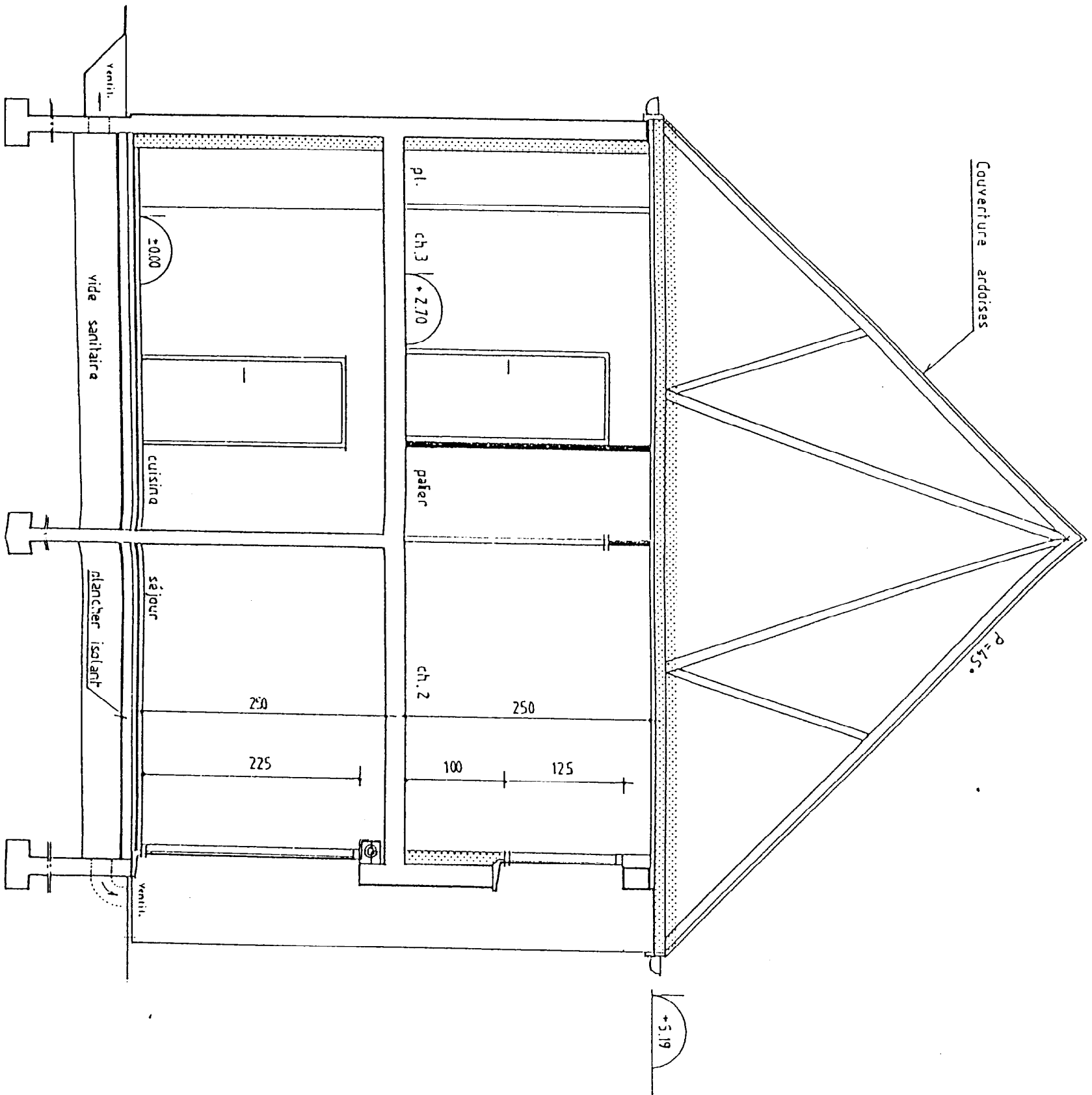
COUPE B.B



Feuille A.P.D. 8/9 COUPE C.C.

Log t 2 . 10

TYPES Pièces étage

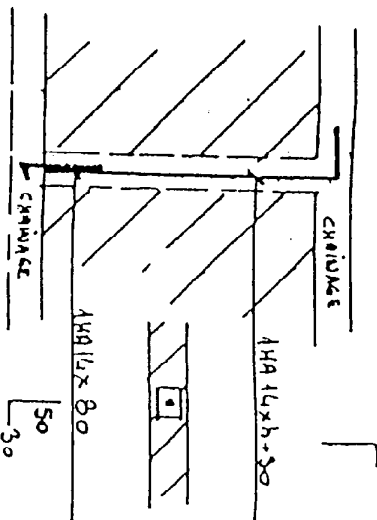


Feuille A.P.D. 9/9

Logt
 Coupe type sur
 vide sanitaire

NOTA :

PORTEAUX RAIDISSEURS R1



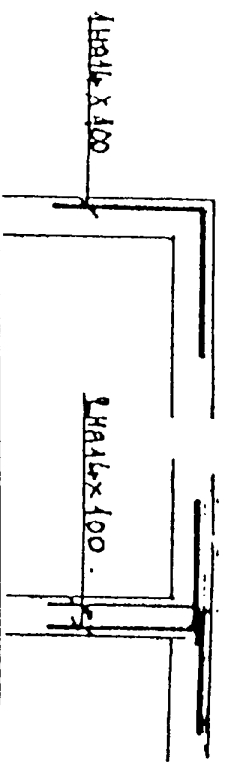
CE PLAN EST NOTRE PROPRIETE ET NE PEUT ETRE REPRODUIT NI SERVIR A D'AUTRES ETUDES SANS AUCUNE FORME QUI CE SOIT. NOTRE RESPONSABILITE NE PEUT ETRE ENGAGEE QUE DANS LES LIMITES DE LA PRESENTIE MISSION. ET POUR LES HYPOTHESES INDICUES SUR CE PLAN.

MANDRINS DE CINTRAGE

Dimensions habituelles de cintrage D en mm

D	100	125	150	175	200	225	250	275	300	325	350	375	400	425	450	475	500	525	550	575	600	625	650	675	700	725	750	775	800	825	850	875	900	925	950	975	1000
h	100	125	150	175	200	225	250	275	300	325	350	375	400	425	450	475	500	525	550	575	600	625	650	675	700	725	750	775	800	825	850	875	900	925	950	975	1000

LIAISON DES CHAINAGES EN ANGLES



HYPOTHESES:

Taux de sol: 2bars
Angle de Talus: A:
Surcharges: A50+50+0

BETONS: 400 Kg/m3 fc28- 30 Mpa
350 Kg/m3 fc28- 25 Mpa
300 Kg/m3 fc28- 18 Mpa

ACIERS: H. A. : fe- 500 Mpa
Doux : fe- 235 Mpa

PLANS D'EXECUTION (P.E.)

CE DOSSIER COMPORTE:

- Cette feuille de présentation (feuille P.E. 1/3)
- Le plan de fondations du logement 10 (feuille P.E. 2/3)
- Les détails (Puits, Longrines, planchers bas du rez de chaussée (feuille P.E. 3/3))

PLAN: COFF. ARH.

NIVEAU: FONDATIONS 1212

LIEU: 50200 - COUTANCE

AFFAIRE: 22 PLA - LA LOUVERIE

DATES	MODIFICATIONS	N° AFFAIRE	N° PLAN
-------	---------------	------------	---------

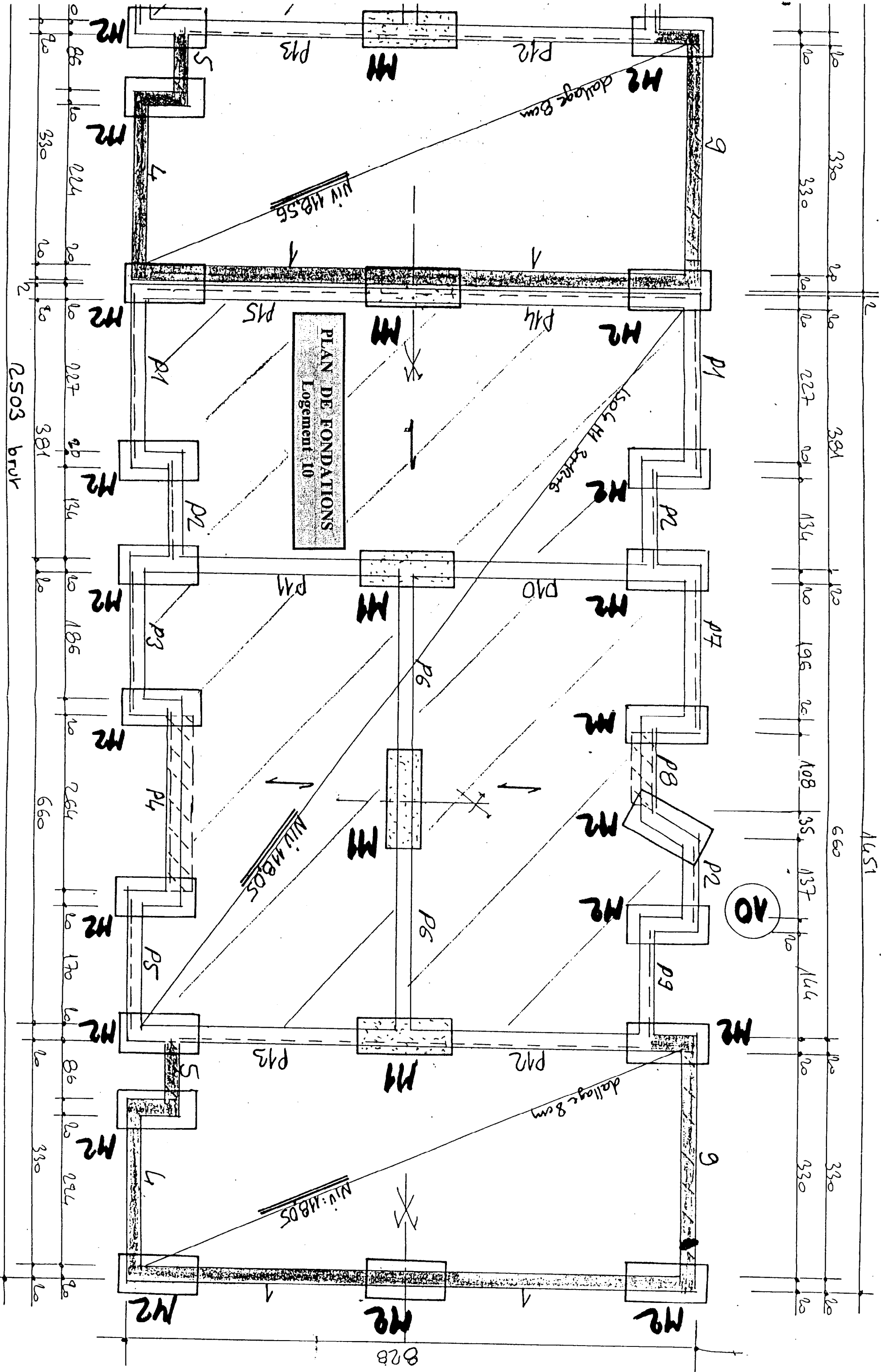
8-6-95

PG 12

Feuille P.E. 1/3

93128

1



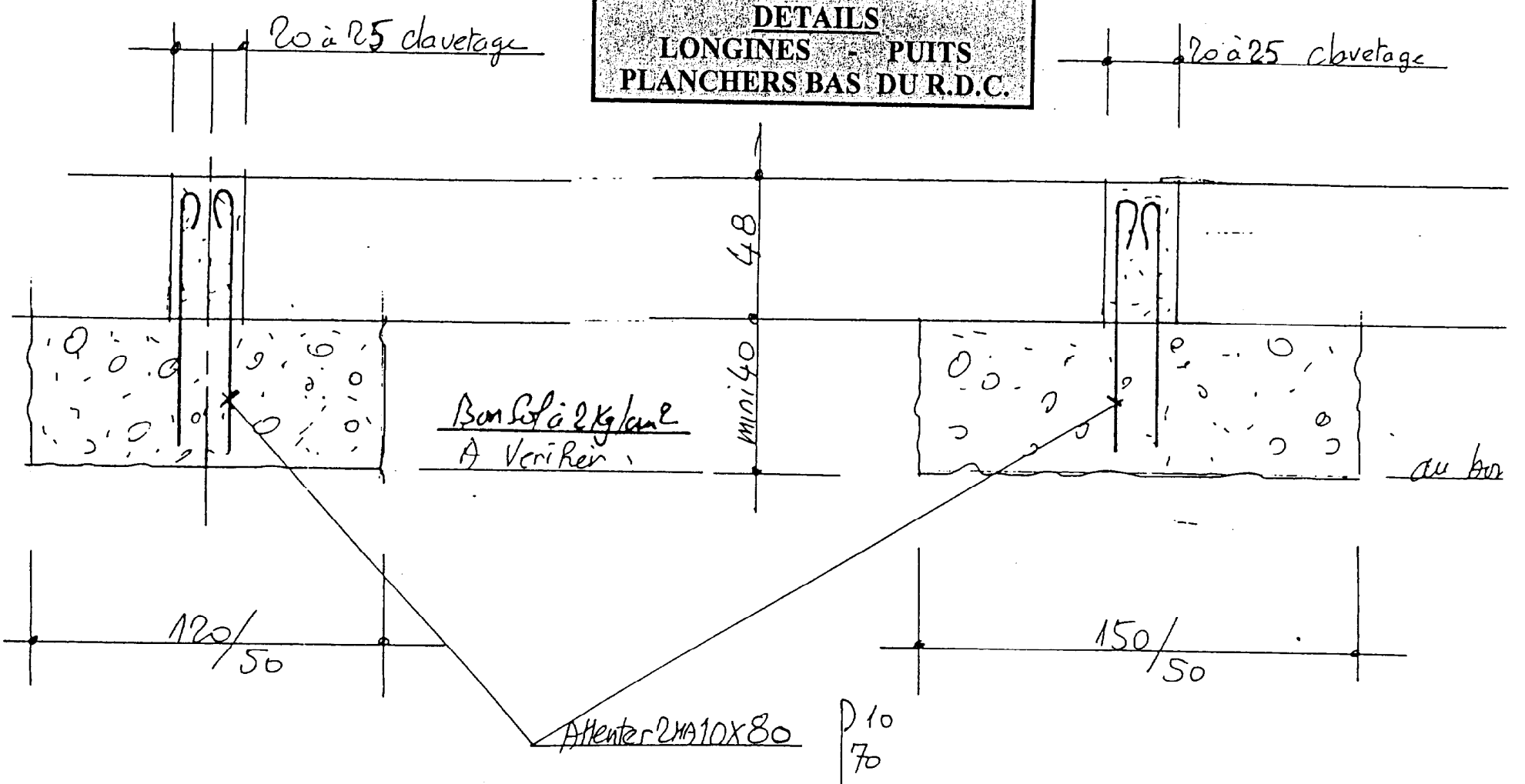
Puits non cotés sont Axés sur les longrines

DOSAGE DES PUIITS 300kg/m³

M2 (Nbre 157)

M1 (Nbre: 39)

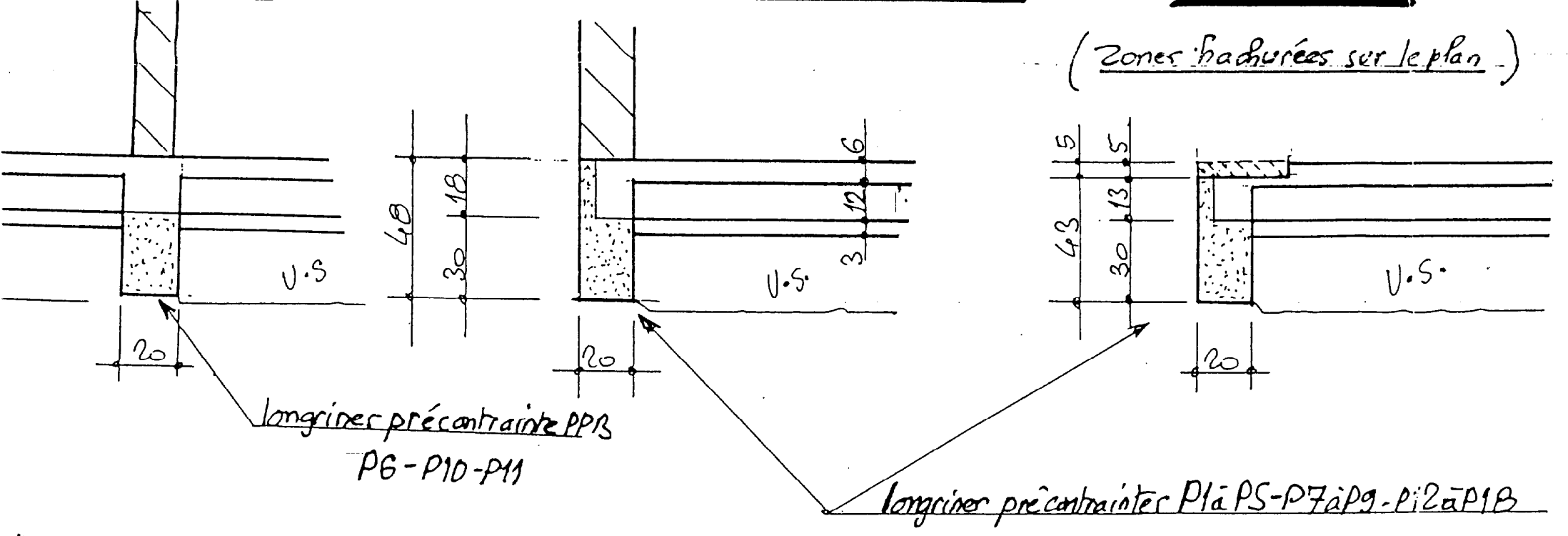
DETAILS
LONGINES - PUIITS
PLANCHERS BAS DU R.D.C.



REFEND

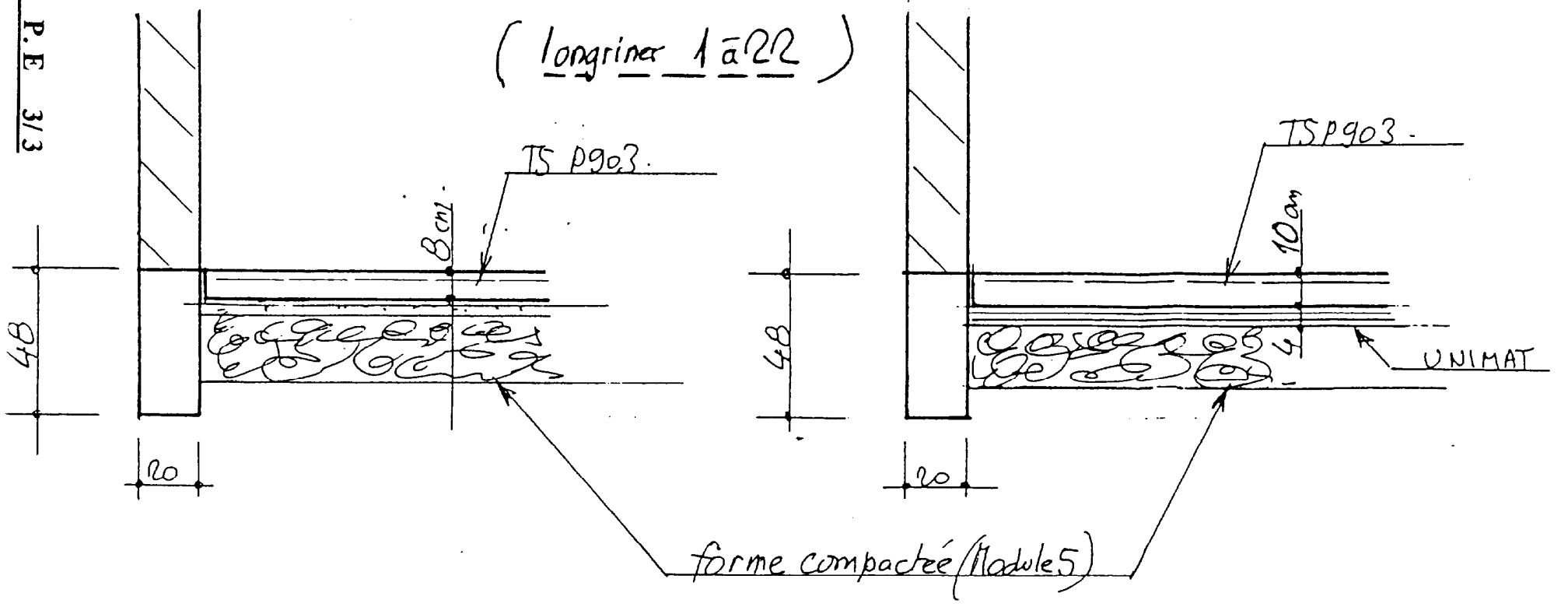
COUPE HAB. 7 à 12

SEUILS



COUPE GARAGES

COUPE HABIT. 1 à 6



Feuille P.E 3/3