

EPREUVE EP1.B

Réalisation et Technologie
Réalisation d'un Ouvrage

BEP FINITIONS CAP SOLS MOQUETTES

Durée: 16 Heures

Ce dossier comprend:

- *Cette chemise dossier format A3 .* *Feuille 1/3*
- *Un descriptif et l'évaluation des travaux .* *Feuille 2/3*
- *Le sujet EP1 B - Exécution d'un ouvrage.* *Feuille 3/3*
avec une vue en perspective, de dessus,
une vue d'ensemble et le travail demandé.

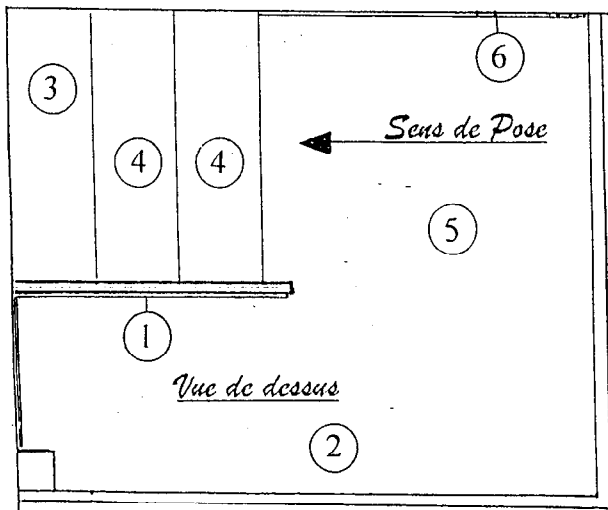
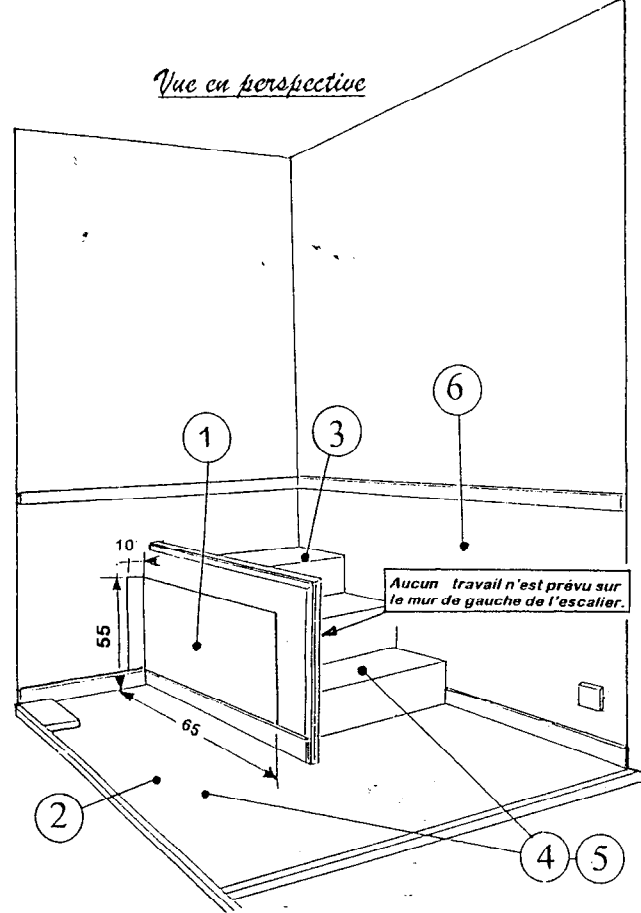
TOTAL de POINTS : _____ / 200

NOTE : _____ / 20

Déroulement de l'Epreuve : 4 heures - 8 heures - 4 heures

Groupement interacadémique II		SESSION 2000	
EXAMEN :	EP1 - B . BEP FINITIONS - CAP SOLIER MOQUETTISTE.		
EPREUVE :	Réalisation et Technologie		
DUREE :	16h	COEFFICIENT : 5	Feuille 1/3

Vue en perspective



Sols et Moquettes

1

Pose de faïence blanche en 15/15 cm avec joints appropriés.

2

Ragréage du sol de la cabine.
(Sauf le dessus des marches de l'escalier).

3

Pose de PVC spécial marche avec bande anti-dérapante incorporée.
(Marche C).

4

Pose de nez de marche PVC souple avec retour.
(Marches A et B).

5

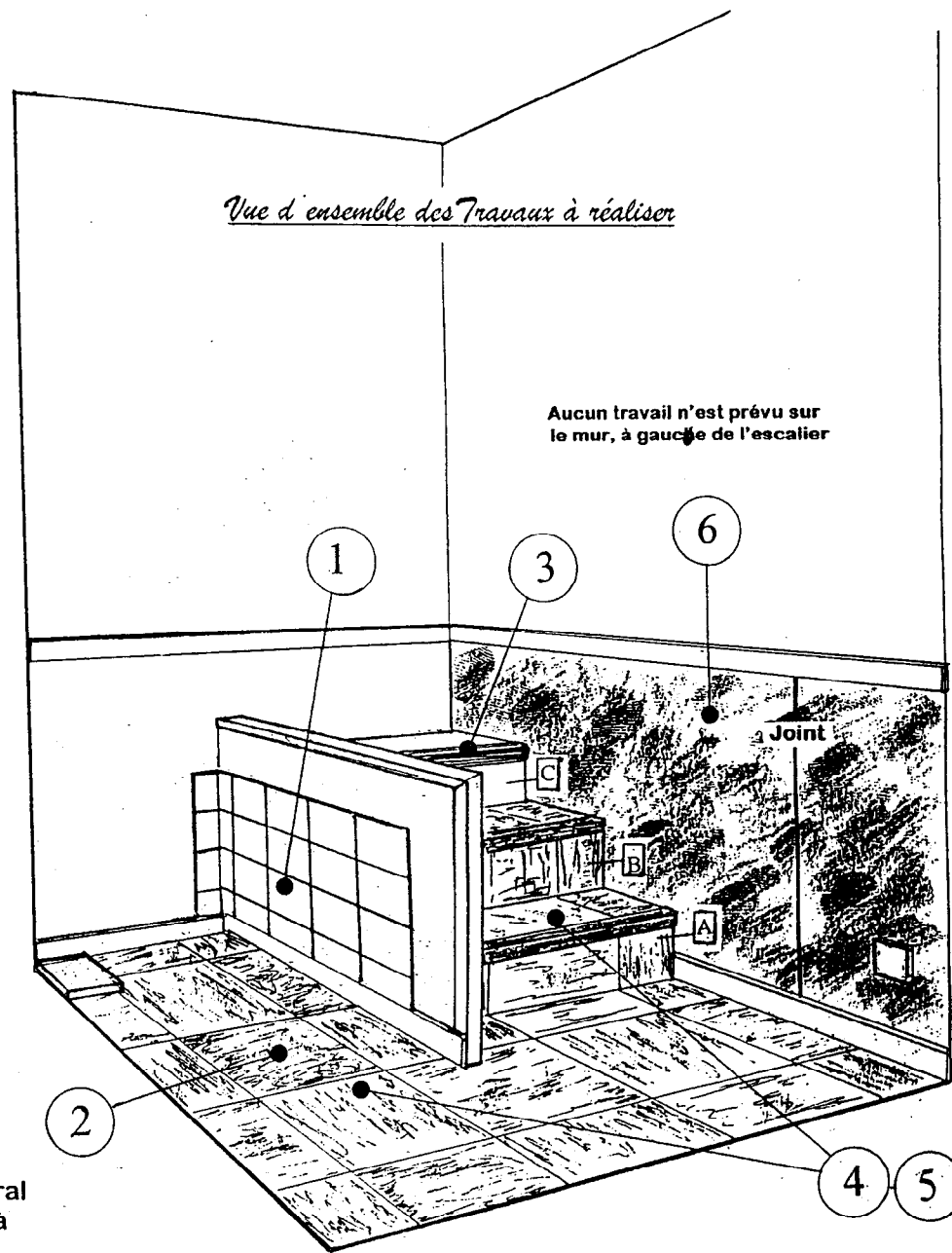
Pose de dalles thermoplastiques en escalier et le sol de la cabine.

6

Pose de revêtement plastique mural spécial salle d'eau avec soudure à chaud du joint d'étanchéité CR 40.

Les dimensions indiquées sont inscrites en centimètres

Vue d'ensemble des Travaux à réaliser



Groupement interacadémique II		SESSION 2000
EXAMEN:	EP1 - B . BEP FINITIONS - CAP SOLIER MOQUETTISTE.	
EPREUVE:	Réalisation et Technologie	
DUREE : 16 H	COEFFICIENT : 5	Feuille 2/3

Descriptif et Evaluation des travaux à réaliser

Descriptif des travaux

1. Pose de faïence blanche en 15/15 sur partie murale, avec retour d'angle

- *Traçage de la surface à poser (voir les dimensions sur le plan)*
- *Pose des carreaux de faïence par collage à la colle spéciale faïence*
- *Utilisation des croisillons PVC pour les angles*
- *Réalisation des joints avec une poudre spéciale joints*

2. Ragréage en P3 du sol et des marches de l'escalier

- *Préparation de l'enduit de ragréage P3*
- *Application à la lisseuse ou similaire de l'enduit*

3. Pose d'un PVC spécial marche (SM) en escalier

- *Découpe du revêtement aux dimensions*
- *Collage du revêtement à la colle néoprène en double encollage sur la troisième marche de l'escalier*

4. Pose de nez de marche en PVC souple avec retour

- *Vérification des nez de marche (marche 1 et 2)*
- *Collage des nez de marche en double encollage à la colle néoprène*

5. Pose de dalles thermoplastiques 30/30 d'épaisseur 25/10 en pose droite par simple encollage sur le dessus des marches 1 et 2 en continuité avec le sol de la cabine

- *Vérification de la surface sol de la cabine et du dessus des marches*
- *Implantation en vue d'une pose droite (marches escalier et sol cabine)*

Nota : Faire correspondre l'implantation du sol de la cabine et des marches de l'escalier

- *Collage des dalles 30/30 en simple encollage selon l'implantation*

Nota : La pose des dalles sur l'escalier comprend la marche et la contre marche et se situe sur les marches A et B.

6. Pose d'un revêtement spécial salle d'eau sur partie murale avec soudure à chaud au joint

- *Vérification de la surface murale.*
- *Collage du revêtement à la colle acrylique polyvalente*
- *Soudure du joint à chaud pour l'étanchéité avec un cordon rond (CR 40) à l'appareil à souder avec une buse appropriée*

Evaluation des travaux

On demande	Réf	On donne	On exige	Points
De poser une faïence 15/15 sur le mur partie 1 du plan par collage	C3-17-6 Niv 2	<ul style="list-style-type: none"> • 25 carreaux de faïence 15/15 • Des croisillons adaptés • De la colle • 2 fiches A3 sur : - le travail demandé - le descriptif - l'évaluation 	<ul style="list-style-type: none"> - Les carreaux sont bien posés, rectilignes, et d'aplomb. - Les joints sont réguliers et soignés. - Les découpes sont nets. - L'angle est précis et correct. - L'ensemble satisfait l'œil 	/25
De ragréer un sol	C3-15-2 Niv 2	<ul style="list-style-type: none"> • Les matériaux • 2 fiches A3 sur : - le travail demandé - le descriptif - l'évaluation 	<ul style="list-style-type: none"> La surface est régulière, sans épaisseur exagérée Le ragréage est exécuté avec méthode La propreté est respectée 	/15
De poser un PVC spécial marche en escalier	C3-17-1 Niv 2	<ul style="list-style-type: none"> • Les matériaux • 2 fiches A3 sur : - le travail demandé - le descriptif - l'évaluation 	<ul style="list-style-type: none"> Le sens de pose est respecté Absence de plis, cloques et tâches Les arasements et découpes sont nets La pose correspond à la demande 	/25
De poser des nez de marches en plastique souple sur l'escalier	C3-15-2 Niv 2	<ul style="list-style-type: none"> • Les matériaux • 2 fiches A3 sur : - le travail demandé - le descriptif - l'évaluation 	<ul style="list-style-type: none"> Les nez de marche sont bien collés et assurent leur fonction Les arasements sont corrects 	/15
De coller en escalier et sur sol plan des dalles thermoplastiques	C3-17-2 Niv 2	<ul style="list-style-type: none"> • Les matériaux • 2 fiches A3 sur : - le travail demandé - le descriptif - l'évaluation 	<ul style="list-style-type: none"> L'implantation satisfait l'esthétique et minimise les chutes Les joints sont rectilignes, sans retrait, sans chevauchement Le sens de pose est respecté Les découpes sont précises et soignées (quelques erreurs de découpe sont tolérées) 	/55
De poser un revêtement spécial salle d'eau	C3-17-9 Niv 2	<ul style="list-style-type: none"> • Les matériaux • 2 fiches A3 sur : - le travail demandé - le descriptif - l'évaluation 	<ul style="list-style-type: none"> Le sens de pose est respecté Absence de plis, cloques et tâches Les arasements et découpes sont nets La pose correspond à la demande 	/55
D'exécuter une soudure à chaud			<ul style="list-style-type: none"> Le joint soudé est régulier sans manque (quelques traces de brûlures sont tolérées) 	
D'organiser et d'entretenir son poste de travail	C3-02 Niv 2	<ul style="list-style-type: none"> • Les matériaux • 2 fiches A3 sur : - le travail demandé 	<ul style="list-style-type: none"> Le poste de travail est bien agencé La protection est constante L'entretien est maintenu L'ensemble fini est satisfaisant 	/10
De maintenir propre les revêtements posés	C3-17-7 Niv 1	<ul style="list-style-type: none"> - le descriptif - l'évaluation 		

Note

____ / 200

Groupement interacadémique II

SESSION 2000

EXAMEN:

EP1 - B . BEP FINITIONS - CAP SOLIER MOQUETTISTE.

EPREUVE:

Réalisation et Technologie

DUREE : 16 H

COEFFICIENT : 5

Feuille 3/3