

L.P. La Roquette
5 Rue des Courtilles
50200 COUTANCES**CHANTIER ECOLE**CONSTRUCTION DE 22 LOGEMENTS
P.L.A. LOCATIFSLA LOUVERIE
50200 COUTANCES**AVANT PROJET DETAILLE****PLANS - COUPES - ELEVATIONS**

REF: 92004

Établis par
les 29 élèves BEP Construction Topo. et la collaboration de Messieurs COUTON et PETR, professeurs.

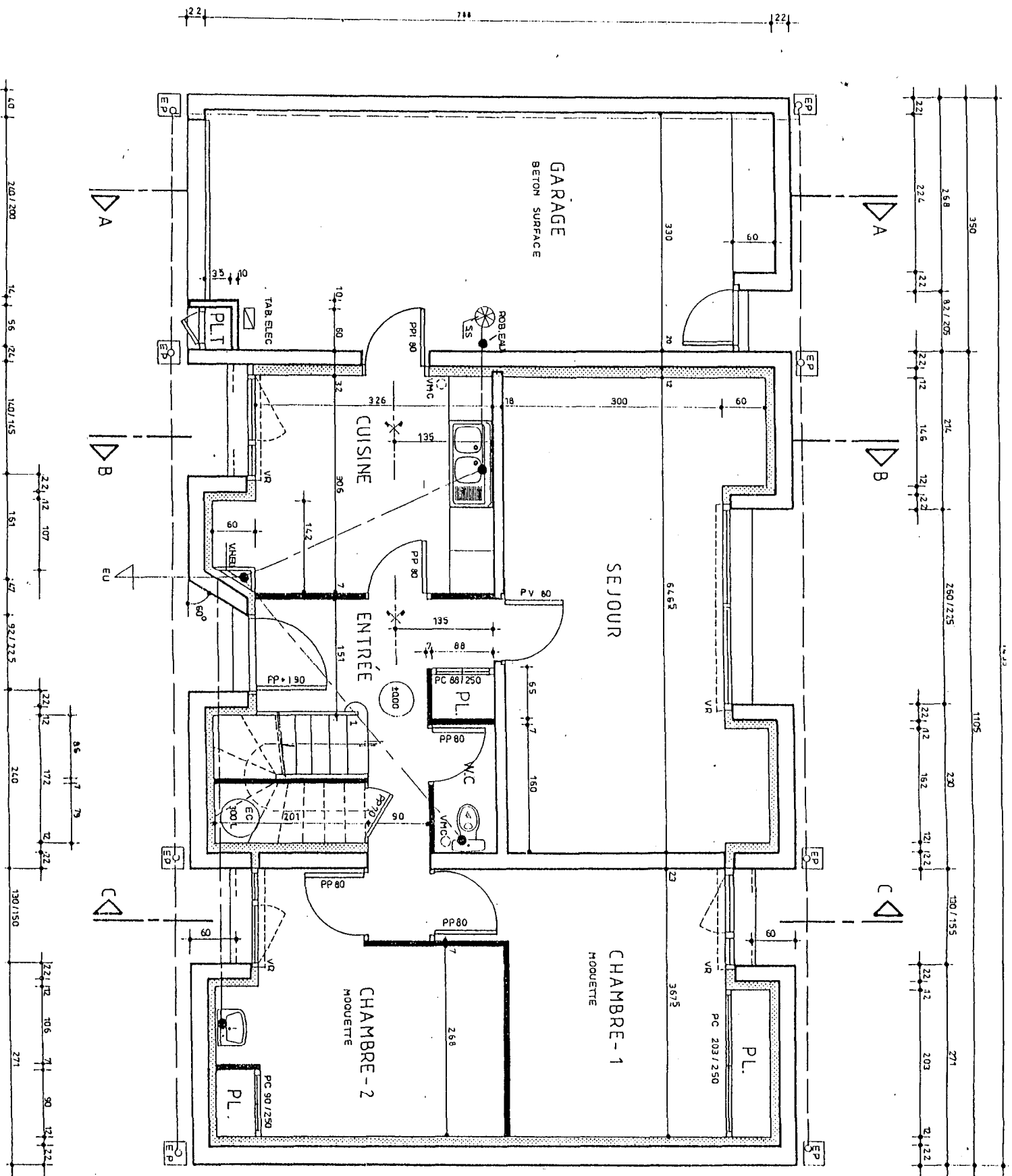
S.C.P.A. LECLERC O / LAMARE O Architectes Associés 45 Rue Saint Nicolas 50200 COUTANCES Tél : 33 45 15 68 Fax : 33 45 66 62 Bureau annexe : 7 Rue du Vavasseur 50250 LA HAYE DU PUISS Tél : 33 45 21 13	FEVRIER 1993	
	Echelle 1/50ème	

DOSSIER ARCHITECTECOMPOSITION DU DOSSIER :

- Plan du rez-de-chaussée doc 2 / 10
- Plan de l'étage doc 3 / 10
- Coupe verticale AA doc 4 / 10
- Coupe verticale BB doc 5 / 10
- Coupe verticale CC doc 6 / 10
- Façade sur rue doc 7 / 10
- Façade sur jardin doc 8 / 10
- Détail placard technique doc 9 / 10
- Elévation lotissement doc 10 / 10

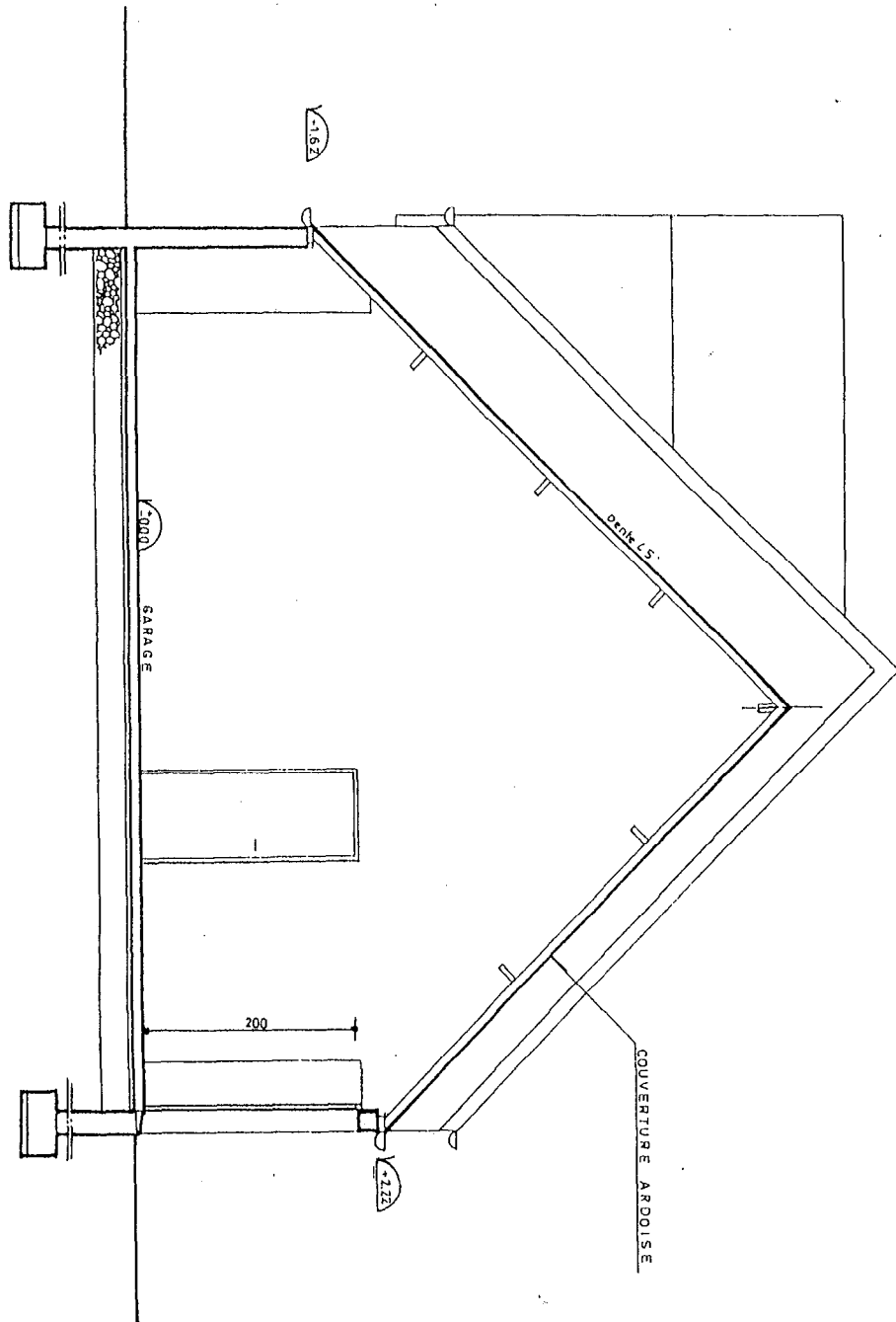
Ce dossier sera récupéré à la fin de l'épreuve EPI (partie écrite)

Groupement interacadémique II	EXAMEN : CAP Carrelage Mosaïque	Feuille 1 / 10
Session Juin 2000	DOSSIER ARCHITECTE	
	Epreuve : EPIA- Réalisation et technologie (partie écrite)	Coeff :



Logt 2.10
 TYPE 5 pièces
 REZ DE CHAUSSEE

Groupement interacadémique II	EXAMEN : CAP Carrelage Mosaïque	Feuille 2 / 10
Session Juin 2000	DOSSIER ARCHITECTE	
	Epreuve : EP1A- Réalisation et technologie (partie écrite)	Coeff :

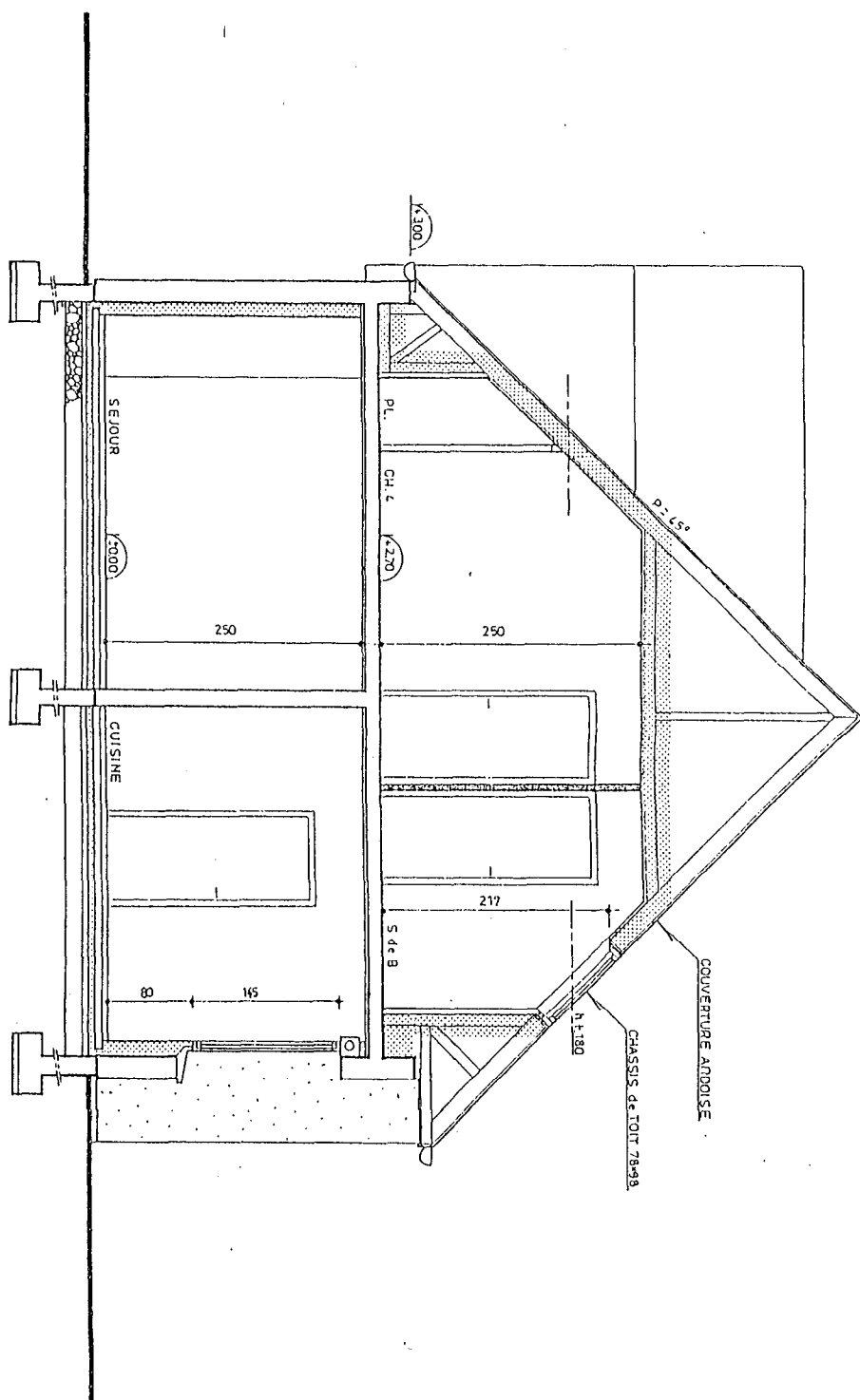


Logt 2.10

TYPE 5 pièces étage

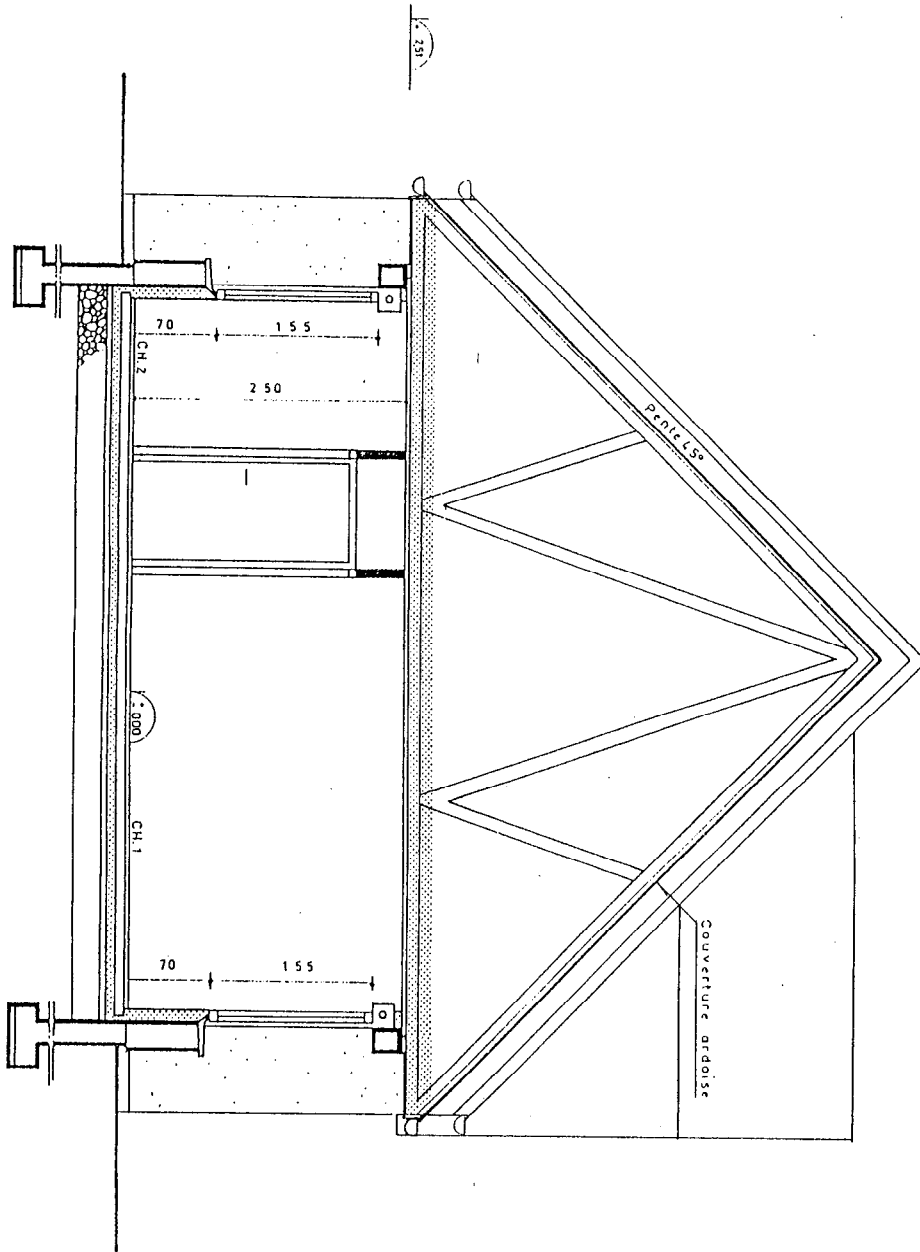
COUPE A.A

Groupement interacadémique II	EXAMEN : CAP Carrelage Mosaïque	Feuille 4 / 10
Session Juin 2000	DOSSIER ARCHITECTE Epreuve : EP1A- Réalisation et technologie (partie écrite)	Coeff :



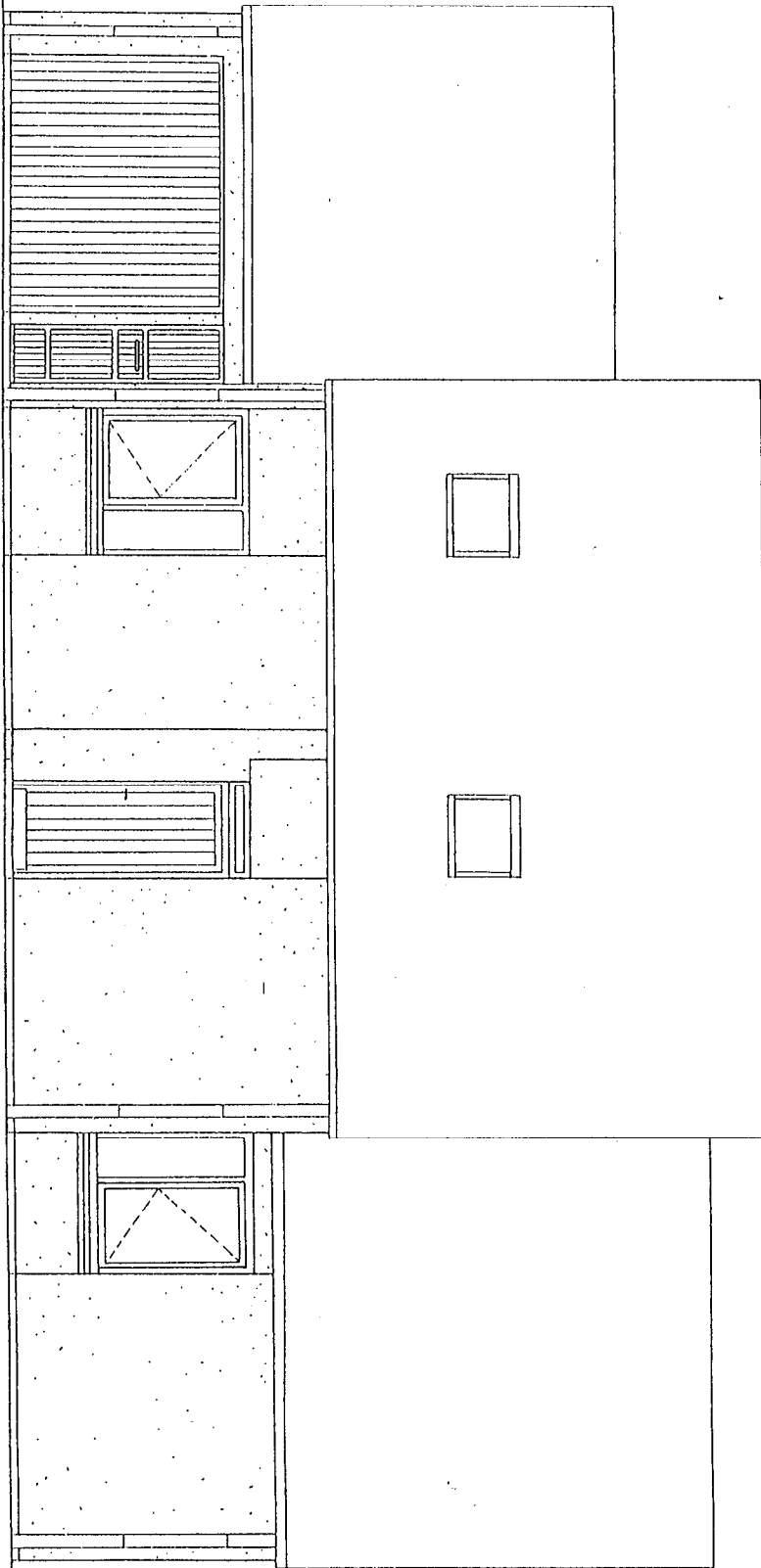
Logt 2.10
 TYPE 5 Pièces étage
 COUPE B.B

Groupement interacadémique II	EXAMEN : CAP Carrelage Mosaïque	Feuille 5 / 10
	DOSSIER ARCHITECTE	
Session Juin 2000	Epreuve : EP1A- Réalisation et technologie (partie écrite)	Coeff :



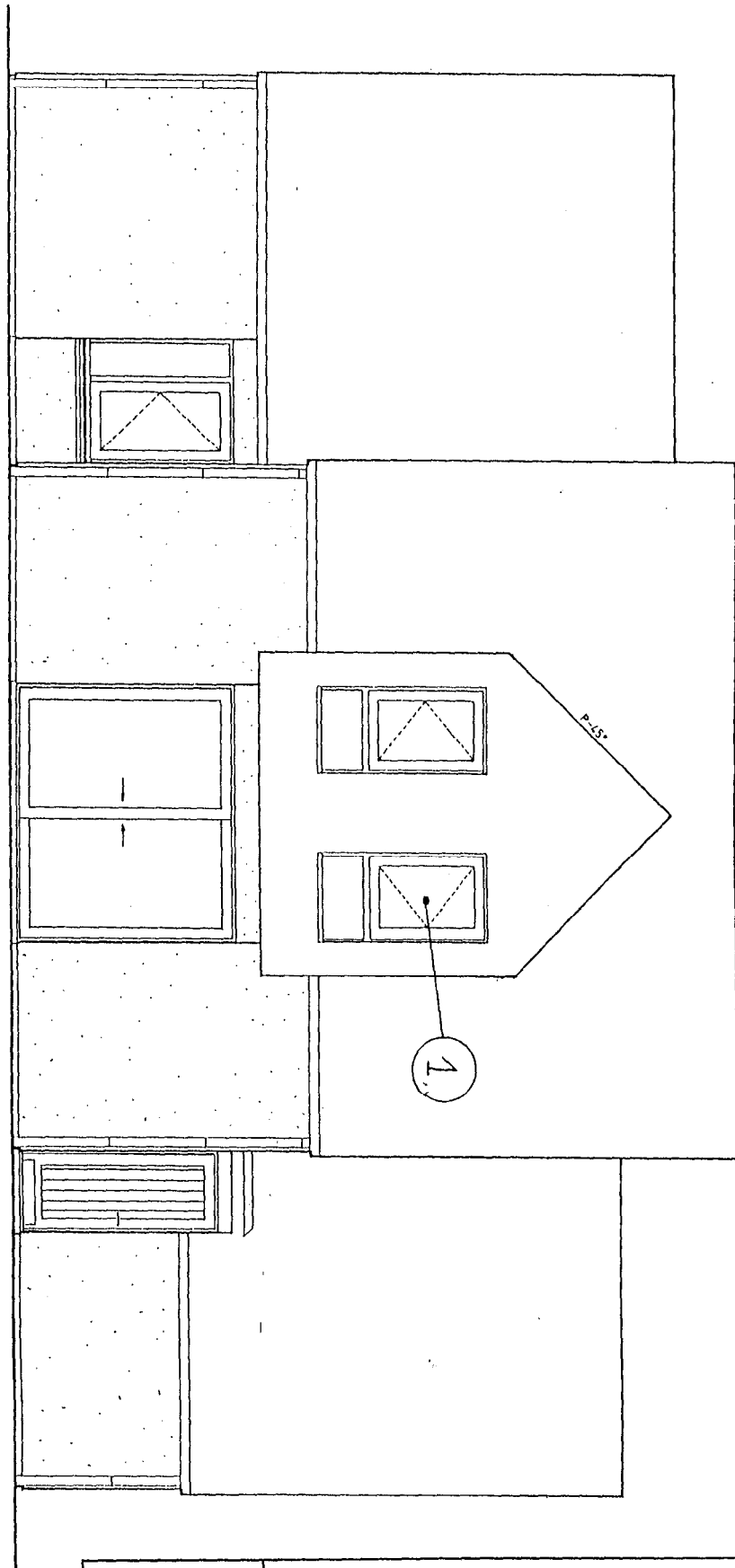
Log t 2 . 10
 TYPES Pièces étage
 COUPE C.C.

Groupement interacadémique II	EXAMEN : CAP Carrelage Mosaïque	Feuille 6 / 10
	DOSSIER ARCHITECTE	
Session Juin 2000	Epreuve : EP1A- Réalisation et technologie (partie écrite)	Coeff :



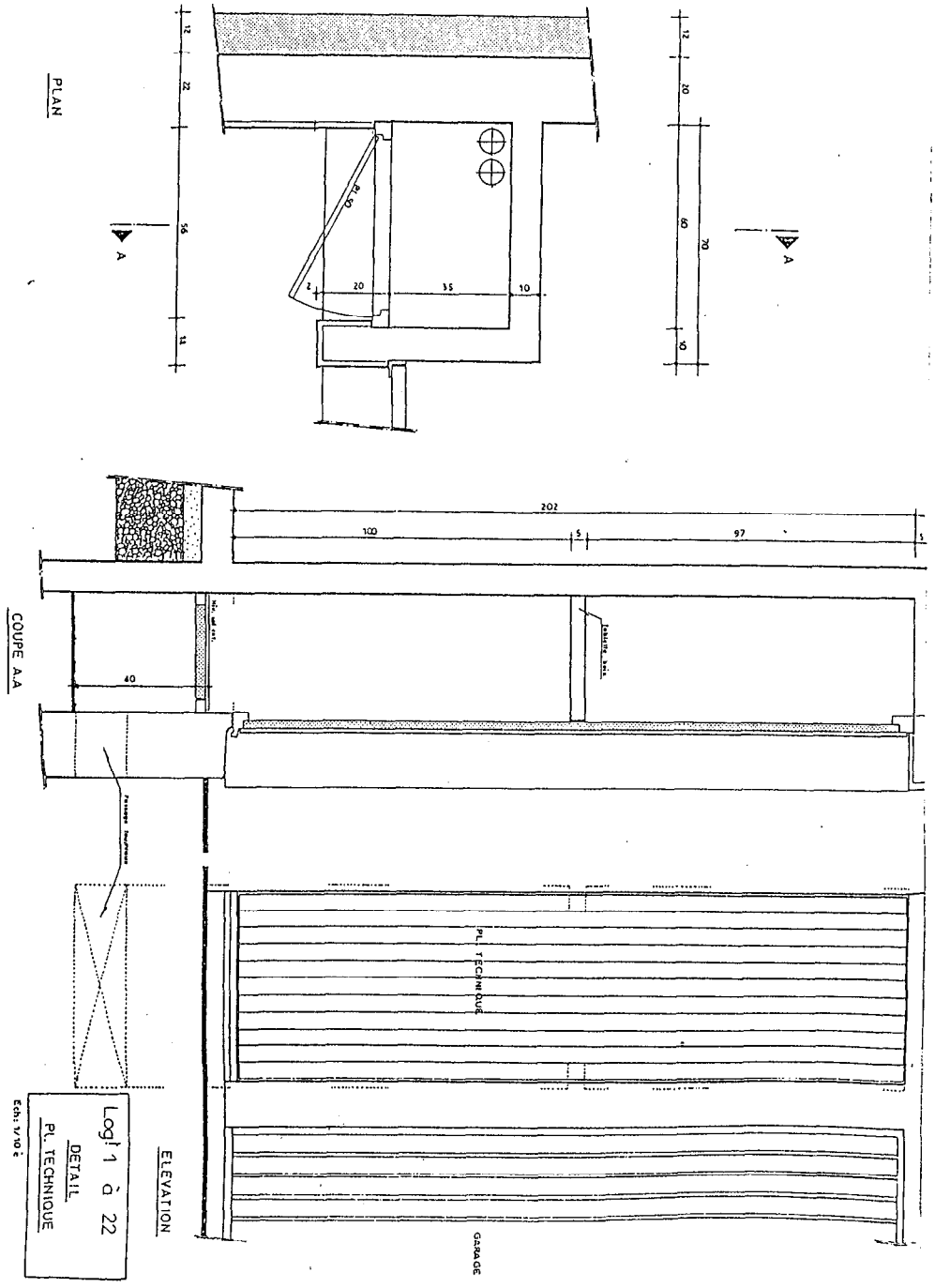
Logt: 2 - 10
 TYPE 5 Pièces étage
 FAÇADE SUR RUE

Groupement interacadémique II	EXAMEN : CAP Carrelage Mosaïque	Feuille 7 / 10
Session Juin 2000	DOSSIER ARCHITECTE Epreuve : EP1A- Réalisation et technologie (partie écrite)	Coeff :

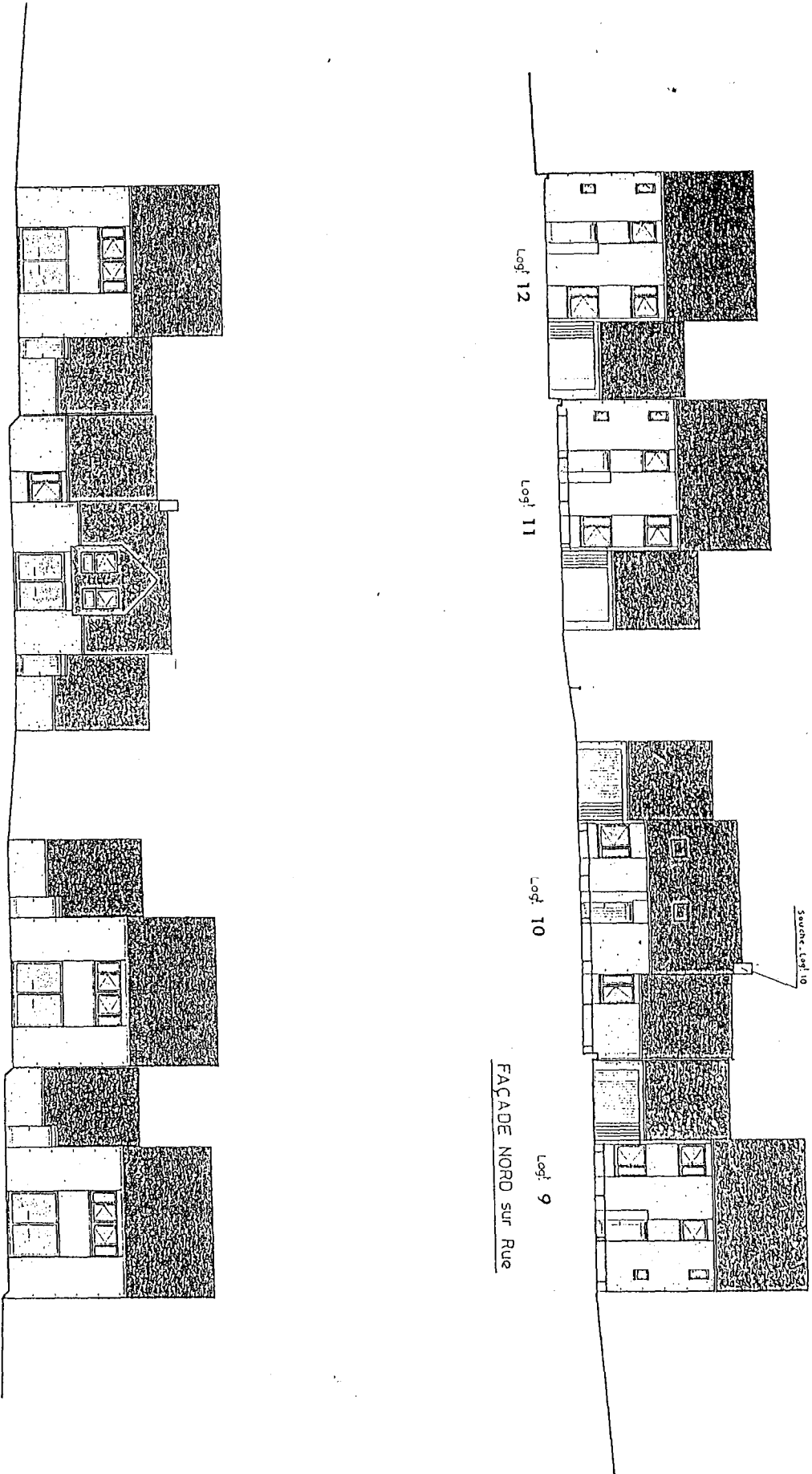


Logt 2-10
 TYPE 5 Pièces étage
 FAÇADE SUR JARDIN

Groupement interacadémique II	EXAMEN : CAP Carrelage Mosaïque	Feuille 8 / 10
	DOSSIER ARCHITECTE	
Session Juin 2000	Epreuve : EPIA- Réalisation et technologie (partie écrite)	Coeff :



Groupement interacadémique II	EXAMEN : CAP Carrelage Mosaïque	Feuille 9 / 10
Session Juin 2000	DOSSIER ARCHITECTE Epreuve : EP1A- Réalisation et technologie (partie écrite)	Coeff :



Logt : 9, 10, 11 et 12
 TYPE : 4 Pièces étage
 5 Pièces étage
 ELEVATIONS

Groupement interacadémique II	EXAMEN : CAP Carrelage Mosaïque	Feuille 10/10
	DOSSIER ARCHITECTE	
Session Juin 2000	Epreuve : EP1A- Réalisation et technologie (partie écrite)	Coeff :