

## CONTENU DE L'EVALUATION

Compétences	Critères d'Evaluation	Barème de Notation
-------------	-----------------------	--------------------

### C2-04 EPURE

Respect des cotes et exactitude des tracés sur :

- la vue en plan :	/25
- l' élévation de la ferme chevron :	/20
- la vraie grandeur des arêtiers :	/40

### C3-01, C3-03, C3-06 TAILLAGE

Précision :

- des coupes :	/20
- des délardements :	/25

### C3-06, C3-07, C3-08, LEVAGE

Concordance des éléments avec l'épure :	/20
Précision de la cote du point de couronnement :	/15
Dégauçissement des versants :	/25
Mise en position, fixation, présentation :	/10

**TOTAL : /200**

**NOTE : /20**

## C.A.P. CHARPENTE

### EP2

## PREPARATION ET MISE EN OEUVRE

**DUREE : 4 HEURES**  
**COEFFICIENT : 6**

Calculatrice autorisée

Groupement inter Académique	EXAMEN : BEP Bois et matériaux Associés	2322	EP2	2000
	CAP Charpente	2341	CAP	
	EPREUVE : Préparation et Mise en œuvre			
	Coefficient : 6	Durée : 4 heures	Feuille : 1 / 3	
Ce sujet comporte 3 feuilles				

## SUJET

Afin de réaliser l'éclairage et l'aération à l'intérieur du comble d'un pavillon, on vous demande de mettre en place sur un versant de la charpente, une lucarne à croupe droite régulière .

Pour ce faire, le plan de définition ci-joint ( feuille 3/3 ) fait apparaître la perspective et les diverses vues de cette lucarne, ainsi que les directives nécessaires à la réalisation de cet ouvrage, en bois corroyés, à savoir :

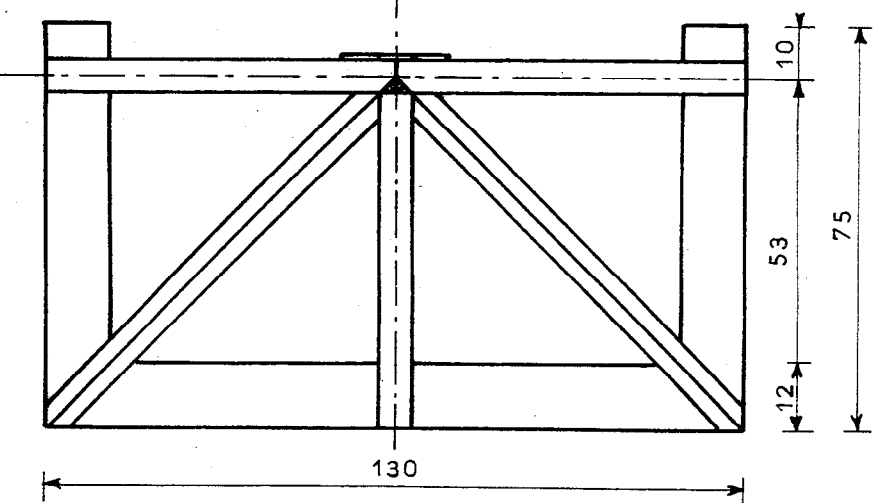
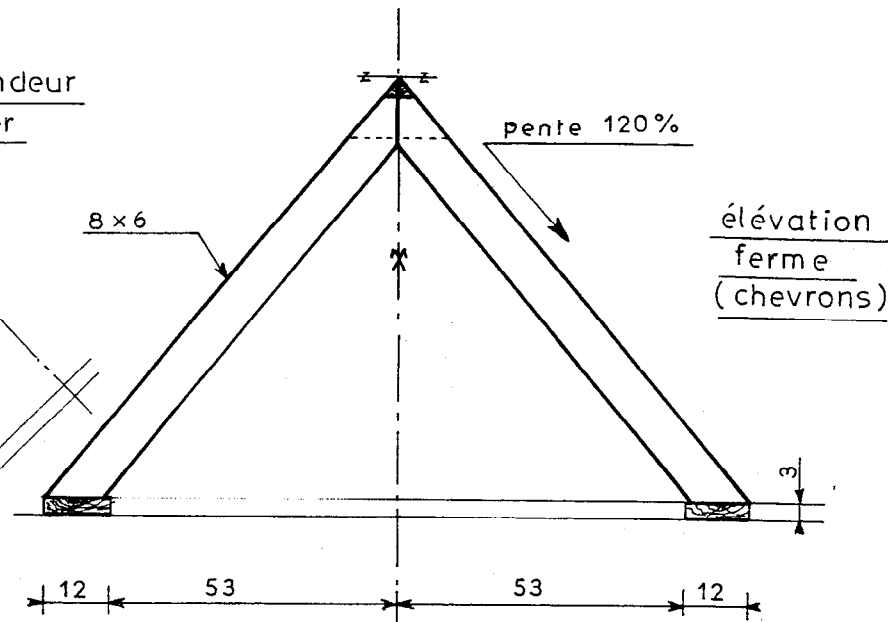
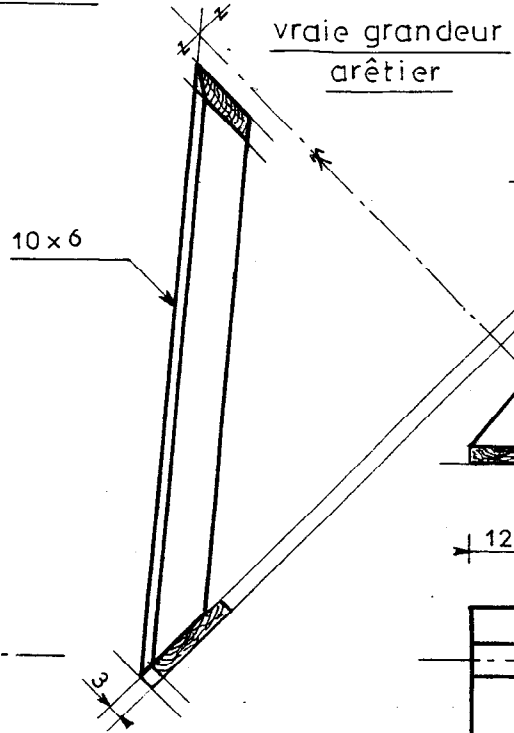
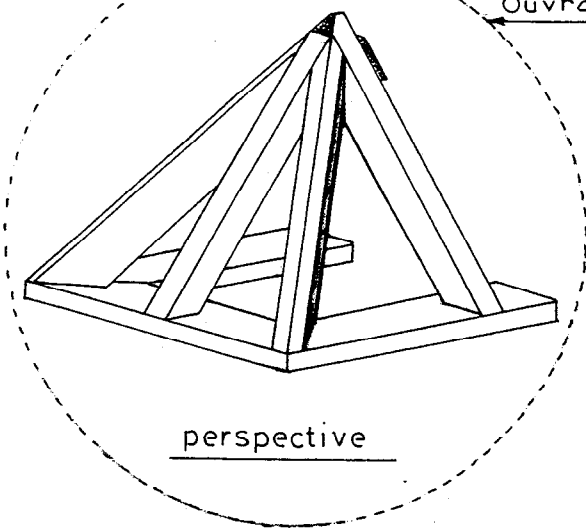
- la ceinture des sablières ;
- la ferme et la demi-ferme ( en chevrons ) ;
- les deux arêtiers .

### REMARQUES :

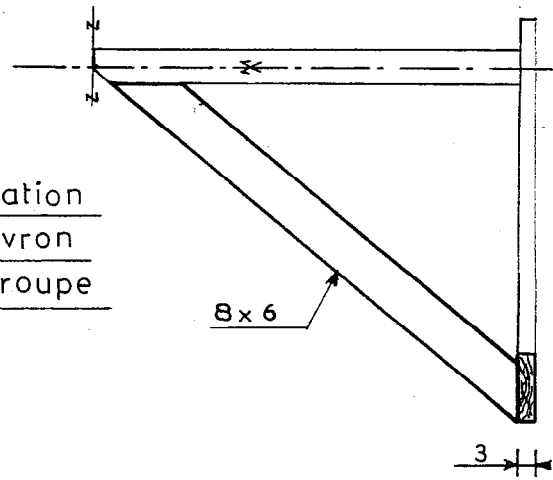
- Les sablières seront assemblées entre elles au moyen d'une entaille à mi-bois .
- La coupe aplomb, en tête de la ferme chevron, sera consolidée par un gousset en contre-plaqué de 10mm d'épaisseur, réparti à l'axe de la coupe, et placé à 40mm en dessous du point de couronnement . Il sera cloué contre la face des chevrons .
- Les arêtiers délardés, seront assemblés sur la face des sablières par une coupe de niveau, sans talon.
- L'ouvrage sera épinglé et levé sur la vue en plan de l'épure .

2322	EP2	2000
2341	CAP	
Feuille : 2 / 3		

Ouvrage à réaliser



élévation chevron de croupe



NOMENCLATURE DES PIÈCES

Nbre	Désignation	Section
3	Chevrons	8 x 6
1	gouset	8 x 1
3	Sablières	12 x 3
2	Arêtières	10 x 6

Cotes en cm  
Echelle: 1/10