

# BOIS ET MATERIAUX ASSOCIES

BEP

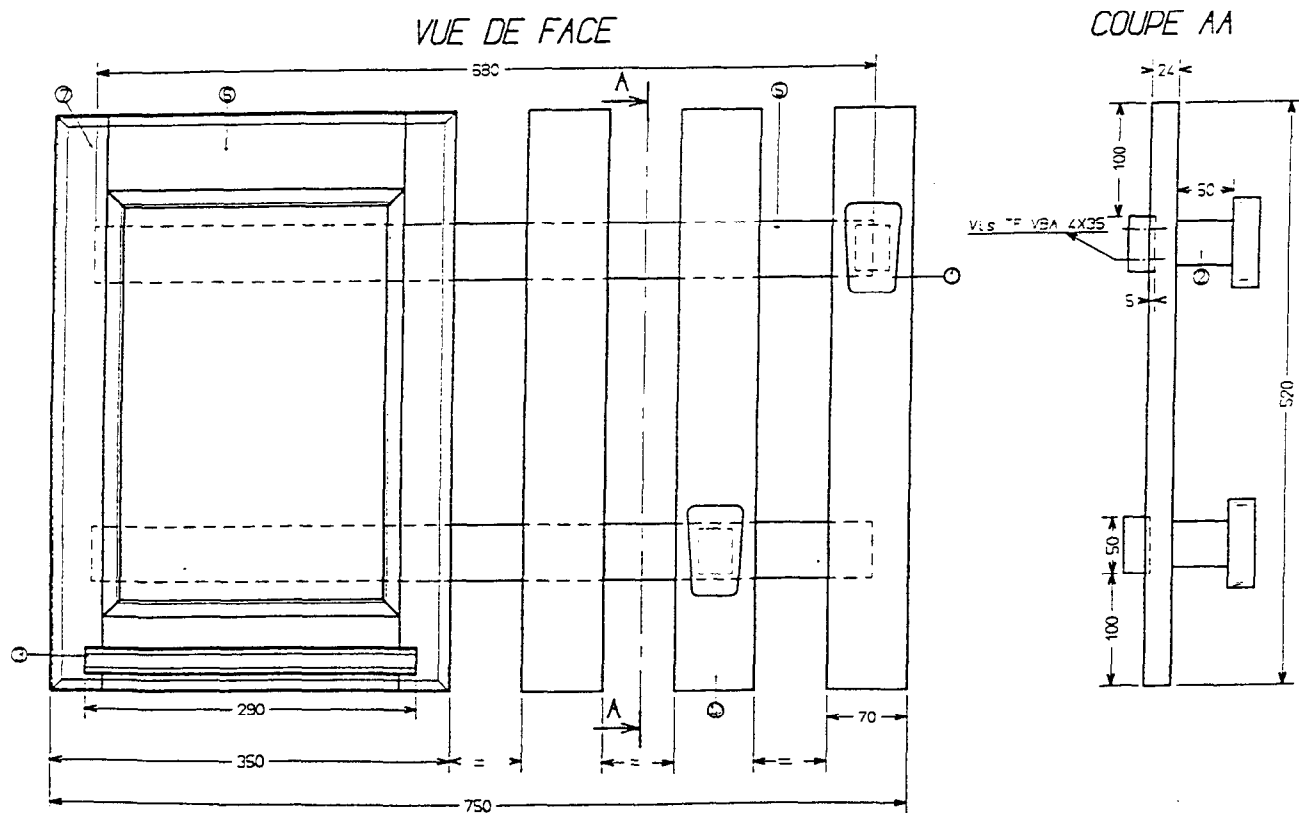
CAP

## MENUISERIE AGENCEMENT

### EP1.A.Coefficient :10

MIROIR PORTE-MANTEAUX

Ech: 0.1



<b>Groupement inter Académique</b>	<b>EXAMEN :</b> BEP Bois et matériaux Associés	2322	EP1	2000
	CAP Menuiserie Agencement	2342		
	<b>EPREUVE :</b> Réalisation, Technologie et Arts appliqués	<b>Partie pratique</b>		
	<b>Coefficient :</b> 10	<b>Durée :</b> 16 heures	Feuille : 0 / 6	
Ce sujet comporte 6 feuilles				

# MIROIR PORTE-MANTEAUX

## Descriptif de l'ouvrage :

Cet ensemble sera réalisé entièrement en pin maritime .

L'entaillage ,l'ajustage sera réalisé manuellement avec le matériel traditionnel du menuisier .

Le cadre miroir sera vissé sur le cadre porte-manteaux.Le cadre porte-manteaux sera assemblé par entailles de 5mm de profondeur sur les 3 lames verticales (réalisation manuelle)

Les 2 patères seront découpées à la scie à ruban ,finies aux dimensions au rabot ,montées avec 2 tourillons collées et vissées (voir document)

La tablette sera collée en rainure sur la traverse basse ,une retouche manuelle de la languette sera obligatoire au niveau des montants .

Les 2 arêtes en façade de la tablette seront profilées avec une moulure quart de rond de 6.

**(une évaluation de réglage se fera sur cette opération)**

## Nomenclature

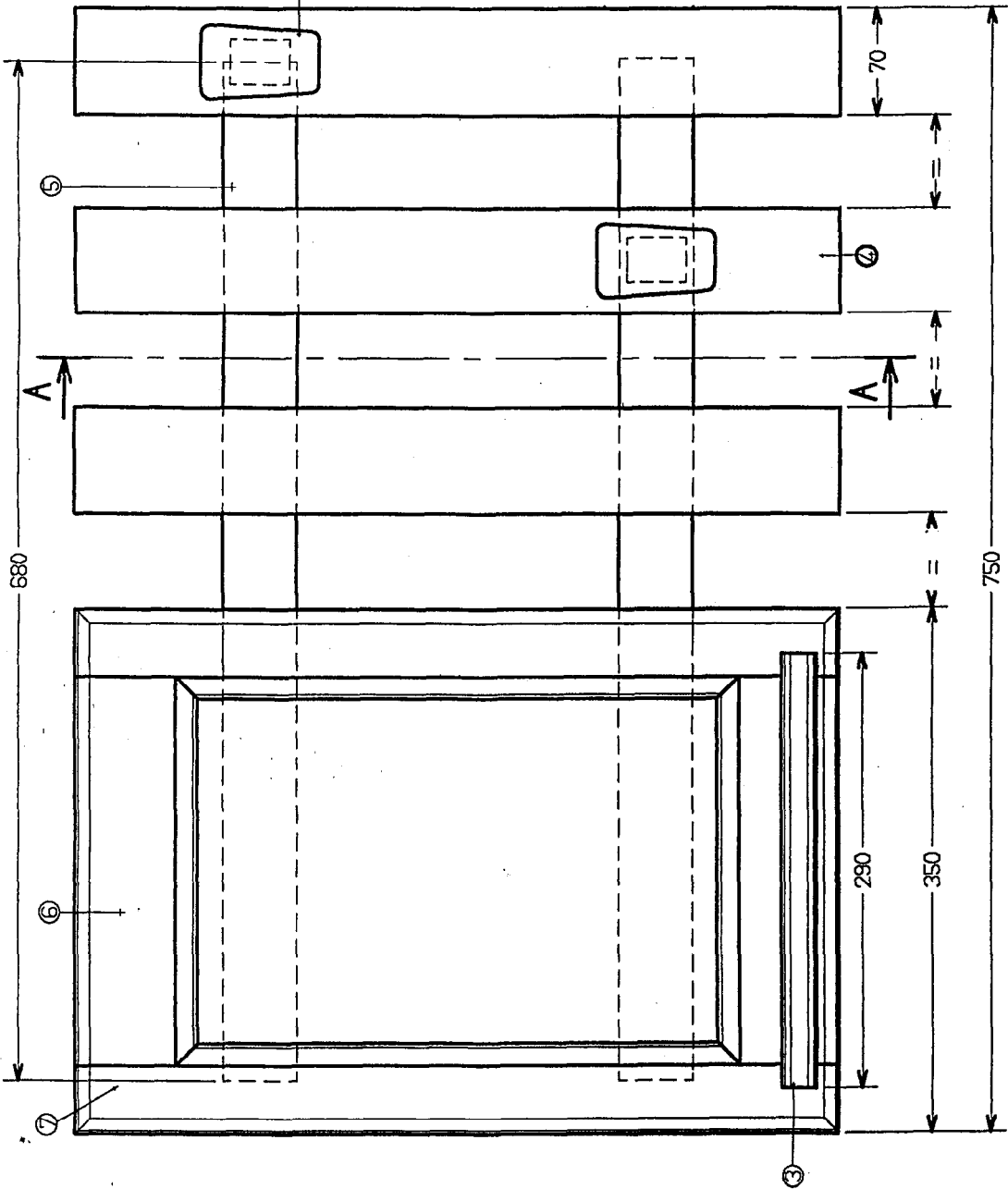
11	Tourillons	4	40	D 8mm		
10	Vis TF VBA	4	50	D 5mm		
9	Vis TF VBA	20	35	D 4mm		
8	Chevilles alu	4	21			
7	Montants	2	520	60	24	Pin maritime
6	Traverses	2	320	83	24	Pin maritime
5	Traverses	2	680	50	24	Pin maritime
4	Lames	3	520	70	24	Pin maritime
3	Tablette	1	290	83	24	Pin maritime
2	Supports	2	50	40	30	Pin maritime
1	Patères	2	80	50	80	Pin maritime
Rep.	Désignation	Nbre	Long.	Larg.	Epais.	Matière

2322	EP1	2000
2342		
<b>Réalisation</b>		
Feuille : 1 / 6		

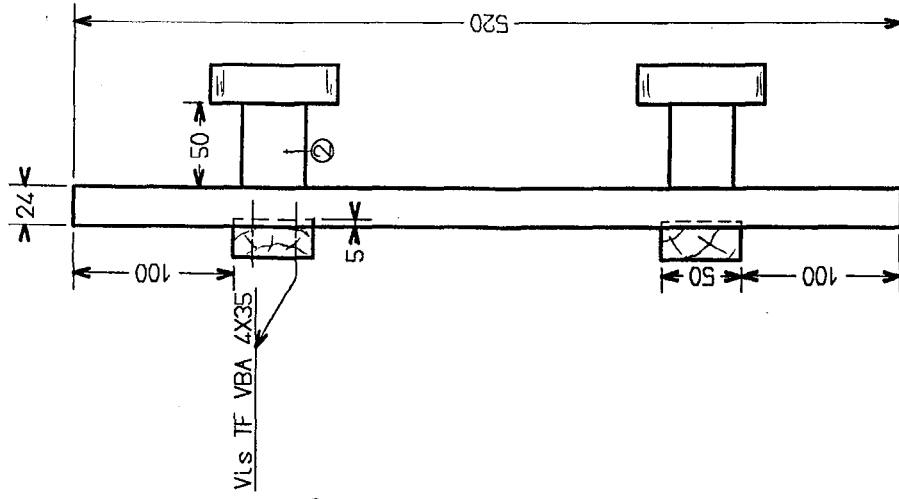
# MIROIR PORTE-MANTEAUX

Ech: 0.3

VUE DE FACE

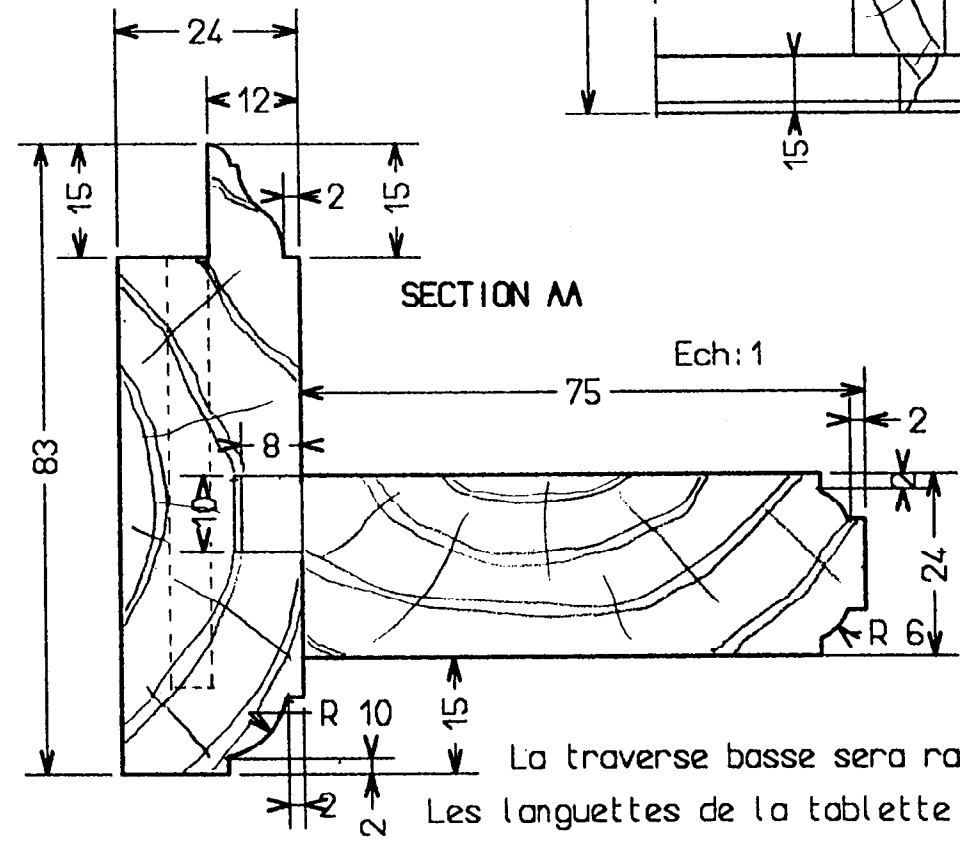
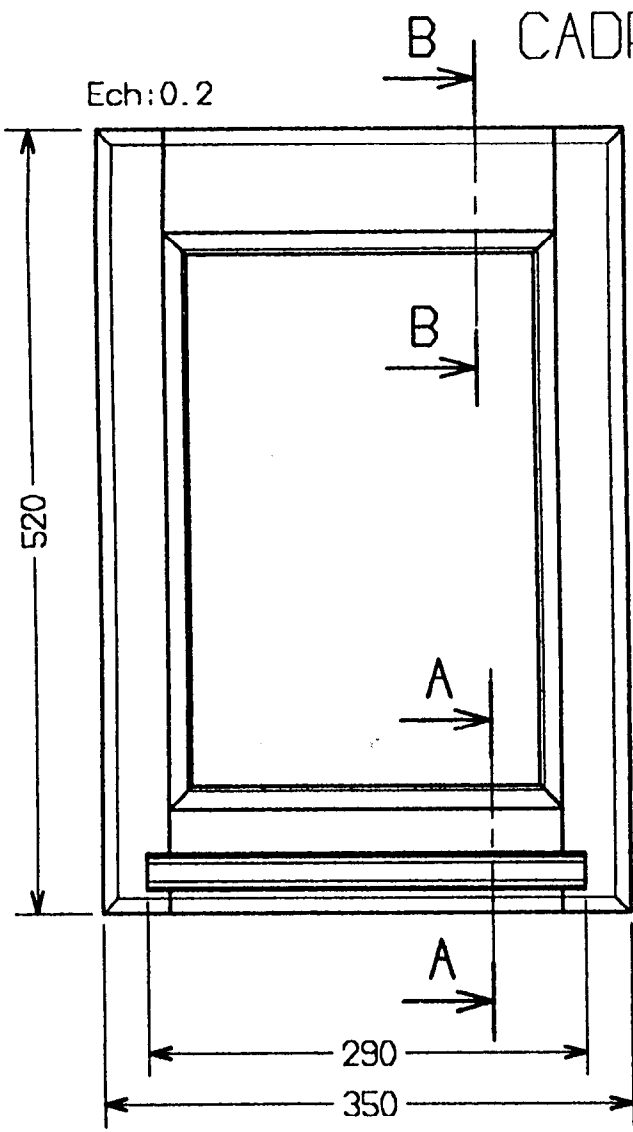


COUPE AA

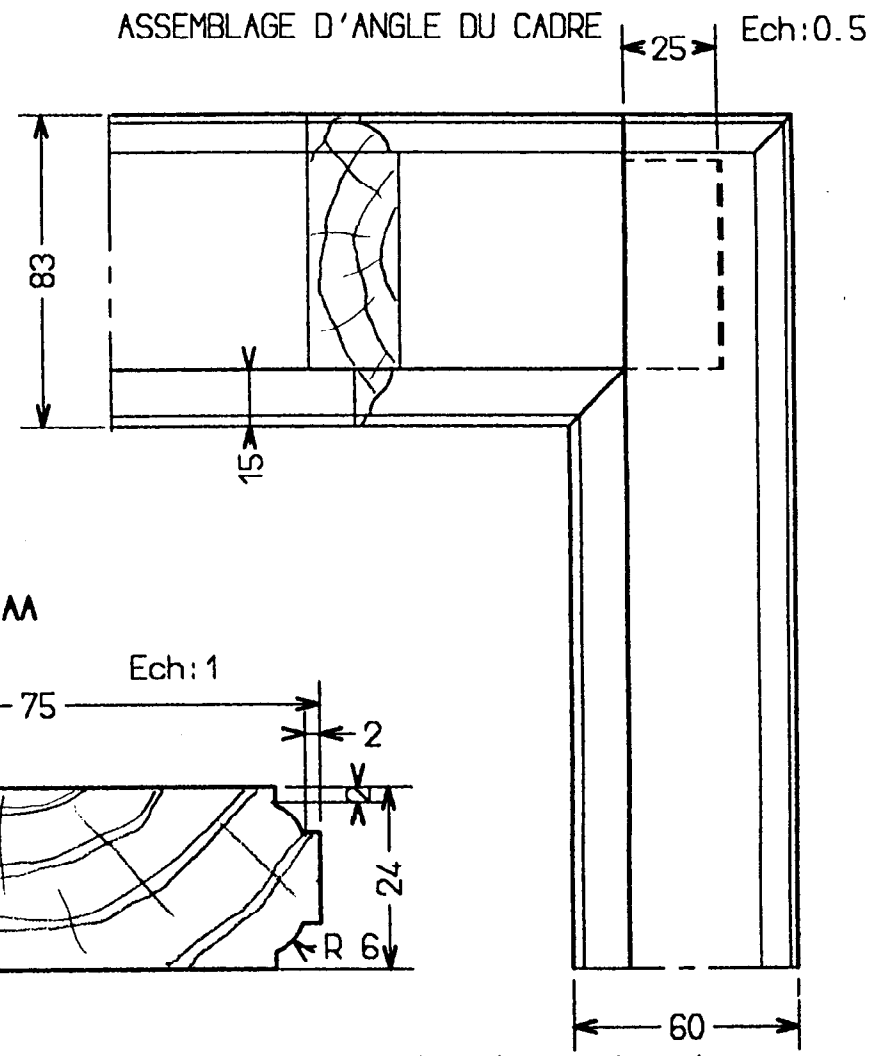


Vls. TF VBA 4X35

2322	EP1	2000
2342		
Réalisation		
Feuille : 2 / 6		

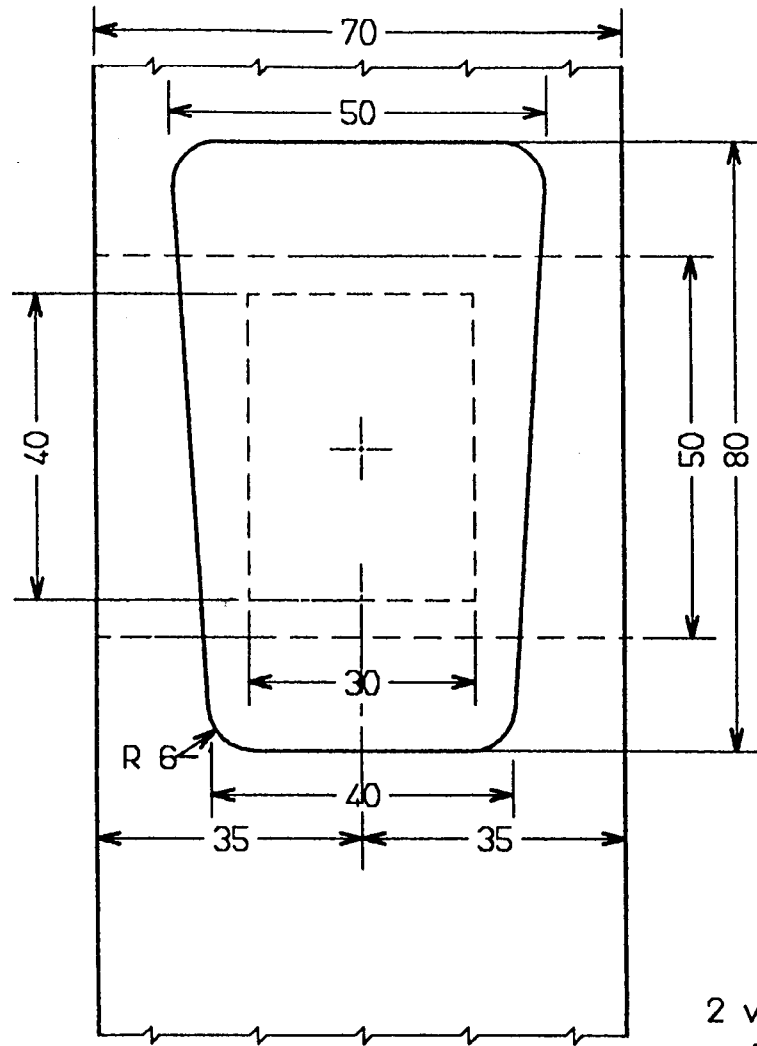


La traverse basse sera rainurée avant montage  
 Les languettes de la tablette seront supprimées au ciseau  
 a chaque extrémité,

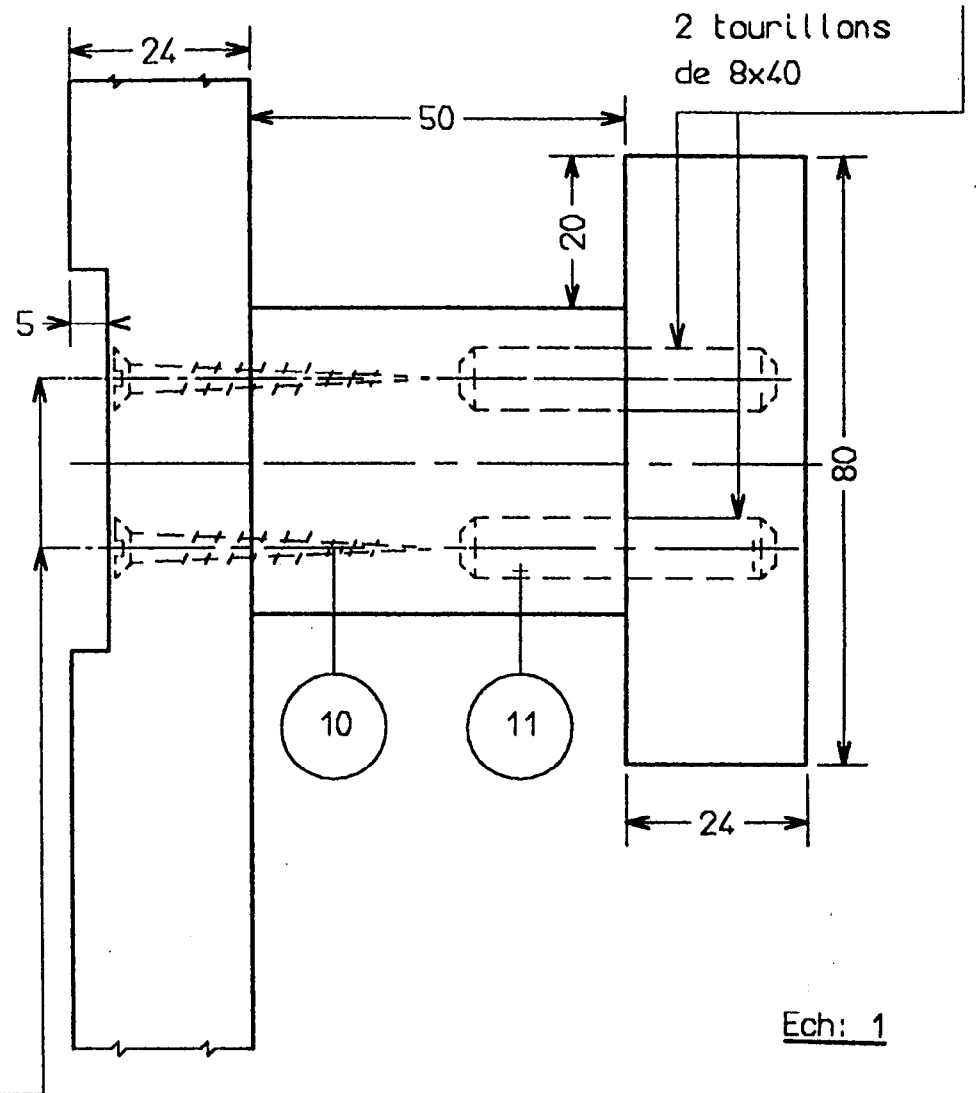


2322	EP1	2000
2342		
<b>Réalisation</b>		
Feuille : 3 / 6		

# DETAIL ASSEMBLAGE PATERE



VUE DE FACE



VUE DE GAUCHE

2322	EP1	2000
2342		
<b>Réalisation</b>		
Feuille : 4 / 6		

# CONTRAT

## On donne : Les éléments du miroir porte-manteaux :

- Un descriptif doc n° 1/6
- Un plan d'ensemble doc n° 2/6
- Un plan de détail doc n° 3/6
- Un plan de détail patère doc n° 4/6
- Une fiche contrat doc n° 5/6
- Une fiche contrat réglage doc n° 6/6

## Les machines prérèglées :

- Mortaiseuses
- Tenonneuses
- Toupies

## La matière d'œuvre corroyée et la visserie

## On demande : -De fabriquer le miroir porte-manteaux en pin maritime .

- De réaliser les usinages mécaniquement .(assemblage,profilage)
- De réaliser les entaillages,l'ajustage manuellement .

Consigne : la moulure non contre-profilée sera ajustée manuellement .

- De **réglér et d'usiner** le quart de rond sur la façade de la tablette.
- De procéder à l'assemblage de l'ensemble .
- De coller tous les assemblages .
- De visser les liaisons ,de cheviller le cadre miroir .
- De réaliser une finition à vernir.

## On exige : -Que l'ouvrage soit réalisé dans le temps imparti (16h) .

- Que les règles de sécurité soient respectées .
- Que les liaisons soient parfaites.
- Que les formes géométriques demandées soient respectées.
- Que les cotes figurant sur le plan soient respectées .  $\pm 1$  mm .
- Que la finition soit conforme aux critères demandés .

2322	EP1	2000
2342		
<b>Réalisation</b>		
Feuille : 5 / 6		

# CONTRAT

## REGLAGE MACHINE

Numéro d'inscription : \_\_\_\_\_

Nom : \_\_\_\_\_

Prénom : \_\_\_\_\_

MACHINE : Toupie .

OPERATION : Profilage .

FORME : Moulure . quart de rond de R:6mm.

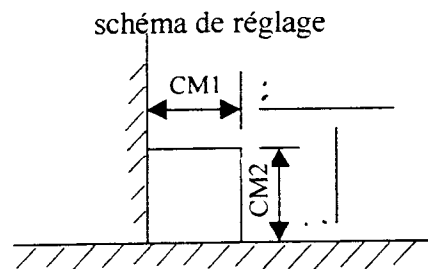
PIECE : Tablette ; les 2 arêtes en façade.

**On donne :** La fiche contrat .  
La machine : toupie .  
L'outil .  
Le temps : 20mn .  
Le dessin . + 1 Pièce d'essai référencée.

**On demande :** De régler l'outil de coupe .  
De respecter les règles de sécurité .  
De respecter le temps donné (20mn)  
D'inscrire les cotes sur le schéma .

**On exige :** Que les cotes du profil obtenues correspondent aux exigences du dessin .  
Que les cotes inscrites sur le schéma soient exactes.  
Que le temps imparti soit respecté .  
Que les consignes de sécurité soient respectées .

Temps : 20mn = 3 pts		
+5mn = 1.5pts		
+10mn = 0 pts		
Cotes : CM 1 = 2.5pts		
CM 2 = 2.5pts		
Sécurité = 2 pts		
Total :		/10



2322	EP1	2000
2342		
Réalisation		
Feuille : 6 / 6		