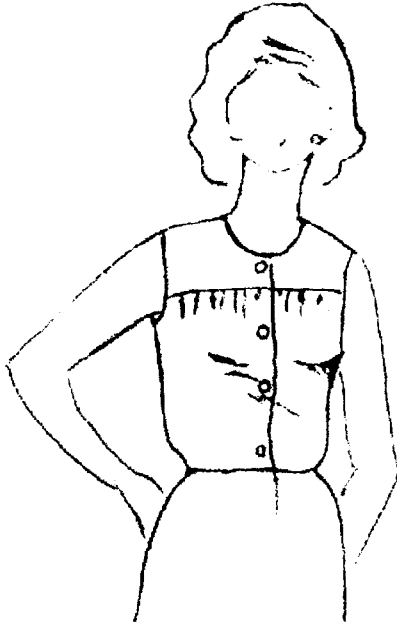


CHEMISIER RENATO



Descriptif : chemisier avec empiècement et devant froncé, en viscose.

Travail demandé : 1) Exécuter la transformation et le patronnage du devant droit.


Pour ce travail on donne :

- 1 figurine avec le sujet 1/4
- 1 fiche de technologie 2/4
- 1 fiche d'évaluation 3/4
- 1 planche avec la base du devant droit du chemisier pour exécuter la transformation 4/4.

L'évaluation portera sur :

- le respect du modèle
- le volume des fronces
- la valeur de croisure (20 mm), et de la parementure attenante (60 mm)
- l'emplacement des boutonnieres (5 boutonnieres verticales espacées de 85 mm, pour un bouton de 15 mm de diamètre)
- respect des valeurs de couture (laissées à l'initiative du candidat)
- les indications nécessaires à la coupe

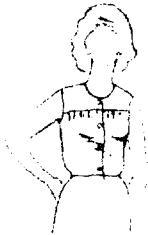
Le travail sera rendu découpé, perforé et tenu dans le bas du chemisier par un bolduc.

	CAP COUTURE FLOU			ACADEMIE D'ORLEANS TOURS
	Epreuve: EP1 partie A 2 Préparation - Technologie			
	Durée : 2 H	Coéf. : 10	Sujet : 1/4	
				SESSION 2000

CHEMISIER RENATO**Travail demandé :**

2) Sélectionner par une croix les matières d'œuvre et leur origine susceptibles d'être utilisées pour ce modèle.

MATIERES	ORIGINES				
	NATURELLES			CHIMIQUES	
	VEGETALE	ANIMALE	MINERALE	ARTIFICIELLE	SYNTHETIQUE
COTON					
LAINES					
SOIE					
POLYESTER					
VISCOSE					
ACRYLIQUE					
ACETATE					


	CAP COUTURE FLOU			ACADEMIE D'ORLEANS TOURS
	Epreuve: EP1 partie A 2 Préparation - Technologie			
	Durée : 2 H	Coéf. : 10	Sujet : 2/4	

SESSION 2000

CHEMISIER RENATO

FICHE D'EVALUATION

COMPETENCES	OBJECTIFS	EXIGENCES	EVALUATION	
			BAREME	NOTE
C1.2 Lire, analyser, classer et sélectionner les documents	Comprendre les documents	Réaliser le travail demandé :		
		- respect hauteur empiècement	2	
	Transformer un patron existant	- respect volume fronces	3	
C3.1 Participer à la construction du modèle		- respect valeur croisure-parementure	4	
		- respect valeurs de couture	3	
		- respect emplacement boutonnières	2.5	
		- identification et découpage des éléments	3.5	
		- choix et origine matière	2	
			<hr/>	
			20	

	CAP COUTURE FLOU			ACADEMIE D'ORLEANS TOURS	
	Epreuve: EP1 partie A 2 Préparation - Technologie				SESSION 2000
	Durée : 2 H	Coéf. : 10	Sujet : 3/4		