

# CHEMISIER CLAUDE

## DESCRIPTIF :

### DEVANT :

- boutonnage milieu devant (4 boutons Ø 15 mm - boutonnières)
- petit empiècement parallèle à la pente d'épaule
- 2 plis piqués nervure sur 30 mm.

### DOS :

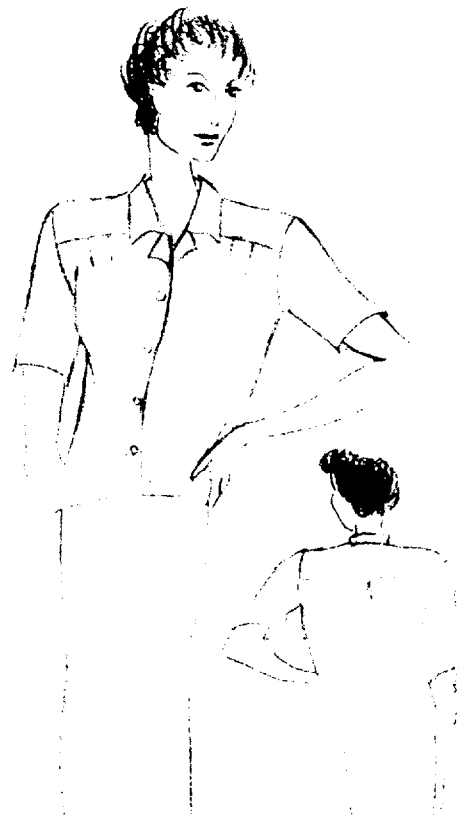
- empiècement droit sans couture épaule
- pli creux milieu dos
- sans couture milieu dos

### COL :


- col chemisier

### MANCHES :

- courtes
- montées



**ANONYMAT : étiquette piquée sur le bas du milieu dos**

	<b>CAP COUTURE FLOU</b>			<b>ACADEMIE D'ORLEANS TOURS</b>
	Epreuve: EP1 partie B			
	Durée : 12 H	Coeff.: 10	Sujet : 1 / 5	
				<b>SESSION 2000</b>

# CHEMISIER CLAUDE

## FICHE CONTRAT :

Les valeurs de couture sont laissées à l'initiative du candidat

Découper patron

Placer patron sur tissu

Couper le chemisier "Claude"

Réaliser le chemisier dans un grade de qualité « haut de gamme ».

- les solutions technologiques au niveau
  - des surfilages
  - des assemblages
  - du surpiquage
  - du coulissage
  - des montages (col et manches)
  - des finitions

sont laissées à l'initiative du candidat


- passer les fils de repère sur les milieux devants
- passer fils à l'emplacement des boutons-boutonnieres
- exécuter 1 boutonniere à la main sur échantillon.

## RESSOURCES

* figurine et descriptif	1/5
* fiche contrat	2/5
* nomenclature	3/5
* fiche d'évaluation	4/5
* planche de patron (sans valeur de couture)	5/5
* métrage de tissu, thermocollant	
* fil	

## CAPACITES ET COMPETENCES EVALUEES


C1.1	Collecter les données
C3.2	Effectuer les opérations de préparation, de coupe
C3.3	Régler les matériels
C3.5	Effectuer les opérations de montage, de finition et de repassage
C3.6	Contrôler la qualité en cours et en fin de réalisation

	<b>CAP COUTURE FLOU</b>			<b>ACADEMIE D'ORLEANS TOURS</b>
	Epreuve: EP1 partie B			
	Durée : 12H	Coeff. : 10	Sujet : 2/5	
				<b>SESSION 2000</b>

# CHEMISIER CLAUDE


## NOMENCLATURE

	1	FIL		
08	1	RENFORT DESSUS COL		Thermocollant
07	2	RENFORT PAREMENTURE		Thermocollant
06	1	COL		Dessous
05	1	COL		Dessus
04	2	MANCHE		Droite – gauche
03	2	EMPIECEMENT		Dessus – dessous
02	1	DOS		
01	2	DEVANT		Droit – gauche
Rp	Nb	DESIGNATION	MATIERE	RENSEIGNEMENTS

	<b>CAP COUTURE FLOU</b>			<b>ACADEMIE D'ORLEANS TOURS</b>
	Epreuve: <b>EP1 partie B</b>			
	Durée : 12 H	Coeff.: 10	Sujet :3/5	

## CHEMISIER CLAUDE

FICHE D'EVALUATION	N° ANONYMAT :	
COMPETENCES	CONTRAT	NOTE
<b><u>C1.1 Collecter les données</u></b>	0.5	
<b><u>C3.2 Effectuer les opérations de préparation, de coupe</u></b> - choix des valeurs de couture - respect des DL	1.5	
<b><u>C3.3 Régler les matériels</u></b> - réglage correct du point	1	
<b><u>C3.5 Effectuer les opérations de montage, de finition et de repassage</u></b> - surfilages - assemblages - surpiquage plis - coulissage col - montage col - montage manches - finition empiècement - finition bas de manche et bas de vêtement - exécuter boutonnière - fils de repères	1 2 2 2 2 2 1 1 2	
<b><u>C3.6 Contrôler la qualité en cours et en fin de réalisation</u></b> - le choix technologique est conforme au grade de qualité - qualité du repassage	2	
<b>TOTAL</b>	<b>20</b>	

	<b>CAP COUTURE FLOU</b>			<b>ACADEMIE D'ORLEANS TOURS</b>
	Epreuve: EP1 partie B			
	Durée : 12 H	Coeff. : 10	Sujet: 4/5	