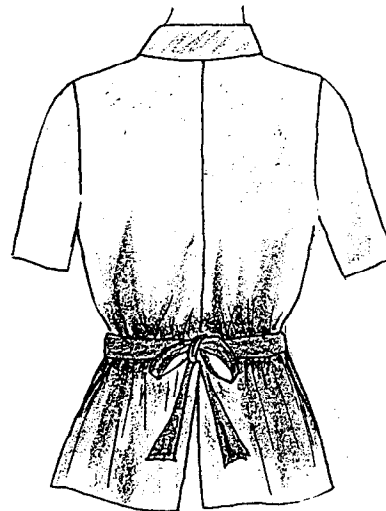


CHEMISIER JULIA



DESCRIPTIF :

- Chemisier manche courtes
- Col chemisier ouvert
- Plis devant parallèles au milieu
- Liens noués dans le dos
- Couture milieu dos avec fente



CHEMISIER JULIA

OBJECTIF : Etre capable de réaliser le chemisier « Julia » et de conduire le matériel nécessaire en respectant les informations contenues dans les documents techniques.

ON DONNE :

- Un descriptif (1 / 5)
- Un contrat (2 / 5)
- Un dessin technique de détail du col (3 / 5)
- Une gamme de montage (4 / 5, 5 / 5)
- Une bûche
- Une piqueuse plate enfilée
- Une surjeteuse enfilée



ON DEMANDE :

- De régler et de maîtriser le matériel de fabrication
- D'effectuer les opérations de fabrication et de finition
- De contrôler la réalisation en cours et en fin d'exécution

ON EXIGE : Conformité du produit au cahier des charges et aux critères de qualité exigés :

- Régularité des assemblages et des surjetages
- Symétrie et régularité du col
- Conformité des liens aux emplacements prévus
- Régularité du préformage des bas de manches
- Qualité du bas de chemisier points main, des finitions et du repassage

Académie de Caen	CAP COUTURE FLOU	Session 2000
Durée : 8 heures	EP 2 : Réalisation d'un produit	Feuille : 1 / 5

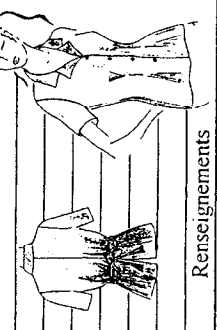
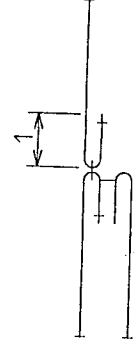
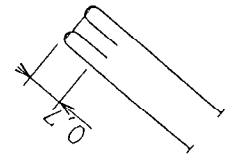
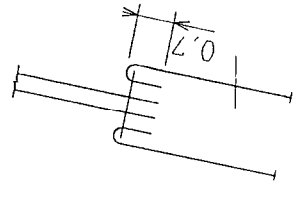
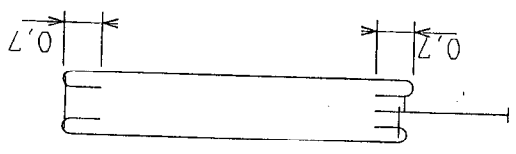
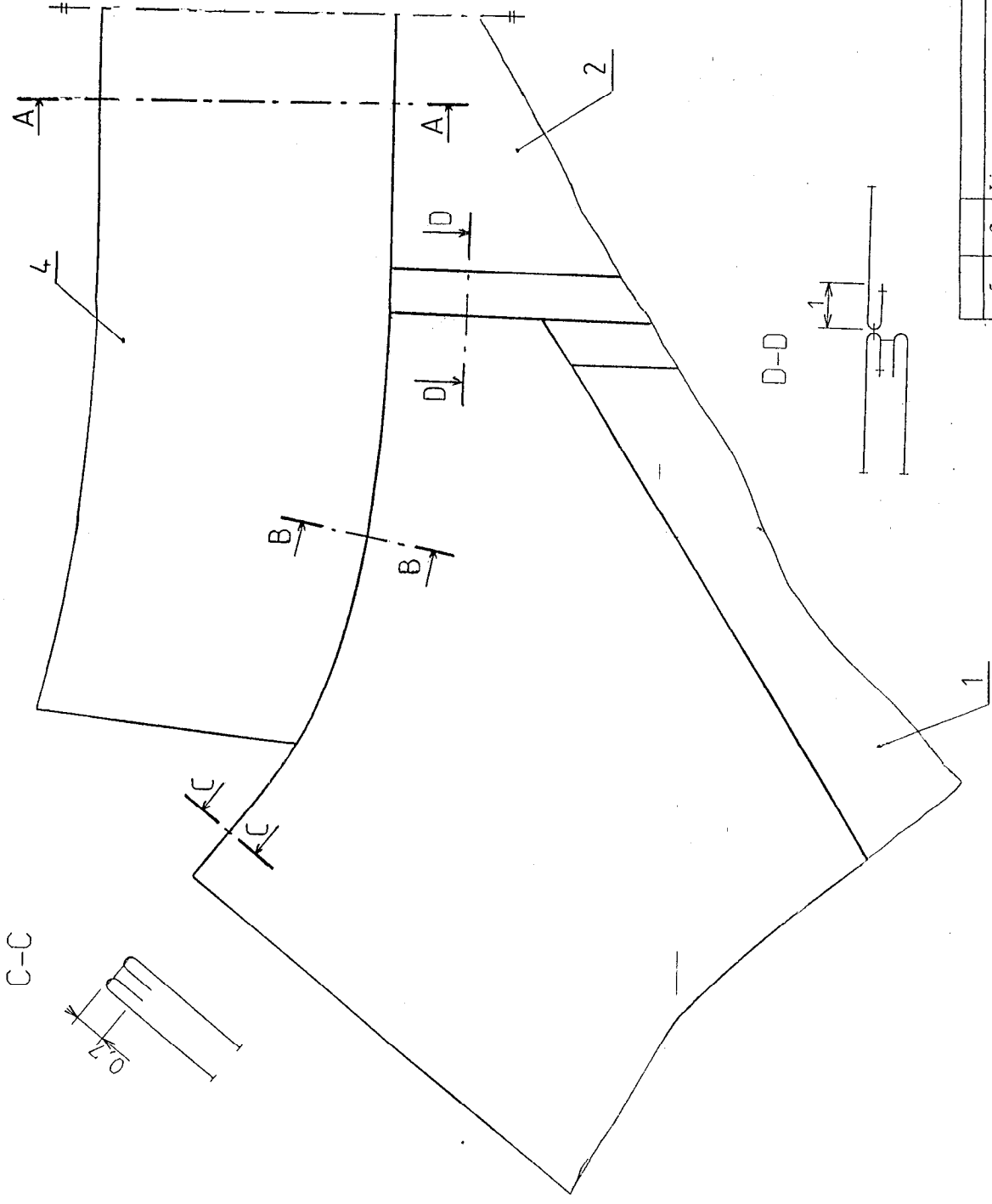
Académie de Caen	CAP COUTURE FLOU	Session 2000
Durée : 8 heures	EP 2 : Réalisation d'un produit	Feuille : 2 / 5

C-C

A-A

B-B

D-D



Rp	Nb	Désignation	Matière	Renseignements
5	2	Liens		
4	2	Col		
3	2	Manche		
2	2	Dos		
1	2	Devant		

Session 2000

Académie de Caen

CAP COUTURE FLOU

Session 2000

Durée : 8 heures

EP 2 : Réalisation d'un produit

Feuille : 3 / 5

FICHE TECHNIQUE

MODELE JULIA

CONDITIONS TECHNOLOGIQUES

Machines



ECHANTILLON

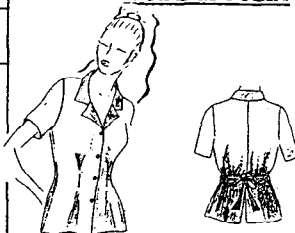
Type de points

301

504

Nbre de pt cm

4pts



P H	N°	OPERATIONS	SCHEMAS	TOL +ou-	DIRECTIVES COMPLEMENTAIRES	
		* Contrôler à chaque étape				
	1	Plier devant: pointage /pointage		0,1	Parallèle au milieu devant	
	2	Piquer d'un pointage à l'autre				
	3	Surjeter: * épaules dos et devants * côtés * milieux dos * parmentures * dessous de manche		"	bords extérieurs	
	4	Assembler: A) milieu dos B) épaules		"	jusqu'aux crans	
	5	Repasser coutures ouvertes				
	6	Coulisser le col		"		
	7	Cranter, dégarnir, retourner			contrôler la hauteur (symétrie)	

Session 2000

8	Assembler: le col entre le vêtement et la parmenture		"	A) en posant le bord du col au cran de croisure
	A) les 4 épaisseurs jusqu'au cran d'épaule			
	B) le dessous du col avec encolure dos		"	B) en soulevant le dessus du col
	C) les 4 épaisseurs jusqu'au bord parmenture		"	C) idem A)
9	Contrôler la symétrie du col		"	
10	Cranter		"	
11	Rabattre: - le dessus du col points mains - la parmenture		"	sur encolure dos sur l'épaule
12	Coulisser les liens		"	en les pliant dans la longueur
13	Dégarnir les angles, retourner, rouler et repasser		"	
14	Surjeter l'extrémité		"	
15	Maintenir les liens sur les repères côté dos		"	

Académie de Caen

CAP COUTURE FLOU

Session 2000

Durée : 8 heures

EP 2 : Réalisation d'un produit

Feuille : 4 / 5

16	Assembler: * les côtés * les dessous de manches		"	
17	Repasser couture ouverte			
18	Assembler manches sur emmanchures		"	en faisant correspondre les crans: - du devant - d'épaule
19	Surjeter: * les emmanchures * le bas des manches		"	
20	Préformer au fer le bas des manches		"	
21	Assembler: * le bas de la parmenture * le bas de la fente du dos		"	
22	Surjeter le bas du chemisier			
23	Retourner			bas de parmenture et de fente
24	Préformer le bas du chemisier au fer		"	
25	Réaliser points main au bas du chemisier			sur le 1/2 vêtement droit
26	Contrôler et repasser			