

- 1 – Le point sellier ou lacé
 Le point droit (maroquinerie)
 Le point anglais
 Le point saumur dit gantier
 Le point à cheval
 Le point contrarié
 La brédissure
 La couture en jointure
- 2 – Le montage à plat ou à bords rognés
 Le montage bordé : bordure à cheval et bordé à l'anglaise
 Le montage avec jonc
- 3 – Le bœuf
 La vache
 La genisse
 La vachette
 Le veau
 Le porc
 Le mouton
 Le buffle
 La chèvre
 Le parchemin
 Le chien
 (Le cheval)
- 4 – Le tannage végétal
 Le tannage minéral
 Le tannage chimique
 Le tannage animal chamoisage (huiles de poisson)
- 5 – La trempe
 L'ébourrage
 L'écharnage
 Le sciage
 Le déchaulage
 Le tannage
 Le dérayage
 La teinture
 La nourriture
 Le corroyage
 Le finissage
 Le grainage (facultatif)
- 6 – Collet
 Croupon
 Culée
 Flancs
- 7 – Végétale : lin – coton – chanvre – rayonne
 Synthétique : nylon - polyester

| | | |
|------------------|---------------|---|
| ACADEMIE DE CAEN | | CAP SESSION 2000 |
| Durée : 2 heures | | Technologie et prévention des accidents |
| CORRIGE | Feuille : 1/9 | SELLIER-HARNACHEUR |

8 – Le fonçage consiste à faire une couture-ornement ou décorative sur un seul cuir avant de le doubler

9 – Sellier-maroquinier

Sellier-harnacheur qui peut avoir la qualification de sellier à la selle

Sellier-tapissier

Sellier-garnisseur

10 – Le parage sellier

Le parage à zéro

11 – Enture : raccord en biseaux sans épaisseur

Enchapure : extrémité d'une courroie repliée sur elle-même pour recevoir et maintenir un dé, à un anneau ou une boucle

17 – L'outillage doté de prises reliées à la terre

Fils électriques sous gaine et adaptés à la puissance de l'outillage

Outillage éloigné de tout poste d'eau

Matériel doté de disjoncteur

Installation électrique aux normes de sécurité

18 – Désinfectant – Compresse – garrot (facultatif) – pansements – doigt de cuir – couverture – ciseaux

19 – Vaccin antitétanique

20 – Sécurité :

- matériel et outillage rangés
- matériel et outillage en bon état
- courroies de machines sous carter de protection
- protection sur le pied de biche des machines à coudre
- extincteur polyvalent à portée immédiate

Hygiène :

- aération et ventilation suffisantes
- éclairage satisfaisant
- postes d'eau
- toilettes

ACADEMIE DE CAEN

CAP SESSION 2000

Durée : 2 heures

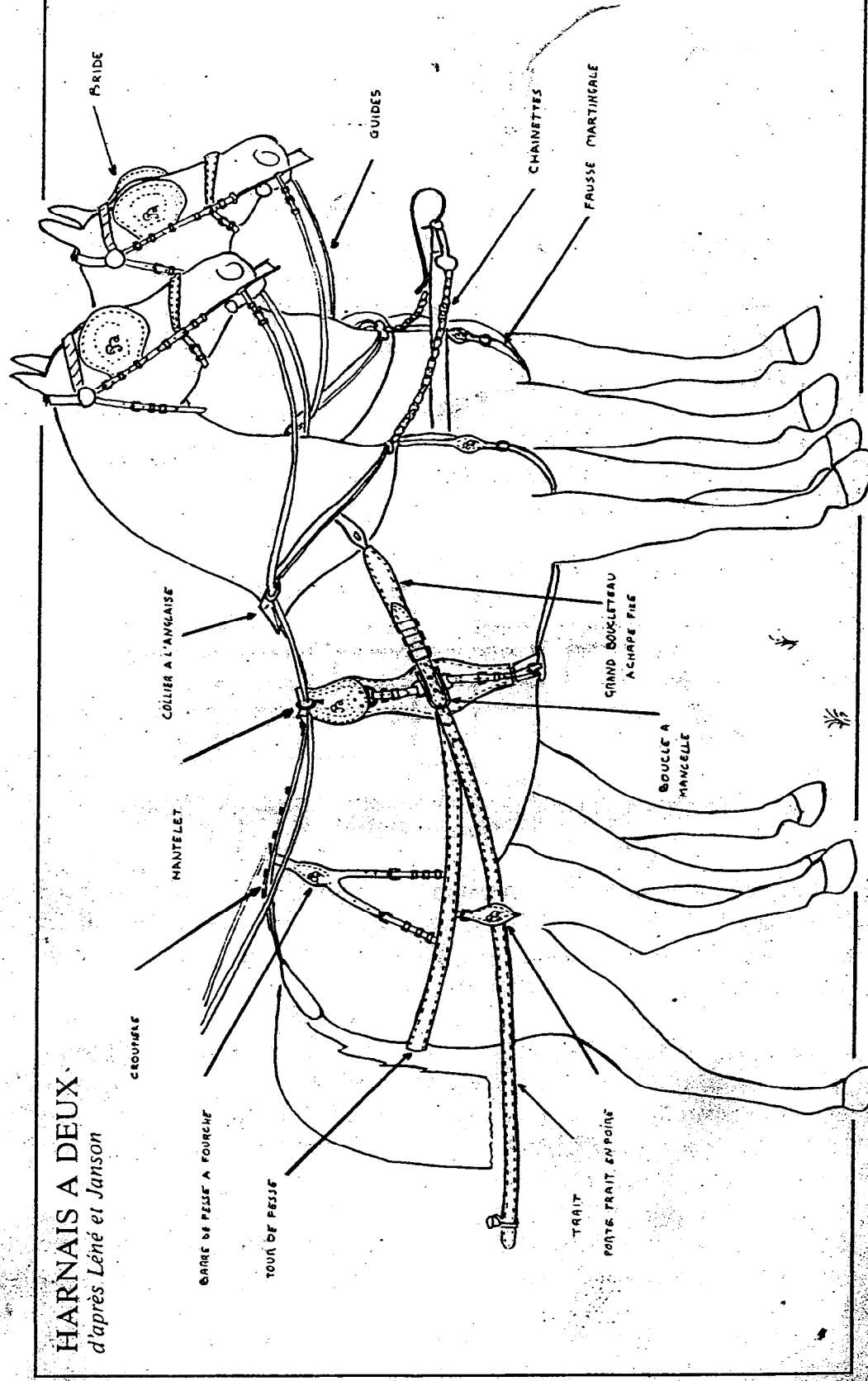
Technologie et prévention
des accidents

CORRIGE

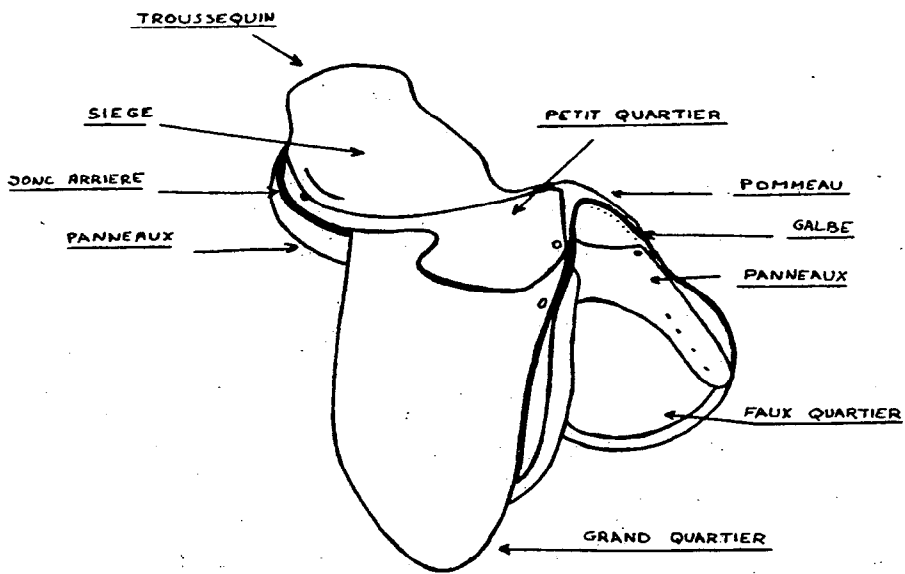
Feuille : 2/9

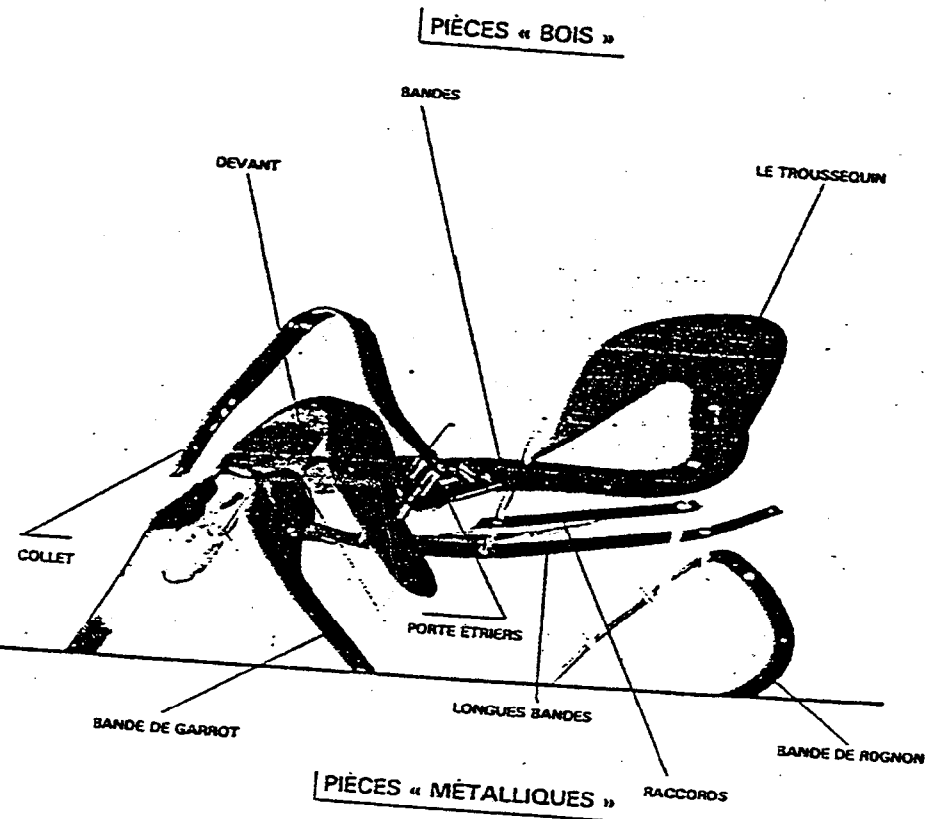
SELLIER-HARNACHEUR

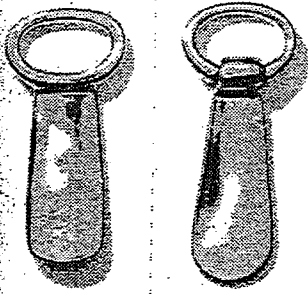
HARNAIS A DEUX
d'après Léné et Janson



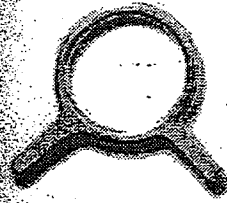
PARTIES EXTÉRIEURES DE LA SELLE ANGLAISE



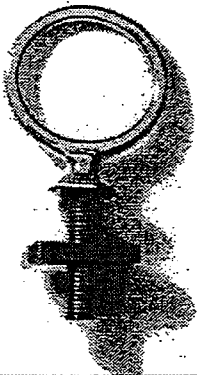




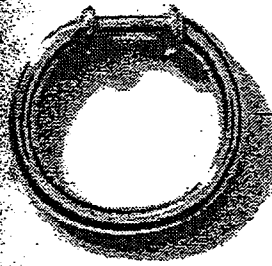
Chappes de croupière



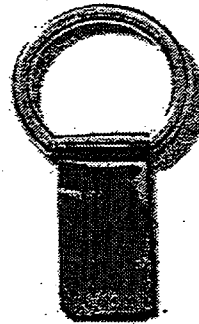
Anneau de musérolle



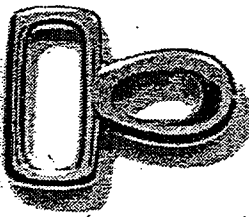
Clef de sellette



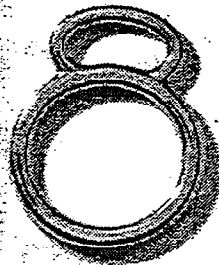
Anneau à gorge



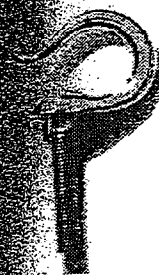
Anneau enchappé



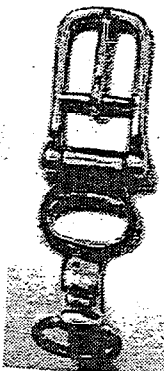
Main de trait ou main d'olive



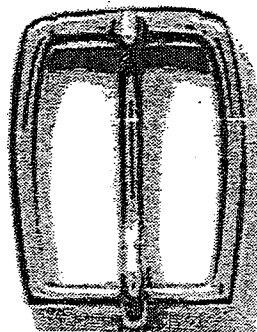
Anneau de licol



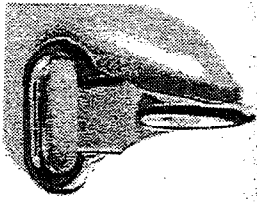
Crochet de sellette



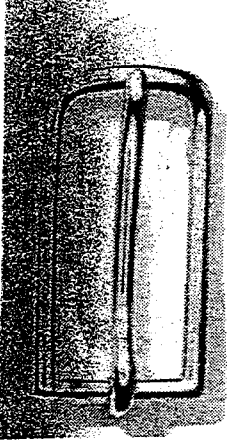
Boucle porte-brancard avec berceau lyre



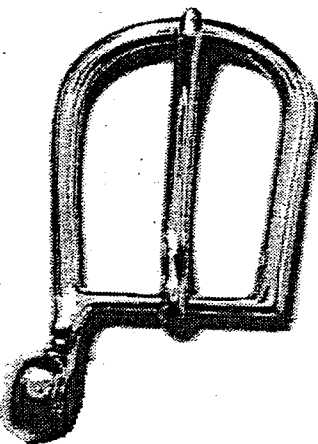
Boucle de chaînette



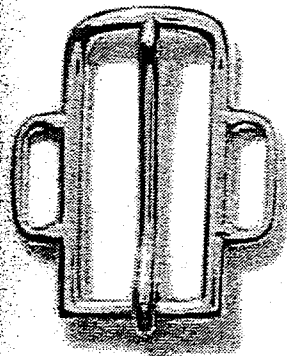
Crochet de sécurité



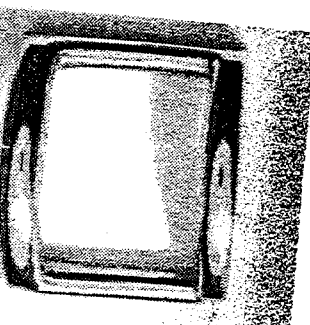
Boucle de trait lyre



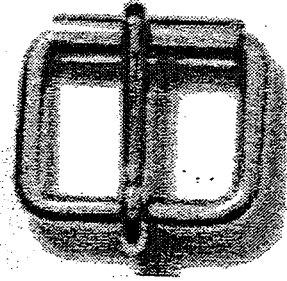
Boucle de tandem jonc anglais



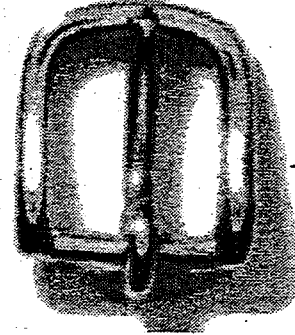
Boucle de Mancelles lyre



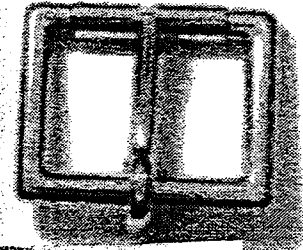
Carré cintré ou carré de trait



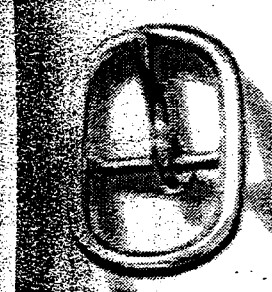
Boucle à rouleau



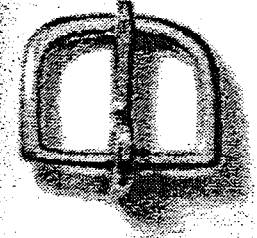
Boucle lyre



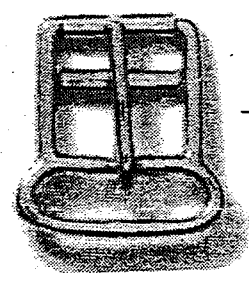
Boucle anglaise



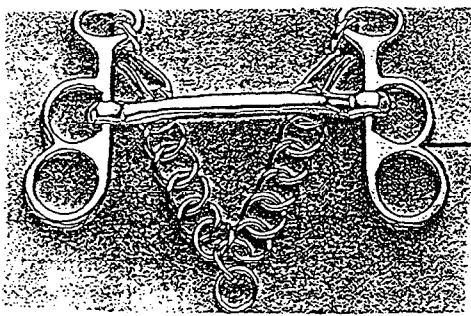
Boucle double jonc anglais



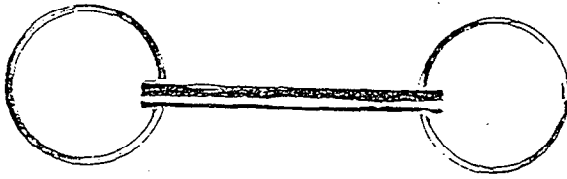
Boucle de bri



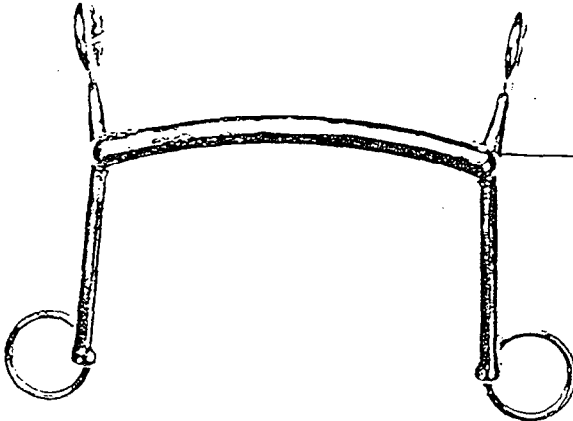
Boucle de sang



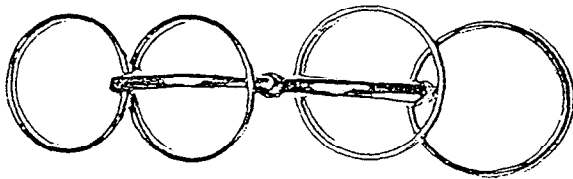
Mors coup de poing
Embouchure droite



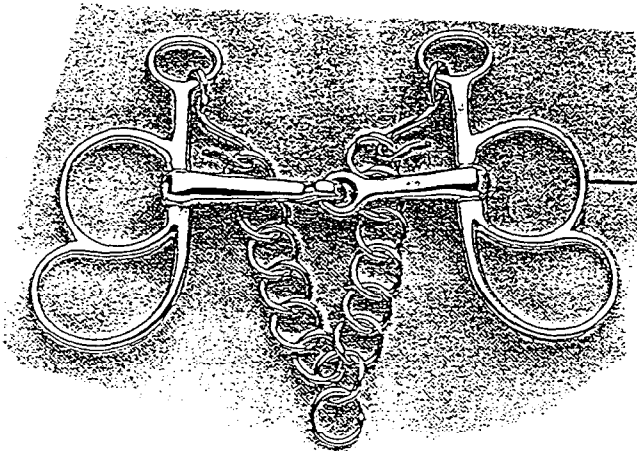
Mors droit pour étalon



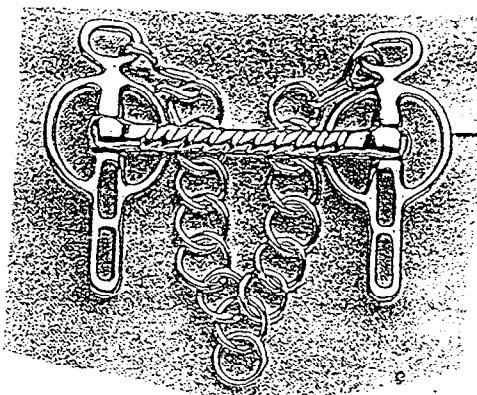
Mors L'Hotte



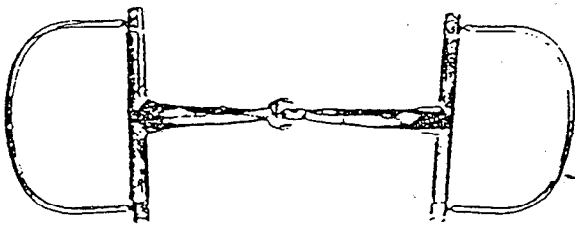
Filet de bride quatre anneaux
Embouchure brisée



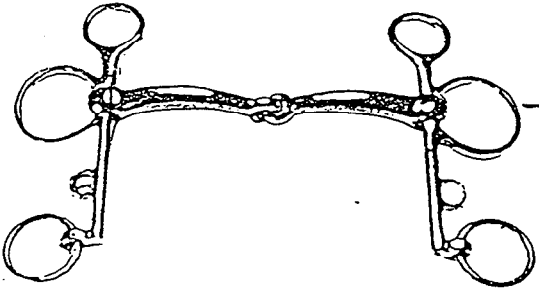
Mors de Poste
Embouchure brisée



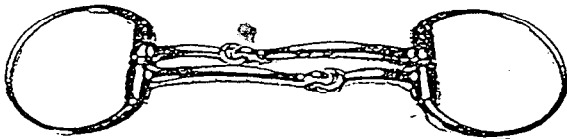
Mors Liverpool
Embouchure droite



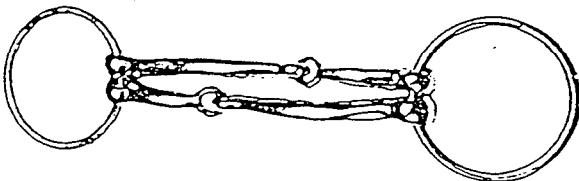
Filet Verdun



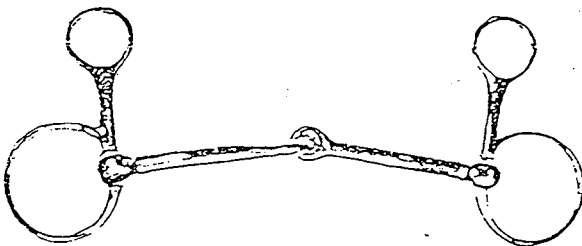
Mors Pelham
Embouchure brisée



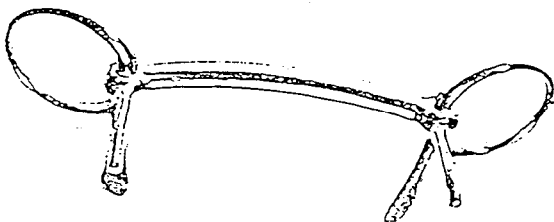
Filet à olives
double embouchure brisée



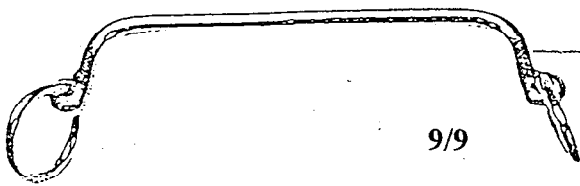
Filet double embouchure brisée



Filet Baucher brisé



Filet demi-spatule
embouchure cintrée à crocs



Filet d'enrênement coudé