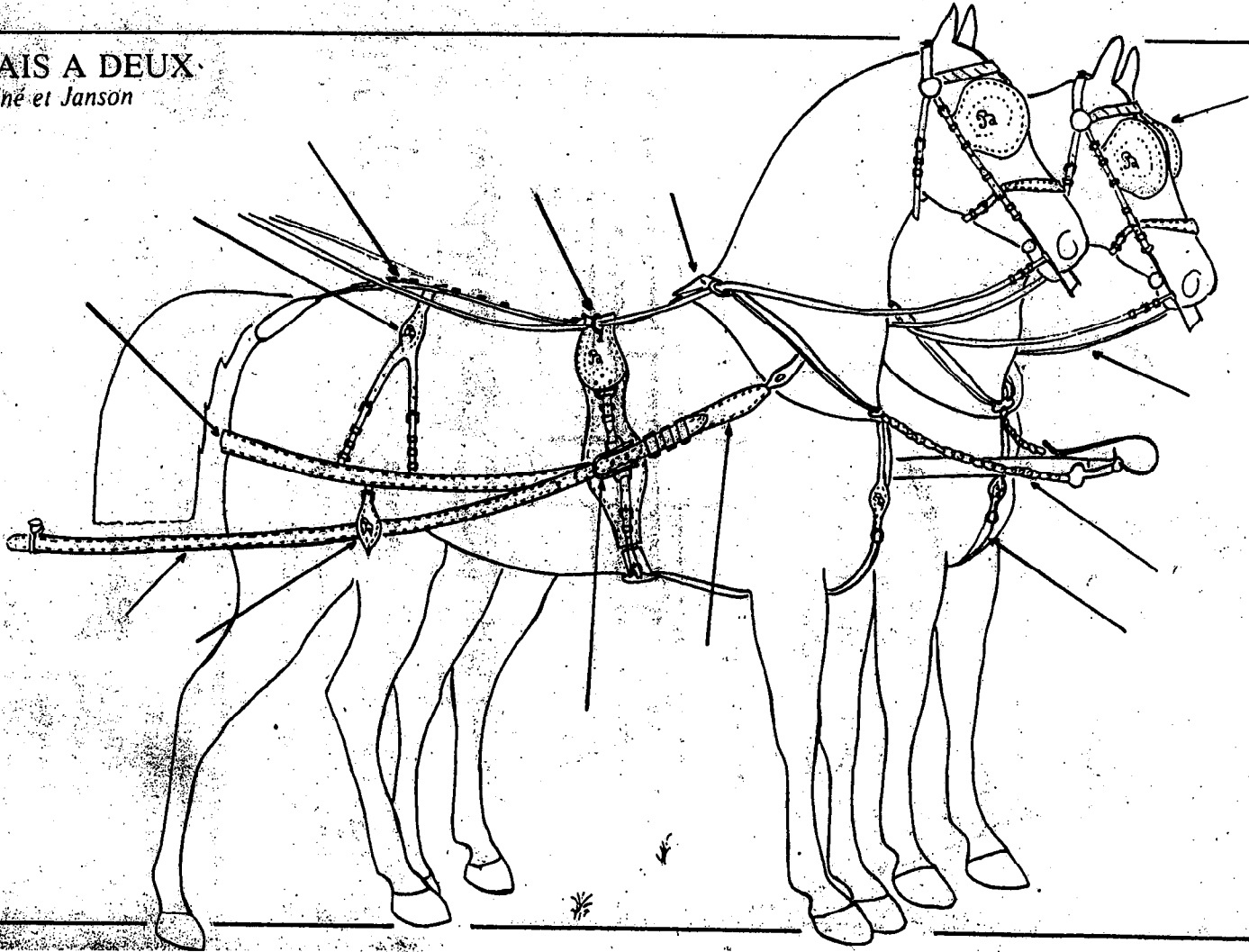


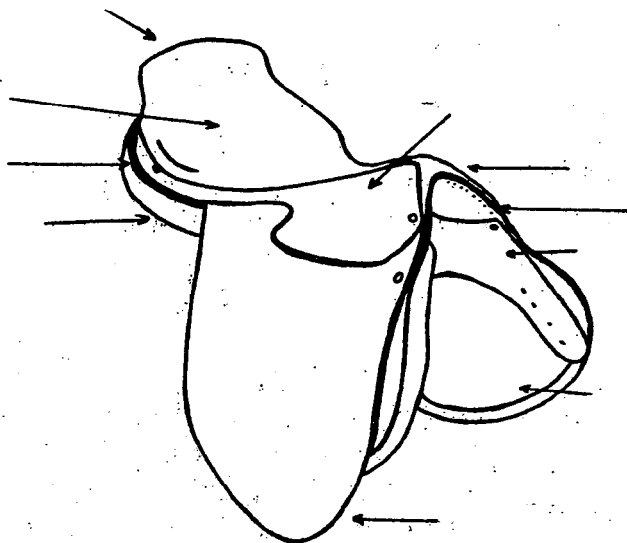
- 1 - Citez 3 types de coutures utilisées en sellerie.
- 2 – Citez 3 montages utilisés en sellerie.
- 3 – Donnez 6 exemples de cuirs et peaux qui vous paraissent être les plus employés en sellerie.
- 4 – Citez les principaux types de tannage.
- 5 – Citez les principales phases du tannage.
- 6 – Citez les parties communes d'un cuir entier.
- 7 – Citez deux origines des fils les plus usités en sellerie.
- 8 – Qu'est-ce-que le fonçage d'un cuir ?
- 9 – Citez les différentes spécialités de la profession de sellier.
- 10 – Parmi les différentes formes de parage, citez les deux plus courantes.
- 11 – Définissez les mots enture et enchapure.
- 12 – Indiquez les différents noms des éléments de la planche A.
- 13 – Indiquez les différents noms des éléments de la planche B.
- 14 – Indiquez les différents noms des éléments de la planche C.
- 15 – Remplissez les légendes des planches D, E.
- 16 – Donnez le nom des mors des planches F, G.
- 17 – Citez les principales règles de sécurité quant à l'emploi et l'installation de matériel électrique dans un atelier.
- 18 – Dans un atelier de sellerie que devrait comporter une trousse de 1^{ère} urgence ?
- 19 – Contre quoi devrait être vacciné tout sellier ?
- 20 – Quelles sont les règles de sécurité et d'hygiène dans un atelier ?

ACADEMIE DE CAEN		CAP SESSION 2000
Durée : 2 heures		Technologie et prévention des accidents
SUJET	Feuille : 1/8	SELLIER-HARNACHEUR

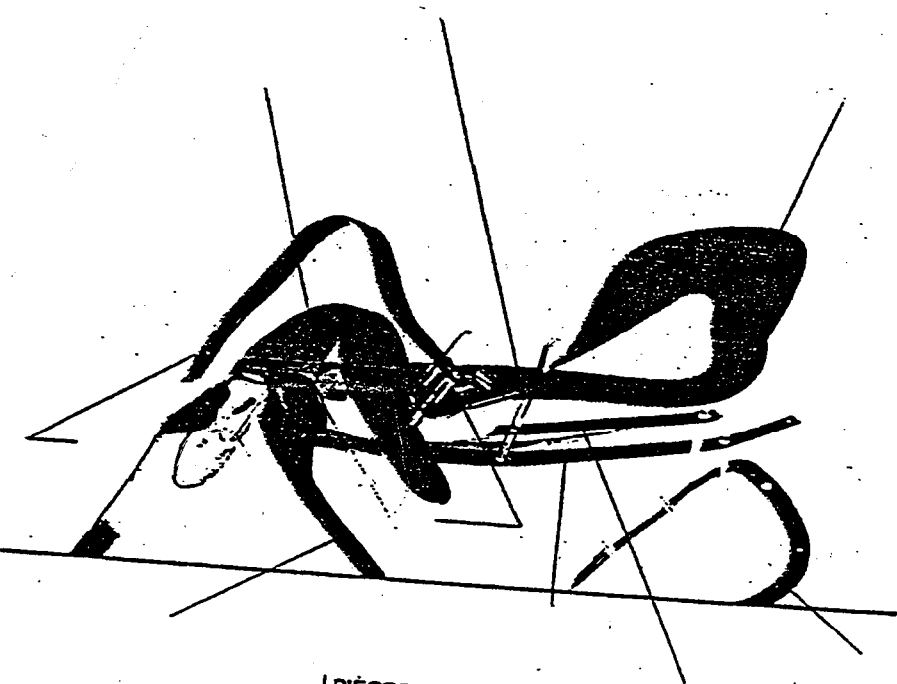
HARNAIS A DEUX
d'après Léné et Janson



**PARTIES EXTÉRIEURES
DE LA SELLE ANGLAISE**



PIÈCES « BOIS »



PIÈCES « MÉTALLIQUES »

