

CAP et BEP MAINTENANCE DE VEHICULES AUTOMOBILES

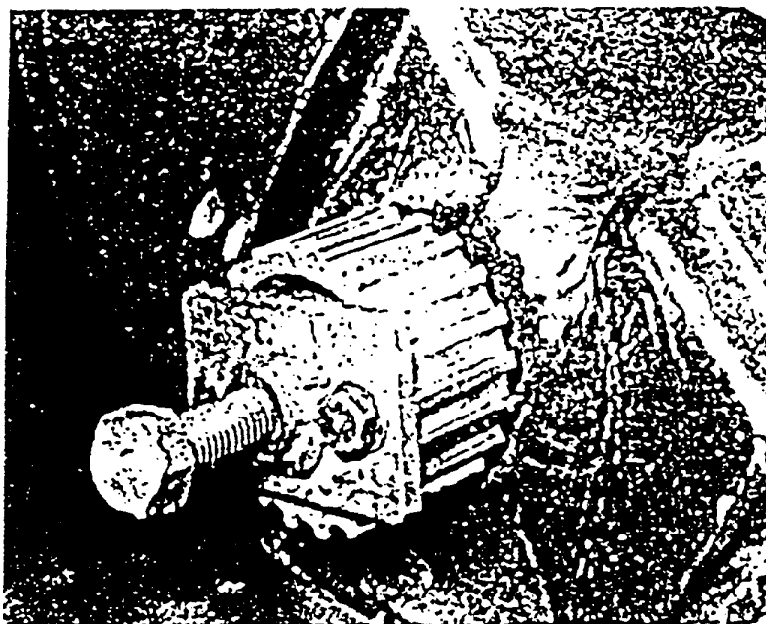
OPTION A : Véhicules particuliers

EP2 : Mise en oeuvre (Fabrication)

Durée : 2 heures

NOTE : /20

EXTRACTEUR DE PIGNON



FICHE D'ÉPREUVE ET D'ÉVALUATION DU CANDIDAT

Objetif : enregistrer la demande du client et son véhicule, réaliser un diagnostic, effectuer un compte rendu et prévoir la réparation. Travailler suivant le tableau ci-dessous.

Objetif : Sortir du magasin les pièces de rechange nécessaires à une opération d'entretien. Effectuer l'opération d'entretien. Evaluer l'état d'un sous-ensemble (BEP seulement). Travailler suivant le tableau ci-dessous.

ON DONNE	ON DEMANDE	ON ÉVALUE	NOTE BEP	NOTE CAP
<p>DIAGNOSTIC</p> <ul style="list-style-type: none"> - Un client (examineur) - Un véhicule ou un ensemble préparé ayant une seule panne permanente, et une opération d'entretien. - Les documents administratifs - La documentation technique et commerciale - L'indication du sous-ensemble défectueux - La fiche de réception remplie (sur fiche récapitulative). - L'atelier de réparation - Les outillages et leurs documentations - L'indication du sous-ensemble défectueux - La liste des anomalies possibles - Le magasin de pièces de rechange (pièces nécessaires à disposition au poste de travail). 	<p>C212 – C313 – C41</p> <ul style="list-style-type: none"> - ORGANISER, RANGER SON POSTE DE TRAVAIL - ÉVALUER SON TRAVAIL 	<ul style="list-style-type: none"> - LE POSTE EST RANGE ET PROPRE - LES REGLES DE SECURITE SONT RESPECTEES - LE TRAVAIL EST ÉVALUE 	/3	/3
	<p>C131 Vendre un service</p> <p>Demander au client de décrire les symptômes de dysfonctionnement de son véhicule, demander des précision si nécessaire. Remplir la fiche de réception, sur fiche récapitulative.</p>	<p>La fiche de réception est correctement remplie Les propos utilisés avec le client sont correctement formulés Les termes techniques utilisés sont compréhensibles par le client.</p>	/5	/5
	<p>C26 Réaliser le diagnostic</p> <p>C421 Evaluer l'état d'un sous-ensemble</p> <p>Conduire le processus de diagnostic, démontage partiel autorisé. Identifier le ou les composants défectueux. Remonter ce qui a été démonté, le véhicule n'est pas à réparer Effectuer un compte rendu de diagnostic, suivant fiche récapitulative : BEP+CAP = écrit CAP seulement = oral</p> <p>Lister les pièces à prévoir pour la réparation, sur fiche récapitulative en fonction du diagnostic. Durée conseillée : 1 h</p>	<p>Les mesures et contrôles, le démontage concernent le sous-ensemble défectueux. Ils sont en relation avec la liste des anomalies. L'anomalie est décelée. Le véhicule n'est pas détérioré et rendu en l'état reçu. Les mesures et contrôles sont indiqués. La cause de la panne est indiquée. L'intervention à prévoir en relation avec le diagnostic Le temps et délai d'intervention sont justes.</p>	/10	/8
	<p>C11 Utiliser le magasin pièces de rechanges</p> <p>Rechercher les références des pièces à remplacer, leurs quantités, leurs prix.</p> <p>BEP = sur poste informatisé CAP = sur poste informatisé ou par écrit</p>	<p>La liste est complète, les références, les quantités, les prix sont exacts.</p>	/4	/6
<ul style="list-style-type: none"> - Un poste informatisé de gestion du magasin - Indication de l'opération d'entretien. 	<p>C153 Utiliser un système informatique</p>	<p>La machine et le logiciel sont correctement utilisés</p>	/8	
<p>ENTRETIEN</p> <ul style="list-style-type: none"> - L'atelier de réparation - Les outillages et leurs documentations - Les pièces de rechange - Indication de l'opération d'entretien - Les matériels de nettoyage et de rangement. 	<p>Réaliser les opérations d'entretien courant</p> <p>C321 Effectuer les opérations d'entretien courant</p> <p>C322 Inspecter le véhicule ou ses sous-ensembles afin de signaler les anomalies constatées.</p>	<p>La réalisation des opérations est conforme aux prescriptions du constructeur. Les réglages, les mises à niveau sont corrects. Les anomalies détectables visuellement sont signalées</p>	/10	/18
<p>Evaluation par le candidat /20 Candidat N°</p>		Total des notes /40		

BEP+CAP		Session 2000
Académie de CAEN	Durée : 2h	Maintenance de Véhicules Automobiles Mécanicien Maintenance Véhicules Option A
EP2-Mise en œuvre d'une intervention : Réception-Diagnostic – Gestion magasin - Entretien	Feuille : 1/2	N° Candidat
Réception – Diagnostic Poste N°1 - SUJET		

FICHE RECAPITULATIVE

GARAGE NATIONAL
17 rue des Bosquets
14000 CAEN
☎ 02.31.58.69.00

RCS CAEN 96 A25 485 135 088
APE 8502
CCP 2539 CAEN 14000

PARTIE RECEPTION

M, Mme, Mlle : ☎ :

Adresse :

Confie mon véhicule :

Marque : Immatriculation :

Type : N° de série :

Date 1^{ère} mise en circulation :

Et demande un diagnostic sur l'état de mon véhicule :

Sous-ensemble défectueux et observations du client :

.....
.....
.....

PARTIE DIAGNOSTIC (oral seulement pour le CAP)

Compte-rendu du diagnostic : mesures ou contrôles effectués, cause de la défaillance

.....
.....
.....
.....
.....

Interventions à prévoir :

..... Temps MO :

..... Temps MO :

Véhicule entré le : Livraison le : à (heure) :

PARTIE PIECES A REMPLACER			
DESIGNATION	QUANTITE	REFERENCE	PRIX UNITAIRE HT
.....
.....
.....
.....
.....
.....

Signatures Le réparateur : Le client :

Académie de CAEN	BEP+CAP	Session 2000
EP2-Mise en œuvre d'une intervention : Réception-Diagnostic	Durée : 2h	Maintenance de Véhicules Automobiles Mécanicien Maintenance Véhicules Option A
Réception - Diagnostic Poste N°1 - SUJET	Feuille : 2/2	N° Candidat

FICHE D'ÉPREUVE ET D'ÉVALUATION DU CANDIDAT

Moteur 1 : Opération de réparation : remplacer la courroie de distribution d'un moteur, régler le point d'avance. Travailler suivant le tableau ci-dessous.

ON DONNE	ON DEMANDE	ON ÉVALUE	NOTE	
Un moteur tournant sur banc ayant un arbre à came en tête.	C212 – C313 – C41 Organiser, ranger son poste de travail Évaluer son travail	- Le poste est rangé et propre - Les règles de sécurité sont respectées. - Le travail est évalué	/4	
La documentation de réparation	C35 Poser, déposer, démonter, remonter des sous ensembles	- La documentation est utilisée - Les couples de serrage sont respectés	/2	
Les pièces de rechange	C33 Régler des sous-ensembles	- L'arbre à cames, le vilebrequin sont aux repères - La courroie est en place - Le moteur démarre.	/12	
L'indication de l'opération de réparation		- La courroie est correctement tendue - Le point d'avance est bon		
L'atelier de réparation		Deux questions orales		/2
Les outillages et leurs documentations				
Les matériels de manutention et d'immobilisation				
Les matériels de nettoyage et de rangement				
Evaluation par le candidat	/20	Total des notes /20		

Candidat N° :	
NOTE CAP Coef.3 Note /20x3 >	/60
NOTE BEP Coef. 1.5 Note /20x1.5 >	/30

Académie de CAEN	BEP+CAP	Session 2000
EP2- Mise en œuvre d'une intervention : Réparation	Durée : 2h	Maintenance de véhicules Automobiles Mécanicien Maintenance Véhicules Option A
Réparation : Moteur (M) Poste N° 2M1- SUJET	Feuille : 1/6	N° Candidat :

FICHE D'ÉPREUVE ET D'ÉVALUATION DU CANDIDAT

Moteur 2 : Opération de réparation : Remplacer le filtre à essence d'un moteur à injection, mesurer le débit et la pression d'essence. Travailler suivant le tableau ci-dessous.

ON DONNE	ON DEMANDE	ON ÉVALUE	NOTE
Un VL ou un moteur tournant sur banc, avec injection électronique	C212 – C313 – C41 Organiser, ranger son poste de travail Évaluer son travail	- Le poste est rangé et propre - Les règles de sécurité sont respectées. - Le travail est évalué	/4
La documentation de réparation.	C35 Poser, déposer, démonter, remonter des sous ensembles	- La documentation est utilisée - Les couples de serrage sont respectés	/2
Les pièces de rechange. L'indication de l'opération de réparation. L'atelier de réparation. Les outillages et leurs documentations. Les matériels de manutention et d'immobilisation. Les matériels de nettoyage et de rangement.	C33 Régler des sous-ensembles	- La méthode de démontage et remontage du filtre est convenable. - Le branchement du manomètre pour contrôler la pression de refoulement est bon. - La méthode du contrôle de débit est correcte.	/12
		Deux questions orales	/2
Évaluation par le candidat	/20	Total des notes /20	

Candidat N° :	
NOTE CAP Coef.3 Note /20x3 >	/60
NOTE BEP Coef. 1.5 Note /20x1.5 >	/30

Académie de CAEN	BEP+CAP	Session 2000
EP2- Mise en œuvre d'une intervention : Réparation	Durée : 2h	Maintenance de véhicules Automobiles Mécanicien Maintenance Véhicules Option A
Réparation : Moteur (M) Poste N° 2M2- SUJET	Feuille : 2/6	N° Candidat :

FICHE D'ÉPREUVE ET D'ÉVALUATION DU CANDIDAT

Moteur 3 : Opération de réparation : Remplacer et tarer la pression d'ouverture de l'injecteur (d'un porte-injecteur) d'un moteur diesel, effectuer un relevé de compression (4 cylindres). Travailler suivant le tableau ci-dessous.

ON DONNE	ON DEMANDE	ON-EVALUE	NOTE
Un moteur diesel tournant sur banc.	C212 – C313 – C41 Organiser, ranger son poste de travail Evaluer son travail	- Le poste est rangé et propre - Les règles de sécurité sont respectées. - Le travail est évalué	/4
La documentation de réparation.	C35 Poser, déposer, démonter, remonter des sous ensembles	- La documentation est utilisée - Les couples de serrage sont respectés	/2
Les pièces de rechange.	C33 Régler des sous-ensembles	- Le démontage et le remontage de l'injecteur est correct. - Le démontage de l'injecteur est fait avec précaution. - Les contrôles sont convenables. - Le relevé de compression est bien effectué.	/12
L'indication de l'opération de réparation.		- La pression d'ouverture est conforme.	
L'atelier de réparation.		Deux questions orales	
Les outillages et leurs documentations.			
Les matériels de manutention et d'immobilisation.			
Les matériels de nettoyage et de rangement.			
Evaluation par le candidat	/20	Total des notes /20	

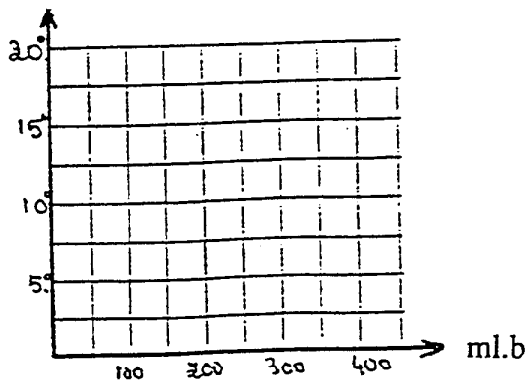
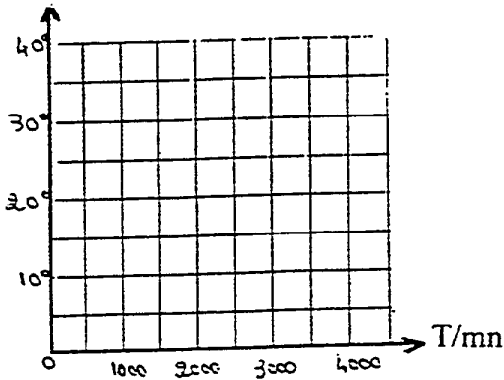
Candidat N° :	
NOTE CAP Coef.3 Note /20x3 >	/60
NOTE BEP Coef. 1.5 Note /20x1.5 >	/30

Académie de CAEN	BEP+CAP	Session 2000
EP2- Mise en œuvre d'une intervention : Réparation	Durée : 2h	Maintenance de véhicules Automobiles Mécanicien Maintenance Véhicules Option A
Réparation : Moteur (M) Poste N° 2M3- SUJET	Feuille : 3/6	N° Candidat :

FICHE D'ÉPREUVE ET D'ÉVALUATION DU CANDIDAT

Moteur 4 : Opération de réparation : Remplacer l'allumeur à générateur d'impulsions d'un moteur et relever les points de chaque courbe d'avance.
Travailler suivant le tableau ci-dessous.

ON DONNE	ON DEMANDE	ON-EVALUE	NOTE
Un moteur tournant sur banc, avec allumage à générateur d'impulsions.	C212 – C313 – C41 Organiser, ranger son poste de travail Evaluer son travail	- Le poste est rangé et propre - Les règles de sécurité sont respectées. - Le travail est évalué	/4
La documentation de réparation.	C35 Poser, déposer, démonter, remonter des sous ensembles	- La documentation est utilisée - Les couples de serrage sont respectés	/2
Les pièces de rechange. L'indication de l'opération de réparation. L'atelier de réparation. Les outillages et leurs documentations. Les matériels de manutention et d'immobilisation. Les matériels de nettoyage et de rangement.	C33 Régler des sous-ensembles	- La dépose et la repose de l'allumeur est effectuée en sécurité. - Le branchement de la lampe stroboscopique est conforme. - Les courbes sont bien tracées. - Les repères de calage coïncident. - Les points de calage sont respectés.	/12
		Deux questions orales	/2
Evaluation par le candidat	/20	Total des notes /20	



Candidat N° :	
NOTE CAP Coef.3 Note /20x3 >	/60
NOTE BEP Coef. 1.5 Note /20x1.5 >	/30

Académie de CAEN	BEP+CAP	Session 2000
EP2- Mise en œuvre d'une intervention : Réparation	Durée : 2h	Maintenance de véhicules Automobiles Mécanicien Maintenance Véhicules Option A
Réparation : Moteur (M)	Feuille : 4/6	N° Candidat :

FICHE D'ÉPREUVE ET D'ÉVALUATION DU CANDIDAT

Moteur 5 : Opération de réparation : Déposer, contrôler, remonter la culasse (serrage au couple). Régler le jeu aux soupapes, par pastilles ou culbuteurs, d'un moteur avec arbres à cames en tête. Travailler suivant le tableau ci-dessous.

Nota : Si pastilles : réglage sur 2 cylindres.

Si culbuteurs : réglage sur 4 cylindres.

ON DONNE	ON DEMANDE	ON ÉVALUE	NOTE
Un moteur sur banc avec arbre à cames en tête et réglage du jeu aux soupapes par pastilles ou culbuteurs. La documentation de réparation. L'indication de l'opération de réparation. L'atelier de réparation. Les outillages et leurs documentations. Les matériels de manutention et d'immobilisation. Les matériels de nettoyage et de rangement.	C212 – C313 – C41 Organiser, ranger son poste de travail Évaluer son travail	- Le poste est rangé et propre - Les règles de sécurité sont respectées - Le travail est évalué	/4
	C35 Poser, déposer, démonter, remonter des sous ensembles	- La documentation est utilisée - Les couples de serrage sont respectés	/2
	C33 Régler des sous-ensembles	- Les pastilles à remplacer ou les culbuteurs à régler sont identifiés. - L'utilisation de l'outil pour remplacer les pastilles ou régler les culbuteurs est bonne. - La lecture sur les différents outils de contrôles est exploitable. - Les contrôles de la culasse sont bons. - Le serrage est correct. - Le jeu aux soupapes est conforme.	/12
		Deux questions orales	/2
Evaluation par le candidat	/20	Total des notes /20	

Candidat N° :	
NOTE CAP Coef.3 Note /20x3 >	/60
NOTE BEP Coef. 1.5 Note /20x1.5 >	/30

Académie de CAEN	BEP+CAP	Session 2000
EP2- Mise en œuvre d'une intervention : Réparation	Durée : 2h	Maintenance de véhicules Automobiles Mécanicien Maintenance Véhicules Option A
Réparation : Moteur (M)	Feuille : 5/6	N° Candidat :

FICHE D'ÉPREUVE ET D'ÉVALUATION DU CANDIDAT

Moteur 6 : Opération de réparation : Remplacer l'alternateur et sa courroie, vérifier l'intensité et la tension de charge, et contrôler puis mettre en charge une batterie. Travailler suivant le tableau ci-dessous.

ON DONNE	ON DEMANDE	ON ÉVALUE	NOTE
Un véhicule avec systèmes électriques en état de fonctionnement.	C212 – C313 – C41 Organiser, ranger son poste de travail Évaluer son travail	- Le poste est rangé et propre - Les règles de sécurité sont respectées. - Le travail est évalué	/4
La documentation de réparation.	C35 Poser, déposer, démonter, remonter des sous ensembles	- La documentation est utilisée - Les couples de serrage sont respectés	/2
Les pièces de rechange. L'indication de l'opération de réparation. L'atelier de réparation. Les outillages et leurs documentations. Un chargeur de batterie Les matériels de manutention et d'immobilisation. Les matériels de nettoyage et de rangement.	C33 Régler des sous-ensembles	- La dépose et la repose de l'alternateur est correct. - Les branchements des différents appareils sont bons. - Les mesures sont exploitables. - La courroie est correctement tendue. - L'intensité de charge est bonne.	/12
		Deux questions orales	/2
Évaluation par le candidat	/20	Total des notes /20	

Candidat N° :	
NOTE CAP Coef.3 Note /20x3 >	/60
NOTE BEP Coef. 1.5 Note /20x1.5 >	/30

Académie de CAEN	BEP+CAP	Session 2000
EP2- Mise en œuvre d'une intervention : Réparation	Durée : 2h	Maintenance de véhicules Automobiles Mécanicien Maintenance Véhicules Option A
Réparation : Moteur (M) Dossier N° 2M6. SIIET	Feuille : 6/6	N° Candidat :

FICHE D'EPREUVE ET D'EVALUATION DU CANDIDAT

Organe 1 : Opération de réparation : Remplacer le pignon et le synchroniseur de la 5^{ème} vitesse d'une boîte de vitesses..
Déposer, reposer la boîte de vitesse du moteur, pour le contrôle de l'embrayage. Travailler suivant le tableau ci-dessous.

ON DONNE	ON DEMANDE	ON EVALUE	NOTE
Un moteur avec sa boîte de vitesse et son embrayage.	C212 – C313 – C41 Organiser, ranger son poste de travail Evaluer son travail	- Le poste est rangé et propre - Les règles de sécurité sont respectées. - Le travail est évalué	/4
Une boîte de vitesses à 5 vitesses.	C35 Poser, déposer, démonter, remonter des sous ensembles	- La documentation est utilisée - Les couples de serrage sont respectés	/2
La documentation de réparation.	C33 Régler des sous-ensembles	- La dépose et repose des pièces est correct. - Les noms des différentes pièces sont identifiés. - Les pièces démontées sont classées. - Les éléments défectueux sont signalés.	/12
Les pièces de rechange.		- Les différents contrôles de l'embrayage sont convenables. - Le centrage est bon.	
L'indication de l'opération de réparation.		- Les positions point mort et vitesse engagée correspondent aux verrouillages de position.	
L'atelier de réparation.			
Les outillages et leurs documentations.			
Les matériels de manutention et d'immobilisation.			
Les matériels de nettoyage et de rangement.		Deux questions orales	/2
Evaluation par le candidat	/20	Total des notes /20	

Candidat N° :	
NOTE CAP Coef.3 Note /20x3 >	/60
NOTE BEP Coef. 1.5 Note /20x1.5 >	/30

Académie de CAEN	BEP+CAP	Session 2000
EP2- Mise en œuvre d'une intervention : Réparation	Durée : 2h	Maintenance de véhicules Automobiles Mécanicien Maintenance Véhicules Option A
Réparation : Organe(O) Page N° 301 - SUJET	Feuille : 1/5	N° Candidat :

FICHE D'ÉPREUVE ET D'ÉVALUATION DU CANDIDAT

Organe 2 : Opération de réparation : remplacer une rotule de direction et régler le parallélisme . Travailler suivant le tableau ci-dessous.

ON DONNE	ON DEMANDE	ON ÉVALUE	NOTE
Un véhicule.	C212 – C313 – C41	- Le poste est rangé et propre	/4
La documentation de réparation.	Organiser, ranger son poste de travail Evaluer son travail	- Les règles de sécurité sont respectées. - Le travail est évalué	
Les pièces de rechange.	C35 Poser, déposer, démonter, remonter des sous ensembles	- La documentation est utilisée - Les couples de serrage sont respectés	/2
L'indication de l'opération de réparation.	C33 Régler des sous-ensembles	- Les contrôles préliminaires sont effectués.	/12
L'atelier de réparation.		- La dépose et repose de la rotule est conforme.	
Les outillages et leurs documentations.		- L'outillage pour le train avant est correctement monté.	
Les matériels de manutention et d'immobilisation.		- Le point milieu est effectué.	
Les matériels de nettoyage et de rangement.		- Les valeurs du parallélisme sont relevées.	
		- Le réglage du parallélisme est conforme aux données constructeur.	
		Deux questions orales	/2
Evaluation par le candidat	/20	Total des notes /20	

Candidat N° :	
NOTE CAP Coef.3 Note /20x3 >	/60
NOTE BEP Coef. 1.5 Note /20x1.5 >	/30

Académie de CAEN	BEP+CAP	Session 2000
EP2- Mise en œuvre d'une intervention : Réparation	Durée : 2h	Maintenance de véhicules Automobiles Mécanicien Maintenance Véhicules Option A
Réparation : Organe (O)	Feuille : 2/5	N° Candidat :

FICHE D'ÉPREUVE ET D'ÉVALUATION DU CANDIDAT

Organe 3 : Opération de réparation : remplacer les joints de piston de l'étrier de frein et les plaquettes d'un frein avant , effectuer la purge. Travailler suivant le tableau ci-dessous.

ON DONNE	ON DEMANDE	ON ÉVALUE	NOTE
Un véhicule ou une maquette de freinage avec freins à disques à l'avant.	C212 – C313 – C41 Organiser, ranger son poste de travail Evaluer son travail	- Le poste est rangé et propre - Les règles de sécurité sont respectées. - Le travail est évalué	/4
La documentation de réparation.	C35 Poser, déposer, démonter, remonter des sous ensembles	- La documentation est utilisée - Les couples de serrage sont respectés	/2
Les pièces de rechange. L'indication de l'opération de réparation. L'atelier de réparation. Les outillages et leurs documentations. Les matériels de manutention et d'immobilisation. Les matériels de nettoyage et de rangement.	C33 Régler des sous-ensembles	- Le levage du véhicule est correct. - La dépose et repose des plaquettes est conforme. - Les différents contrôles de métrologie sont effectués. - La purge est correctement effectuée. - La hauteur de la pédale de frein au repos est vérifiée.	/12
		Deux questions orales	/2
Evaluation par le candidat	/20	Total des notes /20	

Candidat N° :	
NOTE CAP Coef.3 Note /20x3 >	/60
NOTE BEP Coef. 1.5 Note /20x1.5 >	/30

Académie de CAEN	BEP+CAP	Session 2000
EP2- Mise en œuvre d'une intervention : Réparation	Durée : 2h	Maintenance de véhicules Automobiles Mécanicien Maintenance Véhicules Option A
Réparation : Organe (O) Poste N° 303- SUJET	Feuille : 3/5	N° Candidat :

FICHE D'ÉPREUVE ET D'ÉVALUATION DU CANDIDAT

Organe 4 : Opération de réparation : remplacer les mâchoires de freins et le cylindre récepteur d'un frein arrière, effectuer la purge. Travailler suivant le tableau ci-dessous.

ON DONNE	ON DEMANDE	ON ÉVALUE	NOTE
Un véhicule ou une maquette de freinage avec freins à tambours, à rattrapage automatique du jeu à l'arrière.	C212 – C313 – C41 Organiser, ranger son poste de travail Évaluer son travail	- Le poste est rangé et propre - Les règles de sécurité sont respectées. - Le travail est évalué	/4
La documentation de réparation.	C35 Poser, déposer, démonter, remonter des sous ensembles	- La documentation est utilisée - Les couples de serrage sont respectés	/2
Les pièces de rechange.	C33 Régler des sous-ensembles	- Le levage du véhicule est correct. - La dépose et repose des mâchoires est conforme. - Les différents contrôles de métrologie sont effectués. - La purge est correctement effectuée	/12
L'indication de l'opération de réparation.		- Le frein à main est réglé, conforme aux données constructeur.	
L'atelier de réparation.		Deux questions orales	/2
Les outillages et leurs documentations.			
Les matériels de manutention et d'immobilisation.			
Les matériels de nettoyage et de rangement.			
Évaluation par le candidat	/20	Total des notes /20	

Candidat N° :	
NOTE CAP Coef.3 Note /20x3 >	/60
NOTE BEP Coef. 1.5 Note /20x1.5 >	/30

Académie de CAEN	BEP+CAP	Session 2000
EP2- Mise en œuvre d'une intervention : Réparation	Durée : 2h	Maintenance de véhicules Automobiles Mécanicien Maintenance Véhicules Option A
Réparation : Moteur (M) Poste N° 304- SUJET	Feuille : 4/5	N° Candidat :

FICHE D'ÉPREUVE ET D'ÉVALUATION DU CANDIDAT

Organe 5 : Opération de réparation : déposer le démarreur, vérifier le réglage du lanceur et le fonctionnement complet du solénoïde à l'établi, reposer le démarreur, mesurer la tension de la batterie tous systèmes électriques stoppés puis démarreur en fonctionnement. Travailler suivant le tableau ci-dessous.

ON DONNE	ON DEMANDE	ON-EVALUE	NOTE
Un moteur tournant sur banc. La documentation de réparation. L'indication de l'opération de réparation. L'atelier de réparation. Les outillages et leurs documentations. Les matériels de manutention et d'immobilisation. Les matériels de nettoyage et de rangement.	C212 – C313 – C41 Organiser, ranger son poste de travail Evaluer son travail	- Le poste est rangé et propre - Les règles de sécurité sont respectées. - Le travail est évalué	/4
	C35 Poser, déposer, démonter, remonter des sous ensembles	- La documentation est utilisée - Les couples de serrage sont respectés	/2
	C33 Régler des sous-ensembles	- La dépose et la repose du démarreur est correcte. - Les pièces composant le démarreur sont identifiées. - les contrôles sont bons. - Le branchement des appareils pour contrôler la tension de la batterie est conforme. - Le réglage du lanceur est correctement réalisé.	/12
		Deux questions orales	/2
Evaluation par le candidat		/20	Total des notes /20

Candidat N° :	
NOTE CAP Coef.3 Note /20x3 >	/60
NOTE BEP Coef. 1.5 Note /20x1.5 >	/30

Académie de CAEN	BEP+CAP	Session 2000
EP2- Mise en œuvre d'une intervention : Réparation	Durée : 2h	Maintenance de véhicules Automobiles Mécanicien Maintenance Véhicules Option A
Réparation : Organe (O) Poste N° 305- SUJET	Feuille : 5/5	N° Candidat :

POSTE N° 4 : Fabriquer, modifier, adapter.

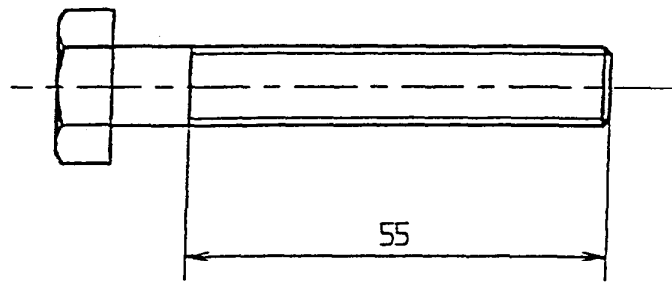
Travail : Réaliser la fabrication d'un extracteur de pignon

ON DONNE	ON DEMANDE	ON EVALUE	Barème
<p>Une mise en situation.</p> <p>Un plan de définition (feuille 2/2)</p> <p>L'outillage nécessaire à la fabrication.</p>	<p>Organiser son poste de travail.</p>	<p>Le poste est rangé, propre et opérationnel.</p>	/1
	<p>Disposer rationnellement tous les outillages et matériels à utiliser sur le poste de travail.</p>	<p>Les règles de sécurité sont respectées.</p>	/1
	<p>C2.1.2. - C3.1</p>	<p><u>Pièce 2</u></p>	
	<p>Fabriquer, modifier, adapter.</p>	<p>centrage Ø 12</p>	/2
		<p>centrage carré de 20</p>	
	<p>C3.6.1.</p>	<p>- cote 10</p> <p>- cote 20</p>	/1
	<p>Effectuer les opérations d'usinage et de montage après avoir déterminé une procédure d'action.</p>	<p>centrage M10</p>	/2
		<p>taraudage M 10</p>	/2
		<p>centrage des trous oblongs</p>	/2
		<p>Soudage : 111</p>	/3
<p><u>Pièce 1</u></p>			
<p>cote 55</p>		/1	
	<p>présentation de l'extrémité</p>	/1	
	<p>Fonctionnement, finition, présentation</p>	/3	
<p>Note :</p>			/20

ACADEMIE DE CAEN		B E P - C A P		Session 2000	
<p>EP2 - Mise en oeuvre d'une intervention</p> <p>Poste 4 : Poser, fabriquer</p>		<p>Durée : 2 heures</p>		<p>MVA et Mécanicien Maintenance Véhicules option A : Véhicules particuliers</p>	
<p align="center">SUJET</p>		<p align="center">Feuille : 1/2</p>		<p>N° candidat :</p> <p>.....</p>	

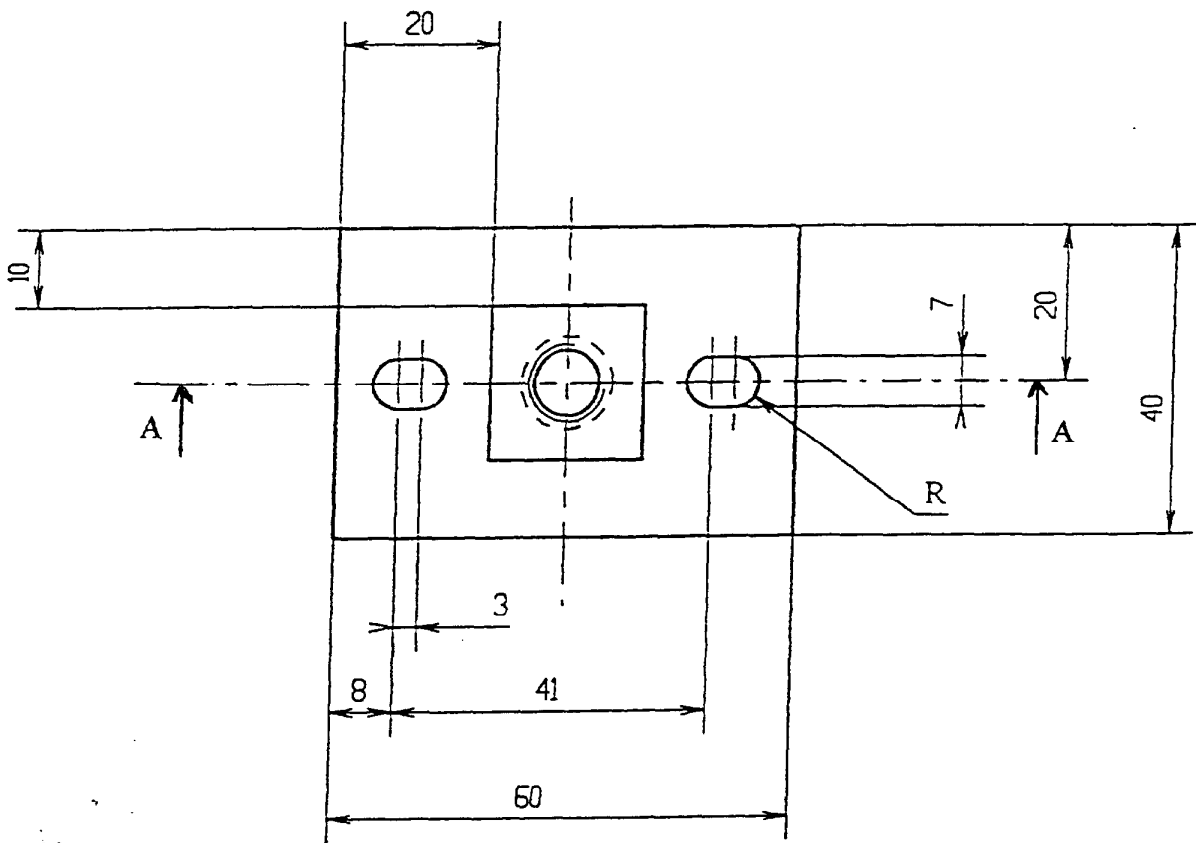
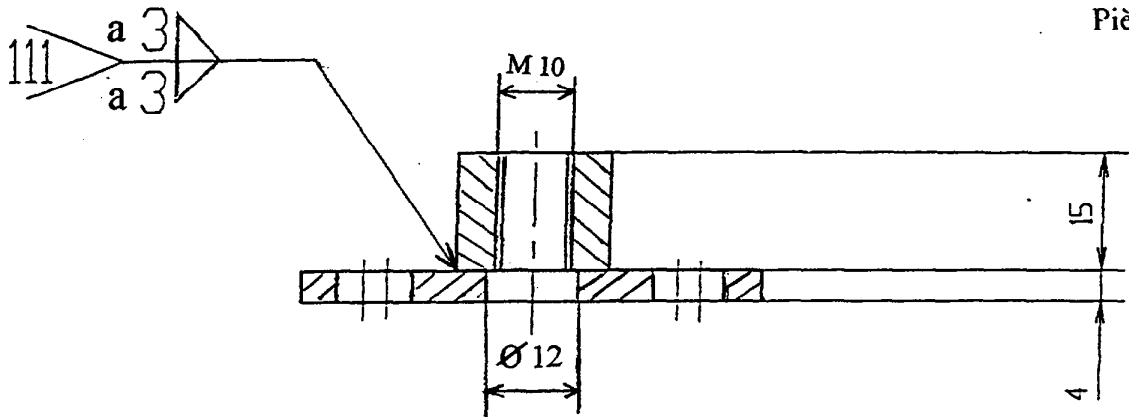
Vis H, M10-65

Pièce 1



A-A

Pièce 2



tolérance générale ± 0.5 mm

ACADEMIE DE CAEN	B E P - C A P	Session 2000
Durée : 2 heures	Feuille 2/2	EP2 Mise en oeuvre d'une intervention Poste 4 : Poser, fabriquer
S U J E T		MAINTENANCE DE VEHICULES AUTOMOBILES Mécanicien en maintenance de véhicules Option A : Véhicules particuliers

RECAPITULATIF INDIVIDUEL DE NOTATION

CAPACITES, SAVOIRS ET SAVOIR-FAIRE		CAP		BEP		
		Note /20	Coef.	Note (note/20xcoef)	Coef.	Note (note/20xcoef)
Poste 1	Réception Diagnostic Gestion du magasin Entretien courant		4		4	
Poste 2	3/1 Réparation moteur		3		1.5	
Poste 3	3/2 Réparation organes		3		1.5	
Poste 4	Poser un équipement Fabriquer, rénover		2		1	
TOTAUX			12	/240	8	/160

Académie de CAEN	BEP+CAP		Session 2000
EP2- Mise en œuvre d'une intervention	Durée : 8h	Maintenance de véhicules Automobiles Mécanicien Maintenance Véhicules Option A	
Récapitulatif individuel de notation	Feuille : 1/1	N° Candidat :	