

FICHE D'ÉPREUVE ET D'ÉVALUATION DU CANDIDAT

ORGANE 1 : Opération de réparation : Rayonnage d'une roue avant de vélo. Travailler suivant le tableau ci-dessous.

ON DONNE	ON DEMANDE	ON ÉVALUE	NOTE
Les pièces de rechange. L'indication de l'opération de réparation. L'atelier de réparation. Les outillages et leurs documentations. Les matériels de manutention et d'immobilisation. Les matériels de nettoyage et de rangement. Une roue avant démontée.	C212 ORGANISER SON POSTE DE TRAVAIL Disposer rationnellement tous les outillages et matériels sur le poste de travail.	Les outils et la documentation ne sont pas « en tas » ni détériorés. Les règles de sécurité sont respectées.	/2
	C35 POSER, DEPOSER, DEMONTER, REMONTER DES SOUS-ENSEMBLES Utiliser la documentation. Utiliser les outils indiqués. Effectuer le travail de réparation suivant la méthode préconisée. Travailler proprement et de façon organisée. Inspecter les zones mises à jour au cours de l'intervention et signaler les anomalies constatées.	Les pièces démontées sont classées et séparées des outils et de la documentation. Les outillages et la méthode prévus par le constructeur sont utilisés. Les essais confirment le bon fonctionnement. La sécurité et la qualité sont préservées.	/8
	C33 REGLER DES SOUS-ENSEMBLES Régler le voile et le saut de la roue.	Le voile et le saut sont corrects.	/6
	C313 RANGER SON POSTE DE TRAVAIL Remettre le poste de travail en situation opérationnelle en vue d'une prochaine utilisation.	Le poste de travail est rangé et propre, disponible pour l'utilisation suivante.	/2
	C41 ÉVALUER SON TRAVAIL Gérer le temps imparti à une intervention. Le candidat évalue son travail et la qualité de son travail : Travail fait /10 Qualité du travail fait /10	Le travail est entièrement fait, la qualité totale est conservée. L'évaluation effectuée par le candidat de son travail et de la qualité est conforme ou nettement surévaluée.	/2
Total des notes			/20

Candidat N° :	
NOTE CAP. Coef. 3 Note / 20 x 3 >	/ 60
NOTE BEP. Coef 1,5 Note / 20 x 1,5 >	/ 30

Examineurs :

ACADEMIE DE CAEN	B E P - C A P	Session 2000
EP2 - Mise en œuvre d'une intervention	Durée : 1 h 30	MVA et Mécanicien Maintenance Véhicules option D cycles et motocycles
REPARATION : ORGANE (O) POSTE N° 3 O1 - SUJET	Feuille : 1/4	N° candidat :

FICHE D'ÉPREUVE ET D'ÉVALUATION DU CANDIDAT

ORGANE 2 : Opération de réparation : Remplacer les joints à lèvres d'un élément de fourche. Travailler suivant le tableau ci-dessous.

ON DONNE	ON DEMANDE	ON ÉVALUE	NOTE
Un élément de fourche de moto à l'établi. La documentation de réparation. Les pièces de rechange. L'indication de l'opération de réparation. L'atelier de réparation. Les outillages et leurs documentations. Les matériels de manutention et d'immobilisation. Les matériels de nettoyage et de rangement.	C212 ORGANISER SON POSTE DE TRAVAIL Disposer rationnellement tous les outillages et matériels sur le poste de travail.	Les outils et la documentation ne sont pas « en tas » ni détériorés. Les règles de sécurité sont respectées.	/2
	C35 POSER, DEPOSER, DEMONTER, REMONTER DES SOUS-ENSEMBLES Utiliser la documentation. Utiliser les outils indiqués. Effectuer le travail de réparation suivant la méthode préconisée. Travailler proprement et de façon organisée. Inspecter les zones mises à jour au cours de l'intervention et signaler les anomalies constatées.	Les pièces démontées sont classées et séparées des outils et de la documentation. Les outillages et la méthode prévus par le constructeur sont utilisés. Les couples de serrage sont respectés. Les essais confirment le bon fonctionnement. Aucun organe n'est détérioré. Les éléments défectueux visuellement sont signalés. La sécurité et la qualité sont préservées.	/8
	C33 REGLER DES SOUS-ENSEMBLES Régler la position des joints. Régler le niveau d'huile.	La position des joints est correcte. Le niveau d'huile est conforme.	/6
	C313 RANGER SON POSTE DE TRAVAIL Remettre le poste de travail en situation opérationnelle en vue d'une prochaine utilisation.	Le poste de travail est rangé et propre, disponible pour l'utilisation suivante.	/2
	C41 ÉVALUER SON TRAVAIL Gérer le temps imparti à une intervention. Le candidat évalue son travail et la qualité de son travail : Travail fait /10 Qualité du travail fait /10	Le travail est entièrement fait, la qualité totale est conservée. L'évaluation effectuée par le candidat de son travail et de la qualité est conforme ou nettement surévaluée.	/2
Total des notes			/20

Candidat N° :	
NOTE CAP. Coef. 3	
Note / 20 x 3 >	/ 60
NOTE BEP. Coef 1,5	
Note / 20 x 1,5 >	/ 30

Examineurs :

ACADEMIE DE CAEN	B E P - C A P	Session 2000
EP2 - Mise en oeuvre d'une intervention	Durée : 1 h 30	MVA et Mécanicien Maintenance Véhicules option D cycles et motocycles
REPARATION : Organe (O) POSTE N° 302 - SUJET	Feuille : 2/4	N° candidat :

FICHE D'ÉPREUVE ET D'ÉVALUATION DU CANDIDAT

ORGANE 3 : Opération de réparation : Démonter et remonter l'embrayage multidisques d'un moteur de moto à l'établi. Régler la garde à l'embrayage sur une moto. Travailler suivant le tableau ci-dessous.

ON DONNE	ON DEMANDE	ON ÉVALUE	NOTE
Un moteur de moto à l'établi. Une moto ayant un embrayage multidisques à bain d'huile. La documentation de réparation. Les pièces de rechange. L'indication de l'opération de réparation. L'atelier de réparation. Les outillages et leurs documentations. Les matériels de manutention et d'immobilisation. Les matériels de nettoyage et de rangement.	C212 ORGANISER SON POSTE DE TRAVAIL Disposer rationnellement tous les outillages et matériels sur le poste de travail.	Les outils et la documentation ne sont pas « en tas » ni détériorés. Les règles de sécurité sont respectées.	/2
	C35 POSER, DEPOSER, DEMONTER, REMONTER DES SOUS-ENSEMBLES Utiliser la documentation. Utiliser les outils indiqués. Effectuer le travail de réparation suivant la méthode préconisée. Travailler proprement et de façon organisée. Inspecter les zones mises à jour au cours de l'intervention et signaler les anomalies constatées.	Les pièces démontées sont classées et séparées des outils et de la documentation. Les outillages et la méthode prévus par le constructeur sont utilisés. Les couples de serrage sont respectés. Les essais confirment le bon fonctionnement. Aucun organe n'est détérioré. Les éléments défectueux visuellement sont signalés. La sécurité et la qualité sont préservées.	/6
	C33 REGLER DES SOUS-ENSEMBLES Contrôler l'embrayage. Régler la garde à l'embrayage.	La garde à l'embrayage est réglée.	/8
	C313 RANGER SON POSTE DE TRAVAIL Remettre le poste de travail en situation opérationnelle en vue d'une prochaine utilisation.	Le poste de travail est rangé et propre, disponible pour l'utilisation suivante.	/2
	C41 ÉVALUER SON TRAVAIL Gérer le temps imparti à une intervention. Le candidat évalue son travail et la qualité de son travail : Travail fait /10 Qualité du travail fait /10	Le travail est entièrement fait, la qualité totale est conservée. L'évaluation effectuée par le candidat de son travail et de la qualité est conforme ou nettement surévaluée.	/2
Total des notes			/20

Candidat N° :	
NOTE CAP. Coef. 3	
Note / 20 x 3 >	/ 60
NOTE BEP. Coef 1,5	
Note / 20 x 1,5 >	/ 30

Examineurs :

ACADEMIE DE CAEN	B E P - C A P	Session 2000
EP2 - Mise en oeuvre d'une intervention	Durée : 1 h 30	MVA et Mécanicien Maintenance Véhicules option D cycles et motocycles
REPARATION : Organe (O) POSTE N° 303 - SUJET	Feuille : 3/4	N° candidat :

FICHE D'ÉPREUVE ET D'ÉVALUATION DU CANDIDAT

ORGANE 4 : Opération de réparation : Rayonnage d'une roue avant de moto. Travailler suivant le tableau ci-dessous.

ON DONNE	ON DEMANDE	ON ÉVALUE	NOTE
L'indication de l'opération de réparation. L'atelier de réparation. Les outillages et leurs documentations. Les matériels de manutention et d'immobilisation. Les matériels de nettoyage et de rangement. Une roue avant démontée (sans disque de frein)	C212 ORGANISER SON POSTE DE TRAVAIL Disposer rationnellement tous les outillages et matériels sur le poste de travail.	Les outils et la documentation ne sont pas « en tas » ni détériorés. Les règles de sécurité sont respectées.	/2
	C35 POSER, DEPOSER, DEMONTER, REMONTER DES SOUS-ENSEMBLES Utiliser la documentation. Utiliser les outils indiqués. Effectuer le travail de réparation suivant la méthode préconisée. Travailler proprement et de façon organisée. Inspecter les zones mises à jour au cours de l'intervention et signaler les anomalies constatées.	Les pièces démontées sont classées et séparées des outils et de la documentation. Les outillages et la méthode prévus par le constructeur sont utilisés. Les essais confirment le bon fonctionnement. Aucun organe n'est détérioré. La sécurité et la qualité sont préservées.	/8
	C33 REGLER DES SOUS-ENSEMBLES Régler le voile et le saut de la roue.	Le voile et le saut sont corrects.	/6
	C313 RANGER SON POSTE DE TRAVAIL Remettre le poste de travail en situation opérationnelle en vue d'une prochaine utilisation.	Le poste de travail est rangé et propre, disponible pour l'utilisation suivante.	/2
	C41 ÉVALUER SON TRAVAIL Gérer le temps imparti à une intervention. Le candidat évalue son travail et la qualité de son travail : Travail fait /10 Qualité du travail fait /10	Le travail est entièrement fait, la qualité totale est conservée. L'évaluation effectuée par le candidat de son travail et de la qualité est conforme ou nettement surévaluée.	/2
Total des notes			/20

Candidat N° :	
NOTE CAP. Coef. 3	
Note / 20 x 3 >	/ 60
NOTE BEP. Coef 1,5	
Note / 20 x 1,5 >	/ 30

Examineurs :

ACADEMIE DE CAEN	B E P - C A P	Session 2000
EP2 - Mise en oeuvre d'une intervention	Durée : 1 h 30	MVA et Mécanicien Maintenance Véhicules option D cycles et motocycles
REPARATION : Organe (O) POSTE N° 3 O4 - SUJET	Feuille : 4/4	N° candidat :

FICHE D'ÉPREUVE ET D'ÉVALUATION DU CANDIDAT

MOTEUR 1 : Opération de réparation : Remplacer le piston, les segments, les joints d'un haut moteur deux temps.
Remettre en route le moteur. Travailler suivant le tableau ci-dessous.

ON DONNE	ON DEMANDE	ON ÉVALUE	NOTE
Un moteur 2 temps (de cyclomoteur) tournant sur banc. La documentation de réparation. Les pièces de rechange. L'indication de l'opération de réparation. L'atelier de réparation. Les outillages et leurs documentations. Les matériels de manutention et d'immobilisation. Les matériels de nettoyage et de rangement.	C212 ORGANISER SON POSTE DE TRAVAIL Disposer rationnellement tous les outillages et matériels sur le poste de travail.	Les outils et la documentation ne sont pas « en tas » ni détériorés. Les règles de sécurité sont respectées.	/2
	C35 POSER, DEPOSER, DEMONTER, REMONTER DES SOUS-ENSEMBLES Utiliser la documentation. Utiliser les outils indiqués. Effectuer le travail de réparation suivant la méthode préconisée. Travailler proprement et de façon organisée. Inspecter les zones mises à jour au cours de l'intervention et signaler les anomalies constatées.	Les pièces démontées sont classées et séparées des outils et de la documentation. Les outillages et la méthode prévus par le constructeur sont utilisés. Les couples de serrage sont respectés. Les essais confirment le bon fonctionnement. Aucun organe n'est détérioré. Les éléments défectueux visuellement sont signalés. La sécurité et la qualité sont préservées.	/8
	C33 REGLER DES SOUS-ENSEMBLES Orienter le piston par rapport aux lumières du cylindre. Positionner les segments par rapport aux ergots d'arrêt.	Les lumières piston/cylindre coïncident. Les segments sont bloqués en rotation.	/6
	C313 RANGER SON POSTE DE TRAVAIL Remettre le poste de travail en situation opérationnelle en vue d'une prochaine utilisation.	Le poste de travail est rangé et propre, disponible pour l'utilisation suivante.	/2
	C41 ÉVALUER SON TRAVAIL Gérer le temps imparti à une intervention. Le candidat évalue son travail et la qualité de son travail : Travail fait /10 Qualité du travail fait /10	Le travail est entièrement fait, la qualité totale est conservée. L'évaluation effectuée par le candidat de son travail et de la qualité est conforme ou nettement surévaluée.	/2
Total des notes			/20

Candidat N° :	
NOTE CAP. Coef. 3	
Note / 20 x 3 >	/ 60
NOTE BEP. Coef 1,5	
Note / 20 x 1,5 >	/ 30

Examineurs :

ACADEMIE DE CAEN	B E P - C A P	Session 2000
EP2 - Mise en oeuvre d'une intervention	Durée : 1 h 30	MVA et Mécanicien Maintenance Véhicules option D cycles et motocycles
REPARATION : Moteur (M) POSTE N° 3 M1 - SUJET	Feuille : 1/5	N° candidat :

FICHE D'ÉPREUVE ET D'ÉVALUATION DU CANDIDAT

MOTEUR 2 : Opération de réparation : Remplacer les roulements, les joints à lèvres, le joint des 1/2 carters d'un bas moteur deux temps. Travailler suivant le tableau ci-dessous.

ON DONNE	ON DEMANDE	ON ÉVALUE	NOTE
Un moteur 2 temps (de cyclomoteur) tournant sur banc. La documentation de réparation. Les pièces de rechange. L'indication de l'opération de réparation. L'atelier de réparation. Les outillages et leurs documentations. Les matériels de manutention et d'immobilisation. Les matériels de nettoyage et de rangement.	C212 ORGANISER SON POSTE DE TRAVAIL Disposer rationnellement tous les outillages et matériels sur le poste de travail.	Les outils et la documentation ne sont pas « en tas » ni détériorés. Les règles de sécurité sont respectées.	/2
	C35 POSER, DEPOSER, DEMONTER, REMONTER DES SOUS-ENSEMBLES Utiliser la documentation. Utiliser les outils indiqués. Effectuer le travail de réparation suivant la méthode préconisée. Travailler proprement et de façon organisée. Inspecter les zones mises à jour au cours de l'intervention et signaler les anomalies constatées.	Les pièces démontées sont classées et séparées des outils et de la documentation. Les outillages et la méthode prévus par le constructeur sont utilisés. Les couples de serrage sont respectés. Les essais confirment le bon fonctionnement. Aucun organe n'est détérioré. Les éléments défectueux visuellement sont signalés. La sécurité et la qualité sont préservées.	/8
	C33 REGLER DES SOUS-ENSEMBLES La position des roulements sur l'arbre est respectée. La position des joints à lèvres sur l'arbre est correcte.	Position correcte des roulements. Position correcte des joints à lèvres.	/6
	C313 RANGER SON POSTE DE TRAVAIL Remettre le poste de travail en situation opérationnelle en vue d'une prochaine utilisation.	Le poste de travail est rangé et propre, disponible pour l'utilisation suivante.	/2
	C41 ÉVALUER SON TRAVAIL Gérer le temps imparti à une intervention. Le candidat évalue son travail et la qualité de son travail : Travail fait /10 Qualité du travail fait /10	Le travail est entièrement fait, la qualité totale est conservée. L'évaluation effectuée par le candidat de son travail et de la qualité est conforme ou nettement surévaluée.	/2
Total des notes /20			

Candidat N° :	
NOTE CAP. Coef. 3	
Note / 20 x 3 >	/ 60
NOTE BEP. Coef 1,5	
Note / 20 x 1,5 >	/ 30

Examineurs :

ACADEMIE DE CAEN	B E P - C A P	Session 2000
EP2 - Mise en oeuvre d'une intervention	Durée : 1 h 30	MVA et Mécanicien Maintenance Véhicules option D cycles et motocycles
REPARATION : Moteur (M) POSTE N° 3 M2 - SUJET	Feuille : 2/5	N° candidat :

FICHE D'EPREUVE ET D'EVALUATION DU CANDIDAT

MOTEUR 3 : Opération de réparation : Nettoyer et régler le niveau de cuve d'un carburateur déposé. Régler la synchronisation des carburateurs et le ralenti du moteur d'une moto. Travailler suivant le tableau ci-dessous.

ON DONNE	ON DEMANDE	ON EVALUE	NOTE
Un carburateur déposé à l'établi. Une moto avec moteur 2 ou 4 temps et deux cylindres minimum. La documentation de réparation. Les pièces de rechange. L'indication de l'opération de réparation. L'atelier de réparation. Les outillages et leurs documentations. Les matériels de manutention et d'immobilisation. Les matériels de nettoyage et de rangement.	C212 ORGANISER SON POSTE DE TRAVAIL Disposer rationnellement tous les outillages et matériels sur le poste de travail.	Les outils et la documentation ne sont pas « en tas » ni détériorés. Les règles de sécurité sont respectées.	/2
	C35 POSER, DEPOSER, DEMONTER, REMONTER DES SOUS-ENSEMBLES Utiliser la documentation. Utiliser les outils indiqués. Effectuer le travail de réparation suivant la méthode préconisée. Travailler proprement et de façon organisée. Inspecter les zones mises à jour au cours de l'intervention et signaler les anomalies constatées.	Les pièces démontées sont classées et séparées des outils et de la documentation. Les outillages et la méthode prévus par le constructeur sont utilisés. Les couples de serrage sont respectés. Les essais confirment le bon fonctionnement. Aucun organe n'est détérioré. Les éléments défectueux visuellement sont signalés. La sécurité et la qualité sont préservées.	/8
	C33 REGLER DES SOUS-ENSEMBLES Régler le niveau de cuve. Régler la synchronisation des carburateurs et le ralenti.	Le niveau de cuve est correct. La synchronisation et le ralenti sont conformes.	/6
	C313 RANGER SON POSTE DE TRAVAIL Remettre le poste de travail en situation opérationnelle en vue d'une prochaine utilisation.	Le poste de travail est rangé et propre, disponible pour l'utilisation suivante.	/2
	C41 EVALUER SON TRAVAIL Gérer le temps imparti à une intervention. Le candidat évalue son travail et la qualité de son travail : Travail fait /10 Qualité du travail fait /10	Le travail est entièrement fait, la qualité totale est conservée. L'évaluation effectuée par le candidat de son travail et de la qualité est conforme ou nettement surévaluée.	/2
Total des notes			/20

Candidat N° :	
NOTE CAP. Coef. 3	
Note / 20 x 3 >	/ 60
NOTE BEP. Coef 1,5	
Note / 20 x 1,5 >	/ 30

Examineurs :

ACADEMIE DE CAEN	B E P - C A P	Session 2000
EP2 - Mise en oeuvre d'une intervention	Durée : 1 h 30	MVA et Mécanicien Maintenance Véhicules option D cycles et motocycles
REPARATION : Moteur (M) POSTE N° 3 M3 - SUJET	Feuille : 3/5	N° candidat :

FICHE D'ÉPREUVE ET D'ÉVALUATION DU CANDIDAT

MOTEUR 4 : Opération de réparation : Remplacer une chaîne ou une courroie de distribution.
Travailler suivant le tableau ci-dessous.

ON DONNE	ON DEMANDE	ON ÉVALUE	NOTE
Un moteur 4 temps. La documentation de réparation. Les pièces de rechange. L'indication de l'opération de réparation. L'atelier de réparation. Les outillages et leurs documentations. Les matériels de manutention. Les matériels de nettoyage et de rangement.	C212 ORGANISER SON POSTE DE TRAVAIL Disposer rationnellement tous les outillages et matériels sur le poste de travail.	Les outils et la documentation ne sont pas « en tas » ni détériorés. Les règles de sécurité sont respectées.	/2
	C35 POSER, DEPOSER, DEMONTER Utiliser la documentation. Utiliser les outils indiqués. Effectuer le travail de réparation suivant la méthode préconisée. Travailler proprement. Signaler les anomalies constatées.	Les pièces sont classées et séparées des outils et de la documentation. Les outillages et la méthode prévus par le constructeur sont utilisés. Les couples de serrage sont respectés. Les essais confirment le bon fonctionnement. Aucun organe n'est détérioré. Les éléments défectueux visuellement sont signalés. La sécurité et la qualité sont préservées.	/8
	C33 REGLER LES SOUS-ENSEMBLES Aligner les repères. Réglage tension de chaîne (ou courroie) de distribution.	Le moteur est correctement calé. La tension de chaîne (ou de la courroie) est bien réglée.	/6
	C313 RANGER SON POSTE DE TRAVAIL Remettre le poste de travail en situation opérationnelle en vue d'une prochaine utilisation.	Le poste de travail est rangé et propre, disponible pour l'utilisation suivante.	/2
	C41 ÉVALUER SON TRAVAIL Gérer le temps imparti à une intervention. Le candidat évalue son travail et la qualité de son travail : Travail fait /10 Qualité du travail fait /10	Le travail est entièrement fait, la qualité totale est conservée. L'évaluation effectuée par le candidat de son travail et de la qualité est conforme ou nettement surévaluée.	/2
Total des notes			/20

Candidat N° :	
NOTE CAP. Coef. 3	
Note / 20 x 3 >	/ 60
NOTE BEP. Coef 1,5	
Note / 20 x 1,5 >	/ 30

Examineurs :

ACADEMIE DE CAEN	B E P - C A P	Session 2000
EP2 - Mise en oeuvre d'une intervention	Durée : 1 h 30	MVA et Mécanicien Maintenance Véhicules option D cycles et motocycles
REPARATION : Moteur (M) POSTE N° 3 M4 - SUJET	Feuille : 4/5	N° candidat :

FICHE D'ÉPREUVE ET D'ÉVALUATION DU CANDIDAT

MOTEUR 5 : Opération de réparation : Réglage des soupapes sur une culasse à pastilles et calage de la distribution.
Travailler suivant le tableau ci-dessous.

ON DONNE	ON DEMANDE	ON ÉVALUE	NOTE
Un moteur 4 temps. La documentation de réparation. Les pièces de rechange. L'indication de l'opération de réparation. L'atelier de réparation. Les outillages et leurs documentations. Les matériels de manutention. Les matériels de nettoyage et de rangement.	C212 ORGANISER SON POSTE DE TRAVAIL Disposer rationnellement tous les outillages et matériels sur le poste de travail.	Les outils et la documentation ne sont pas « en tas » ni détériorés. Les règles de sécurité sont respectées.	/2
	C35 POSER, DEPOSER, DEMONTER Utiliser la documentation. Utiliser les outils indiqués. Effectuer le travail de réparation suivant la méthode préconisée. Travailler proprement. Signaler les anomalies constatées.	Les pièces sont classées et séparées des outils et de la documentation. Les outillages et la méthode prévus par le constructeur sont utilisés. Les couples de serrage sont respectés. Les essais confirment le bon fonctionnement. Aucun organe n'est détérioré. Les éléments défectueux visuellement sont signalés. La sécurité et la qualité sont préservées.	/8
	C33 REGLER LES SOUS-ENSEMBLES Mesure des jeux avec un jeu de jauge. Mesure de l'épaisseur des pastilles avec un micromètre. Recaler la distribution (sur au moins 2 soupapes).	La mesure des jeux est bien faite. Les pastilles pour déterminer le jeu constructeur sont bien choisies.	/6
	C313 RANGER SON POSTE DE TRAVAIL Remettre le poste de travail en situation opérationnelle en vue d'une prochaine utilisation.	Le poste de travail est rangé et propre, disponible pour l'utilisation suivante.	/2
	C41 ÉVALUER SON TRAVAIL Gérer le temps imparti à une intervention. Le candidat évalue son travail et la qualité de son travail : Travail fait /10 Qualité du travail fait /10	Le travail est entièrement fait, la qualité totale est conservée. L'évaluation effectuée par le candidat de son travail et de la qualité est conforme ou nettement surévaluée.	/2
Total des notes			/20

Candidat N° :	
NOTE CAP. Coef. 3	
Note / 20 x 3 >	/ 60
NOTE BEP. Coef 1,5	
Note / 20 x 1,5 >	/ 30

Examineurs :

ACADEMIE DE CAEN	B E P - C A P	Session 2000
EP2 - Mise en oeuvre d'une intervention	Durée : 1 h 30	MVA et Mécanicien Maintenance Véhicules option D cycles et motocycles
REPARATION : Moteur (M) POSTE N° 3 M5- SUJET	Feuille : 5/5	N° candidat :

FABRIQUER RÉNOVER.

ON DONNE:

-Le plan de fabrication de l'extracteur.
 -L'outillage nécessaire à l'intervention : étaux, perceuse, outillage de contrôle, postes à souder OA MIG et outillages divers courant (forets ϕ 8.5 -12) tarauds M10.

- Matière d'oeuvre :
- tôle de 6 mm 100 x 100.
- Une vis M10 x 65.
- Un rond étiré ϕ 8 x 50.
- Ecrus M10.

ON DEMANDE:

De fabriquer la pièce suivant les données du plan.
 De respecter les consignes d'utilisation du matériel.
 De respecter les règles de sécurité.

ON EXIGE:

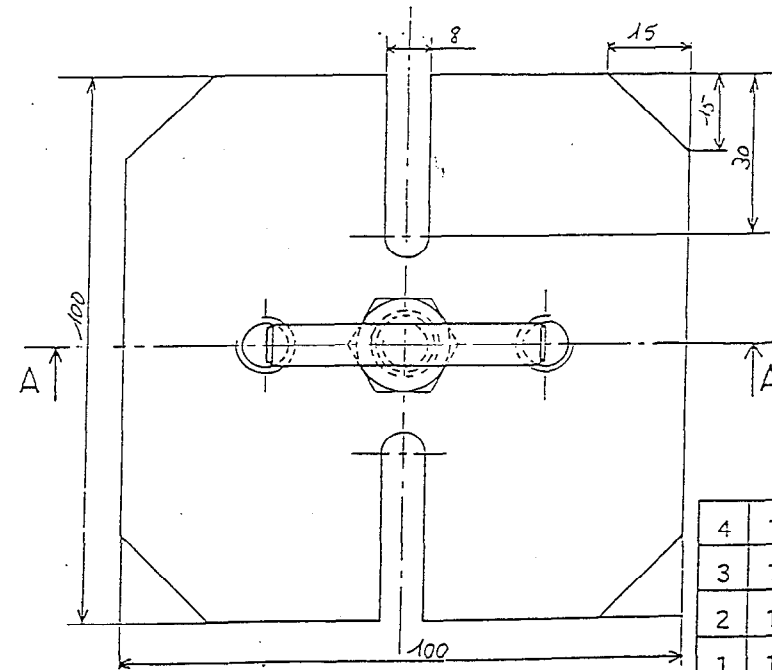
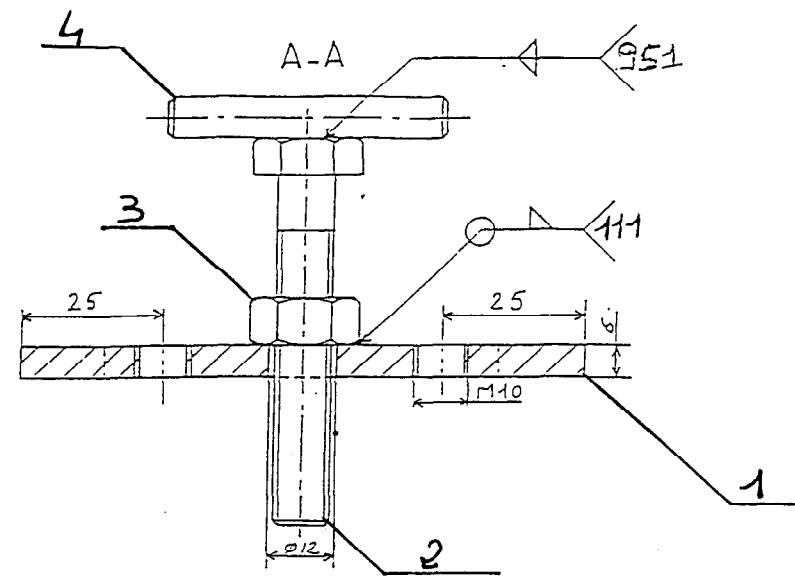
- Une méthode logique de travail.
- Une bonne lecture du plan et respect des cotes.
- Une parfaite utilisation du matériel spécifique.
- Une bonne présentation de la pièce.
- Une bonne tenue du poste de travail.

EVALUATION:

CAP BEP

NOTE SUR: /40 /20

<u>ORGANISATION DE L'INTERVENTION.</u>	/6	/3
<u>SOINS ET METHODE DE TRAVAIL.</u>	/4	/2
<u>RESPECT DES COTES.</u>	/22	/11
<u>QUALITES SOUDURE</u>	/6	/3
<u>PERPENDICULARITE VIS /PLATINE /ETIRE ROND</u>	/4	/2
<u>COTE 30</u>	/4	/2
<u>TARAUDAGE</u>	/2	/1
<u>COTE 30 LUMIERE</u>	/3	/1.5
<u>FINITION</u>	/3	/1.5
<u>TENUE DES POSTES DE TRAVAIL.</u>	/4	/2
<u>ÉVALUATION DE SON TRAVAIL PAR LE CANDIDAT. Auto évaluation:</u> /10	/4	/2



Ech 1

4	1	Rond ϕ 8x 50
3	1	Ecrus H M10
2	1	Vis H M10 65
1	1	Support 100x6
Rp	Nb	Désignation

TOLERANCE ± 0.5

ACADEMIE DE CAEN		BEP - CAP		Session 2000	
Durée : 2 heures		Feuille 1/1		EP2 Mise en oeuvre d'une intervention Fabriquer - Réparer	
Poste 4 - S U J E T				MAINTENANCE DE VEHICULES AUTOMOBILES Mécanicien en maintenance de véhicules Option D : Cycles et Motocycles	