

CAP PROTHÉSISTE DENTAIRE

Jun 2000

N° Candidat :	
---------------	--

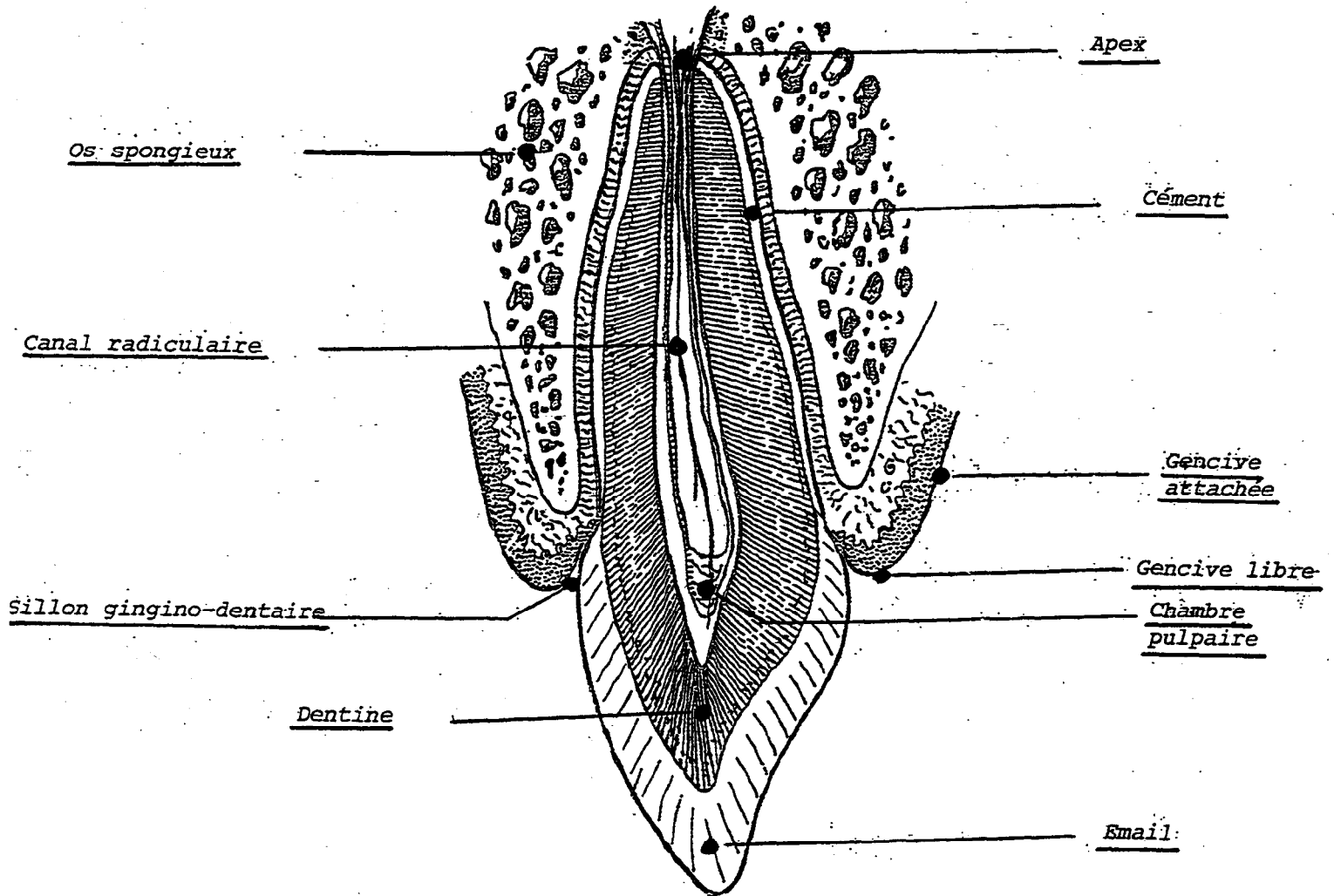
N° de Question	Code Référentiel	Répartition des Points	Points Élèves
Question 1	S1.1	5 Points	
Question 2	S1.1	8 Points	
Question 3	S1.2	4 Points	
Question 4	S1.12-21-22 S2.11-21 S3.21	5 Points	
Question 5	S3.22	3,5 Points	
Question 6	S3.21	3,5 Points	
Question 7	C1.3 C3.2	4 Points	
Question 8	S2.11	1,5 Points	
Question 9	S2.11	2,5 Points	
Question 10	C1.1-2-3 C2.3 C3.3 S2.11 S3.21	10 Points	
I	S1.1	7,5 Points	
II	S1.1	11,5 Points	
III	S1.1 S3.2	14 Points	
Total Épreuve		/80	
Total sur 20		/20	
Total Coefficient 4		/80	

 GROUPEMENT INTERACADEMIQUE II		 CORRIGÉ	<i>Session Juin 2000</i>
<i>EXAMEN</i>	CAP Prothésiste Dentaire	<i>Coef: 4</i>	<i>Durée : 4 h 00</i>
<i>EPREUVE</i>	EP1 - Analyse, organisation et communication, technologie		Feuille : 1/8

COUPE D'UNE INCISIVE SUPÉRIEURE

Question N° 1 (5 Points) :

Indiquer le nom des éléments signalés par une flèche.



GROUPEMENT INTERACADEMIQUE II CORRIGÉ		<i>Session Juin 2000</i>	
<i>EXAMEN</i>	CAP Prothésiste Dentaire	<i>Coef : 4</i>	<i>Durée : 4 h 00</i>
<i>EPREUVE</i>	EP1 - Analyse, organisation et communication, technologie	Feuille : 2/8	

OSTÉOLOGIE - MYOLOGIE

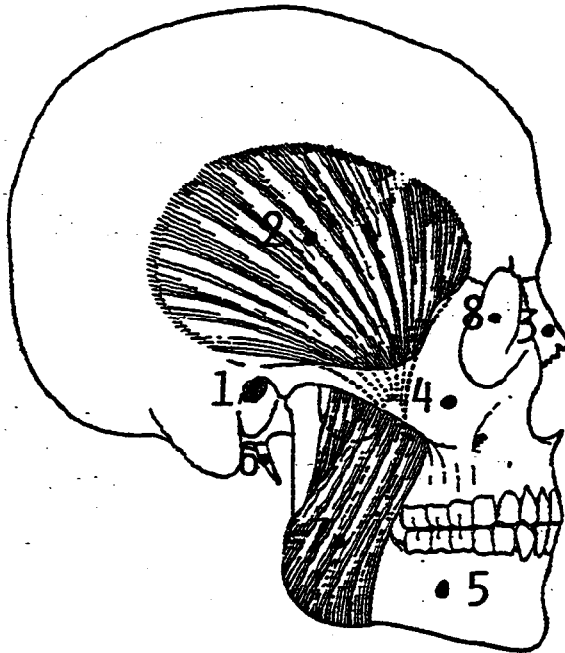
Question N° 2 (8 Points) :

Indiquer le nom des éléments signalés par les numéros.

Noter si ces éléments sont osseux - muqueux ou autres et s'ils sont pairs et impairs.

Ex :

Fémur	Os	Pair
-------	----	------



1	Méat acoustique externe	Orifice	Pairs
2	Temporal	Muscle	Pairs
3	Os propre du nez	Os	Pairs
4	Os Zygomatique	Os	Pairs
5	Mandibule	Os	Impairs
6	Processus Styloïde	Os	Pairs
7	Masseter	Muscle	Pairs
8	Orbite	Orifice	Pairs

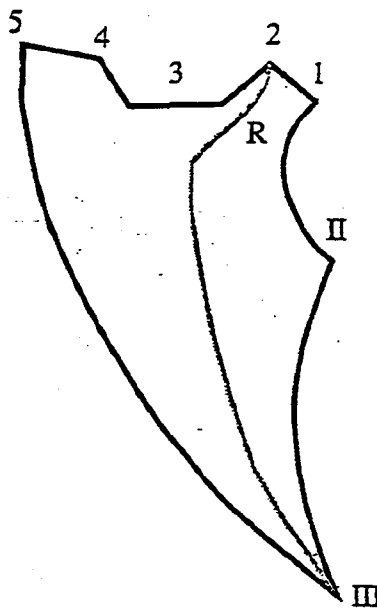
GROUPEMENT INTERACADEMIQUE II CORRIGÉ			<i>Session Juin 2000</i>
<i>EXAMEN</i>	CAP Prothésiste Dentaire	<i>Coef : 4</i>	<i>Durée : 4 h 00</i>
<i>EPREUVE</i>	EPI - Analyse, organisation et communication, technologie	Feuille : 3/8	

DIAGRAMME DE POSSELT

Question N° 3 (4 Points) :

Indiquer le nom des points suivants :

- 1 : Relation centrée
- 2 : Position d'intercuspidation maximale
- 5 : Occlusion limite antéro-postérieure
- R : Position de repos ou posture mandibulaire
- III : Position extrême d'abaissement de la mandibule



Indiquer le nom des chemins suivants :

- de 1 vers 2 : Protraction
- de 2 vers 3 - 4 - 5 : Propulsion
- de II vers 1 : Elévation en rotation pure des condyles (axe charnière)

GROUPEMENT INTERACADEMIQUE II CORRIGÉ			<i>Session Juin 2000</i>
<i>EXAMEN</i>	CAP Prothésiste Dentaire	<i>Coef: 4</i>	<i>Durée : 4 h 00</i>
<i>EPREUVE</i>	EP1 - Analyse, organisation et communication, technologie		Feuille : 4/8

Question n° 4 (5 Points) :

1 Bonne réponse = 0,5 Point

	VRAI	FAUX
La classe II de KENNEDY représente une édentation unilatérale postérieure.....	x	
Un over-bite est une distance horizontale séparant les bords des incisives centrales maxillaires des faces vestibulaires des incisives mandibulaires quand les arcades sont en occlusion habituelle.....		x
Une diduction est un mouvement de latéralité.....	x	
L'alginat est un hydrocolloïde réversible.....		x
Doit-on respecter le profil d'émergence pour la réalisation d'une couronne coulée.....	x	
Une préparation coronaire peut-être supra-gingivale.....	x	
L'or a une faible densité.....	x	
La silice ne rentre pas dans la composition du revêtement à liant dérivé du gypse.....		x
Une empreinte de prothèse conjointe ne peut pas être coulée en résine polyuréthane.....		x
Le tubercule de Carabelli est situé sur la cuspide Mésio-linguale de la première molaire maxillaire.....	x	

GROUPEMENT INTERACADEMIQUE II CORRIGÉ Session Juin 2000

EXAMEN	CAP Prothésiste Dentaire	Coef: 4	Durée : 4 h 00
EPREUVE	EP1 - Analyse, organisation et communication, technologie		Feuille : 5/8

Question 5 (3,5 Points) :

Qu'est-ce qu'un inlay-core ?

Un inlay-core est une reconstitution coulée, comportant un ou plusieurs tenons radiculaires d'une préparation connaire.

Dans le cas de racines divergentes, un des tenons, non solidaires de la coulée, sert de verrou.

L'inlay-core est réalisé sur dent dépulpée pour protéger les parois dentinaires et permet la réalisation de toute couronne prothétique.

Question N° 6 (3,5 Points) :

Qu'est-ce qu'un die ?

Il porte aussi le nom de M-P-U (*Modèle Positif Unitaire*).

Il est issu d'une empreinte unitaire ou globale réalisé en plâtre Pierre, epoxy ou polyuréthanes. Le die est la réplique fidèle de la préparation coronaire.

Le die doit être aisément démontable de son modèle mais doit resté fixé lorsqu'il est renversé (Ex. : lors de la mise en articulateur).

 GROUPEMENT INTERACADEMIQUE II CORRIGÉ Session Juin 2000			
<i>EXAMEN</i>	CAP Prothésiste Dentaire	<i>Coef: 4</i>	<i>Durée : 4 h 00</i>
<i>EPREUVE</i>	EP1 - Analyse, organisation et communication, technologie		Feuille : 6/8

Question N° 7 (4 Points) :

Quel type de contrôle doit-on effectuer sur un articulateur semi-adaptable avant de faire la mise en articulateur ?

Il est impératif de vérifier que :

- La tige incisive soit à 0 ;
- La table incisive soit à 0 ;
- La branche supérieure et inférieure soient parallèles dans le plan Sagittal ;
- Les boules condyliennes soient bloquées dans les boîtiers condyliens ;
- La pente condylienne et l'angle de Bennett doivent être réglés suivant les indications du praticien.

Question N° 8 (1,5 Points) :

Le plâtre est le résultat du broyage, puis de la cuisson de gypses naturel ou synthétique suivi d'un séchage.

Sa formule est : $\text{Ca SO}_4 \frac{1}{2} \text{H}_2 \text{O}$

Question N° 9 (2,5 Points) :

Quel est le rôle du liant dans le revêtement ? De quel nature peut-il être ?

Il sert à unir les grains de silice ensemble.

Il existe des revêtements à liant dérivé du gypse et à liant phosphate.

GROUPEMENT INTERACADEMIQUE II CORRIGÉ Session Juin 2000			
<i>EXAMEN</i>	CAP Prothésiste Dentaire	<i>Coef : 4</i>	<i>Durée : 4 h 00</i>
<i>EPREUVE</i>	EP1 - Analyse, organisation et communication, technologie		Feuille : 7/8

Question N° 10 :

Le chef de Laboratoire vous confie un cylindre contenant 3 couronnes coulées, 2 couronnes à inscrustation vestibulaire et 1 Richmond.

Les éléments seront coulés en chrome-cobalt.

Vous disposez d'une heure pour réaliser la mise en revêtement, l'enfournement et la coulée.

a) 7 Points

A partir des 5 fiches techniques disponibles, lequel allez-vous choisir pour cette mise en revêtement ? Pour quelles raisons n'utiliserez-vous pas les autres ?

Polycast → Trop lent

Sherabalit → Revêtement plâtre maximum 700° C

Quick Vest → Pour prothèse adjointe

Microsil → Adjointe avec alcool

Bellavest → OK. C'est le seul possible pour réaliser le travail en 1 h.00.

b) 3 Points

Calculer le dosage de l'eau déminéralisée et le dosage du liquide spécial nécessaire aux 200 g de poudre.

200 g ↔ 50 ml ↗ 90.% = 45 ml de Begesol HE

↘ 10 % = 5 ml d'eau

GROUPEMENT INTERACADEMIQUE II CORRIGÉ Session Juin 2000

EXAMEN

CAP Prothésiste Dentaire

Coef: 4

Durée : 4 h 00

EPREUVE

EP1 - Analyse, organisation et communication, technologie

Feuille : 8/8