

CAP PROTHÉSISTE DENTAIRE

Jun 2000

N° Candidat :	
----------------------	--

1^{ère} Question	S 6.5	4 points	a	2 points	
			b	2 points	
2^{ème} Question	S 6.5	6 points	a	3 points	
			b	3 points	
3^{ème} Question	S 6.4 C 1.2	2,5 points		2,5 points	
4^{ème} Question	S 6.3	6 points	a	1,5 points	
			b	4,5 points	
5^{ème} Question	S 6.2	10 points	a	3 points	
			b	3 points	
			c	4 points	
6^{ème} Question	S 1	3 points	a	1,5 points	
			b	1,5 points	
7^{ème} Question	S 6.2	5 points	a	1 point	
			b	1 point	
			c	1 point	
			d	1 point	
			e	1 point	
8^{ème} Question	S 6.1	3,5 points	a	1,5 points	
			b	2 points	
TOTAL SUR 40				/ 40	
TOTAL SUR 20				/ 20	

GROUPEMENT INTERACADEMIQUE II CORRIGÉ Session Juin 2000			
<i>EXAMEN</i>	CAP Prothésiste Dentaire	<i>Coef : 2</i>	<i>Durée : 2 h 00</i>
<i>EPREUVE</i>	EP3 - Hygiène, sécurité et conditions de travail	Feuille : 1/7	

1^{ère} question :

Pierre est prothésiste-dentaire. Son contrat d'apprentissage étant à son terme, il décide de changer d'employeur. Après un essai satisfaisant, il signe un nouveau contrat. Quelques temps plus tard, Pierre est convoqué pour une visite à la médecine du travail.

a) Quelle est la nature de cette visite ?

/ 2 points

La nature de cette visite est : visite d'embauche

b) Quel va être son but ?

/ 2 points

Le médecin du travail doit s'assurer que le salarié est apte à effectuer le travail prévu et qu'il n'est pas atteint d'une affection dangereuse pour les autres travailleurs.

2^{ème} question :

a) Donner la définition d'une maladie professionnelle ?

/ 3 points

C'est une maladie dont l'apparition est due à la nature de l'activité professionnelle.

b) Définir ce qu'est un accident du travail ?

/ 3 points

C'est l'accident survenu, quelle qu'en soit la cause, par le fait ou à l'occasion du travail, à toute personne salariée ou travaillant à quelque titre ou en quelque lieu que ce soit pour un employeur.

(Est également considéré comme accident du travail l'accident survenu entre le domicile du salarié et son lieu de travail et vice et versa si le trajet n'a pas été détourné pour une raison personnelle.)

GRUPEMENT INTERACADEMIQUE II CORRIGÉ Session Juin 2000			
EXAMEN	CAP Prothésiste Dentaire	Coef : 2	Durée : 2 h 00
EPREUVE	EP3 - Hygiène, sécurité et conditions de travail		Feuille : 2/7

3^{ème} question :

Légender les 5 logos.

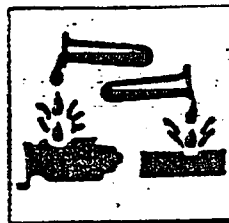
/ 2,5 points



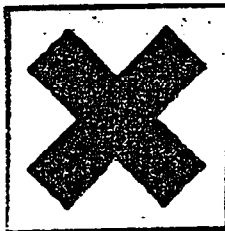
Explosif



Très toxique



Corrosif



Irritant



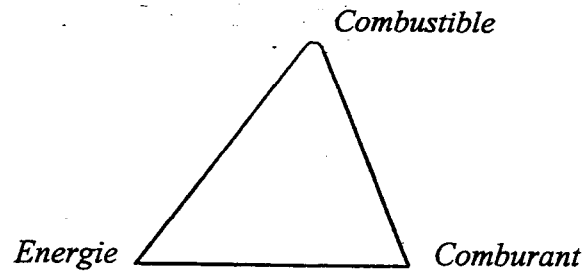
Inflammable

GROUPEMENT INTERACADEMIQUE II CORRIGÉ Session Juin 2000			
<i>EXAMEN</i>	CAP Prothésiste Dentaire	<i>Coef : 2</i>	<i>Durée : 2 h 00</i>
<i>EPREUVE</i>	EP3 - Hygiène, sécurité et conditions de travail	Feuille : 3/7	

4^{ème} question :

a) Présenter les trois éléments du "triangle de feu".

/ 1,5 points



b) Donner leur définition.

/ 4,5 points

Combustible : Corps qui a la propriété de brûler.

Comburant : Corps qui, par combinaison avec un autre, amène la combustion de ce dernier.

Energie : Chaleur, étincelle, feu...

 GROUPEMENT INTERACADEMIQUE II CORRIGÉ Session Juin 2000			
EXAMEN	CAP Prothésiste Dentaire	Coef: 2	Durée : 2 h 00
EPREUVE	EP3 - Hygiène, sécurité et conditions de travail	Feuille : 4/7	

5^{ème} question :

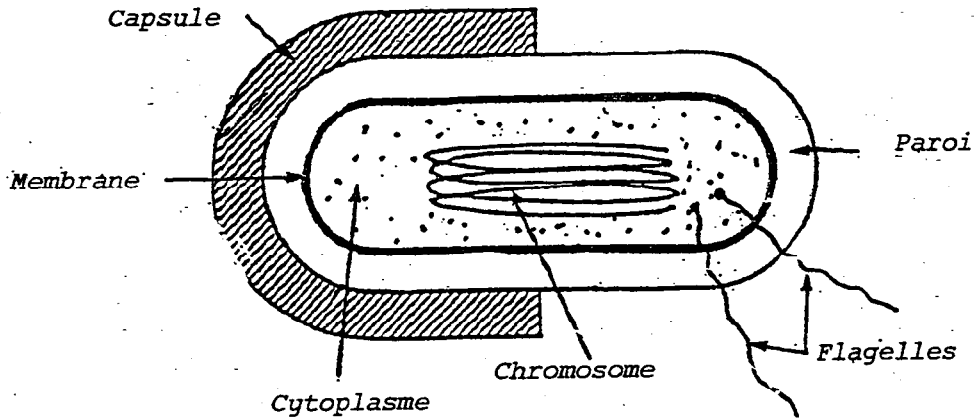
MICROBIOLOGIE

a) Légender le schéma ci-dessous.

/ 3 points

Éléments inconstants

Éléments permanents

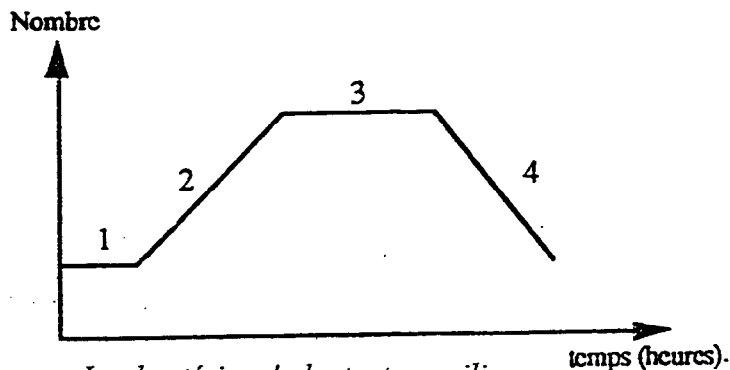


b) Indiquer les paramètres favorables à la croissance bactérienne;

/ 3 points

- Température (entre + 5°C et + 50°C, développement maximum),
- Milieu nutritif suffisant,
- Humidité.

c) Expliquer les différentes phases de la courbe ci-dessous de la croissance bactérienne en milieu non renouvelé. / 4 points



- 1 - Phase de latence : Les bactéries s'adaptent au milieu.
- 2 - Phase de croissance : Les bactéries se multiplient.
- 3 - Phase stationnaire : La croissance des bactéries cesse.
- 4 - Phase de déclin : Diminution progressive de la reproduction des bactéries dues à l'épuisement du milieu.

GROUPEMENT INTERACADEMIQUE II CORRIGÉ				<i>Session Juin 2000</i>
EXAMEN	CAP Prothésiste Dentaire	Coef: 2	Durée : 2 h 00	
EPREUVE	EP3 - Hygiène, sécurité et conditions de travail			Feuille : 5/7

6^{ème} question :

DESDERMANN S & M STERLING

Désinfection hygiénique et chirurgicale des mains, rapide et agréable, sans eau sur mains propres, ne dessèche pas la peau. Efficacité prouvée contre bactéries et mycobactéries (AFNOR NFT 72150 Spectre 5, AFNOR NFT 72170 Spectre 5, liste VII DGHM, test Pharmacopée française), bacille de Koch, champignons (AFNOR NFT 72201, Candida albicans, liste VII DGHM, Pharmacopée française), virus (AFNOR NFT 72180), virus HIV 1 du SIDA, virus HBV de l'hépatite b, virus HSV 1 de l'herpès.

Composants : alcools, phénols. Prêt à l'emploi, ne nécessite aucun essuyage. Excellente tolérance.

Ce produit lutte contre certaines bactéries. Notamment le bacille de Koch.

a) Quel est le principal effet pathogène que peut provoquer ce bacille ? / 1,5 points

La tuberculose.

b) Quelle est la vaccination obligatoire qui immunise contre cette maladie ? / 1,5 points

Le B.C.G.

7^{ème} question :

Voici la présentation d'un savon et d'un décontaminant. Ce sont des produits indispensables pour l'hygiène du laboratoire.

Dentasept glycérimé ANIOS :

Savon doux glycérimé pour le lavage en douceur de mains. Particulièrement recommandé pour les peaux sensibles et les usages répétés. Il préserve l'équilibre naturel de la peau (contient de la vitamine F et de la glycérine). Bactériostatique, Fongistatique, il résiste à la contamination microbienne. S'emploie pur. Une pression de pompe (4 ml) suffit pour le lavage des mains.

GROUPEMENT INTERACADEMIQUE II CORRIGÉ Session Juin 2000			
<i>EXAMEN</i>	CAP Prothésiste Dentaire	<i>Coef : 2</i>	<i>Durée : 2 h 00</i>
<i>EPREUVE</i>	EP3 - Hygiène, sécurité et conditions de travail		Feuille : 6/7

Cidex JOHNSON & JOHNSON :

Décontaminant total par immersion à froid. Bactéricide, virucide et sporicide.
Certifié Association Dentaire Américaine (A.D.A.). Non toxique, non inflammable, non
corrosif.

Carton de 4 flacons de 1 litre de Cidex concentré pour 20 litres de solution de
glutaraldehyde à 2 %.

7^{ème} question (suite et fin) :

Que veulent dire les différents mots soulignés ?

/ 5 points

- a) Bactériostatique : *Produit ou procédé ayant la propriété de diminuer ou de supprimer momentanément le développement bactérien.*
- b) Fongistatique : *Produit ou procédé ayant la propriété de diminuer ou de supprimer momentanément le développement des champignons.*
- c) Bactéricide : *Produit ou procédé ayant la propriété de tuer les bactéries.*
- d) Virucide : *Produit ou procédé ayant la propriété de rendre inactif les virus.*
- e) Sporicide : *Produit ou procédé ayant la propriété de tuer les spores bactériennes.*

8^{ème} question :

- a) Lors du sablage de ces couronnes, René doit prendre un minimum de précaution, notamment le port du masque. Pourquoi ?

/ 1,5 points

Pour éviter d'inhaler les poussières de silice cristalline.

- b) Quelle pathologie est la conséquence de l'inhalation de poussière de sable ?

/ 2 points

La silicose est la conséquence la plus grave.

GROUPEMENT INTERACADEMIQUE II		CORRIGÉ	<i>Session Juin 2000</i>
<i>EXAMEN</i>	CAP Prothésiste Dentaire	<i>Coef : 2</i>	<i>Durée : 2 h 00</i>
<i>EPREUVE</i>	EP3 - Hygiène, sécurité et conditions de travail		Feuille : 7/7