

Connaissance des milieux et des méthodes de travail

FICHE DE PREPARATION

Afin de présenter le stage choisi par le jury, vous pouvez utiliser le plan ci-dessous.

Durée : 0h20 de préparation

0h20 d'interrogation

Coef.: 3

1. CONNAISSANCE DES MILIEUX

Collectivité : définition (fonction)

Usagers besoins
âge

Connaissance du personnel de la collectivité étudiée (fonction – rôle)

Situation de l'E.T.C. dans cette collectivité

2. ORGANISATION DU TRAVAIL

Horaire

Emploi / temps

Service

Réglementation

METHODES DE TRAVAIL SPECIFIQUES

Organisation

Matériel – produits

Locaux

COLLECTIVITE DE JEUNES ENFANTS

SUJET N° 1

Vous êtes agent de service dans une école maternelle :

- Enumérer le mobilier et les équipements spécifiques.
- Citer les règles d'hygiène et de sécurité à respecter au moment de la distribution des repas.

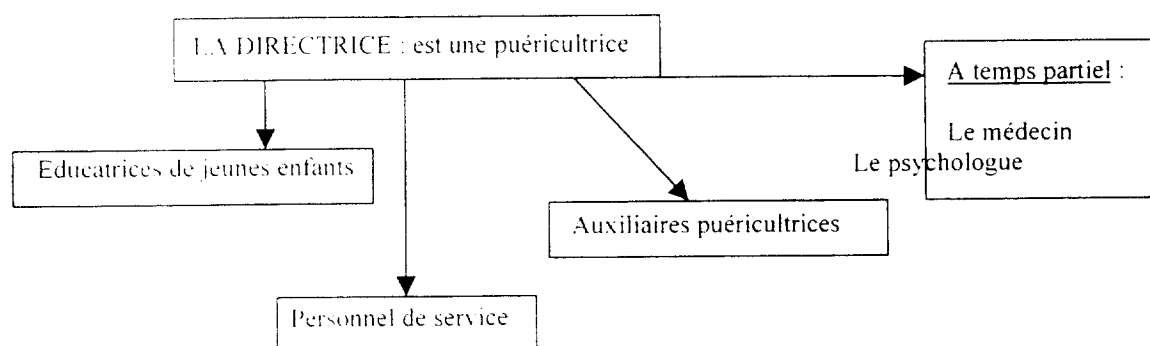
SUJET N° 2

- Indiquer la fonction d'une école maternelle.
- Préciser les tâches de l'employé technique de collectivité dans cette structure.
- A quels besoins de l'enfant ces tâches répondent-elles ?

SUJET N° 3

- Citer les modes de garde collectifs pour les enfants de 3 mois à 3 ans.
- Préciser les conditions d'admission dans une crèche collective.
- A l'aide de l'organigramme ci-dessous, préciser le rôle de chacun et situer l'E.T.C.

organigramme du personnel d'une crèche collective



SUJET N° 4

- Citer les conditions d'admission des enfants en école maternelle.
- Citer le personnel employé et préciser la fonction de chacun.

SUJET N° 5

- Citer les besoins des enfants de 3 mois à 3 ans.
- Préciser les fonctions de l'E.T.C en crèche collective.
- Indiquer les compétences requises pour occuper cet emploi.

CAP EMPLOYE TECHNIQUE DE COLLECTIVITES	Code 50 33 405	SESSION 2000
EPREUVE : C.M.MT	Durée totale : 0H20 + 0H20	Coef : 3
		Page : 2/8

COLLECTIVITE POUR PERSONNES AGEES

SUJET N° 6

- Présenter les différentes collectivités pouvant accueillir des personnes âgées.
- Quelles différences faites-vous entre une maison de retraite et une résidence pour personnes âgées ? Indiquer les avantages et les inconvénients de chacune d'elles.

SUJET N° 7

- Citer les besoins d'une personne âgée en maison de retraite.
- Préciser comment l'ETC, dans une maison de retraite, peut répondre à ses besoins.

SUJET N° 8

- Décrire le logement d'une personne âgée dans un foyer résidence.
- Quels sont les services qui peuvent être proposés à la personne dans ce type d'établissement.

SUJET N° 9

- Citer les collectivités susceptibles d'accueillir des personnes âgées (3 minimum)
- Préciser les fonctions et les conditions d'accueil de la maison de retraite.

SUJET N° 10

- Citer des équipements (minimum 5) assurant la sécurité et le confort des personnes âgées en maison de retraite.
- Justifier.

CAP EMPLOYE TECHNIQUE DE COLLECTIVITES	Code 50 33 405	SESSION 2000
EPREUVE : C.M.MT	Durée totale : 0H20 + 0H20	Coef. : 3
		Page : 3/8

SUJET N° 11

- Citer les personnels employés dans une maison de retraite.
- Indiquer le rôle de chacun.

SUJET N° 12

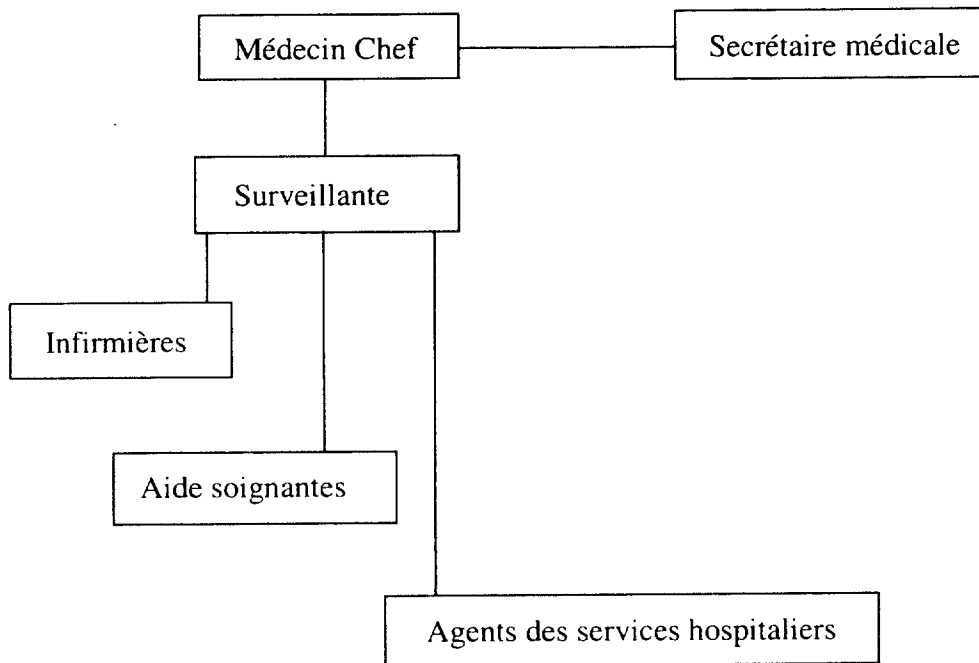
- Citer les différents locaux d'une maison de retraite.
- Indiquer l'équipement de la chambre et du cabinet de toilette de la personne âgée.
- Citer les éléments de sécurité et de confort pour la personne âgée.

CAP EMPLOYE TECHNIQUE DE COLLECTIVITES		Code 50 33 405	SESSION 2000
EPREUVE : C.M.MT	Durée totale : 0H20 - 0H20	Coef. : 3	Page : 4/8

MILIEU HOSPITALIER

SUJET N° 13

- Citer 3 exemples d'unités de soins.
- A partir de l'organigramme d'une unité de soins :



- Nommer la personne qui dirige une unité de soins.
- Situer l'E.T.C. sur cet organigramme.
- Indiquer les fonctions de l'E.T.C. dans une unité de soins.

SUJET N° 14

- Décrire le circuit du linge en milieu hospitalier.
- Citer les précautions à prendre pour prévenir les contaminations.

SUJET N° 15

- Expliquer la distribution du petit déjeuner dans une unité de soins en précisant le matériel nécessaire et la préparation du plateau.

SUJET N° 16

- Quels sont les fonctions de l'hôpital ?
- Citer les besoins de l'utilisateur en milieu hospitalier.

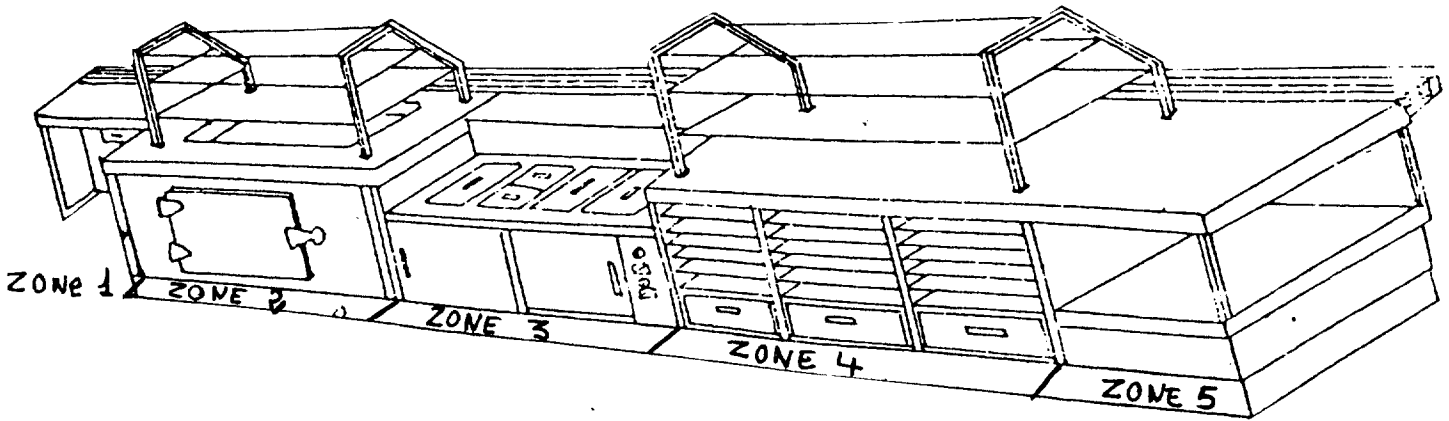
SUJET N° 17

- Citer les différents locaux d'une unité de soins.
- Décrire l'office d'une unité de soins.

CAP EMPLOYE TECHNIQUE DE COLLECTIVITES		Code 50 33 405	SESSION 2000
EPREUVE : C.M.MT	Durée totale : 0H20 + 0H20	Coef. : 3	Page : 6/8

CUISINE DE COLLECTIVITE

SUJET N° 18



- A l'aide du document ci-dessus, indiquer la disposition des produits sur une banque libre service linéaire.
- Préciser les températures à respecter pour chacune des zones. Justifier.

SUJET N° 19

- Indiquer les différentes étapes du traitement des fabrications culinaires dans le cadre de la liaison froide.
- Préciser les températures et les temps à respecter.
- Indiquer les matériels utilisés.

SUJET N° 20

- Préciser les activités de l'E.T.C. dans un libre service.
- Citer les matériaux qui composent la banque de distribution. Justifier ce choix.

CAP EMPLOYE TECHNIQUE DE COLLECTIVITES		Code 50 33 405	SESSION 2000
EPREUVE : C.M.MT	Durée totale : 0H20 + 0H20	Coef. : 3	Page : 7/8

SUJET N° 21

- Citer les différentes zones de stockage des denrées alimentaires en cuisine de collectivité.
- Préciser les matériels utilisés et les températures réglementaires permettant d'assurer la conservation de ces produits.

SUJET N° 22

- Indiquer le principe de la marche en avant des denrées alimentaires depuis la réception jusqu'à la distribution.
- Préciser les conséquences d'un circuit mal respecté.

SUJET N° 23

- Expliquer le principe de la liaison chaude.
- Préciser les températures à respecter.
- Citer les équipements nécessaires à la distribution des repas en liaison chaude.
- Citer les équipements réglementaires d'un poste d'hygiène des mains. Justifier les réponses.

SUJET N° 24

- Enoncer les tâches qui sont confiées à l'employé technique de collectivité dans une cuisine collective.
- Citer les risques d'accidents encourus par l'agent en restauration collective.
- Indiquer quelques moyens de prévention.

CAP EMPLOYE TECHNIQUE DE COLLECTIVITES	Code 50 33 405	SESSION 2000
EPREUVE : C.M.MT	Durée totale : 0H20 + 0H20	Coef. : 3
		Page : 8/8