

SUJET

Pour les fêtes d'Halloween, on vous demande de concevoir un masque dont l'apparence sera inspirée par le monde nocturne des chauves-souris auxquelles il empruntera les formes caractéristiques (ailes, griffes, oreilles, dents, yeux, nez, etc.), les matières et les valeurs (voir page 2/3).

Vous aurez la composition de votre masque selon une symétrie verticale en vous aidant du calque.

Harmonie de couleur : gris colorés

Technique d'exécution : gouache, crayons de couleur, etc.

Document réponse page 3/3, à rendre

BAREME

sur 20 points

Composition : - utilisation et transposition des éléments du document page 2/3	10 points
- respect de la symétrie	2 points
Mise en couleur, qualité de l'harmonie	6 points
Qualité et soin dans la présentation	2 points

ACADEMIE DE CAEN

CAP

Session 2000

Durée : 2 h 00

Expression esthétique

S U J E T N° 2

Page 1/3

EMPLOYE TECHNIQUE DE
COLLECTIVITE

grand rhinolophe



renard volant d'Inde



chauve-souris pêcheuse



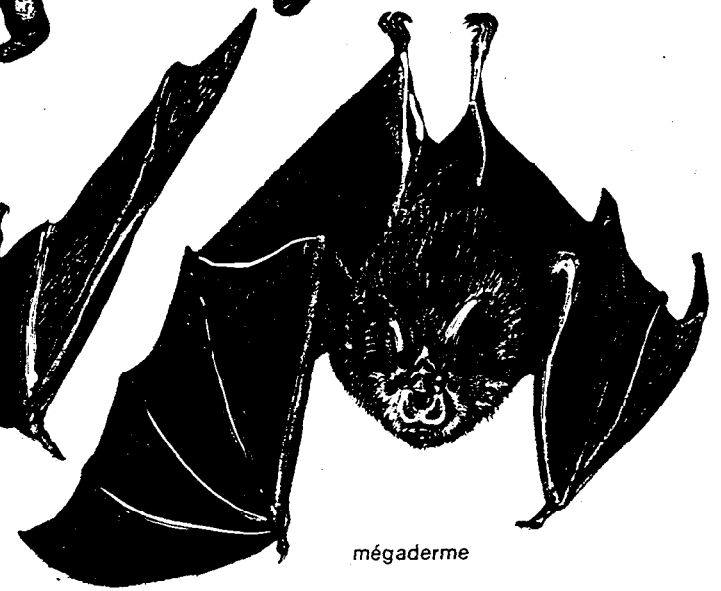
vampire d'Azara



Rhinopoma sp



tadaride du Mexique



mégaderme



NOM :

Prénom :

N° d'insc. :