


DANS CE CADRE

Académie :	Session :
Examen ou concours :	Série* :
Spécialité/option :	Repère de l'épreuve :
Epreuve/sous-épreuve :	
NOM	
(en majuscules, suivi s'il y a lieu, du nom d'épouse)	
Prénoms :	n° du candidat <input type="text"/>
Né(e) le :	(le numéro est celui qui figure sur la convocation ou liste appel)

NE RIEN ECRIRE

Examen :	Série* :
Spécialité/option :	
Repère de l'épreuve :	
Epreuve/sous-épreuve :	

Note :  Appréciation du correcteur (uniquement s'il s'agit d'un examen) :

Il est interdit aux candidats de signer leur composition ou d'y mettre un signe quelconque pouvant indiquer sa provenance.

Sujet interacadémique

Session 2000

C.A.P. Coiffure
Code 500-33605

**EP.1 SCIENCES ET TECHNOLOGIES APPLIQUEES
A LA PROFESSION**

Durée : 2 h 00 Coefficient : 4

L'épreuve EP.1 se divise en 3 sous-épreuves :

- Biologie générale et biologie appliquée
- Technologie des produits et/ou des matériels
- Connaissance des milieux de travail et/ou vente des produits et des services

L'utilisation de la calculatrice est interdite

Nombre de pages composant le sujet (chaque page étant obligatoirement paginée) : **13**

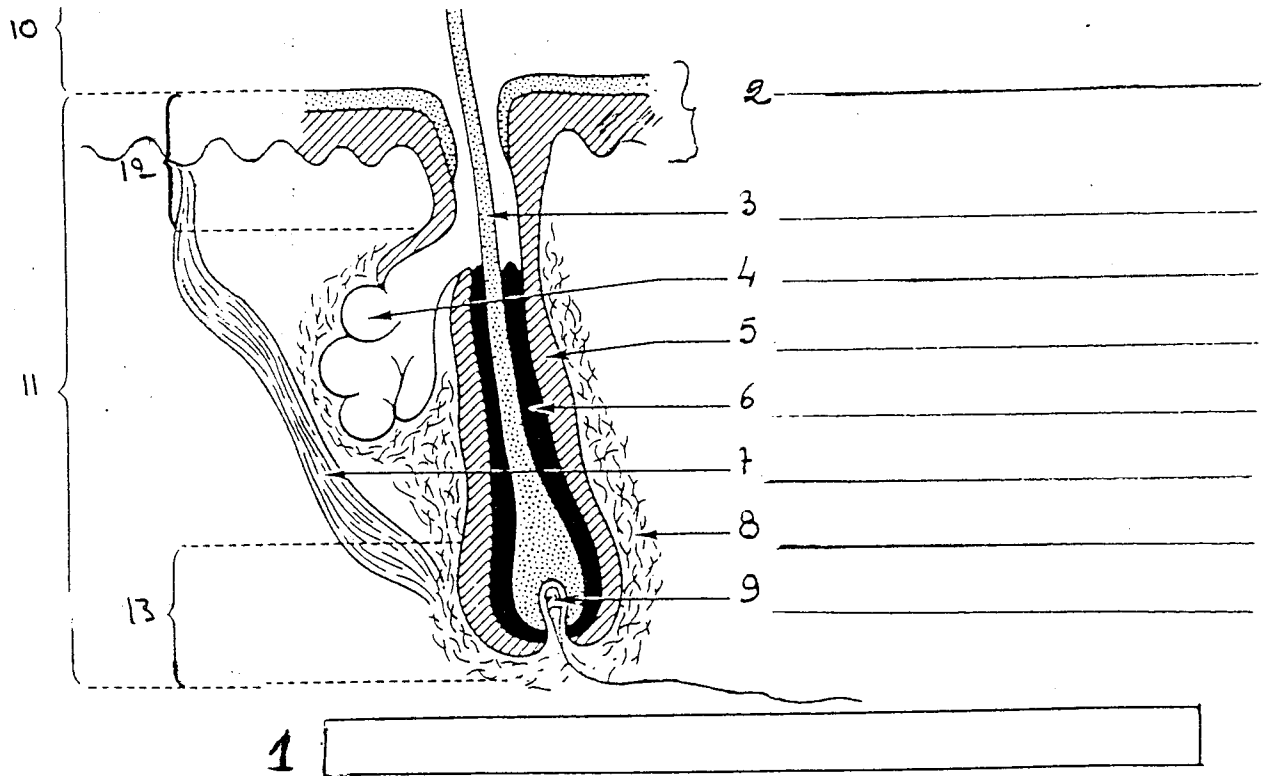
NE RIEN INSCRIRE

DANS CETTE PARTIE

BIOLOGIE GENERALE ET BIOLOGIE APPLIQUEE

1.

1.1 Légendez et donnez un titre au schéma suivant :



2. Anomalies du cheveu, du cuir chevelu et de la peau

2.1 Citez 3 anomalies concernant la couleur du cheveu et précisez leurs caractéristiques.

.....
.....
.....

Sujet interacadémique	Examen : CAP	Session 2000	Sujet
Spécialité : Coiffure		Epreuve : EP.1 Biologie générale et biologie appliquée	
Temps alloué : 2 h 00	Coefficient : 4	Document : 1 / 4	

NE RIEN INSCRIRE

DANS CETTE PARTIE

2.2 Un client présente une calvitie.

- Quel est l'autre nom de cette affection ?

.....

- Énoncez 2 causes responsables de la calvitie.

.....
.....
.....
.....

2.3 Citez la glande qui est à l'origine des cheveux gras.

.....
.....

Nommez la maladie liée à l'excès de sécrétion de cette glande.

.....

Sujet interacadémique	Examen : CAP	Session 2000	Sujet
Spécialité : Coiffure		Epreuve : EP.1 Biologie générale et biologie appliquée	
Temps alloué : 2 h 00	Coefficient : 4		Document : 2 / 4

NE RIEN INSCRIRE

DANS CETTE PARTIE

3. Une cliente vient pour un shampoing et un brushing. Après avoir mouillé les cheveux, vous faites le brushing.

3.1 Décrivez la propriété du cheveu qui permet la réalisation du brushing.

.....

.....

.....

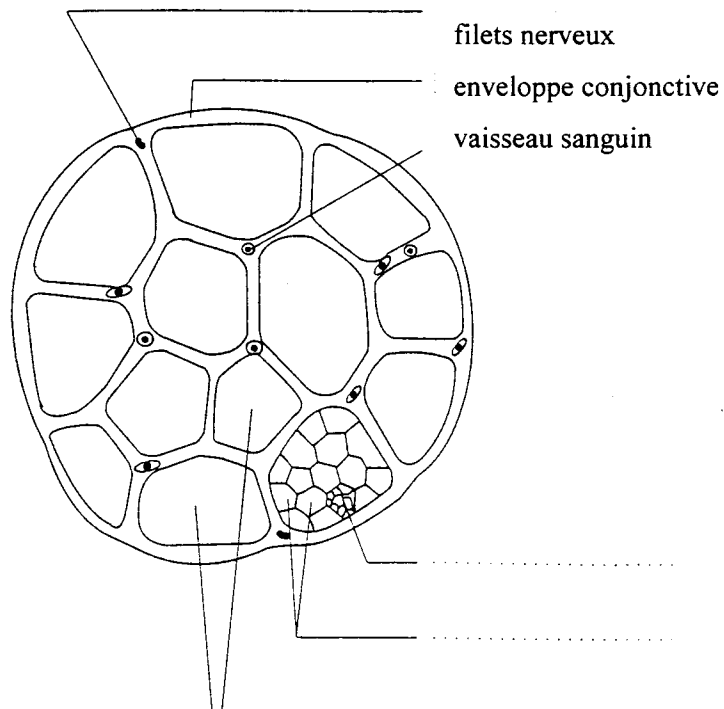
.....

.....

.....

4. Les muscles

4.1 Légendez le schéma de la coupe transversale du muscle.



Sujet interacadémique	Examen : CAP	Session 2000	Sujet
Spécialité : Coiffure		Epreuve : EP.1 Biologie générale et biologie appliquée	
Temps alloué : 2 h 00	Coefficient : 4		Document : 3 / 4

NE RIEN INSCRIRE

DANS CETTE PARTIE

4.2 Citez les différentes propriétés du muscle.

.....

.....

.....

.....

.....

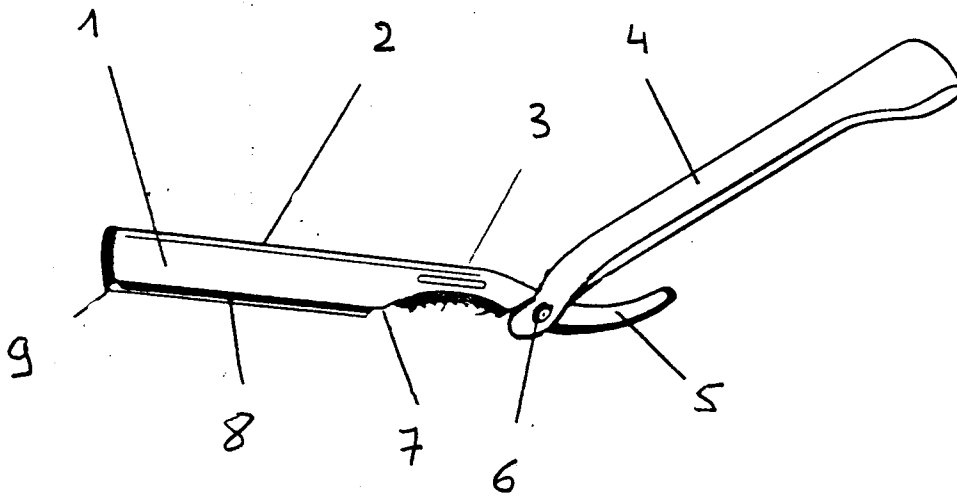
Sujet interacadémique	Examen : CAP	Session 2000	Sujet
Spécialité : Coiffure		Epreuve : EP.1 Biologie générale et biologie appliquée	
Temps alloué : 2 h 00	Coefficient : 4	Document : 4 / 4	

NE RIEN INSCRIRE

DANS CETTE PARTIE

TECHNOLOGIE DES PRODUITS ET/OU DES MATERIELS

1. Indiquer les différentes parties du rasoir à lame interchangeable



Répondre sur le document :

- | | |
|---------|---------|
| 1. | 6. |
| 2. | 7. |
| 3. | 8. |
| 4. | 9. |
| 5. | |

1.1 Enoncer les différentes fonctions du rasoir

Sujet interacadémique	Examen : CAP	Session 2000	Sujet
Spécialité : Coiffure		Epreuve : EP.1 Technologie des produits et/ou des matériels	
Temps alloué : 2 h 00	Coefficient : 4		Document : 1 / 4

NE RIEN INSCRIRE

DANS CETTE PARTIE

1.2.1 Enoncer les règles d'hygiène à respecter lors de l'usage de l'outil.

.....
.....
.....
.....
.....

1.2.2 Quelles sont les précautions d'utilisation ?

.....
.....
.....
.....
.....

2. Donner la signification des termes suivants en permanente.

- méthode directionnelle ?

.....
.....
.....

- méthode directe ?

.....
.....
.....

Sujet interacadémique	Examen : CAP	Session 2000	Sujet
Spécialité : Coiffure		Epreuve : EP.1 Technologie des produits et/ou des matériels	
Temps alloué : 2 h 00	Coefficient : 4		Document : 2 / 4

NE RIEN INSCRIRE

DANS CETTE PARTIE

- méthode indirecte ?

.....
.....

- humectation ?

.....
.....

- saturation ?

.....
.....

- fixation ou oxydation ou neutralisation ?

.....
.....

3. Qu'est-ce-qu' un réducteur ? Donner un exemple de réduction dans votre activité professionnelle.

.....
.....
.....
.....
.....

Sujet interacadémique	Examen : CAP	Session 2000	Sujet
Spécialité : Coiffure		Epreuve : EP.1 Technologie des produits et/ou des matériels	
Temps alloué : 2 h 00	Coefficient : 4		Document : 3 / 4

NE RIEN INSCRIRE

DANS CETTE PARTIE

4. Citer 3 rôles et 5 propriétés d'un shampoing simple ou traitant.

.....

.....

.....

.....

.....

.....

Sujet interacadémique	Examen : CAP	Session 2000	Sujet
Spécialité : Coiffure		Epreuve : EP.1 Technologie des produits et/ou des matériels	
Temps alloué : 2 h 00	Coefficient : 4	Document : 4 / 4	

NE RIEN INSCRIRE

DANS CETTE PARTIE

CONNAISSANCE DES MILIEUX DU TRAVAIL

1. Définir les termes suivants :

1.1 Qu'est-ce-que la stérilisation ?

.....
.....
.....

1.2 Qu'est-ce-que l'antisepsie ?

.....
.....
.....
.....

2. Citez trois risques liés à l'exercice de la profession ?

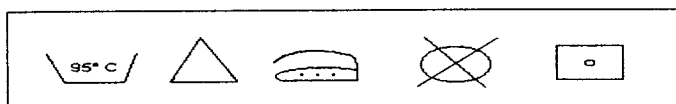
.....
.....
.....
.....

Sujet interacadémique	Examen : CAP	Session 2000	Sujet
Spécialité : Coiffure		Epreuve : EP.1 Connaissance des milieux du travail	
Temps alloué : 2 h 00	Coefficient : 4		Document : 1 / 2

NE RIEN INSCRIRE

DANS CETTE PARTIE

3. Indiquez la signification de chaque code d'entretien du linge suivant :



A

B

C

D

E

Sujet interacadémique	Examen : CAP	Session 2000	Sujet
Spécialité : Coiffure		Epreuve : EP.1 Connaissance des milieux du travail	
Temps alloué : 2 h 00	Coefficient : 4		Document : 2 / 2

NE RIEN INSCRIRE

DANS CETTE PARTIE

VENTE DES PRODUITS ET DES SERVICES

1. Vous travaillez dans le Salon "Bouclette". Le mardi 3 octobre à 14 h 15, le téléphone sonne.

Complétez la fiche téléphonique jointe à partir du relevé de la communication téléphonique ci-dessous.
(annexe 1)

- *Salon Bouclette, bonjour*
- *Allo, Madame Dubois ?*
- *Non, c'est Vanessa, son employée, Madame Dubois est absente cet après-midi.*
- *Ici, Madame Robert, je suis venue il y a 3 jours et j'ai trouvé que ma couleur était ratée... je lui avais dit que je voulais plus rouge mais ma fille m'a dit que c'était plus clair que la dernière fois ... je voudrais la voir le plus vite possible...*
- *Oui je prends note*
- *Elle va rentrer quand ?*
- *Elle sera là demain, désirez-vous qu'elle vous rappelle ?*
- *Oh ! Oui ... Je vous donne mon numéro 02.35.98.57.22 et qu'elle m'appelle dès l'ouverture car je dois aller à un mariage en fin de semaine et si je dois refaire ma couleur...*
- *Rassurez-vous Madame Robert, elle vous appellera dès 9 h 00 demain matin, l'heure vous convient-elle ?*
- *Oui...*
- *C'est noté. Au revoir Madame Robert.*

Sujet interacadémique	Examen : CAP	Session 2000	Sujet
Spécialité : Coiffure		Epreuve : EP.1	Vente des milieux des produits et des services
Temps alloué : 2 h 00	Coefficient : 4		Document : 1/3

NE RIEN INSCRIRE

DANS CETTE PARTIE

2. Voici une liste des étapes de la vente :

- A. La prise de congé,
- B. L'encaissement,
- C. La proposition des services ou présentations des modèles,
- D. La recherche des besoins,
- E. La vente complémentaire

D'après les réponses d'une de vos clientes, Madame BAZIL, retrouvez à quelle étape de la vente correspond chaque phrase et indiquez-la dans chaque case à l'aide des lettres ci-dessous.

- "Je n'ai pas l'habitude, mais si vous pensez qu'un soin nourrissant est nécessaire pour mes cheveux, allez-y" →
- "Je vous en remercie, j'apprécierai votre coup de peigne samedi vers 11 h 00 car mon chignon aura dansé, lui aussi". →
- "Je veux bien votre carte de fidélité car je viens juste d'emménager ici" →
- "Eh bien je préférerais une coiffure plutôt "glamour" si possible les cheveux attachés car je vais danser" →
- "Je suis invitée à une soirée, il faudrait une coiffure sympa" →

3. Recopiez les étapes de la vente, citées dans la question 2, dans un ordre logique.

Sujet interacadémique	Examen : CAP	Session 2000	Sujet
Spécialité : Coiffure		Epreuve : EP.1 Vente des milieux des produits et des services	
Temps alloué : 2 h 00	Coefficient : 4	Document : 2 / 3	

NE RIEN INSCRIRE

DANS CETTE PARTIE

Annexe 1

destinataire

date..... heure.....

PENDANT VOTRE ABSENCE

M.....
.....
.....

téléphone

a téléphoné est venu vous voir
veuillez l'appeler désire vous voir
rappellera URGENT

MESSAGE

.....
.....
.....
.....
.....

Sujet interacadémique	Examen : CAP	Session 2000	Sujet
Spécialité : Coiffure		Epreuve : EP.1 Vente des milieux des produits et des services	
Temps alloué : 2 h 00	Coefficient : 4		Document : 3/3