

N° _____

NOM : _____

PRENOM : _____

N° : _____

DOSSIER REponses

Composition du dossier :

- **REGLEMENTATION** *feuilles 2/8 & 3/8*
- **SECOURISME** *feuille 4/8*
- **INCENDIE** *feuille 5/8*
- **ALARME** *feuille 6/8*
- **ALARME & LECTURE DE PLAN** *feuille 7/8*
- **LEGISLATION** *feuille 8/8*

ACADEMIE DE POITIERS	<u>EXAMEN</u> : C.A.P. d'Agent de prévention et de sécurité	feuille : 1/8
		Durée : 1 h
<u>SESSION</u> : JUN 2000	<u>EPREUVE</u> : E.P.1 analyse de travail et de technologie	Coef : 4

REGLEMENTATION :

MESURES DE SECURITE POUR LES ECHAFAUDAGES

Art. 130 - Les échafaudages volants doivent satisfaire aux conditions énoncées ci-après :

130.1 - Leur longueur ne doit pas dépasser 8 mètres ;

130.2 - Les planches, bastaings ou madriers constituant le plancher doivent être placés les uns contre les autres sans intervalles ;

130.3 - Les garde-corps doivent être portés par des montants espacés de 1,75 mètre au plus, solidement fixés au plancher ;

130.4 - L'ensemble constitué par le plancher, les garde-corps et les plinthes doit être rendu rigide, avant que l'échafaudage ne soit hissé, par une fixation solide des garde-corps et des plinthes aux étriers ;

130.5 - Lorsqu'un échafaudage volant est en position de travail, le plancher doit toujours être sensiblement horizontal.

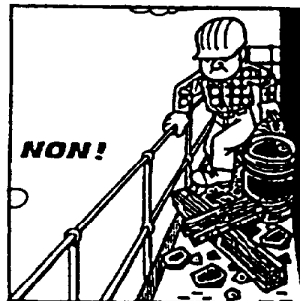
Art. 131 - Il est interdit de prolonger le plateau d'un échafaudage volant par un plancher prenant appui soit sur la construction, soit sur un échafaudage voisin.

Art. 132 - Les échafaudages ne doivent pas être surchargés et les charges doivent être réparties aussi uniformément que possible.

Art. 133 - Avant d'installer des appareils de levage sur des échafaudages, des précautions spéciales doivent être prises pour assurer la résistance et la stabilité de ces échafaudages.

Art. 134 - Les échafaudages doivent être constamment débarrassés de tous gravats et décombres.

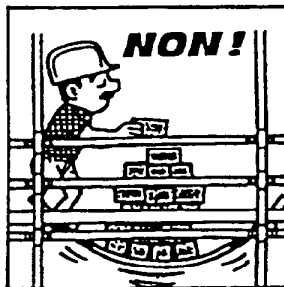
Art. 135 - Lorsque les échafaudages sont rendus glissants par suite de verglas, de gelée ou de neige, des mesures doivent être prises pour prévenir toute glissade.



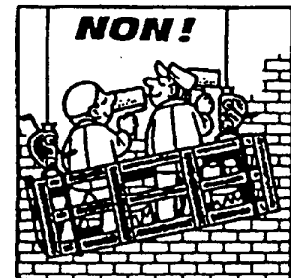
A



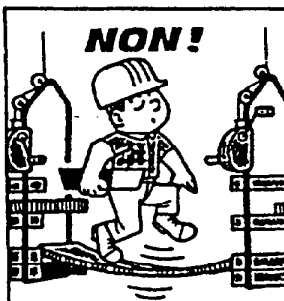
D



B



E



C

doc. I N R E

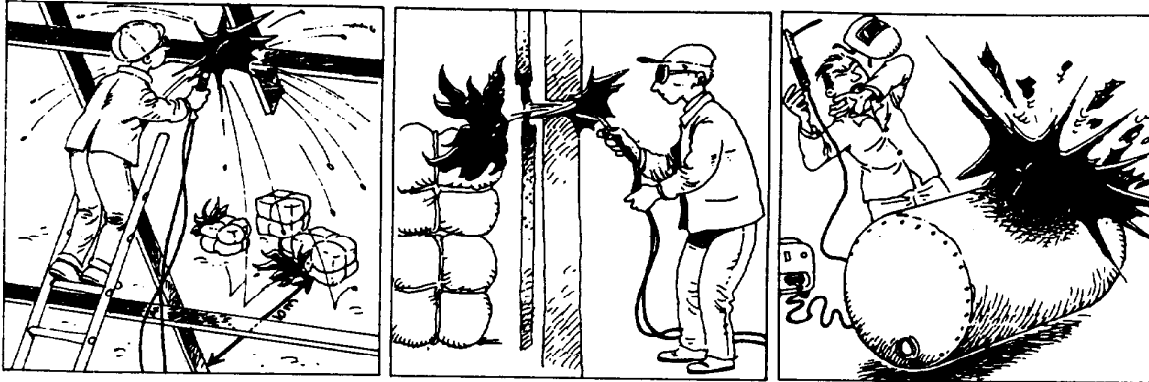
TRAVAIL DEMANDE :

Compléter le tableau ci-dessous mettant en relation 4 des articles relatifs à la sécurité avec les 4 dessins correspondants.

DESSINS	ARTICLES
E	
A	
	131
B	

CAP d'Agent de prévention et de sécurité	SESSION : JUN 2000	E.P. 1 Analyse de travail et de technologie	Feuille 3/8	N° d'anonymat -----
---	----------------------------------	--	---------------------------	-----------------------------------

REGLEMENTATION :



Agent de prévention et de sécurité, dans un entrepôt, vous recevez des ouvriers extérieurs qui ont des rayonnages à construire. Ces travaux exigent la réalisation de nombreuses soudures. Ils vous demandent donc si le **PERMIS DE TRAVAIL PAR POINTS CHAUDS** est prêt. Confronté pour la première fois à cette situation, vous devez vous poser quelques questions.

➤ Quel est le but du permis de travail par points chauds ?

/
3

➤ Quelles sont les deux personnes habilitées à la délivrance de ce permis ?

/
2

➤ Quels sont les trois signataires obligatoires de ce document ?

/
3

➤ Pour parer à tout départ de feu, que mettez vous comme extincteurs à proximité des travaux ?

/
3

➤ Quelle est la distance à laquelle les projections incandescentes dues aux travaux de soudure sont encore dangereuses ?

/
1

CAP d'Agent de prévention et de sécurité	SESSION : JUN 2000	E.P. 1 Analyse de travail et de technologie	Feuille 4/8	N° d'anonymat -----
--	---------------------------	---	--------------------	------------------------

SECOURISME:

1 - Dans le plan d'intervention S.S.T qui vous est présenté, il manque les cinq pictogrammes alignés ci-dessous.



1



2



3

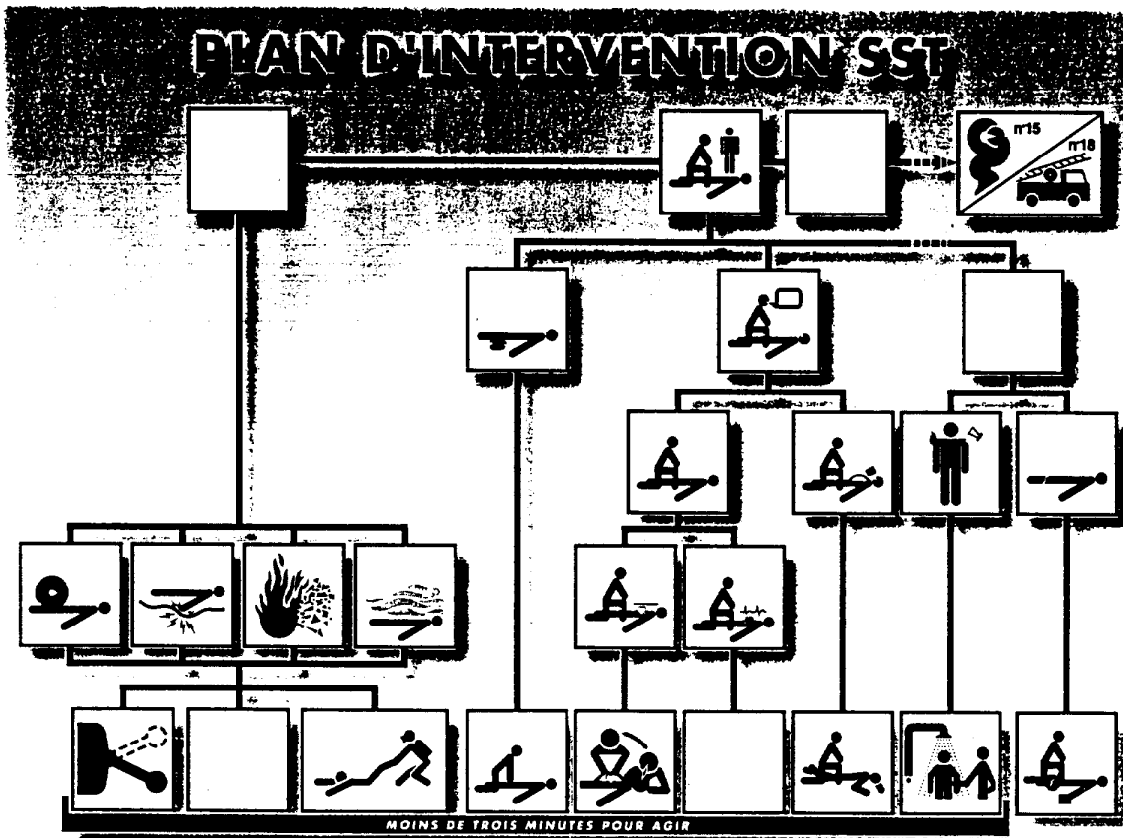


4



5

Remplacez les dans le contexte du plan d'intervention en utilisant leur numéro.



5

2 - Lors des dégagements d'urgence d'une victime il existe deux techniques :

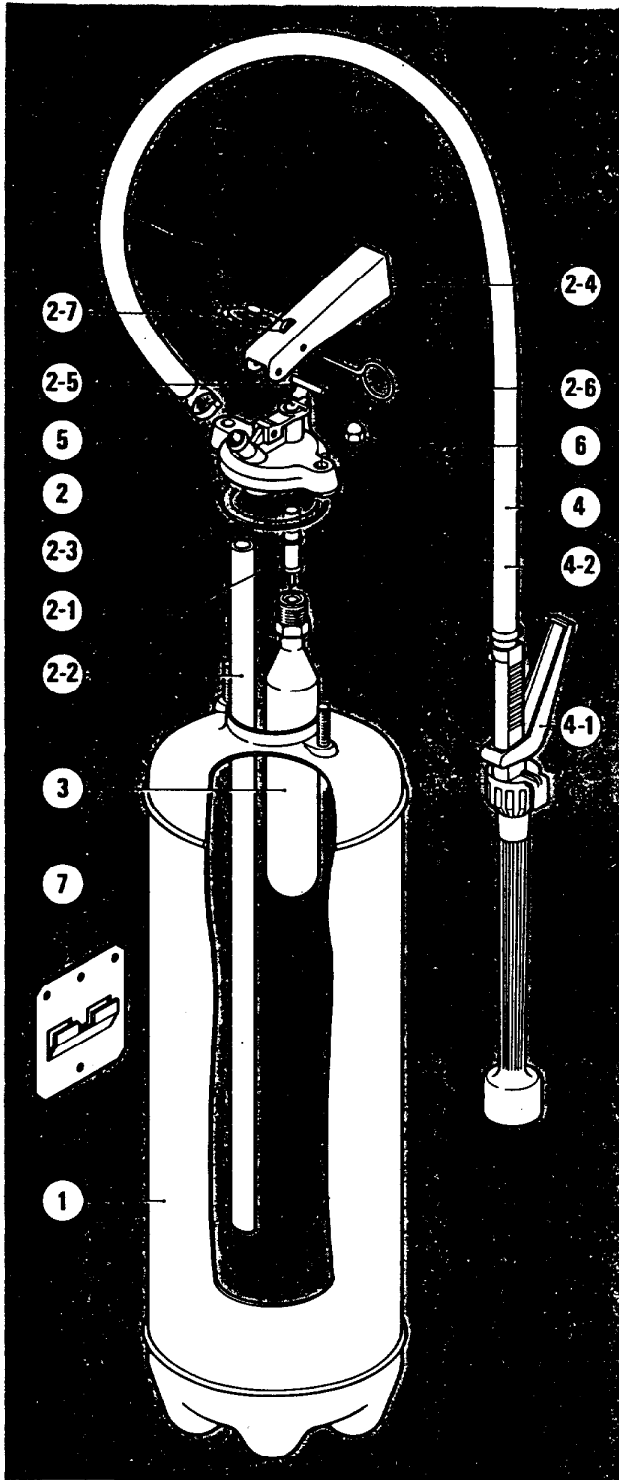
- traction par les chevilles.
- saisie par les poignets.

Dans quel cas utilisez vous la saisie par les poignets ?

2

INCENDIE:

EXTINCTEUR A EAU PULVERISEE AVEC ADDITIF



REPÈRE	CODE	DÉSIGNATION
1	0306630	Corps d'extincteur peint
2	0308055	Robinet monté sans bouteille CO ₂ sans tuyau
2-1	0307790	Percuteur monté
2-2	0314272	Tube plongeur
2-3	0312250	Joint du robinet
2-4	0312990	Poignée de percussion
2-5	0311810	Goupille cannelée G06
2-6	0311750	Goupille de sécurité
2-7	0306910	Fil à plomber avec plomb
3	0310480	Bouteille CO ₂ 80 g
4	0308215	Soufflette avec lance pulvérisatrice et tuyau
4-1	0303712	Soufflette avec lance pulvérisatrice
4-2	0314401	Tuyau ø 13/19 - Longueur 650
5	0310930	Collier de serrage tuyau
6	0311470	Écrou borgne zingué M8
7	0308250	Support mural zingué
	0230018	Dose additif AFFF

1 - Quel élément, qui n'apparaît pas sur ce schéma, permet d'affirmer que ce n'est pas un extincteur à poudre ?

2 - Sur ce système, l'additif est-il prémélangé ?

OUI NON

3 - Donner le N° et la référence de toutes les pièces représentant le circuit d'éjection de l'eau.

Repère	Code
_____	_____
_____	_____
_____	_____
_____	_____

4 - Des deux symboles, quel est celui représentant cet appareil ?



5 - Que doit indiquer le plomb N° 2-7 ? _____

/ 2

/ 1

/ 2

/ 1

/ 4

CAP d'Agent de prévention et de sécurité	SESSION : JUIN 2000	E.P. 1 Analyse de travail et de technologie	Feuille 6/8	N° d'anonymat -----
---	--	--	----------------------------------	-------------------------------

ALARME:



Dans un système de sécurité anti-intrusion il existe six phases distinctes :

- l'analyse
- l'alarme
- l'intrusion
- l'information téléphonique
- la détection
- la dissuasion

Classer ces six phases dans l'ordre d'apparition

- 1 - _____
- 2 - _____
- 3 - _____
- 4 - _____
- 5 - _____
- 6 - _____

Quel est le but recherché de la dissuasion ?

Quels matériels peut-on installer pour obtenir une dissuasion efficace ?

- _____

- _____

- _____

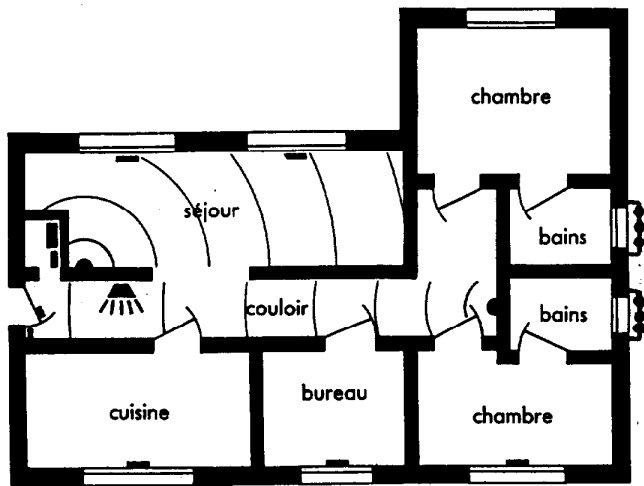
/ 6

/ 2

/ 2

CAP d'Agent de prévention et de sécurité	SESSION : JUN 2000	E.P. 1 Analyse de travail et de technologie	Feuille 7/8	N° d'anonymat -----
---	----------------------------------	--	---------------------------	-------------------------------

ALARME ET LECTURE DE PLAN :

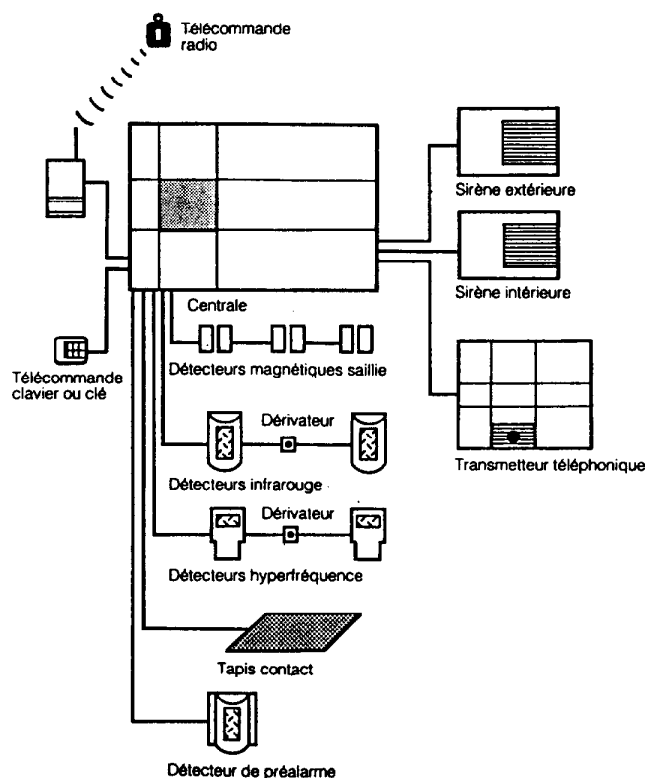


- ···) Détecteur hyperfréquence
- ≡ Détecteur infrarouge
- ▮ Détecteur magnétique à ouverture
- ☼ Sirène
- Centrale
- Transmetteur téléphonique

1 - Pour assurer une protection efficace des locaux représentés ci-dessus, il manque un élément dans la chaîne de surveillance. Pour y remédier :

- Désignez le : _____
- situez le sur le plan en le symbolisant.

2 - Sur le schéma ci-dessous, ajoutez, si nécessaire les éléments manquants par rapport au plan ci-dessus et barrez d'une croix ceux non représentés.



/ 2

/ 2

6

CAP d'Agent de prévention et de sécurité	SESSION : JUIN 2000	E.P. 1 Analyse de travail et de technologie	Feuille 8/8	N° d'anonymat <hr/>
---	--------------------------------------	--	------------------------------	-------------------------------

JURIDIQUE:

Après étude de la situation relatée par la BD ci dessous donnez votre avis, sur le plan juridique, de l'action de l'agent de prévention et de sécurité.

