

VIE SOCIALE ET PROFESSIONNELLE

Durée : 1 heure

MARDI 13 JUIN 2000

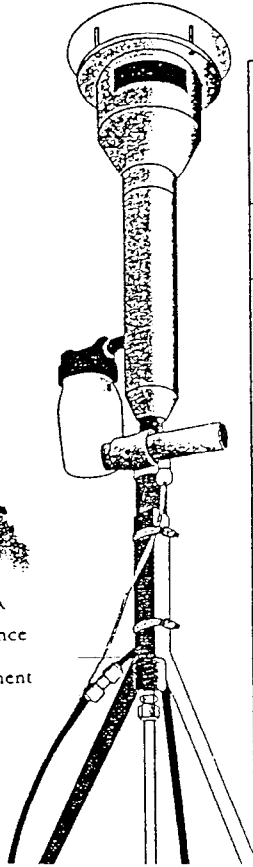
CAP associés à des BEP

CAP Boulanger + Charcutier préparation traiteur + Pâtissier glacier chocolatier confiseur + Préparateur en produits carnés Option A +Poissonnier + Industries chimiques + Agent de la qualité de l'eau + Plastiques et composites : mise en oeuvre des poudres et granulés + Installations thermiques + Froid et climatisation + Installations sanitaires + Opérateur géomètre topographe + Construction et entretien des routes + Construction en ouvrages d'art + Construction, maçonnerie, béton armé + Peinture, vitrerie, revêtements + Sols et moquettes + Charpente + Couverture + Menuiserie agencement + Fabrication industrielle de mobilier et menuiserie + Micromécanique + Outillages en moules métalliques + Outillages à découper et emboutir + Mécanicien en tracteurs et matériels agricoles + Mécanicien d'engins de chantiers et travaux publics + Mécanicien en matériels de parcs et jardins + Mécanicien en maintenance de véhicules Options A - B - C - D + Construction d'ensembles chaudronnés + Métallerie + Carrosserie Réparation + Electrotechnique + Conduite routière + Petite enfance + Agent technique d'alimentation

Ce sujet comporte 4 pages



SOURCE : Espac (Etude, Surveillance et Prévention de la Pollution Atmosphérique dans le département du Calvados)



Polluants	Sources	Conséquences sur la santé	Valeurs limite (en microgramme/m ³ sauf le CO en milligramme/m ³)	Mesures constatées
Dioxyde de soufre (SO ₂)	Industrie Chauffage	Poumons Respiration	250/jour = limite européenne	Aucun dépassement constaté
Poussières et Particules en suspension	Industrie Diesel	Respiration Cancer	250/j = limite européenne	Aucun dépassement constaté Pics horaires à Isigny (235, le 30 avril, 23h-0h), à Sées (429, le 19 septembre, 18-19 heures) et à Vimoutiers (25, le 2 décembre, 15-16 heures)
Dioxyde d'azote (NO ₂)	Industrie Transports	Poumons Respiration	135/heure = valeur guide 200/h = limite européenne	Un seul dépassement de la valeur guide constaté à Lisieux (150, le 13 février, 16-17 heures)
Monoxyde de Carbone (CO)	Transports Chauffage Rejets naturels	Neuro-psychique Intoxication du sang	10 mg/8 heures = valeur guide	Aucun dépassement constaté
Ozone (O ₃) et polluants photochimiques	Réaction des polluants avec les ultra-violetes solaires	Irritation des yeux Respiration Poumons	65/h = seuil végétation 180/h = seuil d'information 360/h = seuil d'alerte 110/8 heures = seuil de protection de la santé	Le seuil de protection de la végétation est dépassé à Anctoville (moyenne de 70), Bayeux (un seul pic horaire à 106, le 18 avril), Isigny (moyenne de 69 avec un pic horaire à 176, le 14 mai), Cherbourg (moyenne de 71 avec un pic horaire de 116, le 23 mai), Granville (un seul pic horaire à 105, le 3 juillet), Le Champ de la Pierre (un seul pic horaire à 78, le 7 septembre) et Sées (un seul pic horaire à 117, le 7 septembre) Le seuil de protection de la santé a été dépassé à 6 reprises à Saint-Lô, le 20 juin (maximum horaire de 123) et à 17 reprises à Saint-Hilaire-du-Harcouët, les 9 et 10 août (maximum horaire de 176)

1 - A partir du document 1, citez les différents polluants étudiés.

2,5 pts

2 - Citez deux conséquences sur la santé.

1 pt

3 - Où cette étude a-t-elle été faite ?

0,5 pt

4 - Citez deux sources responsables de pollution.

1 pt

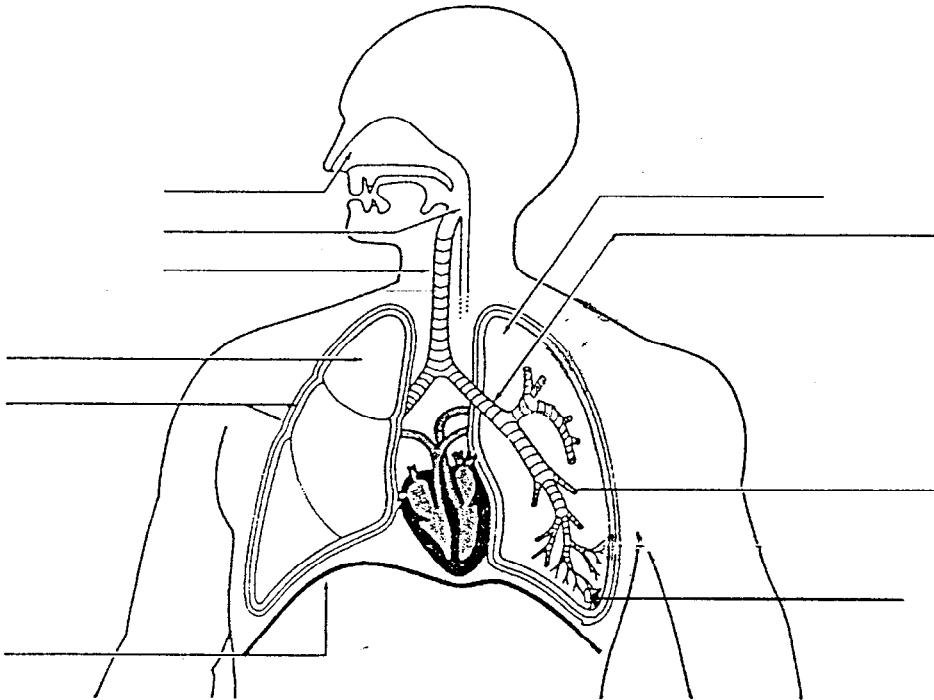
SANTE

M. et Mme DUPONT habitent près du Havre. Leurs fils Arthur souffre de problèmes respiratoires. Après de nombreux examens, des tests ont révélé que l'enfant était allergique à la pollution. La seule solution envisageable pour améliorer son état est un déménagement. Après lecture du document 1 qu'ils ont pu se procurer, ils décident de venir vivre dans le Calvados.

1 - Complétez le schéma ci-dessous et donnez lui un titre.

6 pts

.....



2 - Citez le nom des deux gaz qui interviennent dans la respiration.

1 pt

.....

.....

CONSUMMATION

- 1 - M. et Mme DUPONT recherchent un nouveau logement à Caen ou dans les environs.
Où peuvent-ils s'adresser pour trouver ce logement ? (4 réponses)

2 pts

VIE PROFESSIONNELLE

- 1 - M. DUPONT Vincent recherche un emploi à Caen. Au moyen des informations ci-dessous, rédigez son curriculum vitae (C.V.) feuille 4/4.

6 pts

M. DUPONT Vincent est marié, a deux enfants ; il a 36 ans et habite actuellement 25 avenue de la République à MONTVILLIERS (76300). Tél. : 02/35.24.47.58.

Il travaille depuis 6 ans comme menuisier à l'entreprise DUCHENE au Havre (depuis le 1.09.94).

Il était auparavant ouvrier qualifié à l'usine PINAULT d' Honfleur du 2.01.88 au 31.07.94.

Il a exercé son premier emploi de menuisier dans un chantier naval qui a dû fermer (du 1.09.83 au 24.12.87 à Trouville sur Mer).

Il a suivi sa formation dans un L.P. et a réussi un C.A.P. de menuisier en juin 1981. Il a ensuite passé avec succès un B.E.P. en juin 1983.

M. DUPONT a son permis de conduire depuis 1982.

Il pratique le jogging régulièrement.

Il aime le football et pratique le roller avec son fils aîné.

Compte tenu de sa formation, de son expérience et de son amour du métier, il recherche un emploi de menuisier.

CURRICULUM VITAE

.....
.....
.....
.....

PROJET PROFESSIONNEL :

FORMATION

EXPERIENCES PROFESSIONNELLES

DIVERS