

ACADÉMIE DE POITIERS	Session Juin 2000	Feuille : 1 / 5	N° d'anonymat
EXAMEN : BEP ALIMENT. option Poissonnier - CAP Poissonnier Epreuve : EP2 ⇔ Technologie Professionnelle			
Durée : BEP..... CAP 1h00		Coef : BEP..... CAP 2	
NOM :		Prénom :	



EXAMEN : BEP ALIMENT. option Poissonnier - CAP Poissonnier Epreuve : EP2 ⇔ Technologie Professionnelle	N° d'anonymat
---	----------------------

Le candidat au BEP traite toutes les questions
Le candidat au CAP traite les questions de 1 à 6

BEP
/ 20

CAP
/ 20

1° Les poissons sont classés en trois sous-classes dont les deux principales sont : les poissons cartilagineux et les poissons osseux.

Citer cinq caractères présents uniquement chez les poissons cartilagineux.

-
-
-
-
-

2° Parmi les poissons cités ci-dessous, lesquels ne font pas partie des poissons cartilagineux ?

Raie bouclée – Emissole – Tacaud – Lotte – Veau de mer – Congre – Torpille - Lamproie

-
-

3° Les gadiformes sont des poissons qui peuvent être consommés sous différentes formes.

Citer 2 exemples de gadiformes :

- Fumés :
-
- Surgelés :
-
- En conserves :
-

CAP	BEP
2,5	2,5
2	1
3	2

	Feuille : 2/5
--	----------------------

✂ ----- *Ne rien inscrire sur les parties grisées* -----

--	--

4° a) Qu'appelle-t-on SURIMI ? Commenter votre réponse.

.....

b) Quels sont les principaux critères de qualité que doit présenter ce produit ?

.....

c) Quel est l'intérêt de ce type de produit ?

.....

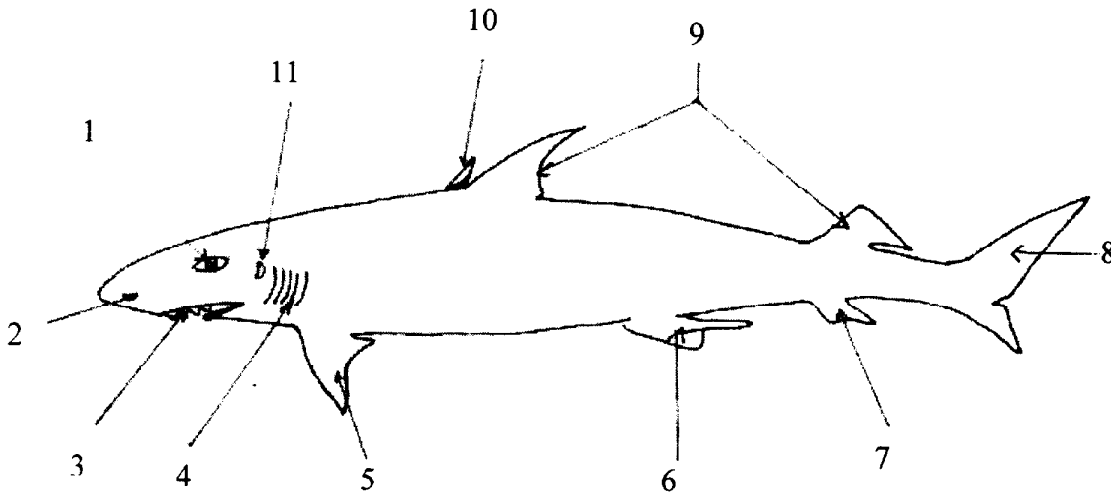
5° Expliquer le mécanisme qui fait que la glace refroidit le poisson.

.....

CAP	BEP
4,5	2
	0,5
	0,5
2	2

✂ ----- *Ne rien inscrire sur les parties grisées* -----

6° Compléter le schéma ci-dessous.



1 :
 2 :
 3 :
 4 :
 5 :
 6 :

7 :
 8 :
 9 :
 10 :
 11 :

CAP	BEP
6	2,5

Ne rien inscrire sur les parties grisées

QUESTIONS SPECIFIQUES AU BEP

(7 points)

BEP

5

1° Compléter pour chaque espèce de gadiforme le tableau suivant en précisant pour chacun :

- a) 2 zones de pêche.
- b) 1 méthode de pêche.

Espèces	Zones de pêche	Méthodes de pêche
Morue
Lingue
Merlu
Tacaud
Merlan
Eglefin
Lieu noir
Lieu jaune

