

EQUIPEMENT TECHNIQUE-ENERGIE

SESSION 2000

BEP/CAP INSTALLATIONS SANITAIRES

EP 1 A (écrite)

REALISATION ET TECHNOLOGIE

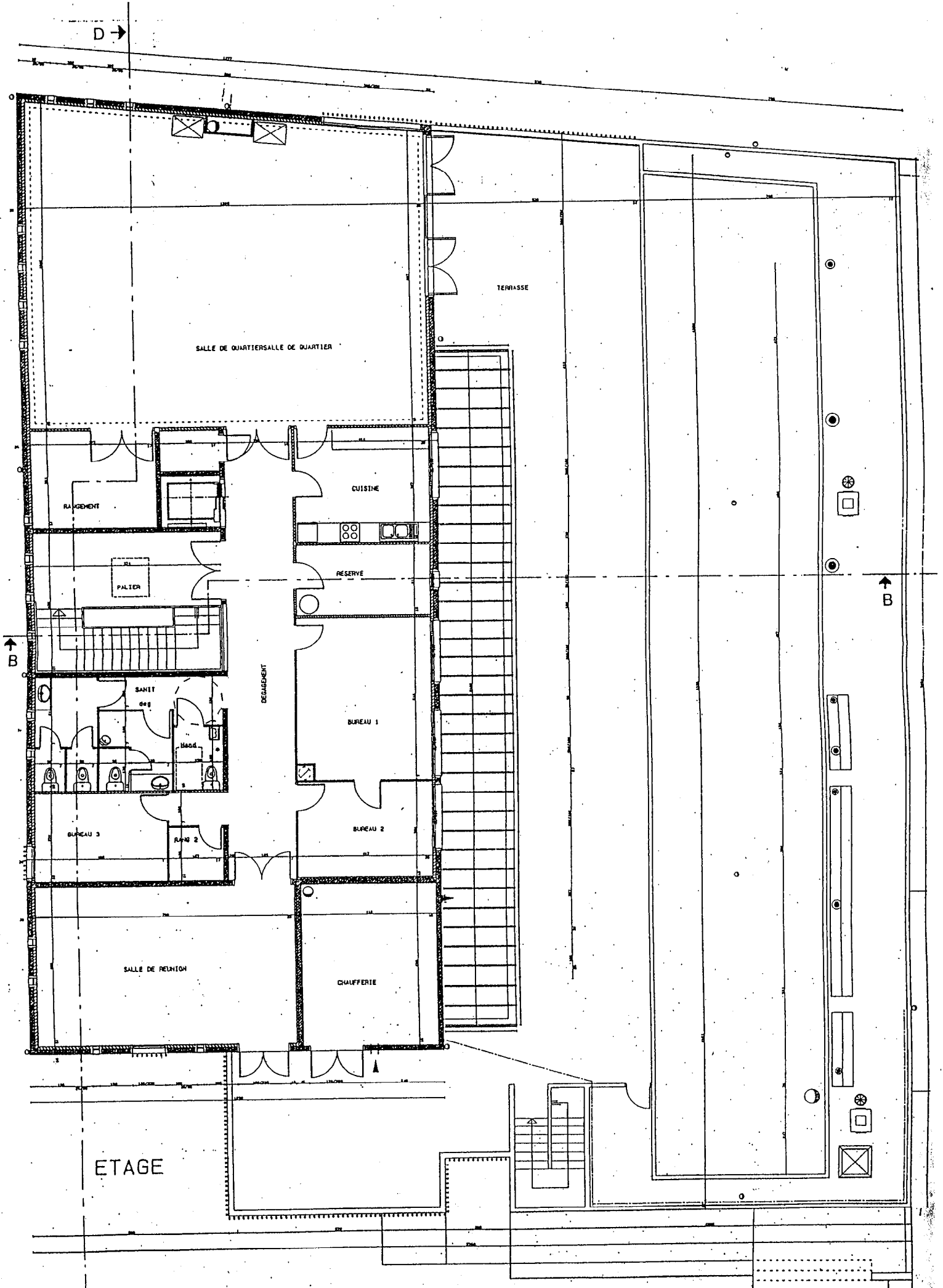
Composition du dossier :

- Documents techniques

feuilles 1/6 à 6/6

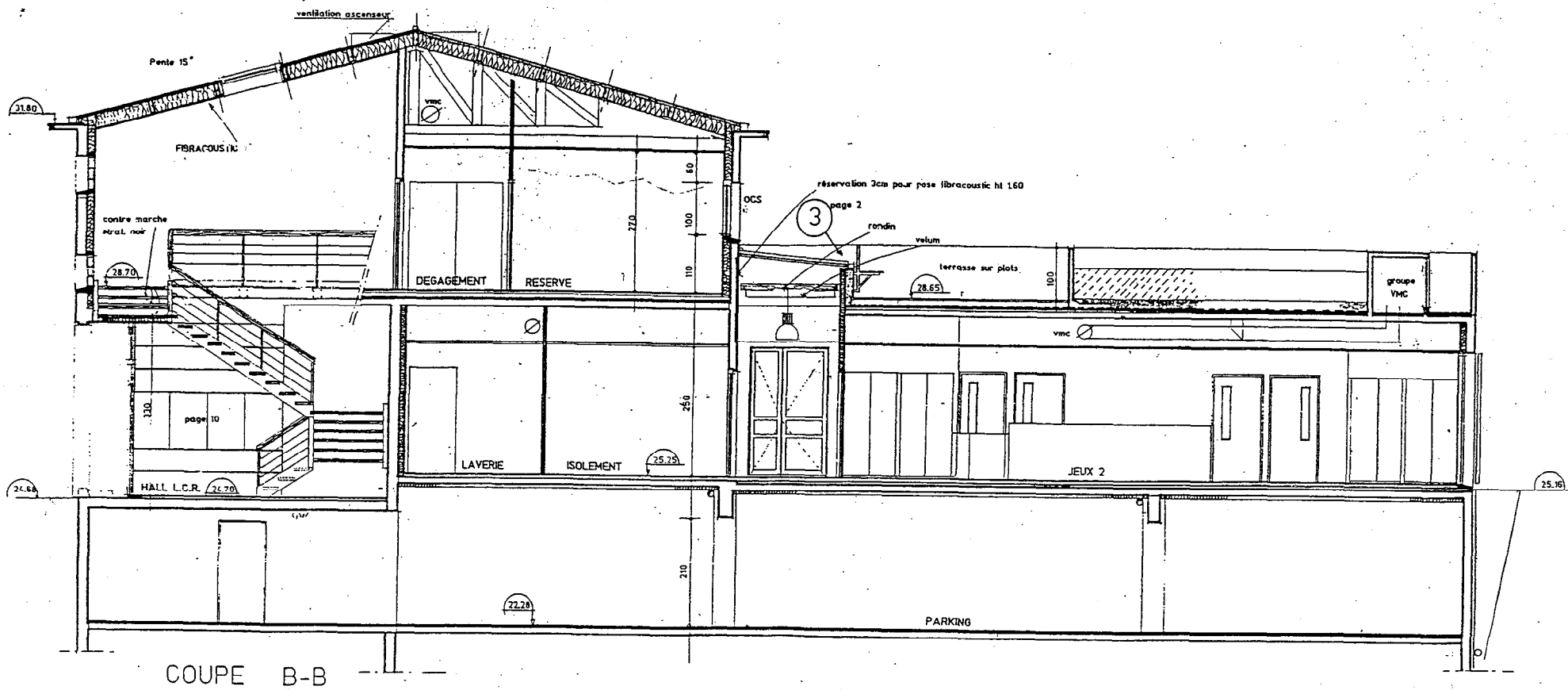
GROUPEMENT INTERACADEMIQUE II		EXAMEN : B.E.P./C.A.P.	SPECIALITE : EQUIPEMENT TECHNIQUE ENERGIE INSTALLATIONS SANITAIRES
SESSION 2000	DOCUMENTS TECHNIQUES	EPREUVE : EP 1 A - PARTIE ECRITE	
<i>L'usage de la calculatrice est autorisé pendant le déroulement des épreuves professionnelles</i>			
Durée : 4 h	Coefficient : 5	Code sujet : 206 MZ 00	Page : 1/6

D →

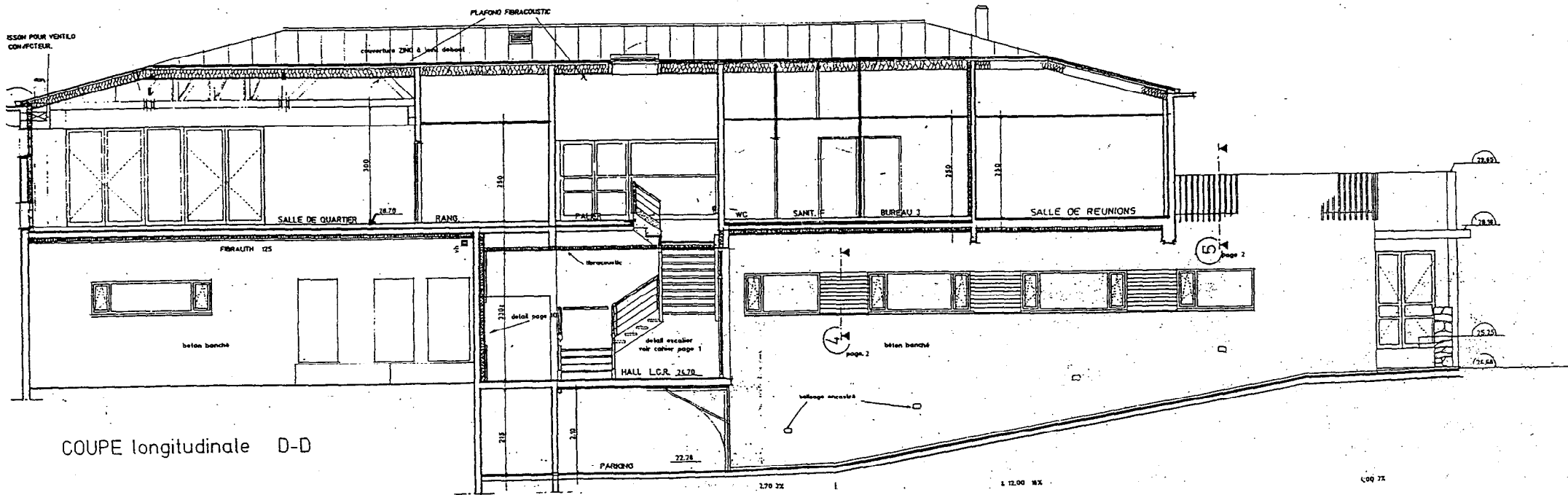


ETAGE

D →

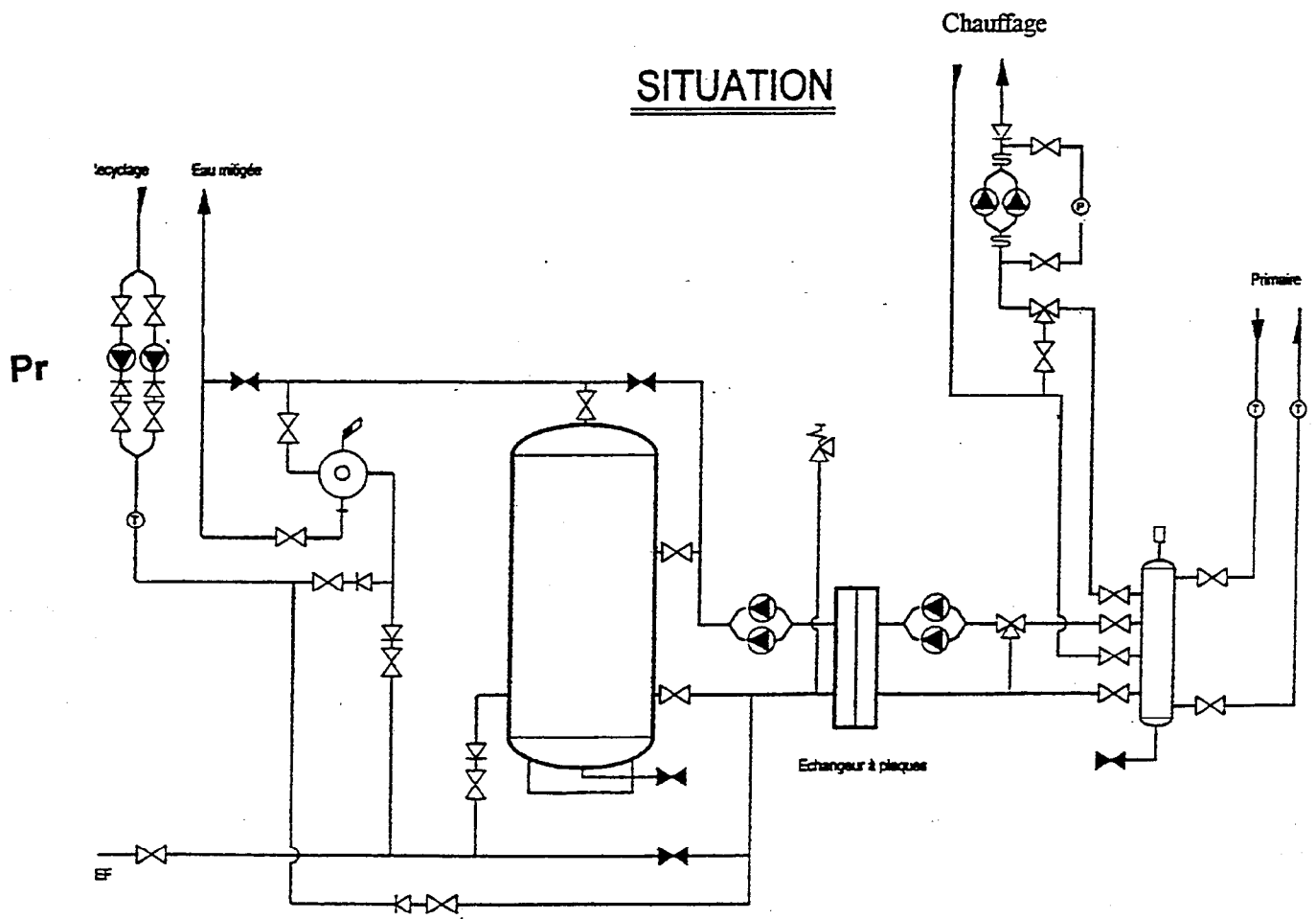


COUPE B-B



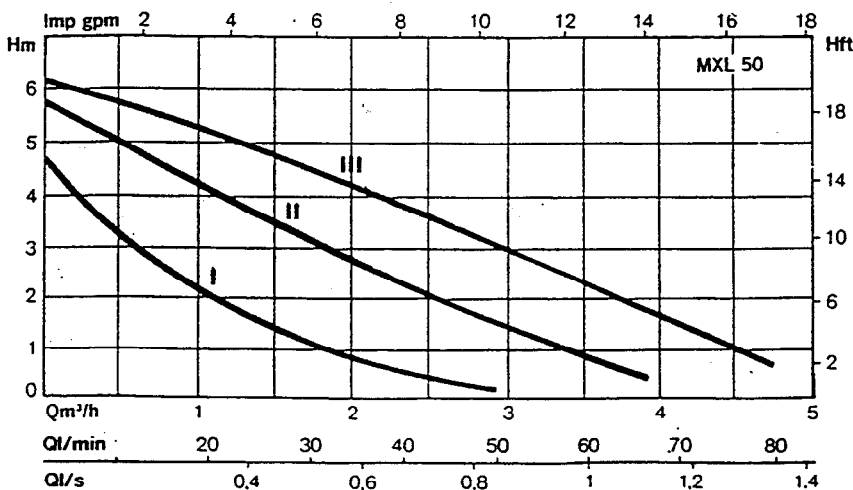
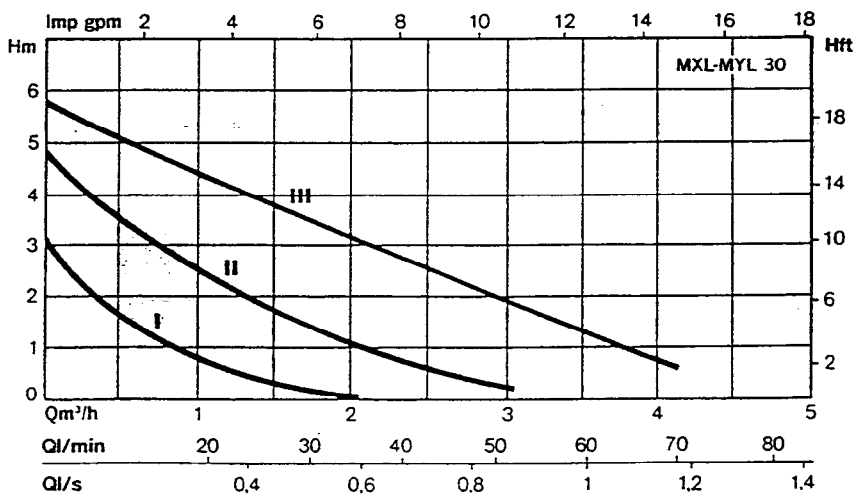
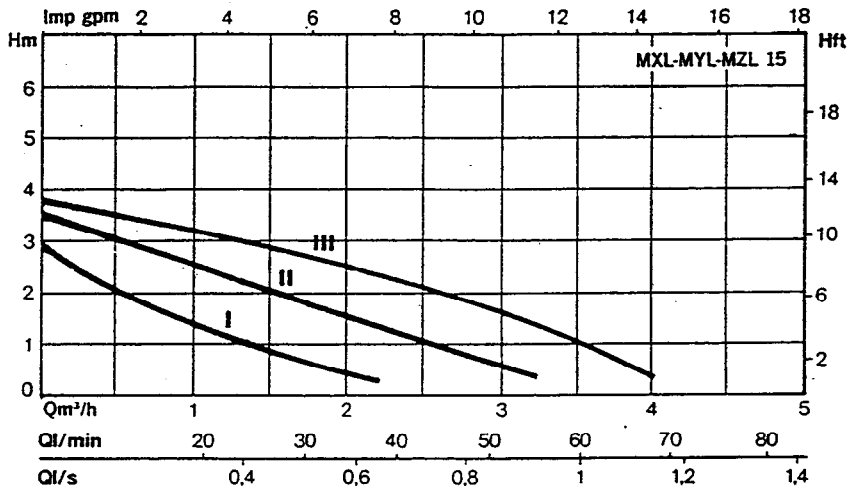
COUPE longitudinale D-D

SCHEMA DE PRINCIPE



MXL - MYL - MZL XA15 - CXV50

B - CIRCULATEURS 3 VITESSES



NOUVEAU MOTEUR

« NEW LOOK »
PLUS MODERNE !

- Encombrement plus réduit
- Plus robuste
- Plus fiable
- Plus performant.

Conçu pour répondre à toutes les normes en vigueur des pays où il est distribué.

Bobinage amélioré, diminuant encore plus le niveau sonore.

Nouveau sélecteur de vitesse situé sur le dessus de la boîte à bornes.

Boîte à bornes étanche (Norme CEI).

