

EQUIPEMENT TECHNIQUE-ENERGIE

SESSION 2000

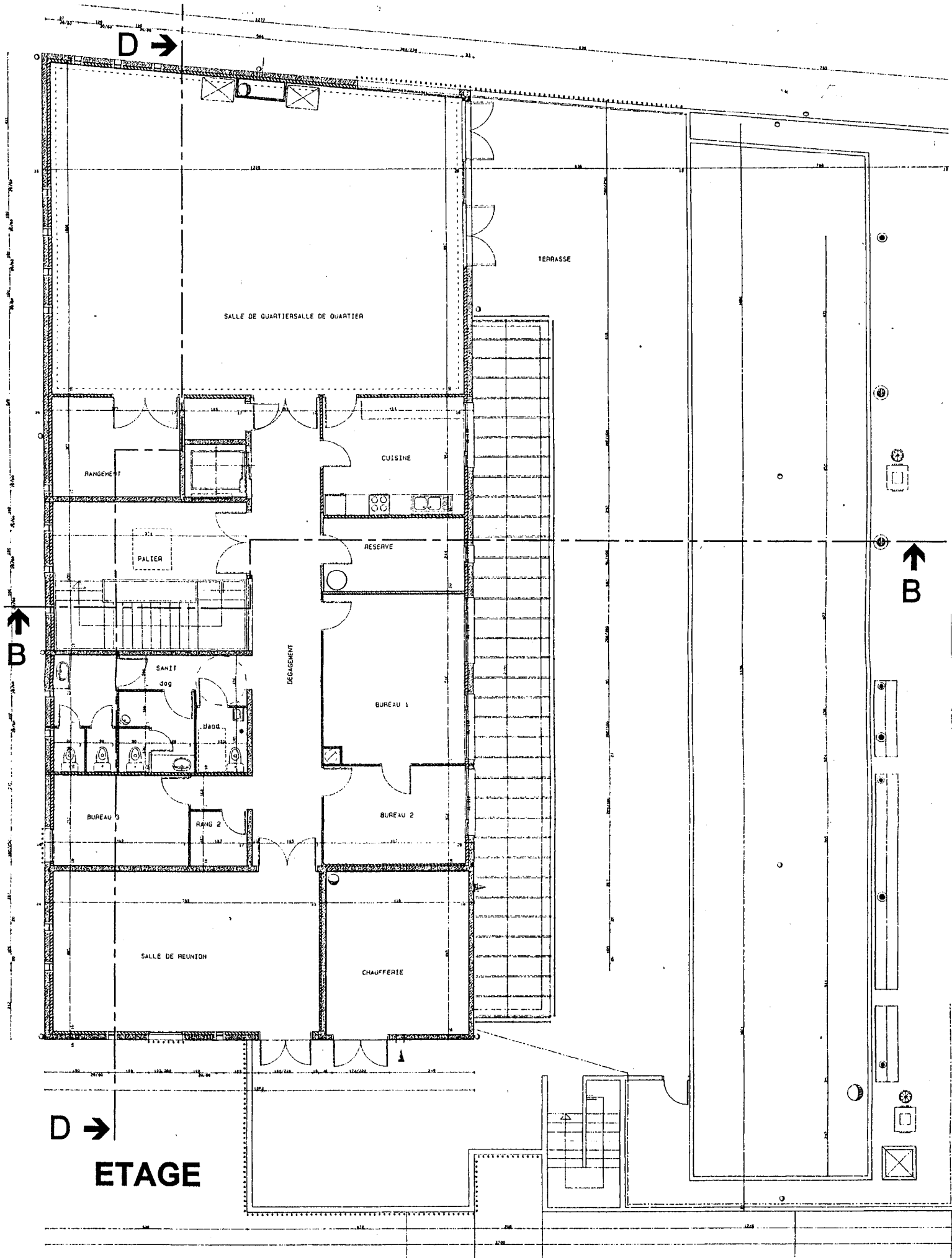
BEP INSTALLATIONS SANITAIRES ET INSTALLATIONS THERMIQUES

EP 2

ANALYSE D'UN DOSSIER ET REDACTION D'UN MODE OPERATOIRE DOSSIER RESSOURCE

GROUPEMENT INTERACADEMIQUE II	EXAMEN : B.E.P.	SPECIALITE : EQUIPEMENT TECHNIQUE ENERGIE INSTALLATIONS SANITAIRES ET THERMIQUES	
SESSION 2000	DOSSIER RESSOURCE	EPREUVE : EP 2 -Analyse d'un dossier et rédaction d'un mode opératoire	
<i>L'usage de la calculatrice est autorisé pendant le déroulement des épreuves professionnelles</i>			
Durée :4 h	Coefficient : 6	Code sujet : 203 MZ 00	Page : 0/4

D →



SALLE DE QUARTIER

TERRASSE

RANGEMENT

PALIER

SANIT

CUISSINE

RESERVE

BUREAU 1

BUREAU 2

BUREAU 3

RANG 2

SALLE DE REUNION

CHAUFFERIE

DEGAGEMENT

D →

ETAGE

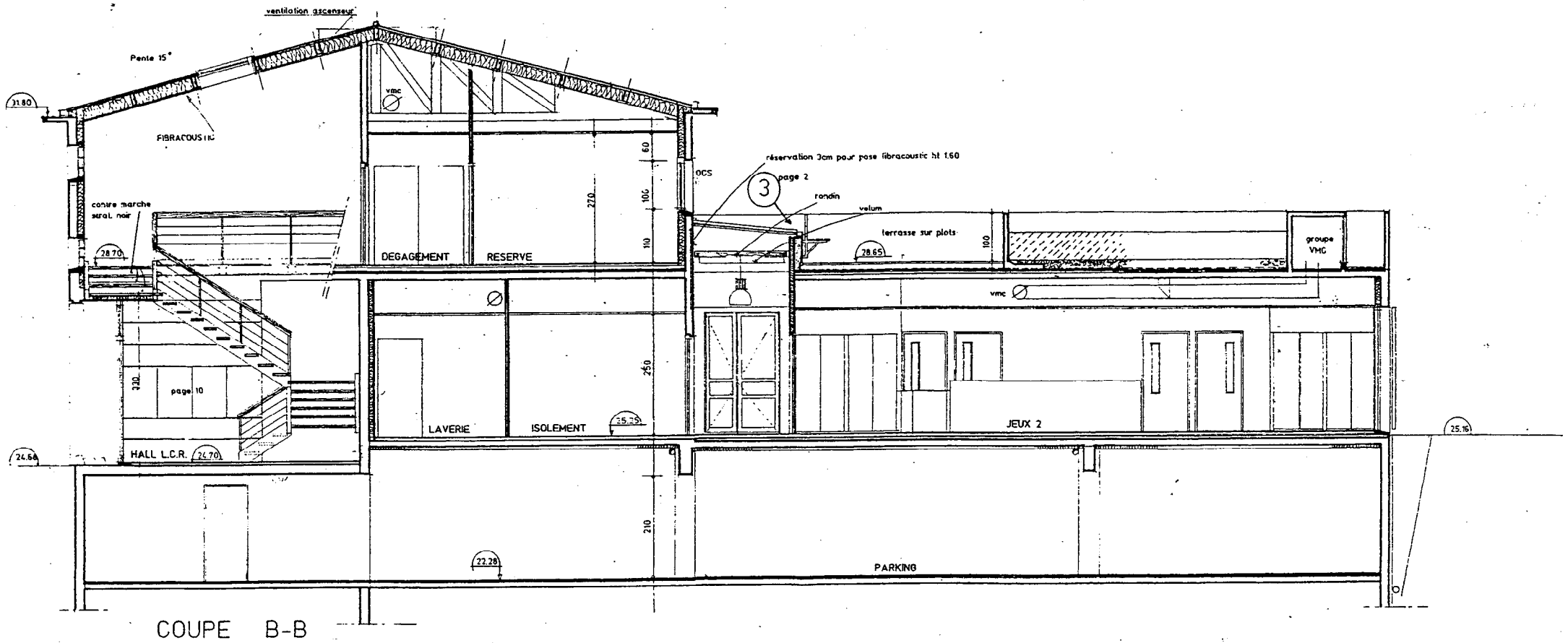
↑
B

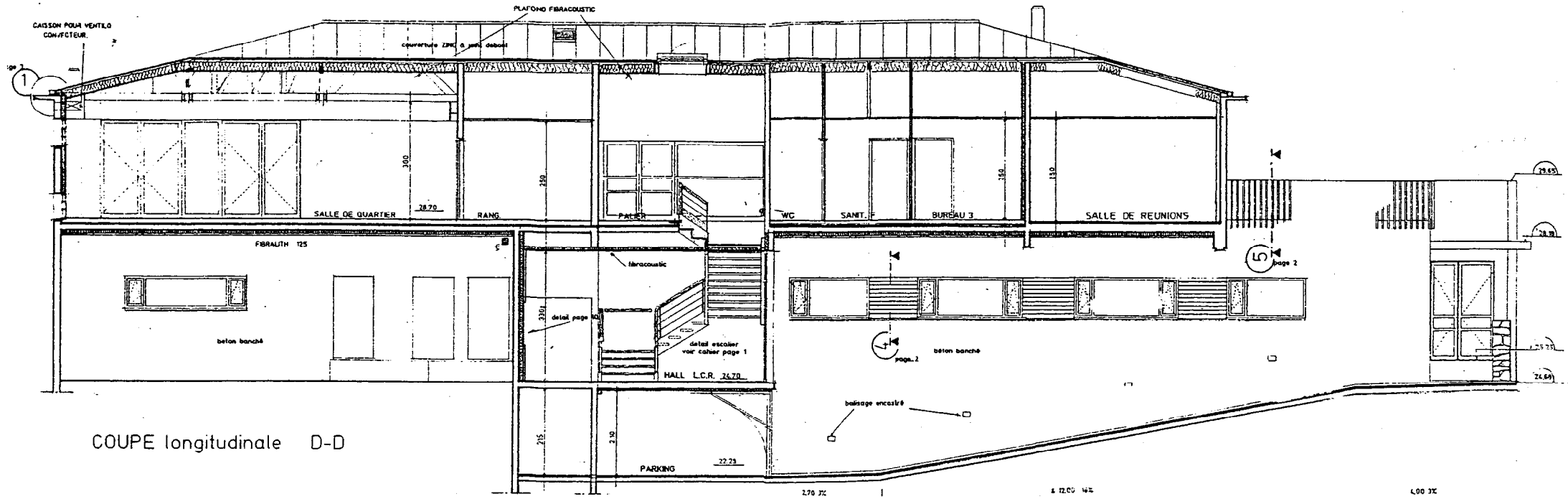
BEP ETE

Dominantes IS et IT

Épreuve EP2

DR 1





COUPE longitudinale D-D

BEP ETE	Dominantes IS et IT	Épreuve EP2	DR 3
---------	---------------------	-------------	------

**SCX - DCX
SXM - DXM**

SCX - CIRULATEURS SIMPLES - 2 POLES - TRIPHASÉ 50 Hz

