

EQUIPEMENT TECHNIQUE-ENERGIE

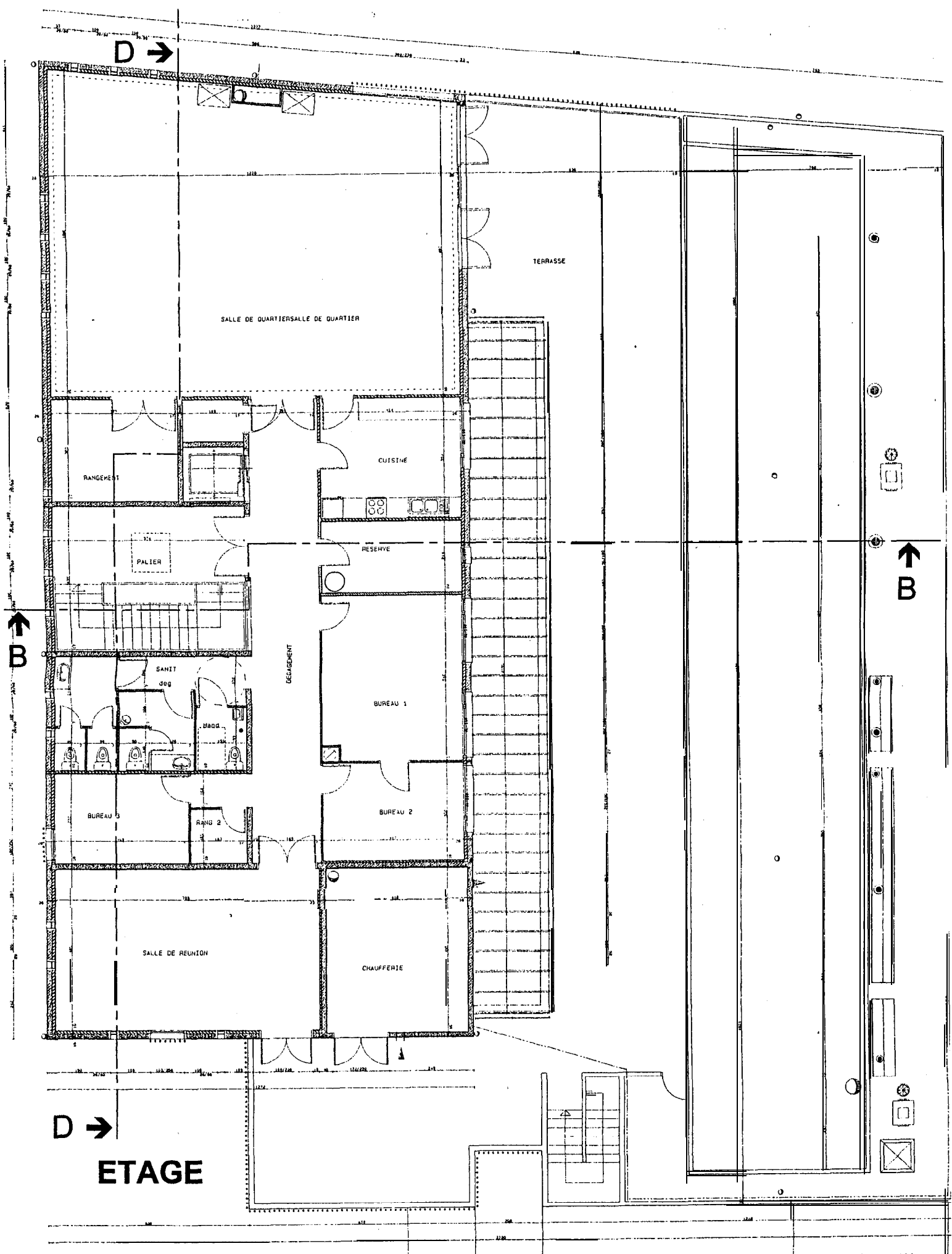
SESSION 2000

BEP INSTALLATIONS SANITAIRES ET INSTALLATIONS THERMIQUES

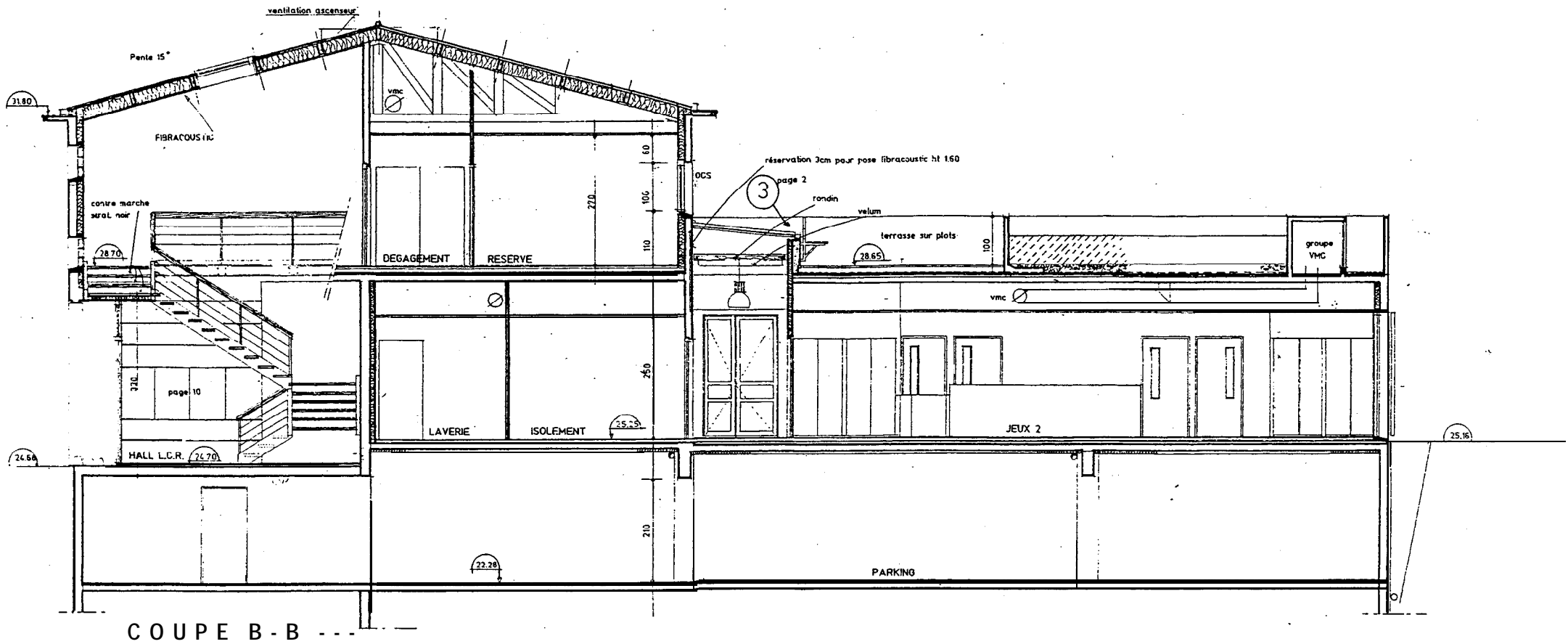
EP 2

ANALYSE D'UN DOSSIER ET REDACTION D'UN MODE OPERATOIRE DOSSIER RESSOURCE

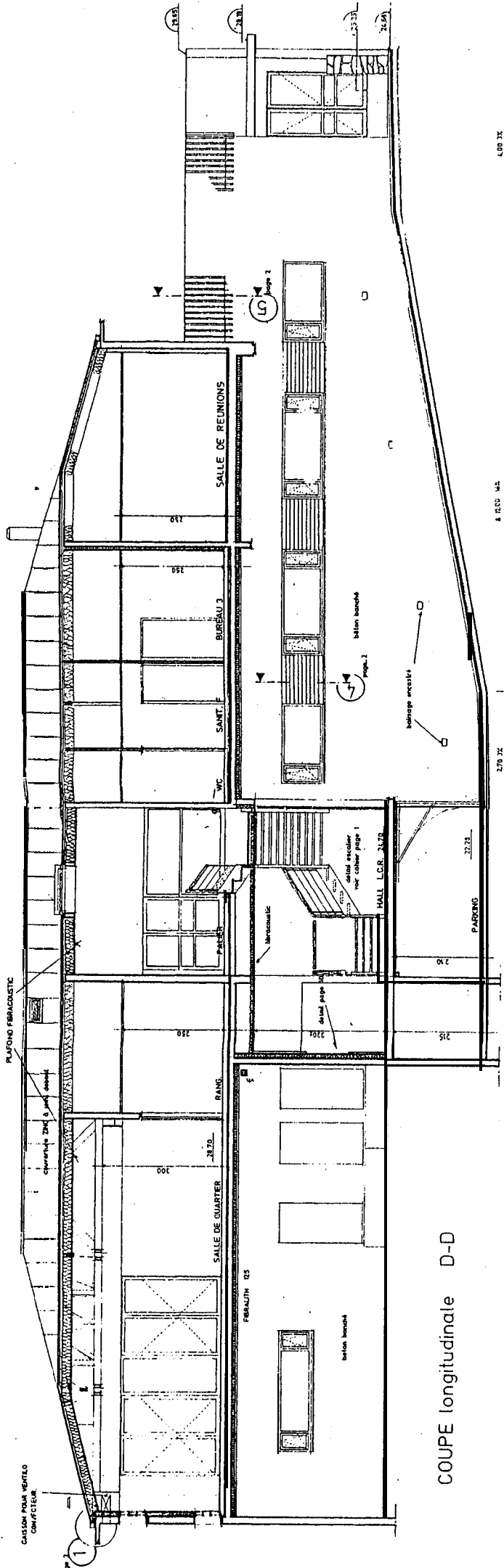
GROUPEMENT INTERACADEMIQUE II		EXAMEN : B.E.P.	SPECIALITE : EQUIPEMENT TECHNIQUE ENERGIE INSTALLATIONS SANITAIRES ET THERMIQUES
SESSION 2000	DOSSIER RESSOURCE	EPREUVE : EP 2 -Analyse d'un dossier et rédaction d'un mode opératoire	
<i>L'usage de la calculatrice est autorisé pendant le déroulement des épreuves professionnelles</i>			
Durée :4 h	Coefficient : 6	Code sujet : 203 MZ 00	Page : 0/4



D →
ETAGE



BEP ETE	Dominantes IS et IT	Épreuve EP2	DR 2
---------	---------------------	-------------	------



COUPE longitudinale D-D

**SCX - DCX
SXM - DXM**

SCX - CIRCULATEURS SIMPLES - 2 POLES - TRIPHASÉ 50 Hz

