

E.P.3- 2^{ème} partie
Analyse et
traitement d'un dossier

Durée : 1 h 30

Informatique

Le DOSSIER EP3-2 comprend :

- 1 feuille-questionnaire
- 1 annexe technique
- 1 disquette informatique

Le dossier de plans et le CCTP doit être fournis impérativement aux candidats pour cette épreuve EP3.

Le CCTP et le DOSSIER DE PLANS seront impérativement ramassés à la fin de chaque épreuve.

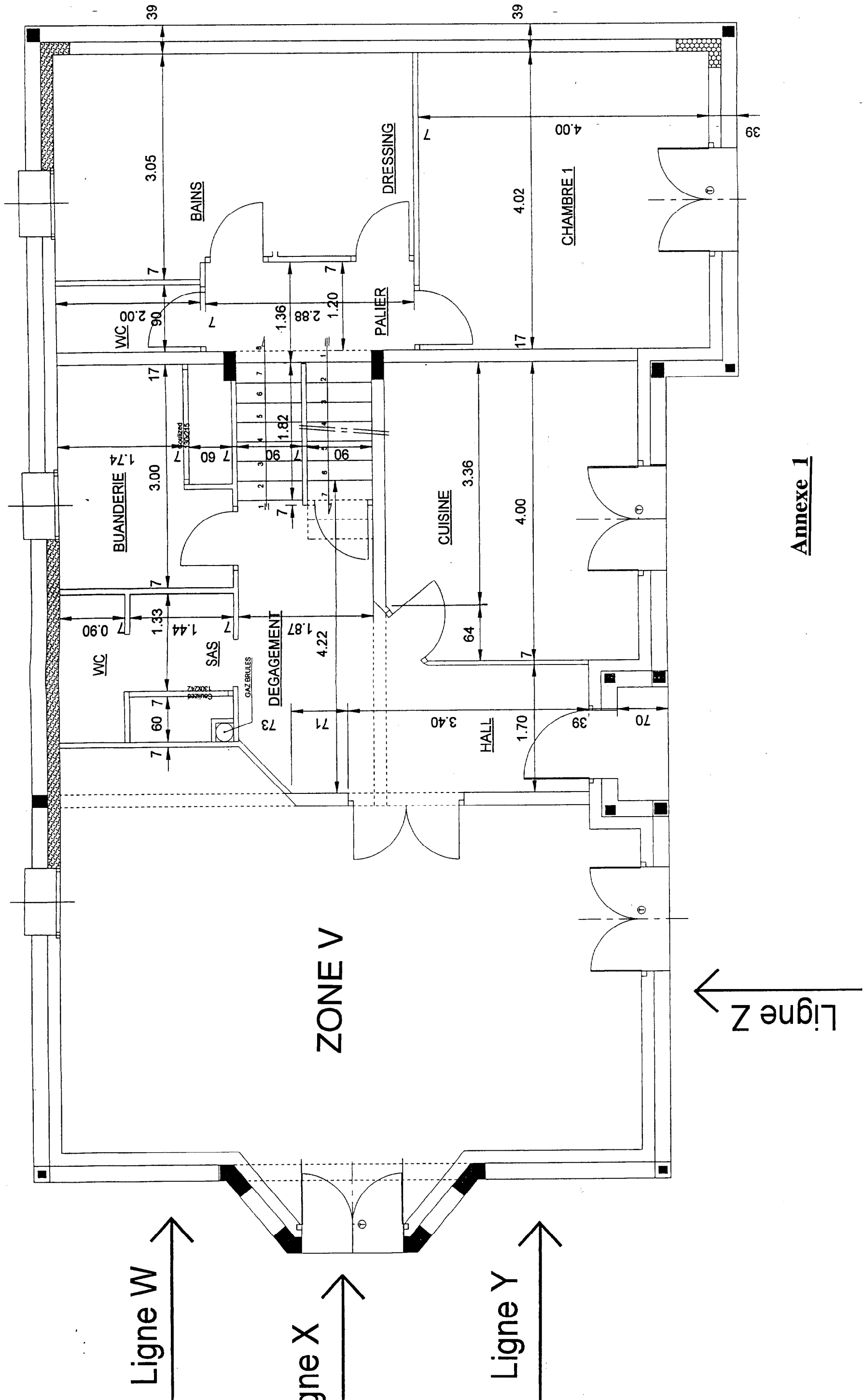
BEP Construction et Topographie	dominante CONSTRUCTION	1 / 1
Analyse et traitement d'un dossier - Deuxième partie		
Coefficient : 3	Durée : 1 heure 30	

INFORMATIQUE

Les plans du projet informatique ont été commencés sur informatique. L'architecte vous demande de terminer le plan du RdC (Voir Annexe N° 1/1) qui est enregistré sur votre disquette sous le nom de fichier : rdc.

Les quatre questions sont indépendantes les unes des autres

	Domaine	On donne :	On demande:	On exige	Barème
C1 : S'informer C3 : Etablir Réaliser	Informatique	Une disquette informatique contenant le fichier " rdc ", le détail PF140 et le détail WC L'annexe N° 1/1 Le dossier de plan notamment le plan du RdC n° 4/11	Ouvrir le fichier RdC puis :	- Une implantation conforme au plan N°4/11	1
			1°) De positionner l'axe de la porte fenêtre manquante dans le séjour et d'insérer le détail représentant cette porte-fenêtre (détail enregistré sur votre disquette sous le nom PF140)	La suppression des éléments du mur périmétrique qui seront superflus	3
			2°) D'insérer le détail représentant la cuvette des WC (détail enregistré sur votre disquette sous le nom WC) dans les pièces WC du Rez-de-chaussée.		4
			3°) De dessiner la cloison entre la salle de bain et le dressing.		4
			4°) Enregistrer votre travail sous le nom DESSIN		1
C4 : Communiquer	Informatique	Une disquette informatique contenant le fichier " rdc " L'annexe N° 1/1 Le dossier de plan notamment le plan du RdC n° 4/11	5°) De terminer la cotation intérieure de la partie Salon - Salle à manger (lignes W, X, Y, et Z) et d'indiquer le nom des pièces et d'effectuer la cotation de la zone V. Cotation : Taille des chiffres : 0.2 Texte : Police : ARIAL Hauteur des lettres : 0.2	- Une cotation identique au plan N°4/11, y compris les murs périmétriques - Le respect des normes de cotation	5
			6°) Enregistrer votre travail sous le nom COTATION		1



Annexe 1

ACADEMIE DE RENNES		Session 2000	
BEP Construction et Topographie		dominante CONSTRUCTION	
Analyse et traitement d'un dossier - Deuxième partie		1 / 1	
Coefficient : 3		Durée : 1 heures 30	