

## SOMMAIRE

<b>Correspondance référentiel</b>	<b>Page 1</b>
<b>Travail à réaliser</b>	<b>Page 2</b>
<b>Perspective de l'ouvrage</b>	<b>Page 3</b>
<b>Plan d'implantation</b>	<b>Page 3</b>
<b>Plan de coffrage</b>	<b>Page 4</b>
<b>Plan d'armatures</b>	<b>Page 5</b>
<b>Perspective des aciers en attente</b>	<b>Page 6</b>
<b>Détail du nœud d'armatures</b>	<b>Page 6</b>
<b>Bordereau d'armatures de la fondation</b>	<b>Page 7</b>
<b>Bordereau d'armatures du poteau</b>	<b>Page 7</b>
<b>Bordereau d'armatures des attentes</b>	<b>Page 8</b>
<b>Epure d'armatures cadre 3</b>	<b>Page 9</b>
<b>Epure d'armatures cadre 4</b>	<b>Page 10</b>
<b>Plan du coffrage de la fondation</b>	<b>Pages 11 et 12</b>
<b>Fiche de débit des bois</b>	<b>Pages 13 et 14</b>
<b>Plan de coffrage du poteau</b>	<b>Pages 15 et 16</b>
<b>Fiche de débit des bois</b>	<b>Page 17</b>
<b>Fiches de notation</b>	<b>Page 18</b>

<b>BEP C.B.G.O. dom. CONSTRUCTION EN BETON ARME DU BATIMENT</b>	<b>CODE : 51 23 201</b>	<b>DUREE : 16 H 00</b>	<b>COEF. : 5</b>
<b>CAP CONSTRUCTION BETON ARME DU BATIMENT</b>	<b>CODE : 50 23 208</b>	<b>DUREE : 16 H 00</b>	<b>COEF. : 5</b>
<b>SUJET</b>	<b>EP1 - REALISATION ET TECHNOLOGIE - PARTIE "B" PRATIQUE</b>		<b>SESSION 2000</b>
			<b>PAGE 0/18</b>

**EP 1B CBAB CORRESPONDANCE REFERENTIEL**

TRAVAIL A REALISER EN 18 Heures		CODE REF	Niv
<b>1°) Réaliser le coffrage d'une semelle de fondation.</b> Assembler les éléments du coffrage Débiter manuellement les éléments Régler et maintenir le coffrage Découper et nettoyer les éléments de coffrage Tracer une épure Réaliser un coffrage horizontal	C3031	2	2
		2	2
		1	1
		1	1
		2	2
		2	2
<b>2°) Réaliser et mettre en place les armatures des fondations.</b> Débiter les éléments Façonner manuellement les éléments Assembler les éléments par ligatures Réaliser un chassis régulier d'armatures Mettre en place un chassis d'armatures Poser des distanciers	C3033	2	2
		2	2
		2	2
		2	2
		1	1
		1	1
<b>3°) Mettre en oeuvre du béton surfacé</b> Contrôler la tenue du coffrage et la position des armatures Vibrer dresser manuellement	C3034	2	2
		2	2
		2	2
		1	1

TRAVAIL A REALISER EN 18 Heures		CODE REF	Niv
<b>4°) Réaliser le coffrage d'un poteau.</b> Assembler les éléments du coffrage Débiter manuellement les éléments Régler et maintenir le coffrage Découper et nettoyer les éléments de coffrage Tracer une épure	C3031	2	2
		2	2
		1	1
		1	1
		2	2
		2	2
<b>5°) Réaliser et mettre en place les armatures d'un poteau.</b> Débiter les éléments Façonner manuellement les éléments Assembler les éléments par ligatures Réaliser un chassis régulier d'armatures Mettre en place un chassis d'armatures Poser des distanciers	C3033	2	2
		2	2
		2	2
		2	2
		1	1
		1	1

BEP C.B.G.O. dom. CONSTRUCTION EN BETON ARME DU BATIMENT	CODE : 51 23 201	DUREE : 16 H 00	COEF. : 5
CAP CONSTRUCTION BETON ARME DU BATIMENT	CODE : 50 23 208	DUREE : 16 H 00	COEF. : 5
SUJET	EP1 - REALISATION ET TECHNOLOGIE - PARTIE "B" PRATIQUE	SESSION 2000	PAGE 1/18

## 1ère PARTIE : FONDATION.

ON DONNE :

- Le plan de coffrage De la fondation.
- Le plan d'armatures.
- Le bordereau d'armatures.
- Les plans du coffrage.
- Une fiche de débit des bois.
- Les matériaux nécessaires à la réalisation de l'ouvrage.

ON DEMANDE : - **D'implanter l'ouvrage à réaliser.**

- **De réaliser le coffrage conformément au plan du coffrage**
- **De débiter manuellement les bois non découpés.**
- **De réaliser l'armatures des fondations.**
- **De mettre en oeuvre du béton dans la fondation.**
- **De talocher le béton mis en oeuvre dans les fondations.**
- **La propreté pendant l'exécution des travaux.**
- **Mettre en place les attentes d'armatures.**

**POUR LES BESOINS.DE LA CORRECTION :**

- **De décoffrer, nettoyer et recoffrer le coffrage à l'extérieur.**
- **De mettre en place votre châssis d'armatures dans ce coffrage.**

ON EXIGE :

- La conformité du coffrage par rapport au plan.
- La qualité de coupe des bois découpés.
- L'étanchéité du coffrage.
- Le respect des côtes de la fondation coffrage.
- La qualité du façonnage des cadres.
- La qualité des ligatures.
- La rigidité de la cage d'armatures.
- le respect des côtes de l'armatures.
- La qualité du positionnement de la cage d'armatures.
- L'exactitude de l'implantation de la talonnette.
- L'aspect sans bullage des faces coffrées.
- Le nettoyage soigné du coffrage après coulage.

## - 2ème PARTIE : POTEAU

ON DONNE :

- Le plan de coffrage du poteau.
- Le plan d'armatures du poteau.
- Le bordereau d'armatures du poteau.
- Deux épures d'armatures.
- Les plans du coffrage du poteau.
- La fiche de débit des bois.
- Les matériaux nécessaire à la réalisation de l'ouvrage.

ON DEMANDE : :-

- **De réaliser le coffrage du poteau conformément au plans..**
- **De débiter manuellement les bois non découpés.**
- **De mettre en place et de régler le coffrage.**
- **De façonner les cadres du poteau.**
- **De réaliser la cage d'armatures.**
- **De positionner les distanciers.**

**POUR LES BESOINS DE LA CORRECTION :**

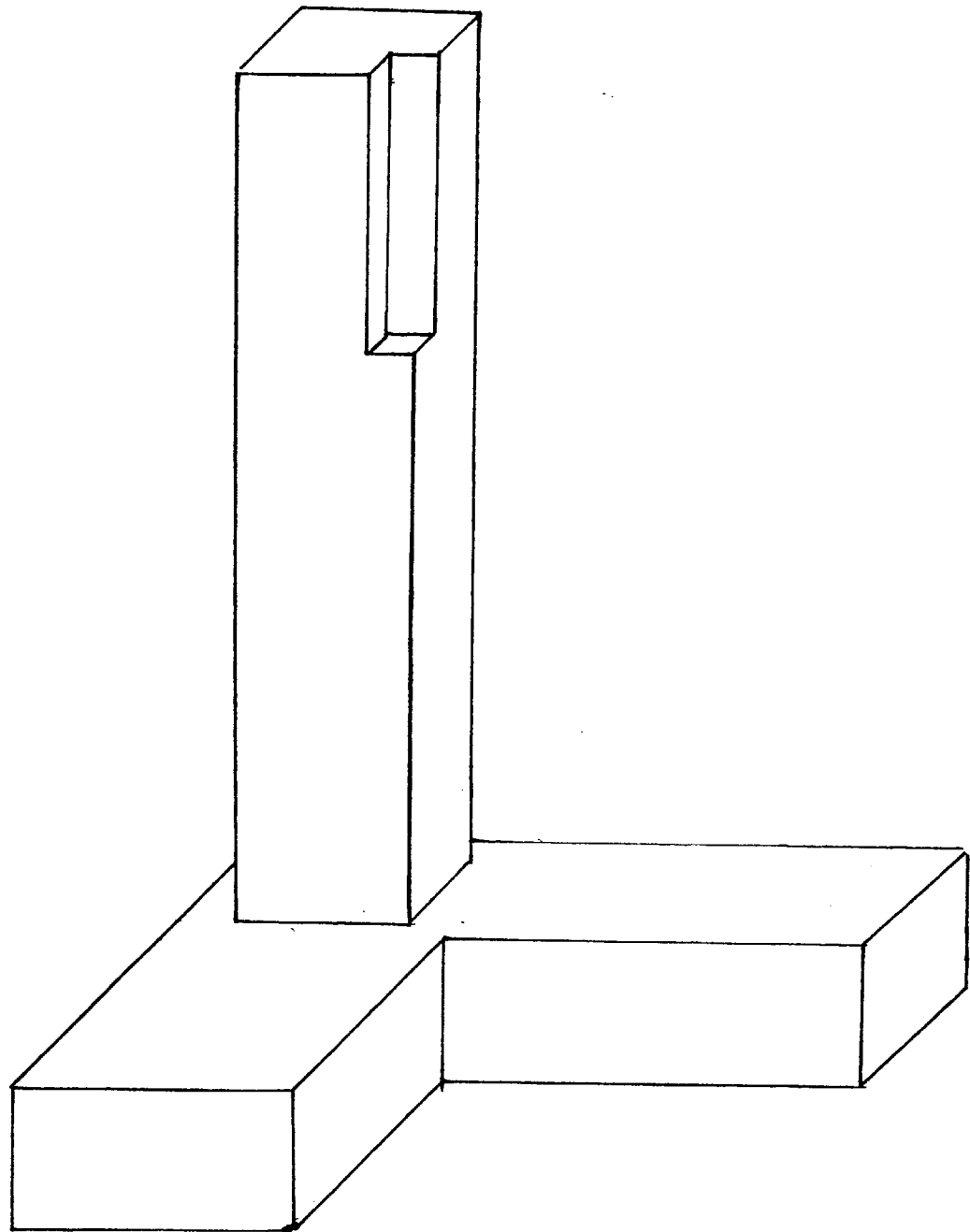
**La cage d'armatures ne sera pas mise en place dans le coffrage.**

ON EXIGE :

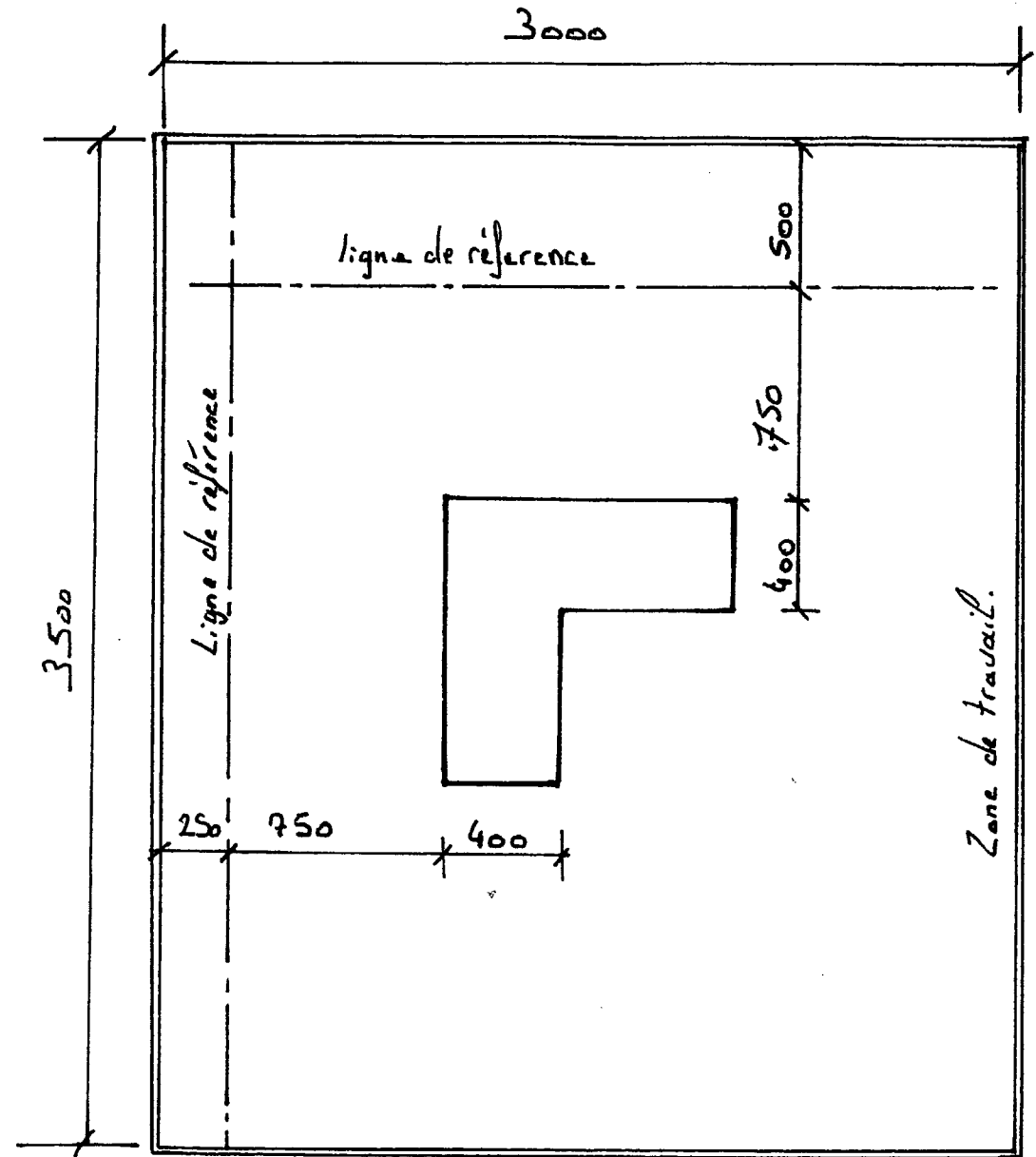
- La conformité du coffrage par rapport au plan.
- La qualité de coupe des bois non débités.
- L'aplomb du coffrage.
- L'équerrage du coffrage.
- Le respect des côtes du coffrage.
- La qualité du façonnage des cadres.
- Le respect des espacements entre armatures.
- La qualité des ligatures
- La rigidité de la cage d'armatures.
- La bonne mise en place des distanciers.

BEP C.B.G.O. dom. CONSTRUCTION EN BETON ARME DU BATIMENT		CODE : 51 23 201	DUREE : 16 H 00	COEF. : 5
CAP CONSTRUCTION BETON ARME DU BATIMENT		CODE : 50 23 208	DUREE : 16 H 00	COEF. : 5
SUJET	EP1 - REALISATION ET TECHNOLOGIE - PARTIE "B" PRATIQUE		SESSION 2000	PAGE 2/18

**PERSPECTIVE DE L'OUVRAGE**

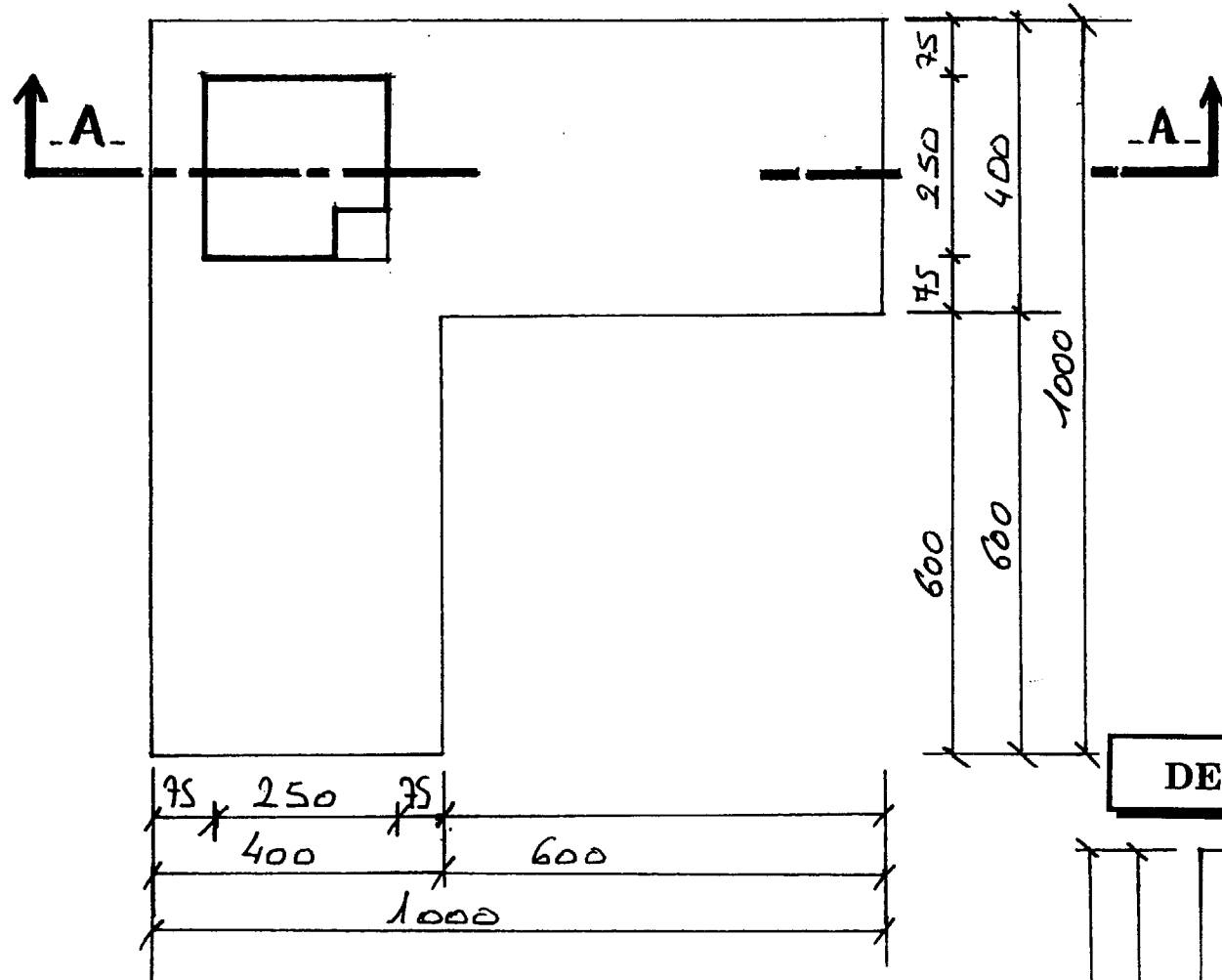


**PLAN D'IMPLANTATION**

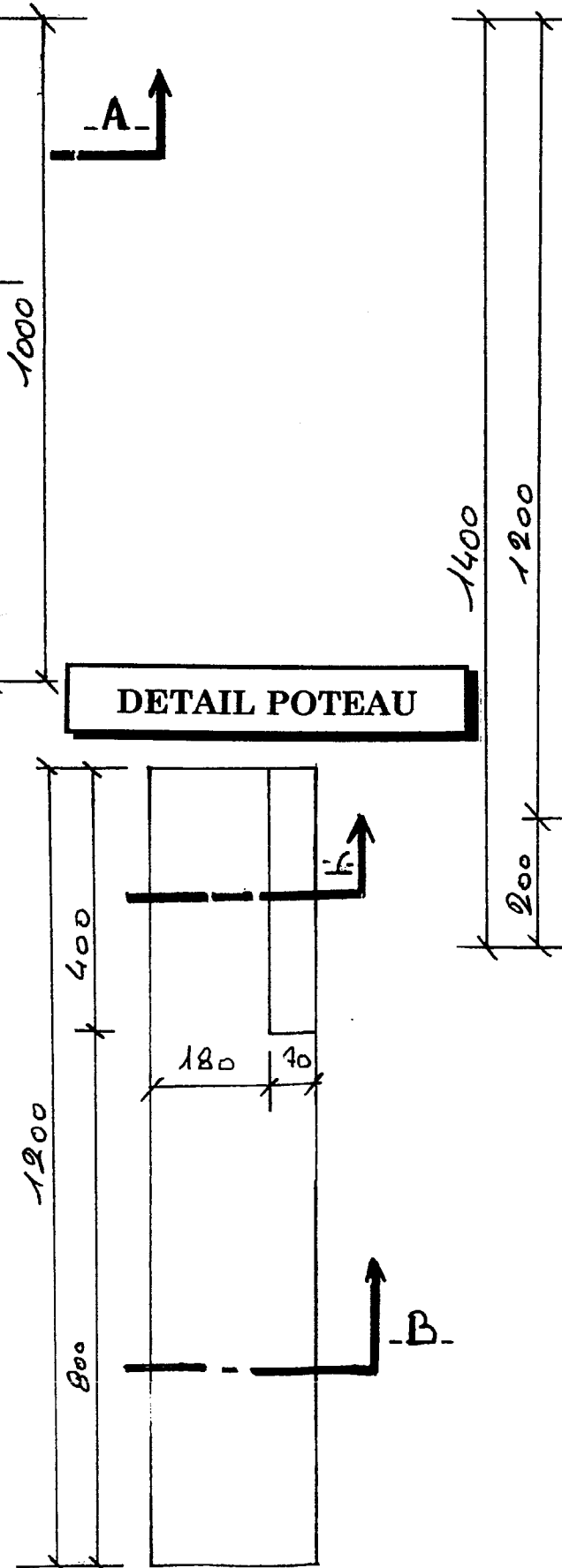


BEP C.B.G.O. dom. CONSTRUCTION EN BETON ARME DU BATIMENT		CODE : 51 23 201	DUREE : 16 H 00	COEF. : 5
CAP CONSTRUCTION BETON ARME DU BATIMENT		CODE : 50 23 208	DUREE : 16 H 00	COEF. : 5
SUJET	EP1 - REALISATION ET TECHNOLOGIE - PARTIE "B" PRATIQUE	SESSION 2000	PAGE 3/18	

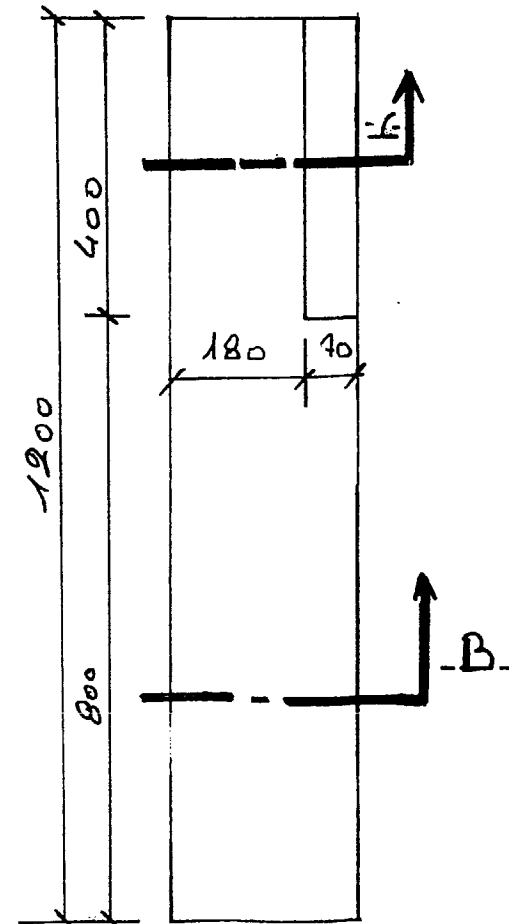
VUE DE DESSUS



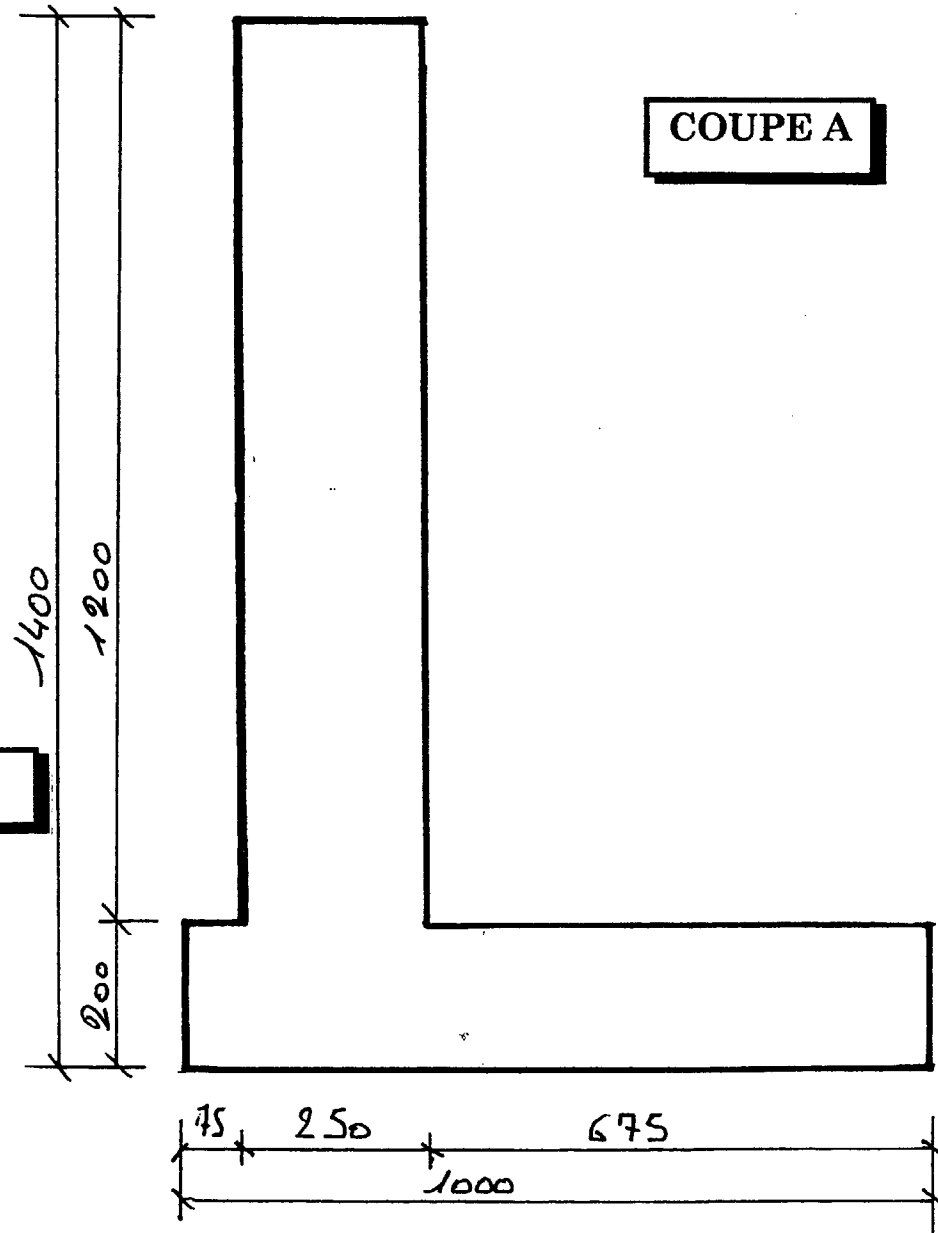
PLAN DE COFFRAGE



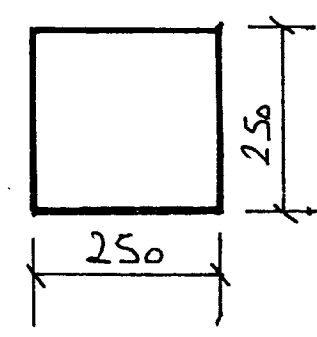
DETAIL POTEAU



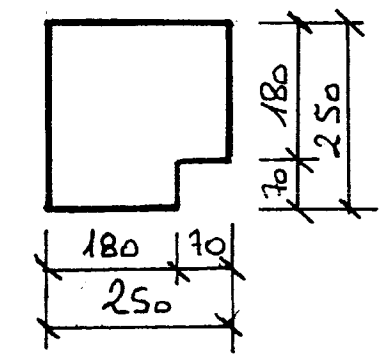
COUPE A



COUPE B

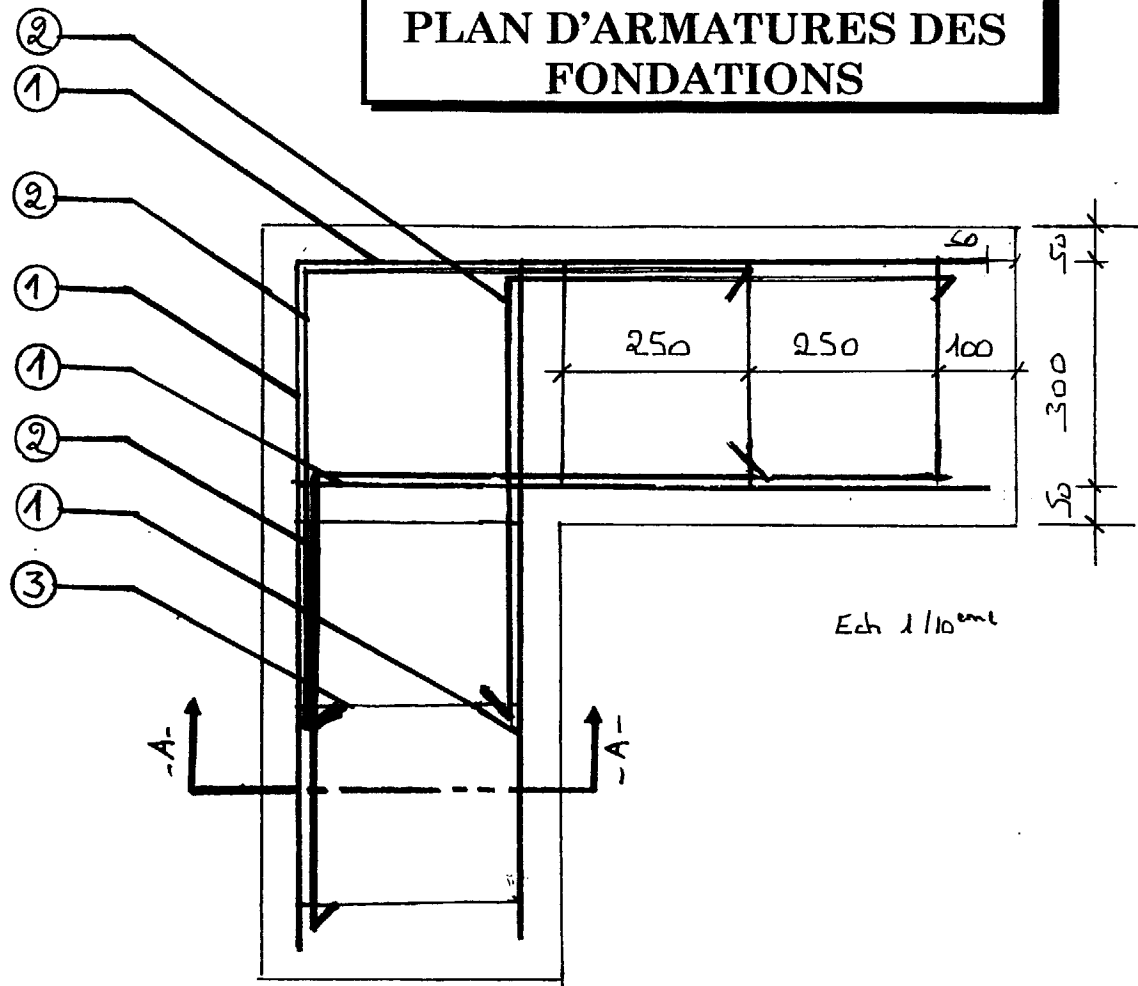


COUPE C

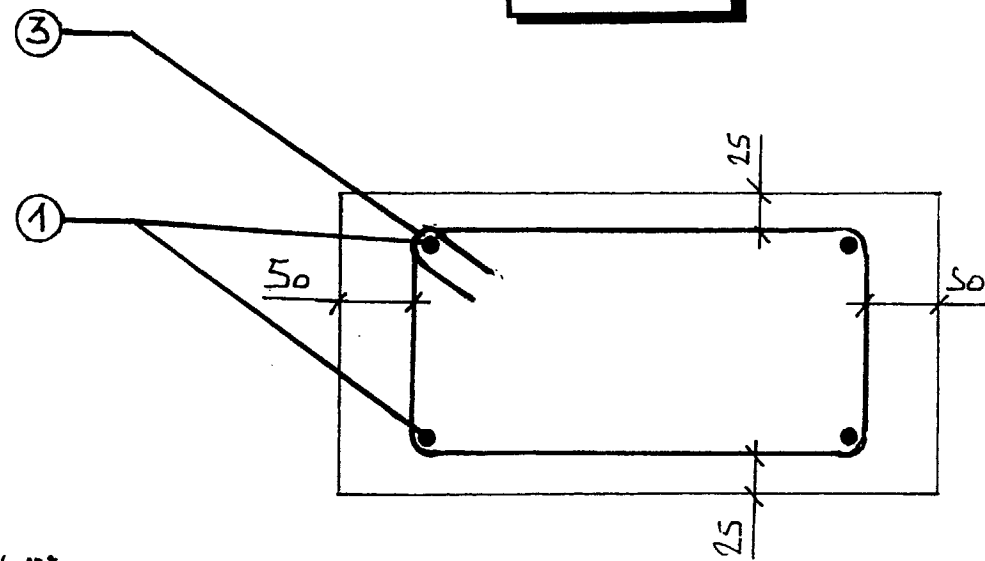


BEP C.B.G.O. dom. CONSTRUCTION EN BETON ARME DU BATIMENT	CODE : 51 23 201	DUREE : 16 H 00	COEF. : 5
CAP CONSTRUCTION BETON ARME DU BATIMENT	CODE : 50 23 208	DUREE : 16 H 00	COEF. : 5
SUJET	EPI - REALISATION ET TECHNOLOGIE - PARTIE "B" PRATIQUE	SESSION 2000	PAGE 4/18

### PLAN D'ARMATURES DES FONDATIONS



### COUPE A

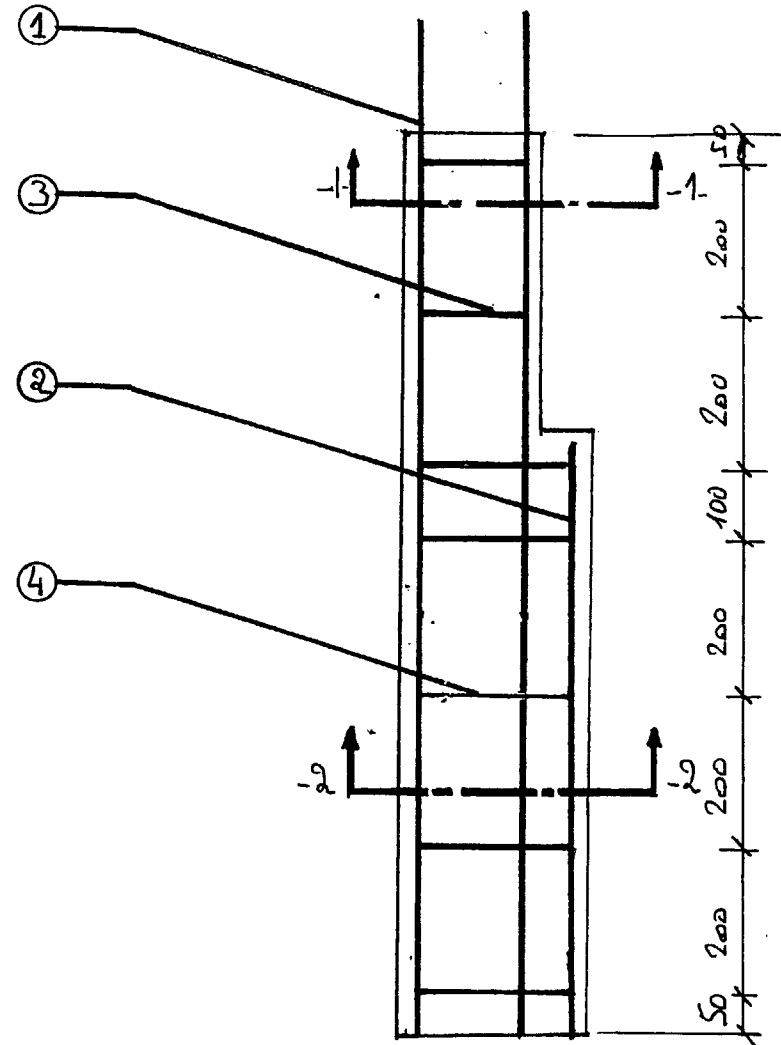


Ech 1/5ème

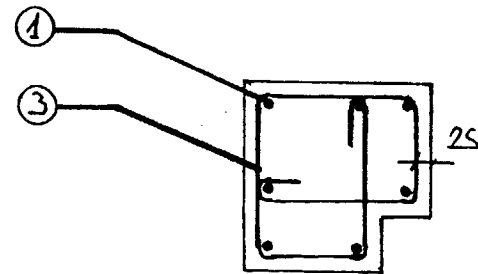
Détail des aciers en renfort d'angle ci joint

Acier en attente voir perspective ci-jointe

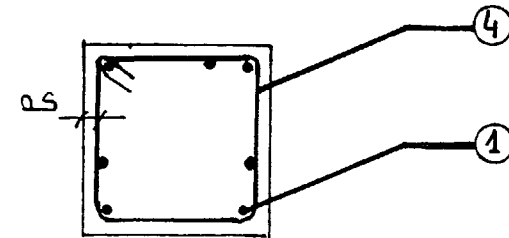
### PLAN D'ARMATURES DU POTEAU



### COUPE 1



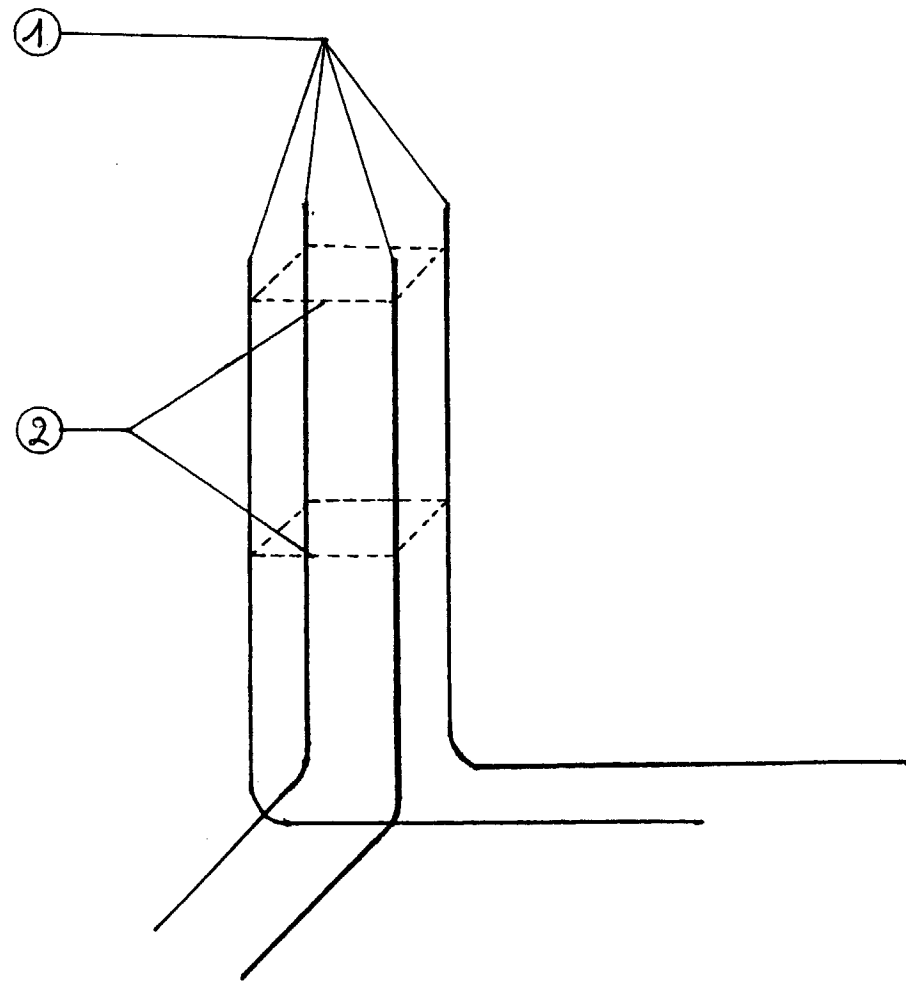
### COUPE 2



DETAIL: Voir Epure d'armature.

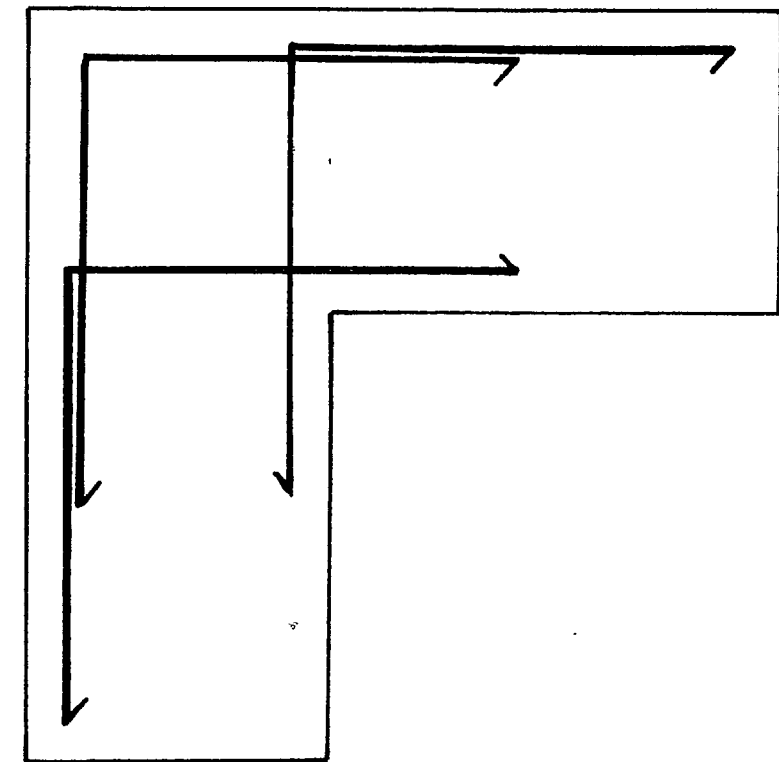
BEP C.B.G.O. dom. CONSTRUCTION EN BETON ARME DU BATIMENT	CODE : 51 23 201	DUREE : 16 H 00	COEF. : 5
CAP CONSTRUCTION BETON ARME DU BATIMENT	CODE : 50 23 208	DUREE : 16 H 00	COEF. : 5
SUJET	EPI - REALISATION ET TECHNOLOGIE - PARTIE "B" PRATIQUE	SESSION 2000	PAGE 5/18

**PERSPECTIVE ACIER EN ATTENTE**



Ech 1/10<sup>ème</sup>

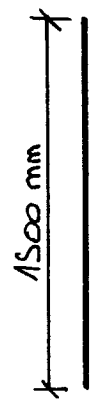
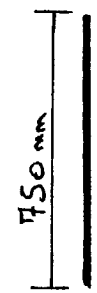
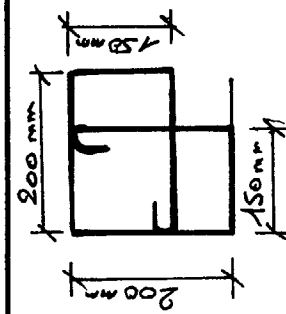
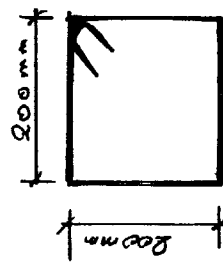
**DETAIL DU NOEUD D'ARMATURES.**



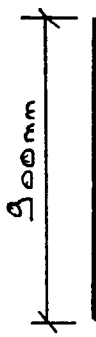
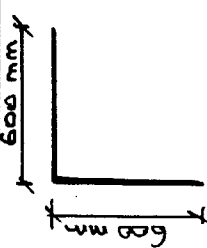
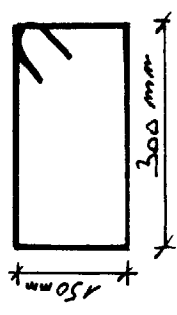
Ech 1/10<sup>ème</sup>

BEP C.B.G.O. dom. CONSTRUCTION EN BETON ARME DU BATIMENT	CODE : 51 23 201	DUREE : 16 H 00	COEF. : 5
CAP CONSTRUCTION BETON ARME DU BATIMENT	CODE : 50 23 208	DUREE : 16 H 00	COEF. : 5
SUJET	EPI - REALISATION ET TECHNOLOGIE - PARTIE "B" PRATIQUE		SESSION 2000 PAGE 6/18

### BORDEREAU D'ARMATURES POTEAU

DESIGNATION	SCHEMA	NOMBRE	ACIER	DIAMETRE	LONGUEUR
Barre filante 1		7	HA	12 mm	150 cm
Barre 2		1	HA	12 mm	75 cm
Cadre 3		5	HA	6 mm	135 cm
Cadre 4		2	HA	6 mm	105 cm

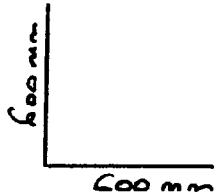
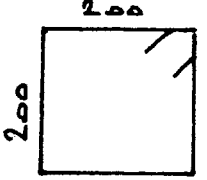
### BORDEREAU D'ARMATURES SEMELLE DE FONDATION

DESIGNATION	SCHEMA	NOMBRE	ACIER	DIAMETRE	LONGUEUR
Barre longitudinale 1		8	HA	12 mm	90 cm
Barre de renfort d'angle 2		6	HA	12 mm	125 cm
Cadre 3		6	HA	6 mm	115 cm

BEP C.B.G.O. dom. CONSTRUCTION EN BETON ARME DU BATIMENT		CODE : 51 23 201	DUREE : 16 H 00	COEF. : 5
CAP CONSTRUCTION BETON ARME DU BATIMENT		CODE : 50 23 208	DUREE : 16 H 00	COEF. : 5
SUJET	EP1 - REALISATION ET TECHNOLOGIE - PARTIE "B" PRATIQUE		SESSION 2000	PAGE 7/18



### BORDEREAU D'ARMATURES ACIER EN ATTENTE

DESIGNATION	SCHEMA	NOMBRE	ACIER	DIAMETRE	LONGUEUR
Barre 1		4	HA	12 mm	125 cm
Cadre 2		2	HA	6 mm	105 cm

BEP C.B.G.O. dom. CONSTRUCTION EN BETON ARME DU BATIMENT		CODE : 51 23 201	DUREE : 16 H 00	COEF. : 5
CAP CONSTRUCTION BETON ARME DU BATIMENT		CODE : 50 23 208	DUREE : 16 H 00	COEF. : 5
SUJET	EP1 - REALISATION ET TECHNOLOGIE - PARTIE "B" PRATIQUE		SESSION 2000	PAGE 8/18