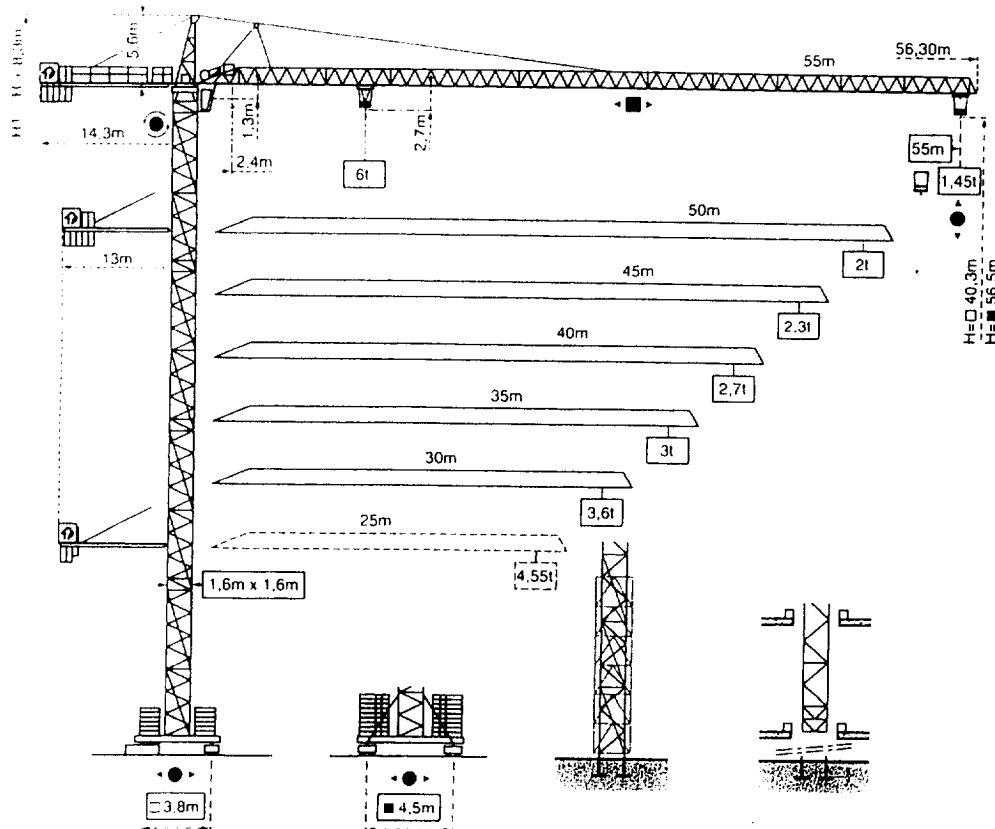


NE RIEN ECRIRE DANS CETTE PARTIE

## DOCUMENT RESSOURCE 8

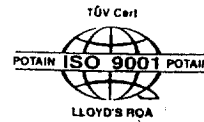
### FICHE CONSTRUCTEUR

CITY CRANE MD 120



## CITY CRANE MD 120

**POTAIN** 

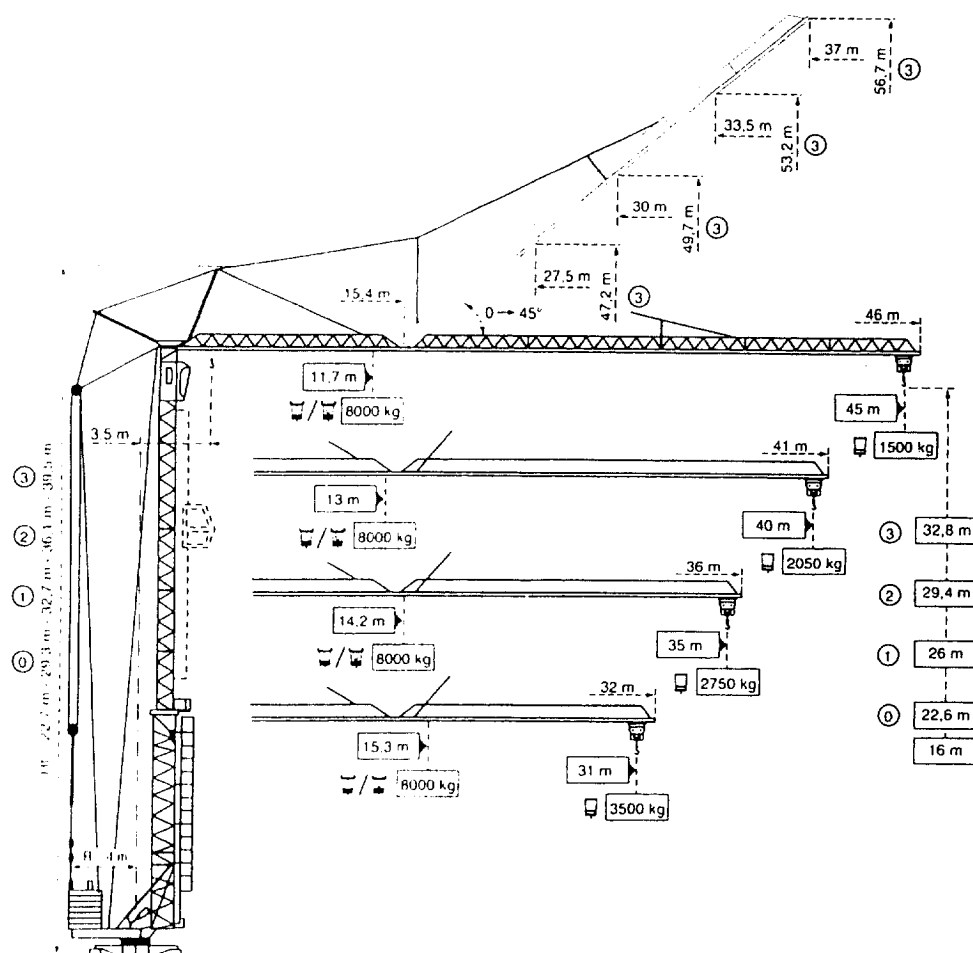


BEP C.B.G.O. dom. CONSTRUCTION EN BETON ARME DU BATIMENT	CODE : 51 23 201	DUREE : 4 H 00	COEF. : 6
SUJET	EP2 - ANALYSE D'UN DOSSIER ET REDACTION D'UN MODE OPERATOIRE	SESSION 2000	PAGE 20/26

NE RIEN ECRIRE DANS CETTE PARTIE

DOCUMENT RESSOURCE 9  
FICHE CONSTRUCTEUR

GTMR 366 A



GTMR 366 A

**POTAIN** 



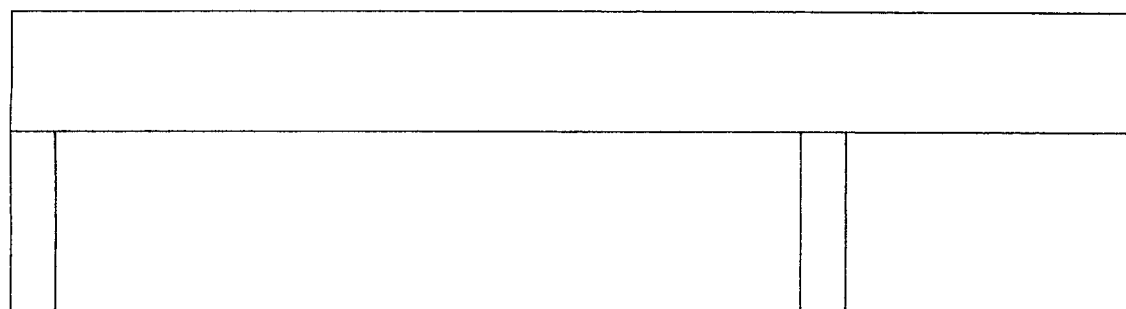
BEP C.B.G.O. dom. CONSTRUCTION EN BETON ARME DU BATIMENT	CODE : 51 23 201	DUREE : 4 H 00	COEF. : 6
SUJET	EP2 - ANALYSE D'UN DOSSIER ET REDACTION D'UN MODE OPERATOIRE	SESSION 2000	PAGE 21/26

NE RIEN ECRIRE DANS CETTE PARTIE

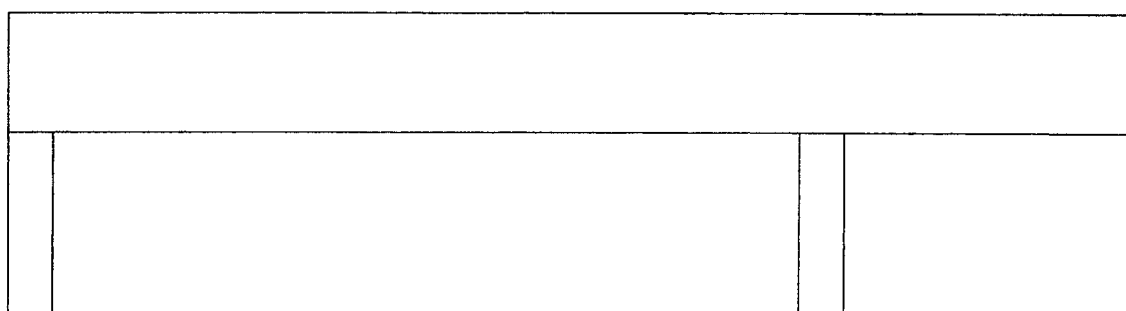
**- QUESTION 9 : Etude de déformation et d'armatures**

On donne :	- Le schéma d'une poutre sur deux appuis.	
On demande :	- Tracer à main levée la déformée de la poutre.	/2
	- Tracer la fibre neutre de la poutre sur la déformée.	/1
	- Colorier sur la vue de face les zones tendues et les zones comprimées.	/3
	- Placer les armatures de principe.	/4
On exige :	- L'exactitude du tracé de la déformée. - Le bon placement des différentes zones - La cohérence du placement des armatures de principes	

Sur le schéma suivant tracer la déformée à main levée et colorier les zones tendues en rouge et les zones comprimées en bleu.



Placer les armatures de principe.



**TOTAL QUESTION 9 / 10**

NE RIEN ECRIRE DANS CETTE PARTIE

**- Question 10 : Résolution d'un problème technique.**

On donne :	- Un document réponse DR 4 comprenant une coupe et une vue de dessus.
	<b>On demande :- Traduire graphiquement une solution technique visant à assurer le maintien des aciers lors du bétonnage d'une semelle de fondation</b>
On exige :	- La faisabilité de la solution apportée. - La qualité graphique du rendu.

Faisabilité de la solution :  
Qualité graphique du rendu

/5  
/3

**TOTAL QUESTION 10 : /8**

**- Question 11 : Mode opératoire.**

On donne :	- Les schémas du mode opératoire sur le document réponse DR5
On demande :	- D'ordonnancer les tâches - De nommer les différentes tâches. - De nommer et dessiner la tâche manquante.
On exige :	- La bonne dénomination des tâches. - L'exactitude de l'ordonnancement. - La qualité et l'exactitude de la tâche trouvée.

Sur le document réponse DR 5 ordonnancer et nommer les différentes tâches menant à la réalisation d'un voile en béton banché.  
Attention il manque une tâche trouver la et dessiner la.

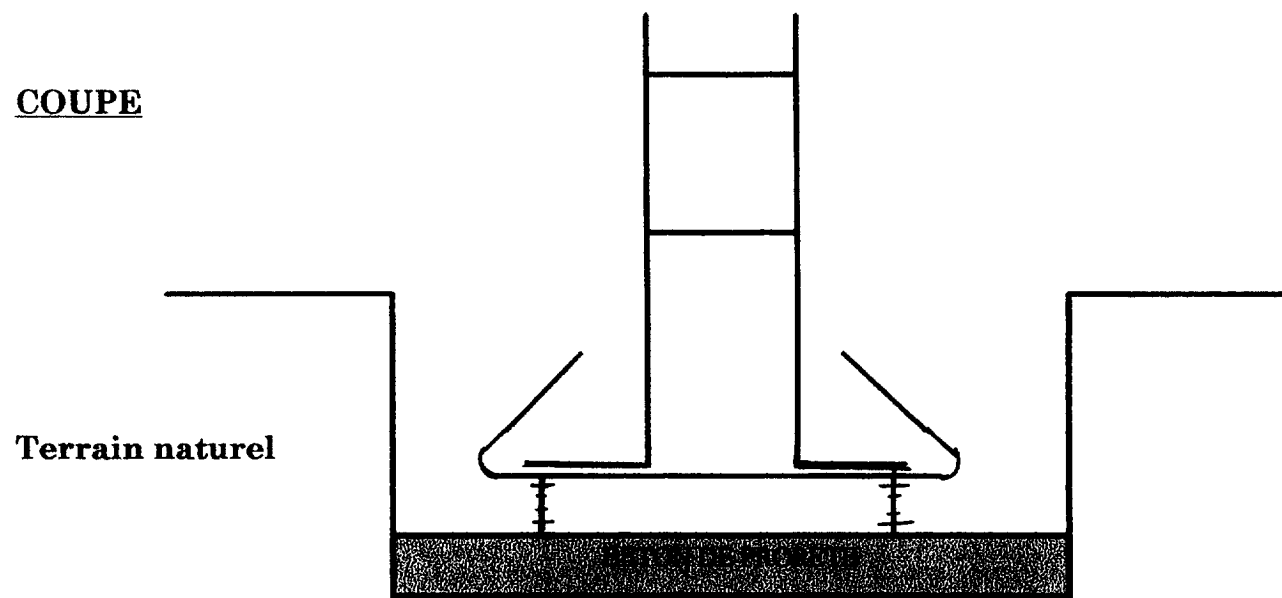
**TOTAL QUESTION 11 / 13**

NE RIEN ECRIRE DANS CETTE PARTIE

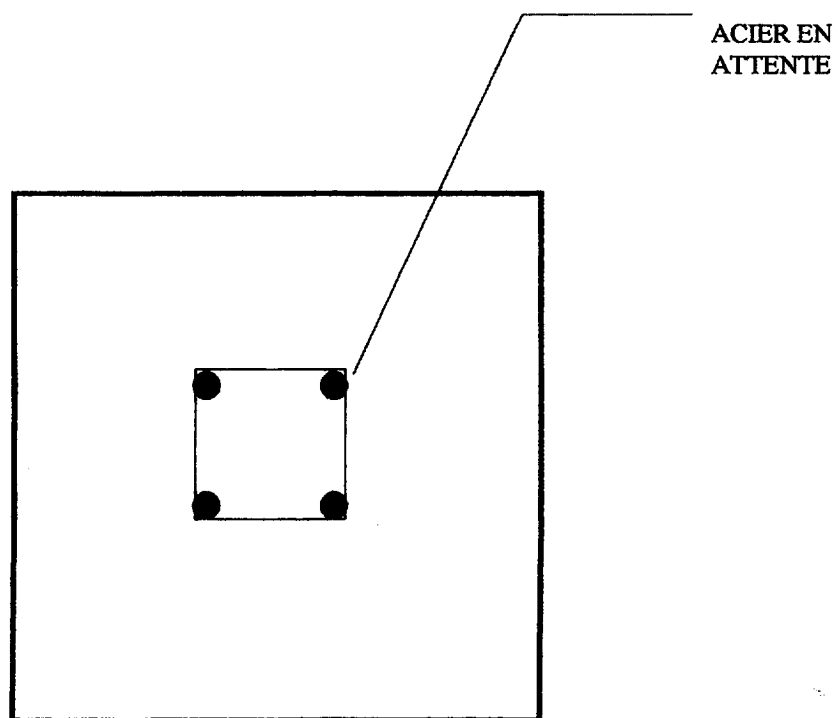
### DOCUMENT REPONSE 4 DR4

Relatif à la question 10.

COUPE



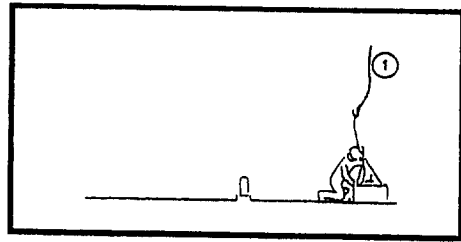
VUE DE DESSUS



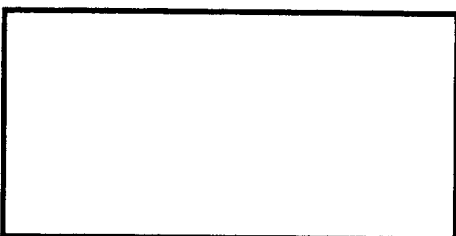
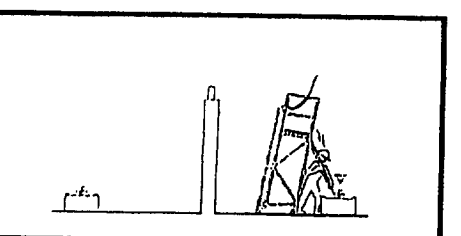
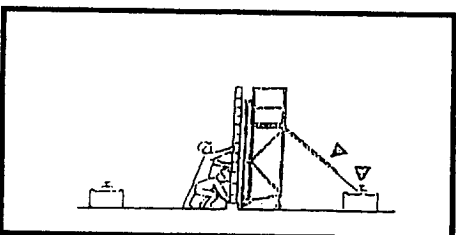
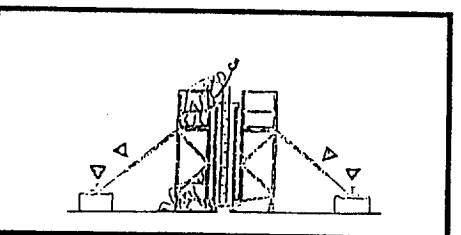
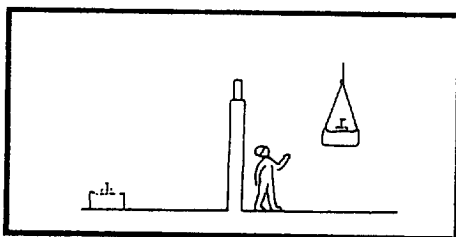
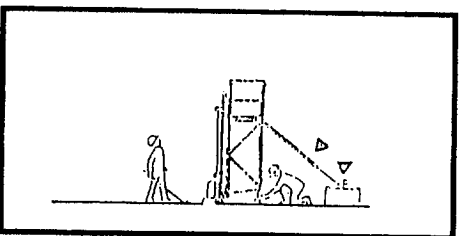
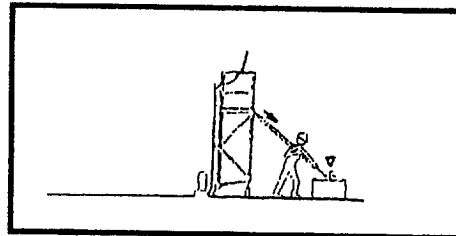
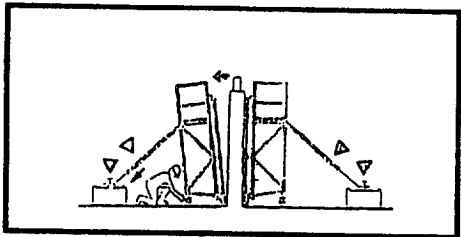
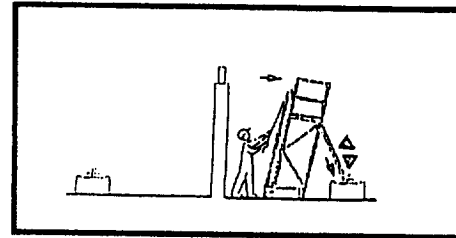
NE RIEN ECRIRE DANS CETTE PARTIE

### DOCUMENT REPONSE DR5

#### MODE OPERATOIRE



1 Mise en place du lest de banche.



NE RIEN ECRIRE DANS CETTE PARTIE

**RECAPITULATIF DES NOTES**

<b>QUESTIONS</b>	<b>NOTE</b>
1	/ 20
2	/ 07
3	/ 10
4	/ 20
5	/ 14
6	/ 12
7	/ 10
8	/ 06
9	/ 10
10	/ 08
11	/ 13
<b>Note /130</b>	
<b>Note/20</b>	