

SALLE
DE
BAINS

éch = 1/10^e

Plan

CORRIGÉ

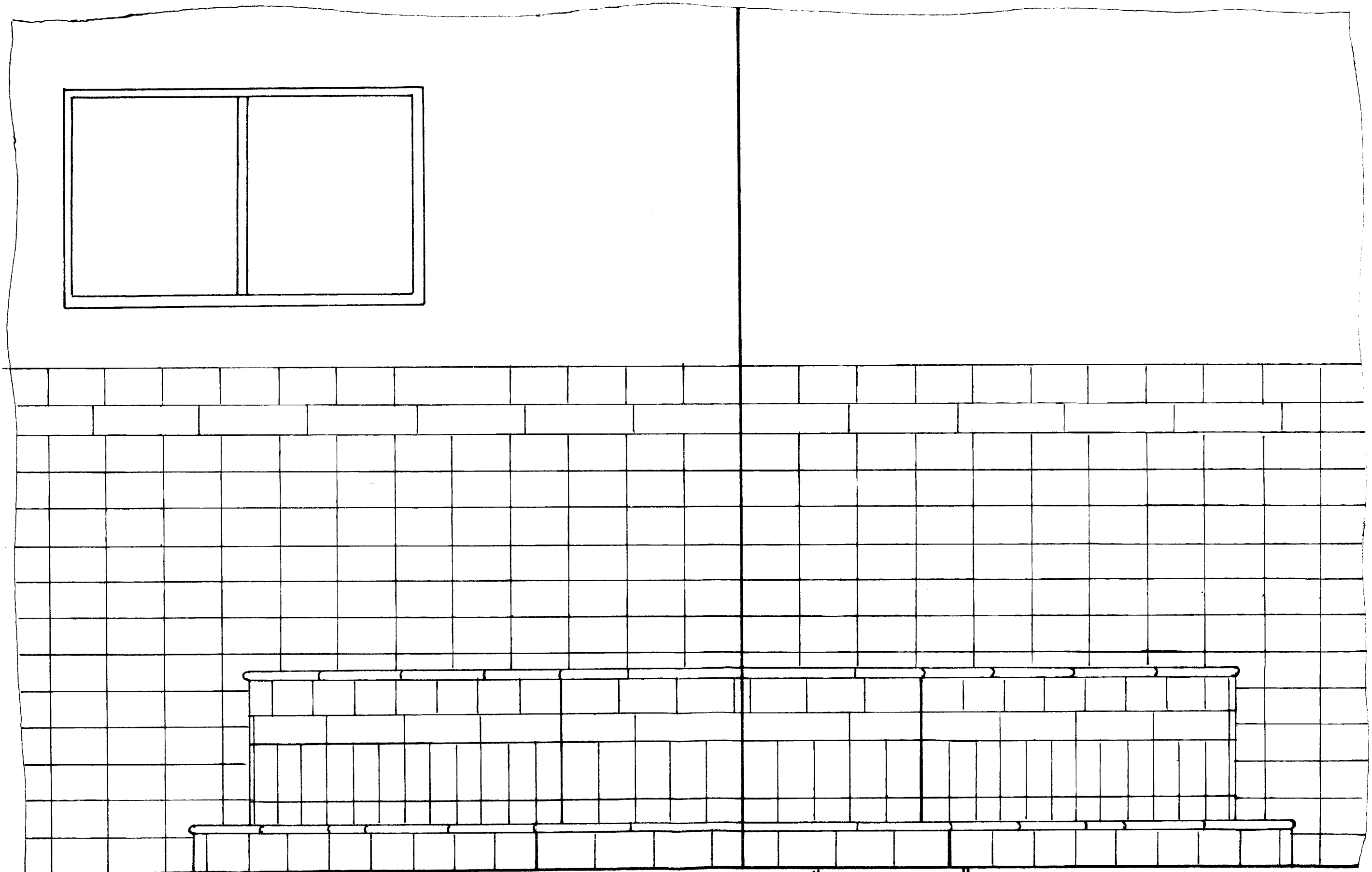
/12

BEP
carrelage

folio
6/9

SALLE DE BAINS = développement des murs 1 et 2

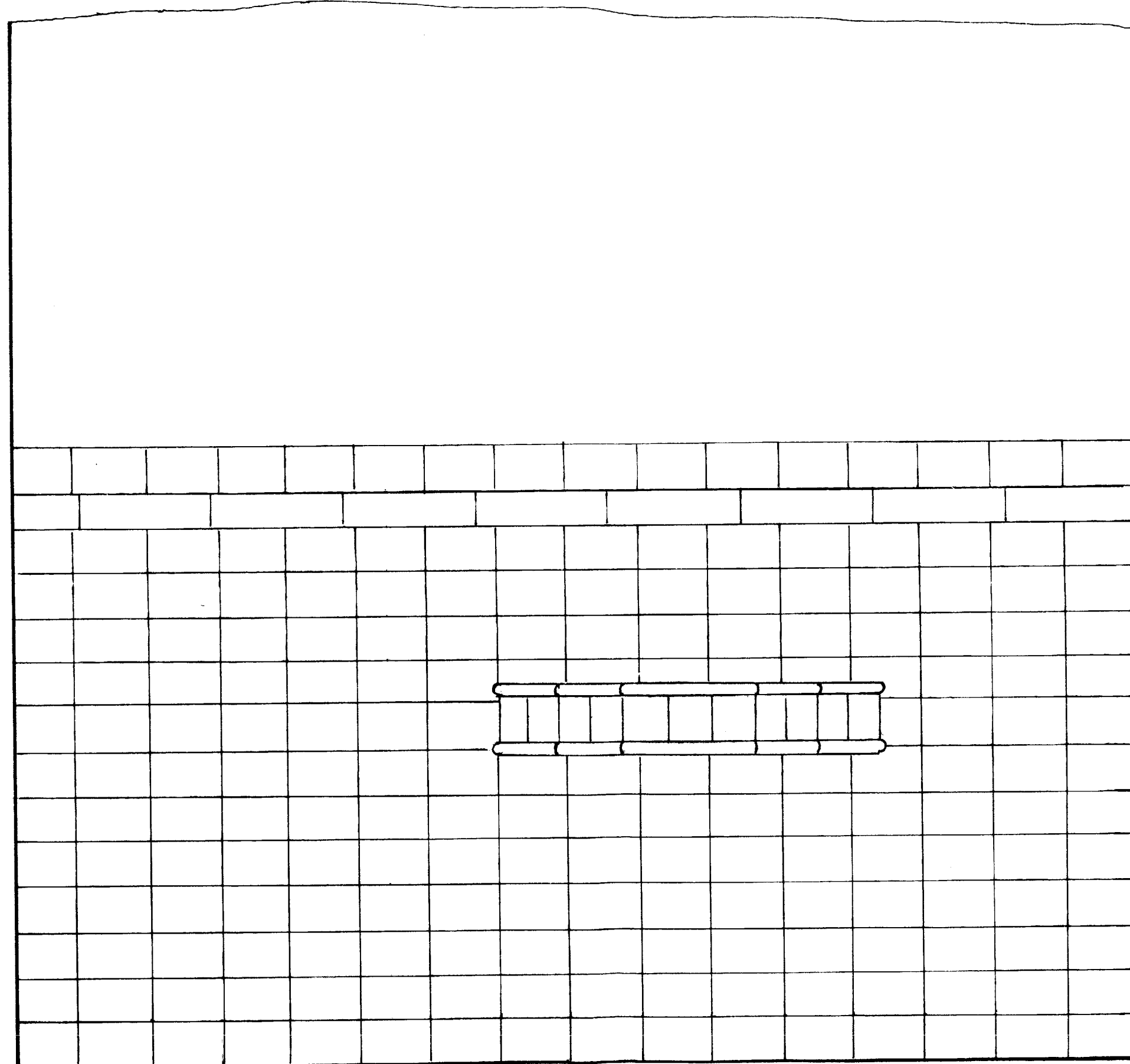
éch = 1/10^e



CORRIGÉ

SALLE DE BAINS = développement du mur 3

éch = 1/10^e



CORRIGÉ

15

BEP
carrelage

folio
7b/9

Question 2

Quantitatif de carrelage mural + baignoire + lavabo.

Surface à carrelage
 Mural $(2,70 + 2,70 + 2,55 + 2,55) \times 0,80 \times 1,60 = 13,58 \text{ m}^2$
 a déduire emplacement baignoire $(1,50 + 1,50) \times 0,50 = 1,50 \text{ m}^2$
 Habillage baignoire + lavabo: $1,92 \text{ m}^2$
 TOTAL 14 m²

$13,58$
 $+ 1,92$

 $15,50 \text{ m}^2$
 $- 1,50$

 $14,00 \text{ m}^2$

12

Quantitatif

Référence carreaux	Quantité de pièces
Art : 5117- 332	520
Art 5110-334	18
Art : 6558- 847	40
Art 7040-332	31

11
11
11
11

Question 3

Quantité de colle
 soit à $1,5 \text{ kg/m}^2$ 21 kg
 soit à 2 kg/m^2 28 kg

 TOTAL 21 kg ou 28 kg.

11

CORRIGÉ

Question 4

Quantité de cermi-joints
 soit 16 m^2 à $0,45 \text{ kg/m}^2$ $6,3 \text{ kg}$
 soit 14 m^2 à $0,50 \text{ kg/m}^2$ $7,0 \text{ kg}$

 TOTAL 6,3 ou 7 kg

total = 18

BEP
carrelage

folio
8/9

QUESTION 5

En vous aidant du tableau, classer dans un ordre chronologique les différentes phases
D'exécution du revêtement mural en faïences
Habillage baignoire et lavabo

/10

CORRIGÉ

N°	INPLANTATION	SCHEMA	MATERIEL
	<p>1. endre 2. pose 3. pose 4. pose 5. pose 6. pose 7. pose 8. pose 9. pose 10. pose</p>	<p>1. pose 2. pose 3. pose 4. pose 5. pose 6. pose 7. pose 8. pose 9. pose 10. pose</p>	<p>1. pose 2. pose 3. pose 4. pose 5. pose 6. pose 7. pose 8. pose 9. pose 10. pose</p>