

SALLE  
DE  
BAINS

éch = 1/10<sup>e</sup>

Plan

QUESTION 1.B.C.

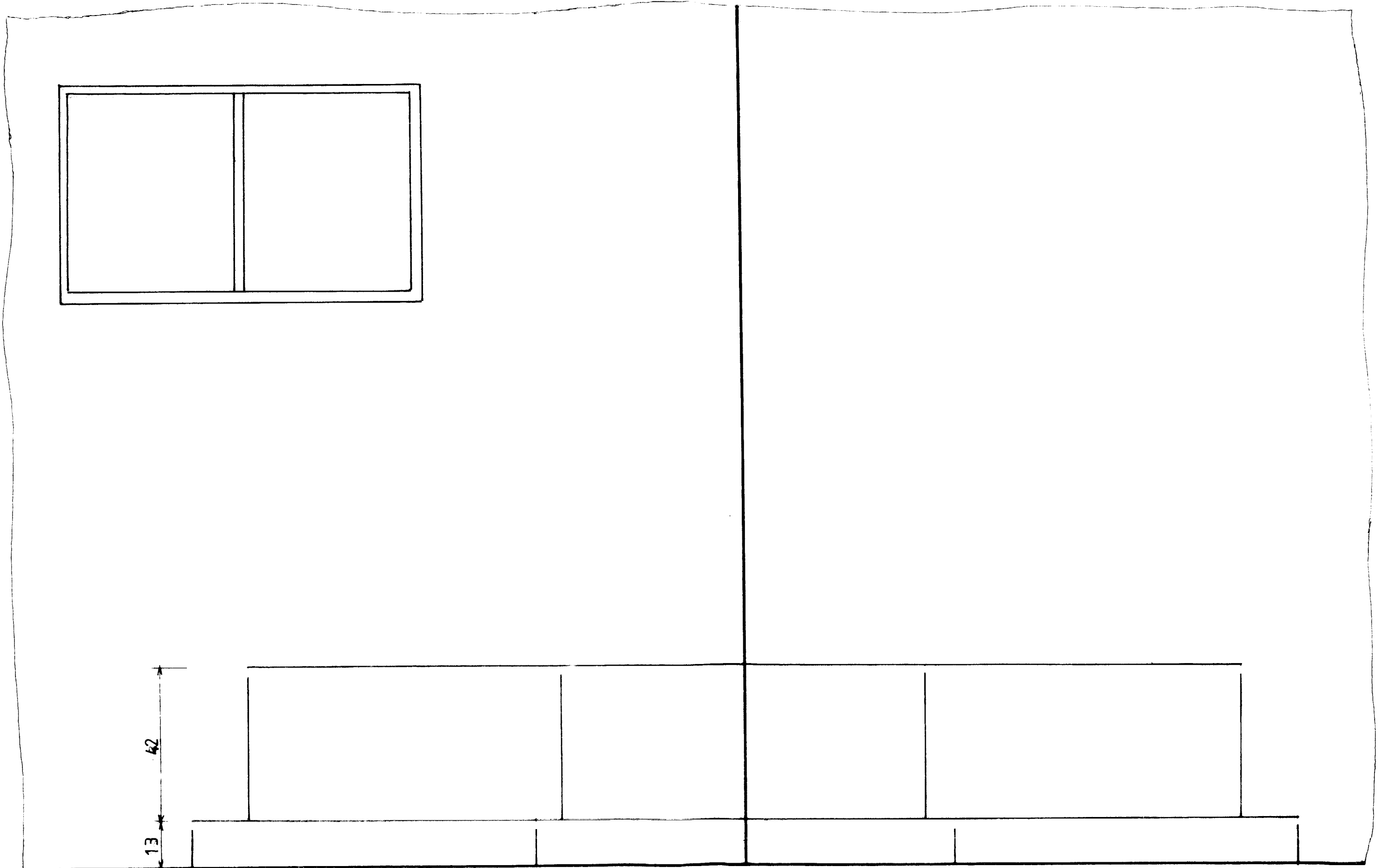
/10

BEP  
carrelage

folio  
6/9

# SALLE DE BAINS = développement des murs 1 et 2

éch = 1/10<sup>e</sup>



QUESTION 1.A.

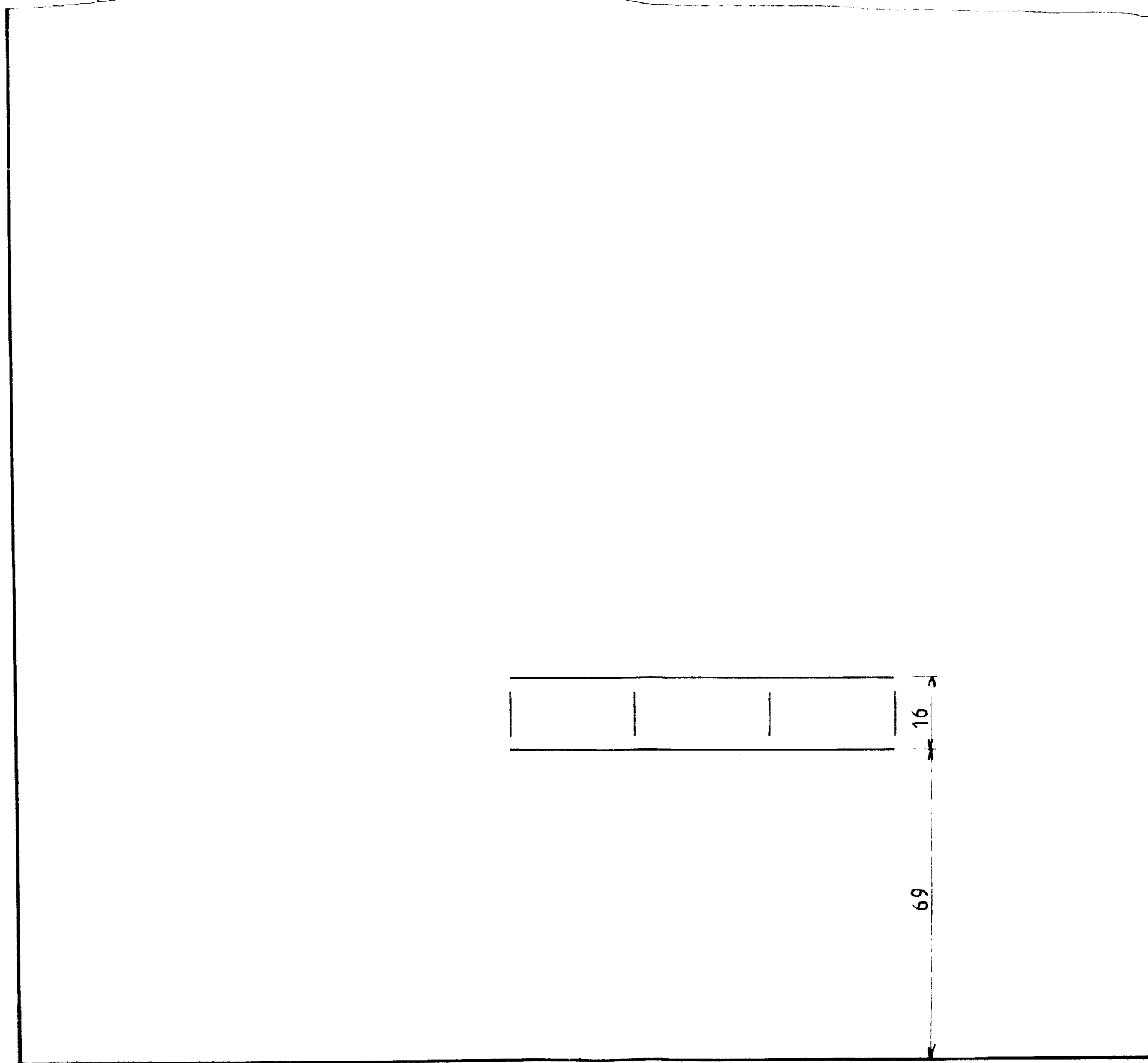
/ 7

BEP  
carrelage

folio  
7a/9

SALLE DE BAINS = développement du mur 3

éch = 1/10<sup>e</sup>



QUESTION 1.A.

/5

BEP  
carrelage

folio  
7b/9

**Question 2**

Quantitatif de carrelage Mural + baignoire + lavabo.  
Surface à carreler

-----  
-----  
-----

TOTAL \_\_\_\_\_ m2

/2

**Quantitatif**

Référence carreaux	Quantité de pièces
Art : 5117- 332	
Art 5110-334	
Art : 6558- 847	
Art 7040-332	

/1

/1

/1

/1

**Question 3**

Quantité de colle ( pour 14 m<sup>2</sup>)

-----  
-----  
-----

TOTAL \_\_\_\_\_ kg

/1

**Question4**

Quantité de cermi-joints ( pour 14 m<sup>2</sup>)

-----  
-----  
-----

TOTAL \_\_\_\_\_ kg

/1

total =

/8

BEP  
carrelage

folio  
8/9

QUESTION 5

En vous aidant du tableau, classer dans un ordre chronologique les différentes phases  
D'exécution du revêtement mural en faïences  
Habillage baignoire et lavabo

/10

N°	INPLANTATION	SCHEMA	MATERIEL