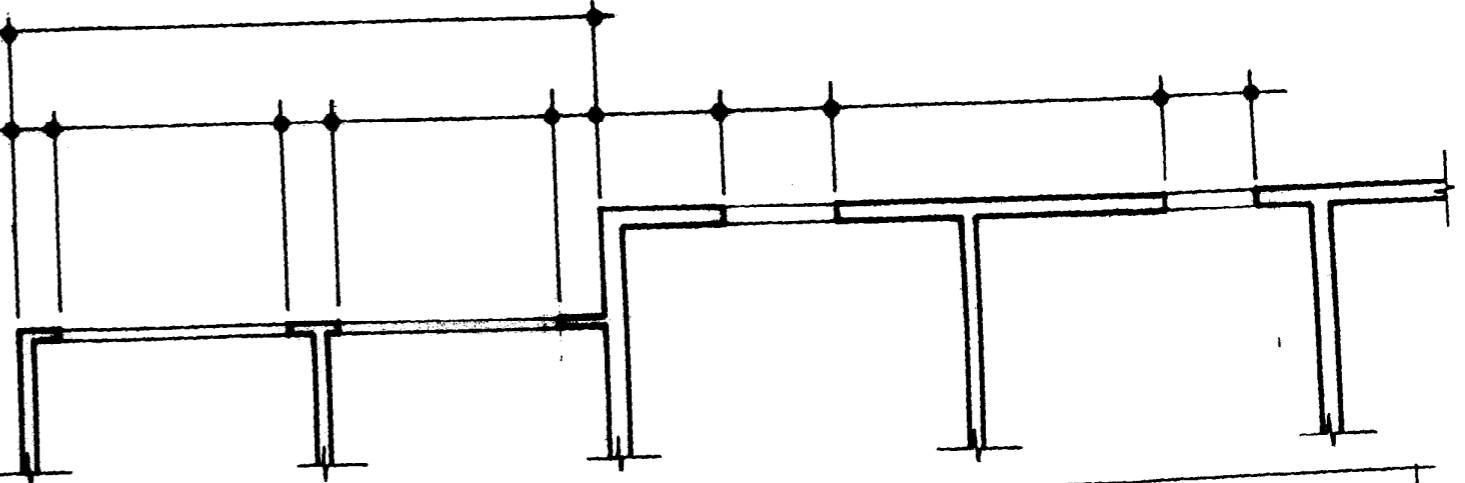


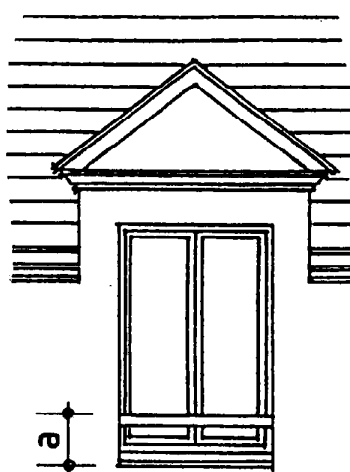
On demande		On exige	On donne	Réponses	Points		
1) De donner les numéros des parcelles formant le terrain du lotissement		3 réponses précises	Dossier technique 2/10	<ul style="list-style-type: none"> <li>• _____</li> <li>• _____</li> <li>• _____</li> </ul>	/6		
2) D'expliquer les abréviations suivantes :			Dossier technique 4/10	Dans le logement 5 PC : <ul style="list-style-type: none"> <li>• C.V.R. : _____</li> <li>• P.A. : _____</li> <li>• P.E.90 : _____</li> <li>• P.P. 80 : _____</li> <li>• PV 140 : _____</li> </ul>	/10		
3) De déterminer la largeur de la chambre 1 du logement 5 PC		1 réponse exacte et justifiée	Dossier technique 4/10	<ul style="list-style-type: none"> <li>• _____</li> </ul>	/5		
4) De donner l'épaisseur finie du mur mitoyen aux logements 3 PC et 5 PC		1 réponse exacte	Dossier technique 4/10	<ul style="list-style-type: none"> <li>• _____</li> </ul>	/3		
5) De donner l'épaisseur finie des murs périphériques des logements 3 PC et 5 PC		1 réponse exacte	Dossier technique 4/10	<ul style="list-style-type: none"> <li>• _____</li> </ul>	/3		
6) De donner l'épaisseur finie des murs de refend des logements 3PC et 5 PC		1 réponse exacte	Dossier technique 4/10	<ul style="list-style-type: none"> <li>• _____</li> </ul>	/3		
<b>ACADEMIE</b>			<b>CAP</b>	<b>BEP</b>	<b>Réalisation et Technologie</b>	<b>Durée</b>	<b>4h00</b>
<b>D'ORLEANS -TOURS</b>	<b>C.B.A.B.</b>	<b>X</b>	<b>EP1A</b>	<b>EP1A</b>	<b>SUJET</b>	<b>Coéf.</b>	
<b>CONSTRUCTION BATIMENT</b>			<b>écrite</b>	<b>écrite</b>	<b>SESSION D'EXAMEN 2000.</b>	<b>Feuille</b>	<b>1/5</b>
<b>GROS OEUVRE</b>							

On demande	On exige	On donne	Réponses	Points
7) De dessiner à main levée la coupe de principe du mur périphérique (différentes couches de matériau) des logements 3 PC et 5 PC.  Cote des différentes épaisseurs.		Dossier technique 4/10 5/10 6/10 8/10 10/10		/8
8) De donner la hauteur d'allègement de la fenêtre de la chambre 2 du logement 5 PC.	1 réponse exacte	Dossier technique 4/10 6/10	• _____	/3
9) De donner la valeur de la retombée du linteau de la fenêtre de la chambre 2 du logement 5 PC.	1 réponse exacte	Dossier technique 4/10 6/10	• _____	/3
10) De déterminer la cote de niveau du sol extérieur, sachant que le niveau RdC des logements est = ± 0.00	1 réponse exacte	Dossier technique 6/10	• _____	/2
11) De déterminer la cote de niveau des faitages coupés par les plans de coupe C1 et C2, sachant que le niveau RdC des logements est = ± 0.00	2 réponses exactes	Dossier technique 6/10	• _____ • _____	/4

<b>ACADEMIE</b>				<b>CAP</b>	<b>BEP</b>	<b>Réalisation et Technologie</b>	<b>Durée</b>	<b>4h00</b>
<b>D'ORLEANS -TOURS</b>	<b>C.B.A.B.</b>	<b>X</b>	<b>Epreuve</b>	<b>EP1A</b>	<b>EP1A</b>	<b>SUJET</b>	<b>Coéf.</b>	
<b>CONSTRUCTION BATIMENT GROS OEUVRE</b>			<b>Forme</b>	<b>écrite</b>	<b>écrite</b>	<b>SESSION D'EXAMEN 2000.</b>	<b>Feuille</b>	<b>2/5</b>

On demande	On exige	On donne	
12) De dessiner, à main levée, la coupe de principe du dallage et du mur de fondation.  Nommer les différents composants.	Un tracé soigné.  Des symboles exacts  Une désignation exacte	Dossier technique 9/10	
13) De déterminer les cotes brutes au RdC, du logement 3 PC (façade B) à partir des cotes finies.  Les reporter sur le plan ci-contre	10 cotes exactes	Dossier technique 2/10 et 4/10	Nota : enduit extérieur de 1.5 cm d'épaisseur.  
14) De donner deux éléments pour une utilisation sécurisée de la cage d'escalier du logement 5 PC, par tous les corps d'état, au cours du chantier.	2 réponses exactes	Dossier technique 4/10 et 5/10	<ul style="list-style-type: none"> <li>• _____</li> <li>• _____</li> </ul>

<b>ACADEMIE D'ORLEANS -TOURS</b>	<b>C.B.A.B.</b>	<b>X</b>	<b>Epreuve</b>	<b>CAP EP1A</b>	<b>BEP EP1A</b>	<b>Réalisation et Technologie</b>	<b>Durée</b>
<b>CONSTRUCTION BATIMENT GROS OEUVRE</b>			<b>Forme</b>	<b>écrite</b>	<b>écrite</b>	<b>SUJET</b>	<b>Coéf.</b>
<b>SESSION D'EXAMEN 2000.</b>							<b>Feuill</b>

On demande			On exige	On donne	Réponses	Points
15) De déterminez la cote <b>a</b> correspondant à la hauteur de protection contre les chutes, par rapport à l'appui, pour la lucarne			1 réponse exacte	Dossier technique 5/10 et 8/10	<ul style="list-style-type: none"> <li><b>a</b> = _____</li> </ul> 	/5
16) De préciser le rôle de la forme de propreté dans les semelles filantes, dans le lot 02 article A 12			1 réponse précise et commentée	Dossier technique 9/10		/5
17) De déterminer les orientations des façades A - B - C et D			4 réponses exactes	Dossier technique 3/10 - 7/10 8/10	<ul style="list-style-type: none"> <li>façade A : _____</li> <li>façade B : _____</li> <li>façade C : _____</li> <li>façade D : _____</li> </ul>	/6
18) Expliquer le terme "Béton précontraint" dans le lot 02, article A 2121			1 réponse précise et argumentée	Dossier technique 10/10		/5
<b>ACADEMIE</b>			<b>CAP</b>	<b>BEP</b>	<b>Réalisation et Technologie</b>	<b>Durée</b> <b>4h00</b>
<b>D'ORLEANS -TOURS</b>	<b>C.B.A.B.</b>	<b>X</b>	<b>Epreuve</b>	<b>EP1A</b>	<b>SUJET</b>	<b>Coéf.</b>
<b>CONSTRUCTION BATIMENT GROS OEUVRE</b>			<b>Forme</b>	<b>écrite</b>	<b>SESSION D'EXAMEN 2000.</b>	<b>Feuille</b> <b>4/5</b>

On demande		On exige	On donne	Réponses	Points		
19) De préciser la technique de traitement du joint entre le bois et la maçonnerie des jouées de lucarnes, lot 02 Article A 23111		1 réponse exacte	Dossier technique 10/10	_____	/3		
20) De donner le nom du Maître d'Ouvrage et de Maître d'Oeuvre		2 réponses exactes	Dossier technique 1/10	<ul style="list-style-type: none"> <li>Maître d'Ouvrage : _____</li> <li>Maître d'Oeuvre : _____</li> </ul>	/2		
21) De donner la particularité de l'arase située sous le plancher lot 02 Article A 132		1 réponse exacte	Dossier technique 9/10	• _____	/3		
				<b>Total : ...../100</b>			
					<b>TOTAL : ...../10</b>		
<b>ACADEMIE</b>			<b>CAP</b>	<b>BEP</b>	<b>Réalisation et Technologie</b>	<b>Durée</b>	<b>4h00</b>
<b>D'ORLEANS -TOURS</b>	<b>C.B.A.B.</b>	<b>X</b>	<b>EP1A</b>	<b>EP1A</b>	<b>SUJET</b>	<b>Coéf.</b>	
<b>CONSTRUCTION BATIMENT GROS OEUVRE</b>			<b>écrite</b>	<b>écrite</b>	<b>SESSION D'EXAMEN 2000.</b>	<b>feuille</b>	<b>5/5</b>

# DOSSIER TECHNIQUE

N° CANDIDAT .....

NOM : .....

PRENOM : .....

Page	.1/10	Présentation
	.2/10	Plan de situation
	.3/10	Plan de masse
	.4/10	Plan RdC du Bâtiment C
	.5/10	Plan 1 <sup>er</sup> étage du bâtiment C
	.6/10	Coupes C1 et C2
	.7/10	Façades A et B
	.8/10	Façades C et E / Pignon D
	.9/10 et 10/10	Extrait CCTP lots 02 et 09

## Construction de 8 logements sociaux

Rue de la Digue  
45260 VIEILLES MAISONS SUR JOUDRY

SA d'H.L.M. de MONTARGIS

29 rue de la Chaussée

45200 Montargis



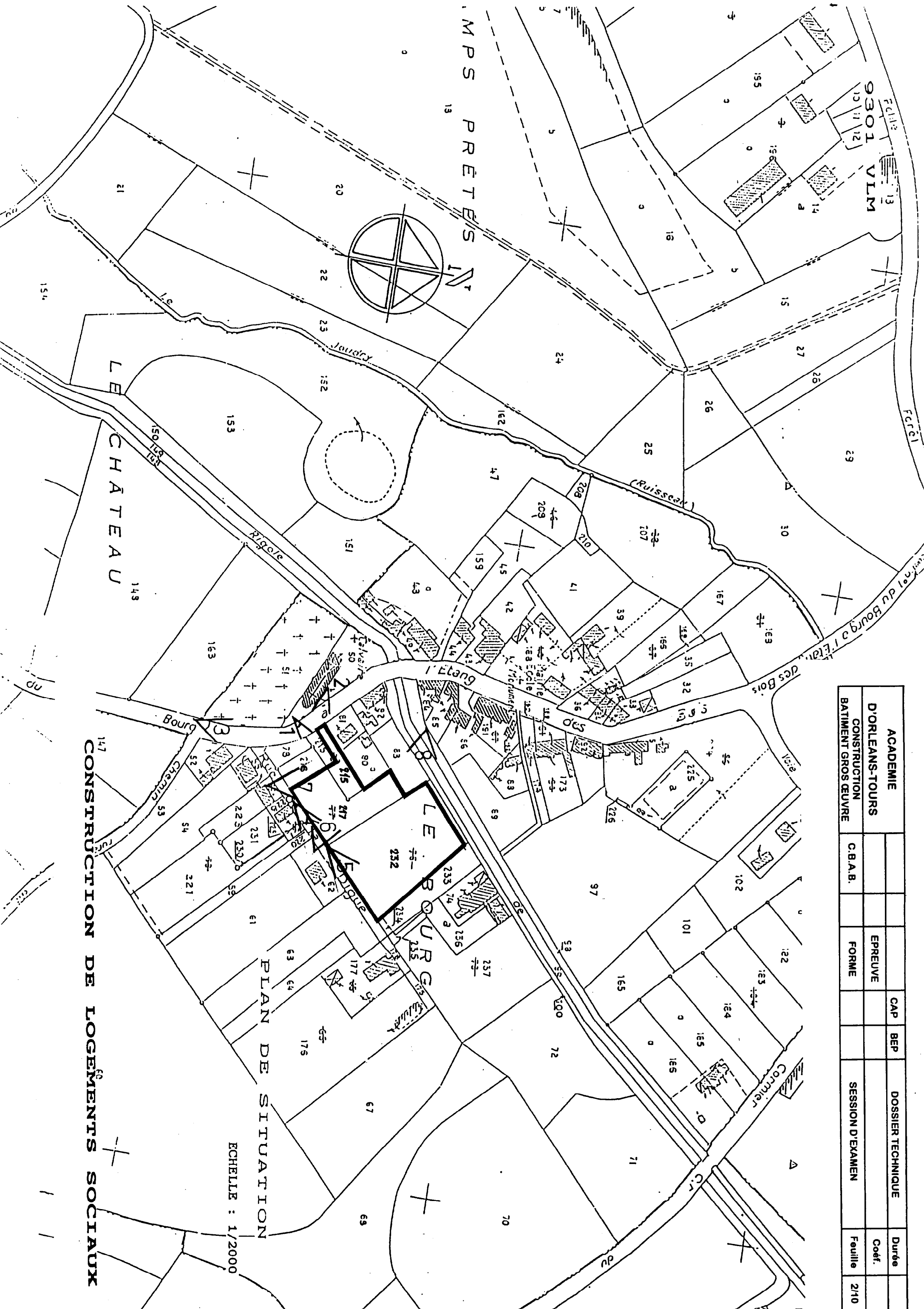
Jean-Pierre CARMOY

Architecte D.P.L.G.

Le Bourg

45260 VIEILLES MAISONS SUR JOUDRY

ACADEMIE				CAP	BEP	DOSSIER TECHNIQUE	Durée	
D'ORLEANS-TOURS			EPREUVE				Coéf.	
CONSTRUCTION BATIMENT GROS OEUVRE	C.B.A.B.		FORME			SESSION D'EXAMEN 2000	Feuille	1/10

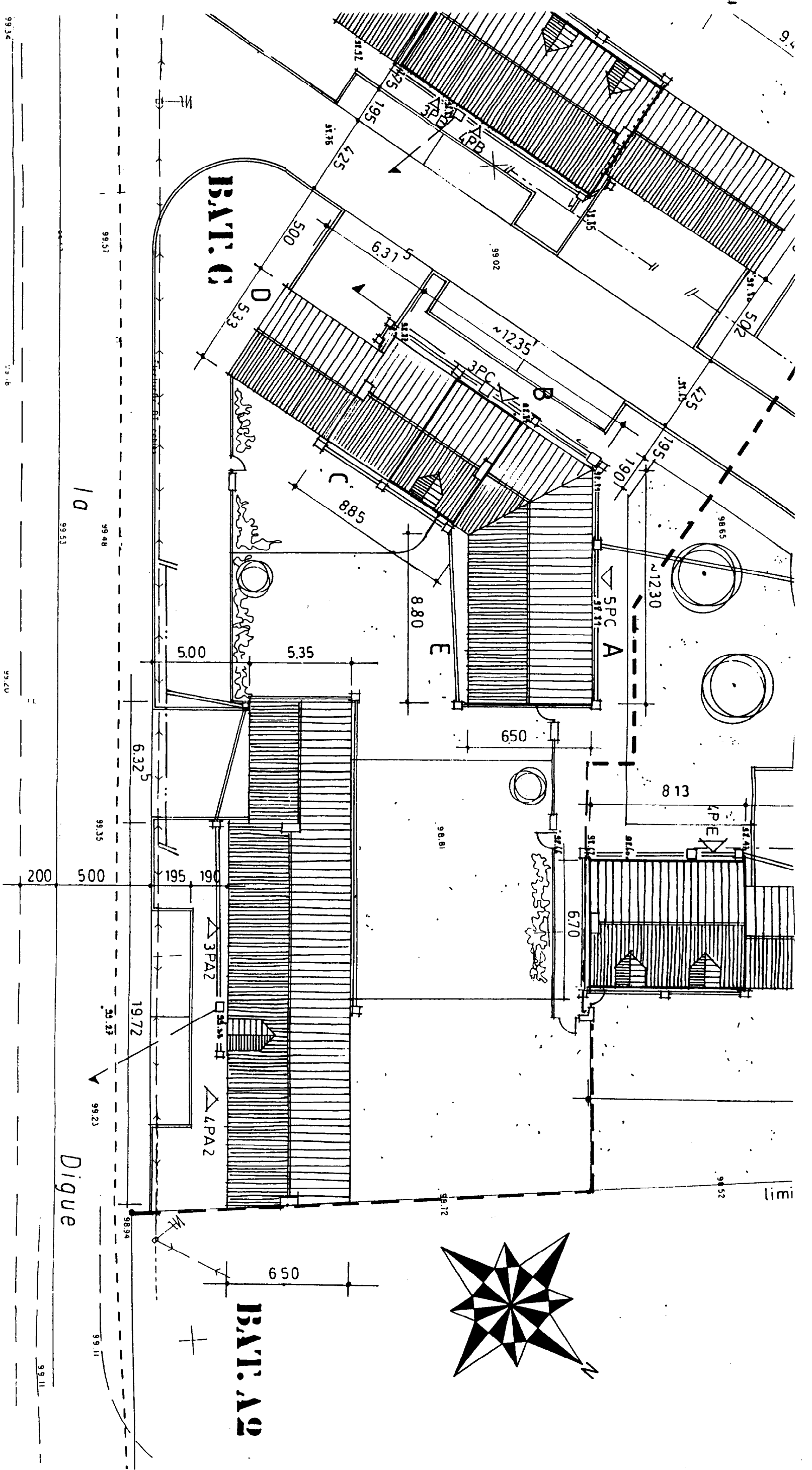


CONSTRUCTION DE LOGEMENTS SOCIAUX

PLAN DE SITUATION

ECHELLE : 1/2000

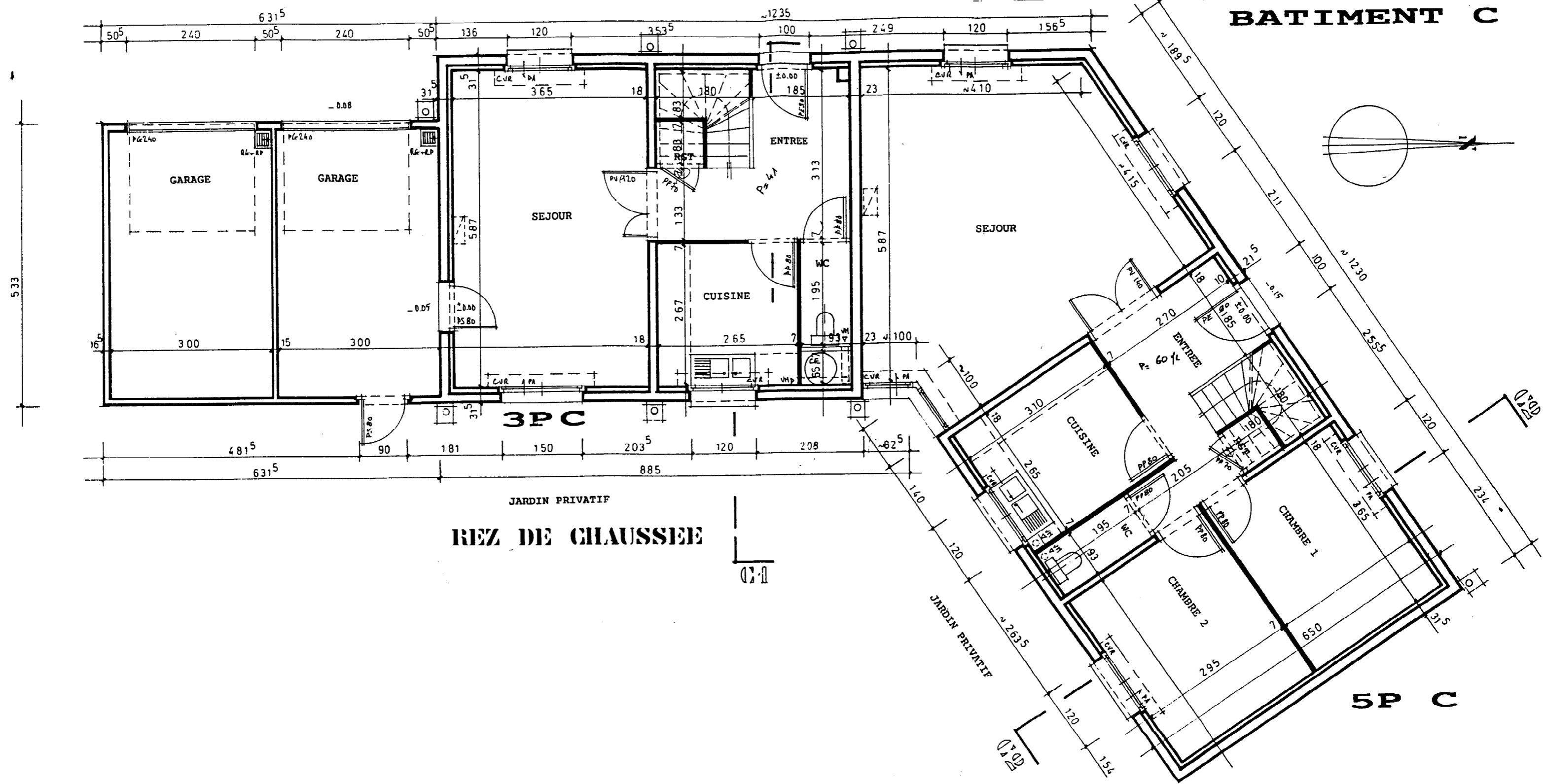
ACADEMIE	CAP	BEP	DOSSIER TECHNIQUE	Durée
D'ORLEANS-TOURS			EPREUVE	Coef.
CONSTRUCTION			FORME	
BATIMENT GROS OEUVRE	C.B.A.B.		SESSION D'EXAMEN	Feuille 2/10



ACADEMIE		CAP	BEP	DOSSIER TECHNIQUE		Durée
D'ORLEANS-TOURS				EPREUVE		Coéf.
CONSTRUCTION		C.B.A.B.		FORME		
BATIMENT GROS OEUVRE				SESSION D'EXAMEN		Feuille
						3/10

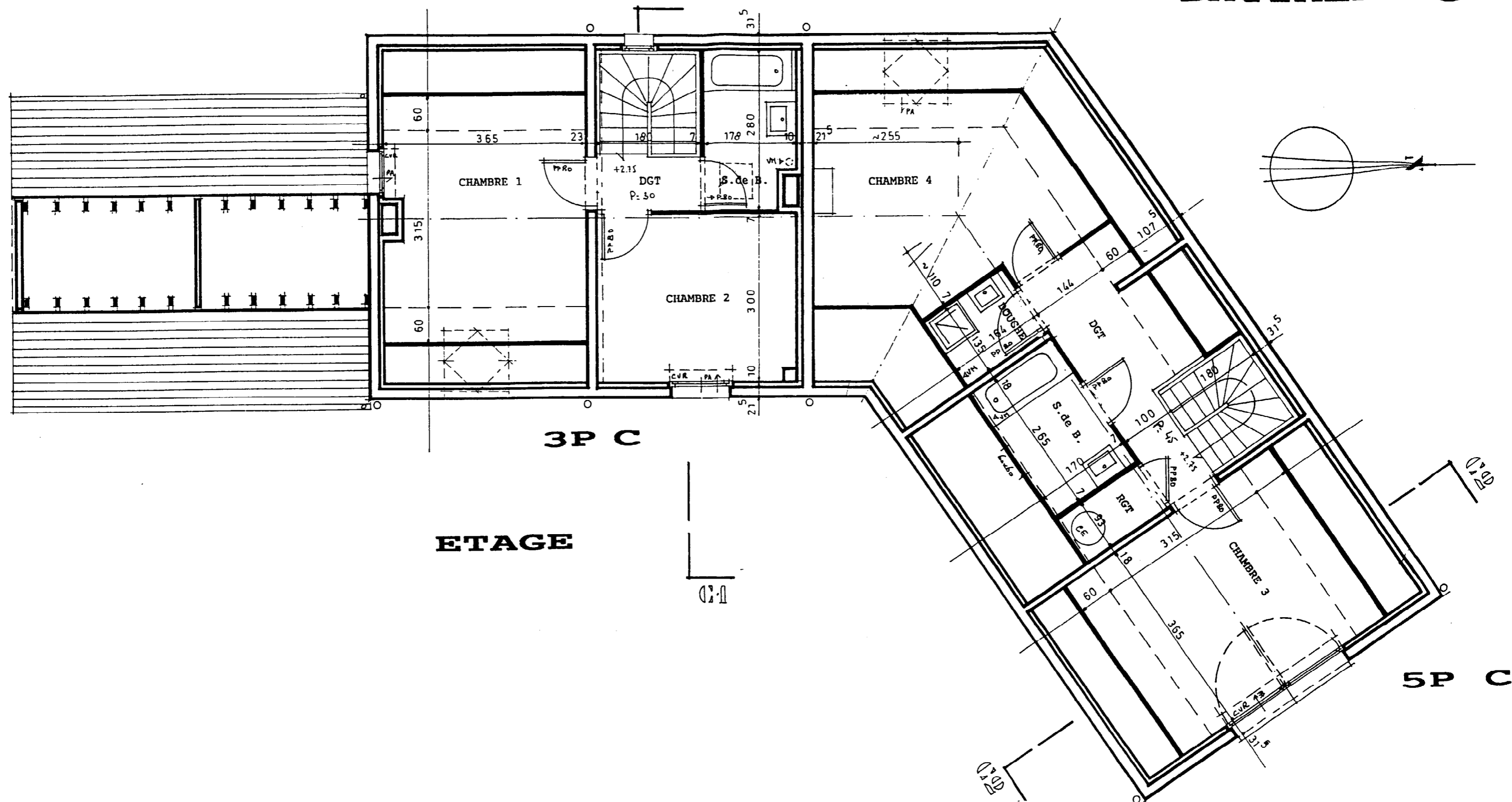


# BATIMENT C



ACADEMIE			CAP	BEP	DOSSIER TECHNIQUE	Durée	
D'ORLEANS-TOURS		EPREUVE				Coéf.	
CONSTRUCTION BATIMENT GROS ŒUVRE	C.B.A.B.	FORME			SESSION D'EXAMEN	Feuille	4/10

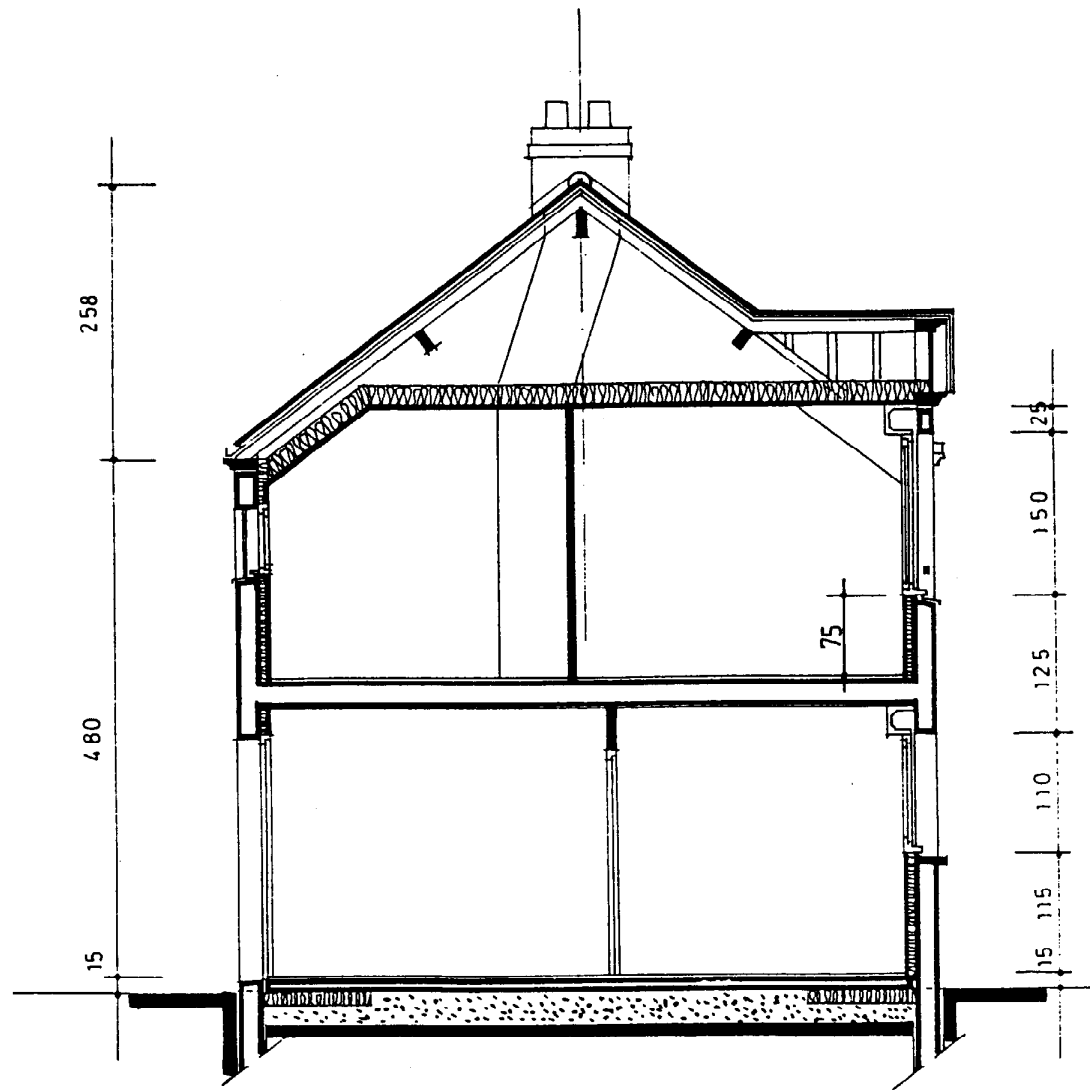
# BATIMENT C



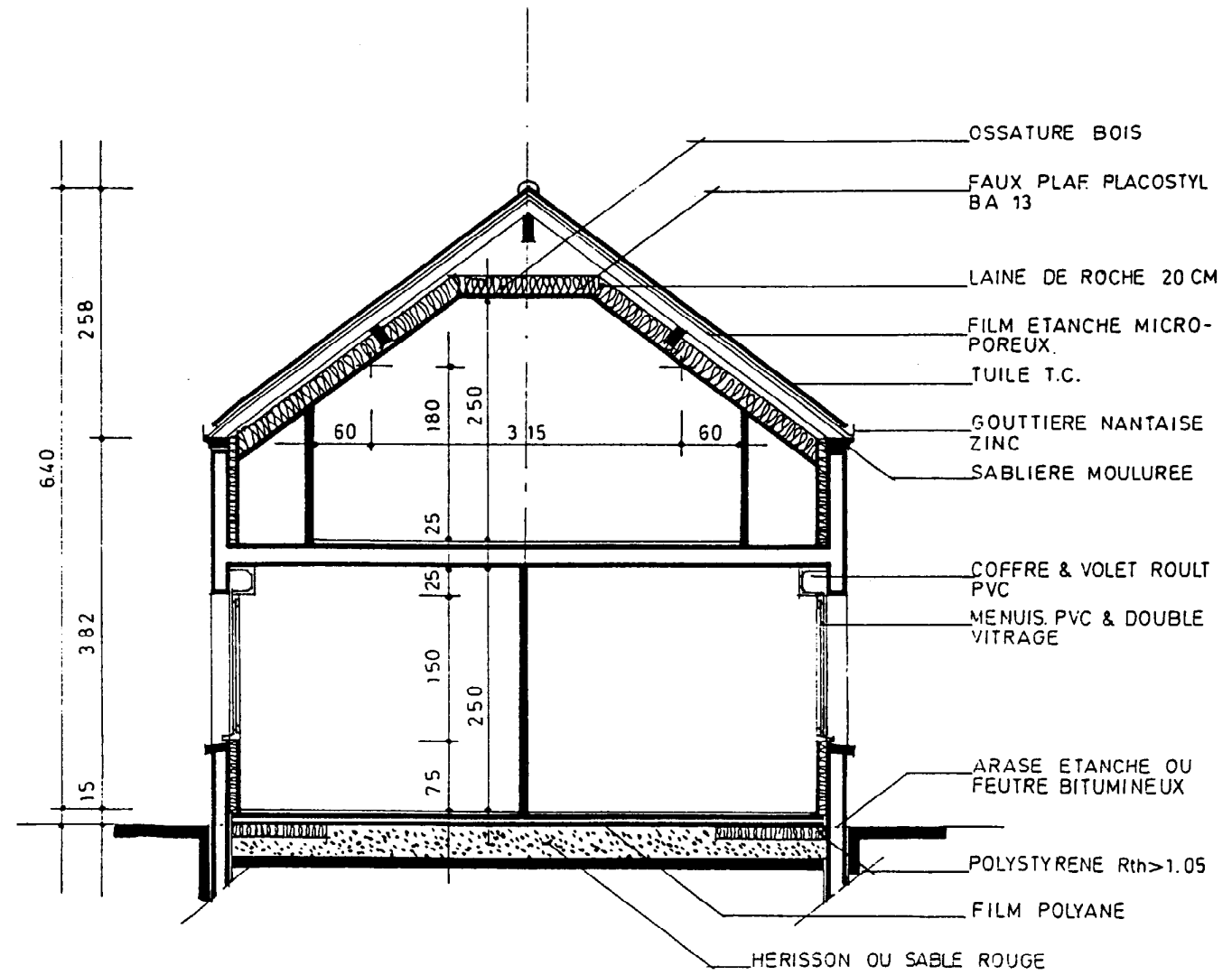
**ETAGE**

ACADEMIE				CAP	BEP	DOSSIER TECHNIQUE	Durée	
D'ORLEANS-TOURS			EPREUVE				Coéf.	
CONSTRUCTION	C.B.A.B.		FORME			SESSION D'EXAMEN	Feuille	5/10
BATIMENT GROS ŒUVRE								

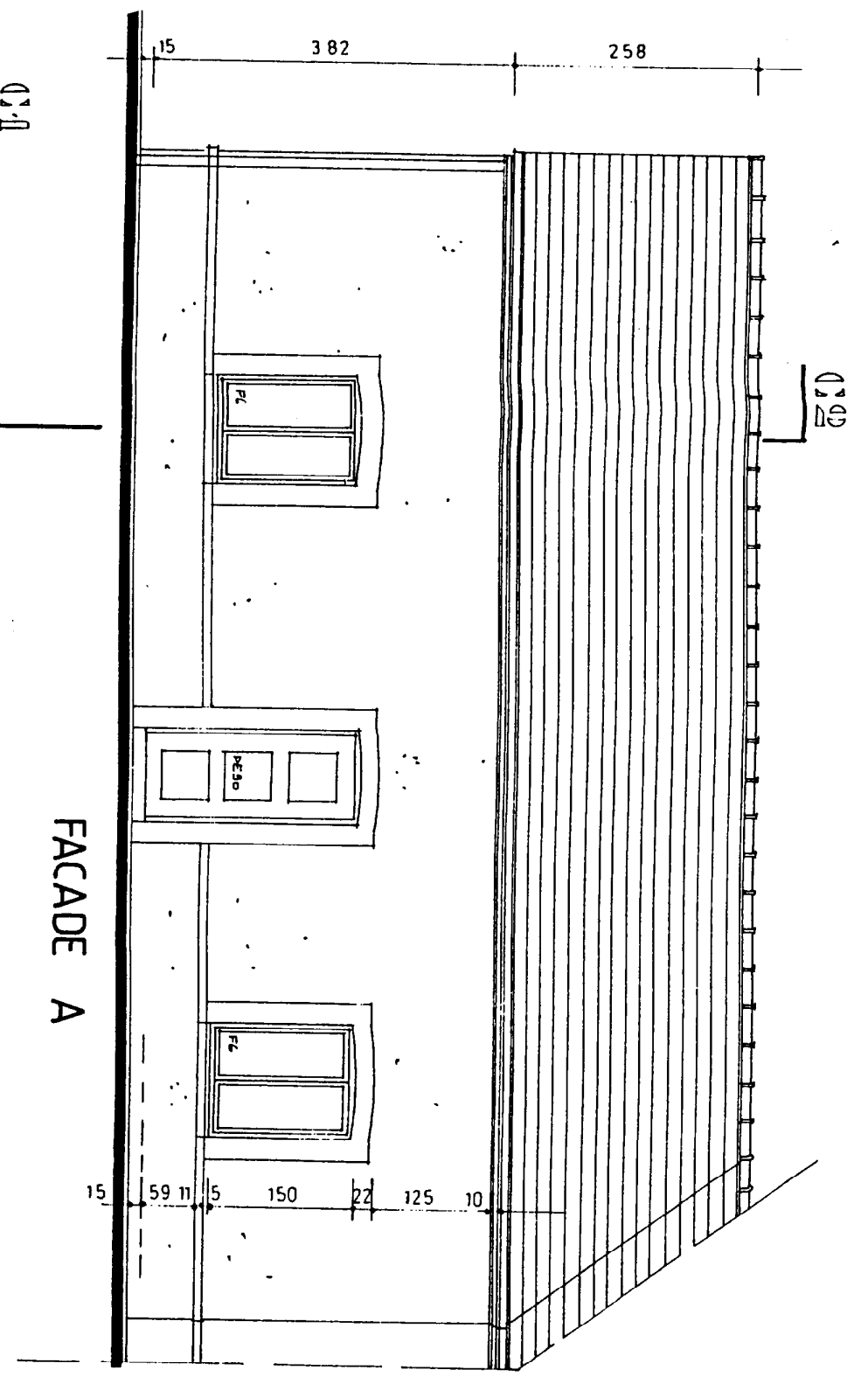
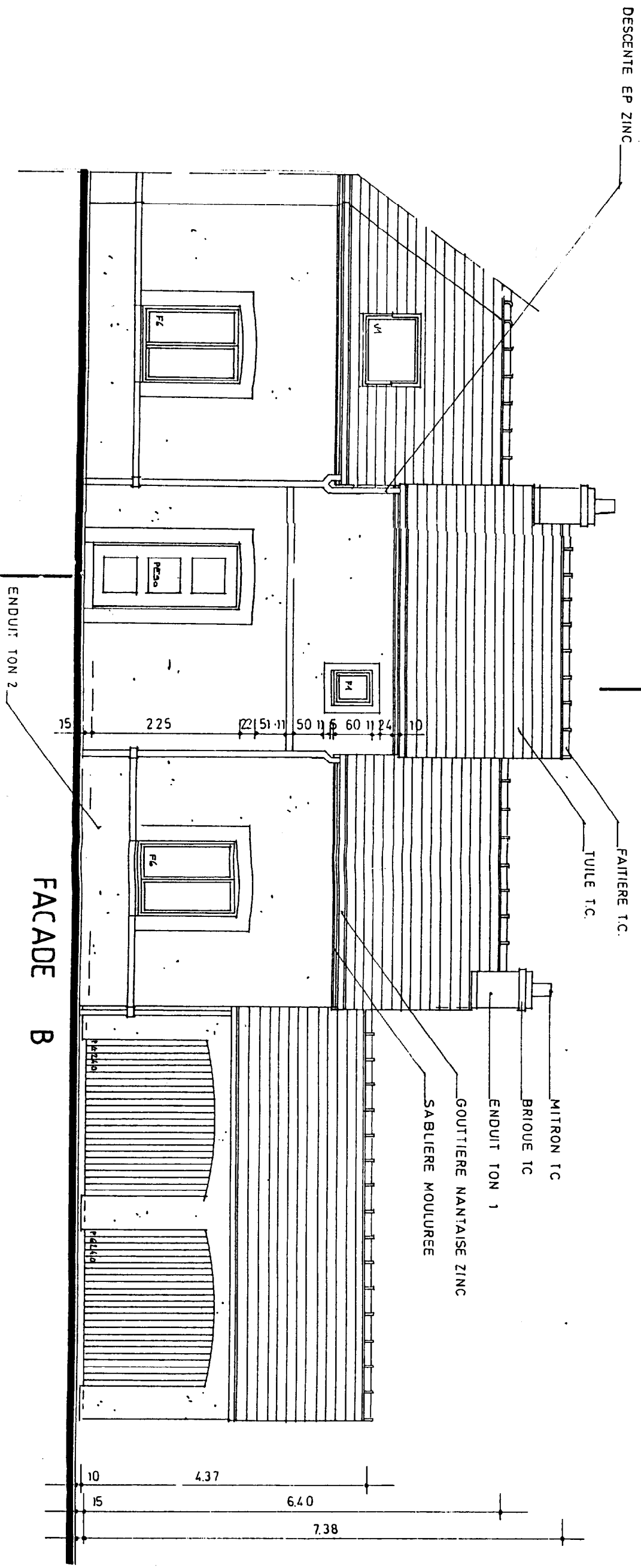
**COUPE C1**



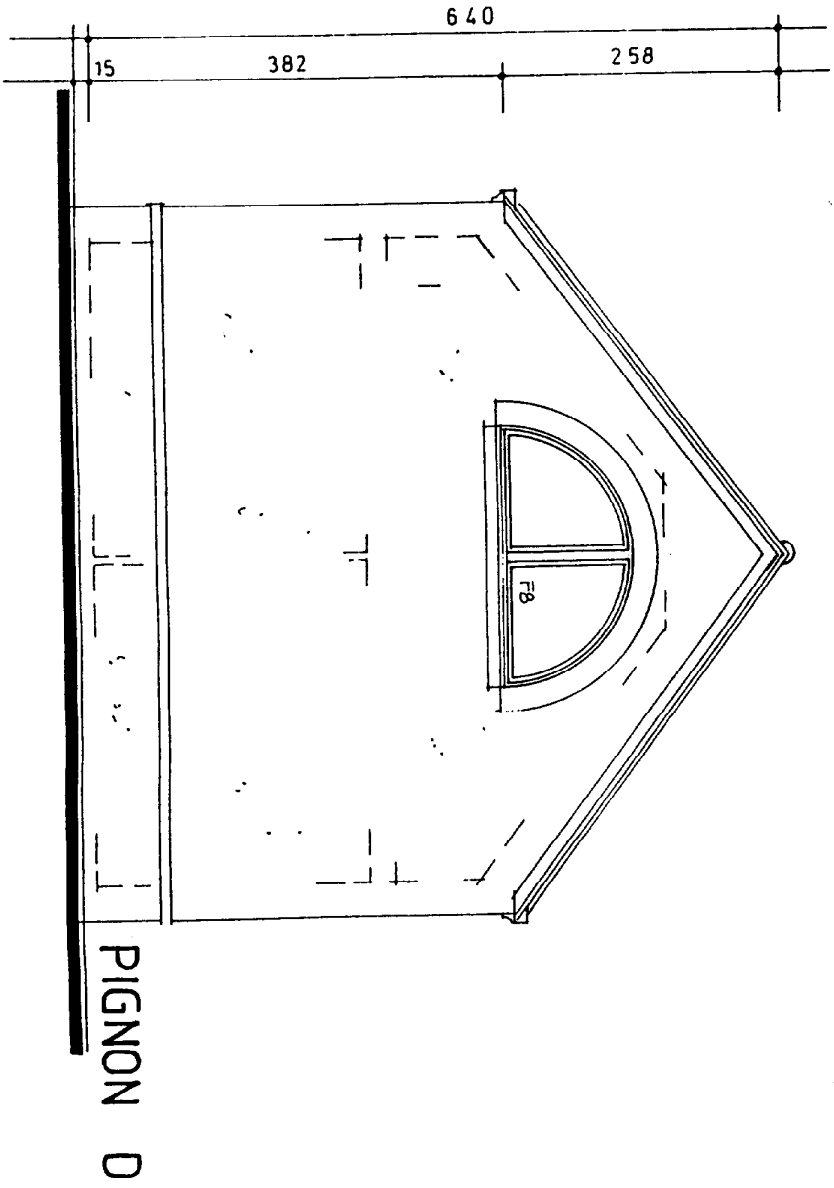
**COUPE C2**



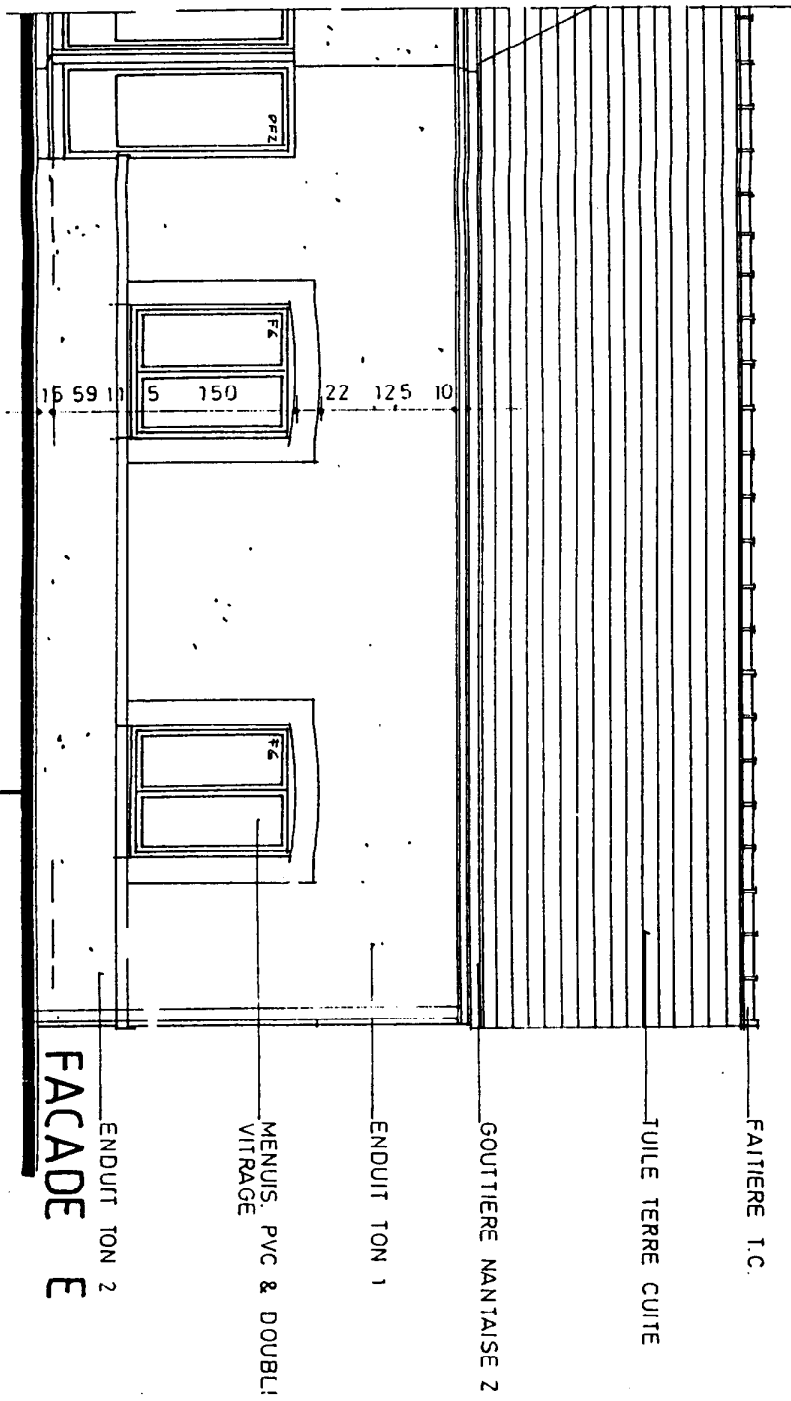
ACADEMIE D'ORLEANS-TOURS CONSTRUCTION BATIMENT GROS ŒUVRE	C.B.A.B.	EPREUVE	CAP	BEP	DOSSIER TECHNIQUE	Durée
					SESSION D'EXAMEN	Coéf.
						Feuille
						6/10



ACADEMIE D'ORLEANS-TOURS			CAP	BEP	DOSSIER TECHNIQUE	Durée	
			EPREUVE			Coéf.	
CONSTRUCTION BATIMENT GROS ŒUVRE	C.B.A.B.		FORME		SESSION D'EXAMEN	Feuille	7/10

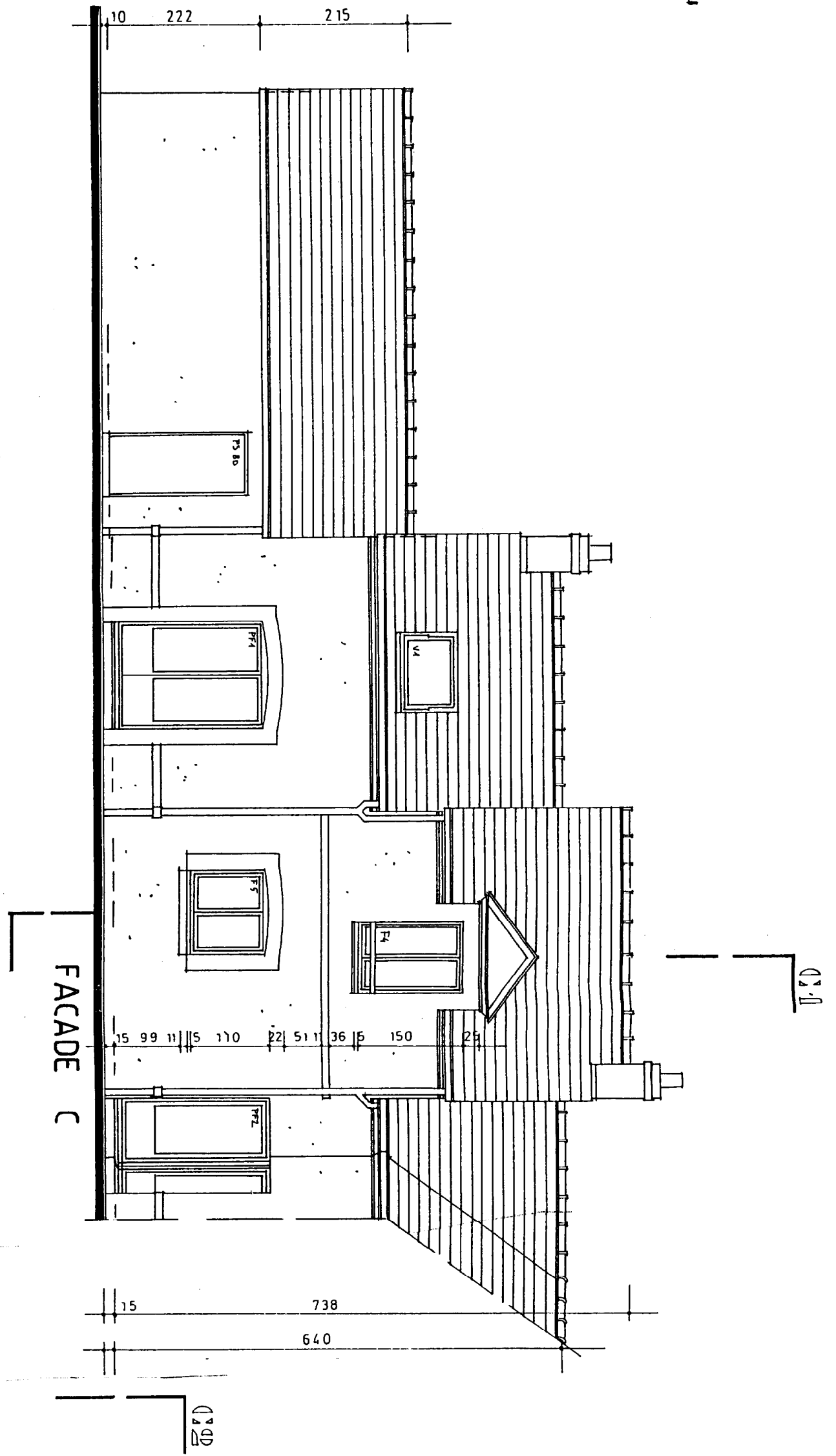


PIGNON D



FACADE E

- FAITIERE T.C.
- TUILE TERRE CUITE
- GOUTTIERE NANTAISE 2
- ENDUIT TON 1
- MENUIS. PVC & DOUBLI VITRAGE
- ENDUIT TON 2



FACADE C

ACADEMIE D'ORLEANS-TOURS				CAP	BEP	DOSSIER TECHNIQUE	Durée	
			EPREUVE				Coéf.	
CONSTRUCTION BATIMENT GROS ŒUVRE	C.B.A.B.		FORME			SESSION D'EXAMEN	Feuille	8/10

FICHE :	
AFFAIRE:	
LOT N° :	02
GOM :	TERRASSEMENTS - GROS OEUVRE - MACONNERIE
Objet :	CONSTRUCTION D'UN ENSEMBLE DE 8 LOGEMENTS
Adresse:	
M.O. :	

**NOTE PRELIMINAIRE**  
 Se reporter aux dispositions communes à tous les entrepreneurs en tête du présent CCTP.  
 Les travaux seront exécutés conformément aux documents constituant le CCTG (DTU, fascicules,...), lois, arrêtés, décrets, normes, règlements,... en vigueur à la signature du marché.

**PRESENTATION**

. Définition sommaire du lot: les ouvrages du présent lot comprennent les ouvrages en béton armé, les maçonneries, les travaux divers ainsi que tous les ouvrages complémentaires non décrits mais nécessaires au bon achèvement des ouvrages.

. Livraison des locaux aux autres entreprises : L'entrepreneur du présent lot devra livrer les locaux des bâtiments aux entreprises qui succèdent dans un état de nettoyage suffisant pour leur éviter des sujétions supplémentaires. Il devra en particulier livrer les sols et les menuiseries parfaitement dégarnies de toutes projections de plâtre, de mortier ou d'enduit.

. Echantillons: l'entrepreneur devra déposer au bureau de chantier les échantillons qui lui seront demandés par le maître de l'ouvrage et les architectes. Ces échantillons devront rester à leur disposition pendant toute la durée des travaux.

. Livraison des supports aux autres corps d'état: l'entrepreneur sera tenu de respecter les niveaux, l'aspect de surface et la planimétrie tels qu'ils sont précisés aux DTU pour la livraison de tous les supports de son lot.

. Prescriptions diverses: Les échafaudages nécessaires à l'exécution des travaux et leur accès seront établis par l'entrepreneur à ses frais ainsi que tous cintres et coffrages. Il prendra à sa charge les protections nécessaires à la conservation des maçonneries, marches, appuis, seuils, ...Après démolition ou réalisation d'ouvrages, l'entrepreneur du présent lot devra la manutention et l'enlèvement des matériaux divers aux décharges.

ART. N°	DESIGNATION	LOCALISATION	OBSERVATIONS
---------	-------------	--------------	--------------

**A1 - INFRASTRUCTURE**

A11	ENCAISSEMENT DES OUVRAGES		
	a. Terrassements en déblais & remblais : . Fouilles jusqu'aux niveaux des fonds de forme : - 30 cm sous niveau du plancher bas du rez de chaussée. (nécessaire à la réalisation d'une forme en béton sur terre plein) . remblais par couches successives de 20 cm d'épaisseur soigneusement arrosées et compactées.	Emprise des bâtiments A1, A2, B, C & abris de jardin. En périphérie des bâtiments	Le présent article comprend le défrichement du terrain sur l'emprise des constructions (y compris les éventuels travaux de sciage et desouchage) ainsi que l'enlèvement et transport des terres excédentaires aux décharges publiques.
A12	FONDACTIONS THEORIQUES EN CONDITIONS NORMALES		
	a. Fouilles en déblais nécessaires au coulage des fondations b. Fondations : . Forme de propreté de 0,05 . Semelles filantes ou isolées en béton armé nécessaire à l'assise de la construction dans l'hypothèse d'un sol travaillant à 1 bar à une profondeur de 0,80 m à partir du sol décapé (-0,30 m du terrain naturel).	Emprise des bâtiments A1, A2, B, C & abris de jardin.	Fond de fouille à -1,10 m du terrain naturel

A13	VOLUMES DE TRANSITION		
	Les volumes de transition concernent les ouvrages partiellement ou totalement enterrés assurant la transition entre le dessus des fondations et les volumes utiles. La limite inférieure de ces volumes utiles est déterminée par le dessus des planchers situés au niveau ou immédiatement au dessus du sol extérieur.		
A132	MURS & REFENDS DES VOLUMES DE TRANSITION		
	Murs périphériques et refends intérieurs : . Agglomérés creux de graviers et ciment hourdés au mortier ciment. 20 cm d'épaisseur brute.  . Fourniture et application d'un enduit peinture à base de brai de pétrole IGOL FONDATION ou similaire.	Bâtiments A1, A2, B & C.  Sur tous les parements en contact avec la terre.	Comprend l'arase étanche en mortier CPA avec incorporation d'hydrofuge ou feutre sous plancher Passé au rouleau en 2 couches croisées.
A133	PLANCHERS DES VOLUMES DE TRANSITION		
A1331	Planchers sur vides sanitaires : sans objet		
A1333	Formes rapportées		
	Ensemble comprenant : . Mérissonnage en pierres cassées ou gravillons de 0,15 d'épaisseur, y compris décaissement et mise en fond de forme . Film polyane relevé en périphérie, posé à joints largement croisés.  . Forme béton de 0,12 d'épaisseur compris armature par treillis soudé, joints de désolidarisation des maçonneries finition lissée destinée à recevoir un revêtement de sol souple. . Interposition d'un polystyrène de 5 cm d'épaisseur	Emprise des bâtiments A1, A2, B, C & abris de jardin.	

**A2 - SUPERSTRUCTURE**

A21	SYSTEME PORTEUR		
A211	SYSTEME PORTEUR VERTICAL		
A2112	Murs extérieurs porteurs		
A21121	Murs proprement dits : . Agglomérés de graviers et ciment creux hourdés au mortier de ciment de 0,20 cm d'épaisseur brute. (y compris toutes ossatures incorporées).	Tous murs périphériques	Comprend les ossatures incorporées dans ces murs (tels linteaux, poteaux raidisseurs, chainages raidisseurs, rejointement).
A21122	Isolation thermique intérieure des murs : voir lot 09		

ACADEMIE D'ORLEANS-TOURS	CONSTRUCTION BATIMENT GROS OEUVRE	C.B.A.B.	EPREUVE FORME	CAP	BEP	DOSSIER TECHNIQUE	Durée
							Coéf.
						SESSION D'EXAMEN	Feuille 9/10

A2113	Refends porteurs intérieurs		
A21131	Refends proprement dits : . Agglomérés de graviers et ciment pleins hourdés au mortier de ciment de 0,20 cm ou 0,15 d'épaisseur brute. (y compris toutes ossatures incorporées). - 15 cm - 20 cm	Tous murs intérieurs, suivant indications des plans.	Comprend les ossatures incorporées dans ces murs (tels linteaux, poteaux raidisseurs, chaînages raidisseurs), rejointement, trous d'homme nécessaires en combles, ...
A21132	Isolation thermique intérieure des refends : voir lot 9.		
A212	SYSTEME PORTEUR HORIZONTAL		
A2121	Planchers sur appuis :		
	. Composés de poutrelles en béton précontraint, hourdis de graviers et ciment et dalle de compression B.A. (compris mise à niveau et finition destinée à recevoir directement les revêtements de sol).	P.H. R.de ch. suivant indications des plans.	y.c. butonnage des nervures, armatures par treillis soudé et chapeaux sur appuis. Comprend toutes sujétions de pose sur maçonnerie (piochages, calages, fixations, bourrages,...), chevêtres, toutes ossatures nécessaires à une bonne stabilité, planelles au pourtour du plancher, sur façade.
A23	PAROIS EXTERIEURES		
A231	REPLISSAGES D'OSSATURES		
A2311	Maçonneries de remplissage		
A23111	Maçonneries proprement dits : Jouées de lucarne : . Remplissage en briques creuses de 11 cm d'épaisseur avec traitement du joint entre bois et maçonnerie.	Suivant indic. des plans	Le traitement du joint entre bois et maçonnerie se fera avec interposition d'un compriband et joint à la pompe.
A23112	Isolation thermique intérieure des remplissages : voir lot 9		
A232	OUVERTURES EXTERIEURES		
A2321	Menuiserie		
A23211	Menuiseries : a. Seuils sous fenêtres : . Pièces d'appui en BA (éléments préfabriqués ou non) permettant un appui correct des menuiseries extérieures. . Seuils sous portes et porte-fenêtres en béton moulé ou coulés sur place, pour permettre un appui correct des menuiseries extérieures. . Seuils aux portes de garage : en béton coulé sur place. b. Enduit ciment lissé avant pose des menuiseries extérieures.	Sous toutes les fenêtres, suivant indic des plans. Sous toutes les portes & portes-fenêtres. Portes de garage. En tableaux et voussures de toutes les baies.	h=2cm
A233	PROTECTIONS EXTERIEURES		
A2331	Protection des ouvertures		
	. Scellement au ciment teinté des barreaux métalliques.	Suivant indic. des plans	

FICHE :  
AFFAIRE:  
LOT N° : 09  
PCD : PLATRIERIE - CLOISONS - DOUBLAGES - ISOLATION  
Objet : CONSTRUCTION D'UN ENSEMBLE DE 8 LOGEMENTS  
Adresse:  
H.O. :

ART. N°	DESIGNATION	LOCALISATION	OBSERVATIONS
A211 22	ISOLATION THERMIQUE INTERIEURE DES MURS EXTERIEURS		
	a. Fourniture et pose de cloisons de doublage constituées d'une plaque de PLACOPLATRE (13 mm) ou équivalent et de polystyrène expansé collé sur cette plaque.  .Epaisseur d'isolant 80 mm b. Fourniture et pose de profils plastiques.	Suivant indic. des plans, doublage des murs extérieurs.  Partout Dans les pièces humides	Posées aux polochons de plâtre spécial, compris profils plastiques dans les pièces humides, les assemblages divers, les liaisons avec menuiseries extérieures, le traitement des joints par dissimulation et renforcement entre plaques, à la jointure avec murs et plafonds et angles rentrant et saillants, les semelles support du doublage fixées sur les refends à isoler.
A211 32	ISOLATION THERMIQUE & PHONIQUE INTERIEURE DES REFENDS		
	- Fourniture et pose de cloisons de doublage constituées d'une plaque de plâtre (13 mm) & de laine de verre collée sur cette plaque de type PLACOLAINE. .Epaisseur d'isolant 50 mm	Suivant indic. des plans. Entre logements.	Posées suivant prescriptions du fabricant, compris profils plastiques dans les pièces humides, les assemblages divers, les liaisons avec menuiseries extérieures, le traitement des joints par dissimulation et renforcement entre plaques, à la jointure avec murs et plafonds et angles rentrant et saillants.

ACADEMIE				CAP	BEP	DOSSIER TECHNIQUE	Durée	
D'ORLEANS-TOURS			EPREUVE				Coéf.	
CONSTRUCTION	C.B.A.B.		FORME			SESSION D'EXAMEN	Feuille	10/10
BATIMENT GROS ŒUVRE								