

BOIS ET MATERIAUX ASSOCIES

DOMINANTE : CHARPENTE

DOSSIER
DE CONSTRUCTION

CONTENU DU DOSSIER

6 Feuilles :

plan de masse et plan de situation :

descriptif sommaire :

plan de facade SUD :

plan de facade OUEST :

plan de coupe .

Groupement inter Académique	EXAMEN : BEP Bois et matériaux Associés	2322	EP2	2000
	CAP Charpente	2341	BEP	
	EPREUVE : Analyse d'un dossier et rédaction d'un mode opératoire			
	Coefficient : 6 Durée : 4 heures	Feuille : 1 / 6		
Ce Dossier de Construction comporte 6 feuilles				

DESCRIPTIF DU PAVILLON

Construction traditionnelle en forme de "L" constituée d'un sous-sol et d'un rez de chaussée .

MACONNERIE:

- Fondations : semelles en béton armé ;
- Murs extérieurs :
sous-sol, en pierre ;
rez de chaussée, en agglomérés creux ;
- Planchers :
sous-sol en béton armé ;
rez de chaussée : hourdis creux et dalle en béton armé .

COMBLE :

type: comble perdu ; forme en "L" (retour d'équerre) ;

Plancher haut de l'étage :

solivage prenant appui contre les entrails moisés et les enrayures .

Solives de section 20x 8cm disposées tous les 50cm et étrésoignées par entretoises de 40mm d'épaisseur .

Charpente :

type traditionnel à croupes droites régulières ;

penne des versants identique, valeur : 62 % ;

saillie du toit d'une valeur de 50 cm tout autour du bâtiment ;

fermes latines reposant sur les murs extérieurs ;

pannes rectangulaires disposées d'équerre au rampant et sablières placées face aplomb ;

chevonnage disposé tous les 50cm (d'axe en axe) ;

matière d'oeuvre : Sapin de pays ;

traitement des bois : produit hydrofuge et antiseptique ;

Couverture :

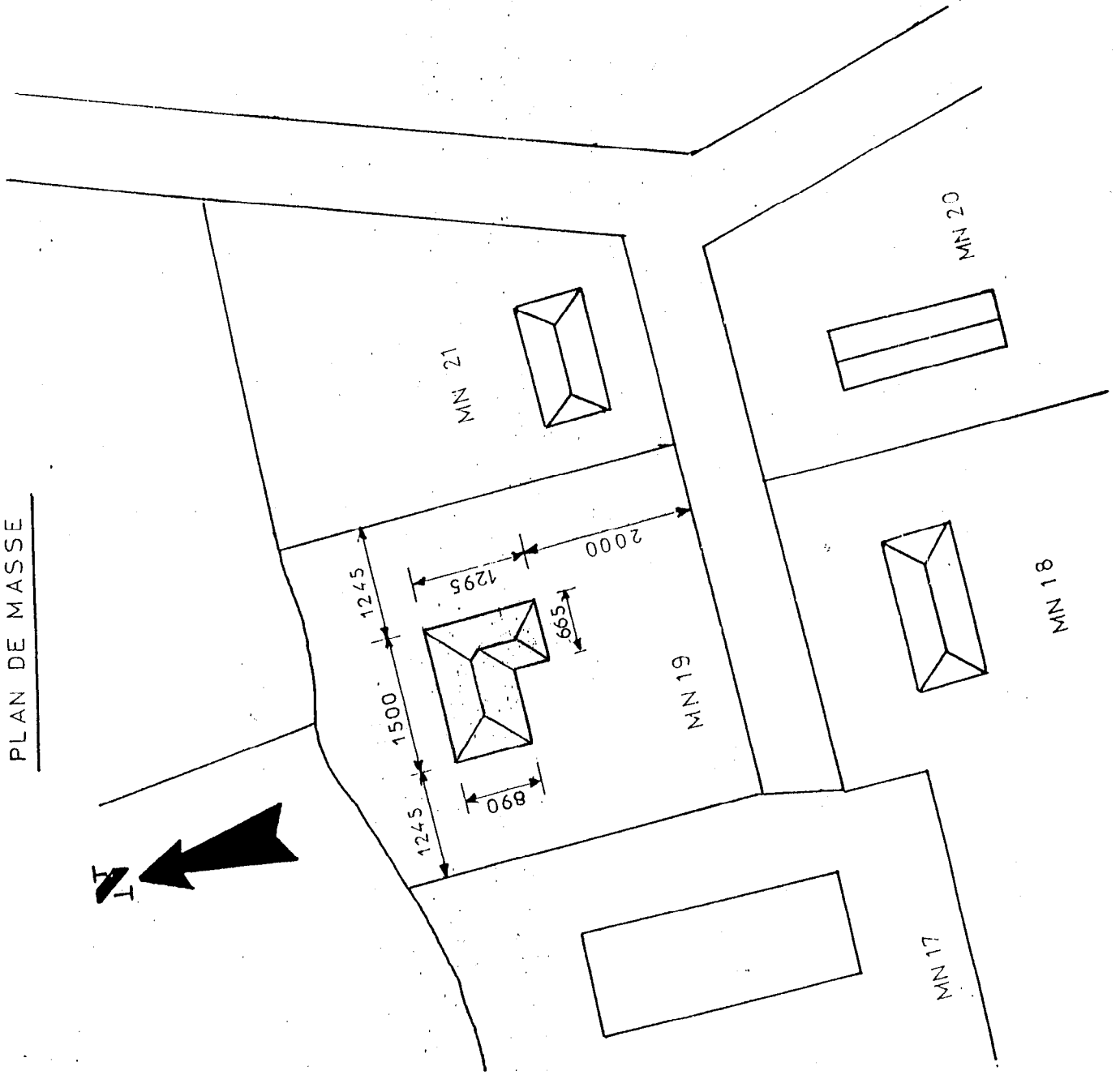
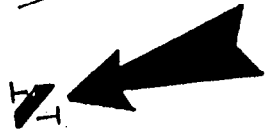
matériau : tuile mécanique à double emboîtement ;

aération par costières en tuile ; éclairage par chassis vitré ;

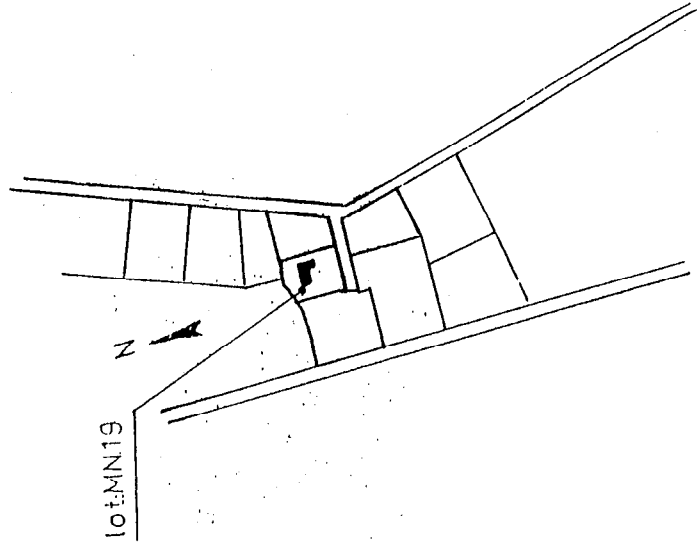
Goutières, tuyaux de descente E.P. , en zinc,; dauphins en fonte .

2322	EP2	2000
2341	BEP	
Dossier Construction		
Feuille : 2 / 6		

PLAN DE MASSE



PLAN DE SITUATION

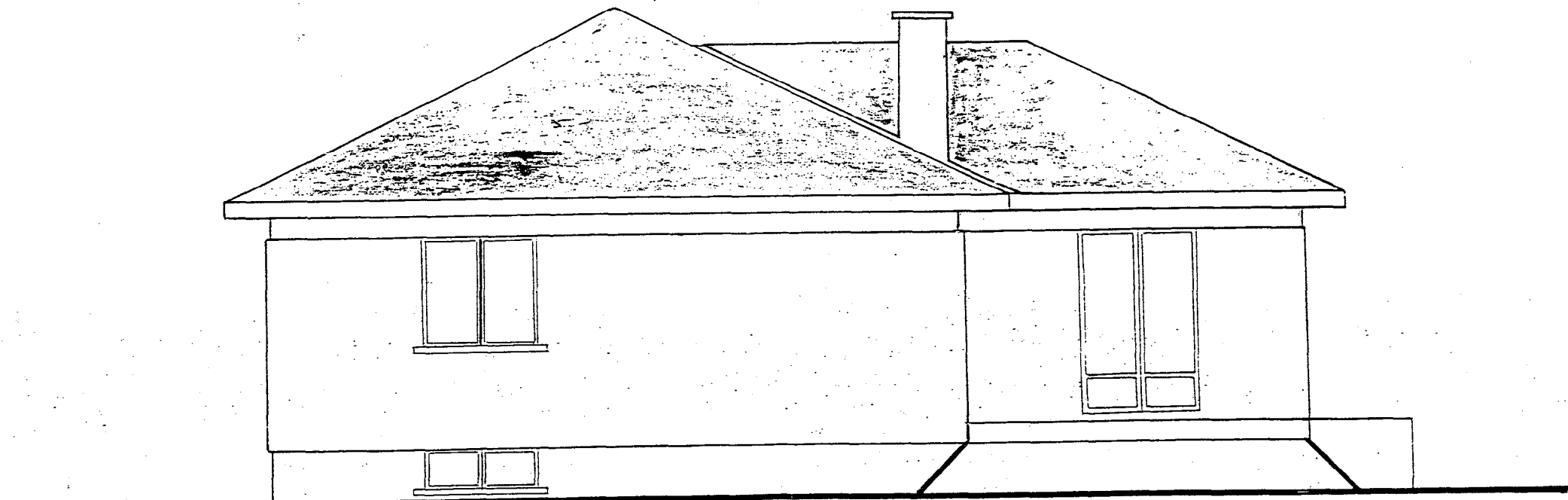


2322	EP2	2000
2341	BEP	
Dossier Construction		
Feuille : 3 / 6		



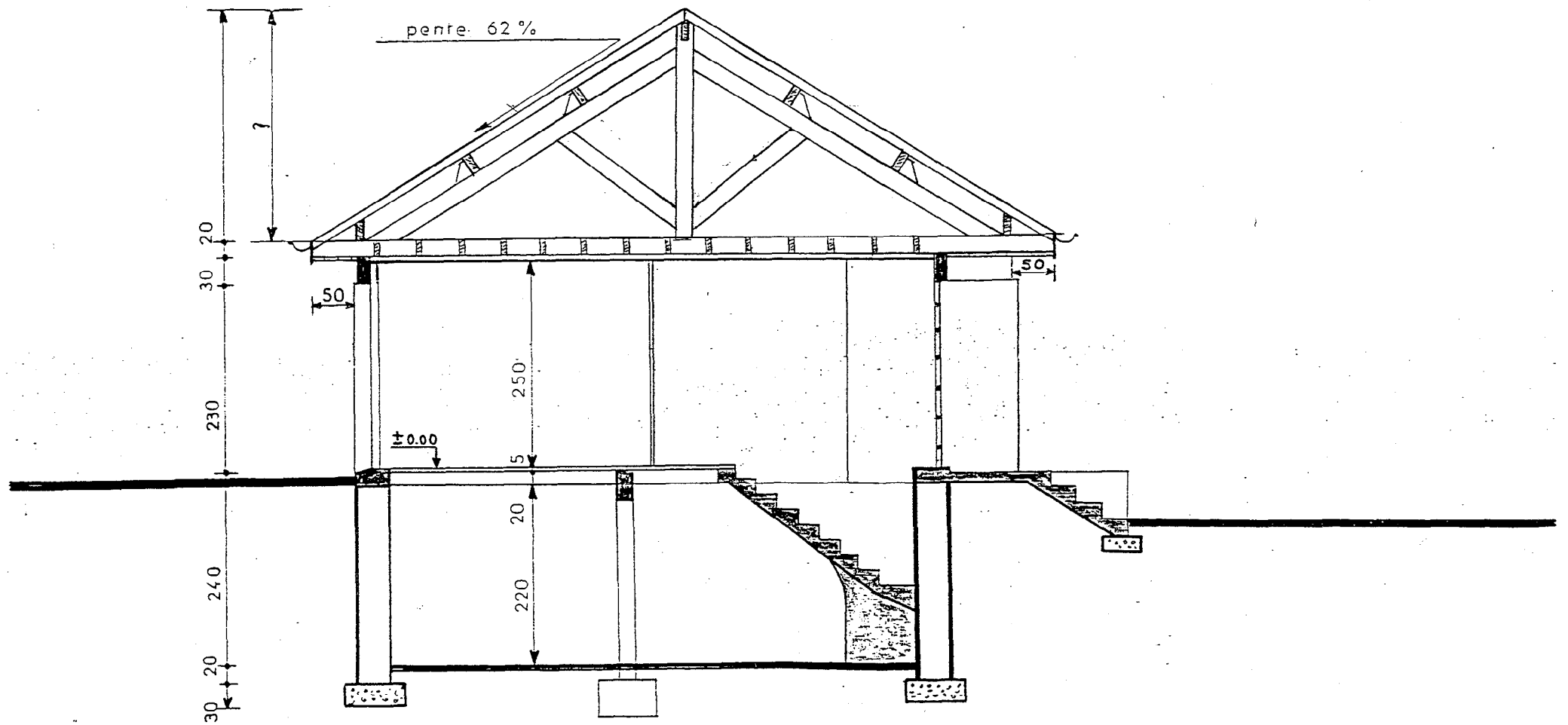
FACADE SUD

2322	EP2	2000
2341	BEP	
Dossier Construction		
Feuille : 4 / 6		



FACADE OUEST

2322	EP2	2000
2341	BEP	
Dossier Construction		
Feuille : 5 / 6		



cotes en cm
 échelle: ?

coupe

2322	EP2	2000
2341	BEP	
Dossier Construction		
Feuille : 6 / 6		