

ACADEMIE DE CLERMONT-FERRAND

B.E.P Maintenance de Véhicules Automobiles
Options A, B et D
Session 2000

EPREUVE E.P-3

ANALYSE DES MECANISMES ET DE L'ENTREPRISE

Ce dossier comprend :

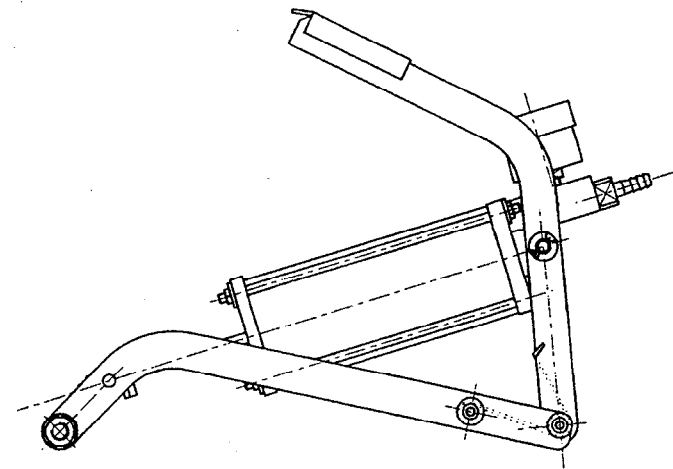
- DOSSIER TECHNIQUE

Page DTO à Page DT5

DOSSIER TECHNIQUE

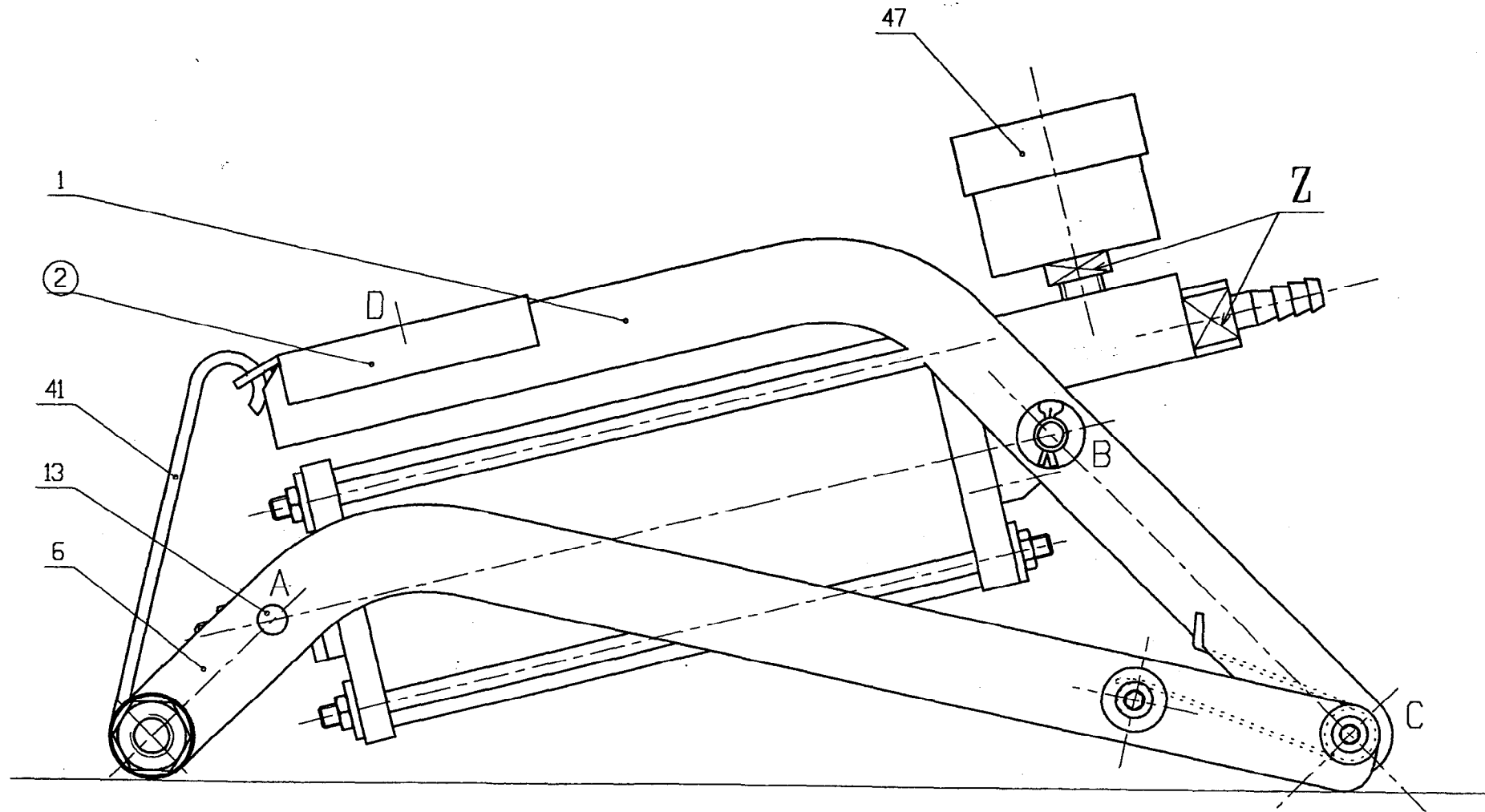
Notes aux candidats :

- Rendre le dossier technique complet à la fin de l'épreuve.



ACADEMIE DE CLERMONT-FERRAND			
Session 2000	Examen : BEP Spécialité : Maintenance Véhicules Automobiles Epreuve : EP 3 Durée : 5 h	Options A, B et D Coef : 4	Référence Page DTO

Pompe à pied



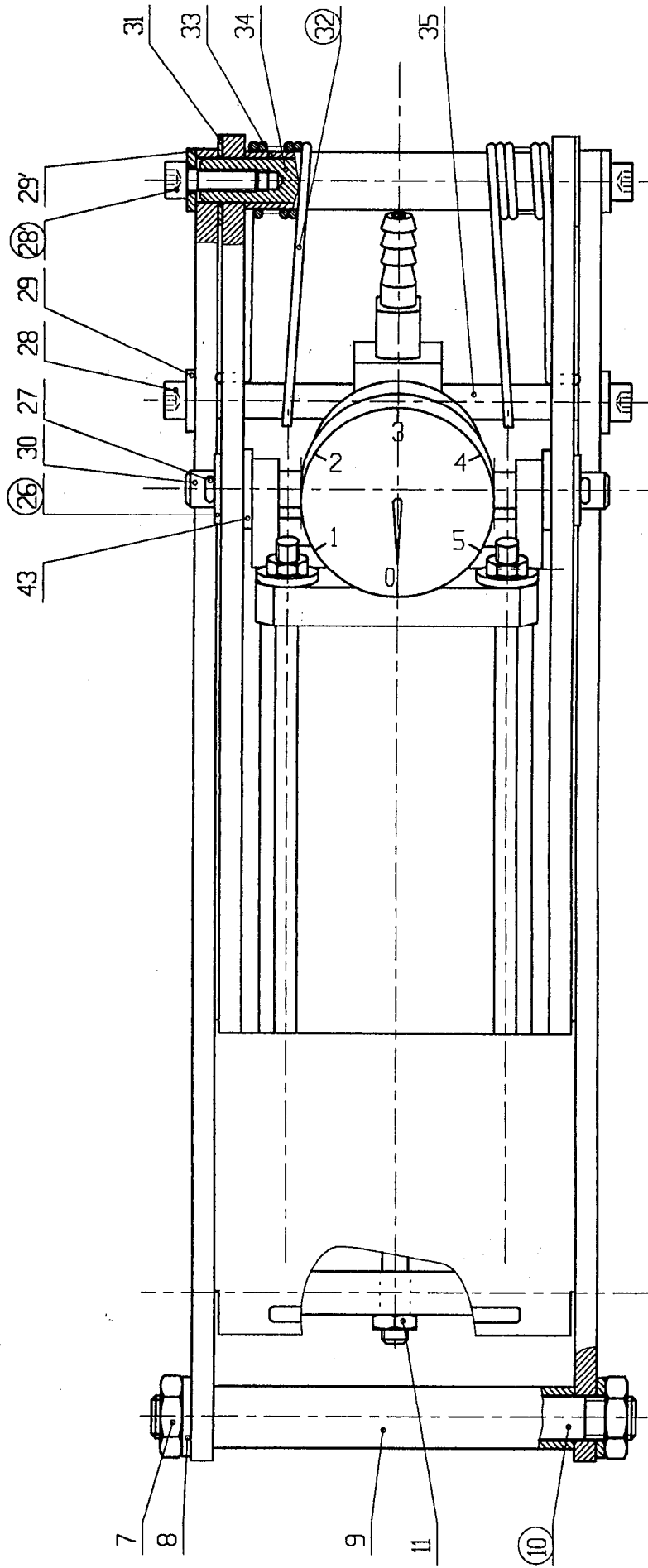
ECHELLE 1:1



ACADEMIE DE CLERMONT-FERRAND

Session 2000	Examen : BEP Spécialité : Maintenance Véhicules Automobiles Epreuve : EP 3 Durée : 5 h Options A, B et D	Référence	Page
	Coef : 4		DT1

Pompe à pied



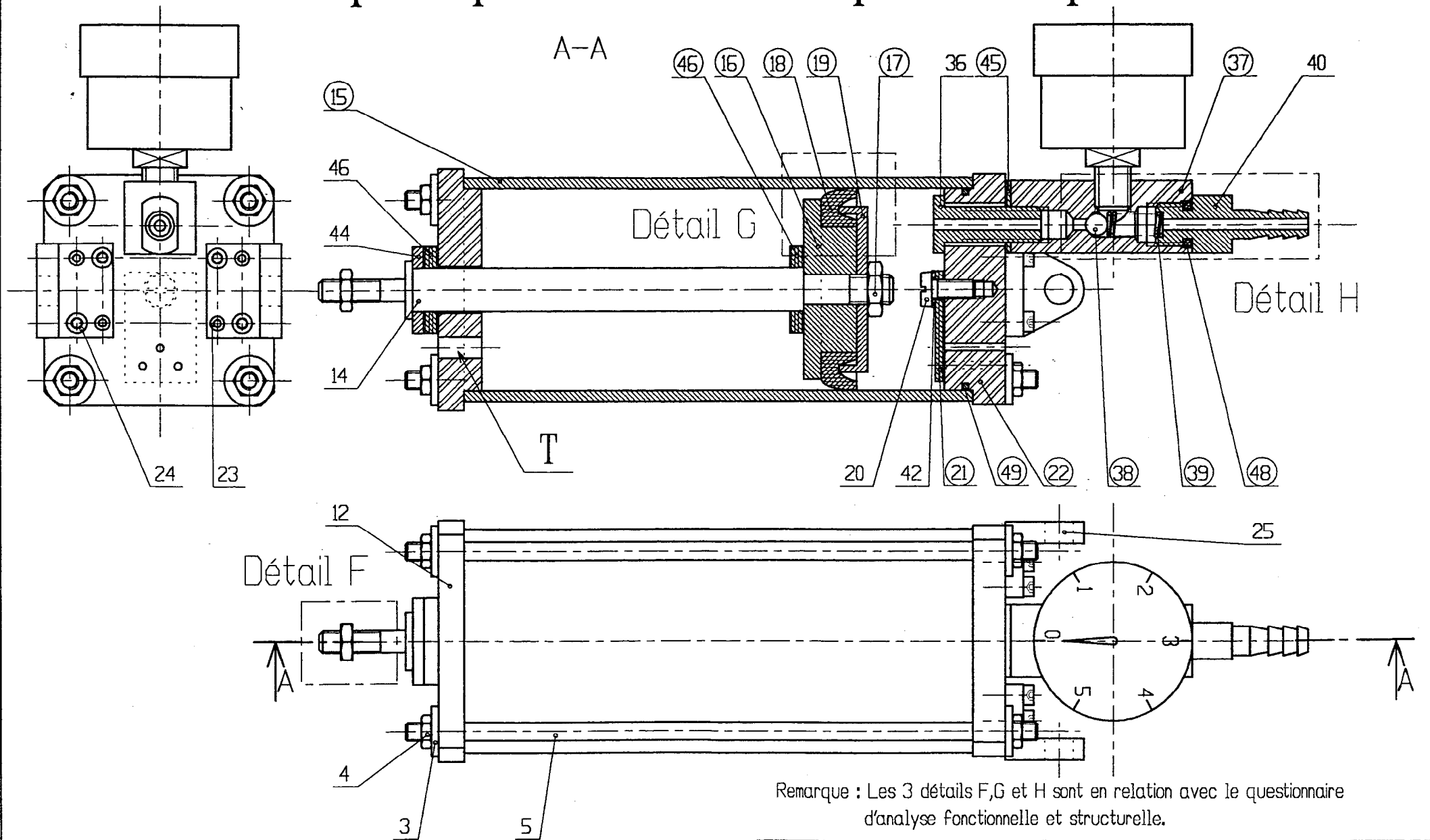
ECHELLE 1:1



ACADEMIE DE CLERMONT-FERRAND

Session 2000	Examen : BEP Spécialité : Maintenance Véhicules Automobiles Options A, B et D	Référence	Page
Epreuve : EP 3	Durée : 5 h	Coef : 4	DT2

Pompe à pied - Ensemble pneumatique



ECHELLE 1:1



ACADEMIE DE CLERMONT-FERRAND

Session 2000	Examen : BEP Spécialité : Maintenance Véhicules Automobiles Epreuve : EP 3 Durée : 5 h	Options A, B et D Coef : 4	Référence	Page
				DT3

26	2			NF E 25-514
25	2	Chape	S 275	symétriques
24	4	Vis C HC M5 * 12 - 8.8		NF E 25-125
23	4	Goupille élastique Φ 4 * 12		Mécanindus
22	1	Fond de cylindre avant	EN AW-AL Mg 4	
21	1	Clapet	Caoutchouc	Epaisseur 3
20	1	Vis CS M5 * 12 - 8.8		NF EN ISO 1207
19	1	Flasque de maintien	S 275	
18	1	Joint à lèvres pour piston	Nitrile	A suifer
17	1	Ecrou H ISO 4032 M8 - 8		NF EN 24-032
16	1	Piston	EN AW-AL Mg 4	
15	1	Cylindre	C 35	
14	1	Tige de piston	100 Cr 6	STUB
13	1	Axe d'articulation arrière	E 295	
12	1	Fond de cylindre arrière	EN AW-AL Mg 4	
11	1	Ecrou H ISO 4032 M6 - 8		NF EN 24-032
10	1	Axe de liaison	E 295	fileté M 10
9	1	Tube entretoise	S 235	
8	2	Rondelle Z 10		NF E 25-514
7	2	Ecrous ISO 4032 M10 - 8		NF EN 24-032
6	2	Bras support	S 235	
5	4	Tirant	E 295	
4	8	Ecrous ISO 4032 M5 - 8		NF EN 24-032
3	8	Rondelle M 5		NF E 25-514
2	1	Pédale	S 235	
1	2	Bras de commande	S 235	symétriques
Rep	Nb	Désignation	Matière	Observations

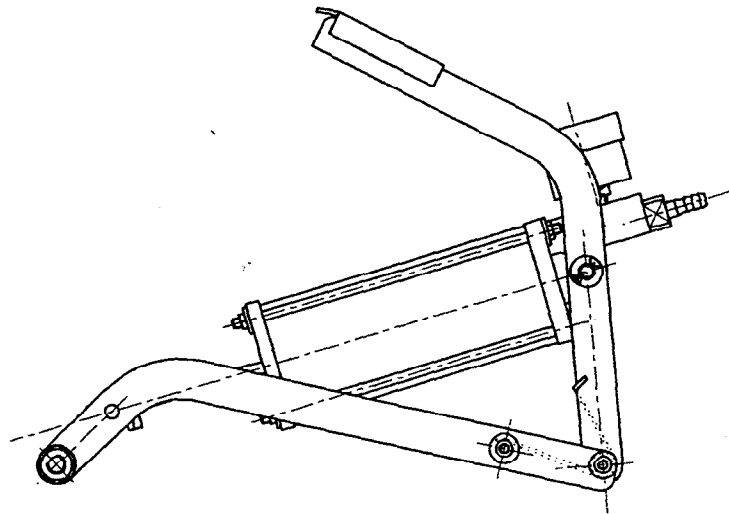
Nomenclature Pompe à Pied

49	1	Joint torique 52.27 * 1.78		
48	1	Joint		
47	1	Manomètre 0-5 bars		filetage G 1/8
46	2	Rondelle amortisseur		
45	1	Joint	Papier	
44	1	Rondelle d'arrêt	C 35	
43	2	Rondelle M 8		NF E 25-514
42	1	Rondelle Z 5		NF E 25-514
41	1	Crochet	S 185	Φ fil = 3
40	1	Embout sortie d'air	E 335	
39	1	Ressort anti-retour	C 60	Φ fil = 0.9
38	1	Bille		
37	1	Valve anti-retour		
36	1	Raccord intérieur	C 35	
35	1	Axe maintien ressort	E 295	
34	1	Axe d'articulation	E 295	
33	1	Tube entretoise	S 235	
32	2	Ressort de rappel	C 60	Φ fil = 2.5
31	2	Rondelle Z 10		Epaisseur 1
30	1	Axe d'articulation avant	E 295	
29	4	Rondelle L 5		NF E 25-514
28	4			NF E 25-125
27	2	Goupille V 3-12		NF E 27-487
Rep	Nb	Désignation	Matière	Observations

ACADEMIE DE CLERMONT-FERRAND

Session	Examen : BEP Spécialité : Maintenance Véhicules Automobiles	Référence	Page
2000	Epreuve : EP 3 Durée : 5 h Options A, B et D Coef : 4		DT4

Début de la phase de pompage



Fin de la phase de pompage

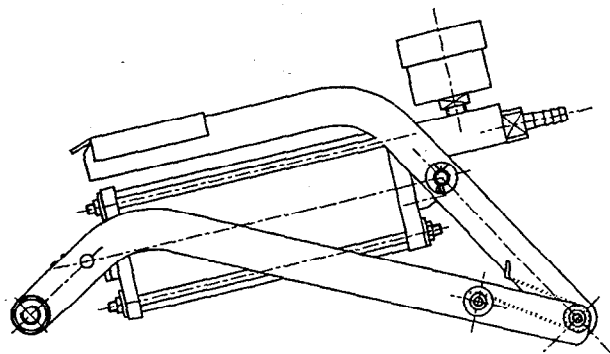


Schéma cinématique minimal

