

L' ANONYMAT
RESERVE A

Le candidat doit inscrire
ci - dessous son numéro de table

B.E.P./ C.A.P. : Vente Action Marchande

Dominante : **A - Vente Relation Clientèle**

Code spécialité : 5131202

Épreuve : EP2 Travaux liés à l'orga. de la distri., à la communi. et à la gestion commer. Durée : 2h30

Centre d'écrit Session : 2000.

NOM et Prénoms :
(en majuscules, suivi s'il y a lieu du nom d'épouse)

Date et lieu de naissance :

Griffe du correcteur

B.E.P./ C.A.P. : Vente Action Marchande

Dominante **A - Vente Relation Clientèle**

Épreuve : EP2 Travaux liés à l'orga. de la distri., à la communi. et à la gestion commerciale

Session : 2000

N° de sujet 00 - 3037

Folio 19 / 29

ANNEXE 1

- MÉMO -

Area for writing the memo, containing horizontal dotted lines.

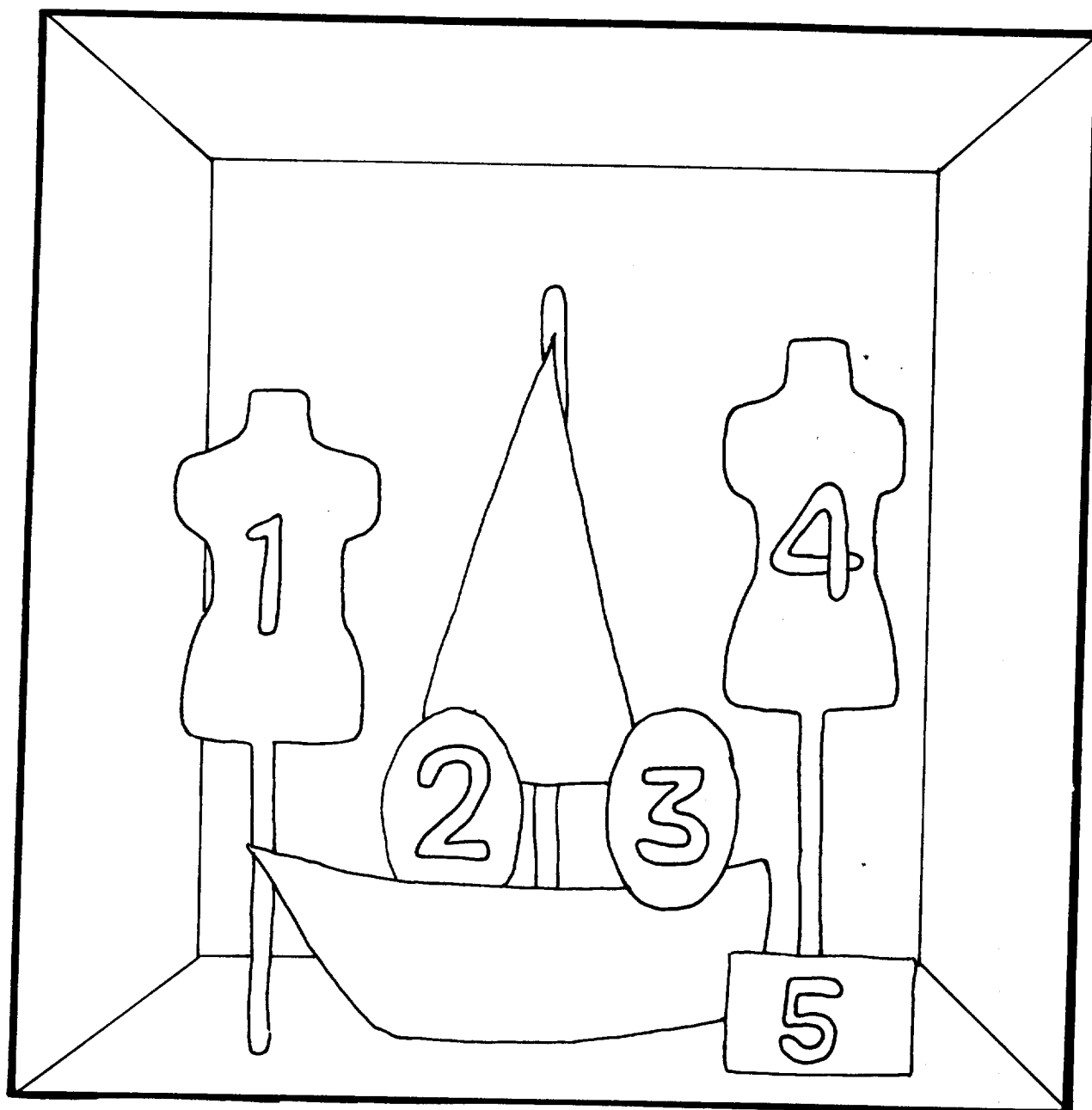
Ne rien écrire

dans la partie barrée

00 – 3037 Folio 20 / 29

Vitrine

ANNEXE 2



Silhouettes n° 1 et n° 4 : silhouettes 2-8 ans.

Silhouettes n° 2 et n° 3 : silhouettes bébés (poupons).

N° 5 : podium de décoration.

Ne rien écrire

dans la partie barrée

00 – 3037 Folio 21/29

ANNEXE 3

ACCESSOIRES CHOISIS POUR LA DÉCORATION DU MINI PODIUM DE LA VITRINE	
-	
-	
-	

ANNEXE 4

--	--

Collection

--	--

Famille

--	--

Fabricant

--

Âge

DÉNOMINATION ET DESCRIPTION DE L'ARTICLE
.....
.....
.....
.....

ANNEXE 5

BON DE DÉMARQUE

DÉMARQUE N° 09085		Le		Magasin				
Référence	Désignation	N° code *	Ancien PV	Nouveau PV	Différence	Quantité	Total	
* N° code						1 = Promotion 2 = Défectueux 3 = solde fin de saison 4 = Remise au personnel 5 = Vol	TOTAL	

RESERVE A L' ANONYMAT

Le candidat doit inscrire
ci - dessous son numéro de table

B.E.P./ C.A.P. : Vente Action Marchande

Dominante : **A – Vente Relation Clientèle**

Code spécialité : 5131202

Épreuve : EP2 Travaux liés à l'orga. de la distri., à la communi. et à la gestion commer.

Durée : 2h30

Centre d'écrit

Session : 2000

NOM et Prénoms :
(en majuscules, suivi s'il y a lieu du nom d'épouse)

Date et lieu de naissance :

Griffe du correcteur

B.E.P./ C.A.P. : Vente Action Marchande

Dominante **A – Vente Relation Clientèle**

Épreuve : EP2 Travaux liés à l'orga. de la distri., à la communi. et à la gestion commerciale

Session : 2000

N° de sujet 00 - 3037

Folio 23 / 29

Comparaison des deux logotypes

ANNEXE 6

Éléments	Ancien logotype	Nouveau logotype	Ancienne image recherchée	Nouvelle image recherchée
Couleurs				
Formes				
Lignes (lettre Z)				

Quelle nouvelle image veut se donner l'entreprise ?

Éléments des facteurs d'ambiance

ANNEXE 7

1.	2.	3.
4.	5.	6.

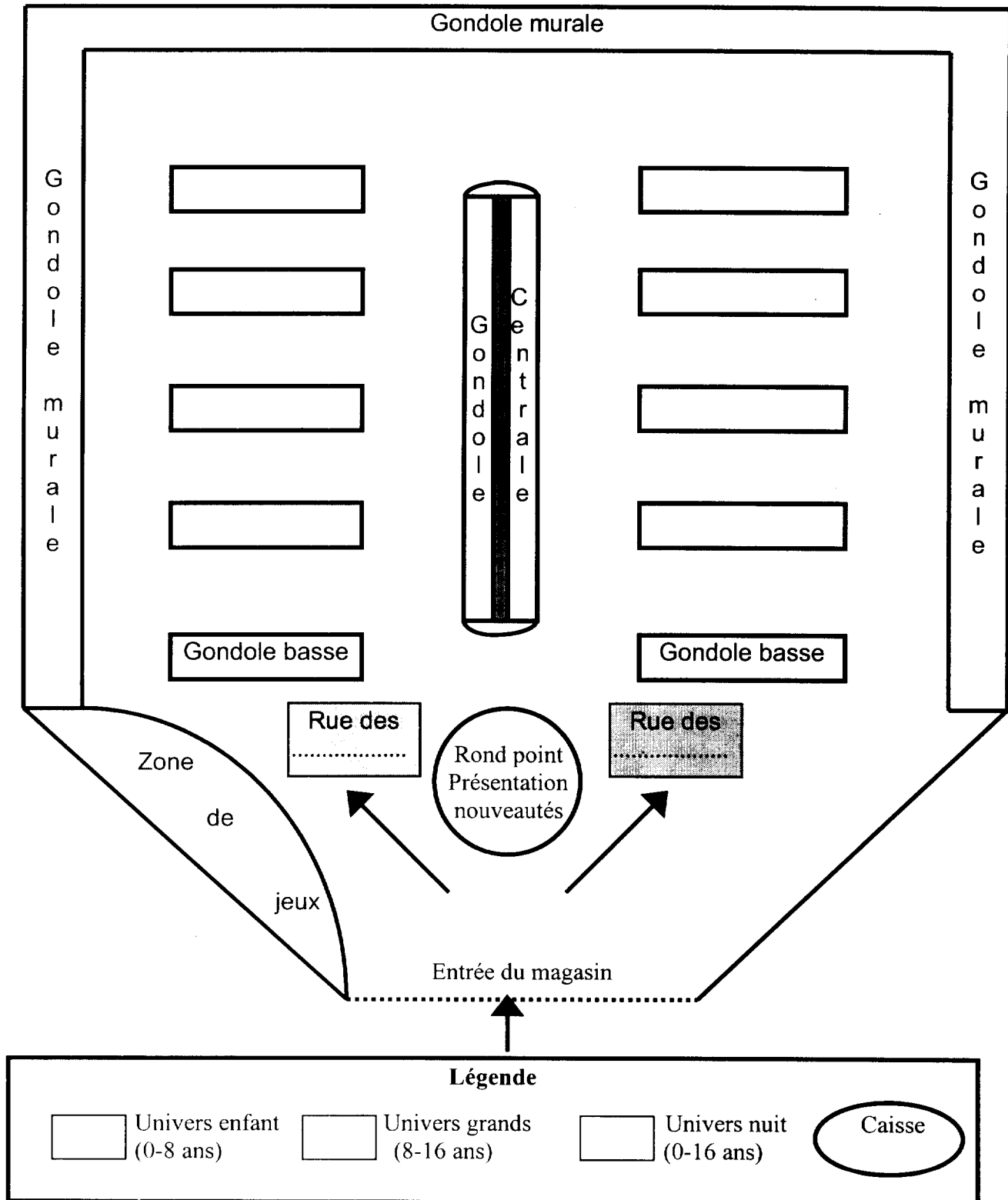
Ne rien écrire

dans la partie barrée

00 – 3037 Folio 24 / 29

ANNEXE 8

Plan du magasin



Ne rien écrire

dans la partie barrée

00 – 3037 Folio 25/29

ANNEXE 9

Justification du choix de l'emplacement de la caisse

ANNEXE 10

AVANTAGES DE LA CARTE DE FIDÉLITÉ POUR LES CLIENTS

**AVANTAGES DE LA CARTE DE FIDÉLITÉ ET DU PUBLIPOSTAGE
POUR LE MAGASIN**

Ne rien écrire

dans la partie barrée

00 – 3037 Folio 26/29

ANNEXE 11

AFFRANCHISSEMENT

SOLUTIONS PROPOSÉES	CALCUL DU MONTANT À PAYER	TOTAL
SOLUTION A.		
SOLUTION B.		

Solution retenue

Justification

RESERVE A L' ANONYMAT

Le candidat doit inscrire
ci - dessous son numéro de table

B.E.P. / C.A.P. : Vente Action Marchande

Dominante : **A – Vente Relation Clientèle**

Code spécialité : 5131202

Épreuve : EP2 Travaux liés à l'orga. de la distri., à la communi. et à la gestion commer. Durée : 2h30

Centre d'écrit Session : 2000

NOM et Prénoms :
(en majuscules, suivi s'il y a lieu du nom d'épouse)

Date et lieu de naissance :

Griffe du correcteur

B.E.P. / C.A.P. : Vente Action Marchande

Dominante **A – Vente Relation Clientèle**

Épreuve : EP2 Travaux liés à l'orga. de la distri., à la communi. et à la gestion commerciale

Session : 2000

N° de sujet 00 - 3037

Folio 27 / 29

ANNEXE 12

PANIER MOYEN

Détail des calculs	Résultat *

* Arrondir au centime le plus proche.

VENTILATION DU CHIFFRE D'AFFAIRES

Familles	Chiffre d'affaires	% de chiffre d'affaires **
0 - 8 ans	12 512 F	
8 - 16 ans	12 820,50 F	
Nuit	6 208,40 F	
TOTAL	31 540,90 F	

** arrondir au centième le plus proche (2 chiffres après la virgule)

ÉVOLUTION DU CHIFFRE D'AFFAIRES DE LA JOURNÉE EN %

Détail des calculs	Résultat***

*** arrondir à l'entier le plus proche

Ne rien écrire

dans la partie barrée

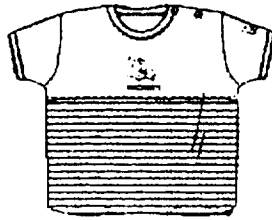
00 - 3037 Folio 28/29

Extrait du catalogue des articles disponibles de la nouvelle collection

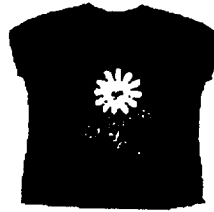
Document 4 BIS



13 1023 0



13 1029 1



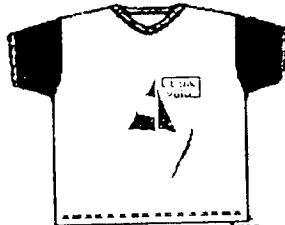
13 1033 1



13 1036 1



13 1037 1



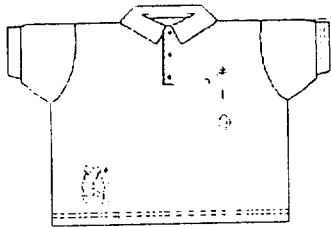
13 1040 1



13 1080 0



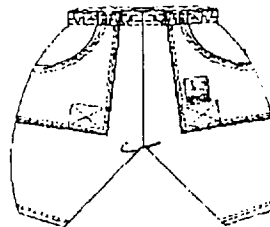
13 1084 0



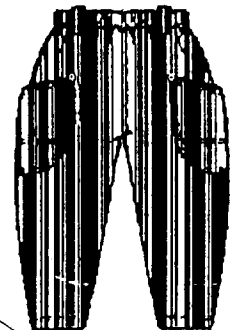
13 1109 0



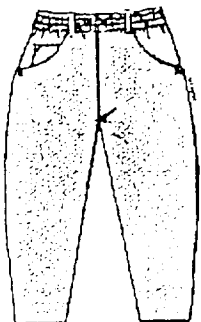
13 1254 1



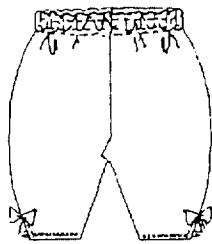
13 2211 0



13 2215 1



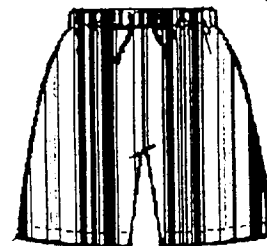
13 2250 1



13 2282 0



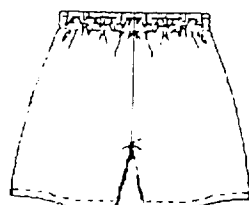
13 2284 1



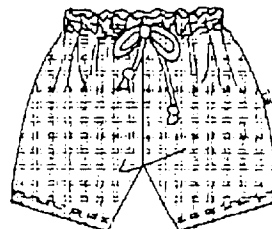
13 2544 1



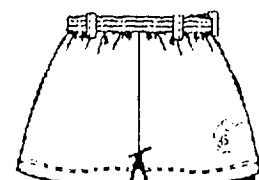
13 2545 1



13 2601 1



13 2604 0



13 2617 1

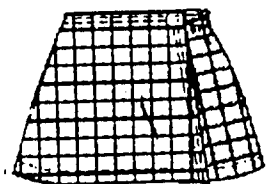
Ne rien écrire

dans la partie barrée

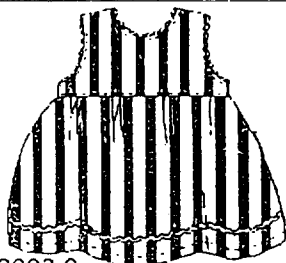
00 - 3037 Folio 29/29

Extrait du catalogue des articles disponibles de la nouvelle collection

Document 4 BIS (SUITE)



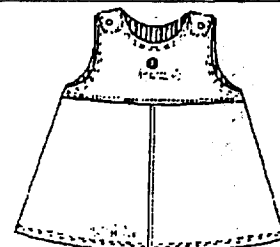
13 2706 1



13 3003 0



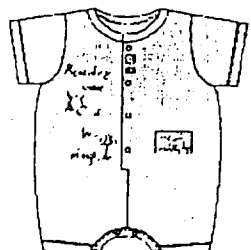
13 3005 0



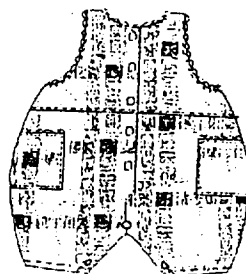
13 3101 0



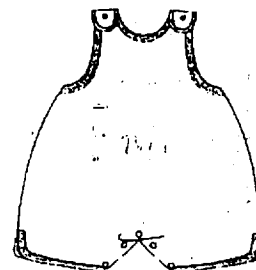
13 3124 1



13 3301 0



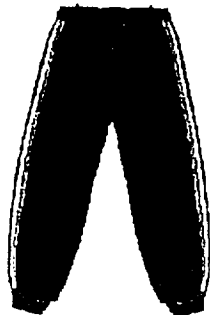
13 3303 0



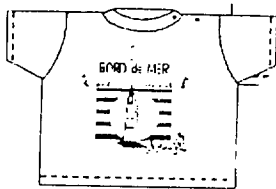
13 3307 0



+



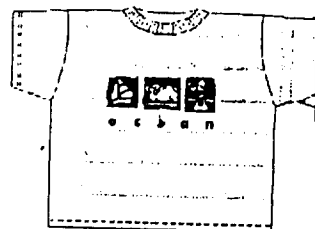
13 3508 1



+



13 3700 0



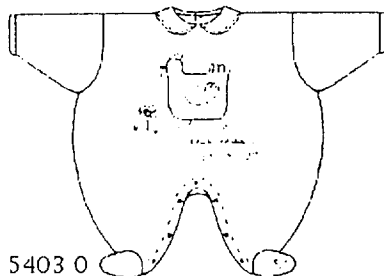
+



13 3700 1



13 3801 0



13 5403 0