



Le présent sujet comporte :

- la page de présentation (document 01/25)
- la présentation du sujet et le travail demandé (document 02/25)
- un dossier technique (documents ressources 03/25 à 07/25)
- un dossier sujet (documents 08/25 à 25/25) **à rendre**

Les documents à rendre seront agrafés par le surveillant, avec la copie anonymée.

Groupement académique du Grand Est		Session 2000		SUJET	
B.E.P. INDUSTRIES GRAPHIQUES : IMPRESSION					
Épreuve : EP2 –Analyse d'un dossier et rédaction d'un mode opératoire		Durée : 04heures		Coef. : 6	
				Page 01/25	

PRÉSENTATION DU **SUJET**

L'imprimerie Dautril a été retenue suite à un devis N°20003 pour réaliser la commande d'imprimés du Centre de Création Audiovisuelle de l'Aube dont le siège social se trouve à :

2, rue Émile Buck - 10120 SAINT ANDRÉ LES VERGERS

Tél. 03 25 87 50 00 - Fax 03 25 87 50 01

Le président de l'association, M.VILLEDEAU est joignable sur son téléphone mobile au 06 74 47 60 47.

Le 6 juillet 2000, cette imprimerie a ouvert un bon de commande n° 212 et s'est engagée auprès de son client :

- à adresser dès que possible le bon à tirer à M. VILLEDEAU
- à livrer sur sa demande la commande impérativement le 5 août 2000 à la société de distribution SODIP - 11, rue Pierre-Mahé - 54000 NANCY - , par les transports Praslin.

Travail demandé

100000 journaux 4 pages format fini 210 mm x 297 mm recto-verso suivant les données précisées sur la maquette jointe. (dossier technique 04/25).

Impression noire sur papier couché brillant 2 faces 115 g.

Films du document fournis : 2 poses recto + 2 poses verso.

Caractéristiques techniques du travail

L'impression sera réalisée par 4 poses sur une presse monocouleur 70 x 102 cm sur un papier couché brillant 2 faces 115 g (Novatech brillant). Format fini 210 mm x 297 mm.

L'encre utilisée pour la couleur sera un noir pantone Black 05 de chez K+E.

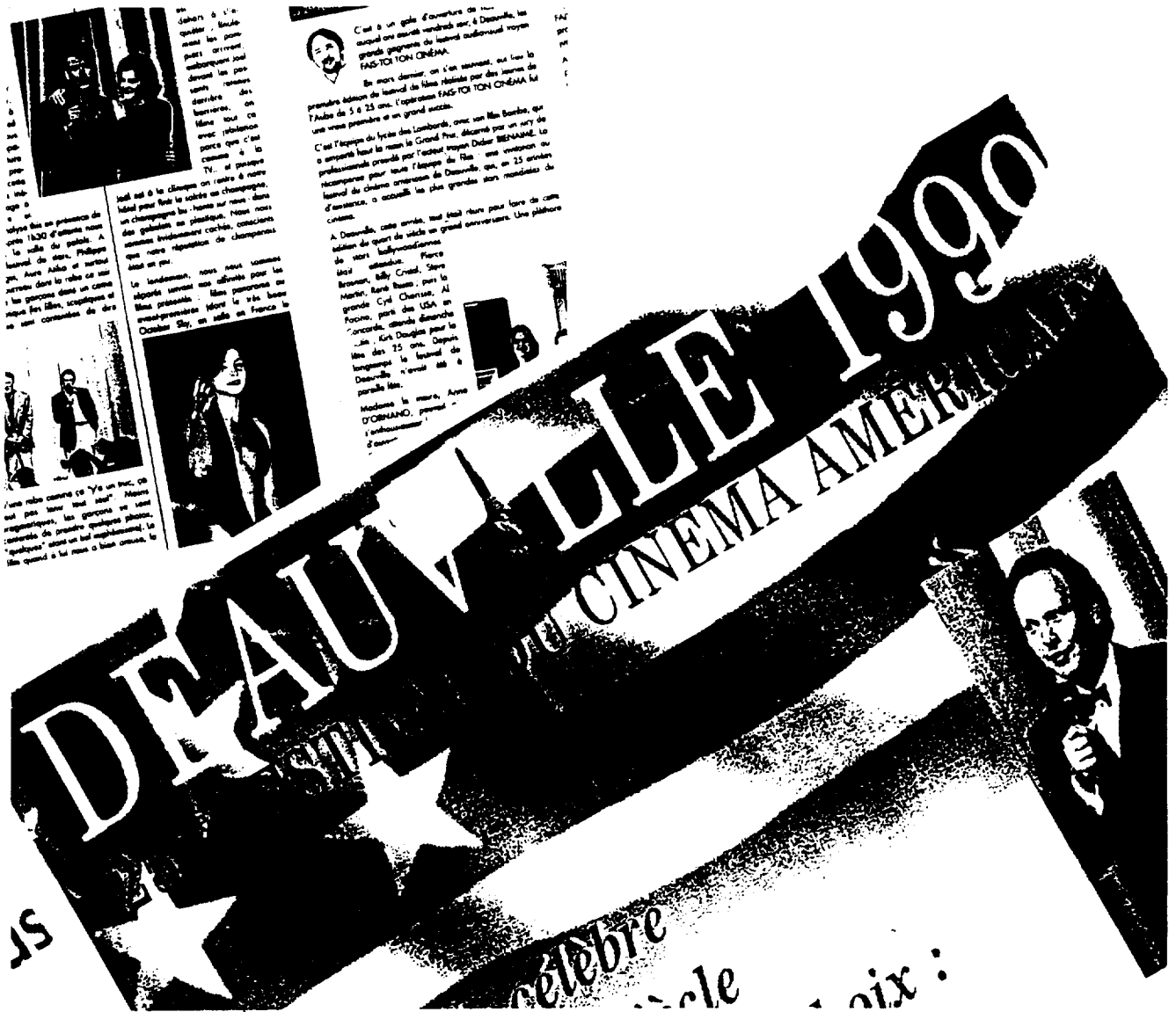
Films fournis : 2 poses recto + 2 poses verso. Fonds perdus de 5 mm par côtés.

Pliage sur plieuse Sthal 4 poches ouverture 78 mm.

Observations

Attention ! Les films seront à retourner au client à la fin du tirage.

La facturation est à adresser au client.



Dossier
Technique

DOSSIER TECHNIQUE

Le présent dossier comporte :

- la maquette du produit commandé (document 04/25)
- un extrait du catalogue papier (document 05/25)
- une notice des pièces détachées fournisseur (document 06/25)
- une nomenclature des pièces détachées fournisseur (document 07/25)

Couche moderne sans bois

**NOVATECH
BRILLANT**



caractéristiques

Couché moderne 2 faces - sans bois - brillant - sans chlore - blancheur exceptionnelle - très bon rendu d'impression - bonne aptitude au façonnage.

utilisations

Brochures - plaquettes publicitaires - chemises - encarts - menus - livres.

fabrication

Format: 90g à 300g. Bobine: 90g à 130g.

- Conseils d'impression et de transformation: voir en début de chapitre.

**NOVATECH
BRILLANT**

ENRAME

g/m²	formats	palette express	paq.	poisds 1000feuilless	code	prix HT aux 1000feuilless > 1000 FF
90	45x64	☐	500	25,9	13826	359
	52x72	☐		33,7	14161	425
	65x92	☐		53,8	13826	740
	70x102	☐	250	64,3	13827	891
	92x130	☐		107,6	15250	1495
100	100x140	☐	125	126,0	15251	1748
	45x64	☐	500	28,8	13828	389
	52x72	☐		37,4	14163	505
	65x92	☐	250	59,8	14164	807
	92x130	☐	125	119,6	15252	1615
115	45x64	☐	500	33,1	13829	447
	52x72	☐		43,1	13830	582
	65x92	☐		52,0	15253	702
	70x102	☐	250	64,2	14166	706
	92x130	☐	125	126,0	15254	1615

PALETTE

g/m²	formats	paq.	poisds par palette	code	prix HT aux 1000feuilless > 1000 FF
90	45x64	24000	621,6	13851	309
	52x72	18500	623,4	14169	403
	65x92	11500	618,7	13852	643
	88x124	6000	589,2	13853	1174
	92x130	5500	591,8	13854	1287
100	100x140	5000	630,0	13855	1507
	120x160	3500	604,8	13856	2067
	45x64	22000	633,6	14170	335
	52x72	16000	598,4	14171	436
	65x92	10500	627,9	15304	695
115	70x102	8750	624,8	14172	831
	92x130	5000	598,0	13857	1383
	45x64	19000	628,9	13858	385
	52x72	13000	560,3	13859	602
	65x92	9000	619,2	13860	801
115	70x102	7500	615,7	13861	956
	88x124	4500	564,8	13862	1492
	92x130	3500	618,8	13863	1602
	100x140	3500	563,5	13864	1876

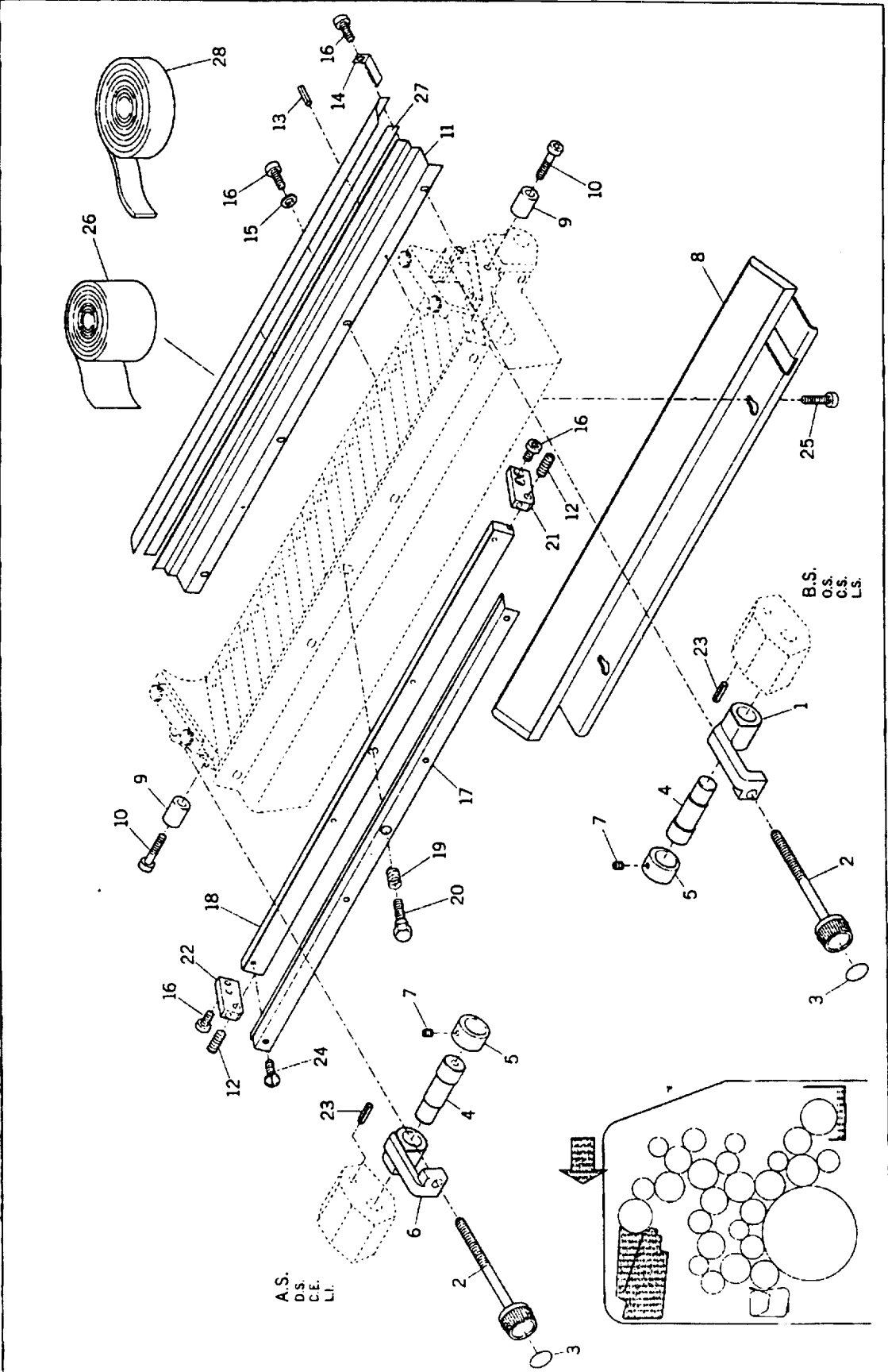
Notice des pièces détachées

C - 215

1	2	3	4	5
---	---	---	---	---

HEIDELBERG

ETK G2.008.100 /004 002 00 0



Nomenclature des pièces détachées

Position	No.	Bezeichnung	Description	Designation	Designacion
1	G2.008.111	Hebel BS	Lever OS	Lever OS	Palanca LS
2	G2.008.110S	Spindel	Spindle	Broche	Husillo
3	89.016.405	Deckplatte	Cover plate	Plaque de recouvrement	Placa de cubierta
4	G2.008.114	Boizen	Pin	Axe	Perno
5	91.008.039	Exzenterbuchse	Eccentric sleeve	Douille excentrique	Casquillo excéntrico
6	G2.008.109	Hebel AS	Lever DS	Lever CE	Palanca LI
7	00.520.0986	Gewindestift M 6x 6	Grub screw	Goupille fileté	Pasador roscado
8	G2.008.116	Farbauffangschale	Ink collecting pan	Bac collecteur d'encre	Bandeja colector de tinta
9	71.008.022	Buchse	Socket	Fiche femelle	Conector hembra
10	00.520.1207	Zylinderschraube M 6x 30	Allen screw	Vis cylindrique	Tornillo cilíndrico
11	89.008.120	Abdeckblech	Cover plate	Tôle de recouvrement	Chapa de cubierta
12	00.510.0070	Schafschraube M 8x20	Pin screw	Vis sans tête	Piñon roscado
13	00.530.0343	Spannstift 4 x12	Spring dowel sleeve	Goupille élastique	Pasador de sujeción
14	89.008.122	Winkel	Angle piece	Equerre	Escuadra
15	00.510.0004	Scheibe B 6,4-HV140	Washer	Rondelle	Arandela
16	00.520.0238	Zylinderschraube M 6x 12	Allen screw	Vis cylindrique	Tornillo cilíndrico
17	89.008.303	Schiene	Support bar	Barre de support	Riel de soporte
18	89.008.301	Leiste	Support bar	Barre	Listón
19	66.011.065	Druckfeder	Compression spring	Ressort de pression	Muelle de presión
20	91.008.304	Schraube	Screw	Vis	Tornillo
21	89.008.307	Lasche BS	Connecting link OS	Eclisse CS	Pieza de unión LS
22	89.008.306	Lasche AS	Connecting link DS	Eclisse CE	Pieza de unión LI
23	00.530.0372	Spannstift 6 x18	Spring dowel sleeve	Goupille élastique	Pasador de sujeción
24	01.002.063	Flachkopfschraube	Oval head screw	Vis à tête plate	Tornillo de cabeza plana
25	00.520.0242	Zylinderschraube M 6x 25	Allen screw	Vis cylindrique	Tornillo cilíndrico
26	89.008.128	Schutzfolie	Protective foil	Feuille de protection en plastique	Hoja plástica de protección
27	G2.008.143	Isolierstreifen	Insulating tape	Ruban isolant	Cinta aislante
28	00.580.1010	Isolierband 6x9x10000 grau	Insulating tape	Ruban isolant	Cinta aislante