

LES PAGES 1, 2 et 5 SONT A RENDRE

Définitions :

Analogie n. f. Rapport de ressemblance établi entre deux ou plusieurs choses ou personnes : *analogie de forme, de goûts.*

Analogue adj. Qui offre de la ressemblance avec une autre chose.

Contraste n. m. Opposition marquée entre deux choses ou deux personnes, entre le sombre et le clair.

Observation et analyse

(8 points)

1) L'image du document **A** (page 3/5) est-elle composée essentiellement sur le principe de l'analogie, du contraste ou bien des deux ? (2 pts)

Justifiez votre réponse avec des phrases. (2 pts)

2) Le publicitaire a fabriqué l'image du document **B** (page 4/5) en utilisant essentiellement le principe de l'analogie. Il a utilisé l'analogie entre le flacon et la robe du mannequin.

Repérez sur le flacon et la robe **deux éléments formels** analogues et citez-les.

- premier élément formel : (2 pts)

● sur la robe : _____

● sur le flacon : _____

ACADEMIE DE CAEN	BEP	Session 2000
Durée : 1 h 30	Page 1/5	TOUTES SPECIALITES
S U J E T		Ep. fac. Education Esthétique

- deuxième élément formel :

(2 pts)

● sur la robe :

● sur le flacon :

Graphisme

(12 points)

Sur le document réponse (page 5).

Dessinez les formes d'un flacon de parfum.

Toutes les formes du flacon, bouteille et bouchon, doivent être dessinées en **analogie avec les lignes de la robe** que porte le mannequin du document **C** (ci-contre). (6 pts)

Sur le bouchon et sur la bouteille, pour la mise en couleur des surfaces, vous adopterez le principe du **contraste noir et blanc**. (4 pts)

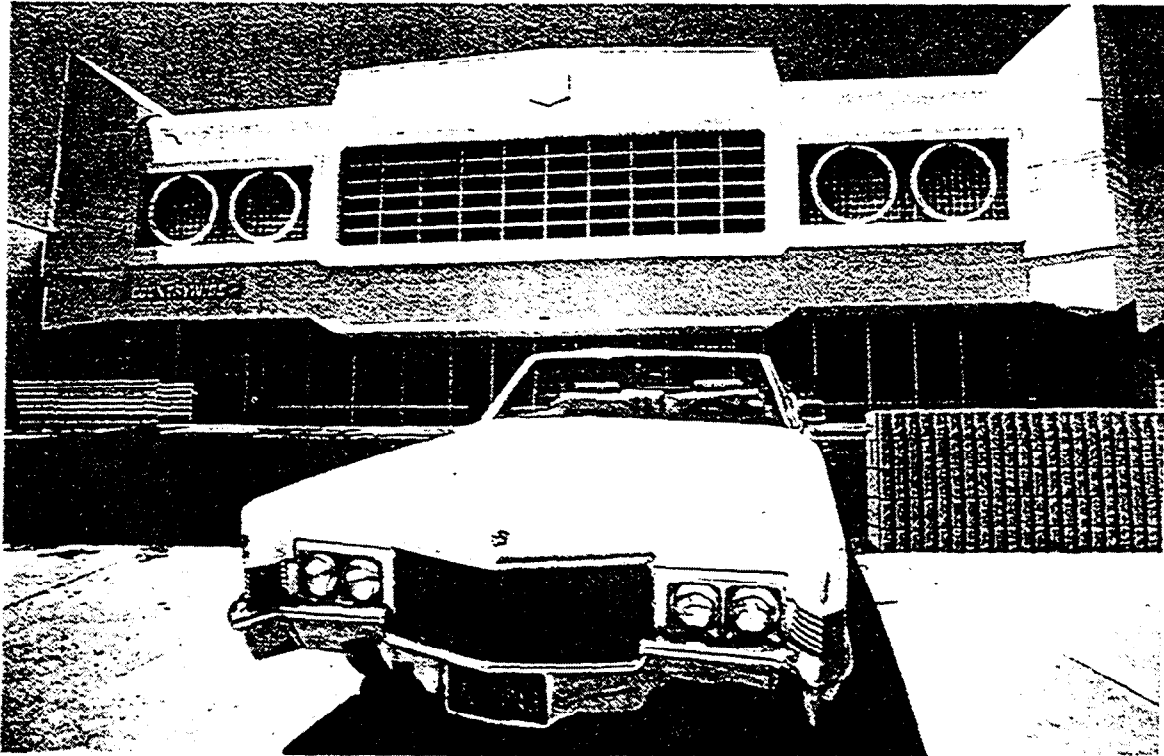
Soin de réalisation. (2 pts)



document

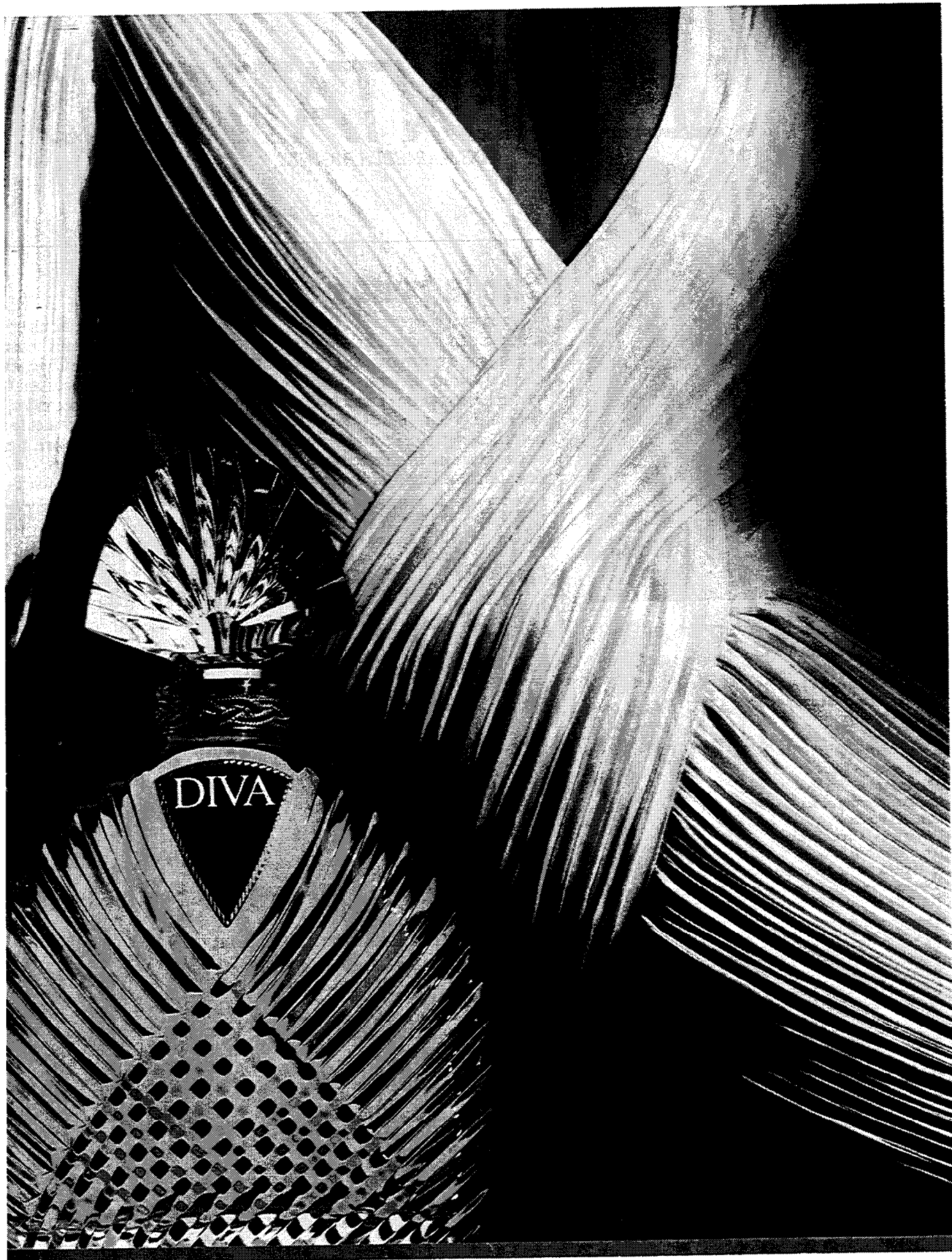
C

Villa californienne en forme
de Cadillac.



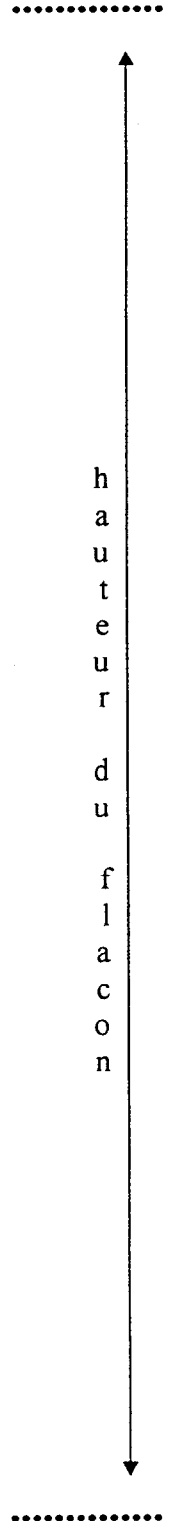
document

A



document

B



Nom : Prénom : N° d'insc :

BAREME D'EVALUATION

Observation et analyse **8 points**

1) Question document A **2 points**
 Justification **2 points**

2) Question document B, premier élément **2 points**
 deuxième élément **2 points**

Graphisme **12 points**

Analogie entre les lignes de la robe et le bouchon, la bouteille **6 points**

Respect du contraste noir et blanc **4 points**

Soin de réalisation **2 points**

ACADEMIE DE CAEN	BEP	Session 2000
Durée : 1, h 30	Page 1/1	Ep. fac. Education Esthétique
B A R E M E		Toutes spécialités