

LE TOURISME ET L'ORGANISATION DE L'ESPACE EN TUNISIE

Document 1 :

Le complexe touristique d'El-Kantaoui

Les premières réalisations implantées au nord de Sousse, dans le Sahel tunisien déjà touristique, ont en effet vu le jour en 1979 à *El-Kantaoui*. La Société d'étude et de développement touristique de Sousse-Nord, aux capitaux essentiellement tunisiens (...), a eu la maîtrise d'ouvrage de ce programme qui s'étend sur 300 ha, dans une zone non habitée au moment des études préalables et du démarrage du chantier .

Un port de plaisance de 400 anneaux, entouré de résidences (*diar el-bahr*, les maisons de la mer), des commerces et services le long des quais, un golf et un centre d'animation constituent l'ossature d'une station très aérée et verte ; 17 hôtels et des résidences secondaires entourent le « poumon » central constitué des 73 ha du golf.(...)

Le bon déroulement du programme d'équipement et immobilier, achevé en une vingtaine d'années, est lié à sa localisation, au cœur d'une des régions les plus dynamiques de Tunisie, le *Sahel*, les investisseurs privés et régionaux ayant immédiatement répondu aux nouvelles possibilités d'extension du secteur touristique dans la région ; en outre, la diversité et la puissance de l'économie sahélienne ont permis de réaliser presque intégralement la station par des entreprises locales (bâtiment et travaux publics, équipement des hôtels, etc.). Enfin le savoir-faire acquis depuis des décennies en matière de tourisme de masse autorise une gestion intégralement tunisienne.

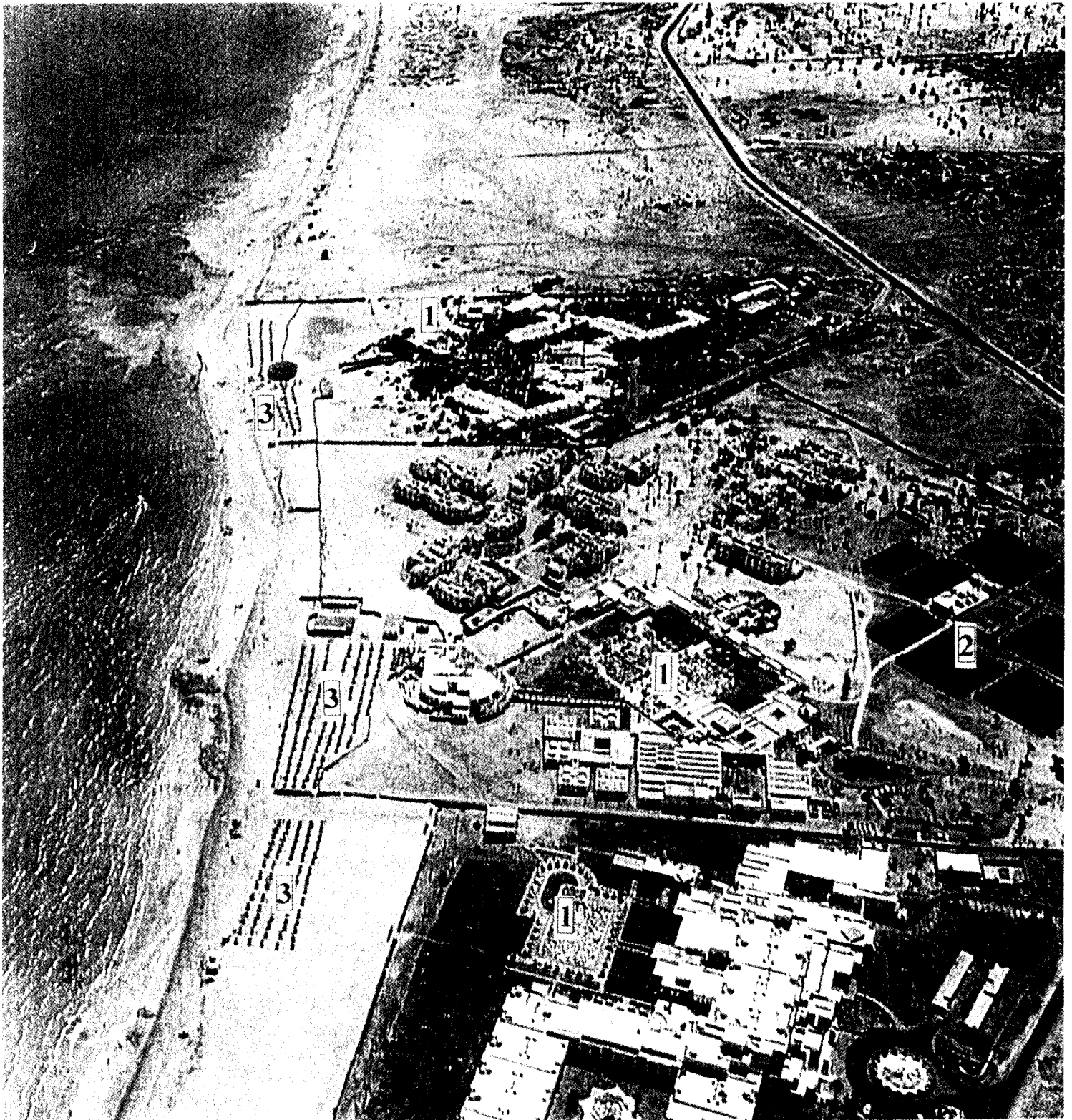
Alain Miossec (sous la direction de), *Géographie humaine des littoraux maritimes*, CNED-SEDES, 1998

GROUPEMENT INTERACADEMIQUE II

Temps alloué : 1 h	Coefficient : 1	BEP Session 2000
Épreuve : GEOGRAPHIE		SECTEUR INDUSTRIEL
Ce sujet comporte 4 feuille(s)	1 / 4	SUJET

Document 2 :

La station de Djerba: un exemple d'aménagement intégré



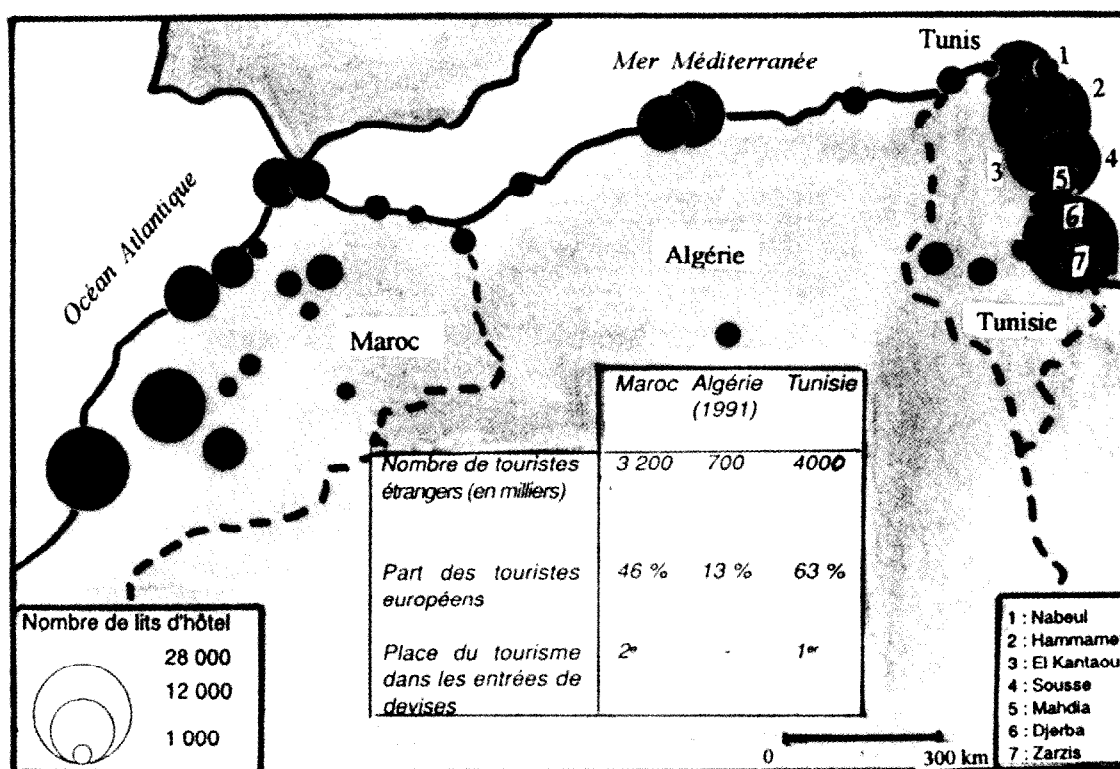
Source : De Malglaive / Ernoult Features, dans Géographie Terminales, Nathan, 1995.

1 . piscine 2 . tennis 3 parasols et chaises longues

LE TOURISME ET L'ORGANISATION DE L'ESPACE EN TUNISIE

Document 3 :

Le poids du tourisme au Maghreb (1995)



D'après *La documentation photographique* n° 8002, avril 1998

GROUPEMENT INTERACADEMIQUE II

Temps alloué :	1 h.	Coefficient : 1	BEP Session 2000
Épreuve :	GEOGRAPHIE		SECTEUR INDUSTRIEL
Ce sujet comporte	4 feuille(s)	3/4	SUJET

LE TOURISME ET L'ORGANISATION DE L'ESPACE EN TUNISIE

QUESTIONS

Document 1

1. Localisez le complexe touristique d'El-Kantaoui. **1 pt**
2. Précisez quelles activités sont proposées aux touristes. **1 pt**
3. Montrez qu'El-Kantaoui est une opération d'aménagement essentiellement tunisienne. **2 pts**

Document 2

4. Faites, en quelques lignes, une description organisée de la station de Djerba. **4 pts**

Documents 1 et 2

5. Définissez la notion de "station touristique intégrée". **2 pts**

Documents 1, 2 et 3

6. Comparez le tourisme en Tunisie et dans les autres pays du Maghreb. Vous montrerez son poids dans l'économie tunisienne et vous expliquerez les choix faits par la Tunisie pour attirer la clientèle en vous appuyant sur la répartition géographique des stations et sur l'origine des flux touristiques. **4 pts**

Conclusion

7. Vous rédigerez un développement organisé de 12 à 15 lignes sur le thème de **l'organisation des espaces touristiques**. **6 pts**
Vous rappellerez d'abord pourquoi ces espaces ont connu un développement récent important puis vous montrerez comment ils s'organisent à partir de l'exemple tunisien et d'autres exemples tirés de vos connaissances personnelles ne se limitant pas au tourisme balnéaire.

GROUPEMENT INTERACADEMIQUE II		
Temps alloué : 1 h	Coefficient : 1	BEP Session 2000
Épreuve : GEOGRAPHIE		SECTEUR INDUSTRIEL
Ce sujet comporte 4 feuille(s)	4/4	SUJET