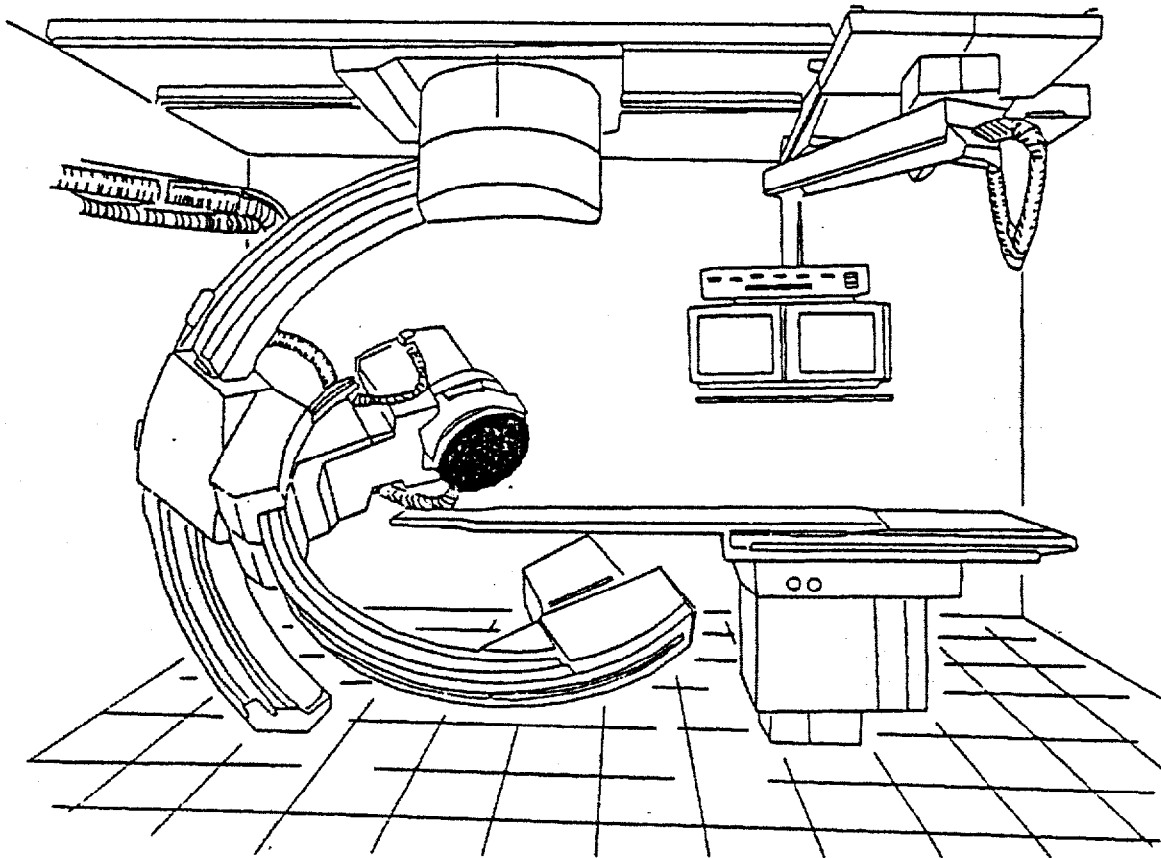


ETUDE D'UNE UNITE VASCULAIRE ET DE CORONAROGRAPHIE



Dossier Projet

Plan de masse en perspective

Plan de situation du bâtiment A, niveau -1

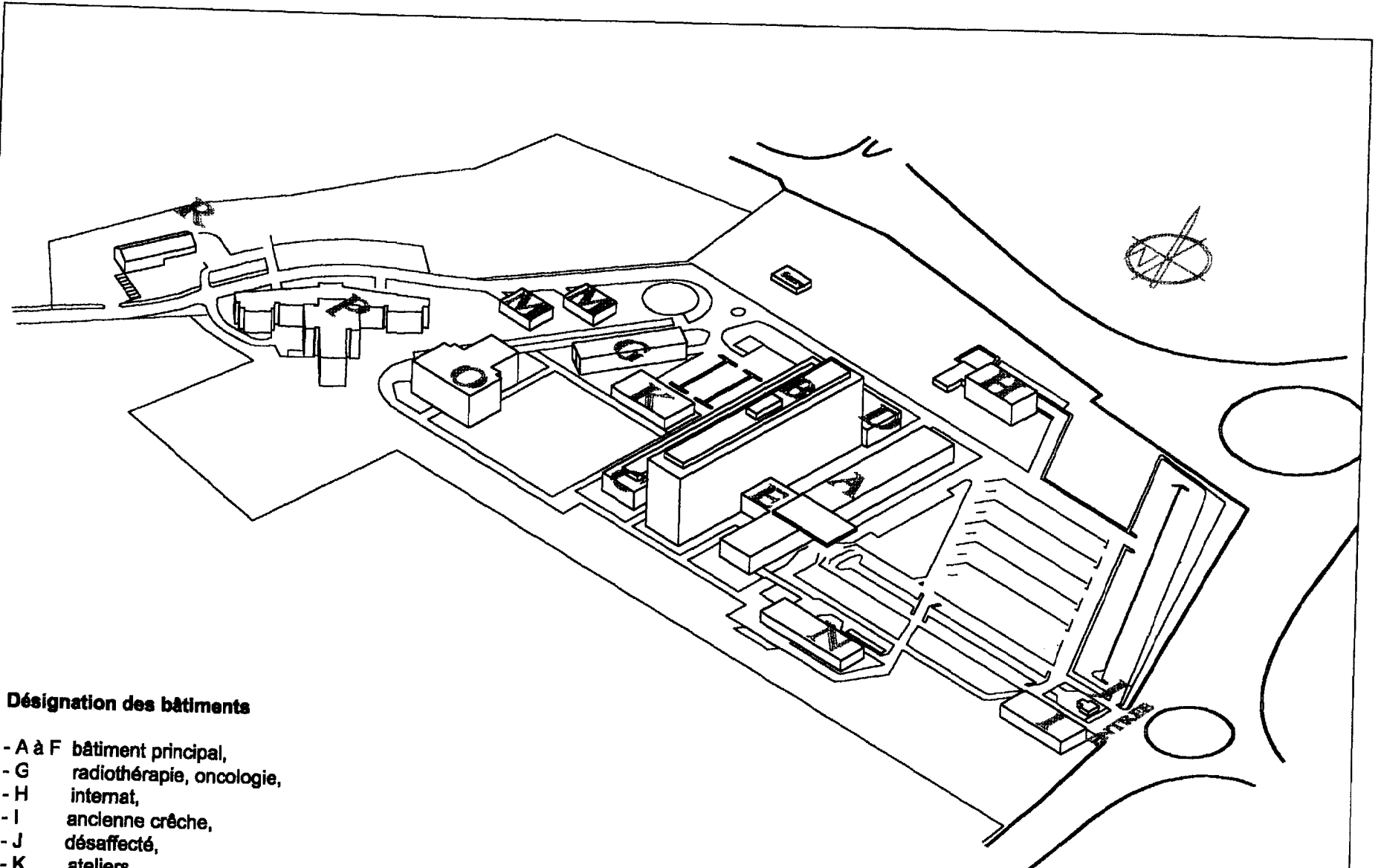
Plan de l'état actuel de l'unité de vasculaire et de coronarographie

Plan de l'état futur de l'unité de vasculaire et de coronarographie

Notice descriptive

ECDDB

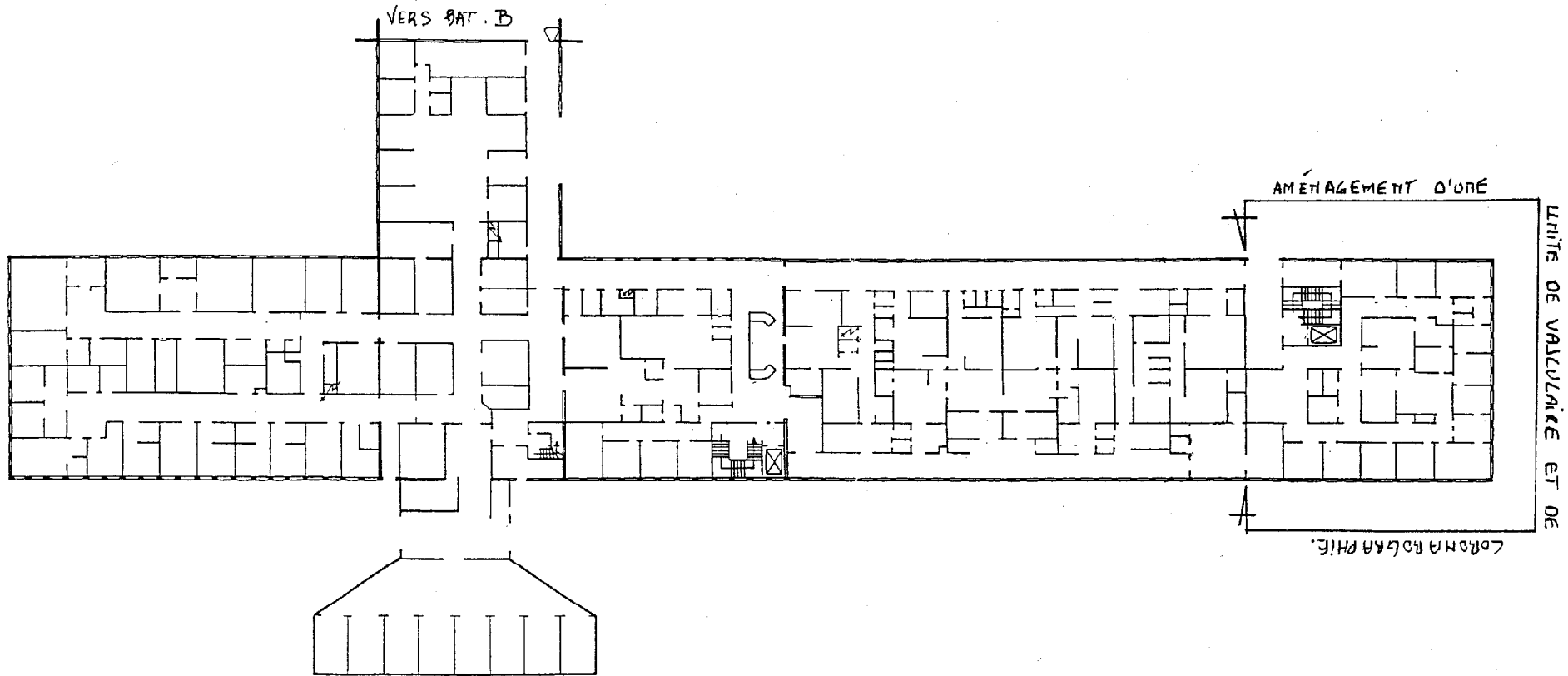
E C D D B



Désignation des bâtiments

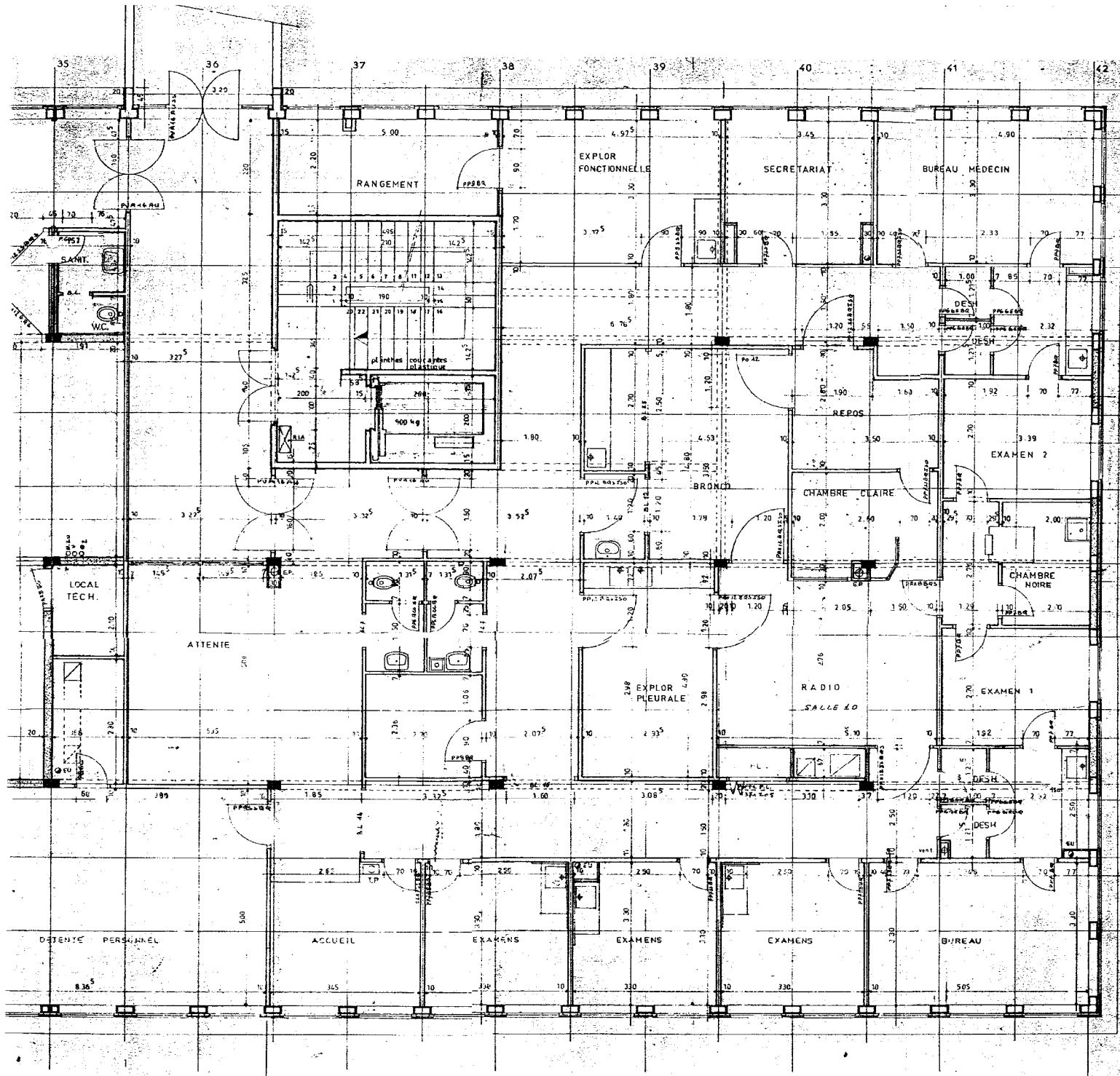
- A à F bâtiment principal,
- G radiothérapie, oncologie,
- H internat,
- I ancienne crèche,
- J désaffecté,
- K ateliers,
- M logements de fonction,
- N C.T.S. (Centre de Transfusion Sanguine),
- O I.F.S.I.,
- P résidence du Pont-Rouge (MAPAD),
- R crèche.

	ETAT ACTUEL PLAN DE MASSE	
Echelle :	SERVICES TECHNIQUES	Modifié le :
CENTRE HOSPITALIER DEPARTEMENTAL		



BATIMENT A NIVEAU -1

SCDDB



SERVICES	AMENAGEMENT D'UNE UNITE DE VASCULAIRE ET DE CORONAROGRAPHIE		Date / Modifié le :
TECHNIQUES	Bât. A	Niveau -1	Cellules 5-6
Ech : 1/50ème			
CENTRE HOSPITALIER DEPARTEMENTAL			